

2月事業概況

(単位:千円, %)

項目	件数	金額	対前年比
保証利用企業	13,831	-	96.9
保証申込	311	3,957,722	91.2
保証承諾	321	4,148,752	100.9
保証残高	29,120	274,228,446	90.7
代位弁済	45	755,642	255.9

資金使途別保証承諾状況

(単位:千円, %)

	2 月 中				6 年 度 累 計			
	件数	金額	前年比	構成比	件数	金額	前年比	構成比
運転資金	167	2,547,645	97.7	61.4	2,081	29,176,458	109.2	66.8
設備資金	58	422,117	98.2	10.2	567	4,653,214	102.1	10.6
運転設備資金	96	1,178,990	109.5	28.4	1,314	9,871,175	101.0	22.6
合 計	321	4,148,752	100.8	100.0	3,962	43,700,847	106.4	100.0

期間別保証承諾状況

(単位:千円, %)

	2 月 中				6 年 度 累 計			
	件数	金額	前年比	構成比	件数	金額	前年比	構成比
3 か月以下	10	168,990	88.5	4.1	140	1,534,556	91.0	3.5
6 か月以下	12	189,287	250.1	4.6	226	2,972,774	125.3	6.8
1 か年以下	20	634,787	91.0	15.3	383	6,846,428	95.0	15.7
2 か年以下	57	238,670	117.6	5.8	803	3,941,017	108.9	9.0
3 か年以下	10	103,160	209.1	2.5	108	597,933	105.3	1.4
4 か年以下	2	4,200	38.1	0.1	72	386,349	135.5	0.9
5 か年以下	34	207,640	67.4	5.0	447	4,436,648	150.2	10.2
7 か年以下	52	313,057	85.5	7.5	450	3,344,093	97.3	7.7
10 か年以下	115	2,031,961	98.0	49.0	1,270	17,490,950	102.1	40.0
10 か年超	9	257,000	184.7	6.2	63	2,150,100	119.0	4.9
合 計	321	4,148,752	100.8	100.0	3,962	43,700,847	106.4	100.0

金額別保証承諾状況

(単位:千円, %)

	2 月 中				6 年 度 累 計			
	件数	金額	前年比	構成比	件数	金額	前年比	構成比
100万円以下	30	25,620	67.7	0.6	441	356,851	87.6	0.8
200万円以下	44	73,504	120.3	1.8	470	819,183	95.2	1.9
300万円以下	36	102,120	86.5	2.5	541	1,546,856	96.0	3.5
500万円以下	45	198,920	97.9	4.8	578	2,604,575	97.6	6.0
1,000万円以下	58	496,120	79.9	12.0	752	6,226,864	99.6	14.2
1,500万円以下	27	372,648	93.1	9.0	329	4,410,521	115.8	10.1
2,000万円以下	34	653,823	123.2	15.8	364	6,983,103	121.9	16.0
3,000万円以下	19	507,000	105.4	12.2	219	5,916,506	102.7	13.5
5,000万円以下	14	582,500	82.7	14.0	176	7,299,225	98.5	16.7
6,000万円以下	3	179,047	351.1	4.3	25	1,440,414	137.3	3.3
7,000万円以下	4	264,000	194.1	6.4	13	863,000	129.2	2.0
8,000万円以下	4	313,000	65.6	7.5	31	2,447,900	73.4	5.6
1億円以下	2	180,450	194.0	4.3	13	1,220,450	247.6	2.8
1億2千万円以下	0	0	*	*	3	350,400	52.2	0.8
1億5千万円以下	0	0	*	*	1	135,000	100.0	0.3
2億円以下	1	200,000	100.0	4.8	6	1,080,000	540.0	2.5
合 計	321	4,148,752	100.8	100.0	3,962	43,700,847	106.4	100.0

新規・継続別保証承諾状況

(単位:千円, %)

	2 月 中				6 年 度 累 計			
	件数	金額	前年比	構成比	件数	金額	前年比	構成比
新規	39	288,537	90.4	7.0	488	3,603,428	107.0	8.2
継続	282	3,860,215	101.7	93.0	3,474	40,097,419	106.4	91.8
合 計	321	4,148,752	100.8	100.0	3,962	43,700,847	106.4	100.0

金融機関別保証状況

(単位:千円, %)

	保証承諾								2月末保証債務残高				代位弁済 (6年度累計)		
	2月中				6年度累計				件数	金額	前年比	構成比	件数	金額	前年比
	件数	金額	前年比	構成比	件数	金額	前年比	構成比							
みずほ銀行	1	19,000	65.5	0.5	3	39,000	49.4	0.1	7	88,112	74.4	0.0	0	0	*
三菱UFJ銀行	0	0	*	*	0	0	*	*	8	110,064	88.9	0.0	0	0	*
(都市銀行計)	1	19,000	65.5	0.5	3	39,000	49.4	0.1	15	198,176	81.8	0.1	0	0	*
秋田銀行	138	2,154,547	142.6	51.9	1,645	17,303,905	108.2	39.6	12,466	120,790,443	88.5	44.0	155	1,303,178	81.7
北都銀行	79	1,240,314	77.4	29.9	1,101	16,768,446	102.3	38.4	9,336	104,024,778	92.4	37.9	168	1,662,740	203.0
荘内銀行	0	0	*	*	0	0	*	*	22	242,520	92.1	0.1	0	0	*
青森みちのく銀行	4	29,690	27.7	0.7	44	630,186	122.0	1.4	277	2,706,936	93.5	1.0	3	19,828	45.8
山形銀行	3	45,500	*	1.1	11	226,500	192.0	0.5	57	786,937	111.1	0.3	3	44,064	*
東北銀行	2	52,000	130.0	1.3	9	166,000	73.8	0.4	81	805,087	97.3	0.3	0	0	*
七十七銀行	1	3,000	6.3	0.1	20	212,300	117.5	0.5	38	397,194	122.7	0.1	0	0	*
岩手銀行	2	11,800	23.1	0.3	2	11,800	12.3	0.0	33	500,640	95.6	0.2	0	0	*
(地方銀行計)	229	3,536,851	105.3	85.3	2,832	35,319,137	105.3	80.8	22,310	230,254,533	90.5	84.0	329	3,029,811	122.5
北日本銀行	3	29,900	60.8	0.7	36	721,794	270.7	1.7	198	2,347,339	100.6	0.9	3	32,772	44.8
きらやか銀行	2	10,000	113.6	0.2	27	317,636	125.4	0.7	130	1,325,141	92.8	0.5	3	37,275	*
(第二地方銀行計)	5	39,900	68.8	1.0	63	1,039,430	199.9	2.4	328	3,672,480	97.7	1.3	6	70,047	95.7
秋田信用金庫	21	61,000	42.1	1.5	292	1,953,717	105.1	4.5	2,224	14,174,113	89.7	5.2	32	239,343	86.5
羽後信用金庫	41	327,950	124.5	7.9	455	2,988,021	108.2	6.8	2,346	13,241,787	91.9	4.8	41	293,533	550.0
(信用金庫計)	62	388,950	95.3	9.4	747	4,941,738	107.0	11.3	4,570	27,415,900	90.7	10.0	73	532,876	161.5
秋田県信用組合	22	158,051	60.7	3.8	301	2,256,165	100.2	5.2	1,842	12,112,753	92.8	4.4	41	275,839	125.4
あすか信用組合	0	0	*	*	0	0	*	*	1	27,104	84.4	0.0	0	0	*
(信用組合計)	22	158,051	60.7	3.8	301	2,256,165	100.2	5.2	1,843	12,139,857	92.8	4.4	41	275,839	125.4
商工組合中央金庫	0	0	*	*	9	82,078	229.5	0.2	45	430,672	81.4	0.2	5	106,917	3,192.3
かつの農協	0	0	*	*	0	0	*	*	1	86,658	86.7	0.0	0	0	*
秋田しんせい農協	2	6,000	*	0.1	7	23,300	166.4	0.1	8	30,170	230.6	0.0	0	0	*
(その他計)	2	6,000	*	0.1	16	105,378	211.8	0.2	54	547,500	85.3	0.2	5	106,917	3,192.3
合計	321	4,148,752	100.8	100.0	3,962	43,700,847	106.4	100.0	29,120	274,228,446	90.7	100.0	454	4,015,490	129.5

業種別保証状況

(単位:千円, %)

	保証承諾								2月末保証債務残高				代位弁済 (6年度累計)		
	2月中				6年度累計				件数	金額	前年比	構成比	件数	金額	前年比
	件数	金額	前年比	構成比	件数	金額	前年比	構成比							
食料品工業	12	143,700	121.8	3.5	125	1,663,717	88.9	3.8	730	9,281,507	93.8	3.4	17	86,950	47.7
繊維品工業	3	41,000	108.8	1.0	66	543,986	125.4	1.2	343	3,109,335	88.2	1.1	4	13,183	10.2
木材・木製品工業	6	134,000	124.1	3.2	51	785,873	135.9	1.8	265	3,799,649	93.9	1.4	7	76,068	*
家具・建具工業	0	0	*	*	22	211,550	158.3	0.5	172	1,574,020	98.2	0.6	2	4,022	*
紙工業	1	1,900	82.6	0.0	2	11,900	53.4	0.0	22	231,889	85.5	0.1	0	0	*
製版・製本業	0	0	*	*	0	0	*	*	5	38,410	86.8	0.0	0	0	*
化学工業	0	0	*	*	0	0	*	*	8	123,716	73.4	0.0	0	0	*
石油石炭工業	0	0	*	*	0	0	*	*	7	111,301	81.8	0.0	0	0	*
ゴム・プラスチック工業	0	0	*	*	4	20,000	16.2	0.0	60	695,951	87.0	0.3	0	0	*
ゴム製品工業	0	0	*	*	0	0	*	*	5	93,045	59.8	0.0	0	0	*
皮革工業	0	0	*	*	8	49,700	268.6	0.1	53	309,897	89.7	0.1	2	15,164	21.7
窯業	0	0	*	*	7	97,600	49.8	0.2	99	1,360,406	82.5	0.5	0	0	*
機械工業	10	126,600	116.1	3.1	63	736,380	68.0	1.7	475	6,042,166	86.4	2.2	13	174,284	141.7
電気機器工業	4	248,000	113.2	6.0	34	879,280	105.2	2.0	190	3,551,496	89.3	1.3	7	127,159	252.1
車輛工業	0	0	*	*	4	51,050	176.0	0.1	37	841,375	84.9	0.3	0	0	*
船舶工業	0	0	*	*	0	0	*	*	2	3,105	68.6	0.0	0	0	*
金属工業	3	128,600	203.0	3.1	39	826,599	152.7	1.9	295	4,741,627	90.5	1.7	6	264,749	*
ソフトウェア業	1	10,000	100.0	0.2	11	63,060	71.7	0.1	81	744,058	79.8	0.3	1	17,292	*
情報処理サービス業	0	0	*	*	0	0	*	*	5	20,457	85.4	0.0	0	0	*
農林漁業	0	0	*	*	3	20,000	67.6	0.0	28	179,321	94.9	0.1	1	1,013	1.4
その他の工業	10	54,880	233.2	1.3	134	774,461	126.8	1.8	846	4,463,974	88.6	1.6	13	69,702	1,121.0
製造業計	50	888,680	124.7	21.4	573	6,735,156	101.7	15.4	3,728	41,316,706	89.8	15.1	73	849,586	123.8
鉱業	0	0	*	*	8	167,550	63.5	0.4	73	1,339,262	89.1	0.5	0	0	*
建設業	84	998,360	92.7	24.1	1,096	12,244,534	110.1	28.0	7,345	64,379,806	89.9	23.5	98	795,367	164.8
卸売業	12	110,097	23.7	2.7	269	4,813,736	102.4	11.0	1,976	25,694,002	90.3	9.4	11	216,186	79.8
小売業	76	864,781	110.4	20.8	904	7,319,099	109.1	16.7	7,151	53,211,372	89.8	19.4	167	1,153,471	124.9
運送倉庫業	6	125,700	104.7	3.0	76	1,313,237	70.8	3.0	906	11,965,018	86.2	4.4	3	37,275	22.5
サービス業	74	937,504	150.4	22.6	743	7,435,974	115.5	17.0	5,804	54,376,857	93.2	19.8	76	764,325	225.2
不動産業	16	187,630	85.5	4.5	206	2,597,067	108.4	5.9	1,476	14,823,276	97.3	5.4	5	7,534	11.7
その他	3	36,000	31.3	0.9	87	1,074,494	111.8	2.5	661	7,122,146	87.7	2.6	21	191,745	143.6
非製造業計	271	3,260,072	95.9	78.6	3,389	36,965,691	107.3	84.6	25,392	232,911,740	90.8	84.9	381	3,165,904	131.2
合計	321	4,148,752	100.8	100.0	3,962	43,700,847	106.4	100.0	29,120	274,228,446	90.7	100.0	454	4,015,490	129.5

市町村別保証状況

(単位:千円, %)

	保証承諾								2月末保証債務残高				代位弁済		
	2月中				6年度累計								(6年度累計)		
	件数	金額	前年比	構成比	件数	金額	前年比	構成比	件数	金額	前年比	構成比	件数	金額	前年比
秋田市	87	1,256,384	120.2	30.3	1,209	14,085,297	117.1	32.2	10,150	99,690,567	91.4	36.4	149	1,108,984	129.1
能代市	28	267,608	132.7	6.5	231	2,161,525	119.9	4.9	1,459	13,910,626	89.5	5.1	19	225,829	69.2
横手市	30	396,670	136.8	9.6	353	3,741,197	119.8	8.6	3,015	30,777,217	91.1	11.2	44	459,122	79.5
大館市	22	221,250	48.5	5.3	278	3,116,458	87.5	7.1	2,093	21,504,691	88.8	7.8	23	202,908	101.8
北秋田市	10	129,063	373.8	3.1	113	977,620	107.2	2.2	746	5,872,092	86.6	2.1	13	76,903	219.4
由利本荘市	35	338,370	154.9	8.2	390	3,769,908	131.1	8.6	2,067	14,870,635	94.2	5.4	17	176,567	297.4
にかほ市	14	307,740	237.9	7.4	143	1,853,412	121.1	4.2	814	7,792,164	96.7	2.8	21	117,309	393.9
男鹿市	6	54,000	64.1	1.3	81	761,075	91.3	1.7	671	6,801,064	88.2	2.5	11	166,724	87.1
潟上市	12	79,650	174.7	1.9	117	1,086,473	114.3	2.5	864	6,887,415	89.5	2.5	12	66,245	65.3
湯沢市	16	164,750	23.3	4.0	185	2,037,570	44.9	4.7	1,213	13,773,706	92.0	5.0	29	240,820	136.3
大仙市	22	205,600	105.3	5.0	286	3,211,265	111.6	7.3	2,264	18,590,232	87.8	6.8	48	479,678	537.4
仙北市	14	180,947	171.4	4.4	116	1,377,386	110.2	3.2	831	6,642,175	89.8	2.4	19	112,456	1,424.9
鹿角市	7	108,000	86.3	2.6	119	1,417,427	105.7	3.2	792	7,619,962	90.2	2.8	9	32,240	36.0
13市計	303	3,710,032	102.0	89.4	3,621	39,596,613	105.2	90.6	26,979	254,732,547	90.8	92.9	414	3,465,785	126.4
小坂町	2	203,000	101.5	4.9	19	469,570	163.6	1.1	93	1,225,828	107.8	0.4	0	0	*
鹿角郡計	2	203,000	101.5	4.9	19	469,570	163.6	1.1	93	1,225,828	107.8	0.4	0	0	*
上小阿仁村	0	0	*	*	13	144,992	100.5	0.3	53	518,128	82.4	0.2	7	76,068	*
北秋田郡計	0	0	*	*	13	144,992	100.5	0.3	53	518,128	82.4	0.2	7	76,068	*
藤里町	0	0	*	*	11	106,169	230.1	0.2	64	349,464	87.8	0.1	1	1,709	*
三種町	3	19,820	440.4	0.5	53	723,150	210.5	1.7	359	3,186,591	92.9	1.2	4	39,490	21.8
八峰町	2	23,000	3,066.7	0.6	26	271,776	264.8	0.6	137	908,991	81.5	0.3	5	38,918	155.4
山本郡計	5	42,820	815.6	1.0	90	1,101,095	223.7	2.5	560	4,445,045	89.9	1.6	10	80,117	38.8
五城目町	0	0	*	*	20	131,163	54.5	0.3	209	1,418,932	87.8	0.5	0	0	*
八郎潟町	0	0	*	*	18	107,380	49.0	0.2	136	1,037,473	88.7	0.4	0	0	*
井川町	1	3,000	*	0.1	13	88,450	111.3	0.2	100	720,053	93.1	0.3	4	9,951	1,327.9
大潟村	1	2,000	5.8	0.0	9	254,000	54.4	0.6	35	582,682	79.4	0.2	0	0	*
南秋田郡計	2	5,000	6.6	0.1	60	580,993	57.8	1.3	480	3,759,140	87.6	1.4	4	9,951	17.9
美郷町	4	109,500	304.2	2.6	69	599,832	122.0	1.4	421	3,357,233	89.2	1.2	5	51,434	1,967.8
仙北郡計	4	109,500	304.2	2.6	69	599,832	122.0	1.4	421	3,357,233	89.2	1.2	5	51,434	1,967.8
羽後町	4	73,400	65.0	1.8	50	516,927	116.1	1.2	287	2,581,015	93.3	0.9	4	5,321	*
東成瀬村	1	5,000	100.0	0.1	12	54,490	99.6	0.1	75	521,144	85.2	0.2	0	0	*
雄勝郡計	5	78,400	66.4	1.9	62	571,417	114.3	1.3	362	3,102,158	91.9	1.1	4	5,321	*
県外	0	0	*	*	28	636,335	123.0	1.5	172	3,088,368	84.3	1.1	10	326,813	410.0
合計	321	4,148,752	100.8	100.0	3,962	43,700,847	106.4	100.0	29,120	274,228,446	90.7	100.0	454	4,015,490	129.5

営業室・支所別状況

(単位:千円, %)

	保証承諾								2月末保証債務残高				代位弁済		
	2月中				6年度累計								(6年度累計)		
	件数	金額	前年比	構成比	件数	金額	前年比	構成比	件数	金額	前年比	構成比	件数	金額	前年比
秋田東営業室	42	672,021	76.5	16.2	549	6,292,125	97.7	14.4	3,827	37,816,177	89.5	13.8	52	388,119	113.2
秋田西営業室	32	299,720	144.9	7.2	327	3,459,529	141.5	7.9	2,054	19,229,317	88.9	7.0	29	305,946	57.5
大館支所	49	646,110	191.3	15.6	537	5,703,320	129.8	13.1	2,874	22,664,753	95.1	8.3	38	293,876	329.7
能代支所	41	504,847	146.1	12.2	471	5,244,948	110.9	12.0	3,515	29,100,962	88.2	10.6	80	898,964	901.1
本荘支所	51	639,820	57.3	15.4	612	6,535,684	78.9	15.0	4,655	48,404,398	91.6	17.7	78	720,334	96.0
大曲支所	51	711,270	104.4	17.1	747	7,956,881	114.8	18.2	6,516	60,984,580	90.7	22.2	94	823,892	173.2
横手湯沢支所	55	674,964	123.3	16.3	719	8,508,360	108.5	19.5	5,679	56,028,259	90.7	20.4	83	584,359	72.1
合計	321	4,148,752	100.8	100.0	3,962	43,700,847	106.4	100.0	29,120	274,228,446	90.7	100.0	454	4,015,490	129.5

制度別保証状況

(単位:千円、%)

	保証承諾								2月末保証債務残高				代位弁済 (6年度累計)		
	2月中				6年度累計				件数	金額	前年比	構成比	件数	金額	前年比
	件数	金額	前年比	構成比	件数	金額	前年比	構成比							
普通保証	4	195,000	178.9	4.7	48	1,145,230	148.4	2.6	425	8,127,075	91.5	3.0	6	142,931	786.6
繰上短期	4	112,500	204.5	2.7	88	1,973,500	118.2	4.5	85	1,751,735	110.6	0.6	4	49,977	*
長期安定	0	0	*	*	0	0	*	*	1	8,197	74.9	0.0	0	0	*
長期資金	0	0	*	*	0	0	*	*	1	10,102	57.4	0.0	0	0	*
当座貸越	7	176,000	150.4	4.2	77	1,842,000	90.7	4.2	128	3,242,598	92.5	1.2	0	0	*
カードローン	17	112,000	84.2	2.7	251	1,605,500	86.0	3.7	479	3,066,006	95.8	1.1	4	27,923	46.2
カードmini	33	54,000	92.5	1.3	509	874,540	106.5	2.0	1,107	1,779,201	87.5	0.6	22	40,541	169.7
流動資産(根保証)	1	200,000	100.0	4.8	5	483,200	99.3	1.1	5	483,200	99.3	0.2	0	0	*
特定社債	0	0	*	*	0	0	*	*	7	177,600	89.5	0.1	0	0	*
秋田銀行提携保証	0	0	*	*	0	0	*	*	36	156,055	56.6	0.1	0	0	*
Bizこまち	0	0	*	*	0	0	*	*	22	30,459	72.3	0.0	0	0	*
北都銀行提携保証	0	0	*	*	18	398,330	121.7	0.9	132	1,027,155	87.6	0.4	1	3,282	189.8
ほくと創業	0	0	*	*	0	0	*	*	23	27,338	64.1	0.0	0	0	*
秋田信金提携保証	0	0	*	*	0	0	*	*	1	282	52.8	0.0	0	0	*
あきしん創業	0	0	*	*	1	1,500	3.2	0.0	40	106,287	73.3	0.0	3	14,058	1,212.7
羽後信金提携保証	0	0	*	*	0	0	*	*	0	0	*	*	1	2,213	*
県信組提携保証	0	0	*	*	0	0	*	*	0	0	*	*	0	0	*
財務型無保証人	0	0	*	*	0	0	*	*	2	16,116	33.9	0.0	0	0	*
事業承継サポート	0	0	*	*	1	100,000	*	0.2	3	215,784	171.6	0.1	0	0	*
経営承継準備	0	0	*	*	0	0	*	*	1	25,800	92.8	0.0	0	0	*
順風扬帆	0	0	*	*	4	225,000	50.1	0.5	122	4,871,321	98.9	1.8	1	25,718	83.3
創業不動産取得支援	3	43,000	*	1.0	15	170,800	233.0	0.4	24	264,201	214.3	0.1	0	0	*
その他		0				0				0				0	
協会制度計	65	697,500	99.1	16.8	969	7,674,370	98.4	17.6	2,219	17,259,436	96.1	6.3	36	163,712	99.0
国経営安定	0	0	*	*	0	0	*	*	22	677,354	93.4	0.2	0	0	*
経営革新関連	0	0	*	*	0	0	*	*	1	9,873	100.0	0.0	0	0	*
安定化(借換)	0	0	*	*	0	0	*	*	0	0	*	*	0	0	*
全国緊急	0	0	*	*	0	0	*	*	2	47,352	99.4	0.0	0	0	*
経営力強化	0	0	*	*	0	0	*	*	10	246,549	80.7	0.1	0	0	*
経営サポート	0	0	*	*	0	0	*	*	16	326,829	97.4	0.1	0	0	*
危機関連	0	0	*	*	0	0	*	*	10	350,001	81.7	0.1	2	39,232	26.9
住走特別	0	0	*	*	10	97,594	30.4	0.2	42	545,137	113.9	0.2	1	18,492	*
改善サポ感塗	0	0	*	*	3	29,429	104.0	0.1	8	163,466	121.4	0.1	0	0	*
SSS保証	0	0	*	*	0	0	*	*		0				0	
国補助選択型	0	0	*	*	1	10,000	*	0.0	1	10,000	*	0.0	0	0	*
プロパー融資借換特別保証	0	0	*	*	0	0	*	*		0				0	
経営力強化	0	0	*	*	0	0	*	*		0				0	
その他	0	0	*	*	0	0	*	*		0				0	
国制度計	0	0	*	*	14	137,023	39.2	0.3	112	2,376,560	96.4	0.9	3	57,725	38.7
グループ連携	0	0	*	*	1	2,000	*	0.0	1	2,000	*	0.0	0	0	*
振興資金(固定)	10	167,420	274.5	4.0	107	1,483,730	143.2	3.4	113	1,158,760	170.9	0.4	1	14,338	286.0
振興資金(変動)	12	275,367	83.0	6.6	291	5,739,068	118.3	13.1	1,155	13,555,197	101.5	4.9	25	390,487	171.5
振興資金(小規模)	0	0	*	*	5	39,684	160.1	0.1	21	91,152	124.9	0.0	1	657	18.1
振興資金(23年地震)	0	0	*	*	0	0	*	*	19	184,957	61.9	0.1	4	80,625	1,400.3
災害復旧	0	0	*	*	3	64,500	71.7	0.1	9	156,724	188.0	0.1	0	0	*
県ABL(根保証)	4	140,800	106.0	3.4	19	303,200	102.4	0.7	20	295,200	97.1	0.1	0	0	*
経営安定受注減	6	63,950	122.4	1.5	35	621,350	136.1	1.4	198	1,846,748	89.1	0.7	6	101,871	210.0
経営安定原油対策	0	0	*	*	0	0	*	*	1	5,755	100.0	0.0	0	0	*
原油価格対策	0	0	*	*	0	0	*	*	4	55,755	79.9	0.0	1	13,179	*
県緊急対策	0	0	*	*	0	0	*	*	51	540,841	71.5	0.2	3	94,731	66.0
受注減小	5	4,740	*	0.1	48	289,900	134.0	0.7	184	684,744	105.3	0.2	9	36,532	134.1
経営安定連倒	0	0	*	*	0	0	*	*	4	23,463	84.7	0.0	0	0	*
連倒小	0	0	*	*	0	0	*	*	1	50	12.2	0.0	0	0	*
経営安定再生	0	0	*	*	0	0	*	*	5	154,069	77.0	0.1	3	21,924	395.9
経営安定消費税	0	0	*	*	0	0	*	*	7	59,244	43.9	0.0	0	0	*
経営安定強化	0	0	*	*	0	0	*	*	2	7,648	86.6	0.0	0	0	*
経営安定借換	0	0	*	*	1	24,000	*	0.1	64	385,291	67.3	0.1	2	35,018	85.4
経営安定借換	0	0	*	*	0	0	*	*	12	83,012	79.4	0.0	0	0	*
経営安定コロナ	0	0	*	*	18	344,800	8.4	0.8	2,620	39,925,974	80.6	14.6	36	317,939	247.9
県創業支援	9	30,000	84.3	0.7	106	564,480	105.1	1.3	438	1,715,665	115.9	0.6	7	28,736	119.0
新事業事業革新	2	19,500	95.1	0.5	7	150,500	78.7	0.3	37	402,839	109.7	0.1	0	0	*
県支援創業関連	0	0	*	*	0	0	*	*	1	1,085	67.5	0.0	0	0	*
新事業フェニックス	0	0	*	*	0	0	*	*	0	0	*	*	1	68,885	*
事業承継資金	4	130,500	*	3.1	18	568,850	263.1	1.3	68	1,057,811	183.4	0.4	0	0	*
県小口	2	5,000	294.1	0.1	24	104,340	172.0	0.2	68	200,128	129.9	0.1	0	0	*
県アグリ	0	0	*	*	1	8,000	105.3	0.0	9	41,406	101.3	0.0	1	1,013	*
エネルギー設備	0	0	*	*	0	0	*	*	51	1,005,744	78.0	0.4	0	0	*
エネルギー支援	0	0	*	*	0	0	*	*	11	284,640	79.1	0.1	0	0	*
29大雨	0	0	*	*	0	0	*	*	9	39,056	80.1	0.0	0	0	*
エネルギー産業	0	0	*	*	1	10,000	9.6	0.0	3	112,136	107.1	0.0	0	0	*
国無利子	0	0	*	*	0	0	*	*	10,136	96,324,195	80.7	35.1	156	1,386,488	104.2
県無利子	0	0	*	*	0	0	*	*	940	13,274,420	82.6	4.8	14	184,855	169.9
ハトシタツ	5	298,000	802.8	7.2	15	786,933	123.3	1.8	66	2,430,203	128.0	0.9	0	0	*
県伴走特別	0	0	*	*	113	2,984,879	66.2	6.8	314	7,157,911	150.9	2.6	8	192,846	*
県改善サポ感塗	0	0	*	*	7	150,966	41.0	0.3	24	695,059	158.4	0.3	0	0	*
資金水準向上(特定社債)	4	112,000	107.7	2.7	54	2,984,000	160.8	6.8	133	6,887,680	199.3	2.5	0	0	*
経営安定価格高騰枠	1	20,000	*	0.5	1	20,000	50.0	0.0	9	224,413	81.9	0.1	0	0	*
スリーS保証	0	0	*	*	4	42,000	60.4	0.1	10	96,317	144.7	0.0	0	0	*
R5大雨	0	0	*	*	0	0	*	*	58	485,809	91.9	0.2	0	0	*
県危機関連コロナ	0	0	*	*	0	0	*	*	1,043	14,049,312	80.9	5.1	22	170,693	62.6
ウィズ・アフターコロナ	22	631,073	*	15.2	131	3,296,683	*	7.5	122	2,960,027	*	1.1	0	0	*
その他	0	0	*	*	0	0	*	*	0	0	*	*	0	0	*
県制度計	86	1,898,350	83.9	45.8	1,010	20,583,862	101.7	47.1	18,041	208,662,439	87.8	76.1	300	3,140,817	130.6
市町村制度計	166	1,357,902	135.3	32.7	1,921	14,160,362	119.0	32.4	8,323	37,802,936	106.1	13.8	109	510,306	141.1
商工貯蓄共済		0				0				0				0	
合計	321	4,148,752	100.8	100.0	3,962	43,700,847	106.4	100.0	29,120	274,228,446	90.7	100.0	454	4,015,490	129.5

市町村制度別保証状況

(単位:千円,%)

	保証承諾								2月末保証債務残高				代位弁済 (6年度累計)		
	2月中				6年度累計				件数	金額	前年比	構成比	件数	金額	前年比
	件数	金額	前年比	構成比	件数	金額	前年比	構成比							
秋田市	24	374,307	162.8	27.6	325	4,083,126	149.9	28.8	934	7,693,625	121.8	20.4	10	85,305	214.2
秋田市(設備)	0	0	*	*	0	0	*	*	16	99,259	77.3	0.3	0	0	*
秋田市(空き店舗)	0	0	*	*	0	0	*	*	0	0	*	*	0	0	*
秋田市(創業)	4	14,690	83.5	1.1	44	249,860	119.0	1.8	215	922,715	109.7	2.4	5	23,702	284.2
秋田市マル無(SSS)	0	0	*	*	2	15,000	*	0.1	2	14,694	*	0.0	0	0	*
秋田市(新分野)	0	0	*	*	0	0	*	*	3	13,744	82.8	0.0	0	0	*
秋田市(緊急)	0	0	*	*	0	0	*	*	24	286,534	90.8	0.8	0	0	*
秋田市小口	20	80,887	80.8	6.0	221	830,682	99.5	5.9	867	2,201,108	110.8	5.8	7	10,684	52.5
秋田市中心空き店舗	0	0	*	*	4	33,500	52.2	0.3	26	221,958	130.4	0.6	0	0	*
秋田市中心市街地設備	0	0	*	*	1	15,000	225.6	0.1	5	23,371	129.1	0.1	0	0	*
男鹿市	3	38,000	262.1	2.8	15	142,075	185.3	1.0	74	339,901	101.6	0.9	2	11,307	28.2
男小口	1	4,000	95.5	0.3	16	57,200	88.0	0.4	54	117,392	91.3	0.3	0	0	*
男創業	0	0	*	*	2	4,500	*	0.0	7	18,626	146.0	0.0	0	0	*
湯上市	2	20,000	190.5	1.5	22	198,125	216.4	1.4	78	426,245	119.4	1.1	1	7,695	40.8
湯上市小口	3	8,650	332.7	0.6	19	80,754	120.0	0.6	83	210,189	105.2	0.6	0	0	*
五城目町	0	0	*	*	5	36,180	198.8	0.3	15	67,527	119.7	0.2	0	0	*
マル五小口	0	0	*	*	5	11,000	48.1	0.1	15	39,765	104.0	0.1	0	0	*
五創業	0	0	*	*	1	3,000	*	0.0	2	3,979	208.2	0.0	0	0	*
八郎潟町	0	0	*	*	4	21,920	163.6	0.2	15	55,655	129.9	0.1	0	0	*
マル八小口	1	2,000	*	0.1	7	23,720	790.7	0.2	12	30,176	185.7	0.1	0	0	*
八創業	0	0	*	*	0	0	*	*	0	0	*	*	0	0	*
井川町	0	0	*	*	1	8,250	45.8	0.1	5	29,855	112.5	0.1	0	0	*
マル井小口	0	0	*	*	3	7,050	61.3	0.0	10	16,053	105.5	0.0	0	0	*
井創業	1	3,000	*	0.2	1	3,000	*	0.0	1	3,000	*	0.0	0	0	*
大湯村	0	0	*	*	0	0	*	*	1	3,364	76.9	0.0	0	0	*
湯小口	0	0	*	*	1	10,000	384.6	0.1	6	18,456	136.6	0.0	0	0	*
秋田市 マル無	0	0	*	*	0	0	*	*	1	1,525	47.8	0.0	0	0	*
東西営業室管内計	59	545,534	141.9	40.2	699	5,833,942	136.1	41.2	2,471	12,858,713	116.4	34.0	25	138,693	103.3
大館市	7	91,150	224.0	6.7	76	701,816	126.2	5.0	415	3,012,352	94.4	8.0	4	29,335	244.4
大館市小口	4	13,600	109.1	1.0	47	145,528	102.9	1.0	181	377,237	112.4	1.0	3	9,702	2,769.0
大館市(機械)	1	1,900	82.6	0.1	4	10,381	94.5	0.1	21	30,651	105.3	0.1	0	0	*
大館市特別	0	0	*	*	0	0	*	*	266	1,303,432	82.0	3.4	0	0	*
大館市小口特別	0	0	*	*	0	0	*	*	12	26,470	83.6	0.1	0	0	*
大創業	0	0	*	*	4	10,900	363.3	0.1	21	65,352	95.0	0.2	1	3,452	*
マル大SSS	0	0	*	*	1	3,000	120.0	0.0	2	5,253	210.1	0.0	0	0	*
北秋田市	6	57,548	267.3	4.2	63	394,944	103.0	2.8	278	1,074,843	99.6	2.8	4	12,454	161.7
北秋田市特別	0	0	*	*	0	0	*	*	15	23,308	68.6	0.1	0	0	*
鹿角市	3	51,000	204.0	3.8	34	362,427	159.9	2.6	137	936,100	116.1	2.5	3	18,573	466.4
鹿小口	0	0	*	*	20	81,570	80.4	0.6	89	256,931	111.8	0.7	1	1,158	*
鹿創業	1	10,000	*	0.7	4	20,100	263.8	0.1	24	52,412	133.1	0.1	0	0	*
小坂町	1	3,000	*	0.2	6	34,500	126.5	0.2	18	64,555	114.0	0.2	0	0	*
坂創業	0	0	*	*	0	0	*	*	2	4,056	87.4	0.0	0	0	*
上小阿仁村	0	0	*	*	4	27,500	335.4	0.2	14	51,540	124.9	0.1	0	0	*
大館支所管内計	23	228,198	200.9	16.8	263	1,792,666	121.6	12.7	1,495	7,284,490	96.6	19.3	16	74,675	213.2
能代市	7	46,120	63.6	3.4	55	538,609	108.0	3.8	194	1,247,902	113.7	3.3	2	12,305	124.2
能小口	12	58,380	1,024.2	4.3	69	293,048	178.3	2.1	199	509,433	130.8	1.3	4	15,678	173.6
能創業	0	0	*	*	8	23,276	172.4	0.2	29	63,292	123.9	0.2	0	0	*
藤里町	0	0	*	*	3	12,400	*	0.1	8	34,082	137.4	0.1	0	0	*
藤小口	0	0	*	*	3	9,500	81.2	0.1	15	29,972	106.5	0.1	0	0	*
藤創業	0	0	*	*	0	0	*	*	2	5,078	84.1	0.0	0	0	*
三種町	0	0	*	*	13	141,670	91.1	1.0	35	276,670	89.9	0.7	0	0	*
三小口	0	0	*	*	9	37,950	139.1	0.3	43	92,996	125.3	0.2	0	0	*
三創業	0	0	*	*	0	0	*	*	2	7,134	86.6	0.0	0	0	*
マル三SSS	0	0	*	*	1	15,000	*	0.1	1	14,625	*	0.0	0	0	*
八峰町	0	0	*	*	4	29,000	73.6	0.2	20	84,819	95.4	0.2	1	302	*
ぶな小口	1	3,000	400.0	0.2	6	20,286	55.2	0.1	39	96,850	101.8	0.3	0	0	*
マルぶな創業	0	0	*	*	0	0	*	*	2	3,099	86.2	0.0	0	0	*
能代支所管内計	20	107,500	132.8	7.9	171	1,120,739	117.0	7.9	589	2,465,951	113.4	6.5	7	28,286	51.6
由利本荘市	5	39,500	95.7	2.9	54	413,620	101.7	2.9	146	763,636	113.8	2.0	2	15,928	249.7
由利本荘小口	9	39,370	171.3	2.9	80	267,038	132.8	1.9	199	438,872	141.0	1.2	1	1,844	257.3
由利本荘特別	1	10,000	100.0	0.7	13	65,830	169.3	0.5	83	204,093	116.6	0.5	0	0	*
由利本荘市特別	0	0	*	*	0	0	*	*	8	32,412	80.5	0.1	0	0	*
由利本荘市小口特別	0	0	*	*	0	0	*	*	310	435,554	70.5	1.2	1	3,258	798.8
にかほ市	5	64,240	221.5	4.7	40	388,312	118.9	2.7	172	1,108,031	105.5	2.9	2	18,251	226.5
にか小口	0	0	*	*	18	75,400	49.3	0.5	107	288,719	92.9	0.8	1	1,603	709.3
にか創業	0	0	*	*	2	13,000	118.9	0.1	12	30,532	154.4	0.1	0	0	*
にかほ市特別	0	0	*	*	0	0	*	*	18	73,263	76.6	0.2	2	7,773	*
本荘支所管内計	20	153,110	95.3	11.3	207	1,223,200	107.6	8.6	1,055	3,375,112	102.5	8.9	9	48,658	280.8
大仙市	6	68,900	95.4	5.1	79	801,334	81.1	5.7	360	2,459,371	104.1	6.5	10	49,198	256.5
仙小口	5	24,700	155.7	1.8	47	191,040	73.0	1.3	238	586,149	103.6	1.6	2	7,948	203.4
仙創業	0	0	*	*	8	47,810	129.3	0.3	43	146,222	112.3	0.4	0	0	*
大仙市緊急	0	0	*	*	0	0	*	*	38	214,632	72.7	0.6	2	13,205	*
大仙市再興	0	0	*	*	0	0	*	*	380	510,230	77.4	1.3	5	11,632	220.0
仙北市	3	45,000	1,500.0	3.3	34	328,551	112.4	2.3	147	936,557	108.6	2.5	5	22,833	790.7
セ小口	1	1,360	8.5	0.1	17	71,770	57.7	0.5	131	274,072	99.8	0.7	1	238	*
セ創業	2	5,200	*	0.4	7	28,310	81.4	0.2	24	80,922	106.9	0.2	0	0	*
マルセSSS	0	0	*	*	0	0	*	*	1	9,256	92.6	0.0	0	0	*
仙北市特別	0	0	*	*	0	0	*	*	27	158,928	77.1	0.4	2	3,842	*
美郷町	2	28,000	133.3	2.1	25	205,700	130.8	1.5	106	737,227	94.2	2.0	0	0	*
美小口	0	0	*	*	14	60,500	106.5	0.4	93	193,958	84.8	0.5	1	6,992	*
美創業	0	0	*	*	5	13,700	43.4	0.1	20	71,742	115.4	0.2	0	0	*
美郷町特別	0	0	*	*	1	17,000	414.6	0.1	5	44,071	123.7	0.1	0	0	*
大曲支所管内計	19	173,160	124.5	12.8	237	1,765,715	88.4	12.5	1,613	6,423,335	98.1	17.0	28	115,888	328.6
横手市	9	56,900	71.6	4.2	123	1,357,702	116.6	9.6	422	3,218,478	106.2	8.5	6	42,662	65.7
横小口	3	14,300	216.7	1.1	80	278,640	111.1	2.0	296	633,832	103.9	1.7	5	10,627	613.1
横創業	3	9,500	*	0.7	10	46,570	82.2	0.3	48	155,543	103.2	0.4	3	6,169	209.3
横SSS	0	0	*	*	2	9,000	48.9	0.1	5	24,064	136.7	0.1	0	0	*
湯沢市	6	50,300	212.3	3.7	53	398,780	117.6	2.8	123	748,088	102.9	2.0	5	34,685	379.2
ゆ小口	2	5,500	110.0	0.4	39	137,490	145.8	1.0	143	333,033	106.1	0.9	3	8,524	136.3
羽後町	1	8,900	89.0	0.7	11	110,660	181.5	0.8	23	156,516	168.4	0.4	2	1,439	*
羽後町小口	0	0	*	*	16	37,268	201.4	0.3	21	48,555	156.3	0.1	0	0	*
東成瀬村	0	0	*	*	5	34,000	125.9	0.2	8	56,027	216.3	0.1	0	0	*
東小口	1	5,000	*	0.4	5	13,990	127.2	0.1	11	21,198	102.8	0.1	0	0	*
横手湯沢支所管内計	25	150,400	120.5	11.1	344	2,424,100	118.7	17.1	1,100	5,395,333	107.5	14.3	24	10	

セーフティネット保証状況

①金融機関別

(単位:千円, %)

	保証承諾						保証承諾累計					
	2月中			内セーフティネット保証分			6年度保証承諾累計			内セーフティネット保証分		
	件数	金額	構成比	件数	金額	構成比	件数	金額	構成比	件数	金額	構成比
みずほ銀行	1	19,000	0.5	0	0	*	3	39,000	0.1	0	0	*
三菱UFJ銀行	0	0	*	0	0	*	0	0	*	0	0	*
(都市銀行計)	1	19,000	0.5	0	0	*	3	39,000	0.1	0	0	*
秋田銀行	138	2,154,547	51.9	2	44,000	2.0	1,645	17,303,905	39.6	50	1,146,483	6.6
北都銀行	79	1,240,314	29.9	2	120,000	9.7	1,101	16,768,446	38.4	50	1,523,451	9.1
荘内銀行	0	0	*	0	0	*	0	0	*	0	0	*
青森みちのく銀行	4	29,690	0.7	0	0	*	44	630,186	1.4	3	17,736	2.8
山形銀行	3	45,500	1.1	0	0	*	11	226,500	0.5	0	0	*
東北銀行	2	52,000	1.3	1	32,000	61.5	9	166,000	0.4	2	52,000	31.3
七十七銀行	1	3,000	0.1	0	0	*	20	212,300	0.5	0	0	*
岩手銀行	2	11,800	0.3	0	0	*	2	11,800	0.0	0	0	*
(地方銀行計)	229	3,536,851	85.3	5	196,000	5.5	2,832	35,319,137	80.8	105	2,739,670	7.8
北日本銀行	3	29,900	0.7	0	0	*	36	721,794	1.7	7	288,500	40.0
きらやか銀行	2	10,000	0.2	0	0	*	27	317,636	0.7	1	80,000	25.2
(第二地方銀行計)	5	39,900	1.0	0	0	*	63	1,039,430	2.4	8	368,500	35.5
秋田信用金庫	21	61,000	1.5	0	0	*	292	1,953,717	4.5	14	294,419	15.1
羽後信用金庫	41	327,950	7.9	2	50,000	15.2	455	2,988,021	6.8	17	249,834	8.4
(信用金庫計)	62	388,950	9.4	2	50,000	12.9	747	4,941,738	11.3	31	544,253	11.0
秋田県信用組合	22	158,051	3.8	1	19,223	12.2	301	2,256,165	5.2	25	470,105	20.8
あすか信用組合	0	0	*	0	0	*	0	0	*	0	0	*
(信用組合計)	22	158,051	3.8	1	19,223	12.2	301	2,256,165	5.2	25	470,105	20.8
商工組合中央金庫	0	0	*	0	0	*	9	82,078	0.2	0	0	*
秋田しんせい農協	2	6,000	0.1	0	0	*	7	23,300	0.1	0	0	*
(その他計)	2	6,000	0.1	0	0	*	16	105,378	0.2	0	0	*
合計	321	4,148,752	100.0	8	265,223	6.4	3,962	43,700,847	100.0	169	4,122,528	9.4

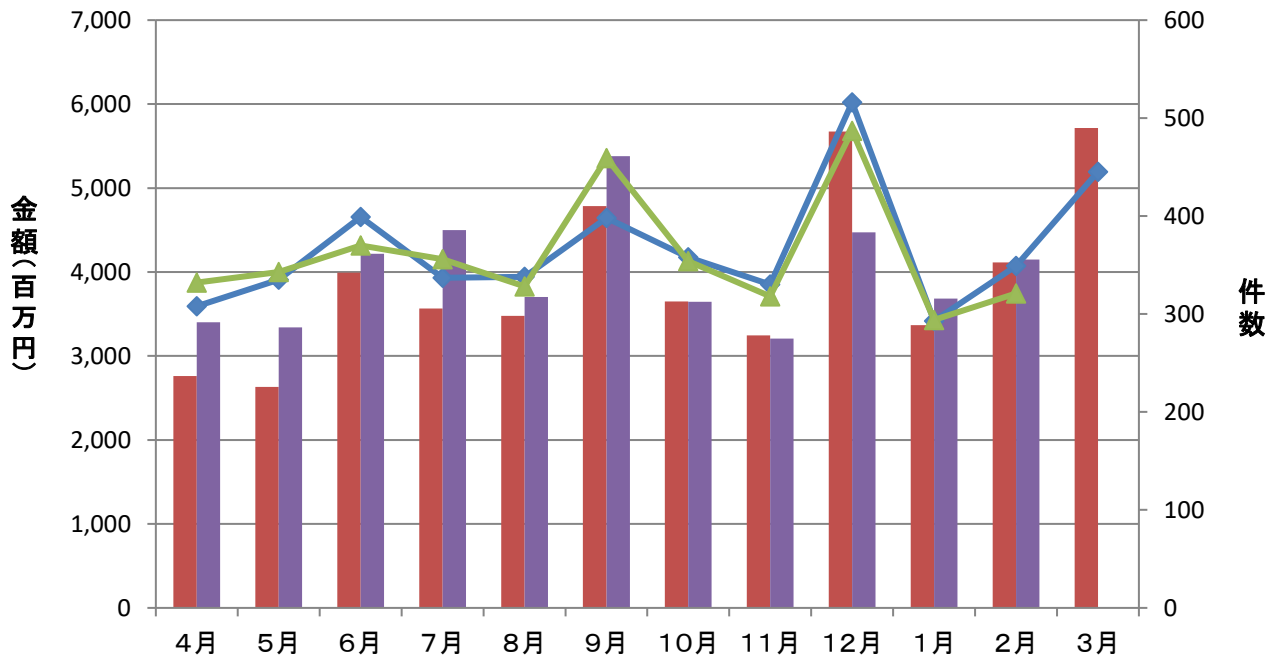
②市町村別

(単位:千円, %)

	保証承諾						保証承諾累計					
	2月中			内セーフティネット保証分			6年度保証承諾累計			内セーフティネット保証分		
	件数	金額	構成比	件数	金額	構成比	件数	金額	構成比	件数	金額	構成比
秋田市	87	1,256,384	30.3	1	24,000	1.9	1,209	14,085,297	32.2	28	1,006,038	7.1
能代市	28	267,608	6.5	0	0	*	231	2,161,525	4.9	8	164,075	7.6
横手市	30	396,670	9.6	2	50,000	12.6	353	3,741,197	8.6	12	224,309	6.0
大館市	22	221,250	5.3	0	0	*	278	3,116,458	7.1	26	466,948	15.0
北秋田市	10	129,063	3.1	1	19,223	14.9	113	977,620	2.2	6	78,171	8.0
由利本荘市	35	338,370	8.2	0	0	*	390	3,769,908	8.6	14	347,944	9.2
にかほ市	14	307,740	7.4	0	0	*	143	1,853,412	4.2	4	120,400	6.5
男鹿市	6	54,000	1.3	0	0	*	81	761,075	1.7	8	79,800	10.5
潟上市	12	79,650	1.9	0	0	*	117	1,086,473	2.5	2	48,819	4.5
湯沢市	16	164,750	4.0	0	0	*	185	2,037,570	4.7	10	151,000	7.4
大仙市	22	205,600	5.0	0	0	*	286	3,211,265	7.3	11	330,484	10.3
仙北市	14	180,947	4.4	0	0	*	116	1,377,386	3.2	9	288,884	21.0
鹿角市	7	108,000	2.6	1	32,000	29.6	119	1,417,427	3.2	13	330,230	23.3
13市計	303	3,710,032	89.4	5	125,223	3.4	3,621	39,596,613	90.6	151	3,637,102	9.2
小坂町	2	203,000	4.9	0	0	*	19	469,570	1.1	1	35,000	7.5
鹿角郡計	2	203,000	4.9	0	0	*	19	469,570	1.1	1	35,000	7.5
上小阿仁村	0	0	*	0	0	*	13	144,992	0.3	3	86,492	59.7
北秋田郡計	0	0	*	0	0	*	13	144,992	0.3	3	86,492	59.7
藤里町	0	0	*	0	0	*	11	106,169	0.2	0	0	*
三種町	3	19,820	0.5	0	0	*	53	723,150	1.7	2	55,000	7.6
八峰町	2	23,000	0.6	0	0	*	26	271,776	0.6	0	0	*
山本郡計	5	42,820	1.0	0	0	*	90	1,101,095	2.5	2	55,000	5.0
五城目町	0	0	*	0	0	*	20	131,163	0.3	1	1,500	1.1
八郎潟町	0	0	*	0	0	*	18	107,380	0.2	1	20,000	18.6
井川町	1	3,000	0.1	0	0	*	13	88,450	0.2	0	0	*
大潟村	1	2,000	0.0	0	0	*	9	254,000	0.6	0	0	*
南秋田郡計	2	5,000	0.1	0	0	*	60	580,993	1.3	2	21,500	3.7
美郷町	4	109,500	2.6	1	80,000	73.1	69	599,832	1.4	4	152,434	25.4
仙北郡計	4	109,500	2.6	1	80,000	73.1	69	599,832	1.4	4	152,434	25.4
羽後町	4	73,400	1.8	2	60,000	81.7	50	516,927	1.2	6	135,000	26.1
東成瀬村	1	5,000	0.1	0	0	*	12	54,490	0.1	0	0	*
雄勝郡計	5	78,400	1.9	2	60,000	76.5	62	571,417	1.3	6	135,000	23.6
県外	0	0	*	0	0	*	28	636,335	1.5	0	0	*
合計	321	4,148,752	100.0	8	265,223	6.4	3,962	43,700,847	100.0	169	4,122,528	9.4

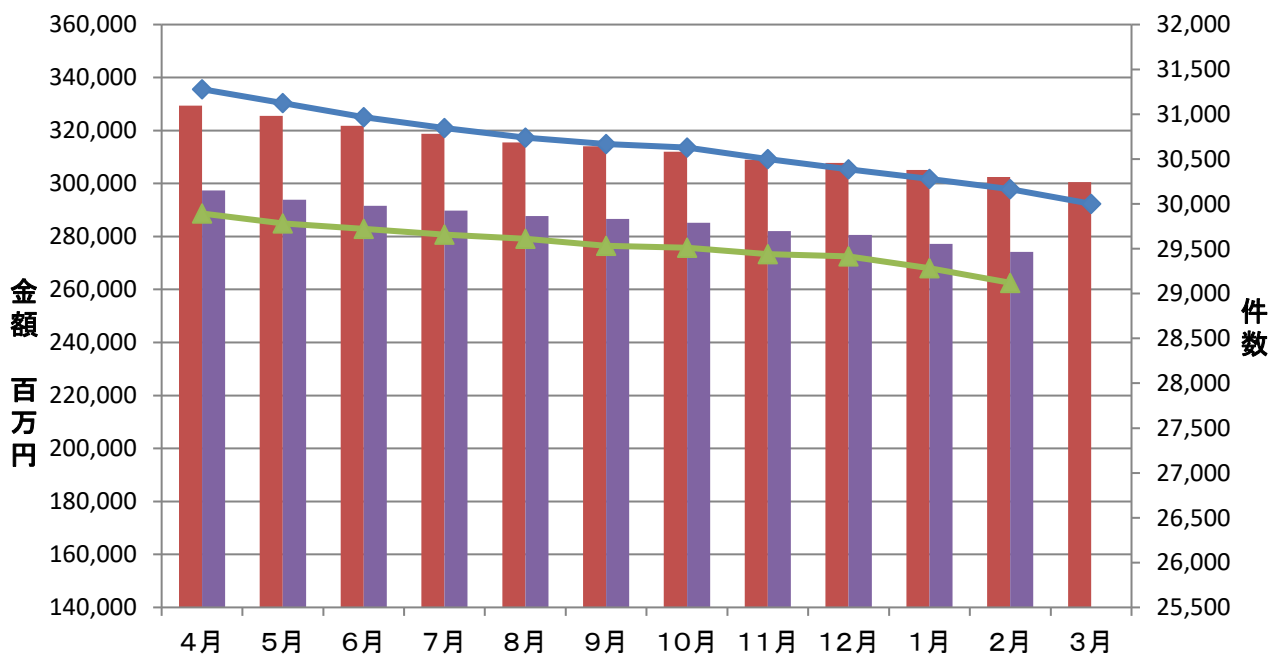
保証承諾実績

■ 令和5年度承諾金額
 ■ 令和6年度承諾金額
 ◆ 令和5年度承諾件数
 ▲ 令和6年度承諾件数



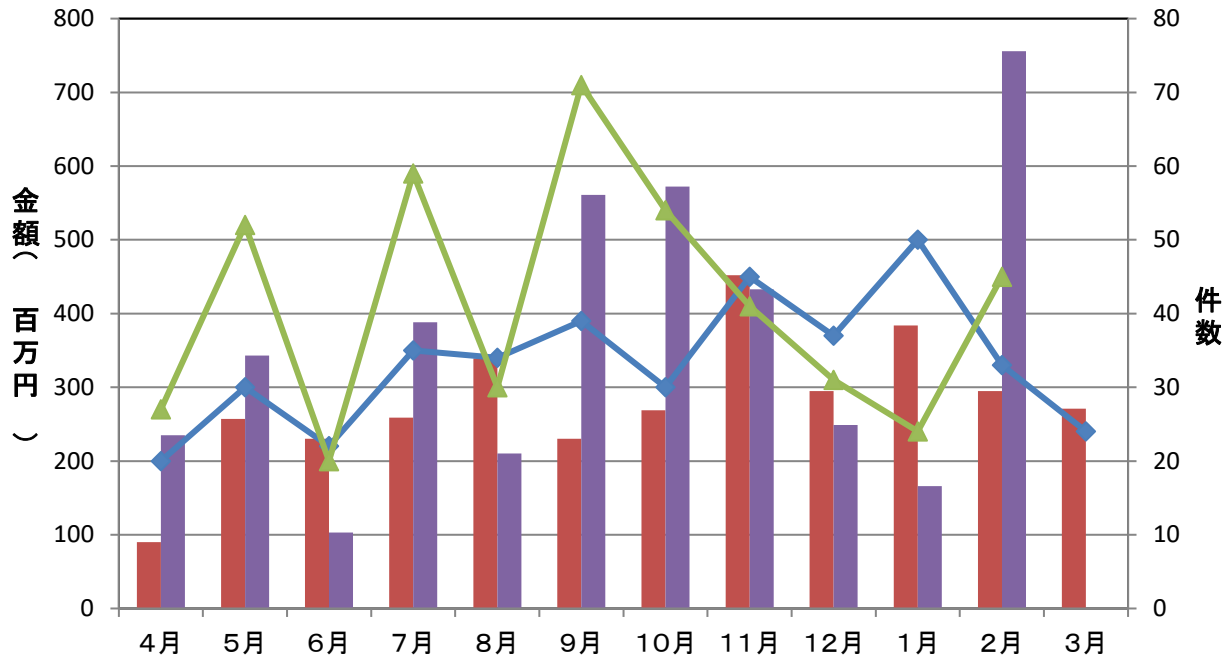
保証債務残高実績

■ 令和5年度残高金額
 ■ 令和6年度残高金額
 ◆ 令和5年度残高件数
 ▲ 令和6年度残高件数



代位弁済実績

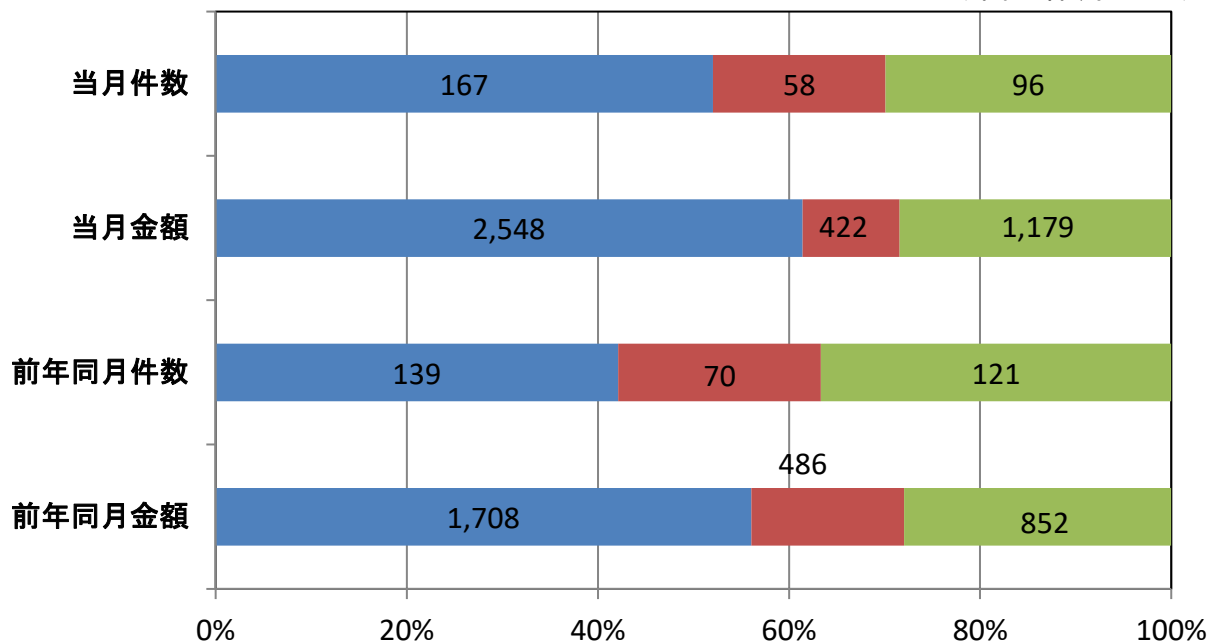
令和5年度代弁金額 令和6年度代弁金額 令和5年度代弁件数 令和6年度代弁件数



資金使途別保証承諾実績(当月)

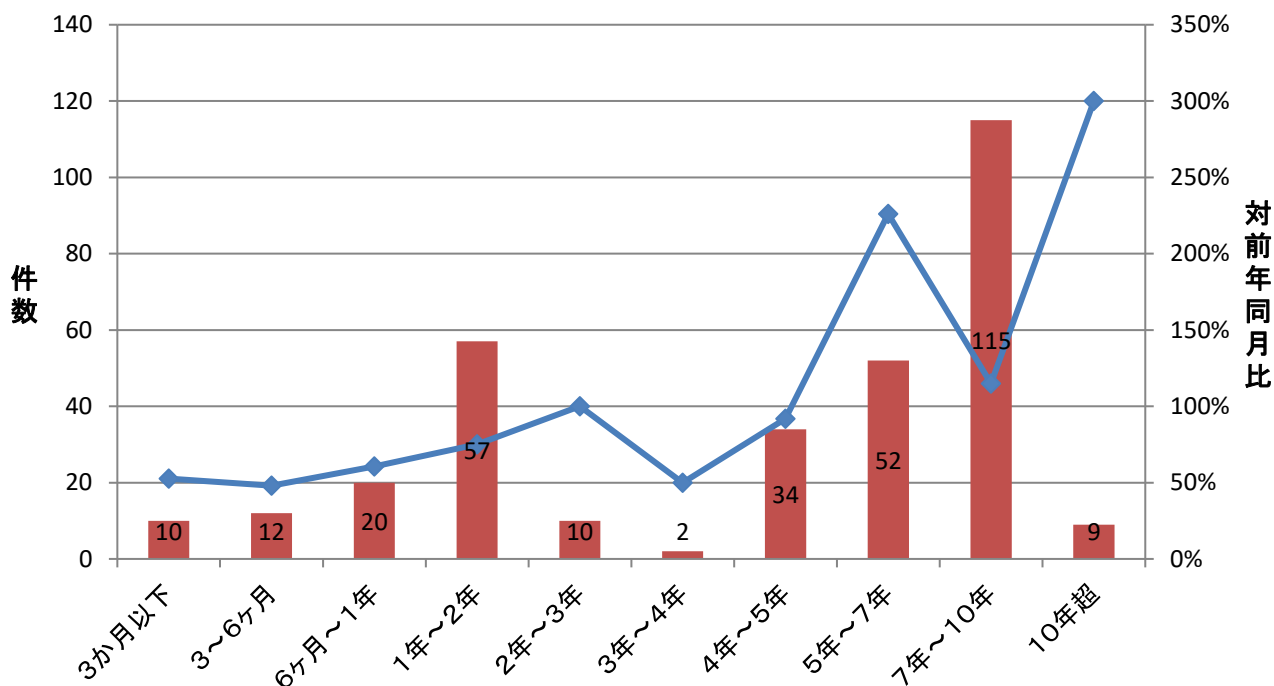
■ 運転資金 ■ 設備資金 ■ 運転設備資金

(単位:件、百万円)



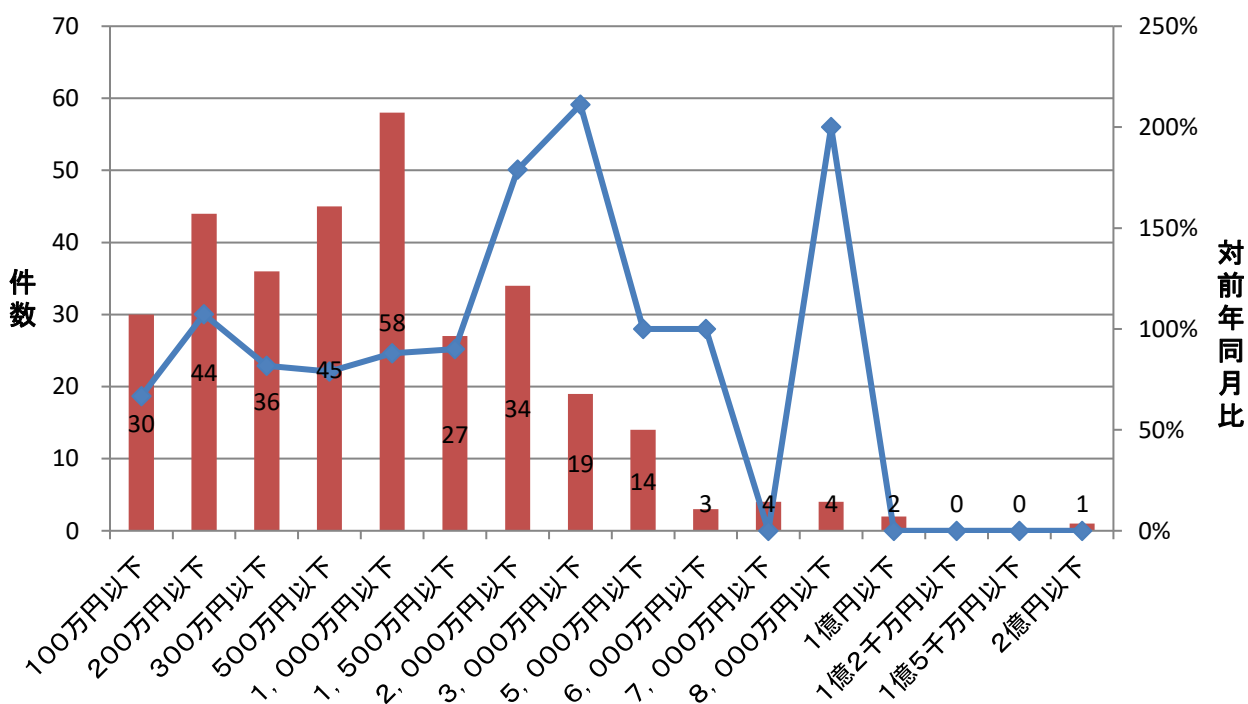
期間別保証承諾実績

■ 件数(当月) ◆ 対前年同月比



金額別保証承諾実績

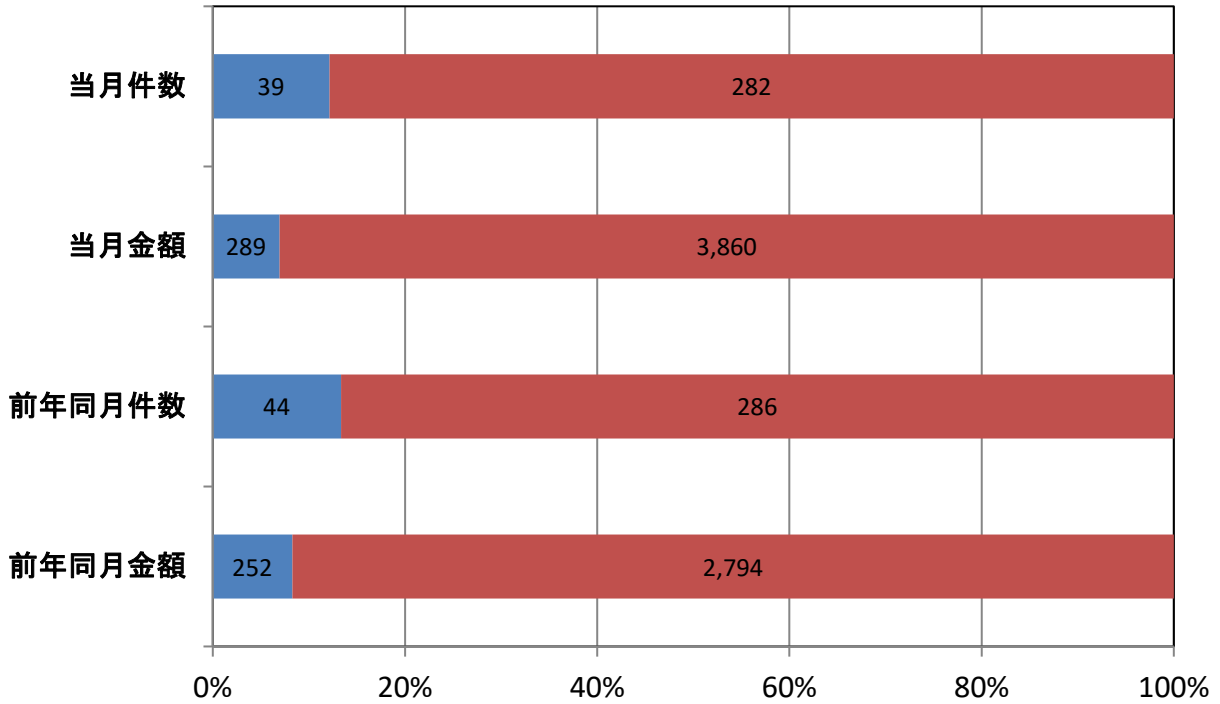
■ 件数(当月) ◆ 対前年同月比



新規・継続別保証承諾実績(当月)

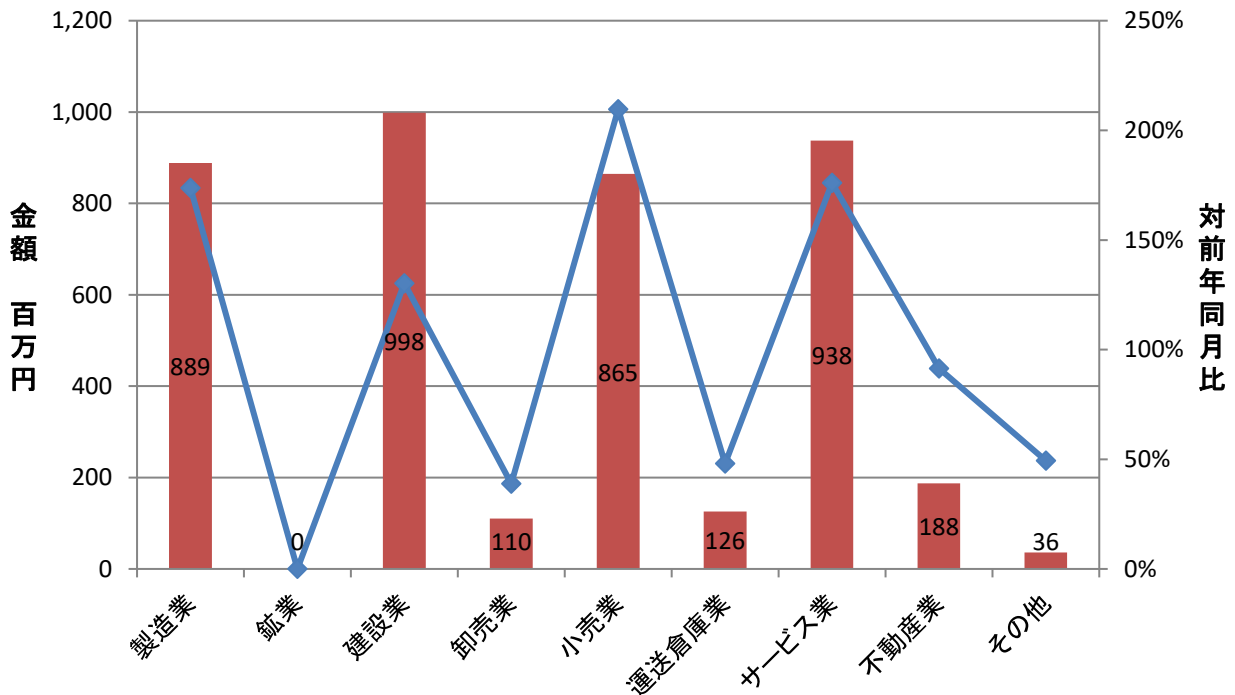
■ 新規 ■ 継続

(単位: 件、百万円)



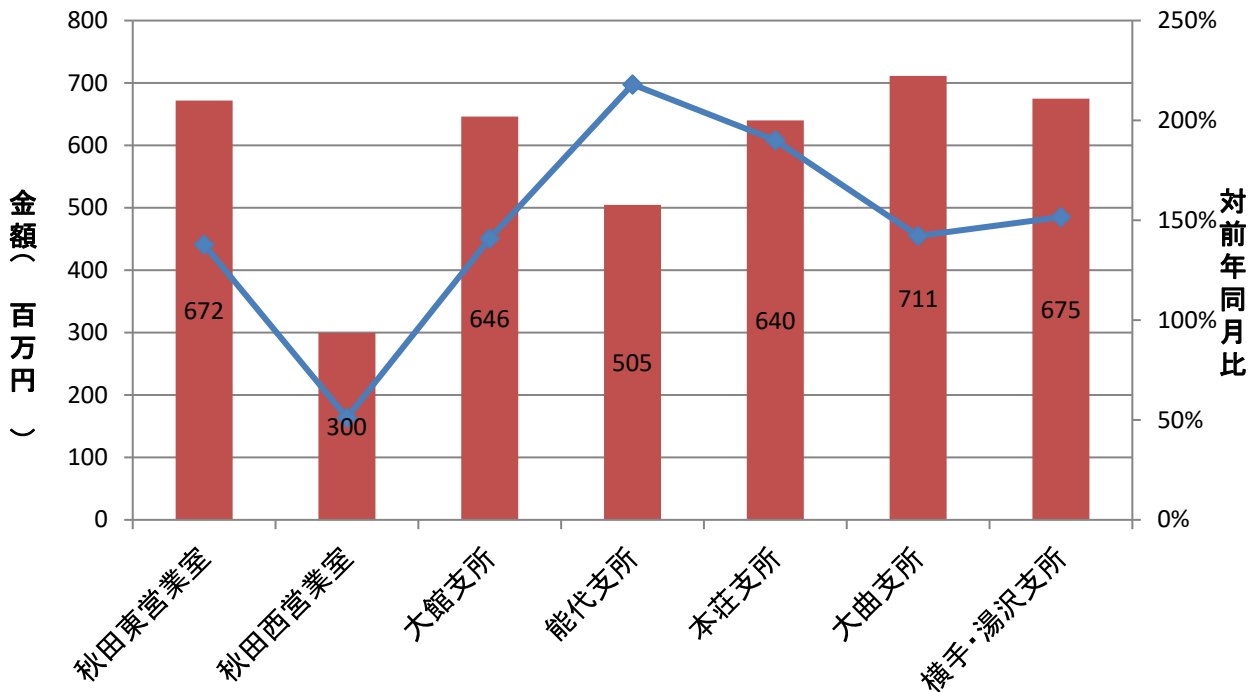
業種別保証承諾実績

■ 金額(当月) ◆ 対前年同月比

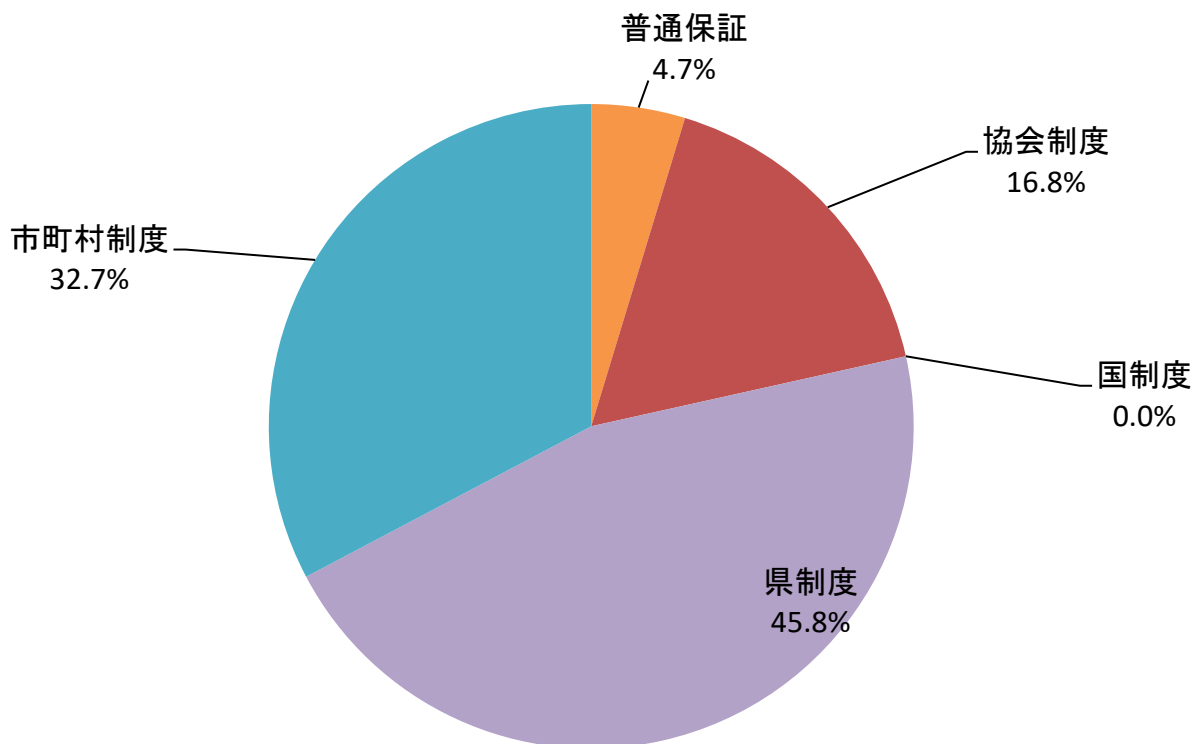


室・支所別保証承諾実績

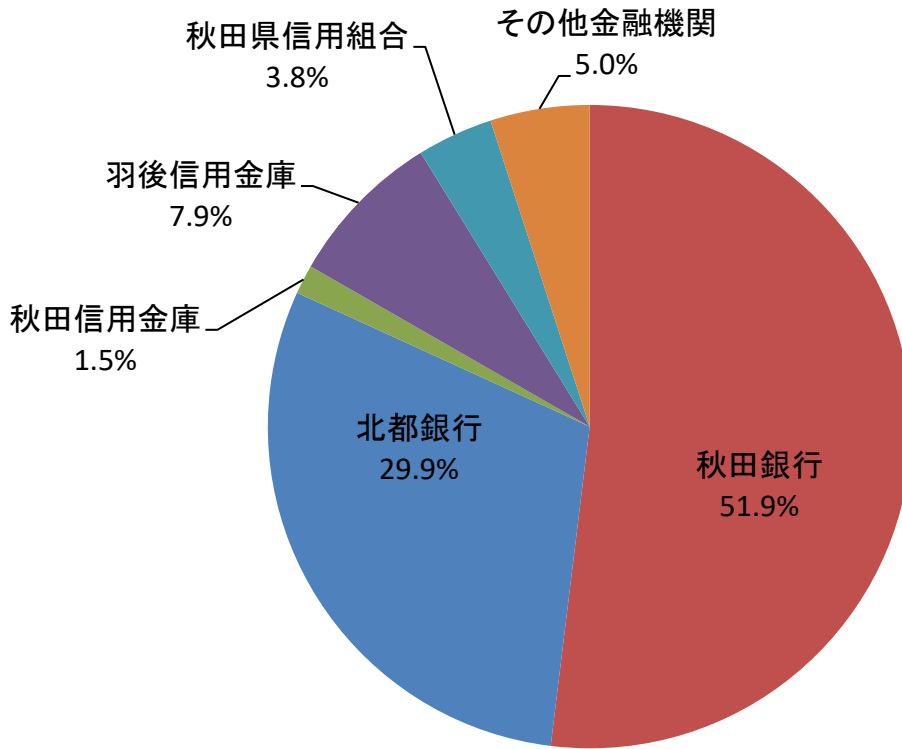
金額(当月) 対前年同月比



制度別保証金額割合(当月)



金融機関別保証承諾割合(当月)



創業者向け保証制度承諾実績

■ 令和5年度承諾金額 ■ 令和6年度承諾金額 ◆ 令和5年度承諾件数 ▲ 令和6年度承諾件数

