

1月事業概況

(単位:千円, %)

項目	件数	金額	対前年比
保証利用企業	13,888	-	97.0
保証申込	312	3,999,498	110.6
保証承諾	294	3,684,978	109.4
保証残高	29,281	277,166,046	90.8
代位弁済	24	165,874	43.2

資金使途別保証承諾状況

(単位:千円, %)

	1 月 中				6 年 度 累 計			
	件数	金額	前年比	構成比	件数	金額	前年比	構成比
運転資金	148	2,598,348	110.5	70.5	1,914	26,628,813	110.4	67.3
設備資金	38	356,820	95.3	9.7	509	4,231,097	102.5	10.7
運転設備資金	108	729,810	113.5	19.8	1,218	8,692,185	99.9	22.0
合 計	294	3,684,978	109.4	100.0	3,641	39,552,095	107.0	100.0

期間別保証承諾状況

(単位:千円, %)

	1 月 中				6 年 度 累 計			
	件数	金額	前年比	構成比	件数	金額	前年比	構成比
3か月以下	7	72,400	47.0	2.0	130	1,365,566	91.3	3.5
6か月以下	17	343,500	189.7	9.3	214	2,783,487	121.1	7.0
1か年以下	32	613,800	133.7	16.7	363	6,211,641	95.5	15.7
2か年以下	66	302,000	90.3	8.2	746	3,702,347	108.4	9.4
3か年以下	10	16,770	30.7	0.5	98	494,773	95.4	1.3
4か年以下	4	17,030	214.2	0.5	70	382,149	139.4	1.0
5か年以下	31	390,440	141.1	10.6	413	4,229,008	159.9	10.7
7か年以下	28	421,297	159.4	11.4	398	3,031,036	98.7	7.7
10か年以下	95	1,322,141	93.2	35.9	1,155	15,458,989	102.7	39.1
10か年超	4	185,600	85.3	5.0	54	1,893,100	113.5	4.8
合 計	294	3,684,978	109.4	100.0	3,641	39,552,095	107.0	100.0

金額別保証承諾状況

(単位:千円, %)

	1 月 中				6 年 度 累 計			
	件数	金額	前年比	構成比	件数	金額	前年比	構成比
100万円以下	37	27,166	84.7	0.7	411	331,231	89.7	0.8
200万円以下	35	59,540	123.1	1.6	426	745,679	93.2	1.9
300万円以下	26	74,386	76.7	2.0	505	1,444,736	96.7	3.7
500万円以下	40	184,400	84.4	5.0	533	2,405,655	97.6	6.1
1,000万円以下	60	493,630	106.8	13.4	694	5,730,744	101.8	14.5
1,500万円以下	21	284,456	83.2	7.7	302	4,037,873	118.5	10.2
2,000万円以下	32	622,100	115.8	16.9	330	6,329,280	121.7	16.0
3,000万円以下	14	387,600	97.3	10.5	200	5,409,506	102.4	13.7
5,000万円以下	21	862,300	124.8	23.4	162	6,716,725	100.1	17.0
6,000万円以下	1	52,000	43.3	1.4	22	1,261,367	126.3	3.2
7,000万円以下	1	65,000	*	1.8	9	599,000	112.7	1.5
8,000万円以下	3	237,400	74.9	6.4	27	2,134,900	74.7	5.4
1億円以下	2	175,000	*	4.7	11	1,040,000	260.0	2.6
1億2千万円以下	0	0	*	*	3	350,400	52.2	0.9
1億5千万円以下	0	0	*	*	1	135,000	100.0	0.3
2億円以下	1	160,000	*	4.3	5	880,000	*	2.2
合 計	294	3,684,978	109.4	100.0	3,641	39,552,095	107.0	100.0

新規・継続別保証承諾状況

(単位:千円, %)

	1 月 中				6 年 度 累 計			
	件数	金額	前年比	構成比	件数	金額	前年比	構成比
新規	30	217,010	60.5	5.9	449	3,314,891	108.7	8.4
継続	264	3,467,968	115.2	94.1	3,192	36,237,204	106.9	91.6
合 計	294	3,684,978	109.4	100.0	3,641	39,552,095	107.0	100.0

金融機関別保証状況

(単位:千円, %)

	保証承諾								1月末保証債務残高				代位弁済 (6年度累計)		
	1月中				6年度累計				件数	金額	前年比	構成比	件数	金額	前年比
	件数	金額	前年比	構成比	件数	金額	前年比	構成比							
みずほ銀行	1	10,000	*	0.3	2	20,000	40.0	0.1	8	94,594	78.2	0.0	0	0	*
三菱UFJ銀行	0	0	*	*	0	0	*	*	8	110,916	88.7	0.0	0	0	*
(都市銀行計)	1	10,000	*	0.3	2	20,000	40.0	0.1	16	205,510	83.5	0.1	0	0	*
秋田銀行	134	1,426,521	86.2	38.7	1,507	15,149,358	104.6	38.3	12,547	122,405,457	88.5	44.2	135	884,884	63.4
北都銀行	93	1,534,707	150.7	41.6	1,022	15,528,132	104.9	39.3	9,397	105,011,515	92.8	37.9	150	1,403,387	187.3
荘内銀行	0	0	*	*	0	0	*	*	22	244,218	92.2	0.1	0	0	*
青森みちのく銀行	3	31,000	54.0	0.8	40	600,496	146.7	1.5	278	2,736,942	96.7	1.0	3	19,828	45.8
山形銀行	1	40,000	1,000.0	1.1	8	181,000	153.4	0.5	56	752,911	104.7	0.3	3	44,064	*
東北銀行	0	0	*	*	7	114,000	61.7	0.3	81	844,168	101.0	0.3	0	0	*
七十七銀行	3	31,100	109.1	0.8	19	209,300	157.7	0.5	36	387,673	133.3	0.1	0	0	*
岩手銀行	0	0	*	*	0	0	*	*	34	504,807	95.7	0.2	0	0	*
(地方銀行計)	234	3,063,328	110.5	83.1	2,603	31,782,286	105.3	80.4	22,451	232,887,690	90.6	84.0	291	2,352,163	106.7
北日本銀行	1	20,000	30.3	0.5	33	691,894	318.2	1.7	199	2,375,073	103.6	0.9	2	7,865	10.7
きらやか銀行	0	0	*	*	25	307,636	125.9	0.8	130	1,335,220	93.0	0.5	3	37,275	*
(第二地方銀行計)	1	20,000	13.2	0.5	58	999,530	216.4	2.5	329	3,710,293	99.5	1.3	5	45,139	61.6
秋田信用金庫	24	234,900	221.0	6.4	271	1,892,717	110.5	4.8	2,238	14,369,129	90.0	5.2	32	239,343	91.5
羽後信用金庫	15	265,000	146.9	7.2	414	2,660,071	106.5	6.7	2,344	13,182,736	90.9	4.8	40	290,892	640.5
(信用金庫計)	39	499,900	174.3	13.6	685	4,552,788	108.1	11.5	4,582	27,551,865	90.4	9.9	72	530,235	172.7
秋田県信用組合	19	91,750	66.6	2.5	279	2,098,114	105.3	5.3	1,850	12,236,779	93.2	4.4	36	225,394	104.2
あすか信用組合	0	0	*	*	0	0	*	*	1	27,520	84.6	0.0	0	0	*
(信用組合計)	19	91,750	66.6	2.5	279	2,098,114	105.3	5.3	1,851	12,264,299	93.2	4.4	36	225,394	104.2
商工組合中央金庫	0	0	*	*	9	82,078	229.5	0.2	45	436,623	83.3	0.2	5	106,917	3,192.3
かつの農協	0	0	*	*	0	0	*	*	1	86,658	86.7	0.0	0	0	*
秋田しんせい農協	0	0	*	*	5	17,300	123.6	0.0	6	23,108	174.6	0.0	0	0	*
(その他計)	0	0	*	*	14	99,378	199.7	0.3	52	546,389	85.7	0.2	5	106,917	3,192.3
合計	294	3,684,978	109.4	100.0	3,641	39,552,095	107.0	100.0	29,281	277,166,046	90.8	100.0	409	3,259,848	116.2

業種別保証状況

(単位:千円, %)

	保証承諾								1月末保証債務残高				代位弁済 (6年度累計)		
	1月中				6年度累計				件数	金額	前年比	構成比	件数	金額	前年比
	件数	金額	前年比	構成比	件数	金額	前年比	構成比							
食料品工業	13	240,150	74.7	6.5	113	1,520,017	86.7	3.8	734	9,268,664	93.2	3.3	15	79,323	43.5
繊維品工業	7	67,380	114.2	1.8	63	502,986	127.0	1.3	350	3,138,450	89.3	1.1	4	13,183	10.2
木材・木製品工業	6	143,000	348.8	3.9	45	651,873	138.6	1.6	264	3,820,657	93.7	1.4	7	76,068	*
家具・建具工業	3	91,000	4,550.0	2.5	22	211,550	158.3	0.5	171	1,513,308	92.7	0.5	2	4,022	*
紙工業	0	0	*	*	1	10,000	50.0	0.0	22	235,244	85.6	0.1	0	0	*
製版・製本業	0	0	*	*	0	0	*	*	5	38,926	87.6	0.0	0	0	*
化学工業	0	0	*	*	0	0	*	*	8	125,841	73.8	0.0	0	0	*
石油・石炭工業	0	0	*	*	0	0	*	*	7	113,387	82.4	0.0	0	0	*
ゴム・プラスチック工業	0	0	*	*	4	20,000	16.2	0.1	61	716,248	88.6	0.3	0	0	*
ゴム製品工業	0	0	*	*	0	0	*	*	5	94,933	60.2	0.0	0	0	*
皮革工業	2	7,000	70.0	0.2	8	49,700	397.6	0.1	53	313,696	91.8	0.1	2	15,164	21.7
窯業	0	0	*	*	7	97,600	52.8	0.2	99	1,378,116	83.3	0.5	0	0	*
機械工業	3	35,000	113.5	0.9	53	609,780	62.7	1.5	485	6,172,542	88.6	2.2	8	84,322	68.5
電気機器工業	3	84,300	*	2.3	30	631,280	102.3	1.6	194	3,650,173	90.7	1.3	5	72,816	144.3
車輛工業	0	0	*	*	4	51,050	176.0	0.1	37	849,516	85.0	0.3	0	0	*
船舶工業	0	0	*	*	0	0	*	*	2	3,200	69.0	0.0	0	0	*
金属工業	1	10,000	66.7	0.3	36	697,999	146.1	1.8	304	5,021,153	93.8	1.8	1	39,953	*
ソフトウェア業	0	0	*	*	10	53,060	68.0	0.1	84	827,395	87.8	0.3	1	17,292	*
情報処理サービス業	0	0	*	*	0	0	*	*	5	20,746	85.6	0.0	0	0	*
農林漁業	0	0	*	*	3	20,000	81.3	0.1	28	181,167	97.3	0.1	1	1,013	1.4
その他の工業	10	60,400	186.2	1.6	124	719,581	122.5	1.8	848	4,488,975	88.2	1.6	13	69,702	1,121.0
製造業計	48	738,230	133.8	20.0	523	5,846,476	99.0	14.8	3,766	41,972,334	90.6	15.1	59	472,858	68.9
鉱業	2	12,000	52.2	0.3	8	167,550	63.5	0.4	73	1,357,242	89.5	0.5	0	0	*
建設業	66	1,096,747	141.9	29.8	1,012	11,246,174	112.0	28.4	7,396	65,073,363	90.1	23.5	90	645,221	138.1
卸売業	22	416,500	130.4	11.3	257	4,703,639	111.1	11.9	1,996	26,160,513	90.7	9.4	11	216,186	84.3
小売業	65	433,391	83.2	11.8	828	6,454,318	108.9	16.3	7,186	53,655,068	89.7	19.4	154	1,078,103	148.0
運送倉庫業	3	132,650	65.4	3.6	70	1,187,537	68.5	3.0	917	12,100,172	86.7	4.4	3	37,275	22.9
サービス業	63	633,830	97.2	17.2	669	6,498,470	111.8	16.4	5,803	54,589,960	92.8	19.7	75	758,703	225.7
不動産業	19	168,130	53.1	4.6	190	2,409,437	110.7	6.1	1,473	14,927,582	96.9	5.4	5	7,534	11.7
その他	6	53,500	660.5	1.5	84	1,038,494	122.8	2.6	671	7,329,812	88.9	2.6	12	43,968	62.7
非製造業計	246	2,946,748	104.6	80.0	3,118	33,705,619	108.6	85.2	25,515	235,193,712	90.9	84.9	350	2,786,990	131.5
合計	294	3,684,978	109.4	100.0	3,641	39,552,095	107.0	100.0	29,281	277,166,046	90.8	100.0	409	3,259,848	116.2

市町村別保証状況

(単位:千円, %)

	保証承諾								1月末保証債務残高				代位弁済		
	1 月 中				6 年 度 累 計								(6年度累計)		
	件数	金額	前年比	構成比	件数	金額	前年比	構成比	件数	金額	前年比	構成比	件数	金額	前年比
秋田市	95	969,990	95.8	26.3	1,122	12,828,913	116.9	32.4	10,206	100,823,994	91.4	36.4	132	859,796	103.7
能代市	19	200,350	243.7	5.4	203	1,893,917	118.3	4.8	1,454	13,941,613	88.3	5.0	19	225,829	128.1
横手市	29	312,324	153.0	8.5	323	3,344,527	118.1	8.5	3,024	31,098,579	91.1	11.2	44	459,122	81.7
大館市	16	258,600	141.4	7.0	256	2,895,208	93.2	7.3	2,108	21,769,177	89.0	7.9	18	146,135	76.4
北秋田市	7	68,600	67.9	1.9	103	848,557	96.7	2.1	755	5,935,561	86.6	2.1	13	76,903	219.4
由利本荘市	24	350,900	130.8	9.5	355	3,431,538	129.2	8.7	2,072	14,751,853	92.7	5.3	17	176,567	352.2
にかほ市	10	205,000	238.9	5.6	129	1,545,672	110.4	3.9	820	7,814,752	96.6	2.8	16	102,632	344.7
男鹿市	8	151,175	149.9	4.1	75	707,075	94.3	1.8	677	6,865,587	87.6	2.5	11	166,724	130.2
潟上市	10	105,700	229.2	2.9	105	1,006,823	111.3	2.5	863	6,905,482	88.7	2.5	11	60,623	59.8
湯沢市	13	185,100	40.6	5.0	169	1,872,820	48.8	4.7	1,220	13,975,673	95.1	5.0	25	182,249	103.2
大仙市	23	312,280	140.8	8.5	264	3,005,665	112.1	7.6	2,279	18,895,092	88.5	6.8	43	389,717	436.6
仙北市	10	173,000	126.3	4.7	102	1,196,439	104.6	3.0	840	6,687,373	89.1	2.4	19	112,456	2,808.0
鹿角市	8	57,110	77.1	1.5	112	1,309,427	107.6	3.3	797	7,744,082	91.4	2.8	9	32,240	36.0
13市計	272	3,350,129	112.7	90.9	3,318	35,886,581	105.6	90.7	27,115	257,208,817	90.8	92.8	377	2,990,992	121.5
小坂町	1	10,000	*	0.3	17	266,570	306.5	0.7	93	1,219,335	102.1	0.4	0	0	*
鹿角郡計	1	10,000	*	0.3	17	266,570	306.5	0.7	93	1,219,335	102.1	0.4	0	0	*
上小阿仁村	1	5,000	100.0	0.1	13	144,992	100.5	0.4	53	524,088	83.1	0.2	7	76,068	*
北秋田郡計	1	5,000	100.0	0.1	13	144,992	100.5	0.4	53	524,088	83.1	0.2	7	76,068	*
藤里町	0	0	*	*	11	106,169	230.1	0.3	65	356,343	88.5	0.1	0	0	*
三種町	1	90,000	81.1	2.4	50	703,330	207.5	1.8	357	3,117,327	89.8	1.1	4	39,490	22.0
八峰町	1	4,000	80.0	0.1	24	248,776	244.1	0.6	138	919,898	81.6	0.3	5	38,918	155.4
山本郡計	2	94,000	81.0	2.6	85	1,058,275	217.3	2.7	560	4,393,568	87.9	1.6	9	78,408	38.3
五城目町	4	51,000	159.4	1.4	20	131,163	60.6	0.3	211	1,433,007	88.0	0.5	0	0	*
八郎潟町	2	33,380	*	0.9	18	107,380	53.2	0.3	138	1,066,429	90.2	0.4	0	0	*
井川町	1	1,000	*	0.0	12	85,450	107.5	0.2	101	737,597	93.8	0.3	4	9,951	1,327.9
大潟村	1	34,000	40.5	0.9	8	252,000	58.3	0.6	35	615,337	86.9	0.2	0	0	*
南秋田郡計	8	119,380	102.9	3.2	58	575,993	61.9	1.5	485	3,852,370	89.5	1.4	4	9,951	17.9
美郷町	4	40,500	61.8	1.1	65	490,332	107.6	1.2	426	3,413,413	90.5	1.2	3	12,908	493.8
仙北郡計	4	40,500	61.8	1.1	65	490,332	107.6	1.2	426	3,413,413	90.5	1.2	3	12,908	493.8
羽後町	4	25,999	90.1	0.7	46	443,527	133.5	1.1	294	2,610,994	94.8	0.9	4	5,321	*
東成瀬村	0	0	*	*	11	49,490	99.6	0.1	76	531,719	83.6	0.2	0	0	*
雄勝郡計	4	25,999	90.1	0.7	57	493,017	129.1	1.2	370	3,142,713	92.7	1.1	4	5,321	*
県外	2	39,970	62.8	1.1	28	636,335	133.3	1.6	179	3,411,742	91.6	1.2	5	86,200	108.1
合 計	294	3,684,978	109.4	100.0	3,641	39,552,095	107.0	100.0	29,281	277,166,046	90.8	100.0	409	3,259,848	116.2

営業室・支所別状況

(単位:千円, %)

	保証承諾								1月末保証債務残高				代位弁済		
	1 月 中				6 年 度 累 計								(6年度累計)		
	件数	金額	前年比	構成比	件数	金額	前年比	構成比	件数	金額	前年比	構成比	件数	金額	前年比
秋田東営業室	48	390,100	66.2	10.6	696	7,245,611	115.9	18.3	6,564	61,889,441	91.1	22.3	78	575,399	125.3
秋田西営業室	71	859,145	127.3	23.3	664	7,833,396	107.4	19.8	5,698	56,445,086	90.5	20.4	81	578,042	78.8
大館支所	35	439,280	116.2	11.9	507	5,620,104	101.0	14.2	3,857	38,280,384	89.8	13.8	47	331,346	103.4
能代支所	21	294,350	148.5	8.0	295	3,159,809	141.2	8.0	2,050	19,267,642	87.5	7.0	28	304,237	79.8
本荘支所	33	552,900	156.2	15.0	488	5,057,210	124.7	12.8	2,885	22,569,086	94.1	8.1	33	279,199	349.4
大曲支所	37	525,780	123.9	14.3	430	4,740,101	108.1	12.0	3,544	29,740,074	89.3	10.7	68	529,863	552.7
横手湯沢支所	49	623,423	83.2	16.9	561	5,895,864	82.3	14.9	4,683	48,974,332	92.6	17.7	74	661,762	90.0
合 計	294	3,684,978	109.4	100.0	3,641	39,552,095	107.0	100.0	29,281	277,166,046	90.8	100.0	409	3,259,848	116.2

制度別保証状況

(単位:千円、%)

	保証承諾								1月末保証債務残高				代位弁済 (6年度累計)		
	1 月 中				6 年 度 累 計				件数	金額	前年比	構成比	件数	金額	前年比
	件数	金額	前年比	構成比	件数	金額	前年比	構成比							
普通保証	3	59,080	51.3	1.6	44	950,230	143.4	2.4	433	8,267,061	93.2	3.0	5	124,450	667.5
継続短期	11	236,000	173.5	6.4	84	1,861,000	115.3	4.7	84	1,736,235	111.1	0.6	3	18,837	*
長期安定	0	0	*	*	0	0	*	*	1	8,426	75.4	0.0	0	0	*
長期資金	0	0	*	*	0	0	*	*	1	10,553	57.7	0.0	0	0	*
当座貸越	8	170,000	161.9	4.6	70	1,666,000	87.0	4.2	129	3,272,716	93.1	1.2	0	0	*
カードローン	22	116,000	84.1	3.1	234	1,493,500	86.1	3.8	480	3,056,392	96.2	1.1	4	27,923	50.0
カードmini	39	49,000	95.1	1.3	476	820,540	107.6	2.1	1,118	1,795,203	87.5	0.6	21	40,233	187.0
流動資産(根保証)	0	0	*	*	4	283,200	98.9	0.7	5	483,200	99.3	0.2	0	0	*
特定社債	0	0	*	*	0	0	*	*	7	177,600	89.5	0.1	0	0	*
秋田銀行提携保証	0	0	*	*	0	0	*	*	37	163,250	56.4	0.1	0	0	*
Bizこまち	0	0	*	*	0	0	*	*	22	31,431	72.9	0.0	0	0	*
北都銀行提携保証	2	58,600	*	1.6	18	398,330	140.3	1.0	135	1,055,076	88.6	0.4	1	3,282	189.8
ほくと創業	0	0	*	*	0	0	*	*	23	28,362	64.7	0.0	0	0	*
秋田信金提携保証	0	0	*	*	0	0	*	*	1	303	54.6	0.0	0	0	*
あきしん創業	0	0	*	*	1	1,500	3.5	0.0	40	107,985	75.7	0.0	3	14,058	1,212.7
羽後信金提携保証	0	0	*	*	0	0	*	*	0	0	*	*	1	2,213	*
県信組提携保証	0	0	*	*	0	0	*	*	0	0	*	*	0	0	*
財務型無保証人	0	0	*	*	0	0	*	*	2	18,736	37.3	0.0	0	0	*
事業承継サポート	0	0	*	*	1	100,000	*	0.3	3	216,612	171.2	0.1	0	0	*
経営承継準備	0	0	*	*	0	0	*	*	1	25,968	92.8	0.0	0	0	*
順風扬帆	1	90,000	*	2.4	4	225,000	63.1	0.6	122	4,835,241	99.5	1.7	0	0	*
創業不動産取得支援	1	5,000	*	0.1	12	127,800	174.4	0.3	22	244,930	197.4	0.1	0	0	*
その他		0				0				0				0	
協会制度計	84	724,600	162.5	19.7	904	6,976,870	98.3	17.6	2,233	17,268,219	96.4	6.2	33	107,546	67.9
国経営安定	0	0	*	*	0	0	*	*	22	680,291	93.4	0.2	0	0	*
経営革新関連	0	0	*	*	0	0	*	*	1	9,873	100.0	0.0	0	0	*
安定化(借換)	0	0	*	*	0	0	*	*	0	0	*	*	0	0	*
全国緊急	0	0	*	*	0	0	*	*	2	47,352	99.4	0.0	0	0	*
経営力強化	0	0	*	*	0	0	*	*	10	248,400	77.5	0.1	0	0	*
経営サポート	0	0	*	*	0	0	*	*	16	327,201	97.4	0.1	0	0	*
危機関連	0	0	*	*	0	0	*	*	12	392,455	75.3	0.1	0	0	*
伴走特別	0	0	*	*	10	97,594	34.0	0.2	42	547,503	121.6	0.2	1	18,492	*
改善サポ感塗	0	0	*	*	3	29,429	104.0	0.1	8	163,529	121.4	0.1	0	0	*
SSS保証	0	0	*	*	0	0	*	*		0				0	
国補助選択型	0	0	*	*	1	10,000	*	0.0	1	10,000	*	0.0	0	0	*
プロパー融資借換特別保証	0	0	*	*	0	0	*	*		0				0	
経営力強化	0	0	*	*	0	0	*	*		0				0	
その他	0	0	*	*	0	0	*	*		0				0	
国制度計	0	0	*	*	14	137,023	43.5	0.3	114	2,426,604	95.2	0.9	1	18,492	31.5
グループ連携	0	0	*	*	1	2,000	*	0.0	1	2,000	*	0.0	0	0	*
振興資金(固定)	10	164,100	246.0	4.5	97	1,316,310	135.0	3.3	111	1,122,072	161.5	0.4	1	14,338	570.0
振興資金(変動)	17	505,939	118.4	13.7	279	5,463,701	120.9	13.8	1,161	13,673,693	101.5	4.9	24	361,413	174.9
振興資金(小規模)	0	0	*	*	5	39,684	160.1	0.1	21	92,462	125.2	0.0	1	657	18.1
振興資金(23年地震)	0	0	*	*	0	0	*	*	23	265,495	88.6	0.1	1	578	10.0
災害復旧	0	0	*	*	3	64,500	107.5	0.2	9	158,092	187.4	0.1	0	0	*
県ABL(根保証)	2	14,400	180.0	0.4	15	162,400	99.5	0.4	20	295,200	97.1	0.1	0	0	*
経営安定受注減	2	60,000	63.5	1.6	29	557,400	137.8	1.4	200	1,884,468	89.6	0.7	6	101,871	309.0
経営安定原油対策	0	0	*	*	0	0	*	*	1	5,755	100.0	0.0	0	0	*
原油価格対策	0	0	*	*	0	0	*	*	5	68,975	98.7	0.0	0	0	*
県緊急対策	0	0	*	*	0	0	*	*	52	630,490	82.7	0.2	2	6,776	4.7
受注減小口	2	20,600	103.0	0.6	43	285,160	131.8	0.7	187	709,931	107.1	0.3	7	30,366	111.4
経営安定連倒	0	0	*	*	0	0	*	*	4	23,709	84.1	0.0	0	0	*
連倒小口	0	0	*	*	0	0	*	*	1	80	18.2	0.0	0	0	*
経営安定再生	0	0	*	*	0	0	*	*	5	154,429	76.9	0.1	3	21,924	395.9
経営安定消費税	0	0	*	*	0	0	*	*	8	60,343	44.0	0.0	0	0	*
経営力強化	0	0	*	*	0	0	*	*	2	7,747	86.7	0.0	0	0	*
経営安定借換	0	0	*	*	1	24,000	*	0.1	67	396,816	66.7	0.1	2	35,018	85.4
経営力強化	0	0	*	*	0	0	*	*	12	84,458	79.6	0.0	0	0	*
経営安定コロナ	0	0	*	*	18	344,800	10.3	0.9	2,707	41,048,324	82.6	14.8	32	253,873	220.9
県創業支援	13	47,550	173.9	1.3	97	534,480	106.6	1.4	436	1,715,171	119.0	0.6	6	23,114	95.7
新事業事業革新	2	80,000	183.1	2.2	5	131,000	76.7	0.3	35	336,810	104.0	0.1	0	0	*
県支援創業関連	0	0	*	*	0	0	*	*	1	1,129	68.4	0.0	0	0	*
新事業フェニックス	0	0	*	*	0	0	*	*	1	68,779	96.8	0.0	0	0	*
事業承継資金	1	7,650	95.6	0.2	14	438,350	202.8	1.1	66	1,058,741	181.6	0.4	0	0	*
県小口	2	18,200	*	0.5	22	99,340	168.5	0.3	67	201,217	127.7	0.1	0	0	*
県アグリ	0	0	*	*	1	8,000	105.3	0.0	9	41,950	101.5	0.0	1	1,013	*
エネルギー設備	0	0	*	*	0	0	*	*	51	1,017,441	77.8	0.4	0	0	*
エネルギー支援	0	0	*	*	0	0	*	*	11	288,775	79.2	0.1	0	0	*
29大雨	0	0	*	*	0	0	*	*	9	39,821	80.2	0.0	0	0	*
エネルギー産業	0	0	*	*	1	10,000	9.6	0.0	3	112,428	173.8	0.0	0	0	*
国無利子	0	0	*	*	0	0	*	*	10,194	98,076,271	80.8	35.4	143	1,254,681	103.4
県無利子	0	0	*	*	0	0	*	*	946	13,504,067	83.0	4.9	13	171,359	165.3
ハトシタツ	0	0	*	*	10	488,933	81.3	1.2	64	2,358,492	122.9	0.9	0	0	*
県伴走特別	0	0	*	*	113	2,984,879	77.2	7.5	317	7,278,985	162.1	2.6	8	192,846	*
県改善サポ感塗	0	0	*	*	7	150,968	48.3	0.4	24	697,402	158.7	0.3	0	0	*
資金水準向上(特定社債)	6	368,000	460.0	10.0	50	2,872,000	163.9	7.3	127	6,554,880	192.7	2.4	0	0	*
経営安定価格高騰枠	0	0	*	*	0	0	*	*	8	206,785	74.8	0.1	0	0	*
スリーS保証	1	7,000	*	0.2	4	42,000	65.1	0.1	10	97,520	157.4	0.0	0	0	*
R5大雨	0	0	*	*	0	0	*	*	58	490,442	95.0	0.2	0	0	*
県危機関連コロナ	0	0	*	*	0	0	*	*	1,051	14,393,087	81.8	5.2	19	102,131	37.6
ウィズ・アフターコロナ	21	551,200	*	15.0	109	2,665,610	*	6.7	97	2,294,970	*	0.8	0	0	*
その他	0	0	*	*	0	0	*	*	0	0	*	*	0	0	*
県制度計	79	1,844,639	97.8	50.1	924	18,685,512	103.9	47.2	18,182	211,519,701	88.1	76.3	269	2,571,957	115.4
市町村制度計	128	1,056,659	122.6	28.7	1,755	12,802,460	117.5	32.4	8,319	37,684,461	105.3	13.6	101	437,403	128.4
商工貯蓄共済	0	0	*	*	0	0	*	*		0				0	
合 計	294	3,684,978	109.4	100.0	3,641	39,552,095	107.0	100.0	29,281	277,166,046	90.8	100.0	409	3,259,848	116.2

セーフティネット保証状況

①金融機関別

(単位:千円, %)

	保証承諾						保証承諾累計					
	1 月 中			内セーフティネット保証分			6年度保証承諾累計			内セーフティネット保証分		
	件数	金額	構成比	件数	金額	構成比	件数	金額	構成比	件数	金額	構成比
みずほ銀行	1	10,000	0.3	0	0	*	2	20,000	0.1	0	0	*
三菱UFJ銀行	0	0	*	0	0	*	0	0	*	0	0	*
(都市銀行計)	1	10,000	0.3	0	0	*	2	20,000	0.1	0	0	*
秋田銀行	134	1,426,521	38.7	3	92,500	6.5	1,507	15,149,358	38.3	48	1,102,483	7.3
北都銀行	93	1,534,707	41.6	3	102,000	6.6	1,022	15,528,132	39.3	48	1,403,451	9.0
荘内銀行	0	0	*	0	0	*	0	0	*	0	0	*
青森みちのく銀行	3	31,000	0.8	0	0	*	40	600,496	1.5	3	17,736	3.0
山形銀行	1	40,000	1.1	0	0	*	8	181,000	0.5	0	0	*
東北銀行	0	0	*	0	0	*	7	114,000	0.3	1	20,000	17.5
七十七銀行	3	31,100	0.8	0	0	*	19	209,300	0.5	0	0	*
岩手銀行	0	0	*	0	0	*	0	0	*	0	0	*
(地方銀行計)	234	3,063,328	83.1	6	194,500	6.3	2,603	31,782,286	80.4	100	2,543,670	8.0
北日本銀行	1	20,000	0.5	0	0	*	33	691,894	1.7	7	288,500	41.7
きらやか銀行	0	0	*	0	0	*	25	307,636	0.8	1	80,000	26.0
(第二地方銀行計)	1	20,000	0.5	0	0	*	58	999,530	2.5	8	368,500	36.9
秋田信用金庫	24	234,900	6.4	2	95,900	40.8	271	1,892,717	4.8	14	294,419	15.6
羽後信用金庫	15	265,000	7.2	1	12,000	4.5	414	2,660,071	6.7	15	199,834	7.5
(信用金庫計)	39	499,900	13.6	3	107,900	21.6	685	4,552,788	11.5	29	494,253	10.9
秋田県信用組合	19	91,750	2.5	0	0	*	279	2,098,114	5.3	24	450,882	21.5
あすか信用組合	0	0	*	0	0	*	0	0	*	0	0	*
(信用組合計)	19	91,750	2.5	0	0	*	279	2,098,114	5.3	24	450,882	21.5
商工組合中央金庫	0	0	*	0	0	*	9	82,078	0.2	0	0	*
秋田しんせい農協	0	0	*	0	0	*	5	17,300	0.0	0	0	*
(その他計)	0	0	*	0	0	*	14	99,378	0.3	0	0	*
合 計	294	3,684,978	100.0	9	302,400	8.2	3,641	39,552,095	100.0	161	3,857,305	9.8

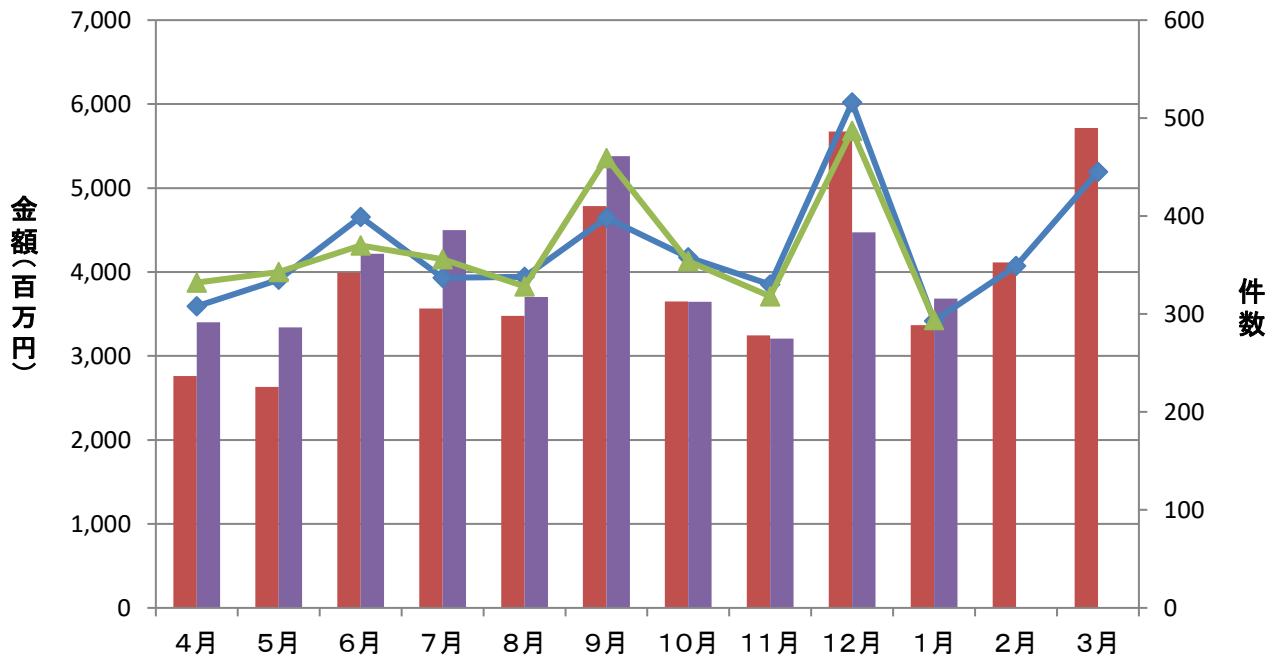
②市町村別

(単位:千円, %)

	保証承諾						保証承諾累計					
	1 月 中			内セーフティネット保証分			6年度保証承諾累計			内セーフティネット保証分		
	件数	金額	構成比	件数	金額	構成比	件数	金額	構成比	件数	金額	構成比
秋田市	95	969,990	26.3	2	100,000	10.3	1,122	12,828,913	32.4	27	982,038	7.7
能代市	19	200,350	5.4	1	35,000	17.5	203	1,893,917	4.8	8	164,075	8.7
横手市	29	312,324	8.5	1	12,000	3.8	323	3,344,527	8.5	10	174,309	5.2
大館市	16	258,600	7.0	0	0	*	256	2,895,208	7.3	26	466,948	16.1
北秋田市	7	68,600	1.9	0	0	*	103	848,557	2.1	5	58,948	6.9
由利本荘市	24	350,900	9.5	0	0	*	355	3,431,538	8.7	14	347,944	10.1
にかほ市	10	205,000	5.6	0	0	*	129	1,545,672	3.9	4	120,400	7.8
男鹿市	8	151,175	4.1	1	10,900	7.2	75	707,075	1.8	8	79,800	11.3
潟上市	10	105,700	2.9	0	0	*	105	1,006,823	2.5	2	48,819	4.8
湯沢市	13	185,100	5.0	0	0	*	169	1,872,820	4.7	10	151,000	8.1
大仙市	23	312,280	8.5	1	65,000	20.8	264	3,005,665	7.6	11	330,484	11.0
仙北市	10	173,000	4.7	2	64,500	37.3	102	1,196,439	3.0	9	288,884	24.1
鹿角市	8	57,110	1.5	0	0	*	112	1,309,427	3.3	12	298,230	22.8
13市計	272	3,350,129	90.9	8	287,400	8.6	3,318	35,886,581	90.7	146	3,511,879	9.8
小坂町	1	10,000	0.3	0	0	*	17	266,570	0.7	1	35,000	13.1
鹿角郡計	1	10,000	0.3	0	0	*	17	266,570	0.7	1	35,000	13.1
上小阿仁村	1	5,000	0.1	0	0	*	13	144,992	0.4	3	86,492	59.7
北秋田郡計	1	5,000	0.1	0	0	*	13	144,992	0.4	3	86,492	59.7
藤里町	0	0	*	0	0	*	11	106,169	0.3	0	0	*
三種町	1	90,000	2.4	0	0	*	50	703,330	1.8	2	55,000	7.8
八峰町	1	4,000	0.1	0	0	*	24	248,776	0.6	0	0	*
山本郡計	2	94,000	2.6	0	0	*	85	1,058,275	2.7	2	55,000	5.2
五城目町	4	51,000	1.4	0	0	*	20	131,163	0.3	1	1,500	1.1
八郎潟町	2	33,380	0.9	0	0	*	18	107,380	0.3	1	20,000	18.6
井川町	1	1,000	0.0	0	0	*	12	85,450	0.2	0	0	*
大潟村	1	34,000	0.9	0	0	*	8	252,000	0.6	0	0	*
南秋田郡計	8	119,380	3.2	0	0	*	58	575,993	1.5	2	21,500	3.7
美郷町	4	40,500	1.1	0	0	*	65	490,332	1.2	3	72,434	14.8
仙北郡計	4	40,500	1.1	0	0	*	65	490,332	1.2	3	72,434	14.8
羽後町	4	25,999	0.7	1	15,000	57.7	46	443,527	1.1	4	75,000	16.9
東成瀬村	0	0	*	0	0	*	11	49,490	0.1	0	0	*
雄勝郡計	4	25,999	0.7	1	15,000	57.7	57	493,017	1.2	4	75,000	15.2
県外	2	39,970	1.1	0	0	*	28	636,335	1.6	0	0	*
合 計	294	3,684,978	100.0	9	302,400	8.2	3,641	39,552,095	100.0	161	3,857,305	9.8

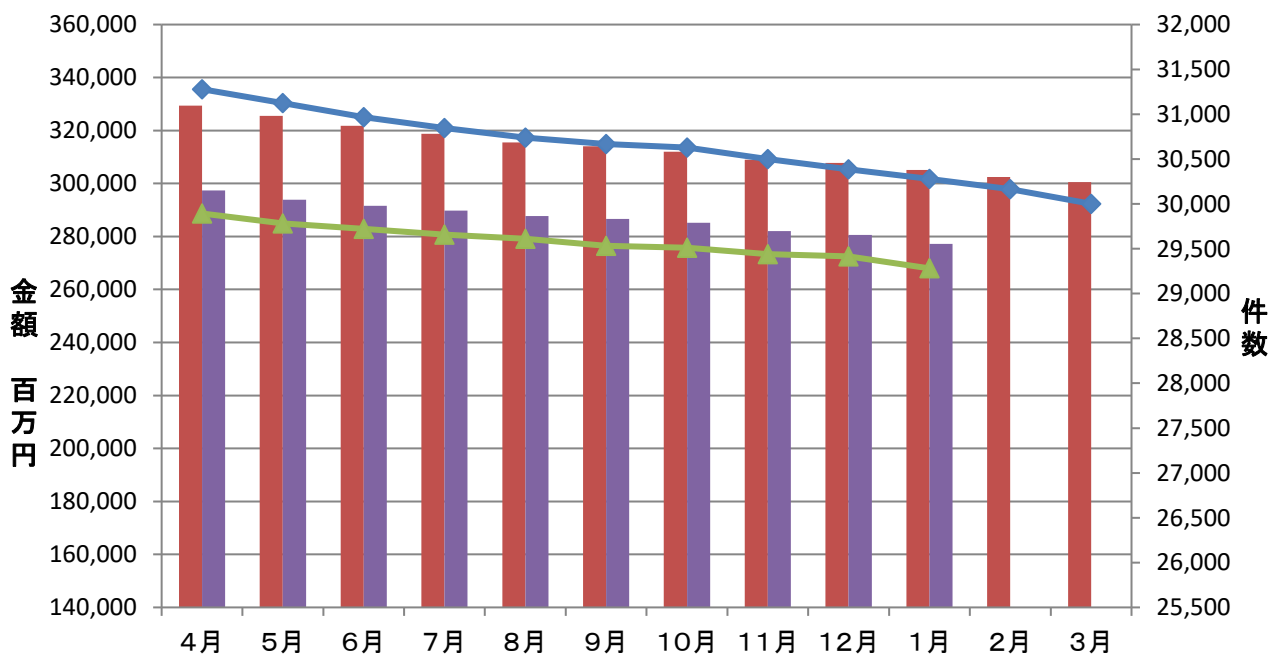
保証承諾実績

■ 令和5年度承諾金額 ■ 令和6年度承諾金額 ◆ 令和5年度承諾件数 ▲ 令和6年度承諾件数



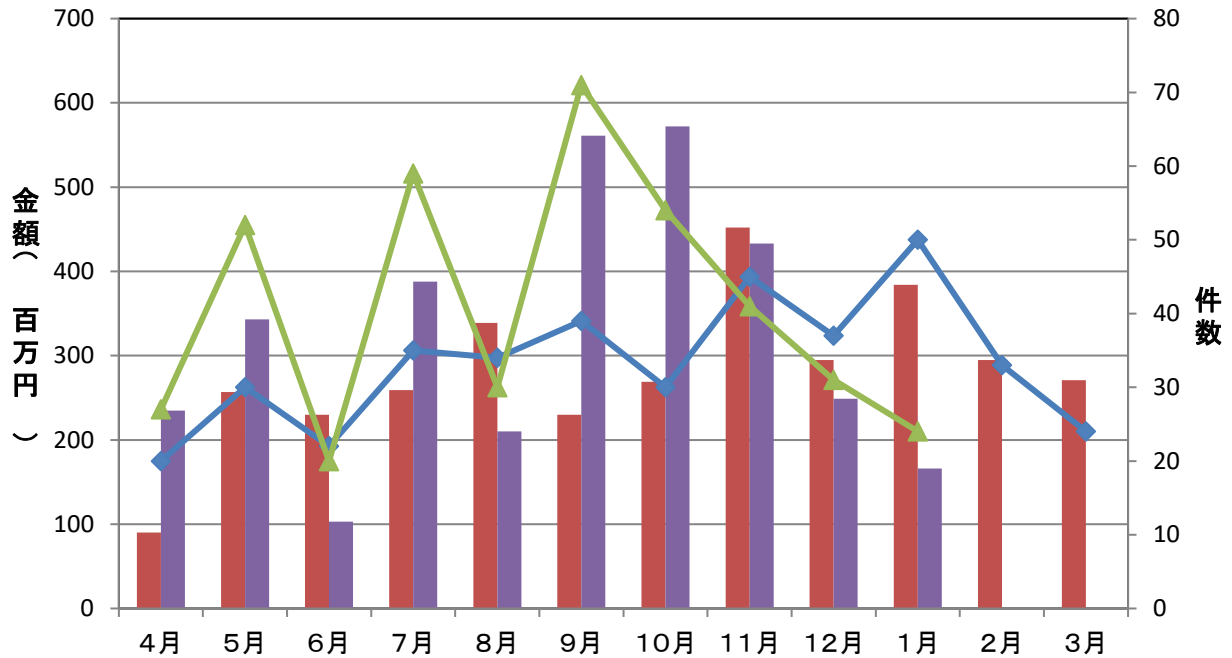
保証債務残高実績

■ 令和5年度残高金額 ■ 令和6年度残高金額 ◆ 令和5年度残高件数 ▲ 令和6年度残高件数



代位弁済実績

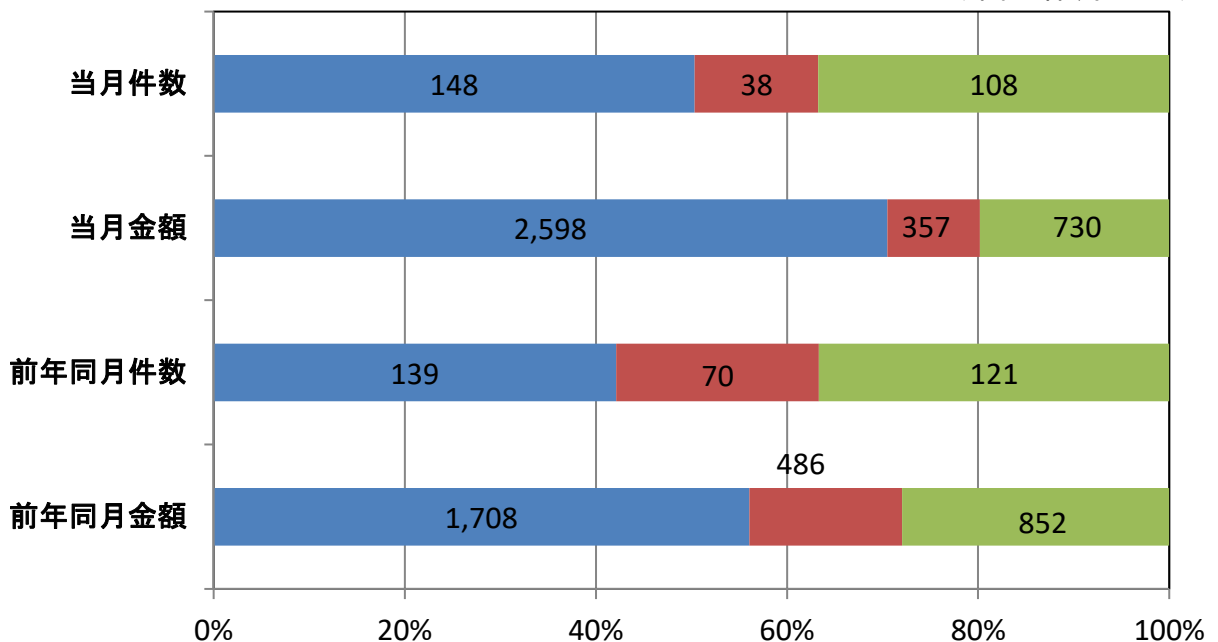
令和5年度代弁金額 令和6年度代弁金額 令和5年度代弁件数 令和6年度代弁件数



資金使途別保証承諾実績(当月)

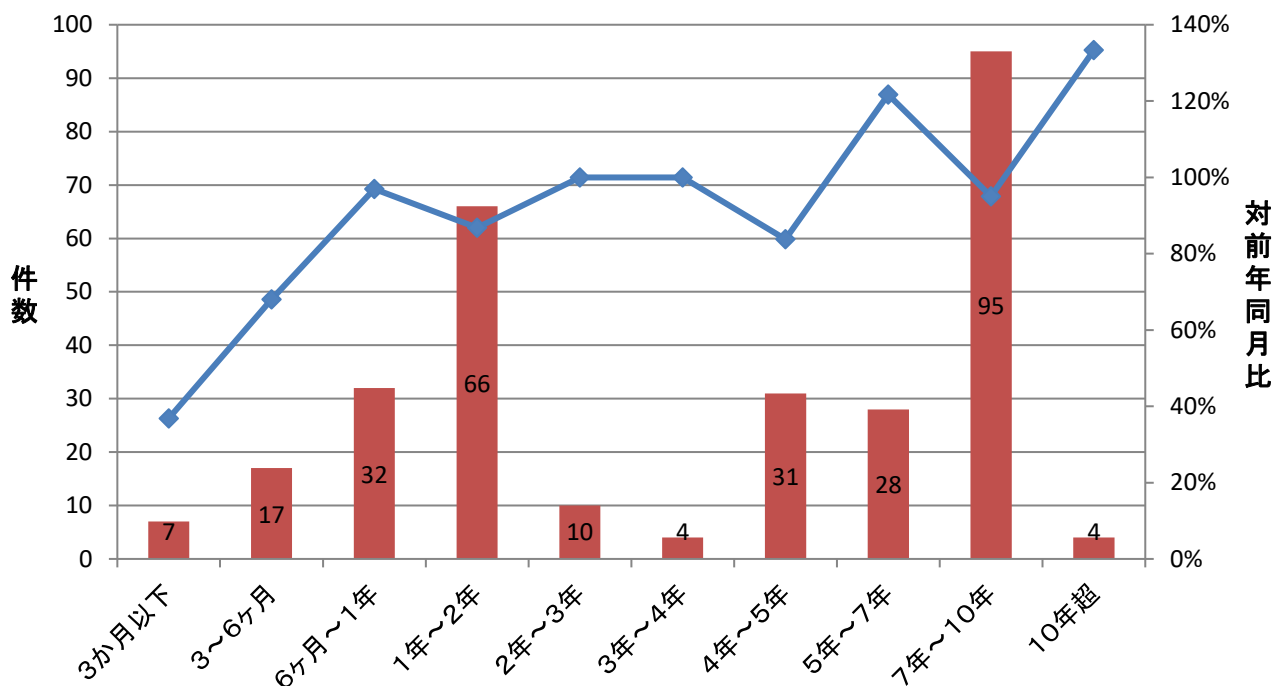
運転資金 設備資金 運転設備資金

(単位:件、百万円)



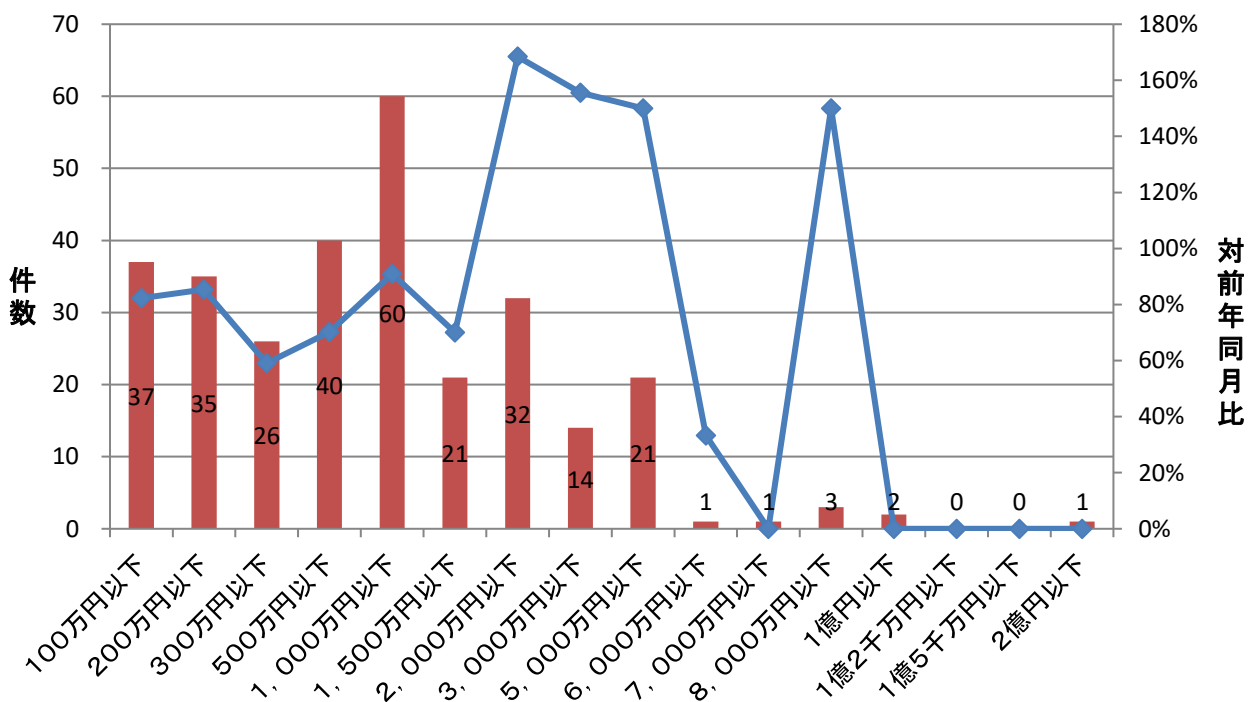
期間別保証承諾実績

■ 件数(当月) ◆ 対前年同月比



金額別保証承諾実績

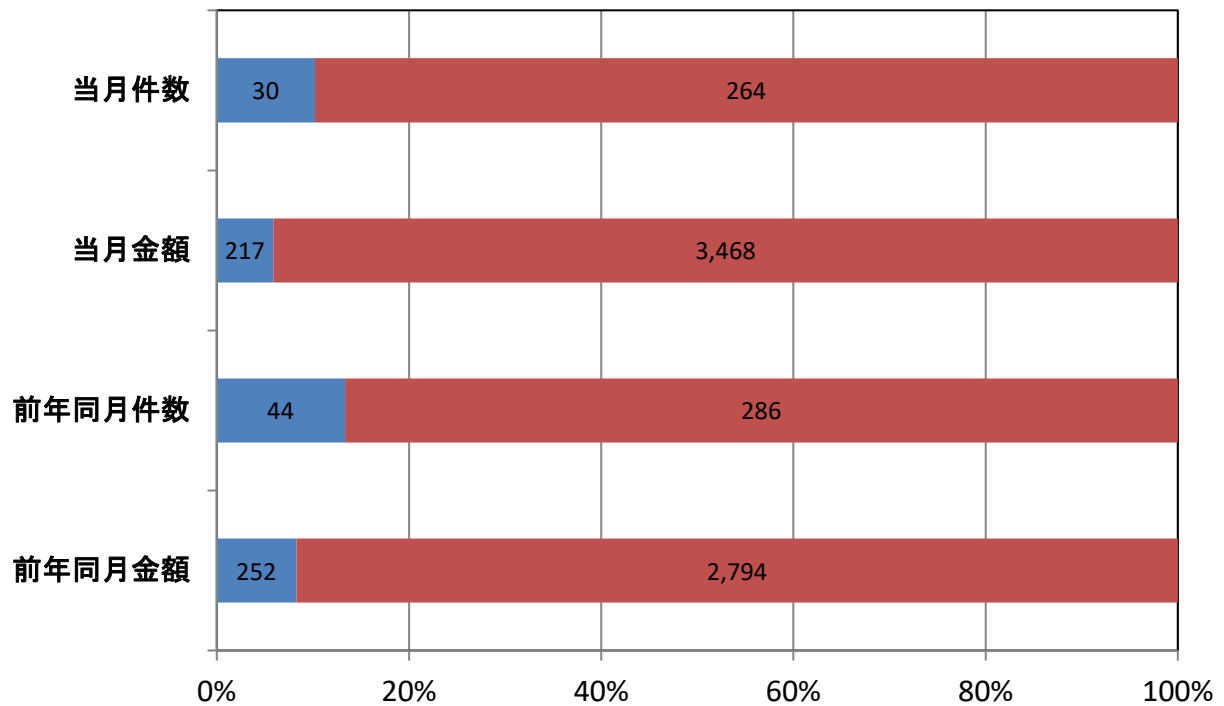
■ 件数(当月) ◆ 対前年同月比



新規・継続別保証承諾実績(当月)

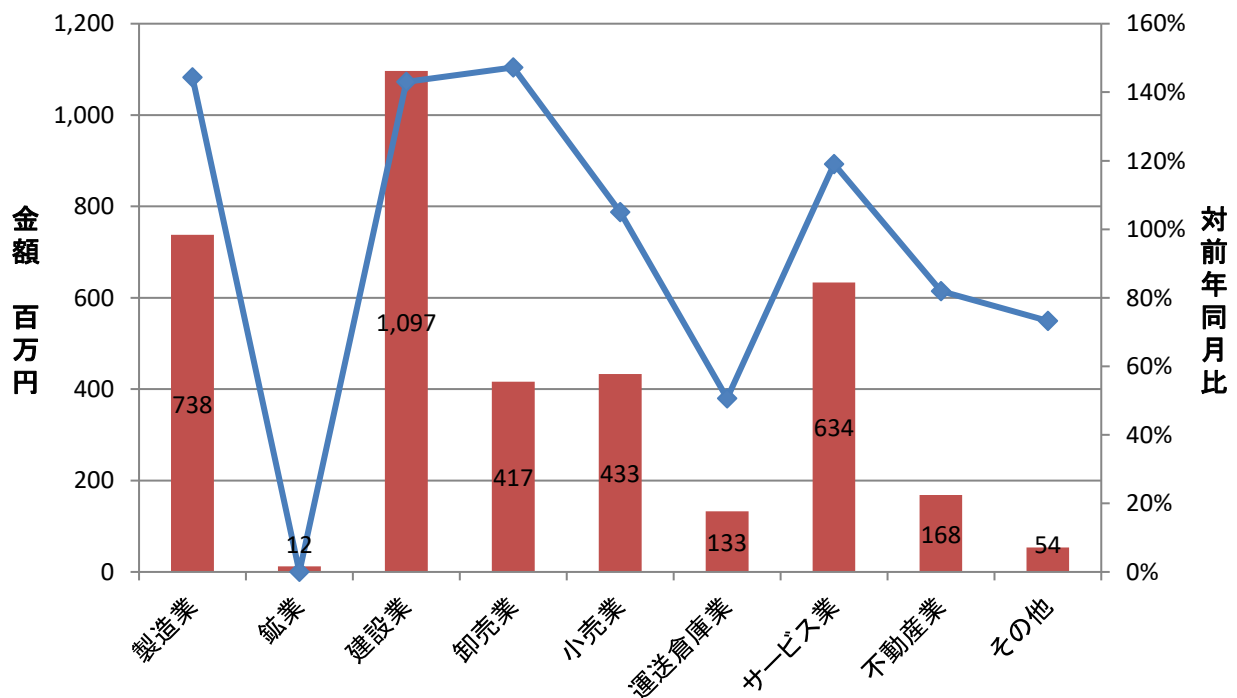
■ 新規 ■ 継続

(単位: 件、百万円)



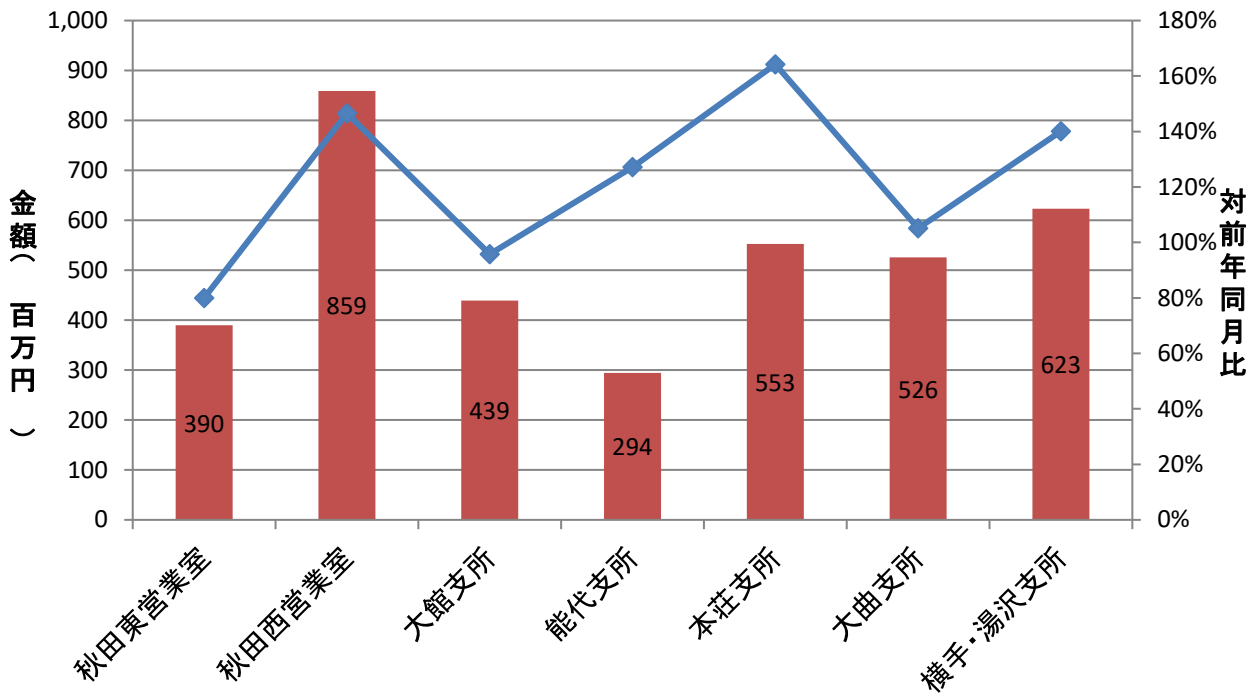
業種別保証承諾実績

■ 金額(当月) ◆ 対前年同月比

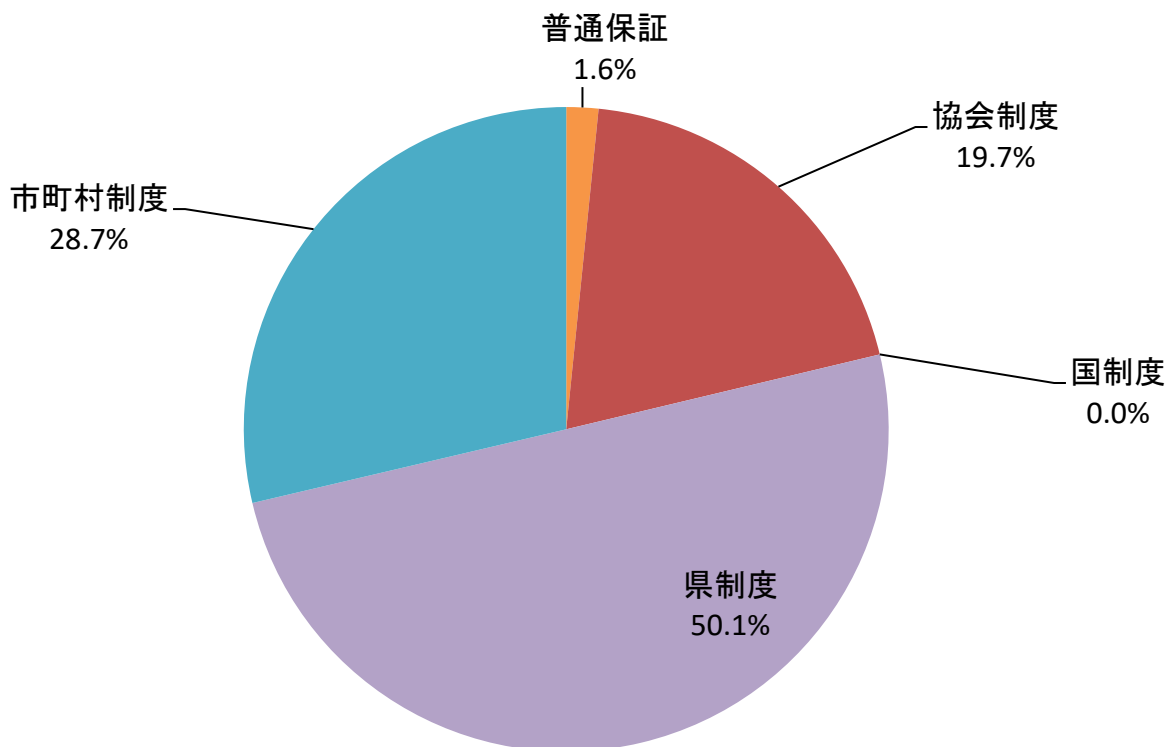


室・支所別保証承諾実績

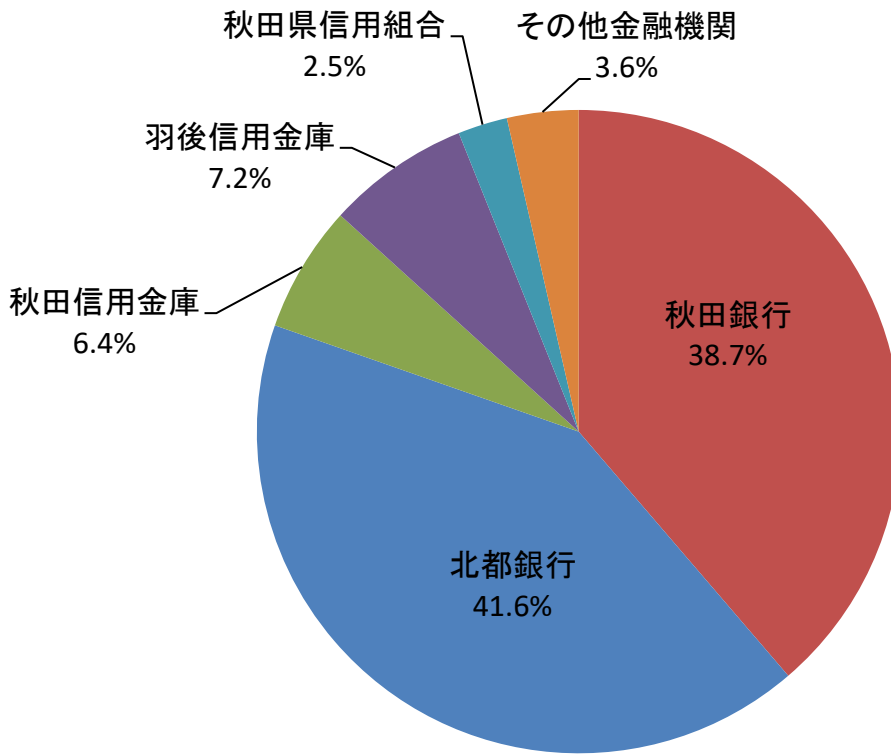
■ 金額(当月) ◆ 対前年同月比



制度別保証金額割合(当月)



金融機関別保証承諾割合(当月)



創業者向け保証制度承諾実績

■ 令和5年度承諾金額 ■ 令和6年度承諾金額 ◆ 令和5年度承諾件数 ▲ 令和6年度承諾件数

