

## 10月事業概況

(単位:千円, %)

項目	件数	金額	対前年比
保証利用企業	13,997	-	96.4
保証申込	365	3,565,119	98.8
保証承諾	354	3,645,129	99.8
保証残高	29,510	285,176,909	91.4
代位弁済	54	571,714	212.4

## 資金使途別保証承諾状況

(単位:千円, %)

	10 月 中				6 年 度 累 計			
	件数	金額	前年比	構成比	件数	金額	前年比	構成比
運転資金	186	2,445,654	118.9	67.1	1,380	19,324,928	120.5	68.6
設備資金	62	460,555	82.6	12.6	366	2,872,256	101.4	10.2
運転設備資金	106	738,920	71.3	20.3	796	5,991,405	100.0	21.3
合 計	354	3,645,129	99.8	100.0	2,542	28,188,589	113.4	100.0

## 期間別保証承諾状況

(単位:千円, %)

	10 月 中				6 年 度 累 計			
	件数	金額	前年比	構成比	件数	金額	前年比	構成比
3か月以下	13	206,720	121.0	5.7	96	939,726	98.4	3.3
6か月以下	27	293,636	112.5	8.1	143	1,790,769	116.5	6.4
1か年以下	30	522,890	95.9	14.3	265	4,630,365	92.0	16.4
2か年以下	59	347,549	90.5	9.5	470	2,568,149	116.6	9.1
3か年以下	14	57,257	58.5	1.6	69	417,003	113.5	1.5
4か年以下	7	57,133	48.4	1.6	52	270,059	127.1	1.0
5か年以下	50	564,981	370.1	15.5	307	3,275,498	194.0	11.6
7か年以下	42	226,110	77.1	6.2	278	2,091,105	98.6	7.4
10か年以下	109	1,299,853	99.2	35.7	824	10,921,416	114.3	38.7
10か年超	3	69,000	21.8	1.9	38	1,284,500	107.9	4.6
合 計	354	3,645,129	99.8	100.0	2,542	28,188,589	113.4	100.0

## 金額別保証承諾状況

(単位:千円, %)

	10 月 中				6 年 度 累 計			
	件数	金額	前年比	構成比	件数	金額	前年比	構成比
100万円以下	40	30,567	98.7	0.8	262	216,067	92.5	0.8
200万円以下	48	82,488	112.5	2.3	301	528,621	90.8	1.9
300万円以下	41	117,890	95.1	3.2	347	990,564	95.0	3.5
500万円以下	51	227,997	89.2	6.3	389	1,744,737	104.1	6.2
1,000万円以下	74	616,263	113.0	16.9	470	3,873,106	99.5	13.7
1,500万円以下	26	330,851	75.4	9.1	231	3,083,367	135.4	10.9
2,000万円以下	37	705,202	124.0	19.3	230	4,398,875	122.8	15.6
3,000万円以下	21	603,000	82.7	16.5	146	3,969,181	104.2	14.1
5,000万円以下	14	595,871	163.3	16.3	109	4,549,305	103.1	16.1
6,000万円以下	0	0	*	*	14	813,867	126.5	2.9
7,000万円以下	0	0	*	*	7	468,000	140.7	1.7
8,000万円以下	0	0	*	*	20	1,582,500	99.8	5.6
1億円以下	0	0	*	*	8	765,000	382.5	2.7
1億2千万円以下	0	0	*	*	3	350,400	76.9	1.2
1億5千万円以下	1	135,000	*	3.7	1	135,000	100.0	0.5
2億円以下	1	200,000	*	5.5	4	720,000	*	2.6
合 計	354	3,645,129	99.8	100.0	2,542	28,188,589	113.4	100.0

## 新規・継続別保証承諾状況

(単位:千円, %)

	10 月 中				6 年 度 累 計			
	件数	金額	前年比	構成比	件数	金額	前年比	構成比
新規	48	266,310	79.9	7.3	323	2,384,185	116.6	8.5
継続	306	3,378,819	101.8	92.7	2,219	25,804,404	113.1	91.5
合 計	354	3,645,129	99.8	100.0	2,542	28,188,589	113.4	100.0

金融機関別保証状況

(単位:千円, %)

	保証承諾								10月末保証債務残高				代位弁済 (6年度累計)		
	10月中				6年度累計				件数	金額	前年比	構成比	件数	金額	前年比
	件数	金額	前年比	構成比	件数	金額	前年比	構成比							
みずほ銀行	1	10,000	100.0	0.3	1	10,000	50.0	0.0	8	99,664	101.3	0.0	0	0	*
三菱UFJ銀行	0	0	*	*	0	0	*	*	10	114,138	86.6	0.0	0	0	*
(都市銀行計)	1	10,000	100.0	0.3	1	10,000	50.0	0.0	18	213,802	92.9	0.1	0	0	*
秋田銀行	140	1,307,377	78.9	35.9	1,025	10,463,859	111.9	37.1	12,653	126,182,309	89.0	44.2	109	735,895	93.9
北都銀行	105	1,348,644	106.7	37.0	706	11,304,446	109.6	40.1	9,483	107,932,446	93.5	37.8	107	912,999	207.2
荘内銀行	0	0	*	*	0	0	*	*	22	249,406	92.3	0.1	0	0	*
青森銀行	0	0	*	*	10	150,515	152.7	0.5	109	1,342,396	90.6	0.5	2	8,775	21.1
山形銀行	0	0	*	*	4	71,000	142.0	0.3	58	733,802	100.5	0.3	3	44,064	*
東北銀行	0	0	*	*	4	71,000	44.3	0.3	80	848,494	94.6	0.3	0	0	*
七十七銀行	3	39,400	788.0	1.1	12	135,400	155.6	0.5	34	380,425	114.6	0.1	0	0	*
岩手銀行	0	0	*	*	0	0	*	*	38	528,192	94.6	0.2	0	0	*
みちのく銀行	2	150,000	815.2	4.1	17	284,460	160.3	1.0	168	1,378,603	101.1	0.5	1	11,054	*
(地方銀行計)	250	2,845,421	96.6	78.1	1,778	22,480,680	110.8	79.8	22,645	239,576,074	91.2	84.0	222	1,712,787	135.3
北日本銀行	3	38,000	253.3	1.0	28	617,394	625.1	2.2	203	2,413,114	103.9	0.8	0	0	*
きらやか銀行	3	37,336	678.8	1.0	18	213,636	198.7	0.8	129	1,310,069	88.3	0.5	3	37,275	*
(第二地方銀行計)	6	75,336	367.5	2.1	46	831,030	402.9	2.9	332	3,723,183	97.9	1.3	3	37,275	50.9
秋田信用金庫	28	183,770	114.3	5.0	193	1,336,098	113.7	4.7	2,226	14,693,230	89.9	5.2	26	207,839	139.1
羽後信用金庫	42	324,628	145.2	8.9	315	1,859,551	109.3	6.6	2,377	13,800,745	93.6	4.8	33	222,225	662.9
(信用金庫計)	70	508,398	132.3	13.9	508	3,195,649	111.1	11.3	4,603	28,493,975	91.7	10.0	59	430,064	235.1
秋田県信用組合	26	200,974	69.6	5.5	200	1,592,511	110.4	5.6	1,856	12,562,997	93.9	4.4	26	145,454	95.9
あすか信用組合	0	0	*	*	0	0	*	*	1	28,768	84.2	0.0	0	0	*
(信用組合計)	26	200,974	69.6	5.5	200	1,592,511	110.4	5.6	1,857	12,591,765	93.9	4.4	26	145,454	95.9
商工組合中央金庫	0	0	*	*	6	68,720	289.2	0.2	49	470,701	85.6	0.2	3	86,366	*
かつの農協	0	0	*	*	0	0	*	*	1	86,658	86.7	0.0	0	0	*
秋田しんせい農協	1	5,000	*	0.1	3	10,000	125.0	0.0	5	20,750	275.9	0.0	0	0	*
(その他計)	1	5,000	*	0.1	9	78,720	247.9	0.3	55	578,109	87.9	0.2	3	86,366	*
合計	354	3,645,129	99.8	100.0	2,542	28,188,589	113.4	100.0	29,510	285,176,908	91.4	100.0	313	2,411,945	144.1

業種別保証状況

(単位:千円, %)

	保証承諾								10月末保証債務残高				代位弁済 (6年度累計)		
	10月中				6年度累計				件数	金額	前年比	構成比	件数	金額	前年比
	件数	金額	前年比	構成比	件数	金額	前年比	構成比							
食料品工業	9	80,200	76.5	2.2	83	1,077,491	124.7	3.8	734	9,318,453	95.2	3.3	12	72,674	97.2
繊維品工業	9	101,714	317.9	2.8	47	363,511	136.1	1.3	367	3,331,823	92.9	1.2	2	5,438	4.2
木材・木製品工業	4	19,000	28.5	0.5	30	366,833	121.5	1.3	263	3,861,711	95.8	1.4	7	76,068	*
家具建具工業	0	0	*	*	10	37,500	92.3	0.1	170	1,515,523	92.0	0.5	2	4,022	*
紙工業	0	0	*	*	1	10,000	*	0.0	23	245,441	90.8	0.1	0	0	*
製版・製本業	0	0	*	*	0	0	*	*	5	40,474	81.0	0.0	0	0	*
化学工業	0	0	*	*	0	0	*	*	8	132,216	79.7	0.0	0	0	*
石油石炭工業	0	0	*	*	0	0	*	*	7	119,644	84.2	0.0	0	0	*
ゴム・プラスチック工業	0	0	*	*	2	11,000	11.1	0.0	60	735,160	89.1	0.3	0	0	*
ゴム製品工業	0	0	*	*	0	0	*	*	6	140,595	87.2	0.0	0	0	*
皮革工業	1	1,500	*	0.0	4	38,000	3,800.0	0.1	51	320,334	91.1	0.1	2	15,164	21.7
窯業	1	7,400	740.0	0.2	3	20,900	12.4	0.1	105	1,446,960	81.7	0.5	0	0	*
機械工業	11	174,000	235.1	4.8	39	478,150	117.1	1.7	492	6,465,290	92.0	2.3	0	0	*
電気機器工業	1	10,000	11.3	0.3	15	288,730	66.6	1.0	199	3,689,930	91.7	1.3	4	59,980	135.2
車輛工業	0	0	*	*	2	42,550	531.9	0.2	38	872,816	85.8	0.3	0	0	*
船舶工業	0	0	*	*	0	0	*	*	2	3,485	69.5	0.0	0	0	*
金属工業	7	81,000	95.3	2.2	30	599,180	161.1	2.1	306	5,134,899	94.8	1.8	1	39,953	*
ソフトウェア業	1	1,000	*	0.0	8	44,800	73.4	0.2	84	858,885	89.0	0.3	1	17,292	*
情報処理サービス業	0	0	*	*	0	0	*	*	5	21,611	86.1	0.0	0	0	*
農林漁業	0	0	*	*	3	20,000	137.0	0.1	29	188,468	71.3	0.1	0	0	*
その他の工業	15	109,420	86.4	3.0	88	512,556	111.7	1.8	859	4,619,809	88.5	1.6	11	67,372	1,582.6
製造業計	59	585,234	91.4	16.1	365	3,911,201	111.5	13.9	3,813	43,063,529	92.1	15.1	42	357,964	98.1
鉱業	1	29,000	*	0.8	6	155,550	75.9	0.6	72	1,402,065	91.1	0.5	0	0	*
建設業	73	917,550	101.0	25.2	741	8,362,046	114.7	29.7	7,477	67,165,040	90.3	23.6	70	503,591	159.6
卸売業	30	498,495	144.3	13.7	193	3,520,289	115.4	12.5	2,017	27,183,399	91.2	9.5	11	216,186	107.9
小売業	93	715,004	102.5	19.6	576	4,775,811	113.0	16.9	7,260	55,416,150	90.2	19.4	112	674,814	163.3
運送倉庫業	5	48,000	28.6	1.3	53	856,329	76.9	3.0	932	12,656,799	88.9	4.4	3	37,275	43.5
サービス業	64	558,114	93.6	15.3	424	4,110,510	114.8	14.6	5,777	55,459,361	92.8	19.4	62	584,620	237.7
不動産業	15	166,140	66.8	4.6	124	1,689,659	121.4	6.0	1,481	15,236,841	97.4	5.3	5	7,534	163.0
その他	14	127,592	274.4	3.5	60	807,194	163.8	2.9	681	7,593,724	89.5	2.7	8	29,960	280.3
非製造業計	295	3,059,895	101.6	83.9	2,177	24,277,388	113.7	86.1	25,697	242,113,379	91.3	84.9	271	2,053,981	156.9
合計	354	3,645,129	99.8	100.0	2,542	28,188,589	113.4	100.0	29,510	285,176,908	91.4	100.0	313	2,411,945	144.1

市町村別保証状況

(単位:千円, %)

	保証承諾								10月末保証債務残高				代位弁済		
	10月中				6年度累計								(6年度累計)		
	件数	金額	前年比	構成比	件数	金額	前年比	構成比	件数	金額	前年比	件数	金額	前年比	
秋田市	101	1,015,117	87.1	27.8	777	9,202,285	117.5	32.6	10,254	103,295,270	91.3	36.2	101	660,026	138.9
能代市	18	209,398	93.4	5.7	136	1,260,915	109.1	4.5	1,460	14,280,070	87.0	5.0	15	189,692	175.8
横手市	45	555,480	206.0	15.2	232	2,510,904	124.7	8.9	3,044	32,106,376	91.6	11.3	31	340,767	100.5
大館市	27	272,402	77.4	7.5	180	1,757,894	74.7	6.2	2,119	22,208,865	89.1	7.8	15	119,969	130.5
北秋田市	13	121,053	110.6	3.3	72	622,557	108.9	2.2	767	6,200,554	87.6	2.2	13	76,903	232.3
由利本荘市	32	351,656	163.9	9.6	252	2,522,890	151.7	9.0	2,092	15,081,500	93.6	5.3	13	153,728	440.6
にかほ市	15	136,500	823.3	3.7	90	1,151,272	106.5	4.1	829	8,028,875	96.7	2.8	7	17,708	71.6
男鹿市	3	79,900	130.4	2.2	60	525,900	98.4	1.9	690	7,177,045	87.5	2.5	5	38,359	67.5
湯上市	7	37,800	26.3	1.0	69	736,274	100.3	2.6	864	7,084,079	88.3	2.5	11	60,623	60.5
湯沢市	14	76,760	39.1	2.1	125	1,420,640	88.8	5.0	1,242	14,433,551	103.9	5.1	14	73,948	108.6
大仙市	30	293,990	96.0	8.1	185	2,041,675	111.7	7.2	2,317	19,631,406	89.1	6.9	42	387,133	441.8
仙北市	8	74,390	41.8	2.0	64	759,739	114.8	2.7	848	6,940,864	91.5	2.4	14	81,397	*
鹿角市	12	195,800	270.1	5.4	77	921,167	100.8	3.3	817	7,928,755	90.9	2.8	6	23,336	26.1
13市計	325	3,420,246	103.4	93.8	2,319	25,434,112	110.9	90.2	27,343	264,397,210	91.4	92.7	287	2,223,588	147.3
小坂町	3	26,990	*	0.7	8	168,070	525.7	0.6	90	1,185,025	96.6	0.4	0	0	*
鹿角郡計	3	26,990	*	0.7	8	168,070	525.7	0.6	90	1,185,025	96.6	0.4	0	0	*
上小阿仁村	1	10,000	454.5	0.3	9	122,492	92.0	0.4	54	536,049	82.6	0.2	7	76,068	*
北秋田郡計	1	10,000	454.5	0.3	9	122,492	92.0	0.4	54	536,049	82.6	0.2	7	76,068	*
藤里町	1	20,000	90.9	0.5	10	79,569	178.2	0.3	65	380,777	91.3	0.1	0	0	*
三種町	0	0	*	*	36	542,100	327.6	1.9	360	3,289,674	88.1	1.2	4	39,490	1,083.3
八峰町	3	19,000	65.5	0.5	18	203,286	256.0	0.7	136	924,241	81.4	0.3	4	30,562	132.4
山本郡計	4	39,000	54.9	1.1	64	824,955	284.9	2.9	561	4,594,691	86.9	1.6	8	70,051	262.0
五城目町	1	1,500	19.0	0.0	11	51,663	52.7	0.2	210	1,469,426	89.2	0.5	0	0	*
八郎潟町	1	3,260	20.4	0.1	9	34,990	20.6	0.1	140	1,092,955	89.5	0.4	0	0	*
井川町	1	1,500	*	0.0	9	79,450	129.2	0.3	99	766,095	95.8	0.3	4	9,951	1,327.9
大湯村	0	0	*	*	4	138,000	52.0	0.5	35	663,005	96.9	0.2	0	0	*
南秋田郡計	3	6,260	24.2	0.2	33	304,103	51.1	1.1	484	3,991,481	91.7	1.4	4	9,951	17.9
美郷町	8	41,200	99.5	1.1	50	411,334	168.2	1.5	429	3,492,789	91.7	1.2	2	11,895	455.1
仙北郡計	8	41,200	99.5	1.1	50	411,334	168.2	1.5	429	3,492,789	91.7	1.2	2	11,895	455.1
羽後町	6	66,768	68.8	1.8	33	352,268	133.5	1.2	290	2,653,628	92.9	0.9	4	5,321	*
東成瀬村	0	0	*	*	7	29,490	67.8	0.1	74	544,603	80.6	0.2	0	0	*
雄勝郡計	6	66,768	66.8	1.8	40	381,758	124.2	1.4	364	3,198,230	90.5	1.1	4	5,321	*
県外	4	34,665	34.3	1.0	19	541,765	171.3	1.9	185	3,781,432	100.7	1.3	1	15,071	18.9
合計	354	3,645,129	99.8	100.0	2,542	28,188,589	113.4	100.0	29,510	285,176,908	91.4	100.0	313	2,411,945	144.1

営業室・支所別状況

(単位:千円, %)

	保証承諾								10月末保証債務残高				代位弁済		
	10月中				6年度累計								(6年度累計)		
	件数	金額	前年比	構成比	件数	金額	前年比	構成比	件数	金額	前年比	件数	金額	前年比	
秋田東営業室	52	345,269	54.1	9.5	485	5,167,863	120.4	18.3	6,588	63,265,602	90.8	22.2	57	382,560	176.6
秋田西営業室	64	781,308	102.4	21.4	455	5,659,402	106.3	20.1	5,743	58,406,615	90.9	20.5	61	371,616	67.6
大館支所	57	631,245	102.7	17.3	350	3,738,680	90.7	13.3	3,899	39,148,056	89.7	13.7	41	296,276	135.1
能代支所	22	248,398	84.1	6.8	206	2,261,267	143.9	8.0	2,058	19,969,944	87.5	7.0	23	259,744	192.9
本荘支所	47	506,656	219.3	13.9	346	3,754,162	136.9	13.3	2,918	23,172,754	94.9	8.1	20	171,436	287.6
大曲支所	46	412,245	78.9	11.3	298	3,235,913	113.4	11.5	3,591	30,787,103	90.3	10.8	61	495,207	548.8
横手湯沢支所	66	720,008	123.0	19.8	402	4,371,302	110.7	15.5	4,713	50,426,835	94.9	17.7	50	435,106	107.8
合計	354	3,645,129	99.8	100.0	2,542	28,188,589	113.4	100.0	29,510	285,176,908	91.4	100.0	313	2,411,945	144.1

制度別保証状況

(単位:千円、%)

	保証承諾								10月末保証債務残高				代位弁済 (6年度累計)		
	10月中				6年度累計				件数	金額	前年比	構成比	件数	金額	前年比
	件数	金額	前年比	構成比	件数	金額	前年比	構成比							
普通保証	2	30,000	20.1	0.8	27	672,614	147.1	2.4	436	8,449,090	94.1	3.0	4	101,418	544.0
繰上短期	5	134,000	122.9	3.7	64	1,413,000	107.5	5.0	81	1,658,310	101.3	0.6	3	18,837	*
長期安定	0	0	*	*	0	0	*	*	1	9,112	76.8	0.0	0	0	*
長期資金	0	0	*	*	0	0	*	*	1	11,904	58.4	0.0	0	0	*
当座貸越	7	200,000	73.6	5.5	47	1,153,000	89.9	4.1	130	3,290,618	89.6	1.2	0	0	*
カードローン	14	107,000	46.7	2.9	151	951,500	79.0	3.4	490	3,144,139	96.1	1.1	4	27,923	274.8
カードmini	37	60,900	104.8	1.7	293	538,600	107.6	1.9	1,172	1,864,532	88.3	0.7	21	40,233	242.9
流動資産(根保証)	0	0	*	*	4	283,200	98.9	1.0	5	483,200	99.3	0.2	0	0	*
特定社債	0	0	*	*	0	0	*	*	7	181,600	88.0	0.1	0	0	*
秋田銀行提携保証	0	0	*	*	0	0	*	*	39	186,797	58.8	0.1	0	0	*
Bizこまち	0	0	*	*	0	0	*	*	22	34,347	74.7	0.0	0	0	*
北都銀行提携保証	2	24,000	171.4	0.7	10	220,080	89.8	0.8	145	1,041,545	75.3	0.4	1	3,282	*
ほくと創業	0	0	*	*	0	0	*	*	25	33,116	70.0	0.0	0	0	*
秋田信金提携保証	0	0	*	*	0	0	*	*	1	366	58.2	0.0	0	0	*
あきしん創業	0	0	*	*	0	0	*	*	41	114,109	82.2	0.0	2	12,029	*
羽後信金提携保証	0	0	*	*	0	0	*	*	0	0	*	*	1	2,213	*
県信組提携保証	0	0	*	*	0	0	*	*	0	0	*	*	0	0	*
財務型無保証人	0	0	*	*	0	0	*	*	2	26,596	45.8	0.0	0	0	*
事業承継サポート	0	0	*	*	1	100,000	*	0.4	3	219,096	168.8	0.1	0	0	*
経営承継準備	0	0	*	*	0	0	*	*	1	26,472	92.9	0.0	0	0	*
順風扬帆	0	0	*	*	2	100,000	44.4	0.4	121	4,893,145	100.5	1.7	0	0	*
創業不動産取得支援	0	0	*	*	10	109,800	206.0	0.4	21	237,100	222.8	0.1	0	0	*
その他										0					
協会制度計	65	525,900	76.0	14.4	582	4,869,180	94.4	17.3	2,308	17,456,105	94.1	6.1	32	105,516	100.6
国経営安定	0	0	*	*	0	0	*	*	22	689,100	93.6	0.2	0	0	*
経営革新関連	0	0	*	*	0	0	*	*	1	9,873	100.0	0.0	0	0	*
安定化(借換)	0	0	*	*	0	0	*	*	0	0	*	*	0	0	*
全国緊急	0	0	*	*	0	0	*	*	2	47,464	99.1	0.0	0	0	*
経営力強化	0	0	*	*	0	0	*	*	13	264,315	77.0	0.1	0	0	*
経営サポート	0	0	*	*	0	0	*	*	16	329,542	97.3	0.1	0	0	*
危機関連	0	0	*	*	0	0	*	*	12	402,320	72.3	0.1	0	0	*
伴走特別	0	0	*	*	10	97,594	54.9	0.3	43	573,633	162.0	0.2	0	0	*
改善サポ感発	3	29,429	*	0.8	3	29,429	104.0	0.1	7	158,150	117.4	0.1	0	0	*
SSS保証	0	0	*	*	0	0	*	*		0					
国補助選択型	1	10,000	*	0.3	1	10,000	*	0.0	0	0	*	*	0	0	*
プロパー融資借換特別保証	0	0	*	*	0	0	*	*		0					
経営力強化	0	0	*	*	0	0	*	*		0					
その他	0	0	*	*	0	0	*	*		0					
国制度計	4	39,429	330.5	1.1	14	137,023	66.5	0.5	116	2,474,397	98.1	0.9	0	0	*
グループ連携	0	0	*	*	0	0	*	*		0					
振興資金(固定)	14	297,460	223.7	8.2	64	940,810	132.9	3.3	95	1,019,121	135.3	0.4	1	14,338	570.0
振興資金(変動)	24	441,680	107.3	12.1	205	3,783,959	113.4	13.4	1,184	13,899,182	102.3	4.9	18	274,131	203.2
振興資金(小規模)	0	0	*	*	4	30,684	123.8	0.1	20	87,392	109.2	0.0	1	657	*
振興資金(23年地震)	0	0	*	*	0	0	*	*	25	268,252	88.6	0.1	0	0	*
災害復旧	0	0	*	*	3	64,500	215.0	0.2	9	162,196	287.7	0.1	0	0	*
県ABL(根保証)	2	20,800	100.0	0.6	7	60,000	89.3	0.2	20	296,800	97.6	0.1	0	0	*
経営安定受注減	1	6,000	17.3	0.2	21	352,900	135.2	1.3	215	1,870,806	85.0	0.7	3	85,129	295.9
経営安定原油対策	0	0	*	*	0	0	*	*	1	5,755	100.0	0.0	0	0	*
原油価格対策	0	0	*	*	0	0	*	*	5	69,203	98.7	0.0	0	0	*
県緊急対策	0	0	*	*	0	0	*	*	54	645,365	73.5	0.2	1	2,055	1.4
受注減小	2	7,700	31.4	0.2	34	220,460	166.9	0.8	194	706,766	104.3	0.2	6	29,564	160.2
経営安定連倒	0	0	*	*	0	0	*	*	4	24,447	82.3	0.0	0	0	*
連倒小	0	0	*	*	0	0	*	*	1	170	32.1	0.0	0	0	*
経営安定再生	0	0	*	*	0	0	*	*	5	155,509	74.8	0.1	3	21,924	*
経営安定消費税	0	0	*	*	0	0	*	*	8	63,700	44.5	0.0	0	0	*
経営安定強化	0	0	*	*	0	0	*	*	2	8,044	87.1	0.0	0	0	*
経営安定借換	0	0	*	*	1	24,000	*	0.1	70	451,749	67.3	0.2	1	11,912	94.5
経営安定借換	0	0	*	*	0	0	*	*	12	88,755	80.0	0.0	0	0	*
経営安定コロナ	0	0	*	*	18	344,800	28.7	1.2	2,781	43,676,095	88.4	15.3	27	178,092	200.1
県創業支援	19	102,530	123.4	2.8	64	356,830	90.0	1.3	405	1,605,845	113.1	0.6	6	23,114	95.7
新事業事業革新	0	0	*	*	2	31,000	26.5	0.1	35	319,691	80.9	0.1	0	0	*
県支援創業関連	0	0	*	*	0	0	*	*	1	1,259	70.7	0.0	0	0	*
新事業フェニックス	0	0	*	*	0	0	*	*	1	71,034	100.0	0.0	0	0	*
事業承継資金	1	17,700	804.5	0.5	10	284,700	180.0	1.0	65	942,308	174.5	0.3	0	0	*
県小口	2	23,000	383.3	0.6	19	72,940	129.4	0.3	67	177,915	105.3	0.1	0	0	*
県アグリ	0	0	*	*	1	8,000	105.3	0.0	10	44,590	104.4	0.0	0	0	*
エネルギー設備	0	0	*	*	0	0	*	*	51	1,060,873	78.1	0.4	0	0	*
エネルギー支援	0	0	*	*	0	0	*	*	11	302,611	79.8	0.1	0	0	*
29大雨	0	0	*	*	0	0	*	*	10	42,099	79.8	0.0	0	0	*
エネルギー産業	0	0	*	*	1	10,000	15.5	0.0	3	113,304	*	0.0	0	0	*
国無利子	0	0	*	*	0	0	*	*	10,338	103,261,323	80.8	36.2	102	853,222	125.5
県無利子	0	0	*	*	0	0	*	*	962	14,209,382	83.7	5.0	9	117,207	113.1
ハトタツチ	3	193,633	*	5.3	7	408,133	124.4	1.4	60	2,319,284	136.2	0.8	0	0	*
県伴走特別	0	0	*	*	113	2,984,879	112.4	10.6	321	7,538,406	216.2	2.6	7	188,909	*
県改善サポ感発	0	0	*	*	7	150,966	318.0	0.5	24	703,977	400.7	0.2	0	0	*
資金水準向上(特定社債)	2	240,000	90.9	6.6	37	2,256,000	172.0	8.0	117	6,256,560	218.1	2.2	0	0	*
経営安定価格高騰枠	0	0	*	*	0	0	*	*	9	253,484	89.3	0.1	0	0	*
スリーS保証	0	0	*	*	3	35,000	64.2	0.1	10	97,575	183.8	0.0	0	0	*
R5大雨	0	0	*	*	0	0	*	*	59	507,763	135.9	0.2	0	0	*
県危機関連コロナ	0	0	*	*	0	0	*	*	1,063	15,098,680	81.0	5.3	15	89,621	165.5
ウィズ・アフターコロナ	14	314,074	*	8.6	55	1,184,973	*	4.2	51	1,108,239	*	0.4	0	0	*
その他	0	0	*	*	0	0	*	*	0	0	*	*	0	0	*
県制度計	84	1,664,577	91.6	45.7	676	13,605,533	118.8	48.3	18,378	219,536,105	89.2	77.0	200	1,887,874	145.4
市町村制度計	199	1,385,223	141.1	38.0	1,243	8,904,239	117.3	31.6	8,272	37,261,211	104.2	13.1	77	317,137	142.9
商工貯蓄共済		0	*	*		0	*	*		0					
合計	354	3,645,129	99.8	100.0	2,542	28,188,589	113.4	100.0	29,510	285,176,908	91.4	100.0	313	2,411,945	144.1

市町村制度別保証状況

(単位:千円,%)

Table with columns for 保証承諾 (10月, 6年度累計) and 10月末保証債務残高 (件数, 金額, 前年比, 構成比), and 代位弁済 (6年度累計) (件数, 金額, 前年比). Rows list municipalities and districts such as 秋田市, 大館市, 能代市, etc., with numerical data for each category.

セーフティネット保証状況

①金融機関別

(単位:千円, %)

	保証承諾						保証承諾累計					
	10月中			内セーフティネット保証分			6年度保証承諾累計			内セーフティネット保証分		
	件数	金額	構成比	件数	金額	構成比	件数	金額	構成比	件数	金額	構成比
みずほ銀行	1	10,000	0.3	0	0	*	1	10,000	0.0	0	0	*
三菱UFJ銀行	0	0	*	0	0	*	0	0	*	0	0	*
(都市銀行計)	1	10,000	0.3	0	0	*	1	10,000	0.0	0	0	*
秋田銀行	140	1,307,377	35.9	1	48,000	3.7	1,025	10,463,859	37.1	40	789,483	7.5
北都銀行	105	1,348,644	37.0	3	82,838	6.1	706	11,304,446	40.1	40	1,134,445	10.0
荘内銀行	0	0	*	0	0	*	0	0	*	0	0	*
青森銀行	0	0	*	0	0	*	10	150,515	0.5	1	8,215	5.5
山形銀行	0	0	*	0	0	*	4	71,000	0.3	0	0	*
東北銀行	0	0	*	0	0	*	4	71,000	0.3	0	0	*
七十七銀行	3	39,400	1.1	0	0	*	12	135,400	0.5	0	0	*
岩手銀行	0	0	*	0	0	*	0	0	*	0	0	*
みちのく銀行	2	150,000	4.1	0	0	*	17	284,460	1.0	0	0	*
(地方銀行計)	250	2,845,421	78.1	4	130,838	4.6	1,778	22,480,680	79.8	81	1,932,143	8.6
北日本銀行	3	38,000	1.0	0	0	*	28	617,394	2.2	7	288,500	46.7
きらやか銀行	3	37,336	1.0	0	0	*	18	213,636	0.8	1	80,000	37.4
(第二地方銀行計)	6	75,336	2.1	0	0	*	46	831,030	2.9	8	368,500	44.3
秋田信用金庫	28	183,770	5.0	1	1,500	0.8	193	1,336,098	4.7	9	129,700	9.7
羽後信用金庫	42	324,628	8.9	0	0	*	315	1,859,551	6.6	14	187,834	10.1
(信用金庫計)	70	508,398	13.9	1	1,500	0.3	508	3,195,649	11.3	23	317,534	9.9
秋田県信用組合	26	200,974	5.5	3	62,000	30.8	200	1,592,511	5.6	22	418,547	26.3
あすか信用組合	0	0	*	0	0	*	0	0	*	0	0	*
(信用組合計)	26	200,974	5.5	3	62,000	30.8	200	1,592,511	5.6	22	418,547	26.3
商工組合中央金庫	0	0	*	0	0	*	6	68,720	0.2	0	0	*
秋田しんせい農協	1	5,000	0.1	0	0	*	3	10,000	0.0	0	0	*
(その他計)	1	5,000	0.1	0	0	*	9	78,720	0.3	0	0	*
合計	354	3,645,129	100.0	8	194,338	5.3	2,542	28,188,589	100.0	134	3,036,724	10.8

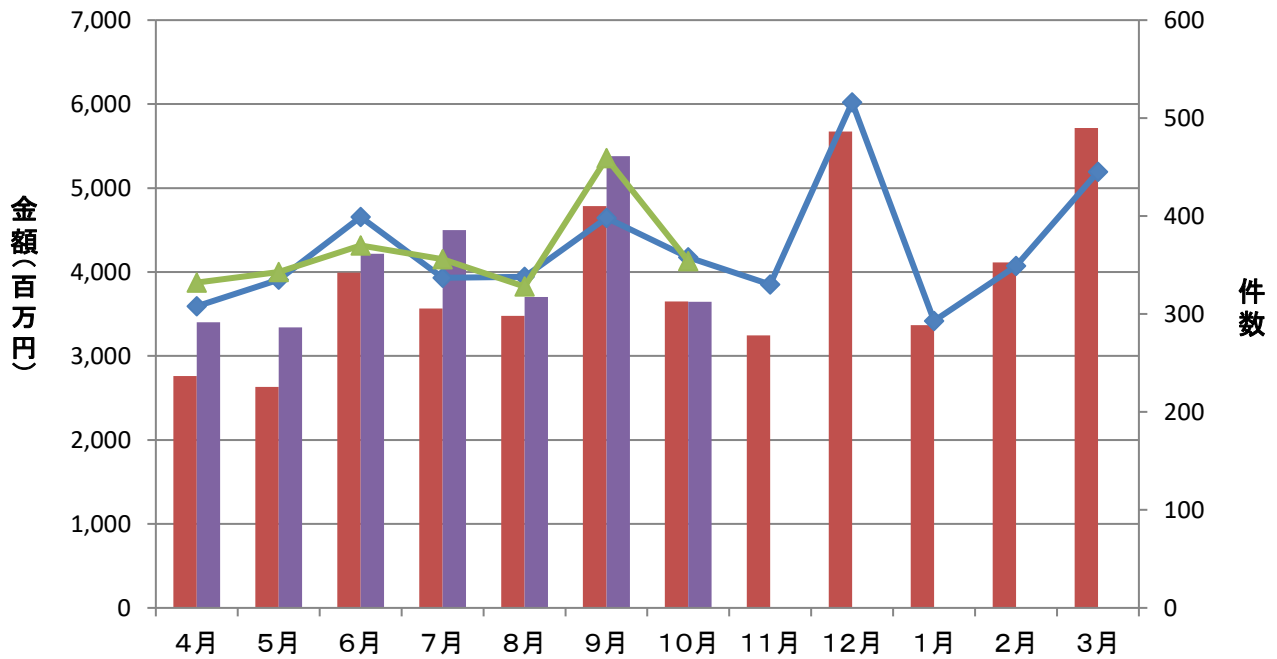
②市町村別

(単位:千円, %)

	保証承諾						保証承諾累計					
	10月中			内セーフティネット保証分			6年度保証承諾累計			内セーフティネット保証分		
	件数	金額	構成比	件数	金額	構成比	件数	金額	構成比	件数	金額	構成比
秋田市	101	1,015,117	27.8	1	42,838	4.2	777	9,202,285	32.6	23	768,538	8.4
能代市	18	209,398	5.7	0	0	*	136	1,260,915	4.5	7	129,075	10.2
横手市	45	555,480	15.2	0	0	*	232	2,510,904	8.9	8	125,303	5.0
大館市	27	272,402	7.5	3	62,000	22.8	180	1,757,894	6.2	20	325,092	18.5
北秋田市	13	121,053	3.3	0	0	*	72	622,557	2.2	5	58,948	9.5
由利本荘市	32	351,656	9.6	0	0	*	252	2,522,890	9.0	14	347,944	13.8
にかほ市	15	136,500	3.7	0	0	*	90	1,151,272	4.1	4	120,400	10.5
男鹿市	3	79,900	2.2	0	0	*	60	525,900	1.9	7	68,900	13.1
潟上市	7	37,800	1.0	0	0	*	69	736,274	2.6	0	0	*
湯沢市	14	76,760	2.1	0	0	*	125	1,420,640	5.0	9	118,000	8.3
大仙市	30	293,990	8.1	0	0	*	185	2,041,675	7.2	10	265,484	13.0
仙北市	8	74,390	2.0	0	0	*	64	759,739	2.7	5	180,384	23.7
鹿角市	12	195,800	5.4	3	88,000	44.9	77	921,167	3.3	10	253,230	27.5
13市計	325	3,420,246	93.8	7	192,838	5.6	2,319	25,434,112	90.2	122	2,761,298	10.9
小坂町	3	26,990	0.7	0	0	*	8	168,070	0.6	0	0	*
鹿角郡計	3	26,990	0.7	0	0	*	8	168,070	0.6	0	0	*
上小阿仁村	1	10,000	0.3	0	0	*	9	122,492	0.4	3	86,492	70.6
北秋田郡計	1	10,000	0.3	0	0	*	9	122,492	0.4	3	86,492	70.6
藤里町	1	20,000	0.5	0	0	*	10	79,569	0.3	0	0	*
三種町	0	0	*	0	0	*	36	542,100	1.9	2	55,000	10.1
八峰町	3	19,000	0.5	0	0	*	18	203,286	0.7	0	0	*
山本郡計	4	39,000	1.1	0	0	*	64	824,955	2.9	2	55,000	6.7
五城目町	1	1,500	0.0	1	1,500	100.0	11	51,663	0.2	1	1,500	2.9
八郎潟町	1	3,260	0.1	0	0	*	9	34,990	0.1	0	0	*
井川町	1	1,500	0.0	0	0	*	9	79,450	0.3	0	0	*
大潟村	0	0	*	0	0	*	4	138,000	0.5	0	0	*
南秋田郡計	3	6,260	0.2	1	1,500	24.0	33	304,103	1.1	1	1,500	0.5
美郷町	8	41,200	1.1	0	0	*	50	411,334	1.5	3	72,434	17.6
仙北郡計	8	41,200	1.1	0	0	*	50	411,334	1.5	3	72,434	17.6
羽後町	6	66,768	1.8	0	0	*	33	352,268	1.2	3	60,000	17.0
東成瀬村	0	0	*	0	0	*	7	29,490	0.1	0	0	*
雄勝郡計	6	66,768	1.8	0	0	*	40	381,758	1.4	3	60,000	15.7
県外	4	34,665	1.0	0	0	*	19	541,765	1.9	0	0	*
合計	354	3,645,129	100.0	8	194,338	5.3	2,542	28,188,589	100.0	134	3,036,724	10.8

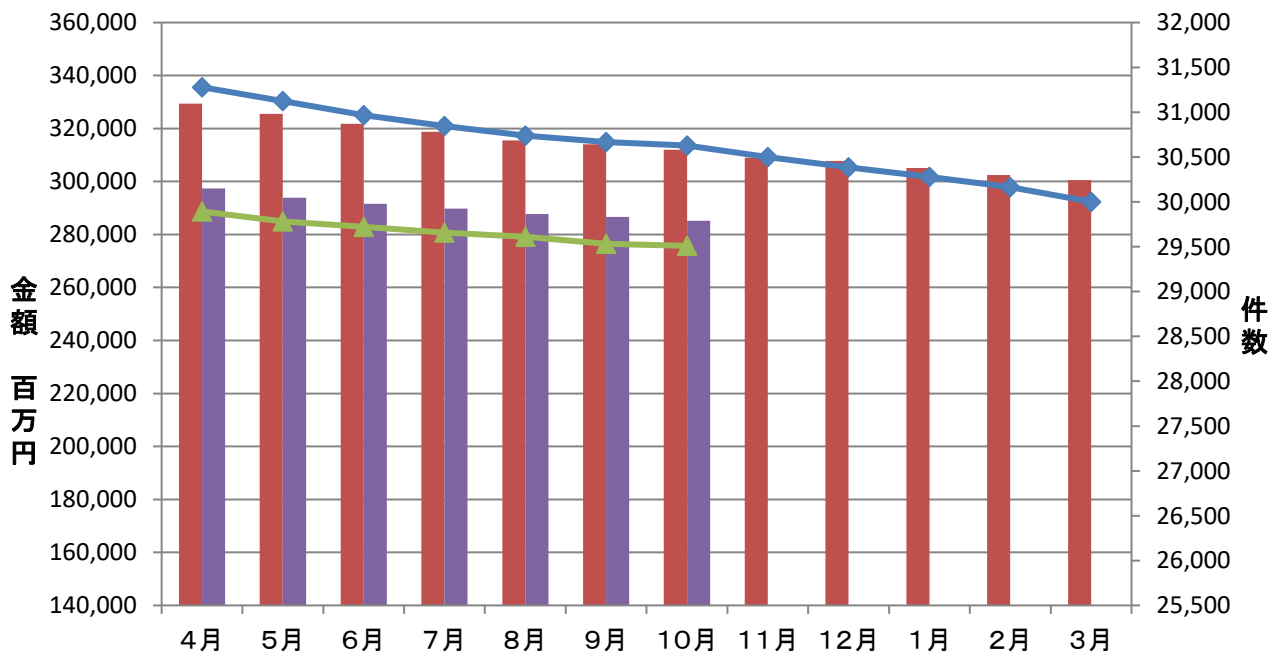
## 保証承諾実績

■ 令和5年度承諾金額 ■ 令和6年度承諾金額 ◆ 令和5年度承諾件数 ▲ 令和6年度承諾件数



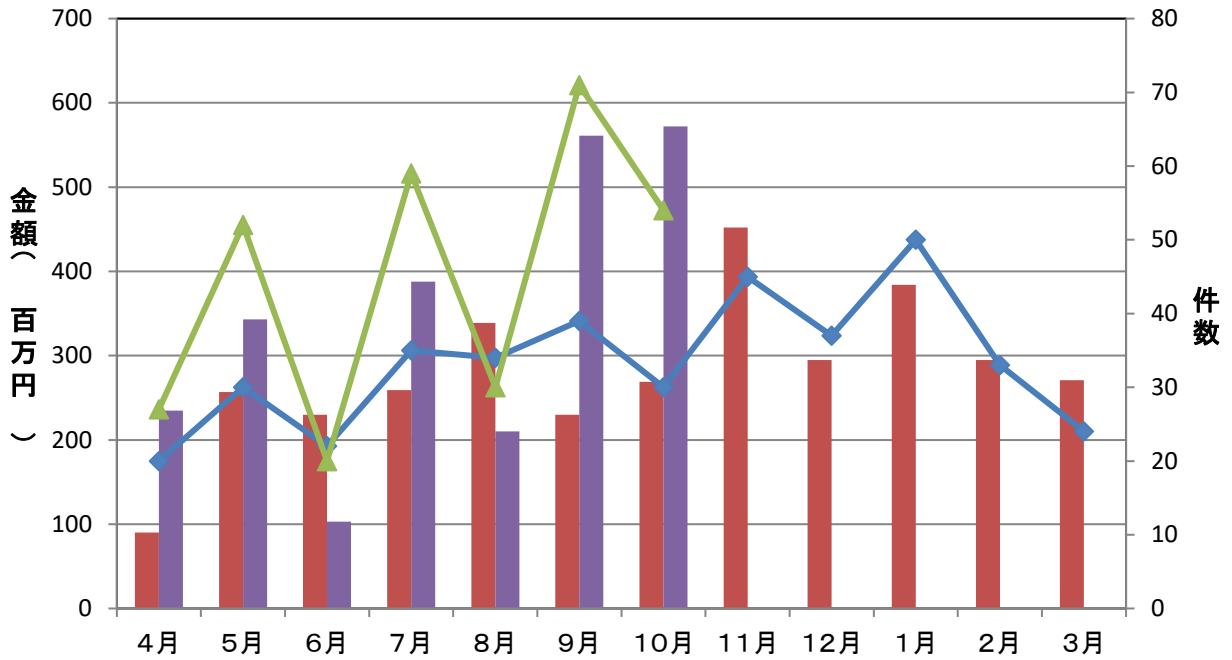
## 保証債務残高実績

■ 令和5年度残高金額 ■ 令和6年度残高金額 ◆ 令和5年度残高件数 ▲ 令和6年度残高件数



## 代位弁済実績

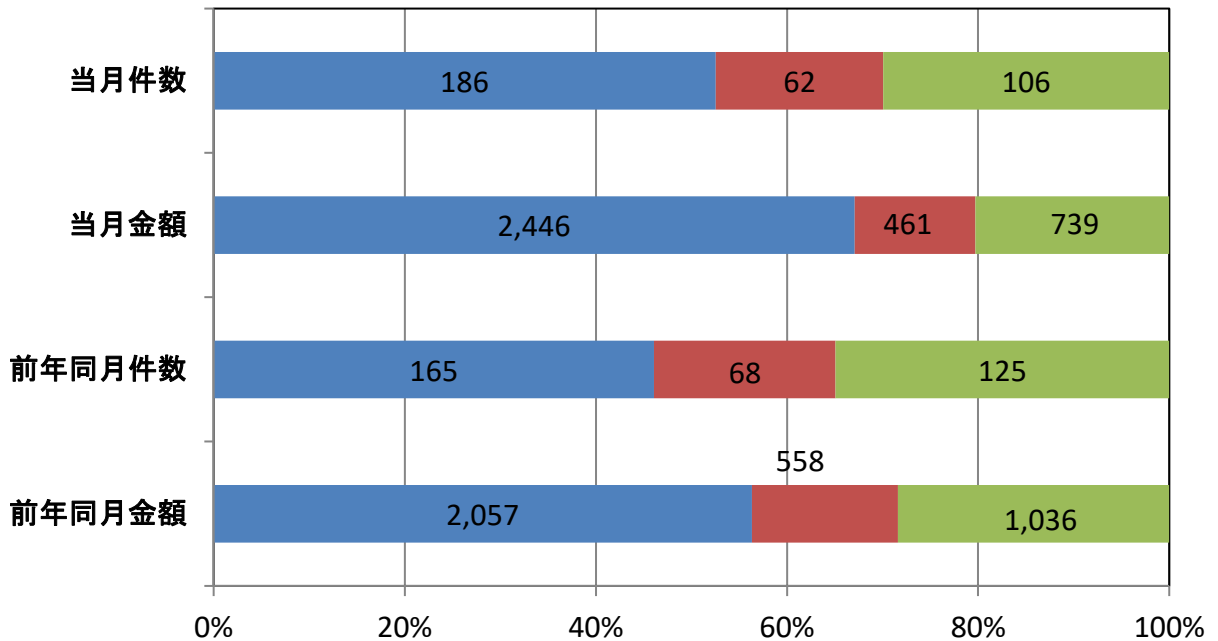
令和5年度代弁金額 令和6年度代弁金額 令和5年度代弁件数 令和6年度代弁件数



## 資金使途別保証承諾実績(当月)

運転資金 設備資金 運転設備資金

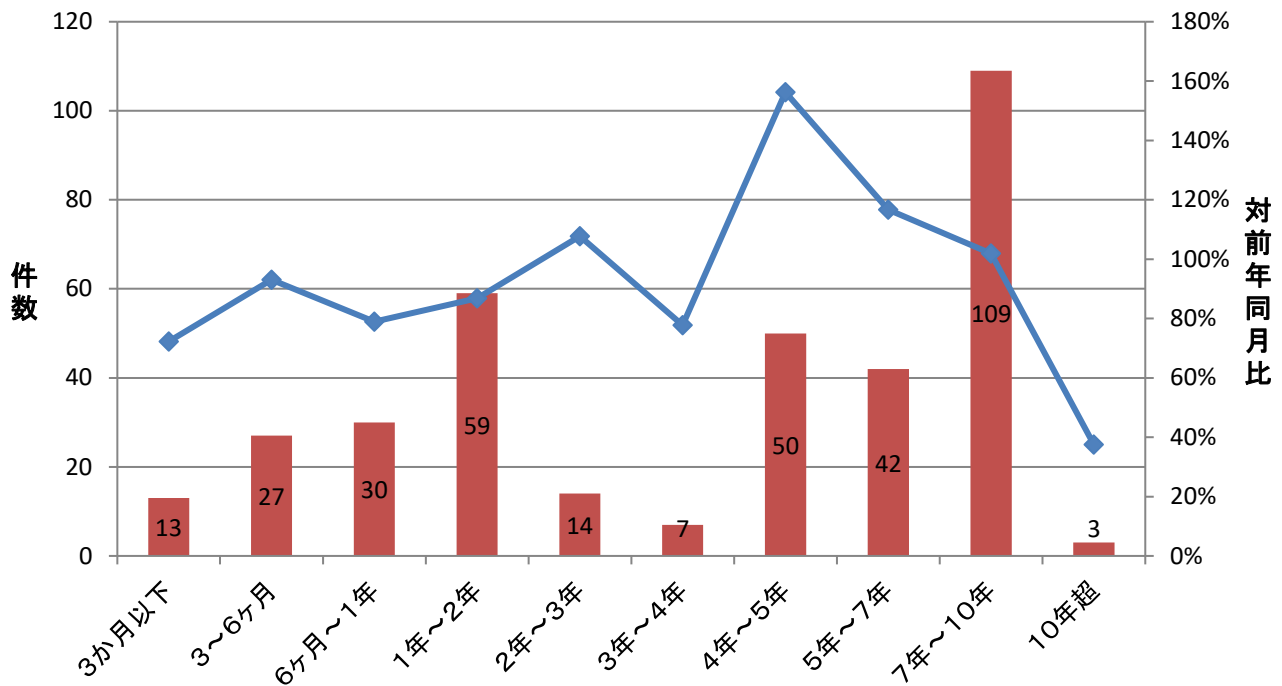
(単位:件、百万円)





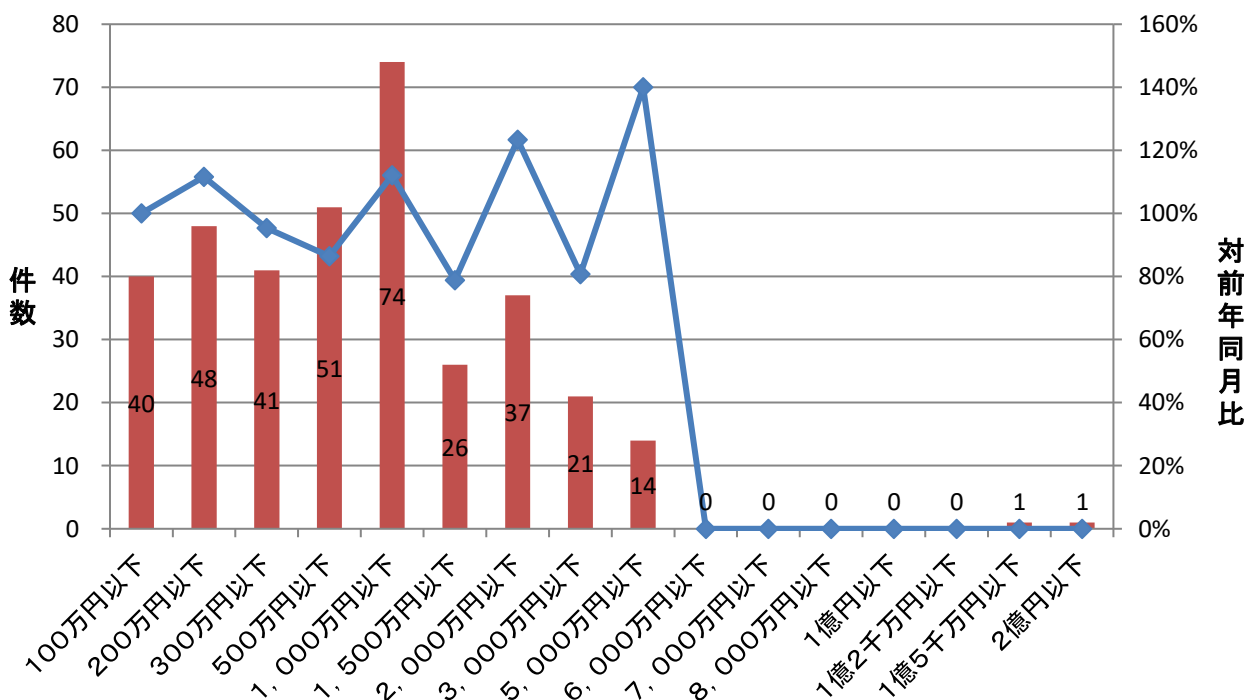
## 期間別保証承諾実績

■ 件数(当月) ◆ 対前年同月比



## 金額別保証承諾実績

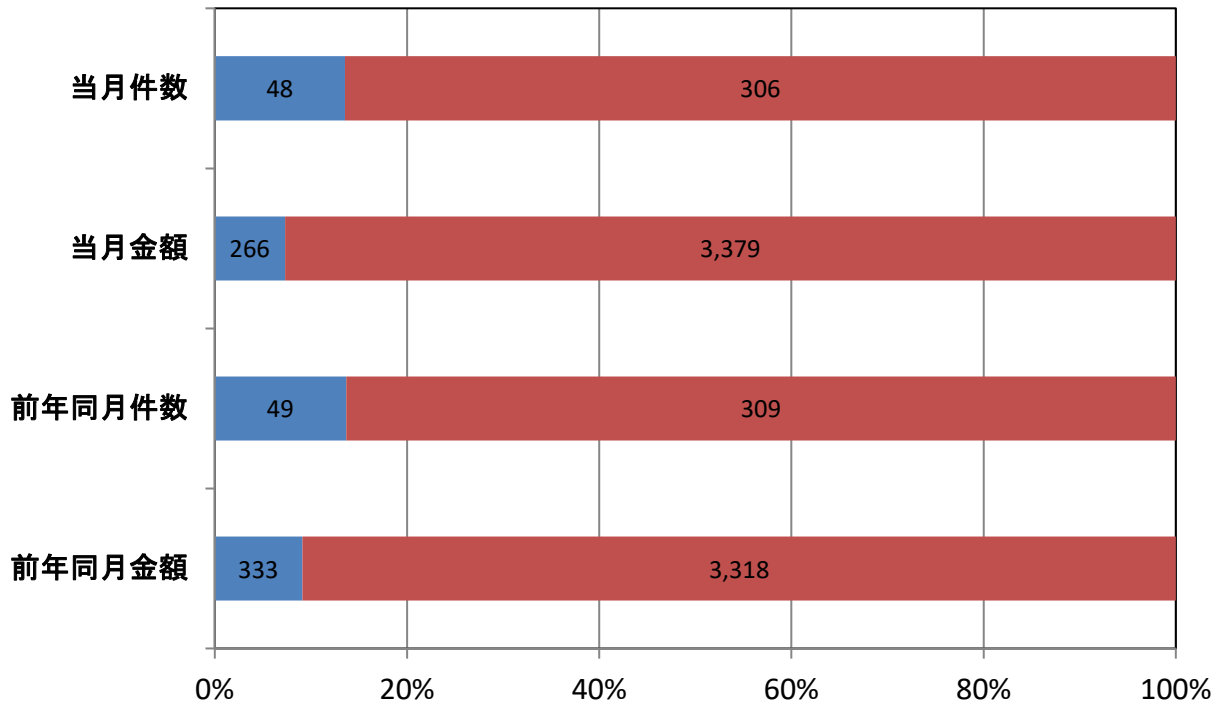
■ 件数(当月) ◆ 対前年同月比



## 新規・継続別保証承諾実績(当月)

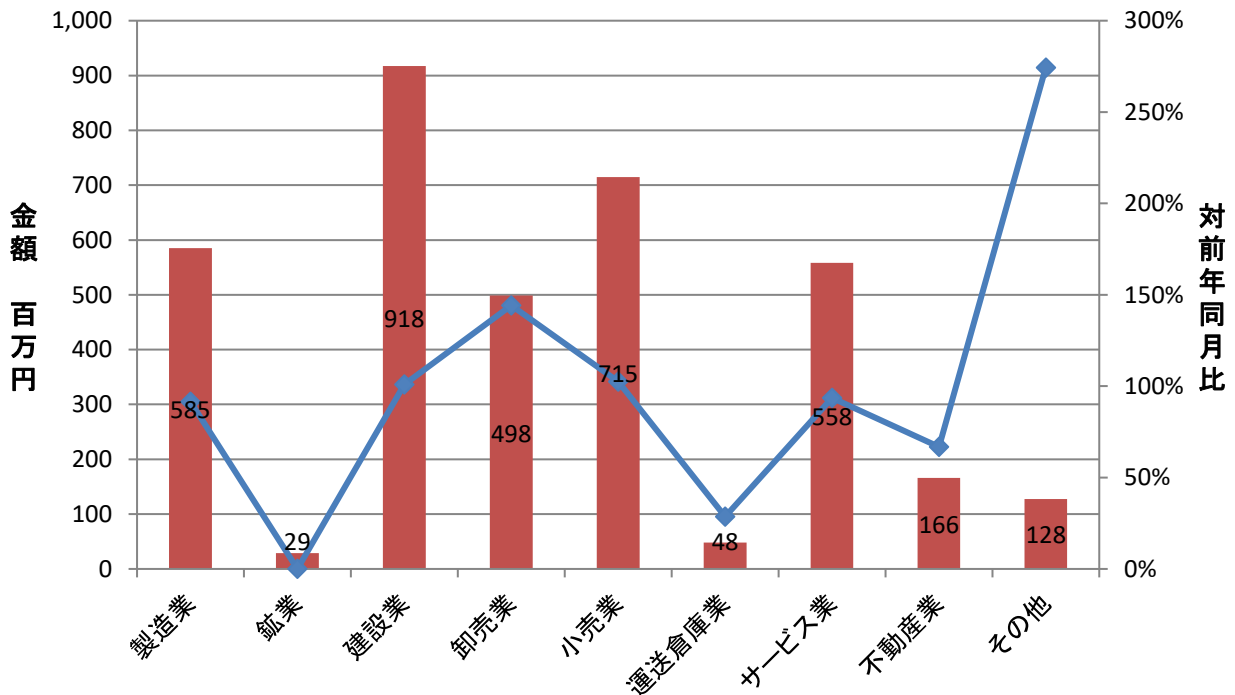
■ 新規 ■ 継続

(単位: 件、百万円)



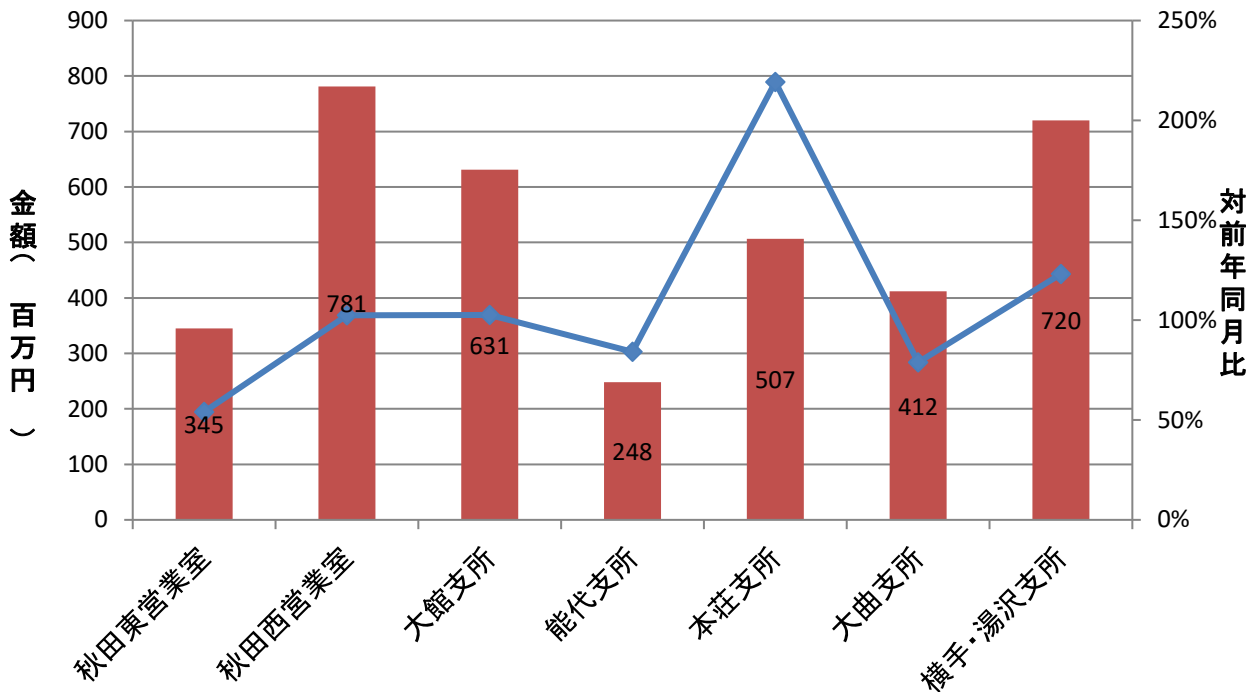
## 業種別保証承諾実績

■ 金額(当月) ◆ 対前年同月比

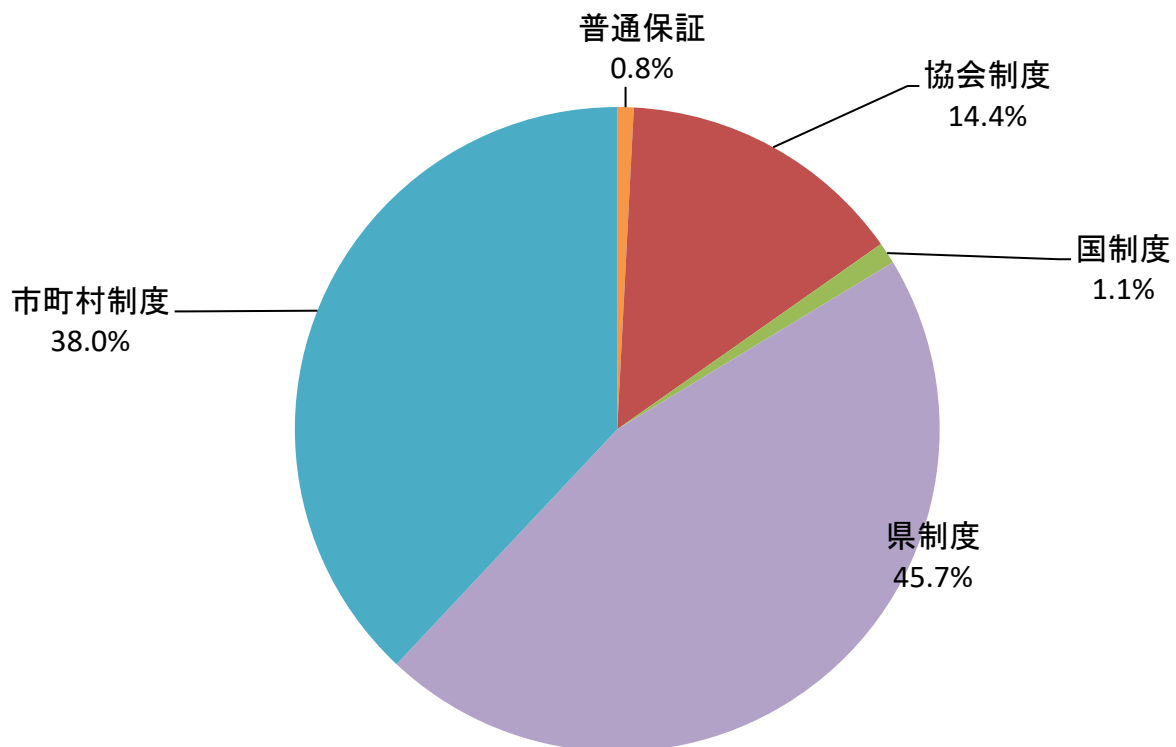


## 室・支所別保証承諾実績

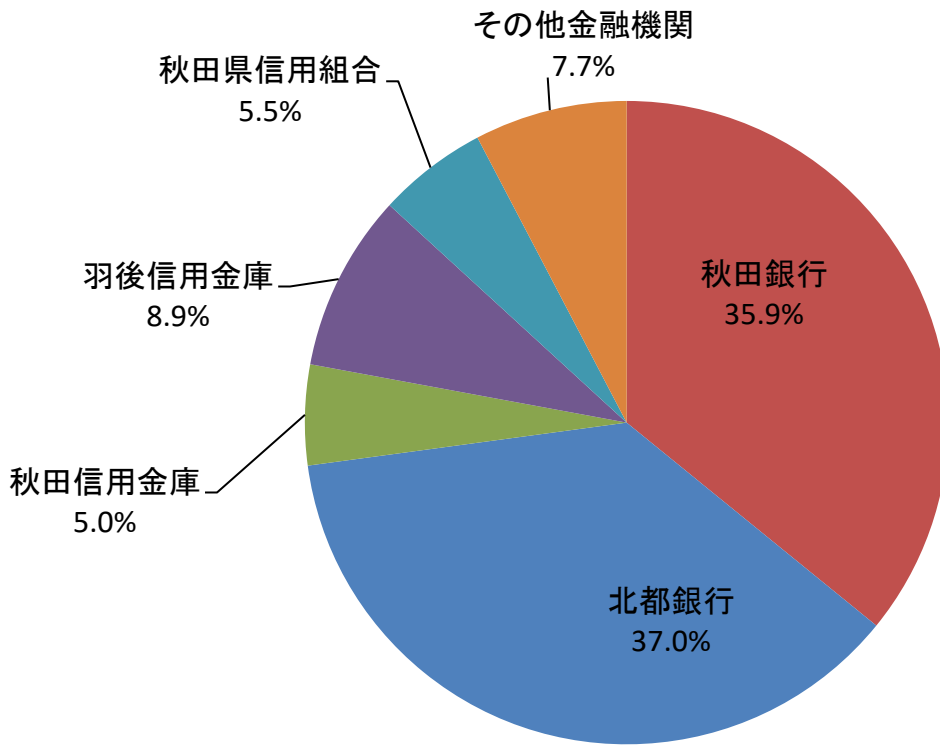
金額(当月)    対前年同月比



## 制度別保証金額割合(当月)



## 金融機関別保証承諾割合(当月)



## 創業者向け保証制度承諾実績

■ 令和5年度承諾金額 ■ 令和6年度承諾金額 ◆ 令和5年度承諾件数 ▲ 令和6年度承諾件数

