

## 9月事業概況

(単位:千円, %)

項目	件数	金額	対前年比
保証利用企業	14,019	-	96.4
保証申込	455	5,450,970	116.6
保証承諾	459	5,380,154	112.5
保証残高	29,534	286,628,674	91.3
代位弁済	71	561,291	131.0

## 資金使途別保証承諾状況

(単位:千円, %)

	9 月 中				6 年 度 累 計			
	件数	金額	前年比	構成比	件数	金額	前年比	構成比
運転資金	244	3,905,140	118.6	72.6	1,194	16,879,274	120.7	68.8
設備資金	51	470,454	100.5	8.7	304	2,411,701	106.0	9.8
運転設備資金	164	1,004,560	98.0	18.7	690	5,252,485	106.0	21.4
合 計	459	5,380,154	112.5	100.0	2,188	24,543,460	115.7	100.0

## 期間別保証承諾状況

(単位:千円, %)

	9 月 中				6 年 度 累 計			
	件数	金額	前年比	構成比	件数	金額	前年比	構成比
3か月以下	27	357,990	197.0	6.7	83	733,006	93.4	3.0
6か月以下	24	306,771	75.9	5.7	116	1,497,133	117.3	6.1
1か年以下	55	988,400	90.6	18.4	235	4,107,475	91.5	16.7
2か年以下	121	502,623	136.1	9.3	411	2,220,600	122.2	9.0
3か年以下	12	166,400	105.3	3.1	55	359,746	133.5	1.5
4か年以下	4	5,380	27.3	0.1	45	212,926	225.6	0.9
5か年以下	50	942,380	208.4	17.5	257	2,710,517	176.5	11.0
7か年以下	40	300,680	84.8	5.6	236	1,864,995	102.1	7.6
10か年以下	121	1,622,530	124.0	30.2	715	9,621,563	116.7	39.2
10か年超	5	187,000	42.0	3.5	35	1,215,500	139.1	5.0
合 計	459	5,380,154	112.5	100.0	2,188	24,543,460	115.7	100.0

## 金額別保証承諾状況

(単位:千円, %)

	9 月 中				6 年 度 累 計			
	件数	金額	前年比	構成比	件数	金額	前年比	構成比
100万円以下	66	54,270	156.7	1.0	222	185,500	91.5	0.8
200万円以下	42	75,589	99.4	1.4	253	446,133	87.7	1.8
300万円以下	74	213,240	137.1	4.0	306	872,674	94.9	3.6
500万円以下	63	283,154	101.0	5.3	338	1,516,740	106.8	6.2
1,000万円以下	75	642,542	111.9	11.9	396	3,256,843	97.3	13.3
1,500万円以下	39	522,820	137.0	9.7	205	2,752,516	149.7	11.2
2,000万円以下	42	817,505	112.1	15.2	193	3,693,673	122.6	15.0
3,000万円以下	27	755,034	109.3	14.0	125	3,366,181	109.3	13.7
5,000万円以下	17	740,000	98.4	13.8	95	3,953,434	97.7	16.1
6,000万円以下	2	120,000	68.6	2.2	14	813,867	197.1	3.3
7,000万円以下	3	204,000	291.4	3.8	7	468,000	230.5	1.9
8,000万円以下	5	392,000	61.3	7.3	20	1,582,500	111.0	6.4
1億円以下	2	200,000	*	3.7	8	765,000	382.5	3.1
1億2千万円以下	0	0	*	*	3	350,400	76.9	1.4
1億5千万円以下	0	0	*	*	0	0	*	*
2億円以下	2	360,000	*	6.7	3	520,000	*	2.1
合 計	459	5,380,154	112.5	100.0	2,188	24,543,460	115.7	100.0

## 新規・継続別保証承諾状況

(単位:千円, %)

	9 月 中				6 年 度 累 計			
	件数	金額	前年比	構成比	件数	金額	前年比	構成比
新規	39	412,064	112.7	7.7	275	2,117,875	123.7	8.6
継続	420	4,968,090	112.4	92.3	1,913	22,425,585	115.0	91.4
合 計	459	5,380,154	112.5	100.0	2,188	24,543,460	115.7	100.0

金融機関別保証状況

(単位:千円, %)

	保証承諾								9月末保証債務残高				代位弁済 (6年度累計)		
	9 月 中				6 年 度 累 計				件数	金額	前年比	構成比	件数	金額	前年比
	件数	金額	前年比	構成比	件数	金額	前年比	構成比							
みずほ銀行	0	0	*	*	0	0	*	*	9	102,094	100.7	0.0	0	0	*
三菱UFJ銀行	0	0	*	*	0	0	*	*	10	115,303	86.7	0.0	0	0	*
(都市銀行計)	0	0	*	*	0	0	*	*	19	217,397	92.8	0.1	0	0	*
秋田銀行	174	1,707,714	121.6	31.7	885	9,156,482	119.0	37.3	12,652	127,183,194	89.0	44.4	93	605,573	87.3
北都銀行	138	2,656,127	104.4	49.4	601	9,955,802	110.0	40.6	9,493	108,126,899	93.2	37.7	91	681,161	179.2
荘内銀行	0	0	*	*	0	0	*	*	22	251,166	92.4	0.1	0	0	*
青森銀行	2	53,000	*	1.0	10	150,515	158.4	0.6	110	1,365,703	91.2	0.5	1	3,452	8.3
山形銀行	1	20,000	*	0.4	4	71,000	142.0	0.3	58	740,807	100.8	0.3	3	44,064	*
東北銀行	0	0	*	*	4	71,000	44.3	0.3	80	857,554	94.7	0.3	0	0	*
七十七銀行	1	3,900	16.0	0.1	9	96,000	117.1	0.4	33	364,778	109.6	0.1	0	0	*
岩手銀行	0	0	*	*	0	0	*	*	38	532,721	94.5	0.2	0	0	*
みちのく銀行	4	38,580	167.7	0.7	15	134,460	84.6	0.5	167	1,298,568	95.1	0.5	1	11,054	*
(地方銀行計)	320	4,479,321	110.7	83.3	1,528	19,635,259	113.3	80.0	22,653	240,721,391	91.0	84.0	189	1,345,304	120.6
北日本銀行	1	12,000	200.0	0.2	25	579,394	691.6	2.4	202	2,404,907	102.8	0.8	0	0	*
きらやか銀行	7	41,300	105.9	0.8	15	176,300	172.8	0.7	130	1,329,486	88.8	0.5	3	37,275	*
(第二地方銀行計)	8	53,300	118.4	1.0	40	755,694	406.8	3.1	332	3,734,393	97.3	1.3	3	37,275	50.9
秋田信用金庫	34	230,160	114.8	4.3	165	1,152,328	113.6	4.7	2,236	14,915,485	90.5	5.2	19	138,306	152.4
羽後信用金庫	69	408,913	107.4	7.6	273	1,534,923	103.9	6.3	2,377	13,732,934	93.2	4.8	26	200,188	641.7
(信用金庫計)	103	639,073	109.9	11.9	438	2,687,251	107.8	10.9	4,613	28,648,418	91.8	10.0	45	338,494	277.5
秋田県信用組合	27	184,460	166.1	3.4	174	1,391,537	120.6	5.7	1,858	12,607,109	93.6	4.4	21	115,545	123.2
あすか信用組合	0	0	*	*	0	0	*	*	1	29,184	85.4	0.0	0	0	*
(信用組合計)	27	184,460	166.1	3.4	174	1,391,537	120.6	5.7	1,859	12,636,293	93.6	4.4	21	115,545	123.2
商工組合中央金庫	1	24,000	*	0.4	6	68,720	289.2	0.3	52	560,505	100.5	0.2	1	3,614	*
かづの農協	0	0	*	*	0	0	*	*	1	93,324	87.5	0.0	0	0	*
秋田しんせい農協	0	0	*	*	2	5,000	62.5	0.0	5	16,952	222.6	0.0	0	0	*
(その他計)	1	24,000	*	0.4	8	73,720	232.1	0.3	58	670,781	99.8	0.2	1	3,614	*
合 計	459	5,380,154	112.5	100.0	2,188	24,543,460	115.7	100.0	29,534	286,628,674	91.3	100.0	259	1,840,231	131.0

業種別保証状況

(単位:千円, %)

	保証承諾								9月末保証債務残高				代位弁済 (6年度累計)		
	9 月 中				6 年 度 累 計				件数	金額	前年比	構成比	件数	金額	前年比
	件数	金額	前年比	構成比	件数	金額	前年比	構成比							
食料品工業	19	259,465	168.8	4.8	74	997,291	131.3	4.1	736	9,355,027	95.3	3.3	9	54,240	72.5
繊維品工業	4	10,000	208.3	0.2	38	261,797	111.4	1.1	369	3,351,215	92.9	1.2	2	5,438	4.2
木材・木製品工業	3	30,000	491.8	0.6	26	347,833	148.0	1.4	260	3,878,243	95.1	1.4	7	76,068	*
家具・建具工業	4	8,500	*	0.2	10	37,500	98.8	0.2	169	1,534,415	92.3	0.5	2	4,022	*
紙工業	0	0	*	*	1	10,000	*	0.0	23	248,870	90.9	0.1	0	0	*
製版・製本業	0	0	*	*	0	0	*	*	5	40,990	81.7	0.0	0	0	*
化学工業	0	0	*	*	0	0	*	*	9	144,471	86.2	0.1	0	0	*
石油石炭工業	0	0	*	*	0	0	*	*	7	121,730	84.7	0.0	0	0	*
ゴム・プラスチック工業	0	0	*	*	2	11,000	27.5	0.0	60	743,814	89.3	0.3	0	0	*
ゴム製品工業	0	0	*	*	0	0	*	*	6	142,483	87.4	0.0	0	0	*
皮革工業	0	0	*	*	3	36,500	3,650.0	0.1	51	322,816	90.9	0.1	2	15,164	21.7
窯業	1	8,500	37.0	0.2	2	13,500	8.1	0.1	104	1,460,908	81.6	0.5	0	0	*
機械工業	6	38,350	232.4	0.7	28	304,150	91.0	1.2	491	6,457,179	91.2	2.3	0	0	*
電気機器工業	2	24,000	55.8	0.4	14	278,730	80.9	1.1	198	3,735,559	90.8	1.3	4	59,980	135.2
車輛工業	0	0	*	*	2	42,550	531.9	0.2	39	884,949	86.2	0.3	0	0	*
船舶工業	0	0	*	*	0	0	*	*	2	3,580	69.5	0.0	0	0	*
金属工業	3	88,000	341.1	1.6	23	518,180	180.6	2.1	304	5,149,609	93.7	1.8	0	0	*
ソフトウェア業	1	1,000	50.0	0.0	7	43,800	71.8	0.2	84	887,956	91.3	0.3	1	17,292	*
情報処理サービス業	0	0	*	*	0	0	*	*	5	21,900	86.3	0.0	0	0	*
農林漁業	0	0	*	*	3	20,000	137.0	0.1	29	190,833	71.4	0.1	0	0	*
その他の工業	16	49,690	243.0	0.9	73	403,136	121.3	1.6	859	4,680,993	88.8	1.6	11	67,372	1,582.6
製造業計	59	517,505	175.2	9.6	306	3,325,967	116.0	13.6	3,810	43,357,540	91.9	15.1	38	299,577	82.1
鉱業	1	7,000	8.5	0.1	5	126,550	61.7	0.5	72	1,410,216	95.2	0.5	0	0	*
建設業	140	1,631,806	111.3	30.3	668	7,444,496	116.6	30.3	7,485	67,260,994	89.8	23.5	56	382,135	142.1
卸売業	51	1,150,570	117.5	21.4	163	3,021,794	111.7	12.3	2,013	27,296,406	91.3	9.5	11	216,186	135.8
小売業	100	725,028	96.3	13.5	483	4,060,807	115.1	16.5	7,268	55,774,870	90.0	19.5	99	590,898	178.7
運送倉庫業	7	98,484	51.3	1.8	48	808,329	85.5	3.3	934	12,822,694	88.5	4.5	3	37,275	*
サービス業	69	847,182	123.5	15.7	360	3,552,396	119.0	14.5	5,785	55,884,384	93.2	19.5	46	305,742	131.4
不動産業	23	322,979	122.3	6.0	109	1,523,519	133.2	6.2	1,482	15,212,272	97.2	5.3	5	7,534	163.0
その他	9	79,600	120.1	1.5	46	679,602	152.2	2.8	685	7,609,297	89.0	2.7	1	884	8.3
非製造業計	400	4,862,649	108.3	90.4	1,882	21,217,493	115.7	86.4	25,724	243,271,134	91.2	84.9	221	1,540,654	148.2
合 計	459	5,380,154	112.5	100.0	2,188	24,543,460	115.7	100.0	29,534	286,628,674	91.3	100.0	259	1,840,231	131.0

市町村別保証状況

(単位:千円, %)

	保証承諾								9月末保証債務残高				代位弁済		
	9月中				6年度累計								(6年度累計)		
	件数	金額	前年比	構成比	件数	金額	前年比	構成比	件数	金額	前年比	件数	金額	前年比	
秋田市	149	1,930,071	120.6	35.9	676	8,187,168	122.8	33.4	10,251	103,935,546	91.3	36.3	85	537,523	153.9
能代市	21	215,279	136.6	4.0	118	1,051,517	112.9	4.3	1,460	14,339,407	85.5	5.0	15	189,692	854.8
横手市	43	732,214	165.8	13.6	187	1,955,424	112.1	8.0	3,032	31,677,550	90.0	11.1	30	340,483	100.4
大館市	21	177,600	32.7	3.3	153	1,485,492	74.2	6.1	2,120	22,413,827	90.4	7.8	9	61,825	67.2
北秋田市	14	110,400	93.6	2.1	59	501,504	108.5	2.0	771	6,253,304	87.6	2.2	10	71,821	216.9
由利本荘市	50	425,252	174.7	7.9	220	2,171,234	149.9	8.8	2,090	15,114,798	93.4	5.3	12	149,642	431.0
にかほ市	16	90,500	72.3	1.7	75	1,014,772	95.3	4.1	827	8,040,084	95.7	2.8	7	17,708	72.3
男鹿市	10	61,700	118.8	1.1	57	446,000	94.3	1.8	701	7,280,045	88.0	2.5	5	38,359	67.5
湯上市	15	193,044	175.9	3.6	62	698,474	118.2	2.8	862	7,075,190	87.1	2.5	9	49,900	67.3
湯沢市	24	129,000	37.9	2.4	111	1,343,880	95.7	5.5	1,244	14,622,449	104.3	5.1	12	28,718	42.2
大仙市	33	410,750	93.0	7.6	155	1,747,685	114.9	7.1	2,331	20,059,589	90.6	7.0	27	107,830	162.1
仙北市	10	116,800	301.0	2.2	56	685,349	141.7	2.8	855	7,033,379	92.2	2.5	6	35,036	*
鹿角市	10	124,180	45.3	2.3	65	725,367	86.2	3.0	820	7,890,550	90.3	2.8	6	23,336	29.3
13市計	416	4,716,790	105.1	87.7	1,994	22,013,866	112.1	89.7	27,364	265,735,718	91.2	92.7	233	1,651,874	133.2
小坂町	1	20,000	*	0.4	5	141,080	441.3	0.6	89	1,179,896	95.2	0.4	0	0	*
鹿角郡計	1	20,000	*	0.4	5	141,080	441.3	0.6	89	1,179,896	95.2	0.4	0	0	*
上小阿仁村	1	3,000	60.0	0.1	8	112,492	85.9	0.5	53	532,857	81.9	0.2	7	76,068	*
北秋田郡計	1	3,000	60.0	0.1	8	112,492	85.9	0.5	53	532,857	81.9	0.2	7	76,068	*
藤里町	1	8,000	*	0.1	9	59,569	263.1	0.2	66	388,780	92.3	0.1	0	0	*
三種町	8	77,000	2,406.3	1.4	36	542,100	372.6	2.2	363	3,337,017	88.3	1.2	4	39,490	1,083.3
八峰町	6	115,000	444.0	2.1	15	184,286	365.6	0.8	136	908,667	75.4	0.3	4	30,562	132.4
山本郡計	15	200,000	687.3	3.7	60	785,955	359.7	3.2	565	4,634,464	85.7	1.6	8	70,051	262.0
五城目町	1	10,000	23.4	0.2	10	50,163	55.7	0.2	211	1,487,364	90.9	0.5	0	0	*
八郎潟町	2	3,880	35.3	0.1	8	31,730	20.6	0.1	140	1,104,132	90.5	0.4	0	0	*
井川町	2	11,250	*	0.2	8	77,950	126.7	0.3	100	777,259	96.0	0.3	4	9,951	1,327.9
大湯村	1	34,000	53.1	0.6	4	138,000	52.4	0.6	35	638,293	100.8	0.2	0	0	*
南秋田郡計	6	59,130	50.2	1.1	30	297,843	52.3	1.2	486	4,007,047	93.2	1.4	4	9,951	17.9
美郷町	9	57,234	248.8	1.1	42	370,134	182.2	1.5	430	3,517,368	91.5	1.2	2	11,895	455.1
仙北郡計	9	57,234	248.8	1.1	42	370,134	182.2	1.5	430	3,517,368	91.5	1.2	2	11,895	455.1
羽後町	4	6,000	400.0	0.1	27	285,500	171.2	1.2	290	2,685,382	91.4	0.9	4	5,321	*
東成瀬村	1	14,000	350.0	0.3	7	29,490	72.8	0.1	74	542,369	79.2	0.2	0	0	*
雄勝郡計	5	20,000	363.6	0.4	34	314,990	152.0	1.3	364	3,227,751	89.1	1.1	4	5,321	*
県外	6	304,000	257.6	5.7	15	507,100	235.6	2.1	183	3,793,573	103.9	1.3	1	15,071	18.9
合計	459	5,380,154	112.5	100.0	2,188	24,543,460	115.7	100.0	29,534	286,628,674	91.3	100.0	259	1,840,231	131.0

営業室・支所別状況

(単位:千円, %)

	保証承諾								9月末保証債務残高				代位弁済		
	9月中				6年度累計								(6年度累計)		
	件数	金額	前年比	構成比	件数	金額	前年比	構成比	件数	金額	前年比	件数	金額	前年比	
秋田東営業室	92	852,451	87.8	15.8	433	4,822,594	132.0	19.6	6,600	64,064,604	91.4	22.4	47	328,528	201.9
秋田西営業室	90	1,420,994	158.4	26.4	391	4,878,094	106.9	19.9	5,738	58,437,017	90.2	20.4	53	292,423	64.7
大館支所	47	507,180	53.9	9.4	293	3,107,435	88.6	12.7	3,903	39,267,525	90.0	13.7	32	233,051	111.4
能代支所	40	615,279	214.6	11.4	184	2,012,869	157.7	8.2	2,063	20,102,550	86.7	7.0	23	259,744	530.9
本荘支所	65	514,252	139.5	9.6	299	3,247,506	129.3	13.2	2,913	23,196,616	94.4	8.1	19	167,350	282.6
大曲支所	52	584,784	115.7	10.9	252	2,823,668	121.1	11.5	3,614	31,337,003	91.4	10.9	38	169,544	245.2
横手湯沢支所	73	885,214	108.6	16.5	336	3,651,294	108.5	14.9	4,703	50,223,359	93.9	17.5	47	389,593	96.5
合計	459	5,380,154	112.5	100.0	2,188	24,543,460	115.7	100.0	29,534	286,628,674	91.3	100.0	259	1,840,231	131.0

制度別保証状況

(単位:千円、%)

	保証承諾								9月末保証債務残高				代位弁済 (6年度累計)		
	9月中				6年度累計				件数	金額	前年比	構成比	件数	金額	前年比
	件数	金額	前年比	構成比	件数	金額	前年比	構成比							
普通保証	7	237,139	187.2	4.4	25	642,614	208.5	2.6	441	8,692,934	97.6	3.0	2	10,549	56.6
繰上短期	7	159,000	118.7	3.0	59	1,279,000	106.1	5.2	83	1,688,360	101.0	0.6	2	9,802	*
長期安定	0	0	*	*	0	0	*	*	1	9,341	77.3	0.0	0	0	*
長期資金	0	0	*	*	0	0	*	*	1	12,354	58.5	0.0	0	0	*
当座貸越	8	175,000	76.1	3.3	40	953,000	94.4	3.9	130	3,290,702	90.7	1.1	0	0	*
カードローン	27	175,000	96.4	3.3	137	844,500	86.6	3.4	487	3,111,713	94.6	1.1	3	23,197	228.3
カードmini	90	162,200	255.0	3.0	256	477,700	107.9	1.9	1,185	1,889,404	89.0	0.7	18	33,512	313.3
流動資産(根保証)	0	0	*	*	4	283,200	98.9	1.2	5	483,200	99.3	0.2	0	0	*
特定社債	0	0	*	*	0	0	*	*	7	188,000	90.0	0.1	0	0	*
秋田銀行提携保証	0	0	*	*	0	0	*	*	41	201,465	61.0	0.1	0	0	*
Bizこまち	0	0	*	*	0	0	*	*	22	35,319	75.2	0.0	0	0	*
北都銀行提携保証	3	90,000	94.7	1.7	8	196,080	84.8	0.8	151	1,069,581	73.7	0.4	1	3,282	*
ほくと創業	0	0	*	*	0	0	*	*	25	34,200	70.5	0.0	0	0	*
秋田信金提携保証	0	0	*	*	0	0	*	*	1	387	60.6	0.0	0	0	*
あきしん創業	0	0	*	*	0	0	*	*	41	116,076	82.5	0.0	2	12,029	*
羽後信金提携保証	0	0	*	*	0	0	*	*	1	2,200	42.3	0.0	0	0	*
県信組提携保証	0	0	*	*	0	0	*	*	0	0	*	*	0	0	*
財務型無保証人	0	0	*	*	0	0	*	*	2	29,216	48.2	0.0	0	0	*
事業承継サポート	0	0	*	*	1	100,000	*	0.4	3	219,924	169.4	0.1	0	0	*
経営承継準備	0	0	*	*	0	0	*	*	1	26,640	93.0	0.0	0	0	*
順風扬帆	0	0	*	*	2	100,000	44.4	0.4	121	4,933,217	100.5	1.7	0	0	*
創業不動産取得支援	2	30,800	*	0.6	10	109,800	253.6	0.4	20	223,835	208.9	0.1	0	0	*
その他															
協会制度計	137	792,000	84.9	14.7	517	4,343,280	97.3	17.7	2,328	17,565,131	93.9	6.1	26	81,822	82.7
国経営安定	0	0	*	*	0	0	*	*	22	692,034	93.6	0.2	0	0	*
経営革新関連	0	0	*	*	0	0	*	*	1	9,873	100.0	0.0	0	0	*
安定化(借換)	0	0	*	*	0	0	*	*	0	0	*	*	0	0	*
全国緊急	0	0	*	*	0	0	*	*	2	47,464	99.1	0.0	0	0	*
経営力強化	0	0	*	*	0	0	*	*	15	268,770	70.4	0.1	0	0	*
経営サポート	0	0	*	*	0	0	*	*	16	330,637	97.2	0.1	0	0	*
危機関連	0	0	*	*	0	0	*	*	12	405,575	72.5	0.1	0	0	*
伴走特別	0	0	*	*	10	97,594	58.8	0.4	43	576,298	167.8	0.2	0	0	*
改善サポ感塗	0	0	*	*	0	0	*	*	5	134,334	99.7	0.0	0	0	*
SSS保証	0	0	*	*	0	0	*	*		0					
国補助選択型	0	0	*	*	0	0	*	*		0					
プロパー融資借換特別保証	0	0	*	*	0	0	*	*		0					
経営力強化	0	0	*	*	0	0	*	*		0					
その他	0	0	*	*	0	0	*	*		0					
国制度計	0	0	*	*	10	97,594	50.3	0.4	116	2,464,985	96.4	0.9	0	0	*
グループ連携	0	0	*	*	0	0	*	*		0					
振興資金(固定)	18	217,950	224.5	4.1	50	643,350	111.9	2.6	85	862,533	112.7	0.3	1	14,338	570.0
振興資金(変動)	30	610,373	120.4	11.3	181	3,342,279	114.2	13.6	1,183	13,849,115	102.8	4.8	15	209,304	190.8
振興資金(小規模)	1	260	*	0.0	4	30,684	123.8	0.1	20	88,627	101.8	0.0	1	657	*
振興資金(23年地震)	0	0	*	*	0	0	*	*	25	269,183	88.6	0.1	0	0	*
災害復旧	2	60,000	200.0	1.1	3	64,500	215.0	0.3	9	163,564	287.0	0.1	0	0	*
県ABL(根保証)	1	2,400	27.3	0.0	5	39,200	84.5	0.2	21	303,200	100.8	0.1	0	0	*
経営安定受注減	5	100,900	91.1	1.9	20	346,900	153.4	1.4	218	1,887,038	84.7	0.7	2	38,219	132.9
経営安定原油対策	0	0	*	*	0	0	*	*	1	5,755	100.0	0.0	0	0	*
原油価格対策	0	0	*	*	0	0	*	*	5	69,279	98.7	0.0	0	0	*
県緊急対策	0	0	*	*	0	0	*	*	54	647,464	72.3	0.2	1	2,055	1.4
受注減小口	5	66,500	13,300.0	1.2	32	212,760	197.8	0.9	193	656,785	95.1	0.2	6	29,564	425.8
経営安定連倒	0	0	*	*	0	0	*	*	4	24,693	81.7	0.0	0	0	*
連倒小口	0	0	*	*	0	0	*	*	1	200	35.7	0.0	0	0	*
経営安定再生	0	0	*	*	0	0	*	*	5	155,869	74.8	0.1	3	21,924	*
経営安定消費税	0	0	*	*	0	0	*	*	8	64,819	44.6	0.0	0	0	*
経営安定力強化	0	0	*	*	0	0	*	*	2	8,143	87.3	0.0	0	0	*
経営安定借換	0	0	*	*	1	24,000	*	0.1	70	462,703	65.6	0.2	1	11,912	94.5
経営安定力借換	0	0	*	*	0	0	*	*	13	90,352	80.3	0.0	0	0	*
経営安定コロナ	0	0	*	*	18	344,800	33.8	1.4	2,792	44,380,152	89.2	15.5	24	155,447	235.4
県創業支援	7	35,000	49.2	0.7	45	254,300	81.2	1.0	395	1,572,907	115.2	0.5	5	12,718	77.6
新事業事業革新	1	20,000	*	0.4	2	31,000	30.1	0.1	34	304,360	76.2	0.1	0	0	*
県支援創業関連	0	0	*	*	0	0	*	*	1	1,303	71.4	0.0	0	0	*
新事業フェニックス	0	0	*	*	0	0	*	*	1	71,034	100.0	0.0	0	0	*
事業承継資金	3	173,000	164.8	3.2	9	267,000	171.2	1.1	62	810,941	150.5	0.3	0	0	*
県小口	3	14,700	113.1	0.3	17	49,940	99.2	0.2	66	171,773	109.6	0.1	0	0	*
県アグリ	0	0	*	*	1	8,000	105.3	0.0	10	45,148	104.6	0.0	0	0	*
エネルギー設備	0	0	*	*	0	0	*	*	51	1,077,959	78.2	0.4	0	0	*
エネルギー支援	0	0	*	*	0	0	*	*	11	307,700	80.1	0.1	0	0	*
29大雨	0	0	*	*	0	0	*	*	10	42,933	79.9	0.0	0	0	*
エネルギー産業	0	0	*	*	1	10,000	*	0.0	3	113,596	*	0.0	0	0	*
国無利子	0	0	*	*	0	0	*	*	10,395	105,139,301	80.9	36.7	85	673,115	130.9
県無利子	0	0	*	*	0	0	*	*	967	14,482,011	84.0	5.1	9	117,207	113.1
ハトインタッチ	1	4,500	20.9	0.1	4	214,500	65.4	0.9	58	2,193,450	129.1	0.8	0	0	*
県伴走特別	0	0	*	*	113	2,984,879	130.1	12.2	322	7,623,224	252.6	2.7	6	146,957	*
県改善サポ感塗	0	0	*	*	7	150,968	318.0	0.6	24	705,972	401.4	0.2	0	0	*
資金水準向上(特定社債)	12	880,000	207.5	16.4	35	2,016,000	192.4	8.2	107	5,451,360	208.6	1.9	0	0	*
経営安定価格高騰枠	0	0	*	*	0	0	*	*	9	256,273	104.3	0.1	0	0	*
スリーS保証	1	20,000	*	0.4	3	35,000	70.0	0.1	9	78,764	160.9	0.0	0	0	*
R5大雨	0	0	*	*	0	0	*	*	59	512,173	364.7	0.2	0	0	*
県危機関連コロナ	0	0	*	*	0	0	*	*	1,076	15,362,872	81.3	5.4	11	74,787	138.1
ウィズ・アフターコロナ	16	419,936	*	7.8	41	870,899	*	3.5	34	685,688	*	0.2	0	0	*
その他	0	0	*	*	0	0	*	*	0	0	*	*	0	0	*
県制度計	106	2,625,519	110.1	48.8	592	11,940,956	123.9	48.7	18,413	221,000,214	89.0	77.1	170	1,508,202	141.7
市町村制度計	209	1,725,496	128.7	32.1	1,044	7,519,016	113.8	30.6	8,236	36,905,410	103.5	12.9	61	239,658	124.8
商工貯蓄共済		0				0				0				0	
合計	459	5,380,154	112.5	100.0	2,188	24,543,460	115.7	100.0	29,534	286,628,674	91.3	100.0	259	1,840,231	131.0

市町村制度別保証状況

(単位:千円,%)

	保証承諾								9月末保証債務残高				代位弁済 (6年度累計)		
	9 月 中				6 年 度 累 計				件数	金額	前年比	構成比	件数	金額	前年比
	件数	金額	前年比	構成比	件数	金額	前年比	構成比							
秋田市	51	686,982	184.6	39.8	191	2,324,909	140.6	30.9	912	7,196,883	113.6	19.5	7	52,216	329.3
秋田市(設備)	0	0	*	*	0	0	*	*	19	110,470	78.2	0.3	0	0	*
秋田市(空き店舗)	0	0	*	*	0	0	*	*	0	0	*	*	0	0	*
秋田市(創業)	5	33,900	92.2	2.0	22	132,500	107.9	1.8	197	879,685	105.3	2.4	2	3,919	*
秋田市マル無(SSS)	0	0	*	*	1	10,000	*	0.1	1	10,000	*	0.0	0	0	*
秋田市(新分野)	0	0	*	*	0	0	*	*	4	14,807	82.9	0.0	0	0	*
秋田市(緊急)	0	0	*	*	0	0	*	*	23	289,830	86.1	0.8	0	0	*
秋田市小口	24	105,710	101.5	6.1	113	405,915	89.2	5.4	841	2,102,564	107.2	5.7	3	6,326	56.6
秋田市中心空き店舗	1	5,000	104.2	0.3	4	33,500	150.9	0.5	27	237,163	169.5	0.7	0	0	*
秋田市中心市街地設備	0	0	*	*	1	15,000	300.0	0.2	7	27,035	132.7	0.1	0	0	*
男鹿市	1	8,000	200.0	0.5	9	73,800	211.5	1.0	79	339,076	93.1	0.9	1	6,366	33.1
男小口	3	15,200	235.7	0.9	14	48,200	87.6	0.6	59	140,408	101.1	0.4	0	0	*
男創業	0	0	*	*	2	4,500	*	0.1	8	20,179	144.9	0.1	0	0	*
湯上市	3	32,970	150.2	1.9	12	125,620	205.8	1.7	73	406,895	107.9	1.1	1	7,695	40.8
湯上市小口	2	7,574	211.0	0.4	6	30,324	81.3	0.4	78	188,377	97.7	0.5	0	0	*
五城目町	0	0	*	*	3	20,180	246.1	0.3	15	59,593	116.3	0.2	0	0	*
マル五小口	0	0	*	*	3	4,000	25.1	0.1	14	36,461	101.2	0.1	0	0	*
五創業	0	0	*	*	1	3,000	*	0.0	2	4,334	169.9	0.0	0	0	*
八郎潟町	1	3,000	*	0.2	2	11,000	96.5	0.1	14	46,974	90.0	0.1	0	0	*
マル八小口	1	880	*	0.1	4	17,380	*	0.2	10	27,769	194.5	0.1	0	0	*
八創業	0	0	*	*	0	0	*	*	1	42	17.4	0.0	0	0	*
井川町	1	8,250	*	0.5	1	8,250	82.5	0.1	5	32,310	140.4	0.1	0	0	*
マル井小口	0	0	*	*	1	2,550	22.2	0.0	9	14,381	82.1	0.0	0	0	*
大湯村	0	0	*	*	0	0	*	*	1	3,784	79.0	0.0	0	0	*
湯小口	0	0	*	*	0	0	*	*	5	10,471	79.8	0.0	0	0	*
秋田市 マル無	0	0	*	*	0	0	*	*	1	2,220	57.1	0.0	0	0	*
東西営業室管内計	93	907,466	161.7	52.6	390	3,270,628	127.7	43.5	2,405	12,201,709	110.0	33.1	14	76,522	107.8
大館市	5	30,000	57.7	1.7	39	326,736	103.0	4.3	416	3,081,741	94.9	8.4	1	337	3.3
大館市小口	4	5,200	37.7	0.3	30	75,600	87.8	1.0	180	364,191	112.1	1.0	2	8,374	*
大館市(機械)	0	0	*	*	2	7,500	163.0	0.1	23	34,890	114.1	0.1	0	0	*
大館市特別	0	0	*	*	0	0	*	*	270	1,426,710	83.2	3.9	0	0	*
大館市小口特別	0	0	*	*	0	0	*	*	12	28,630	83.6	0.1	0	0	*
大創業	0	0	*	*	3	9,500	316.7	0.1	20	68,484	93.5	0.2	1	3,452	*
マル大SSS	0	0	*	*	0	0	*	*	1	2,500	*	0.0	0	0	*
北秋田市	7	48,400	98.5	2.8	36	206,976	111.8	2.8	285	1,041,735	100.5	2.8	2	8,370	108.7
北秋田市特別	0	0	*	*	0	0	*	*	16	28,083	71.0	0.1	0	0	*
鹿角市	1	18,000	400.0	1.0	14	137,977	127.9	1.8	136	854,152	106.6	2.3	1	10,828	*
鹿小口	2	9,280	51.6	0.5	12	55,160	104.0	0.7	94	252,858	120.5	0.7	0	0	*
鹿創業	0	0	*	*	2	7,100	172.3	0.1	23	44,715	113.9	0.1	0	0	*
小坂町	0	0	*	*	0	0	*	*	17	47,842	80.2	0.1	0	0	*
坂創業	0	0	*	*	0	0	*	*	2	4,331	89.9	0.0	0	0	*
上小阿仁村	0	0	*	*	0	0	*	*	13	38,003	94.8	0.1	0	0	*
大館支所管内計	19	110,880	75.9	6.4	138	826,549	104.0	11.0	1,508	7,318,863	95.6	19.8	7	31,361	116.6
能代市	7	76,580	104.3	4.4	29	311,917	116.2	4.1	190	1,175,195	116.9	3.2	1	4,414	*
能代小口	5	29,800	851.4	1.7	28	108,726	109.3	1.4	181	432,982	108.5	1.2	3	14,240	360.7
能創業	0	0	*	*	7	18,100	172.4	0.2	27	60,794	118.1	0.2	0	0	*
藤里町	0	0	*	*	3	12,400	*	0.2	8	36,512	136.4	0.1	0	0	*
藤小口	0	0	*	*	3	9,500	109.2	0.1	15	33,025	113.8	0.1	0	0	*
藤創業	0	0	*	*	0	0	*	*	2	5,478	85.1	0.0	0	0	*
三種町	4	46,000	*	2.7	11	121,670	111.1	1.6	41	336,477	96.5	0.9	0	0	*
三小口	2	6,000	222.2	0.3	6	27,100	166.5	0.4	40	84,996	109.9	0.2	0	0	*
三創業	0	0	*	*	0	0	*	*	2	7,594	87.3	0.0	0	0	*
八峰町	1	10,000	40.2	0.6	1	10,000	40.2	0.1	19	78,176	89.0	0.2	1	302	*
ぶな小口	0	0	*	*	3	13,286	53.1	0.2	38	100,024	107.8	0.3	0	0	*
マルぶな創業	0	0	*	*	0	0	*	*	2	3,307	86.9	0.0	0	0	*
能代支所管内計	19	168,380	159.6	9.8	91	632,699	110.3	8.4	565	2,354,558	110.2	6.4	5	18,957	282.9
由利本荘市	5	45,500	172.5	2.6	24	171,200	83.4	2.3	138	696,145	119.4	1.9	1	4,068	174.6
由利本荘小口	3	11,000	19.3	0.6	46	147,310	126.7	2.0	189	383,430	127.2	1.0	1	1,844	*
由利本荘特別	0	0	*	*	8	34,010	183.8	0.5	82	199,011	102.2	0.5	0	0	*
由利本荘市特別	0	0	*	*	0	0	*	*	8	35,692	81.9	0.1	0	0	*
由利本荘市小口特別	0	0	*	*	0	0	*	*	318	511,858	73.9	1.4	1	3,258	798.8
にかほ市	0	0	*	*	19	174,072	83.6	2.3	170	1,078,965	102.5	2.9	0	0	*
にかほ小口	4	11,000	511.6	0.6	10	34,500	67.3	0.5	113	294,270	107.9	0.8	1	1,603	*
にかほ創業	0	0	*	*	1	3,000	30.0	0.0	12	22,061	107.9	0.1	0	0	*
にかほ市特別	0	0	*	*	0	0	*	*	20	86,835	83.0	0.2	0	0	*
本荘支所管内計	12	67,500	64.0	3.9	108	564,092	92.6	7.5	1,050	3,308,266	101.3	9.0	4	10,773	87.3
大仙市	12	107,250	129.2	6.2	45	442,574	100.0	5.9	358	2,465,801	108.8	6.7	6	20,079	152.2
仙小口	4	22,500	71.7	1.3	21	75,440	44.9	1.0	239	559,974	104.6	1.5	2	7,948	222.3
仙創業	2	17,000	*	1.0	6	30,210	604.2	0.4	44	142,824	116.6	0.4	0	0	*
大仙市緊急	0	0	*	*	0	0	*	*	40	256,804	77.2	0.7	1	1,182	*
大仙市再興	0	0	*	*	0	0	*	*	386	566,690	78.0	1.5	5	11,632	260.8
仙北市	5	19,800	61.7	1.1	16	132,886	90.0	1.8	145	872,652	101.2	2.4	0	0	*
セ小口	1	4,000	76.9	0.2	8	38,020	74.0	0.5	131	271,006	115.4	0.7	0	0	*
セ創業	0	0	*	*	4	15,110	*	0.2	23	77,777	135.3	0.2	0	0	*
マルセSSS	0	0	*	*	0	0	*	*	1	9,721	97.2	0.0	0	0	*
仙北市特別	0	0	*	*	0	0	*	*	29	175,515	79.4	0.5	0	0	*
美郷町	3	19,300	*	1.1	15	143,200	264.2	1.9	103	757,135	96.9	2.1	0	0	*
美小口	1	2,500	31.3	0.1	9	33,300	109.9	0.4	98	191,246	77.5	0.5	1	6,992	*
美創業	0	0	*	*	4	12,200	141.9	0.2	19	74,138	177.2	0.2	0	0	*
美郷町特別	0	0	*	*	1	17,000	414.6	0.2	5	47,697	123.7	0.1	0	0	*
大曲支所管内計	28	192,350	120.4	11.1	129	939,940	102.0	12.5	1,621	6,468,980	99.8	17.5	15	47,834	225.3
横手市	14	165,480	109.7	9.6	67	717,438	115.1	9.5	416	3,154,442	105.0	8.5	4	28,296	77.1
横小口	6	21,940	73.3	1.3	48	174,680	101.8	2.3	301	630,125	100.1	1.7	1	1,934	111.6
横創業	0	0	*	*	3	16,420	38.7	0.2	47	148,588					

セーフティネット保証状況

①金融機関別

(単位:千円, %)

	保証承諾						保証承諾累計					
	9月中			内セーフティネット保証分			6年度保証承諾累計			内セーフティネット保証分		
	件数	金額	構成比	件数	金額	構成比	件数	金額	構成比	件数	金額	構成比
みずほ銀行	0	0	*	0	0	*	0	0	*	0	0	*
三菱UFJ銀行	0	0	*	0	0	*	0	0	*	0	0	*
(都市銀行計)	0	0	*	0	0	*	0	0	*	0	0	*
秋田銀行	174	1,707,714	31.7	2	35,100	2.1	885	9,156,482	37.3	39	741,483	8.1
北都銀行	138	2,656,127	49.4	3	90,402	3.4	601	9,955,802	40.6	37	1,051,607	10.6
荘内銀行	0	0	*	0	0	*	0	0	*	0	0	*
青森銀行	2	53,000	1.0	0	0	*	10	150,515	0.6	1	8,215	5.5
山形銀行	1	20,000	0.4	0	0	*	4	71,000	0.3	0	0	*
東北銀行	0	0	*	0	0	*	4	71,000	0.3	0	0	*
七十七銀行	1	3,900	0.1	0	0	*	9	96,000	0.4	0	0	*
岩手銀行	0	0	*	0	0	*	0	0	*	0	0	*
みちのく銀行	4	38,580	0.7	0	0	*	15	134,460	0.5	0	0	*
(地方銀行計)	320	4,479,321	83.3	5	125,502	2.8	1,528	19,635,259	80.0	77	1,801,305	9.2
北日本銀行	1	12,000	0.2	0	0	*	25	579,394	2.4	7	288,500	49.8
きらやか銀行	7	41,300	0.8	0	0	*	15	176,300	0.7	1	80,000	45.4
(第二地方銀行計)	8	53,300	1.0	0	0	*	40	755,694	3.1	8	368,500	48.8
秋田信用金庫	34	230,160	4.3	2	30,000	13.0	165	1,152,328	4.7	8	128,200	11.1
羽後信用金庫	69	408,913	7.6	3	53,434	13.1	273	1,534,923	6.3	14	187,834	12.2
(信用金庫計)	103	639,073	11.9	5	83,434	13.1	438	2,687,251	10.9	22	316,034	11.8
秋田県信用組合	27	184,460	3.4	0	0	*	174	1,391,537	5.7	19	356,547	25.6
あすか信用組合	0	0	*	0	0	*	0	0	*	0	0	*
(信用組合計)	27	184,460	3.4	0	0	*	174	1,391,537	5.7	19	356,547	25.6
商工組合中央金庫	1	24,000	0.4	0	0	*	6	68,720	0.3	0	0	*
秋田しんせい農協	0	0	*	0	0	*	2	5,000	0.0	0	0	*
(その他計)	1	24,000	0.4	0	0	*	8	73,720	0.3	0	0	*
合計	459	5,380,154	100.0	10	208,936	3.9	2,188	24,543,460	100.0	126	2,842,386	11.6

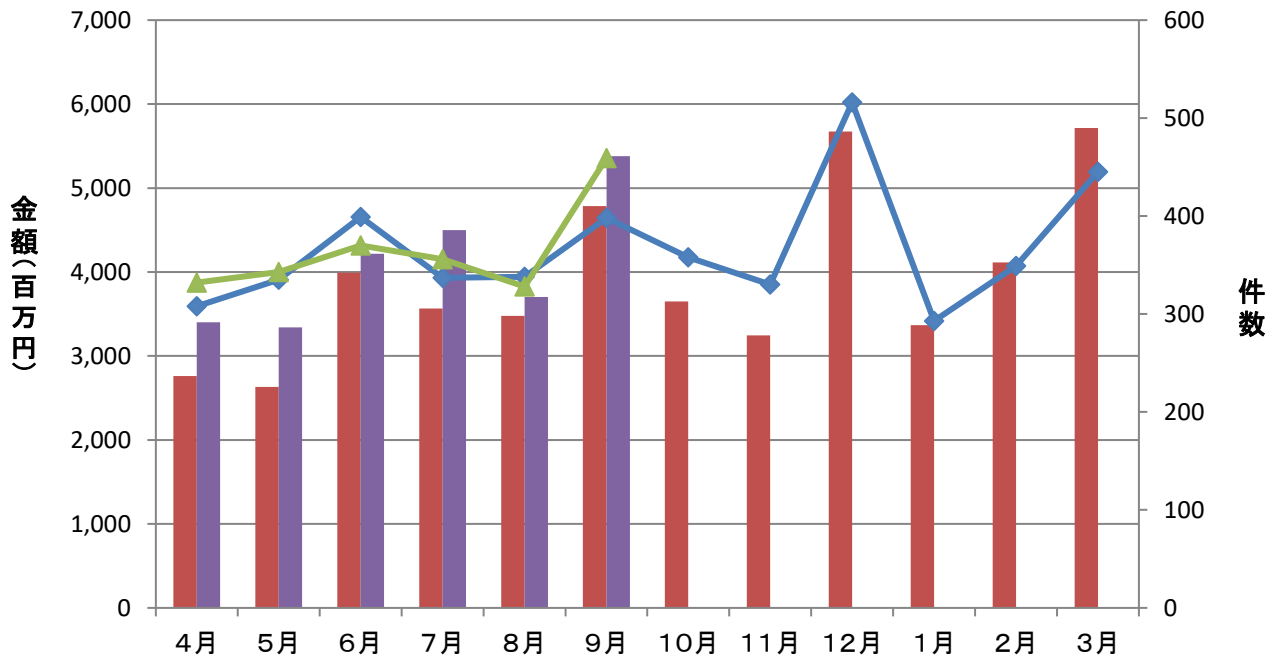
②市町村別

(単位:千円, %)

	保証承諾						保証承諾累計					
	9月中			内セーフティネット保証分			6年度保証承諾累計			内セーフティネット保証分		
	件数	金額	構成比	件数	金額	構成比	件数	金額	構成比	件数	金額	構成比
秋田市	149	1,930,071	35.9	0	0	*	676	8,187,168	33.4	22	725,700	8.9
能代市	21	215,279	4.0	1	28,100	13.1	118	1,051,517	4.3	7	129,075	12.3
横手市	43	732,214	13.6	2	30,000	4.1	187	1,955,424	8.0	8	125,303	6.4
大館市	21	177,600	3.3	0	0	*	153	1,485,492	6.1	17	263,092	17.7
北秋田市	14	110,400	2.1	0	0	*	59	501,504	2.0	5	58,948	11.8
由利本荘市	50	425,252	7.9	2	60,402	14.2	220	2,171,234	8.8	14	347,944	16.0
にかほ市	16	90,500	1.7	0	0	*	75	1,014,772	4.1	4	120,400	11.9
男鹿市	10	61,700	1.1	2	30,000	48.6	57	446,000	1.8	7	68,900	15.4
潟上市	15	193,044	3.6	0	0	*	62	698,474	2.8	0	0	*
湯沢市	24	129,000	2.4	0	0	*	111	1,343,880	5.5	9	118,000	8.8
大仙市	33	410,750	7.6	1	30,000	7.3	155	1,747,685	7.1	10	265,484	15.2
仙北市	10	116,800	2.2	0	0	*	56	685,349	2.8	5	180,384	26.3
鹿角市	10	124,180	2.3	1	7,000	5.6	65	725,367	3.0	7	165,230	22.8
13市計	416	4,716,790	87.7	9	185,502	3.9	1,994	22,013,866	89.7	115	2,568,460	11.7
小坂町	1	20,000	0.4	0	0	*	5	141,080	0.6	0	0	*
鹿角郡計	1	20,000	0.4	0	0	*	5	141,080	0.6	0	0	*
上小阿仁村	1	3,000	0.1	0	0	*	8	112,492	0.5	3	86,492	76.9
北秋田郡計	1	3,000	0.1	0	0	*	8	112,492	0.5	3	86,492	76.9
藤里町	1	8,000	0.1	0	0	*	9	59,569	0.2	0	0	*
三種町	8	77,000	1.4	0	0	*	36	542,100	2.2	2	55,000	10.1
八峰町	6	115,000	2.1	0	0	*	15	184,286	0.8	0	0	*
山本郡計	15	200,000	3.7	0	0	*	60	785,955	3.2	2	55,000	7.0
五城目町	1	10,000	0.2	0	0	*	10	50,163	0.2	0	0	*
八郎潟町	2	3,880	0.1	0	0	*	8	31,730	0.1	0	0	*
井川町	2	11,250	0.2	0	0	*	8	77,950	0.3	0	0	*
大潟村	1	34,000	0.6	0	0	*	4	138,000	0.6	0	0	*
南秋田郡計	6	59,130	1.1	0	0	*	30	297,843	1.2	0	0	*
美郷町	9	57,234	1.1	1	23,434	40.9	42	370,134	1.5	3	72,434	19.6
仙北郡計	9	57,234	1.1	1	23,434	40.9	42	370,134	1.5	3	72,434	19.6
羽後町	4	6,000	0.1	0	0	*	27	285,500	1.2	3	60,000	21.0
東成瀬村	1	14,000	0.3	0	0	*	7	29,490	0.1	0	0	*
雄勝郡計	5	20,000	0.4	0	0	*	34	314,990	1.3	3	60,000	19.0
県外	6	304,000	5.7	0	0	*	15	507,100	2.1	0	0	*
合計	459	5,380,154	100.0	10	208,936	3.9	2,188	24,543,460	100.0	126	2,842,386	11.6

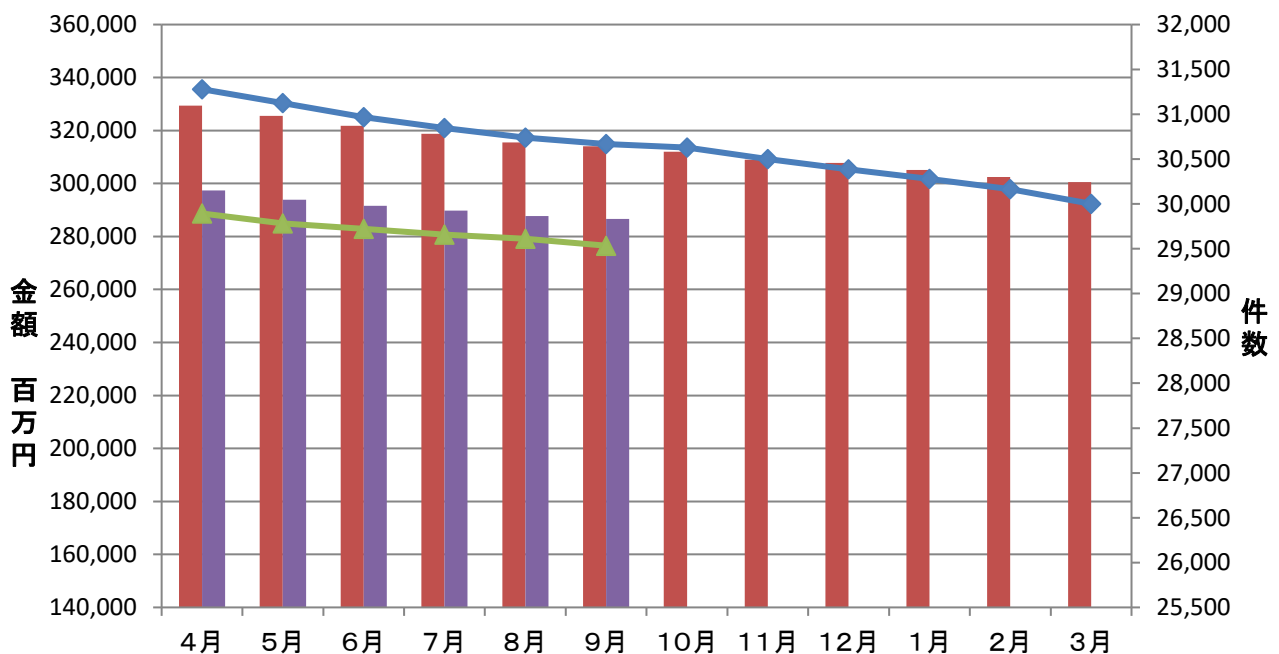
## 保証承諾実績

■ 令和5年度承諾金額 ■ 令和6年度承諾金額 ◆ 令和5年度承諾件数 ▲ 令和6年度承諾件数



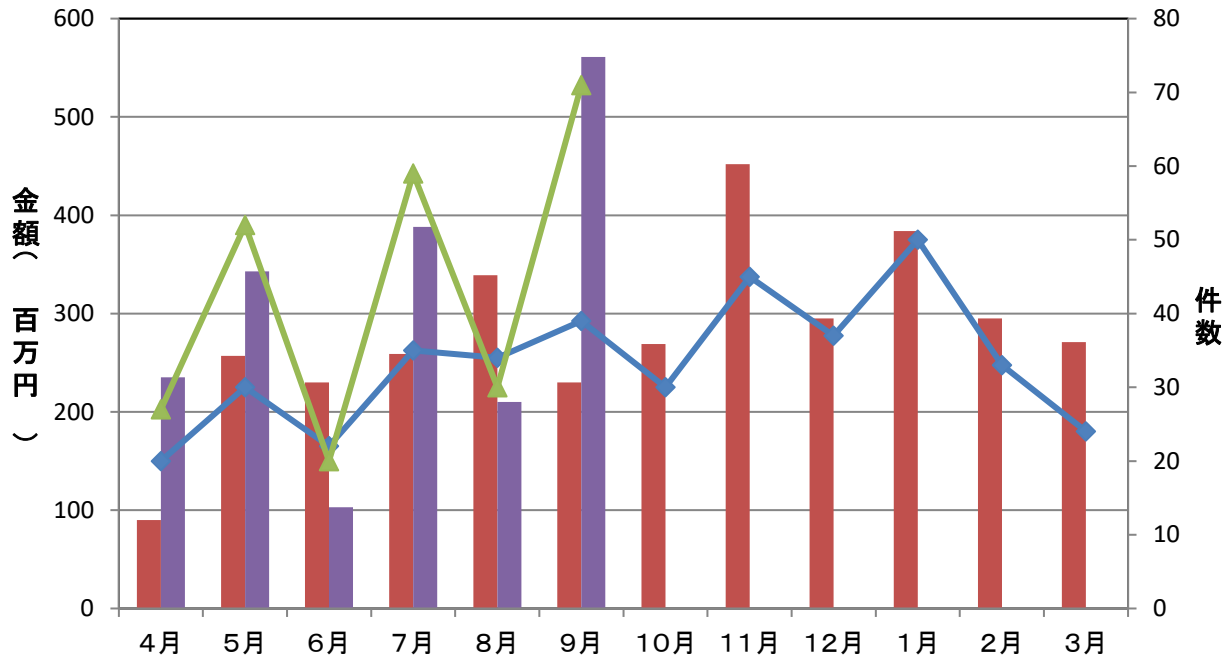
## 保証債務残高実績

■ 令和5年度残高金額 ■ 令和6年度残高金額 ◆ 令和5年度残高件数 ▲ 令和6年度残高件数



## 代位弁済実績

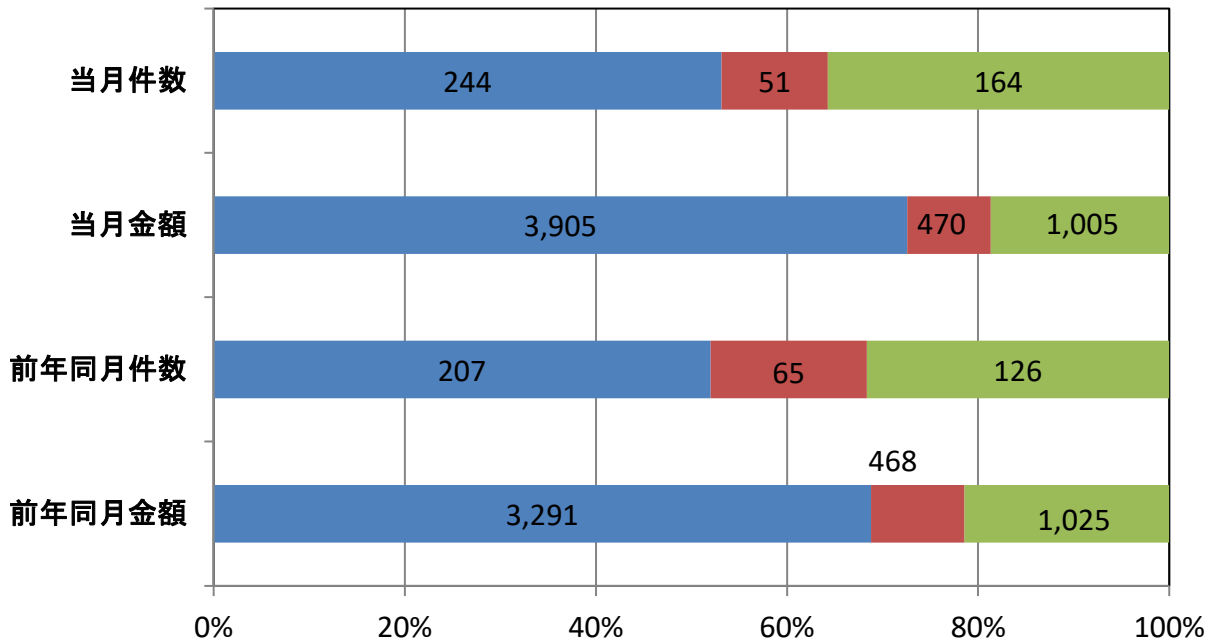
令和5年度代弁金額   令和6年度代弁金額   令和5年度代弁件数   令和6年度代弁件数



## 資金使途別保証承諾実績(当月)

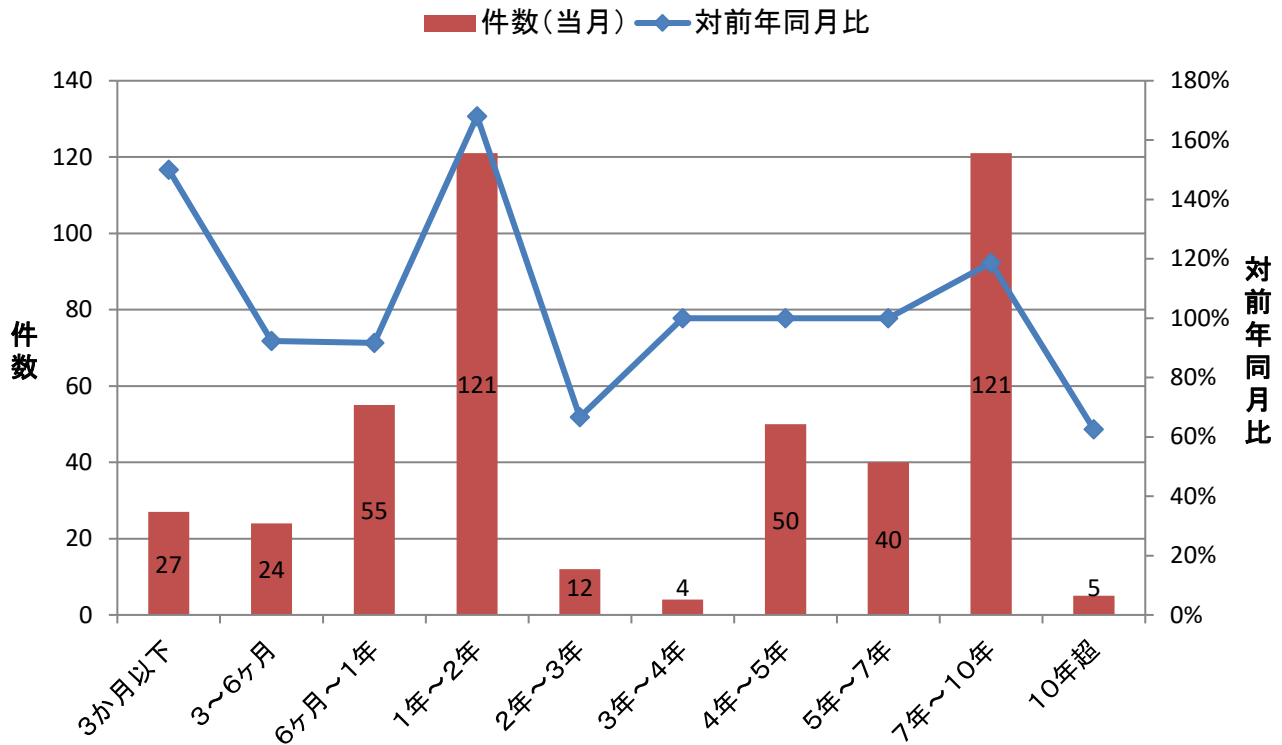
■ 運転資金   ■ 設備資金   ■ 運転設備資金

(単位: 件、百万円)

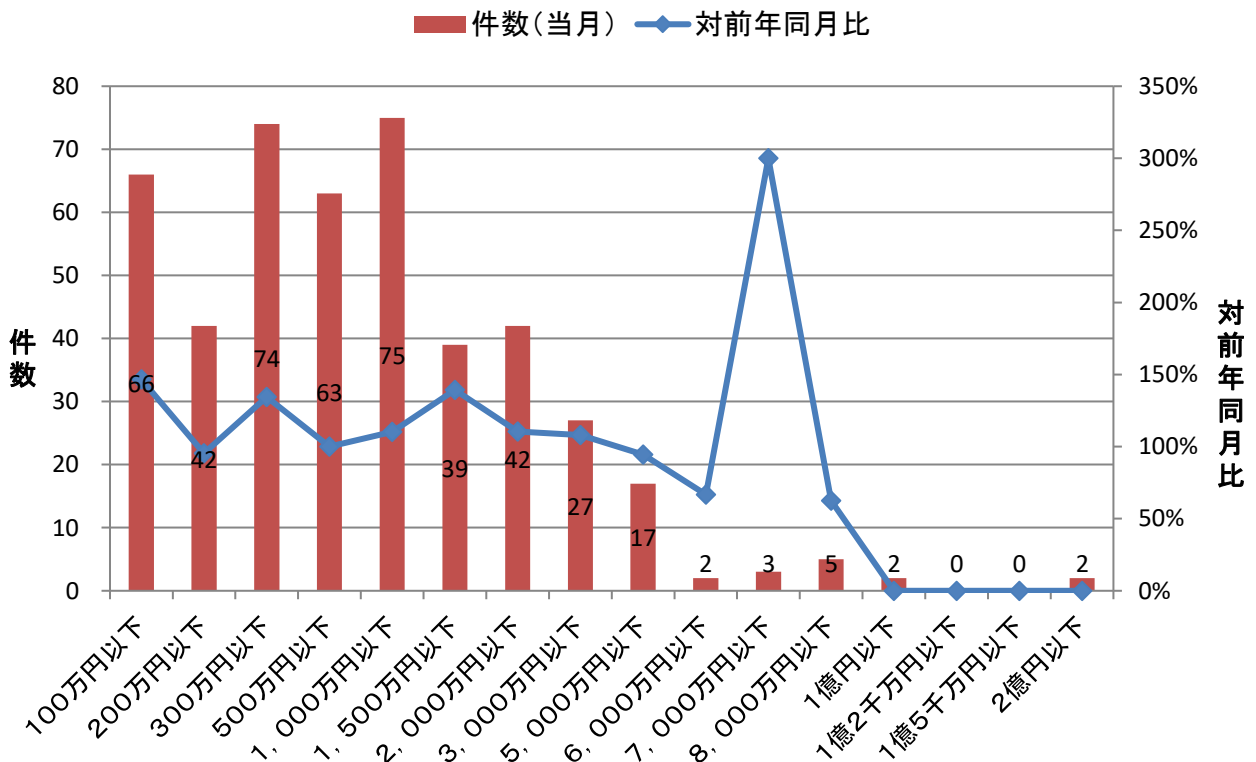




## 期間別保証承諾実績



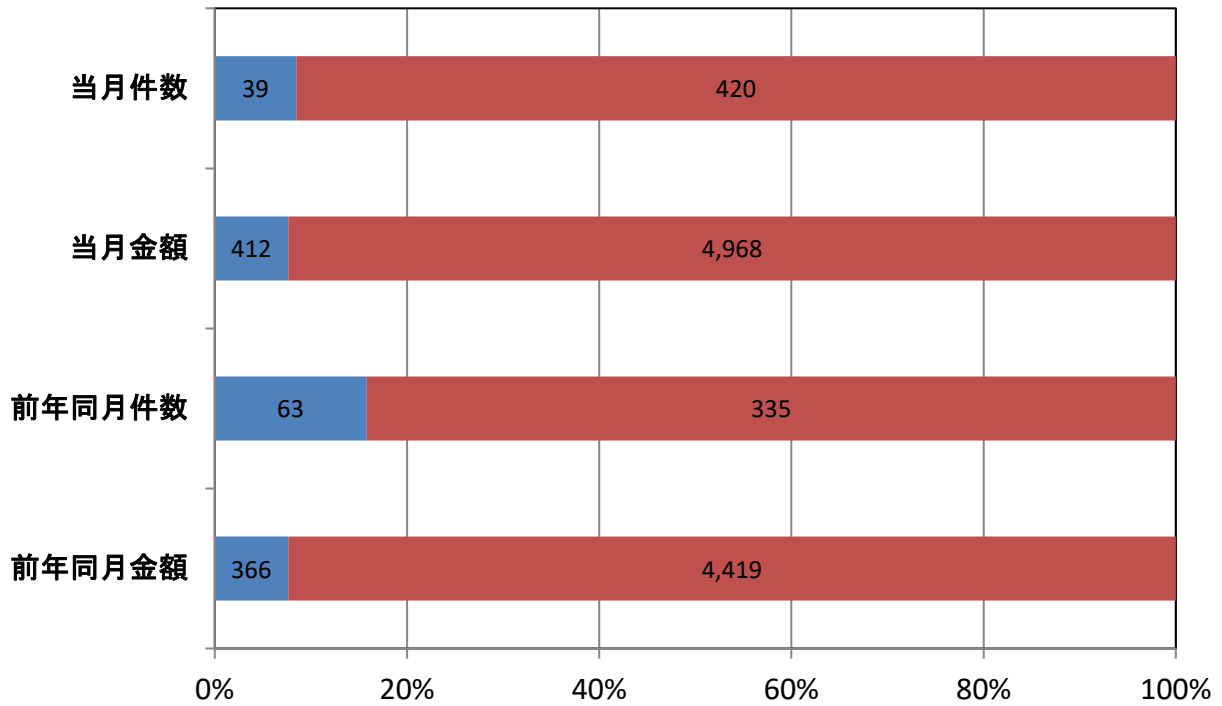
## 金額別保証承諾実績



## 新規・継続別保証承諾実績(当月)

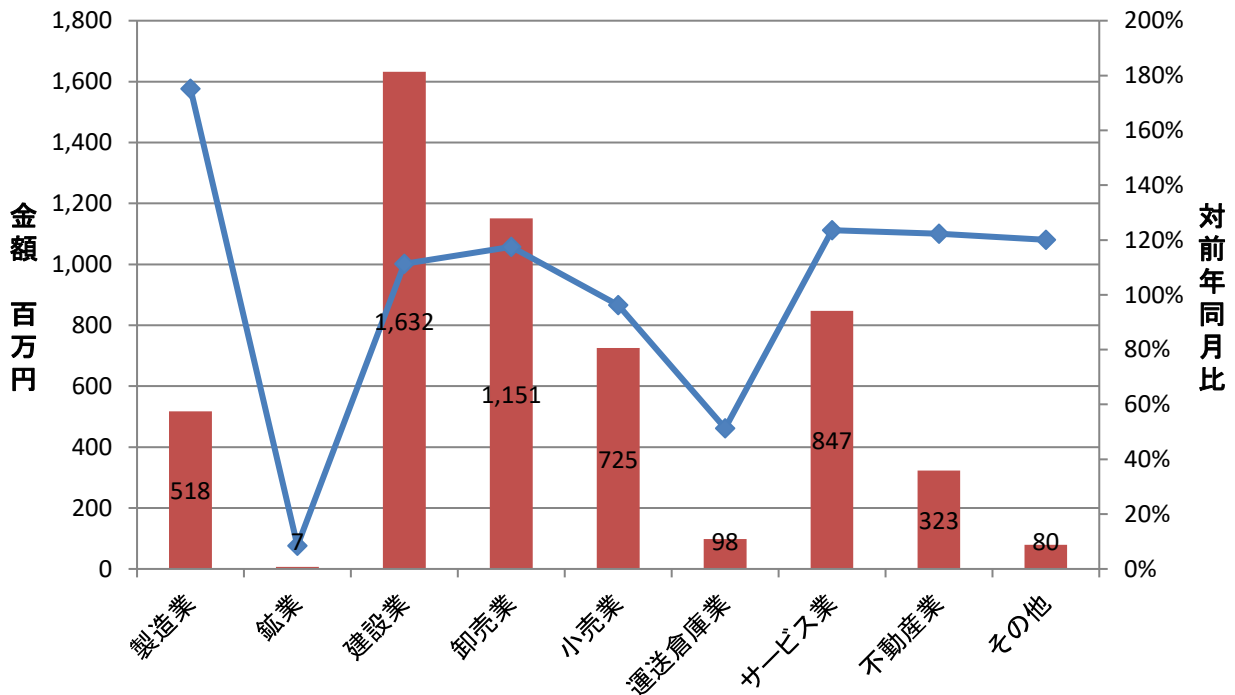
■ 新規 ■ 継続

(単位: 件、百万円)



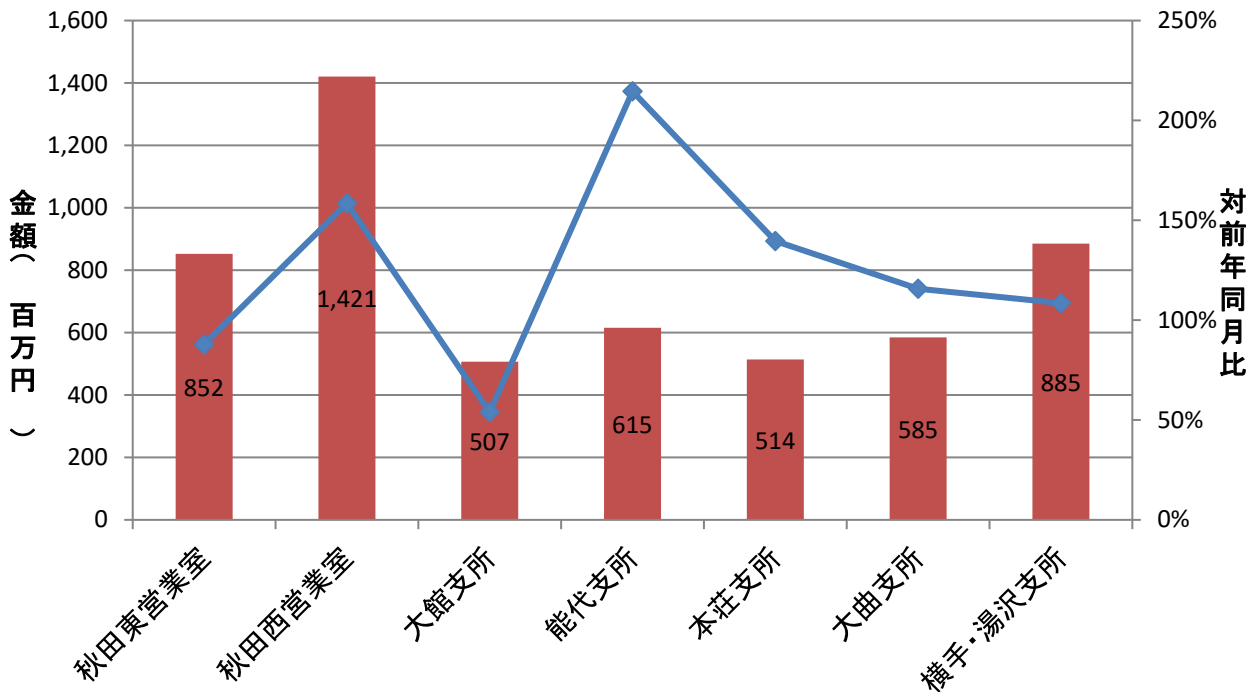
## 業種別保証承諾実績

■ 金額(当月) ◆ 対前年同月比

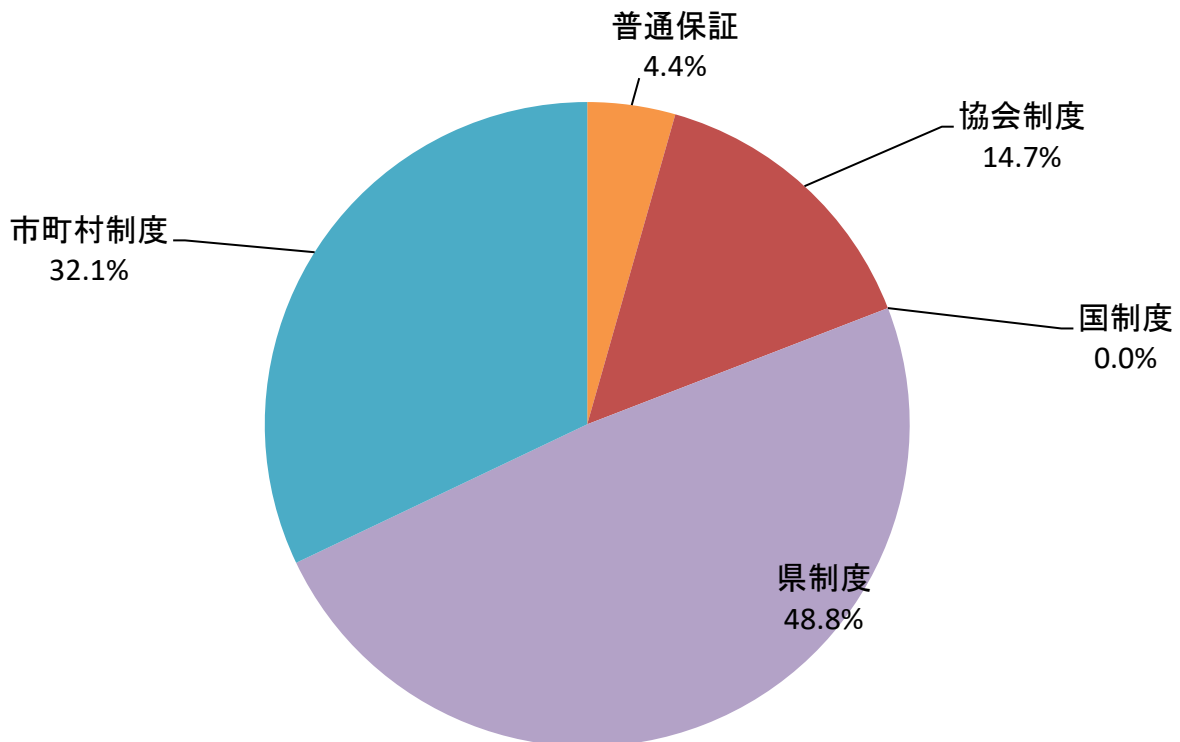


## 室・支所別保証承諾実績

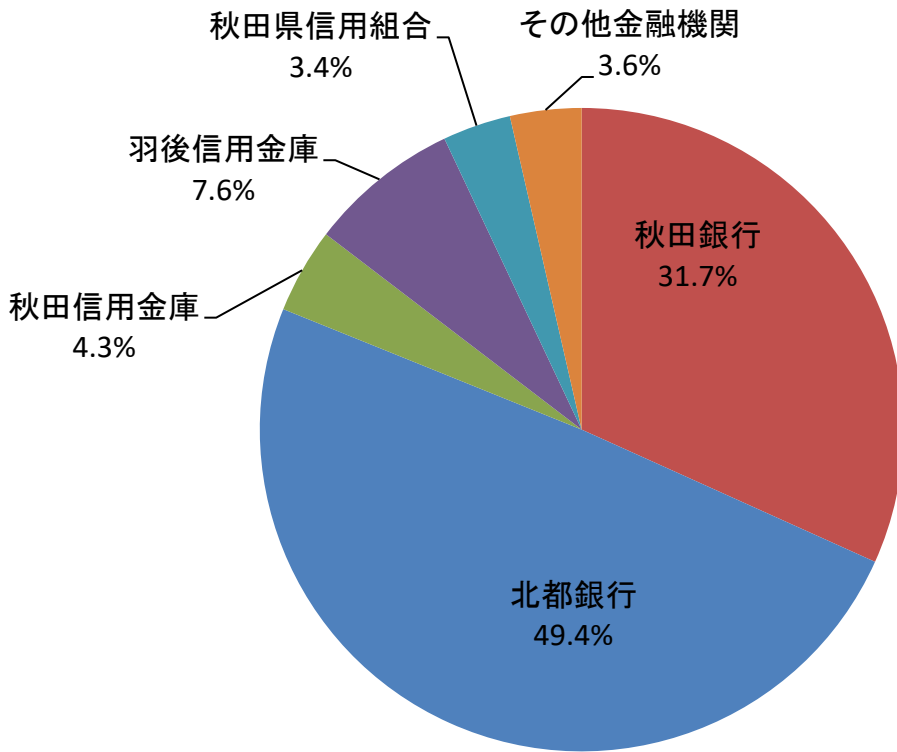
金額(当月)    対前年同月比



## 制度別保証金額割合(当月)



## 金融機関別保証承諾割合(当月)



## 創業者向け保証制度承諾実績

■ 令和5年度承諾金額 ■ 令和6年度承諾金額 ◆ 令和5年度承諾件数 ▲ 令和6年度承諾件数

