

8月事業概況

(単位:千円, %)

項目	件数	金額	対前年比
保証利用企業	14,068	-	96.4
保証申込	317	3,269,629	95.5
保証承諾	328	3,702,662	106.5
保証残高	29,612	287,743,757	91.2
代位弁済	30	209,898	61.9

資金使途別保証承諾状況

(単位:千円, %)

	8 月 中				6 年 度 累 計			
	件数	金額	前年比	構成比	件数	金額	前年比	構成比
運転資金	187	2,792,066	128.2	75.4	950	12,974,134	121.4	67.7
設備資金	39	242,896	58.9	6.6	253	1,941,247	107.4	10.1
運転設備資金	102	667,700	75.3	18.0	526	4,247,925	108.1	22.2
合 計	328	3,702,662	106.5	100.0	1,729	19,163,306	116.7	100.0

期間別保証承諾状況

(単位:千円, %)

	8 月 中				6 年 度 累 計			
	件数	金額	前年比	構成比	件数	金額	前年比	構成比
3か月以下	18	131,636	62.8	3.6	56	375,016	62.2	2.0
6か月以下	14	155,610	123.0	4.2	92	1,190,362	136.5	6.2
1か年以下	32	655,099	146.6	17.7	180	3,119,075	91.8	16.3
2か年以下	63	337,180	78.8	9.1	290	1,717,977	118.6	9.0
3か年以下	6	25,690	109.8	0.7	43	193,346	173.4	1.0
4か年以下	7	31,900	194.5	0.9	41	207,546	277.8	1.1
5か年以下	35	538,097	202.3	14.5	207	1,768,137	163.1	9.2
7か年以下	43	435,616	118.9	11.8	196	1,564,315	106.2	8.2
10か年以下	109	1,346,834	89.1	36.4	594	7,999,033	115.3	41.7
10か年超	1	45,000	54.9	1.2	30	1,028,500	240.1	5.4
合 計	328	3,702,662	106.5	100.0	1,729	19,163,306	116.7	100.0

金額別保証承諾状況

(単位:千円, %)

	8 月 中				6 年 度 累 計			
	件数	金額	前年比	構成比	件数	金額	前年比	構成比
100万円以下	25	20,992	93.3	0.6	156	131,230	78.1	0.7
200万円以下	40	69,496	86.2	1.9	211	370,544	85.6	1.9
300万円以下	46	130,807	97.5	3.5	232	659,434	86.4	3.4
500万円以下	52	234,627	91.5	6.3	275	1,233,586	108.2	6.4
1,000万円以下	62	519,161	90.4	14.0	321	2,614,301	94.3	13.6
1,500万円以下	32	420,084	95.2	11.3	166	2,229,696	153.1	11.6
2,000万円以下	31	575,251	120.7	15.5	151	2,876,168	126.0	15.0
3,000万円以下	17	463,644	92.2	12.5	98	2,611,147	109.3	13.6
5,000万円以下	17	688,600	99.1	18.6	78	3,213,434	97.5	16.8
6,000万円以下	1	60,000	100.0	1.6	12	693,867	291.5	3.6
7,000万円以下	0	0	*	*	4	264,000	198.5	1.4
8,000万円以下	3	240,000	103.0	6.5	15	1,190,500	151.6	6.2
1億円以下	0	0	*	*	6	565,000	282.5	2.9
1億2千万円以下	1	120,000	*	3.2	3	350,400	152.1	1.8
1億5千万円以下	0	0	*	*	0	0	*	*
2億円以下	1	160,000	*	4.3	1	160,000	*	0.8
合 計	328	3,702,662	106.5	100.0	1,729	19,163,306	116.7	100.0

新規・継続別保証承諾状況

(単位:千円, %)

	8 月 中				6 年 度 累 計			
	件数	金額	前年比	構成比	件数	金額	前年比	構成比
新規	43	257,090	70.4	6.9	236	1,705,811	126.7	8.9
継続	285	3,445,572	110.7	93.1	1,493	17,457,495	115.8	91.1
合 計	328	3,702,662	106.5	100.0	1,729	19,163,306	116.7	100.0

金融機関別保証状況

(単位:千円, %)

	保証承諾								8月末保証債務残高				代位弁済 (6年度累計)		
	8月中				6年度累計				件数	金額	前年比	構成比	件数	金額	前年比
	件数	金額	前年比	構成比	件数	金額	前年比	構成比							
みずほ銀行	0	0	*	*	0	0	*	*	9	104,044	100.1	0.0	0	0	*
三菱UFJ銀行	0	0	*	*	0	0	*	*	11	116,478	86.8	0.0	0	0	*
(都市銀行計)	0	0	*	*	0	0	*	*	20	220,522	92.6	0.1	0	0	*
秋田銀行	126	1,369,080	100.6	37.0	711	7,448,768	118.4	38.9	12,689	128,464,626	89.0	44.6	74	496,479	78.4
北都銀行	95	1,719,940	130.9	46.5	463	7,299,675	112.2	38.1	9,506	107,607,515	92.8	37.4	64	446,586	185.8
荘内銀行	0	0	*	*	0	0	*	*	22	252,864	92.4	0.1	0	0	*
青森銀行	4	20,215	1,010.8	0.5	8	97,515	102.6	0.5	109	1,333,234	88.1	0.5	1	3,452	8.3
山形銀行	0	0	*	*	3	51,000	102.0	0.3	57	727,251	98.4	0.3	3	44,064	*
東北銀行	1	4,000	80.3	0.1	4	71,000	64.3	0.4	80	866,543	100.2	0.3	0	0	*
七十七銀行	3	25,300	*	0.7	8	92,100	159.9	0.5	34	387,493	125.1	0.1	0	0	*
岩手銀行	0	0	*	*	0	0	*	*	39	537,206	94.6	0.2	0	0	*
みちのく銀行	2	5,000	250.0	0.1	11	95,880	70.5	0.5	169	1,317,295	93.4	0.5	1	11,054	*
(地方銀行計)	231	3,143,535	117.0	84.9	1,208	15,155,938	114.1	79.1	22,705	241,494,027	90.8	83.9	143	1,001,636	109.4
北日本銀行	3	14,100	141.0	0.4	24	567,394	729.6	3.0	200	2,407,743	102.0	0.8	0	0	*
きらやか銀行	1	8,000	15.7	0.2	8	135,000	214.3	0.7	130	1,336,764	91.8	0.5	3	37,275	*
(第二地方銀行計)	4	22,100	36.2	0.6	32	702,394	499.0	3.7	330	3,744,506	98.1	1.3	3	37,275	50.9
秋田信用金庫	25	142,880	75.8	3.9	131	922,168	113.3	4.8	2,251	15,014,597	90.8	5.2	11	91,494	107.9
羽後信用金庫	42	216,350	75.2	5.8	204	1,126,010	102.6	5.9	2,391	13,911,558	94.6	4.8	11	44,922	275.1
(信用金庫計)	67	359,230	75.4	9.7	335	2,048,178	107.2	10.7	4,642	28,926,156	92.6	10.1	22	136,417	134.9
秋田県信用組合	24	159,797	67.7	4.3	147	1,207,077	115.7	6.3	1,858	12,691,267	93.8	4.4	19	99,999	117.2
あすか信用組合	0	0	*	*	0	0	*	*	1	29,600	85.6	0.0	0	0	*
(信用組合計)	24	159,797	67.7	4.3	147	1,207,077	115.7	6.3	1,859	12,720,867	93.8	4.4	19	99,999	117.2
商工組合中央金庫	2	18,000	112.5	0.5	5	44,720	188.2	0.2	50	527,201	96.0	0.2	1	3,614	*
かづの農協	0	0	*	*	0	0	*	*	1	93,324	87.5	0.0	0	0	*
秋田しんせい農協	0	0	*	*	2	5,000	62.5	0.0	5	17,154	222.4	0.0	0	0	*
(その他計)	2	18,000	112.5	0.5	7	49,720	156.5	0.3	56	637,679	96.1	0.2	1	3,614	*
合計	328	3,702,662	106.5	100.0	1,729	19,163,306	116.7	100.0	29,612	287,743,757	91.2	100.0	188	1,278,941	108.8

業種別保証状況

(単位:千円, %)

	保証承諾								8月末保証債務残高				代位弁済 (6年度累計)		
	8月中				6年度累計				件数	金額	前年比	構成比	件数	金額	前年比
	件数	金額	前年比	構成比	件数	金額	前年比	構成比							
食料品工業	11	196,480	146.0	5.3	55	737,826	121.8	3.9	742	9,338,881	94.5	3.2	5	13,616	18.2
繊維品工業	7	48,530	505.5	1.3	34	251,797	109.3	1.3	370	3,373,554	91.3	1.2	2	5,438	4.2
木材・木製品工業	4	40,900	255.6	1.1	23	317,833	138.8	1.7	258	3,888,857	94.4	1.4	7	76,068	*
家具・建具工業	2	2,500	*	0.1	6	29,000	76.4	0.2	170	1,571,878	93.7	0.5	0	0	*
紙工業	0	0	*	*	1	10,000	*	0.1	24	252,335	91.0	0.1	0	0	*
製版・製本業	0	0	*	*	0	0	*	*	5	41,506	85.7	0.0	0	0	*
化学工業	0	0	*	*	0	0	*	*	9	146,596	86.5	0.1	0	0	*
石油石炭工業	0	0	*	*	0	0	*	*	7	123,816	85.2	0.0	0	0	*
ゴム・プラスチック工業	0	0	*	*	2	11,000	27.5	0.1	60	751,925	88.1	0.3	0	0	*
ゴム製品工業	0	0	*	*	0	0	*	*	6	144,370	87.5	0.1	0	0	*
皮革工業	0	0	*	*	3	36,500	3,650.0	0.2	52	327,489	76.5	0.1	2	15,164	*
窯業	0	0	*	*	1	5,000	3.5	0.0	103	1,472,927	85.5	0.5	0	0	*
機械工業	6	71,400	216.4	1.9	22	265,800	83.6	1.4	488	6,494,784	91.0	2.3	0	0	*
電気機器工業	1	19,000	14.5	0.5	12	254,730	84.4	1.3	199	3,806,435	91.1	1.3	4	59,980	*
車輛工業	0	0	*	*	2	42,550	531.9	0.2	39	893,969	86.4	0.3	0	0	*
船舶工業	0	0	*	*	0	0	*	*	2	3,675	69.6	0.0	0	0	*
金属工業	2	46,000	460.0	1.2	20	430,180	164.8	2.2	306	5,185,443	93.0	1.8	0	0	*
ソフトウェア業	1	5,000	500.0	0.1	6	42,800	72.5	0.2	83	894,576	91.4	0.3	1	17,292	*
情報処理サービス業	0	0	*	*	0	0	*	*	5	22,188	86.4	0.0	0	0	*
農林漁業	0	0	*	*	3	20,000	137.0	0.1	29	192,946	71.6	0.1	0	0	*
その他の工業	11	60,100	373.3	1.6	57	353,446	113.3	1.8	860	4,702,991	88.7	1.6	9	59,184	1,390.2
製造業計	45	489,910	104.0	13.2	247	2,808,462	109.2	14.7	3,817	43,631,139	91.5	15.2	30	246,743	98.5
鉱業	0	0	*	*	4	119,550	97.6	0.6	73	1,426,113	95.3	0.5	0	0	*
建設業	80	649,642	60.2	17.5	528	5,812,690	118.2	30.3	7,499	67,671,591	90.0	23.5	42	241,367	95.6
卸売業	30	482,800	147.2	13.0	112	1,871,224	108.5	9.8	1,998	26,805,154	89.7	9.3	11	216,186	148.5
小売業	74	824,616	144.0	22.3	383	3,335,779	120.2	17.4	7,318	56,297,945	90.5	19.6	66	293,089	107.4
運送倉庫業	13	250,300	180.9	6.8	41	709,845	94.2	3.7	933	12,924,952	88.6	4.5	3	37,275	*
サービス業	54	465,911	91.5	12.6	291	2,705,214	117.6	14.1	5,802	56,115,227	93.4	19.5	35	243,397	118.6
不動産業	17	305,300	176.6	8.2	86	1,200,540	136.5	6.3	1,493	15,257,652	97.4	5.3	0	0	*
その他	15	234,183	167.2	6.3	37	600,002	157.8	3.1	679	7,613,985	87.9	2.6	1	884	8.3
非製造業計	283	3,212,752	106.9	86.8	1,482	16,354,844	118.1	85.3	25,795	244,112,618	91.1	84.8	158	1,032,198	111.6
合計	328	3,702,662	106.5	100.0	1,729	19,163,306	116.7	100.0	29,612	287,743,757	91.2	100.0	188	1,278,941	108.8

市町村別保証状況

(単位:千円, %)

	保証承諾								8月末保証債務残高				代位弁済		
	8月中				6年度累計								(6年度累計)		
	件数	金額	前年比	構成比	件数	金額	前年比	構成比	件数	金額	前年比	件数	金額	前年比	
秋田市	104	1,422,202	120.2	38.4	527	6,257,097	123.5	32.7	10,259	104,064,792	91.3	36.2	59	381,372	134.6
能代市	23	310,375	132.0	8.4	97	836,238	108.1	4.4	1,465	14,402,958	85.2	5.0	12	174,376	785.8
横手市	28	353,538	156.1	9.5	144	1,223,210	93.9	6.4	3,038	31,896,045	89.8	11.1	25	241,696	106.4
大館市	25	285,980	168.7	7.7	132	1,307,892	89.7	6.8	2,135	22,627,099	90.7	7.9	5	25,292	34.8
北秋田市	7	43,980	191.2	1.2	45	391,104	113.6	2.0	776	6,314,016	87.2	2.2	6	31,197	94.2
由利本荘市	32	415,600	144.2	11.2	170	1,745,982	144.9	9.1	2,104	15,180,389	93.0	5.3	7	54,972	211.8
にかほ市	12	170,400	138.3	4.6	59	924,272	98.4	4.8	836	8,086,993	95.0	2.8	5	11,827	85.0
男鹿市	6	31,000	23.7	0.8	47	384,300	91.3	2.0	703	7,329,080	88.2	2.5	4	37,987	66.8
湯上市	10	60,500	49.5	1.6	47	505,430	105.1	2.6	870	7,263,948	88.6	2.5	6	34,151	46.0
湯沢市	12	110,130	53.1	3.0	87	1,214,880	114.2	6.3	1,237	14,693,825	104.3	5.1	12	28,718	42.2
大仙市	31	202,724	56.2	5.5	122	1,336,935	123.8	7.0	2,337	20,084,289	91.0	7.0	15	53,081	99.4
仙北市	8	63,900	64.5	1.7	46	568,549	127.8	3.0	857	7,028,565	90.2	2.4	6	35,036	*
鹿角市	12	81,177	92.7	2.2	55	601,187	106.0	3.1	822	8,020,891	91.5	2.8	6	23,336	29.3
13市計	310	3,551,506	109.1	95.9	1,578	17,297,076	114.2	90.3	27,439	266,992,889	91.2	92.8	168	1,133,040	112.1
小坂町	1	3,000	30.0	0.1	4	121,080	378.7	0.6	90	1,189,499	95.0	0.4	0	0	*
鹿角郡計	1	3,000	30.0	0.1	4	121,080	378.7	0.6	90	1,189,499	95.0	0.4	0	0	*
上小阿仁村	1	5,000	100.0	0.1	7	109,492	86.9	0.6	52	536,308	81.5	0.2	7	76,068	*
北秋田郡計	1	5,000	100.0	0.1	7	109,492	86.9	0.6	52	536,308	81.5	0.2	7	76,068	*
藤里町	1	3,500	25.5	0.1	8	51,569	227.7	0.3	67	388,576	92.4	0.1	0	0	*
三種町	2	14,200	43.0	0.4	28	465,100	326.9	2.4	361	3,328,808	87.4	1.2	4	39,490	1,083.3
八峰町	1	1,486	*	0.0	9	69,286	282.8	0.4	140	938,788	77.8	0.3	0	0	*
山本郡計	4	19,186	41.1	0.5	45	585,955	309.3	3.1	568	4,656,172	85.6	1.6	4	39,490	147.7
五城目町	2	7,980	36.3	0.2	9	40,163	84.7	0.2	212	1,494,427	90.8	0.5	0	0	*
八郎潟町	1	1,500	2.7	0.0	6	27,850	19.5	0.1	138	1,114,607	93.6	0.4	0	0	*
井川町	1	50,000	*	1.4	6	66,700	108.5	0.3	99	729,496	89.0	0.3	4	9,951	1,327.9
大湯村	0	0	*	*	3	104,000	52.1	0.5	37	680,277	98.1	0.2	0	0	*
南秋田郡計	4	59,480	61.4	1.6	24	238,713	52.9	1.2	486	4,018,806	92.4	1.4	4	9,951	17.9
美郷町	2	18,000	54.5	0.5	33	312,900	173.7	1.6	436	3,590,142	93.0	1.2	0	0	*
仙北郡計	2	18,000	54.5	0.5	33	312,900	173.7	1.6	436	3,590,142	93.0	1.2	0	0	*
羽後町	3	6,000	157.9	0.2	23	279,500	169.1	1.5	289	2,715,893	91.0	0.9	4	5,321	*
東成瀬村	1	890	178.0	0.0	6	15,490	42.4	0.1	74	552,855	78.7	0.2	0	0	*
雄勝郡計	4	6,890	160.2	0.2	29	294,990	146.2	1.5	363	3,268,748	88.7	1.1	4	5,321	*
県外	2	39,600	165.0	1.1	9	203,100	208.8	1.1	178	3,491,194	95.0	1.2	1	15,071	18.9
合計	328	3,702,662	106.5	100.0	1,729	19,163,306	116.7	100.0	29,612	287,743,757	91.2	100.0	188	1,278,941	108.8

営業室・支所別状況

(単位:千円, %)

	保証承諾								8月末保証債務残高				代位弁済		
	8月中				6年度累計								(6年度累計)		
	件数	金額	前年比	構成比	件数	金額	前年比	構成比	件数	金額	前年比	件数	金額	前年比	
秋田東営業室	72	956,408	172.9	25.8	341	3,970,143	147.9	20.7	6,603	64,300,447	91.7	22.3	30	211,484	143.0
秋田西営業室	52	629,477	63.5	17.0	301	3,457,100	94.3	18.0	5,748	58,450,250	89.9	20.3	43	251,976	63.4
大館支所	47	468,137	160.3	12.6	246	2,600,255	101.3	13.6	3,926	39,694,788	90.4	13.8	24	155,893	82.1
能代支所	28	302,958	105.7	8.2	144	1,397,590	141.2	7.3	2,066	19,979,129	85.6	6.9	16	213,866	437.1
本荘支所	46	601,000	146.1	16.2	234	2,733,254	127.5	14.3	2,937	23,310,069	94.0	8.1	12	66,799	167.5
大曲支所	38	259,124	49.2	7.0	200	2,238,884	122.6	11.7	3,631	31,450,673	91.4	10.9	21	88,117	157.3
横手湯沢支所	45	485,558	117.2	13.1	263	2,766,080	108.5	14.4	4,701	50,558,400	93.7	17.6	42	290,806	98.5
合計	328	3,702,662	106.5	100.0	1,729	19,163,306	116.7	100.0	29,612	287,743,757	91.2	100.0	188	1,278,941	108.8

セーフティネット保証状況

①金融機関別

(単位:千円, %)

	保証承諾						保証承諾累計					
	8月中			内セーフティネット保証分			6年度保証承諾累計			内セーフティネット保証分		
	件数	金額	構成比	件数	金額	構成比	件数	金額	構成比	件数	金額	構成比
みずほ銀行	0	0	*	0	0	*	0	0	*	0	0	*
三菱UFJ銀行	0	0	*	0	0	*	0	0	*	0	0	*
(都市銀行計)	0	0	*	0	0	*	0	0	*	0	0	*
秋田銀行	126	1,369,080	37.0	8	189,704	13.9	711	7,448,768	38.9	37	706,383	9.5
北都銀行	95	1,719,940	46.5	6	142,900	8.3	463	7,299,675	38.1	34	961,205	13.2
荘内銀行	0	0	*	0	0	*	0	0	*	0	0	*
青森銀行	4	20,215	0.5	1	8,215	40.6	8	97,515	0.5	1	8,215	8.4
山形銀行	0	0	*	0	0	*	3	51,000	0.3	0	0	*
東北銀行	1	4,000	0.1	0	0	*	4	71,000	0.4	0	0	*
七十七銀行	3	25,300	0.7	0	0	*	8	92,100	0.5	0	0	*
岩手銀行	0	0	*	0	0	*	0	0	*	0	0	*
みちのく銀行	2	5,000	0.1	0	0	*	11	95,880	0.5	0	0	*
(地方銀行計)	231	3,143,535	84.9	15	340,819	10.8	1,208	15,155,938	79.1	72	1,675,803	11.1
北日本銀行	3	14,100	0.4	0	0	*	24	567,394	3.0	7	288,500	50.8
きらやか銀行	1	8,000	0.2	0	0	*	8	135,000	0.7	1	80,000	59.3
(第二地方銀行計)	4	22,100	0.6	0	0	*	32	702,394	3.7	8	368,500	52.5
秋田信用金庫	25	142,880	3.9	0	0	*	131	922,168	4.8	6	98,200	10.6
羽後信用金庫	42	216,350	5.8	1	13,500	6.2	204	1,126,010	5.9	11	134,400	11.9
(信用金庫計)	67	359,230	9.7	1	13,500	3.8	335	2,048,178	10.7	17	232,600	11.4
秋田県信用組合	24	159,797	4.3	1	11,000	6.9	147	1,207,077	6.3	19	356,547	29.5
あすか信用組合	0	0	*	0	0	*	0	0	*	0	0	*
(信用組合計)	24	159,797	4.3	1	11,000	6.9	147	1,207,077	6.3	19	356,547	29.5
商工組合中央金庫	2	18,000	0.5	0	0	*	5	44,720	0.2	0	0	*
秋田しんせい農協	0	0	*	0	0	*	2	5,000	0.0	0	0	*
(その他計)	2	18,000	0.5	0	0	*	7	49,720	0.3	0	0	*
合計	328	3,702,662	100.0	17	365,319	9.9	1,729	19,163,306	100.0	116	2,633,450	13.7

②市町村別

(単位:千円, %)

	保証承諾						保証承諾累計					
	0			内セーフティネット保証分			6年度保証承諾累計			内セーフティネット保証分		
	件数	金額	構成比	件数	金額	構成比	件数	金額	構成比	件数	金額	構成比
秋田市	104	1,422,202	38.4	4	92,144	6.5	527	6,257,097	32.7	22	725,700	11.6
能代市	23	310,375	8.4	3	74,275	23.9	97	836,238	4.4	6	100,975	12.1
横手市	28	353,538	9.5	1	13,500	3.8	144	1,223,210	6.4	6	95,303	7.8
大館市	25	285,980	7.7	4	73,000	25.5	132	1,307,892	6.8	17	263,092	20.1
北秋田市	7	43,980	1.2	0	0	*	45	391,104	2.0	5	58,948	15.1
由利本荘市	32	415,600	11.2	1	15,000	3.6	170	1,745,982	9.1	12	287,542	16.5
にかほ市	12	170,400	4.6	3	85,400	50.1	59	924,272	4.8	4	120,400	13.0
男鹿市	6	31,000	0.8	0	0	*	47	384,300	2.0	5	38,900	10.1
潟上市	10	60,500	1.6	0	0	*	47	505,430	2.6	0	0	*
湯沢市	12	110,130	3.0	0	0	*	87	1,214,880	6.3	9	118,000	9.7
大仙市	31	202,724	5.5	0	0	*	122	1,336,935	7.0	9	235,484	17.6
仙北市	8	63,900	1.7	1	12,000	18.8	46	568,549	3.0	5	180,384	31.7
鹿角市	12	81,177	2.2	0	0	*	55	601,187	3.1	6	158,230	26.3
13市計	310	3,551,506	95.9	17	365,319	10.3	1,578	17,297,076	90.3	106	2,382,958	13.8
小坂町	1	3,000	0.1	0	0	*	4	121,080	0.6	0	0	*
鹿角郡計	1	3,000	0.1	0	0	*	4	121,080	0.6	0	0	*
上小阿仁村	1	5,000	0.1	0	0	*	7	109,492	0.6	3	86,492	79.0
北秋田郡計	1	5,000	0.1	0	0	*	7	109,492	0.6	3	86,492	79.0
藤里町	1	3,500	0.1	0	0	*	8	51,569	0.3	0	0	*
三種町	2	14,200	0.4	0	0	*	28	465,100	2.4	2	55,000	11.8
八峰町	1	1,486	0.0	0	0	*	9	69,286	0.4	0	0	*
山本郡計	4	19,186	0.5	0	0	*	45	585,955	3.1	2	55,000	9.4
五城目町	2	7,980	0.2	0	0	*	9	40,163	0.2	0	0	*
八郎潟町	1	1,500	0.0	0	0	*	6	27,850	0.1	0	0	*
井川町	1	50,000	1.4	0	0	*	6	66,700	0.3	0	0	*
大潟村	0	0	*	0	0	*	3	104,000	0.5	0	0	*
南秋田郡計	4	59,480	1.6	0	0	*	24	238,713	1.2	0	0	*
美郷町	2	18,000	0.5	0	0	*	33	312,900	1.6	2	49,000	15.7
仙北郡計	2	18,000	0.5	0	0	*	33	312,900	1.6	2	49,000	15.7
羽後町	3	6,000	0.2	0	0	*	23	279,500	1.5	3	60,000	21.5
東成瀬村	1	890	0.0	0	0	*	6	15,490	0.1	0	0	*
雄勝郡計	4	6,890	0.2	0	0	*	29	294,990	1.5	3	60,000	20.3
県外	2	39,600	1.1	0	0	*	9	203,100	1.1	0	0	*
合計	328	3,702,662	100.0	17	365,319	9.9	1,729	19,163,306	100.0	116	2,633,450	13.7

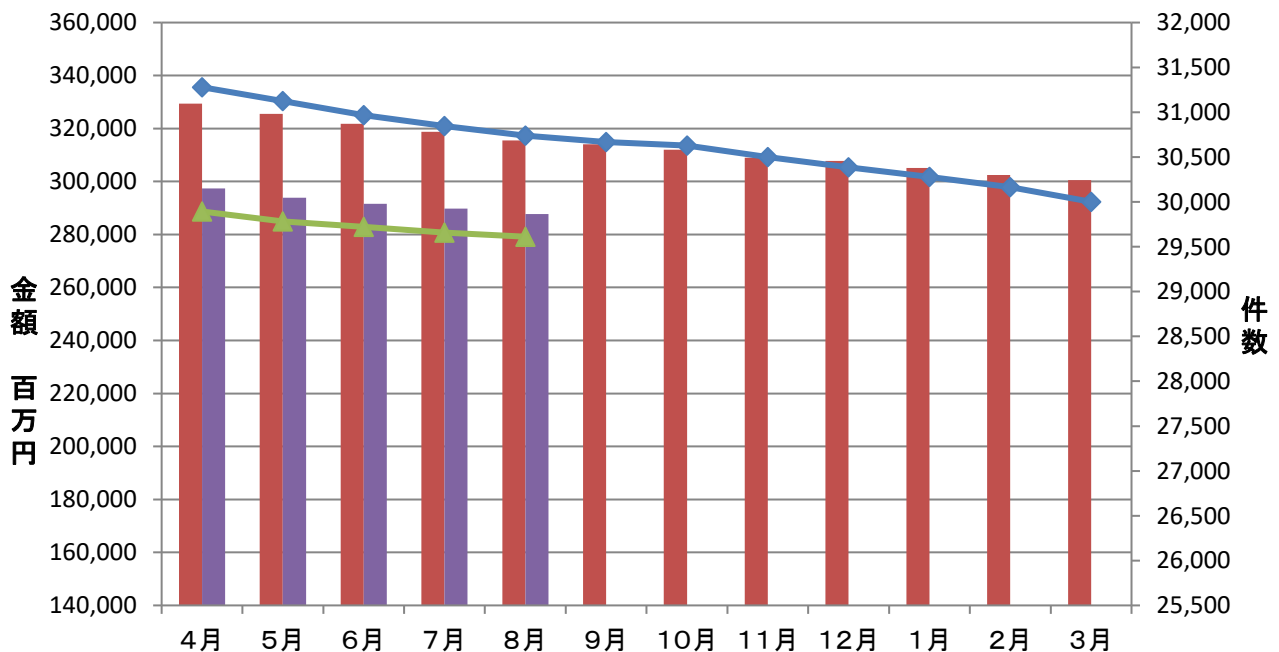
保証承諾実績

■ 令和5年度承諾金額 ■ 令和6年度承諾金額 ◆ 令和5年度承諾件数 ▲ 令和6年度承諾件数



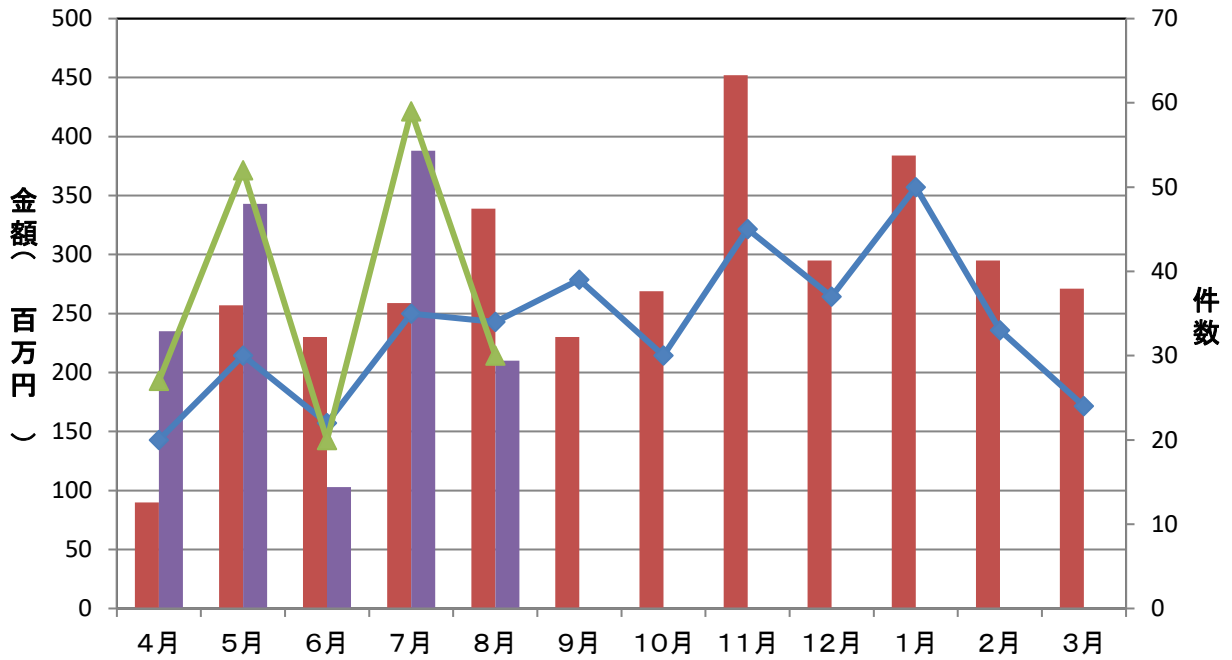
保証債務残高実績

■ 令和5年度残高金額 ■ 令和6年度残高金額 ◆ 令和5年度残高件数 ▲ 令和6年度残高件数



代位弁済実績

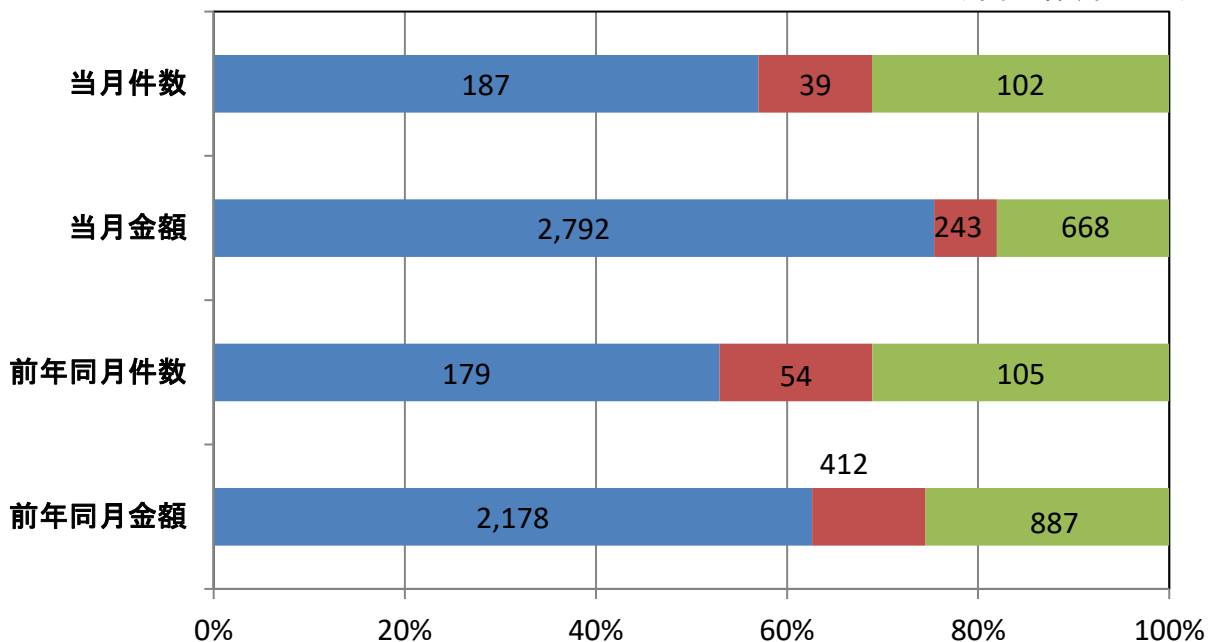
■ 令和5年度代弁金額
 ■ 令和6年度代弁金額
 ◆ 令和5年度代弁件数
 ▲ 令和6年度代弁件数



資金使途別保証承諾実績(当月)

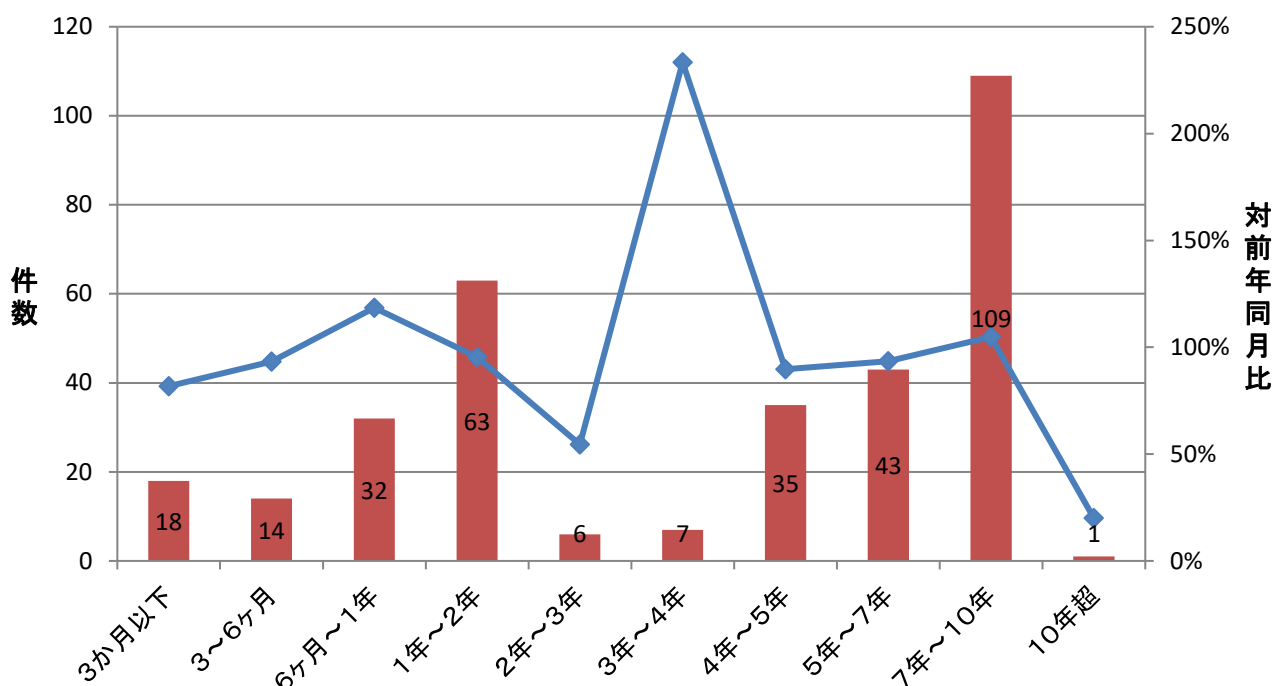
■ 運転資金
 ■ 設備資金
 ■ 運転設備資金

(単位: 件、百万円)



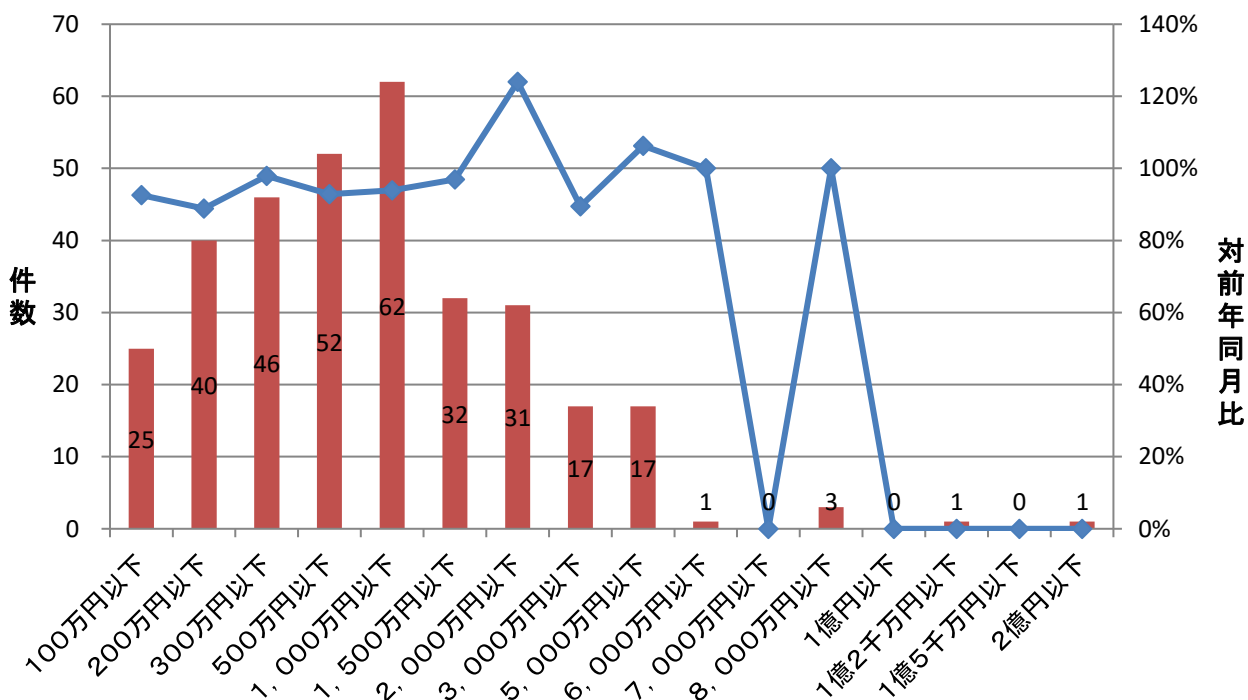
期間別保証承諾実績

■ 件数(当月) ◆ 対前年同月比



金額別保証承諾実績

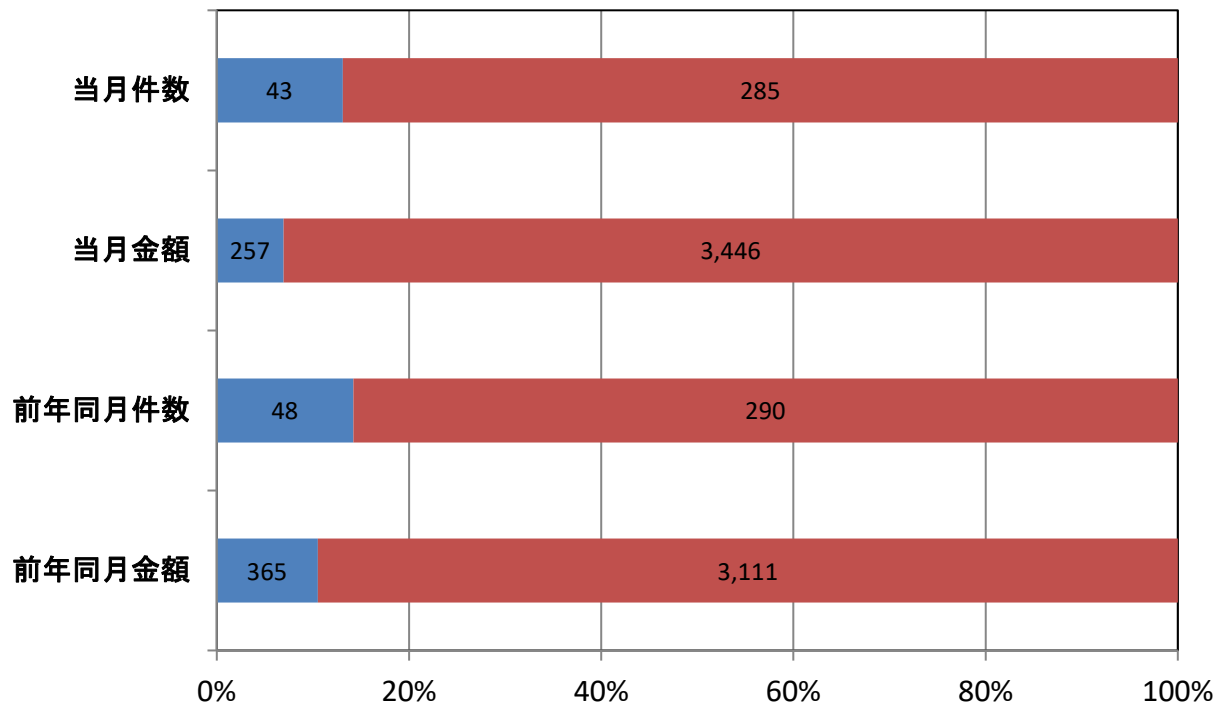
■ 件数(当月) ◆ 対前年同月比



新規・継続別保証承諾実績(当月)

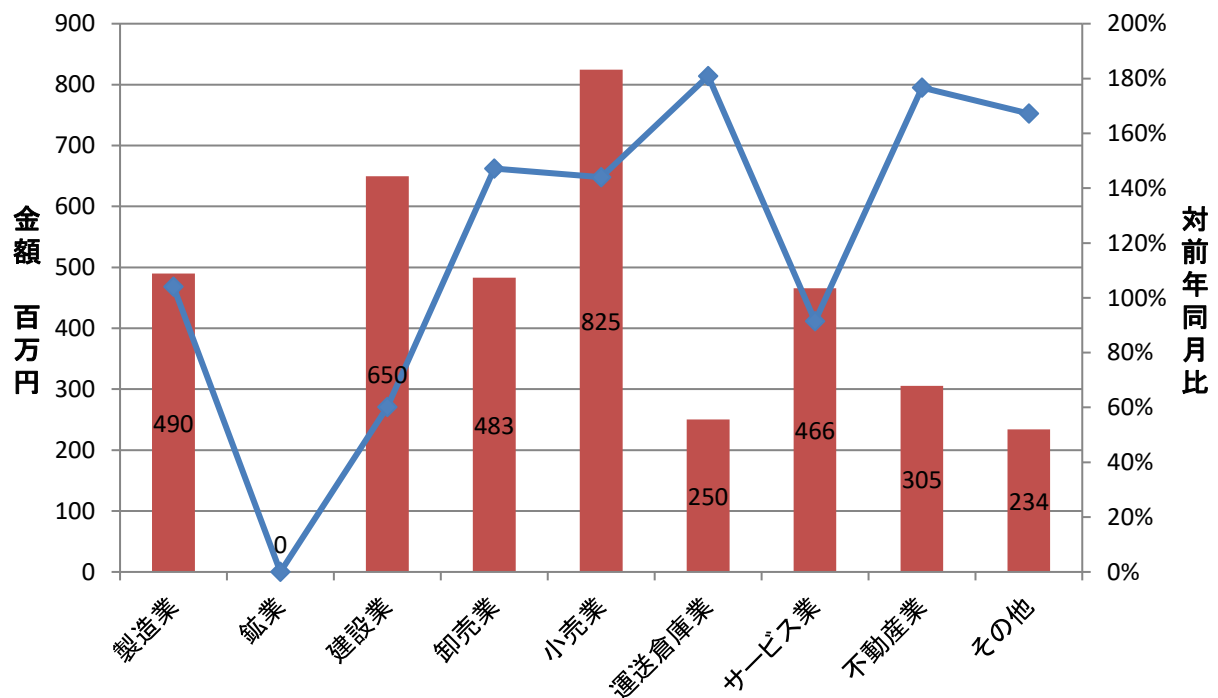
■ 新規 ■ 継続

(単位: 件、百万円)



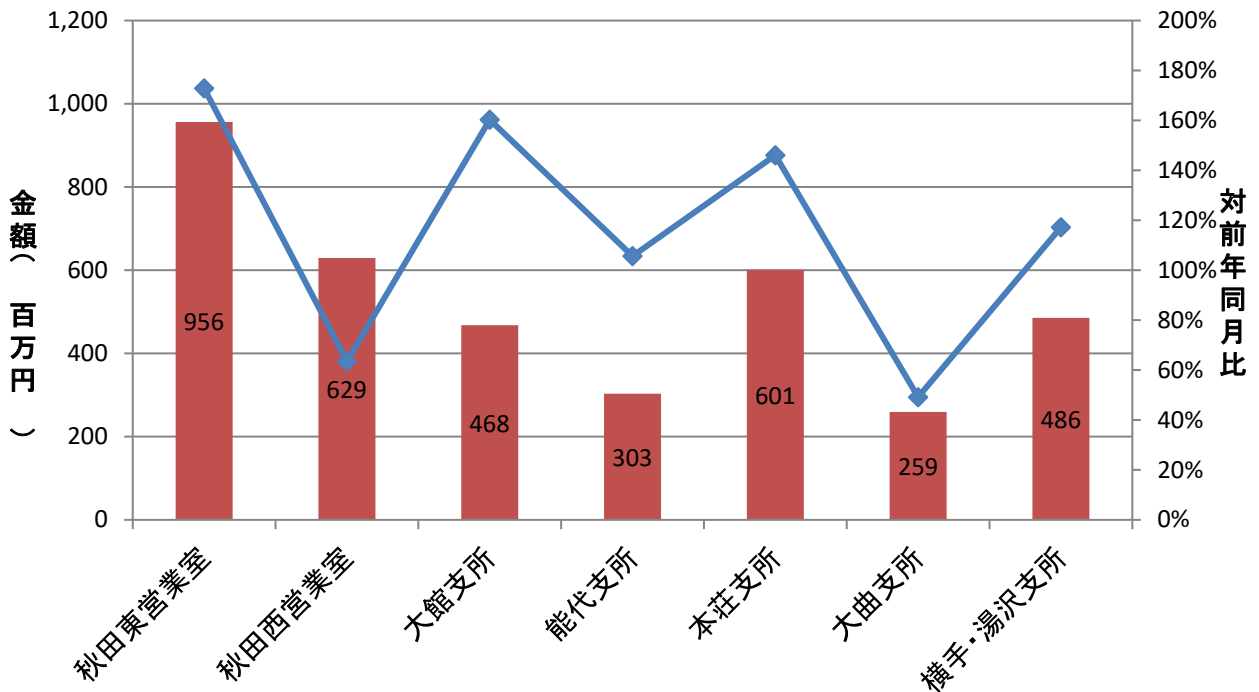
業種別保証承諾実績

■ 金額(当月) ◆ 対前年同月比

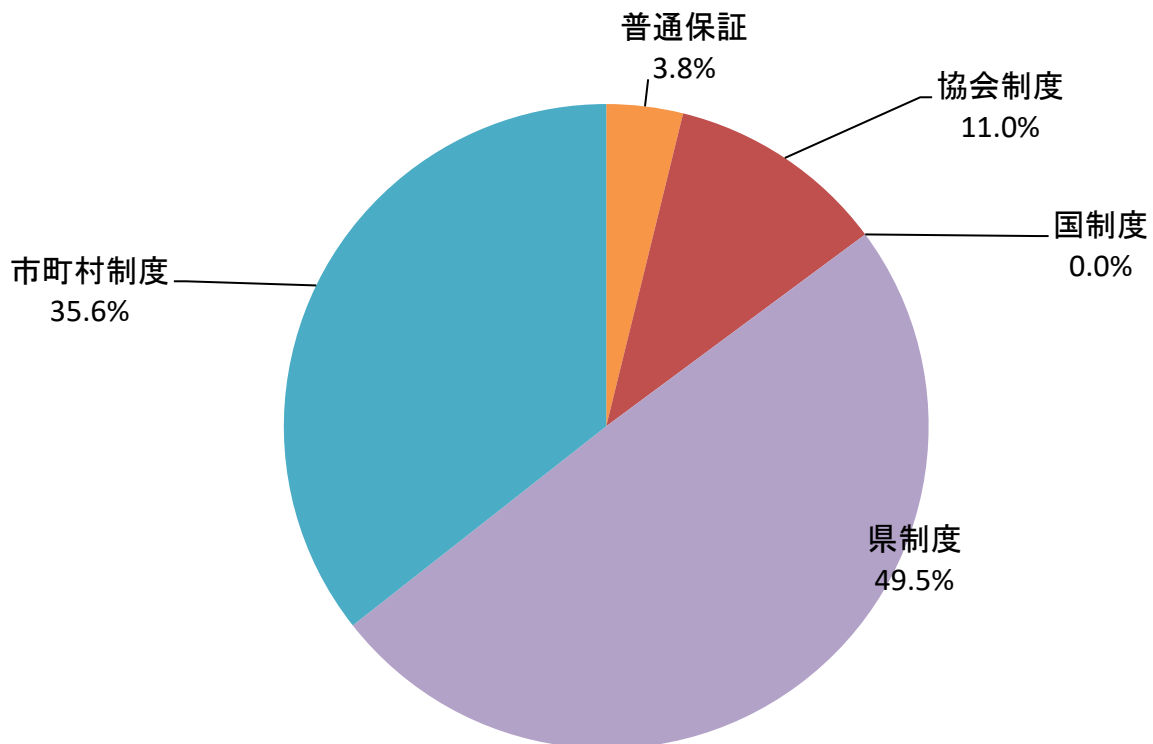


室・支所別保証承諾実績

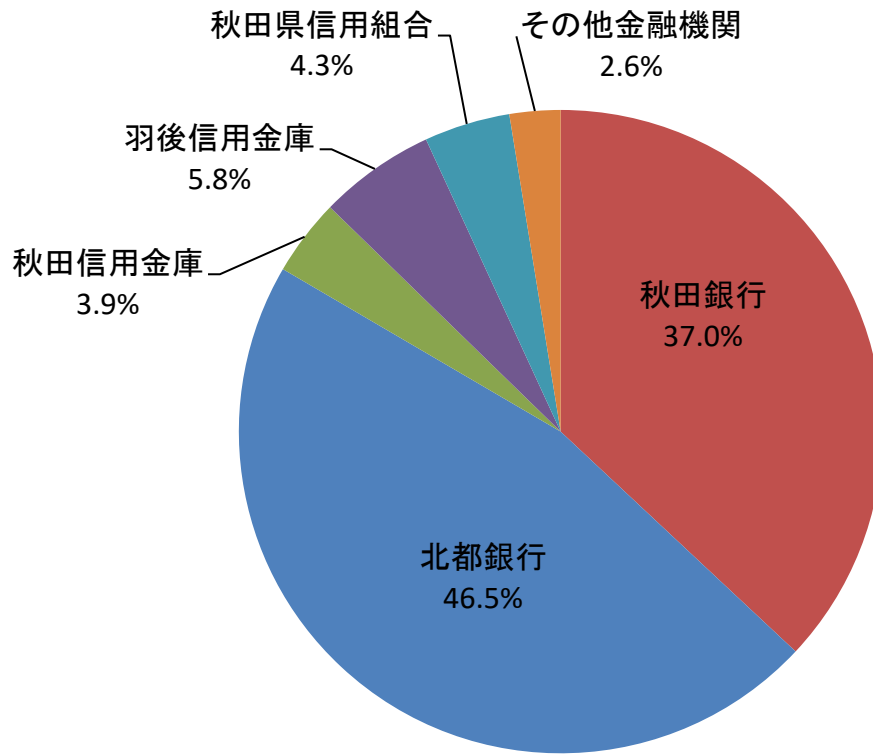
金額(当月) 対前年同月比



制度別保証金額割合(当月)



金融機関別保証承諾割合(当月)



創業者向け保証制度承諾実績

■ 令和5年度承諾金額 ■ 令和6年度承諾金額 ◆ 令和5年度承諾件数 ▲ 令和6年度承諾件数

