

4月事業概況

(単位:千円, %)

項目	件数	金額	対前年比
保証利用企業	14,167	-	95.5
保証申込	344	3,208,079	121.6
保証承諾	332	3,401,833	123.2
保証残高	29,893	297,411,005	90.3
代位弁済	27	234,793	260.2

資金使途別保証承諾状況

(単位:千円, %)

	4 月 中				6 年 度 累 計			
	件数	金額	前年比	構成比	件数	金額	前年比	構成比
運転資金	190	2,134,513	130.1	62.7	190	2,134,513	130.1	62.7
設備資金	36	397,420	81.6	11.7	36	397,420	81.6	11.7
運転設備資金	106	869,900	137.5	25.6	106	869,900	137.5	25.6
合 計	332	3,401,833	123.2	100.0	332	3,401,833	123.2	100.0

期間別保証承諾状況

(単位:千円, %)

	4 月 中				6 年 度 累 計			
	件数	金額	前年比	構成比	件数	金額	前年比	構成比
3 か月以下	4	44,000	98.3	1.3	4	44,000	98.3	1.3
6 か月以下	17	150,610	76.6	4.4	17	150,610	76.6	4.4
1 か年以下	39	612,608	90.4	18.0	39	612,608	90.4	18.0
2 か年以下	56	197,846	128.1	5.8	56	197,846	128.1	5.8
3 か年以下	5	17,700	68.1	0.5	5	17,700	68.1	0.5
4 か年以下	11	41,093	332.2	1.2	11	41,093	332.2	1.2
5 か年以下	35	184,580	109.3	5.4	35	184,580	109.3	5.4
7 か年以下	36	229,378	84.1	6.7	36	229,378	84.1	6.7
1 0 か年以下	124	1,647,018	155.3	48.4	124	1,647,018	155.3	48.4
1 0 か年超	5	277,000	189.7	8.1	5	277,000	189.7	8.1
合 計	332	3,401,833	123.2	100.0	332	3,401,833	123.2	100.0

金額別保証承諾状況

(単位:千円, %)

	4 月 中				6 年 度 累 計			
	件数	金額	前年比	構成比	件数	金額	前年比	構成比
100万円以下	31	27,660	83.9	0.8	31	27,660	83.9	0.8
200万円以下	40	70,010	76.6	2.1	40	70,010	76.6	2.1
300万円以下	45	128,228	112.1	3.8	45	128,228	112.1	3.8
500万円以下	58	271,215	114.8	8.0	58	271,215	114.8	8.0
1,000万円以下	63	523,769	109.6	15.4	63	523,769	109.6	15.4
1,500万円以下	31	428,821	171.6	12.6	31	428,821	171.6	12.6
2,000万円以下	29	546,110	207.1	16.1	29	546,110	207.1	16.1
3,000万円以下	19	494,629	128.1	14.5	19	494,629	128.1	14.5
5,000万円以下	8	326,624	60.8	9.6	8	326,624	60.8	9.6
6,000万円以下	4	224,367	*	6.6	4	224,367	*	6.6
7,000万円以下	1	70,000	*	2.1	1	70,000	*	2.1
8,000万円以下	1	80,000	50.0	2.4	1	80,000	50.0	2.4
1億円以下	1	100,000	100.0	2.9	1	100,000	100.0	2.9
1億2千万円以下	1	110,400	100.0	3.2	1	110,400	100.0	3.2
1億5千万円以下	0	0	*	*	0	0	*	*
2億円以下	0	0	*	*	0	0	*	*
合 計	332	3,401,833	123.2	100.0	332	3,401,833	123.2	100.0

新規・継続別保証承諾状況

(単位:千円, %)

	4 月 中				6 年 度 累 計			
	件数	金額	前年比	構成比	件数	金額	前年比	構成比
新規	31	377,510	193.4	11.1	31	377,510	193.4	11.1
継続	301	3,024,323	117.9	88.9	301	3,024,323	117.9	88.9
合 計	332	3,401,833	123.2	100.0	332	3,401,833	123.2	100.0

金融機関別保証状況

(単位:千円, %)

	保証承諾								4月末保債務残高				代位弁済 (6年度累計)		
	4月中				6年度累計				件数	金額	前年比	構成比	件数	金額	前年比
	件数	金額	前年比	構成比	件数	金額	前年比	構成比							
みずほ銀行	0	0	*	*	0	0	*	*	9	113,044	74.7	0.0	0	0	*
三菱UFJ銀行	0	0	*	*	0	0	*	*	12	121,365	87.2	0.0	0	0	*
(都市銀行計)	0	0	*	*	0	0	*	*	21	234,409	80.7	0.1	0	0	*
秋田銀行	139	1,395,561	131.8	41.0	139	1,395,561	131.8	41.0	12,790	133,130,401	87.8	44.8	11	107,216	228.0
北都銀行	99	1,409,166	122.8	41.4	99	1,409,166	122.8	41.4	9,641	111,437,129	92.2	37.5	10	78,307	356.3
荘内銀行	0	0	*	*	0	0	*	*	22	259,864	92.8	0.1	0	0	*
青森銀行	0	0	*	*	0	0	*	*	112	1,411,673	90.1	0.5	0	0	*
山形銀行	1	24,000	*	0.7	1	24,000	*	0.7	57	729,674	101.3	0.2	3	44,064	*
東北銀行	1	2,000	2.4	0.1	1	2,000	2.4	0.1	78	848,283	94.2	0.3	0	0	*
七十七銀行	1	2,900	7.7	0.1	1	2,900	7.7	0.1	32	338,776	107.9	0.1	0	0	*
岩手銀行	0	0	*	*	0	0	*	*	40	555,554	97.6	0.2	0	0	*
みちのく銀行	2	25,000	83.3	0.7	2	25,000	83.3	0.7	167	1,343,249	95.6	0.5	0	0	*
(地方銀行計)	243	2,858,627	121.3	84.0	243	2,858,627	121.3	84.0	22,939	250,054,602	89.9	84.1	24	229,587	332.7
北日本銀行	2	33,000	1,100.0	1.0	2	33,000	1,100.0	1.0	206	2,353,276	93.5	0.8	0	0	*
きらやか銀行	1	10,000	*	0.3	1	10,000	*	0.3	142	1,408,532	93.0	0.5	0	0	*
(第二地方銀行計)	3	43,000	1,433.3	1.3	3	43,000	1,433.3	1.3	348	3,761,808	93.3	1.3	0	0	*
秋田信用金庫	22	146,619	179.0	4.3	22	146,619	179.0	4.3	2,259	15,513,908	91.3	5.2	0	0	*
羽後信用金庫	41	175,880	91.0	5.2	41	175,880	91.0	5.2	2,399	14,300,212	93.8	4.8	0	0	*
(信用金庫計)	63	322,499	117.2	9.5	63	322,499	117.2	9.5	4,658	29,814,120	92.5	10.0	0	0	*
秋田県信用組合	23	177,707	153.6	5.2	23	177,707	153.6	5.2	1,872	12,879,793	92.9	4.3	3	5,206	396.7
あすか信用組合	0	0	*	*	0	0	*	*	1	31,264	86.2	0.0	0	0	*
(信用組合計)	23	177,707	153.6	5.2	23	177,707	153.6	5.2	1,873	12,911,057	92.9	4.3	3	5,206	396.7
商工組合中央金庫	0	0	*	*	0	0	*	*	50	528,890	92.3	0.2	0	0	*
かづの農協	0	0	*	*	0	0	*	*	1	93,324	87.5	0.0	0	0	*
秋田しんせい農協	0	0	*	*	0	0	*	*	3	12,794	*	0.0	0	0	*
(その他計)	0	0	*	*	0	0	*	*	54	635,008	93.4	0.2	0	0	*
合計	332	3,401,833	123.2	100.0	332	3,401,833	123.2	100.0	29,893	297,411,005	90.3	100.0	27	234,793	260.2

業種別保証状況

(単位:千円, %)

	保証承諾								4月末保債務残高				代位弁済 (6年度累計)		
	4月中				6年度累計				件数	金額	前年比	構成比	件数	金額	前年比
	件数	金額	前年比	構成比	件数	金額	前年比	構成比							
食料品工業	11	188,867	487.4	5.6	11	188,867	487.4	5.6	755	9,662,068	92.9	3.2	0	0	*
繊維品工業	4	30,950	83.6	0.9	4	30,950	83.6	0.9	372	3,481,806	87.9	1.2	0	0	*
木材・木製品工業	5	34,783	347.8	1.0	5	34,783	347.8	1.0	267	4,067,226	93.0	1.4	0	0	*
家具建具工業	1	2,000	11.4	0.1	1	2,000	11.4	0.1	172	1,630,528	90.6	0.5	0	0	*
紙工業	1	10,000	*	0.3	1	10,000	*	0.3	24	266,483	89.3	0.1	0	0	*
製版・製本業	0	0	*	*	0	0	*	*	5	43,570	88.9	0.0	0	0	*
化学工業	0	0	*	*	0	0	*	*	9	155,096	84.1	0.1	0	0	*
石油石炭工業	0	0	*	*	0	0	*	*	7	132,159	87.3	0.0	0	0	*
ゴム・プラスチック工業	1	3,000	*	0.1	1	3,000	*	0.1	60	786,479	84.8	0.3	0	0	*
ゴム製品工業	0	0	*	*	0	0	*	*	6	151,920	88.1	0.1	0	0	*
皮革工業	1	15,000	*	0.4	1	15,000	*	0.4	54	340,902	76.9	0.1	0	0	*
窯業	0	0	*	*	0	0	*	*	106	1,594,124	88.8	0.5	0	0	*
機械工業	5	68,000	83.0	2.0	5	68,000	83.0	2.0	503	6,742,887	89.7	2.3	0	0	*
電気機器工業	3	66,000	188.6	1.9	3	66,000	188.6	1.9	202	3,894,513	91.2	1.3	0	0	*
車輛工業	1	20,000	*	0.6	1	20,000	*	0.6	40	933,400	87.4	0.3	0	0	*
船舶工業	0	0	*	*	0	0	*	*	3	4,071	40.3	0.0	0	0	*
金属工業	7	180,460	156.4	5.3	7	180,460	156.4	5.3	302	5,271,025	90.2	1.8	0	0	*
ソフトウェア業	3	4,800	*	0.1	3	4,800	*	0.1	85	929,728	97.9	0.3	0	0	*
情報処理サービス業	0	0	*	*	0	0	*	*	6	23,369	87.1	0.0	0	0	*
農林漁業	1	8,000	*	0.2	1	8,000	*	0.2	28	183,653	68.7	0.1	0	0	*
その他の工業	12	85,487	67.3	2.5	12	85,487	67.3	2.5	877	4,970,157	90.1	1.7	0	0	*
製造業計	56	717,347	152.2	21.1	56	717,347	152.2	21.1	3,883	45,265,164	90.5	15.2	0	0	*
鉱業	1	5,050	34.8	0.1	1	5,050	34.8	0.1	74	1,466,342	93.3	0.5	0	0	*
建設業	95	897,327	147.1	26.4	95	897,327	147.1	26.4	7,554	69,889,397	88.6	23.5	5	34,165	97.6
卸売業	13	169,900	49.5	5.0	13	169,900	49.5	5.0	2,010	27,851,410	88.5	9.4	2	20,943	368.7
小売業	81	677,247	155.5	19.9	81	677,247	155.5	19.9	7,410	58,401,939	90.5	19.6	14	130,645	263.6
運送倉庫業	6	73,800	37.7	2.2	6	73,800	37.7	2.2	949	13,506,268	89.5	4.5	0	0	*
サービス業	63	612,913	139.0	18.0	63	612,913	139.0	18.0	5,828	57,842,988	92.1	19.4	6	49,040	*
不動産業	13	157,460	84.1	4.6	13	157,460	84.1	4.6	1,498	15,182,940	94.4	5.1	0	0	*
その他	4	90,789	147.2	2.7	4	90,789	147.2	2.7	687	8,004,558	88.9	2.7	0	0	*
非製造業計	276	2,684,486	117.3	78.9	276	2,684,486	117.3	78.9	26,010	252,145,841	90.2	84.8	27	234,793	260.2
合計	332	3,401,833	123.2	100.0	332	3,401,833	123.2	100.0	29,893	297,411,005	90.3	100.0	27	234,793	260.2

市町村別保証状況

(単位:千円, %)

	保証承諾								4月末保債務残高				代位弁済		
	4月中				6年度累計								(6年度累計)		
	件数	金額	前年比	構成比	件数	金額	前年比	構成比	件数	金額	前年比	件数	金額	前年比	
秋田市	92	984,979	124.3	29.0	92	984,979	124.3	29.0	10,344	107,465,889	91.0	36.1	5	10,375	99.1
能代市	20	124,430	98.1	3.7	20	124,430	98.1	3.7	1,479	15,143,030	84.7	5.1	0	0	*
横手市	36	282,680	92.5	8.3	36	282,680	92.5	8.3	3,082	33,294,875	90.2	11.2	7	107,826	610.5
大館市	25	184,717	78.7	5.4	25	184,717	78.7	5.4	2,144	23,519,699	90.3	7.9	0	0	*
北秋田市	6	41,000	55.6	1.2	6	41,000	55.6	1.2	784	6,533,119	83.7	2.2	2	1,409	*
由利本荘市	28	214,644	533.3	6.3	28	214,644	533.3	6.3	2,102	15,445,995	91.5	5.2	7	54,972	287.6
にかほ市	15	253,700	82.8	7.5	15	253,700	82.8	7.5	852	8,131,828	92.7	2.7	0	0	*
男鹿市	11	62,500	91.6	1.8	11	62,500	91.6	1.8	703	7,554,221	87.9	2.5	0	0	*
湯上市	8	107,750	205.2	3.2	8	107,750	205.2	3.2	880	7,461,075	84.5	2.5	1	10,272	190.9
湯沢市	26	414,450	637.6	12.2	26	414,450	637.6	12.2	1,259	15,368,991	103.8	5.2	0	0	*
大仙市	20	186,500	117.2	5.5	20	186,500	117.2	5.5	2,378	20,830,593	90.0	7.0	2	20,943	*
仙北市	7	120,300	312.2	3.5	7	120,300	312.2	3.5	875	7,350,345	90.1	2.5	3	28,997	*
鹿角市	8	59,000	30.3	1.7	8	59,000	30.3	1.7	827	8,159,311	88.0	2.7	0	0	*
13市計	302	3,036,650	123.5	89.3	302	3,036,650	123.5	89.3	27,709	276,258,971	90.5	92.9	27	234,793	286.4
小坂町	1	100,000	2,341.9	2.9	1	100,000	2,341.9	2.9	89	1,117,738	85.1	0.4	0	0	*
鹿角郡計	1	100,000	2,341.9	2.9	1	100,000	2,341.9	2.9	89	1,117,738	85.1	0.4	0	0	*
上小阿仁村	1	5,000	*	0.1	1	5,000	*	0.1	63	618,960	92.3	0.2	0	0	*
北秋田郡計	1	5,000	*	0.1	1	5,000	*	0.1	63	618,960	92.3	0.2	0	0	*
藤里町	1	1,000	20.0	0.0	1	1,000	20.0	0.0	65	390,258	89.5	0.1	0	0	*
三種町	2	21,800	59.7	0.6	2	21,800	59.7	0.6	367	3,274,780	84.2	1.1	0	0	*
八峰町	1	1,000	7.4	0.0	1	1,000	7.4	0.0	136	929,127	68.5	0.3	0	0	*
山本郡計	4	23,800	43.3	0.7	4	23,800	43.3	0.7	568	4,594,165	80.8	1.5	0	0	*
五城目町	3	21,183	*	0.6	3	21,183	*	0.6	211	1,585,729	90.1	0.5	0	0	*
八郎潟町	1	5,000	333.3	0.1	1	5,000	333.3	0.1	137	1,148,118	89.3	0.4	0	0	*
井川町	2	3,800	10.9	0.1	2	3,800	10.9	0.1	103	777,707	93.5	0.3	0	0	*
大湯村	0	0	*	*	0	0	*	*	38	716,799	103.5	0.2	0	0	*
南秋田郡計	6	29,983	25.7	0.9	6	29,983	25.7	0.9	489	4,228,353	92.5	1.4	0	0	*
美郷町	12	130,900	300.9	3.8	12	130,900	300.9	3.8	439	3,687,155	91.3	1.2	0	0	*
仙北郡計	12	130,900	300.9	3.8	12	130,900	300.9	3.8	439	3,687,155	91.3	1.2	0	0	*
羽後町	4	59,000	140.5	1.7	4	59,000	140.5	1.7	285	2,709,217	87.3	0.9	0	0	*
東成瀬村	0	0	*	*	0	0	*	*	72	590,596	82.3	0.2	0	0	*
雄勝郡計	4	59,000	95.2	1.7	4	59,000	95.2	1.7	357	3,299,813	86.3	1.1	0	0	*
県外	2	16,500	79.9	0.5	2	16,500	79.9	0.5	179	3,605,851	88.2	1.2	0	0	*
合計	332	3,401,833	123.2	100.0	332	3,401,833	123.2	100.0	29,893	297,411,005	90.3	100.0	27	234,793	260.2

営業室・支所別状況

(単位:千円, %)

	保証承諾								4月末保債務残高				代位弁済		
	4月中				6年度累計								(6年度累計)		
	件数	金額	前年比	構成比	件数	金額	前年比	構成比	件数	金額	前年比	件数	金額	前年比	
秋田東営業室	53	609,037	126.2	17.9	53	609,037	126.2	17.9	6,643	66,288,301	91.0	22.3	0	0	*
秋田西営業室	63	569,675	100.6	16.7	63	569,675	100.6	16.7	5,808	60,547,493	89.5	20.4	6	20,647	57.1
大館支所	42	395,217	77.1	11.6	42	395,217	77.1	11.6	3,959	40,971,297	88.5	13.8	2	1,409	30.5
能代支所	24	147,730	81.2	4.3	24	147,730	81.2	4.3	2,082	20,820,206	84.2	7.0	0	0	*
本荘支所	45	486,344	141.8	14.3	45	486,344	141.8	14.3	2,950	23,569,510	91.8	7.9	7	54,972	287.6
大曲支所	39	437,700	186.9	12.9	39	437,700	186.9	12.9	3,686	32,516,851	90.1	10.9	5	49,940	*
横手湯沢支所	66	756,130	172.0	22.2	66	756,130	172.0	22.2	4,765	52,697,347	93.8	17.7	7	107,826	610.5
合計	332	3,401,833	123.2	100.0	332	3,401,833	123.2	100.0	29,893	297,411,005	90.3	100.0	27	234,793	260.2

制度別保証状況

(単位:千円,%)

	保証承諾								4月末保証債務残高				代位弁済 (6年度累計)		
	4月中				6年度累計				件数	金額	前年比	構成比	件数	金額	前年比
	件数	金額	前年比	構成比	件数	金額	前年比	構成比							
普通保証	1	60,000	600.0	1.8	1	60,000	600.0	1.8	442	8,661,331	92.1	2.9	0	0	*
継続短期	15	228,000	89.8	6.7	15	228,000	89.8	6.7	85	1,617,201	78.2	0.5	1	4,812	*
長期安定	0	0	*	*	0	0	*	*	1	10,485	75.3	0.0	0	0	*
長期資金	0	0	*	*	0	0	*	*	1	14,591	58.7	0.0	0	0	*
当座貸越	7	133,000	886.7	3.9	7	133,000	886.7	3.9	136	3,453,122	94.0	1.2	0	0	*
カードローン	22	123,000	86.3	3.6	22	123,000	86.3	3.6	504	3,136,893	93.4	1.1	2	22,266	*
カードmini	34	64,200	87.8	1.9	34	64,200	87.8	1.9	1,253	1,991,598	91.8	0.7	0	0	*
流動資産(根保証)	1	110,400	100.0	3.2	1	110,400	100.0	3.2	5	486,400	100.0	0.2	0	0	*
特定社債	0	0	*	*	0	0	*	*	7	196,000	66.9	0.1	0	0	*
秋田銀行提携保証	0	0	*	*	0	0	*	*	45	247,300	58.8	0.1	0	0	*
Bizこまち	0	0	*	*	0	0	*	*	22	40,198	77.1	0.0	0	0	*
北都銀行提携保証	0	0	*	*	0	0	*	*	182	1,114,496	72.4	0.4	0	0	*
ほくと創業	0	0	*	*	0	0	*	*	27	40,302	74.1	0.0	0	0	*
秋田信託提携保証	0	0	*	*	0	0	*	*	1	492	56.7	0.0	0	0	*
あきしん創業	0	0	*	*	0	0	*	*	44	141,204	112.4	0.0	0	0	*
羽後信託提携保証	0	0	*	*	0	0	*	*	1	2,200	26.5	0.0	0	0	*
県信組提携保証	0	0	*	*	0	0	*	*	1	480	25.2	0.0	0	0	*
財務型無保証人	0	0	*	*	0	0	*	*	2	42,316	57.4	0.0	0	0	*
事業承継サポート	1	100,000	*	2.9	1	100,000	*	2.9	2	124,064	92.6	0.0	0	0	*
経営承継準備	0	0	*	*	0	0	*	*	1	27,480	93.2	0.0	0	0	*
順風通帆	0	0	*	*	0	0	*	*	119	5,017,502	100.5	1.7	0	0	*
創業不動産取得支援	0	0	*	*	0	0	*	*	11	134,233	178.9	0.0	0	0	*
その他		0				0				0					
協会制度計	80	758,600	120.3	22.3	80	758,600	120.3	22.3	2,450	17,838,557	91.0	6.0	3	27,078	1,436.1
国経営安定	0	0	*	*	0	0	*	*	22	715,173	88.7	0.2	0	0	*
経営革新関連	0	0	*	*	0	0	*	*	1	9,873	48.4	0.0	0	0	*
安定化(借換)	0	0	*	*	0	0	*	*	1	139	27.9	0.0	0	0	*
全国緊急	0	0	*	*	0	0	*	*	3	47,539	98.8	0.0	0	0	*
経営力強化	0	0	*	*	0	0	*	*	17	294,139	54.7	0.1	0	0	*
経営サポート	0	0	*	*	0	0	*	*	16	334,238	96.8	0.1	0	0	*
危機関連	0	0	*	*	0	0	*	*	12	422,523	69.9	0.1	0	0	*
伴走特別	2	24,857	232.7	0.7	2	24,857	232.7	0.7	36	525,828	207.8	0.2	0	0	*
改善サポ感染	0	0	*	*	0	0	*	*	5	134,595	126.3	0.0	0	0	*
SSS保証		0				0				0					
国補助選択型		0				0				0					
プロパー融資借換特別保証		0				0				0					
その他		0				0				0					
国制度計	2	24,857	232.7	0.7	2	24,857	232.7	0.7	113	2,484,046	91.2	0.8	0	0	*
振興資金(固定)	3	22,000	45.4	0.6	3	22,000	45.4	0.6	80	632,886	93.4	0.2	0	0	*
振興資金(変動)	28	419,775	77.0	12.3	28	419,775	77.0	12.3	1,164	13,338,612	97.2	4.5	2	28,609	273.9
振興資金(小規模)	1	10,000	334.4	0.3	1	10,000	334.4	0.3	18	70,846	105.6	0.0	1	657	*
振興資金(23年地震)	0	0	*	*	0	0	*	*	27	277,245	88.3	0.1	0	0	*
災害復旧	0	0	*	*	0	0	*	*	6	124,308	431.5	0.0	0	0	*
県ABL(根保証)	0	0	*	*	0	0	*	*	21	304,000	100.5	0.1	0	0	*
経営安定受注減	3	61,700	617.0	1.8	3	61,700	617.0	1.8	223	1,972,928	74.8	0.7	0	0	*
経営安定原油対策	0	0	*	*	0	0	*	*	1	5,755	100.0	0.0	0	0	*
原油価格対策	0	0	*	*	0	0	*	*	5	69,659	74.2	0.0	0	0	*
県緊急対策	0	0	*	*	0	0	*	*	64	682,318	52.0	0.2	0	0	*
受注減小	5	22,500	129.3	0.7	5	22,500	129.3	0.7	197	643,618	88.8	0.2	0	0	*
経営安定連倒	0	0	*	*	0	0	*	*	4	26,694	81.6	0.0	0	0	*
連倒小	0	0	*	*	0	0	*	*	1	350	49.3	0.0	0	0	*
経営安定再生	0	0	*	*	0	0	*	*	8	179,540	82.5	0.1	0	0	*
経営安定消費税	0	0	*	*	0	0	*	*	13	88,275	56.8	0.0	0	0	*
経営安定消費強化	0	0	*	*	0	0	*	*	2	8,638	87.9	0.0	0	0	*
経営安定借換	0	0	*	*	0	0	*	*	78	534,108	65.2	0.2	0	0	*
経営安定借換	0	0	*	*	0	0	*	*	14	101,461	84.2	0.0	0	0	*
経営安定コロナ	18	344,800	208.3	10.1	18	344,800	208.3	10.1	2,857	48,372,226	92.8	16.3	1	1,500	33.9
県創業支援	6	22,000	54.9	0.6	6	22,000	54.9	0.6	371	1,494,038	118.7	0.5	1	2,537	*
新事業事業革新	0	0	*	*	0	0	*	*	35	354,105	112.6	0.1	0	0	*
県支援創業関連	0	0	*	*	0	0	*	*	1	1,520	74.4	0.0	0	0	*
新事業フェニックス	0	0	*	*	0	0	*	*	1	71,034	100.0	0.0	0	0	*
事業承継資金	0	0	*	*	0	0	*	*	57	714,297	165.4	0.2	0	0	*
県小口	3	5,800	193.3	0.2	3	5,800	193.3	0.2	56	152,423	107.1	0.1	0	0	*
県アグリ	1	8,000	*	0.2	1	8,000	*	0.2	9	39,942	103.5	0.0	0	0	*
エネルギー設備	0	0	*	*	0	0	*	*	54	1,258,240	85.5	0.4	0	0	*
エネルギー支援	0	0	*	*	0	0	*	*	12	351,638	86.1	0.1	0	0	*
29大雨	0	0	*	*	0	0	*	*	10	47,103	78.7	0.0	0	0	*
エネルギー産業	0	0	*	*	0	0	*	*	2	104,700	*	0.0	0	0	*
国無利子	0	0	*	*	0	0	*	*	10,700	114,627,903	81.1	38.5	7	68,592	121.0
県無利子	0	0	*	*	0	0	*	*	984	15,564,028	84.3	5.2	4	78,821	*
ハトインタツ	0	0	*	*	0	0	*	*	56	2,117,915	143.5	0.7	0	0	*
県伴走特別	24	423,862	196.0	12.5	24	423,862	196.0	12.5	251	5,765,442	500.6	1.9	2	11,024	*
県改善サポ感染	5	131,419	373.8	3.9	5	131,419	373.8	3.9	20	687,722	487.2	0.2	0	0	*
賞金水準向上(特定社債)	2	64,000	80.0	1.9	2	64,000	80.0	1.9	81	4,111,760	231.8	1.4	0	0	*
経営安定価格高騰枠	0	0	*	*	0	0	*	*	9	269,053	105.3	0.1	0	0	*
スリーS保証	0	0	*	*	0	0	*	*	7	67,207	*	0.0	0	0	*
R5大雨	0	0	*	*	0	0	*	*	60	534,518	*	0.2	0	0	*
県危機関連コロナ	0	0	*	*	0	0	*	*	1,127	16,727,256	81.7	5.6	0	0	*
その他	0	0	*	*	0	0	*	*	0	0	*	*	0	0	*
県制度計	99	1,535,856	124.7	45.1	99	1,535,856	124.7	45.1	18,686	232,495,307	88.5	78.2	18	191,740	264.7
市町村制度計	150	1,022,520	116.6	30.1	150	1,022,520	116.6	30.1	8,202	35,931,763	102.3	12.1	6	15,975	141.4
商工貯蓄共済		0				0				0					
合計	332	3,401,833	123.2	100.0	332	3,401,833	123.2	100.0	29,893	297,411,005	90.3	100.0	27	234,793	260.2

市町村制度別保証状況

(単位:千円,%)

	保証承諾								4月末保証債務残高				代位弁済 (6年度累計)		
	4月中				6年度累計				件数	金額	前年比	構成比	件数	金額	前年比
	件数	金額	前年比	構成比	件数	金額	前年比	構成比							
秋田市	20	232,160	109.2	22.7	20	232,160	109.2	22.7	875	6,475,145	108.3	18.0	0	0	*
秋田市(設備)	0	0	*	*	0	0	*	*	19	123,324	122.9	0.3	0	0	*
秋田市(空き店舗)	0	0	*	*	0	0	*	*	0	0	*	*	0	0	*
秋田市(副業)	1	20,000	*	2.0	1	20,000	*	2.0	189	853,021	110.1	2.4	1	2,632	*
秋田市(新分野)	0	0	*	*	0	0	*	*	4	16,120	84.2	0.0	0	0	*
秋田市(緊急)	0	0	*	*	0	0	*	*	23	308,584	86.6	0.9	0	0	*
秋田市小口	16	51,090	98.3	5.0	16	51,090	98.3	5.0	844	2,045,163	110.0	5.7	1	2,201	*
秋田市中心空き店舗	1	6,000	150.0	0.6	1	6,000	150.0	0.6	24	220,060	171.2	0.6	0	0	*
秋田市中心市街地設備	0	0	*	*	0	0	*	*	6	16,510	86.2	0.0	0	0	*
男鹿市	2	17,000	225.3	1.7	2	17,000	225.3	1.7	81	335,122	84.6	0.9	0	0	*
男鹿小口	2	6,700	87.0	0.7	2	6,700	87.0	0.7	58	114,645	109.1	0.3	0	0	*
男鹿創業	0	0	*	*	0	0	*	*	6	17,226	114.1	0.0	0	0	*
湯上市	3	38,000	3,800.0	3.7	3	38,000	3,800.0	3.7	71	371,737	95.6	1.0	0	0	*
湯上市小口	2	8,750	182.3	0.9	2	8,750	182.3	0.9	84	194,634	106.5	0.5	0	0	*
五城目町	1	8,200	*	0.8	1	8,200	*	0.8	14	54,528	94.2	0.2	0	0	*
マル五小口	0	0	*	*	0	0	*	*	11	35,909	113.2	0.1	0	0	*
五創業	0	0	*	*	0	0	*	*	2	1,709	45.6	0.0	0	0	*
八郎潟町	0	0	*	*	0	0	*	*	13	42,431	91.9	0.1	0	0	*
マル八小口	1	5,000	*	0.5	1	5,000	*	0.5	7	16,767	108.9	0.0	0	0	*
八創業	0	0	*	*	0	0	*	*	1	126	38.5	0.0	0	0	*
井川町	0	0	*	*	0	0	*	*	4	25,825	107.2	0.1	0	0	*
マル井小口	0	0	*	*	0	0	*	*	9	14,486	180.6	0.0	0	0	*
大湯村	0	0	*	*	0	0	*	*	1	4,204	40.7	0.0	0	0	*
湯小口	0	0	*	*	0	0	*	*	6	12,636	82.7	0.0	0	0	*
秋田市 マル無	0	0	*	*	0	0	*	*	1	2,915	63.6	0.0	0	0	*
東西営業室管内計	49	392,900	112.8	38.4	49	392,900	112.8	38.4	2,353	11,302,824	107.2	31.5	2	4,833	56.5
大館市	5	30,940	213.4	3.0	5	30,940	213.4	3.0	422	3,125,097	94.0	8.7	0	0	*
大館市小口	9	31,200	311.7	3.1	9	31,200	311.7	3.1	176	356,111	116.6	1.0	0	0	*
大館市(機械)	0	0	*	*	0	0	*	*	24	32,730	98.5	0.1	0	0	*
大館市特別	0	0	*	*	0	0	*	*	273	1,540,992	83.1	4.3	0	0	*
大館市小口特別	0	0	*	*	0	0	*	*	12	30,790	79.9	0.1	0	0	*
大創業	1	4,500	*	0.4	1	4,500	*	0.4	19	71,557	96.0	0.2	0	0	*
マル大SSS	0	0	*	*	0	0	*	*	1	2,500	*	0.0	0	0	*
北秋田市	3	13,000	83.1	1.3	3	13,000	83.1	1.3	283	1,036,589	96.3	2.9	0	0	*
北秋田市特別	0	0	*	*	0	0	*	*	17	32,545	75.0	0.1	0	0	*
鹿角市	2	15,000	61.7	1.5	2	15,000	61.7	1.5	135	843,464	104.7	2.3	0	0	*
鹿小口	1	2,000	55.6	0.2	1	2,000	55.6	0.2	92	232,844	106.7	0.6	0	0	*
鹿創業	0	0	*	*	0	0	*	*	22	41,444	107.9	0.1	0	0	*
小坂町	0	0	*	*	0	0	*	*	20	53,754	101.9	0.1	0	0	*
坂創業	0	0	*	*	0	0	*	*	2	4,568	*	0.0	0	0	*
上小阿仁村	0	0	*	*	0	0	*	*	14	41,786	102.3	0.1	0	0	*
大館支所管内計	21	96,640	130.7	9.5	21	96,640	130.7	9.5	1,512	7,446,769	94.2	20.7	0	0	*
能代市	6	81,370	173.5	8.0	6	81,370	173.5	8.0	186	1,151,530	126.2	3.2	0	0	*
能小口	7	18,680	46.7	1.8	7	18,680	46.7	1.8	180	411,131	99.6	1.1	0	0	*
能創業	1	1,000	11.8	0.1	1	1,000	11.8	0.1	23	52,690	103.3	0.1	0	0	*
藤里町	0	0	*	*	0	0	*	*	5	26,260	90.6	0.1	0	0	*
藤小口	0	0	*	*	0	0	*	*	13	26,908	110.7	0.1	0	0	*
藤創業	0	0	*	*	0	0	*	*	2	5,878	352.0	0.0	0	0	*
三種町	1	20,000	59.7	2.0	1	20,000	59.7	2.0	41	306,728	98.8	0.9	0	0	*
三小口	0	0	*	*	0	0	*	*	42	77,988	112.1	0.2	0	0	*
三創業	0	0	*	*	0	0	*	*	2	8,054	272.3	0.0	0	0	*
八峰町	0	0	*	*	0	0	*	*	20	85,585	101.1	0.2	0	0	*
ぶな小口	0	0	*	*	0	0	*	*	38	97,526	107.9	0.3	0	0	*
マルぶな創業	0	0	*	*	0	0	*	*	2	3,514	87.6	0.0	0	0	*
能代支所管内計	15	121,050	85.0	11.8	15	121,050	85.0	11.8	554	2,253,791	113.1	6.3	0	0	*
由利本荘市	4	26,600	289.1	2.6	4	26,600	289.1	2.6	139	667,326	133.7	1.9	1	4,068	*
由利本荘小口	6	15,000	375.0	1.5	6	15,000	375.0	1.5	179	324,870	119.3	0.9	1	1,844	*
由利本荘特別	0	0	*	*	0	0	*	*	80	190,713	90.1	0.5	0	0	*
由利本荘市特別	0	0	*	*	0	0	*	*	8	39,000	80.3	0.1	0	0	*
由利本荘市小口特別	0	0	*	*	0	0	*	*	326	585,496	75.2	1.6	1	3,258	*
にかほ市	5	47,300	103.1	4.6	5	47,300	103.1	4.6	173	1,075,840	101.4	3.0	0	0	*
にかほ小口	2	14,000	170.7	1.4	2	14,000	170.7	1.4	114	298,201	108.5	0.8	0	0	*
にかほ創業	0	0	*	*	0	0	*	*	12	20,382	87.8	0.1	0	0	*
にかほ市特別	0	0	*	*	0	0	*	*	21	95,282	85.1	0.3	0	0	*
本荘支所管内計	17	102,900	152.9	10.1	17	102,900	152.9	10.1	1,052	3,297,111	100.5	9.2	3	9,170	*
大仙市	4	41,500	109.2	4.1	4	41,500	109.2	4.1	354	2,417,527	111.3	6.7	1	1,972	*
仙小口	2	2,000	8.3	0.2	2	2,000	8.3	0.2	251	581,652	121.3	1.6	0	0	*
仙創業	2	10,000	*	1.0	2	10,000	*	1.0	44	140,627	111.8	0.4	0	0	*
大仙市緊急	0	0	*	*	0	0	*	*	42	286,963	80.6	0.8	0	0	*
大仙市再興	0	0	*	*	0	0	*	*	395	632,672	80.3	1.8	0	0	*
仙北市	2	21,500	179.2	2.1	2	21,500	179.2	2.1	146	898,286	104.4	2.5	0	0	*
セ小口	1	5,800	72.2	0.6	1	5,800	72.2	0.6	133	269,344	120.9	0.7	0	0	*
セ創業	0	0	*	*	0	0	*	*	24	74,635	121.5	0.2	0	0	*
マルセSSS	0	0	*	*	0	0	*	*	1	10,000	*	0.0	0	0	*
仙北市特別	0	0	*	*	0	0	*	*	29	188,656	79.8	0.5	0	0	*
美郷町	3	40,000	*	3.9	3	40,000	*	3.9	102	757,411	95.0	2.1	0	0	*
美小口	3	6,300	180.0	0.6	3	6,300	180.0	0.6	104	225,243	91.1	0.6	0	0	*
美創業	1	4,600	*	0.4	1	4,600	*	0.4	16	70,244	192.0	0.2	0	0	*
美郷町特別	1	17,000	*	1.7	1	17,000	*	1.7	5	51,323	133.7	0.1	0	0	*
大曲支所管内計	19	148,700	173.8	14.5	19	148,700	173.8	14.5	1,646	6,604,582	102.9	18.4	1	1,972	*
横手市	9	63,480	75.2	6.2	9	63,480	75.2	6.2	417	3,032,175	98.0	8.4	0	0	*
横手小口	12	47,400	176.9	4.6	12	47,400	176.9	4.6	307	606,493	100.4	1.7	0	0	*
横手創業	1	8,000	123.1	0.8	1	8,000	123.1	0.8	50	159,977	115.3	0.4	0	0	*
横手SSS	0	0	*	*	0	0	*	*	3	17,210	*	0.0	0	0	*
湯沢市	2	23,500	130.6	2.3	2	23,500	130.6	2.3	118	732,149	100.9	2.0	0	0	*
ゆり小口	4	7,950	795.0	0.8	4	7,950	795.0	0.8	148	322,198	104.9	0.9	0	0	*
羽後町	1	10,000	*	1.0	1	10,000	*	1.0	17	81,310	153.3	0.2	0	0	*
羽後町小口	0	0	*	*	0	0	*	*	11	30,256	117.4	0.1	0	0	*
東成瀬村	0	0	*	*	0	0	*	*	3	25,343	1,088.6	0.1	0	0	*
東小口	0	0	*	*	0	0	*	*	11	19,575	94.6	0.1	0	0	*
横手湯沢支所管内計	29	160,330	100.4	15.7	29	160,330	100.4	15.7	1,085	5,026,686	101.1	14.0	0	0	*
合計	150	1,022,520	116.6	100.0	150	1,022,520	116.6	100.0	8,202	35,931,763	102.3	100.0	6	15,975	141.4

セーフティネット保証状況

①金融機関別

(単位:千円, %)

	保 証 承 諾						保 証 承 諾 累 計					
	4月保証承諾			内セーフティネット保証分			6年度保証承諾累計			内セーフティネット保証分		
	件数	金額	構成比	件数	金額	構成比	件数	金額	構成比	件数	金額	構成比
みずほ銀行	0	0	*	0	0	*	0	0	*	0	0	*
三菱UFJ銀行												
(都市銀行計)	0	0	*	0	0	*	0	0	*	0	0	*
秋田銀行	139	1,395,561	41.0	6	102,447	7.3	139	1,395,561	41.0	6	102,447	7.3
北都銀行	99	1,409,166	41.4	11	221,839	15.7	99	1,409,166	41.4	11	221,839	15.7
荘内銀行	0	0	*	0	0	*	0	0	*	0	0	*
青森銀行	0	0	*	0	0	*	0	0	*	0	0	*
山形銀行	1	24,000	0.7	0	0	*	1	24,000	0.7	0	0	*
東北銀行	1	2,000	0.1	0	0	*	1	2,000	0.1	0	0	*
七十七銀行	1	2,900	0.1	0	0	*	1	2,900	0.1	0	0	*
岩手銀行	0	0	*	0	0	*	0	0	*	0	0	*
みちのく銀行	2	25,000	0.7	0	0	*	2	25,000	0.7	0	0	*
(地方銀行計)	243	2,858,627	84.0	17	324,286	11.3	243	2,858,627	84.0	17	324,286	11.3
北日本銀行	2	33,000	1.0	0	0	*	2	33,000	1.0	0	0	*
きらやか銀行	1	10,000	0.3	0	0	*	1	10,000	0.3	0	0	*
(第二地方銀行計)	3	43,000	1.3	0	0	*	3	43,000	1.3	0	0	*
秋田信用金庫	22	146,619	4.3	3	37,200	25.4	22	146,619	4.3	3	37,200	25.4
羽後信用金庫	41	175,880	5.2	4	15,400	8.8	41	175,880	5.2	4	15,400	8.8
(信用金庫計)	63	322,499	9.5	7	52,600	16.3	63	322,499	9.5	7	52,600	16.3
秋田県信用組合	23	177,707	5.2	3	69,767	39.3	23	177,707	5.2	3	69,767	39.3
あすか信用組合												
(信用組合計)	23	177,707	5.2	3	69,767	39.3	23	177,707	5.2	3	69,767	39.3
商工組合中央金庫	0	0	*	0	0	*	0	0	*	0	0	*
秋田しんせい農協	0	0	*	0	0	*	0	0	*	0	0	*
(その他計)	0	0	*	0	0	*	0	0	*	0	0	*
合 計	332	3,401,833	100.0	27	446,653	13.1	332	3,401,833	100.0	27	446,653	13.1

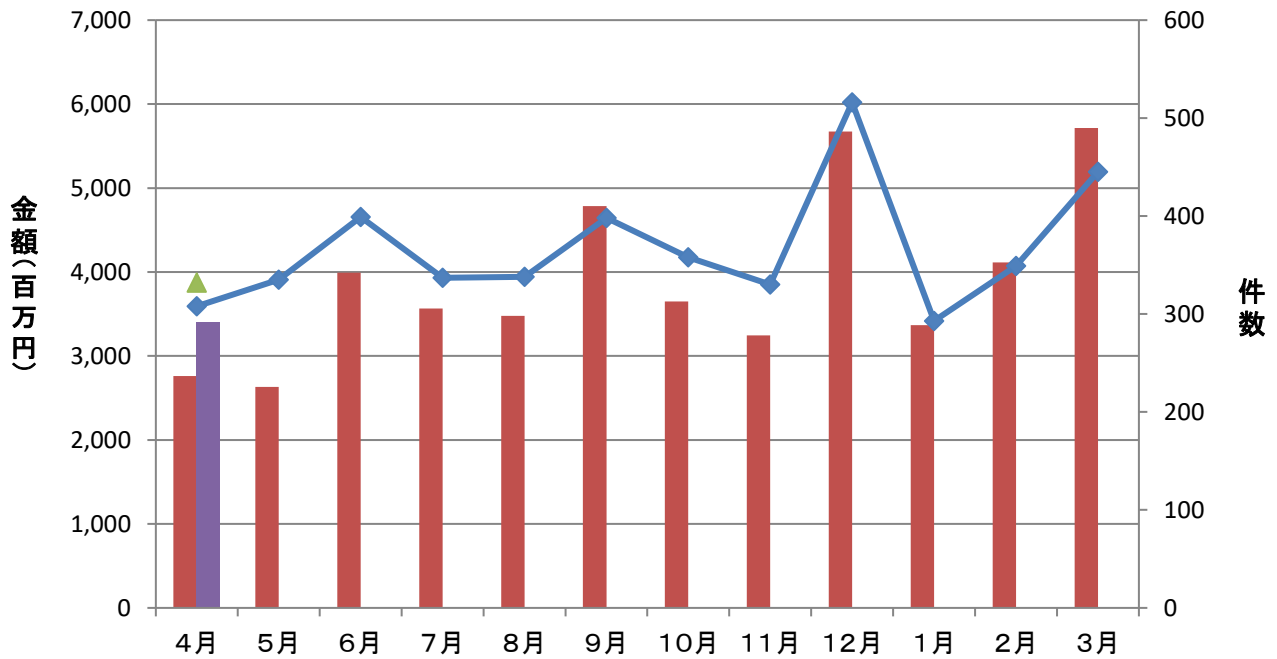
②市町村別

(単位:千円, %)

	保 証 承 諾						保 証 承 諾 累 計					
	4月保証承諾			内セーフティネット保証分			6年度保証承諾累計			内セーフティネット保証分		
	件数	金額	構成比	件数	金額	構成比	件数	金額	構成比	件数	金額	構成比
秋田市	92	984,979	29.0	5	108,067	11.0	92	984,979	29.0	5	108,067	11.0
能代市	20	124,430	3.7	2	9,200	7.4	20	124,430	3.7	2	9,200	7.4
横手市	36	282,680	8.3	0	0	*	36	282,680	8.3	0	0	*
大館市	25	184,717	5.4	3	63,627	34.4	25	184,717	5.4	3	63,627	34.4
北秋田市	6	41,000	1.2	0	0	*	6	41,000	1.2	0	0	*
由利本荘市	28	214,644	6.3	4	50,859	23.7	28	214,644	6.3	4	50,859	23.7
にかほ市	15	253,700	7.5	0	0	*	15	253,700	7.5	0	0	*
男鹿市	11	62,500	1.8	2	27,900	44.6	11	62,500	1.8	2	27,900	44.6
潟上市	8	107,750	3.2	0	0	*	8	107,750	3.2	0	0	*
湯沢市	26	414,450	12.2	7	93,000	22.4	26	414,450	12.2	7	93,000	22.4
大仙市	20	186,500	5.5	1	30,000	16.1	20	186,500	5.5	1	30,000	16.1
仙北市	7	120,300	3.5	0	0	*	7	120,300	3.5	0	0	*
鹿角市	8	59,000	1.7	0	0	*	8	59,000	1.7	0	0	*
13市計	302	3,036,650	89.3	24	382,653	12.6	302	3,036,650	89.3	24	382,653	12.6
小坂町	1	100,000	2.9	0	0	*	1	100,000	2.9	0	0	*
鹿角郡計	1	100,000	2.9	0	0	*	1	100,000	2.9	0	0	*
上小阿仁村	1	5,000	0.1	0	0	*	1	5,000	0.1	0	0	*
北秋田郡計	1	5,000	0.1	0	0	*	1	5,000	0.1	0	0	*
藤里町	1	1,000	0.0	0	0	*	1	1,000	0.0	0	0	*
三種町	2	21,800	0.6	0	0	*	2	21,800	0.6	0	0	*
八峰町	1	1,000	0.0	0	0	*	1	1,000	0.0	0	0	*
山本郡計	4	23,800	0.7	0	0	*	4	23,800	0.7	0	0	*
五城目町	3	21,183	0.6	0	0	*	3	21,183	0.6	0	0	*
八郎潟町	1	5,000	0.1	0	0	*	1	5,000	0.1	0	0	*
井川町	2	3,800	0.1	0	0	*	2	3,800	0.1	0	0	*
大潟村	0	0	*	0	0	*	0	0	*	0	0	*
南秋田郡計	6	29,983	0.9	0	0	*	6	29,983	0.9	0	0	*
美郷町	12	130,900	3.8	2	49,000	37.4	12	130,900	3.8	2	49,000	37.4
仙北郡計	12	130,900	3.8	2	49,000	37.4	12	130,900	3.8	2	49,000	37.4
羽後町	4	59,000	1.7	1	15,000	25.4	4	59,000	1.7	1	15,000	25.4
東成瀬村	0	0	*	0	0	*	0	0	*	0	0	*
雄勝郡計	4	59,000	1.7	1	15,000	25.4	4	59,000	1.7	1	15,000	25.4
県外	2	16,500	0.5	0	0	*	2	16,500	0.5	0	0	*
合 計	332	3,401,833	100.0	27	446,653	13.1	332	3,401,833	100.0	27	446,653	13.1

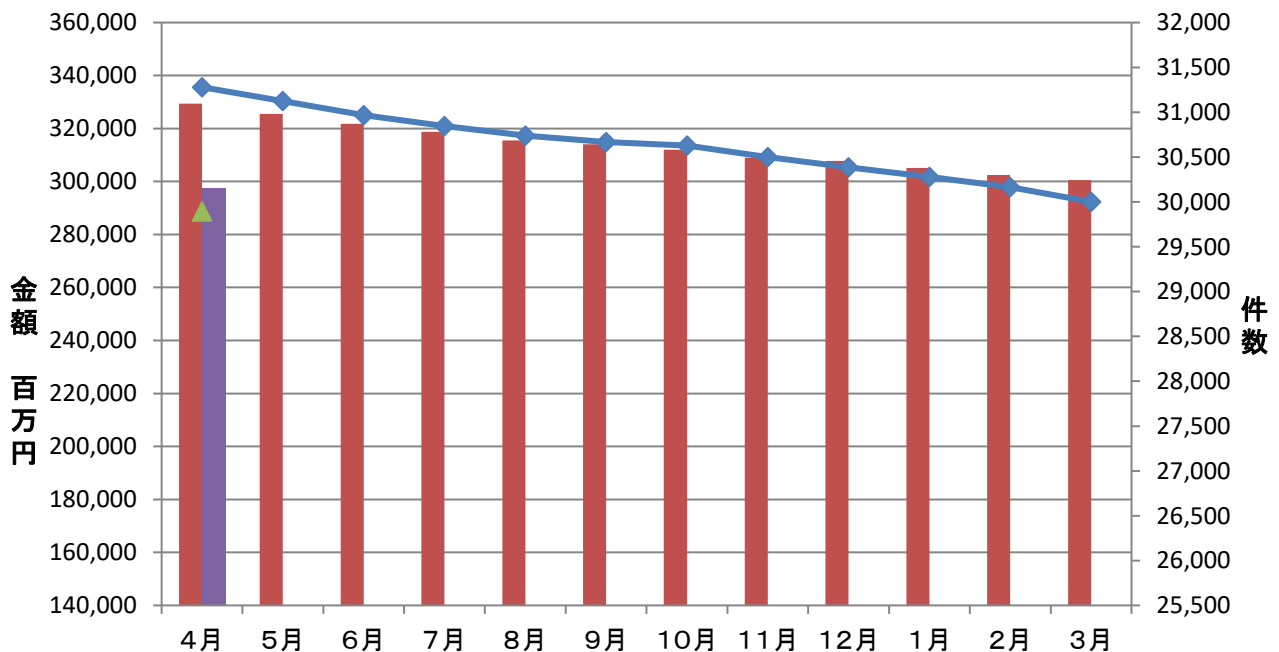
保証承諾実績

■ 令和5年度承諾金額 ■ 令和6年度承諾金額 ◆ 令和5年度承諾件数 ▲ 令和6年度承諾件数



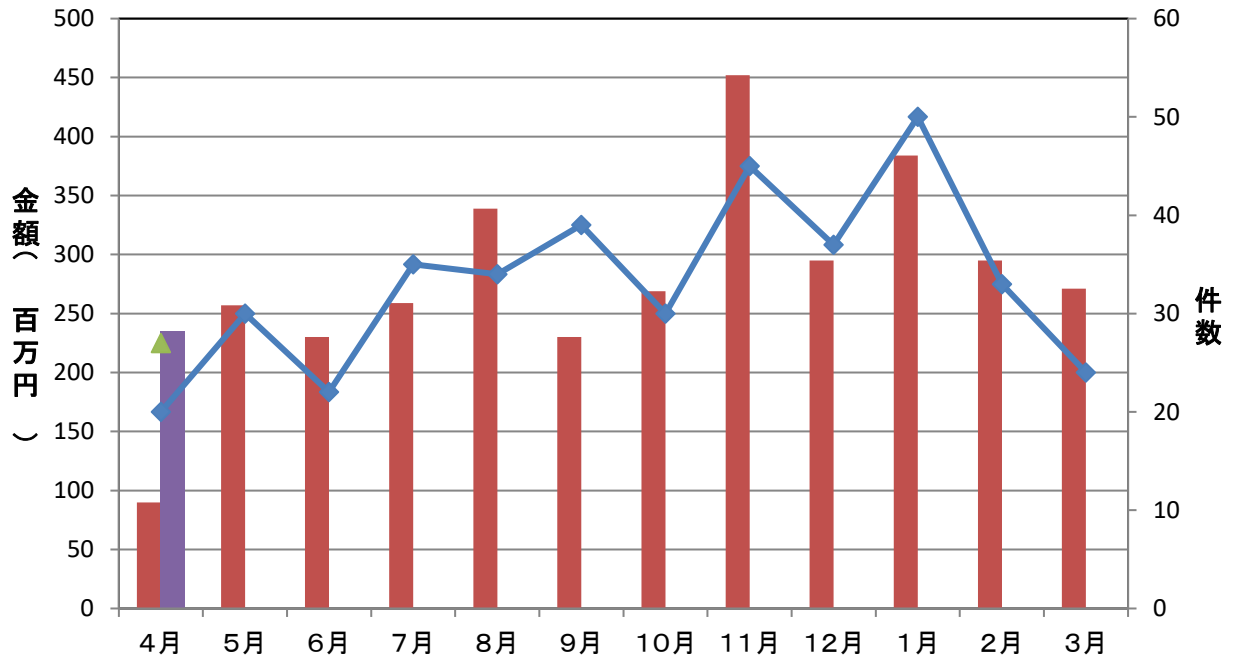
保証債務残高実績

■ 令和5年度残高金額 ■ 令和6年度残高金額 ◆ 令和5年度残高件数 ▲ 令和6年度残高件数



代位弁済実績

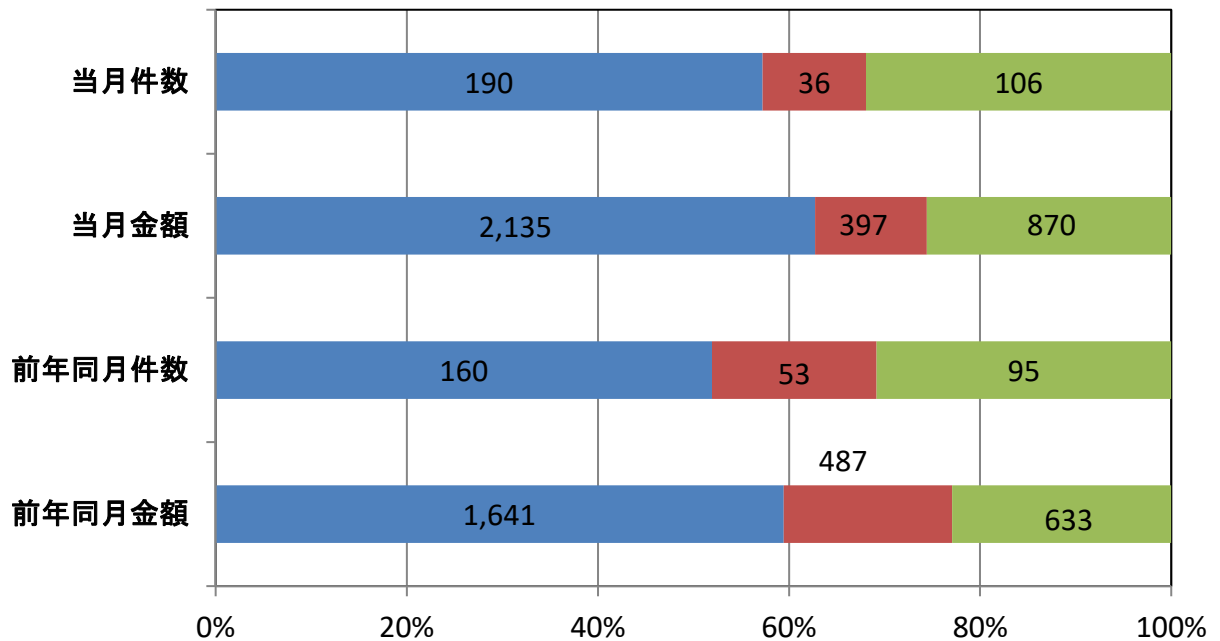
令和5年度代弁金額 令和6年度代弁金額 令和5年度代弁件数 令和6年度代弁件数



資金使途別保証承諾実績(当月)

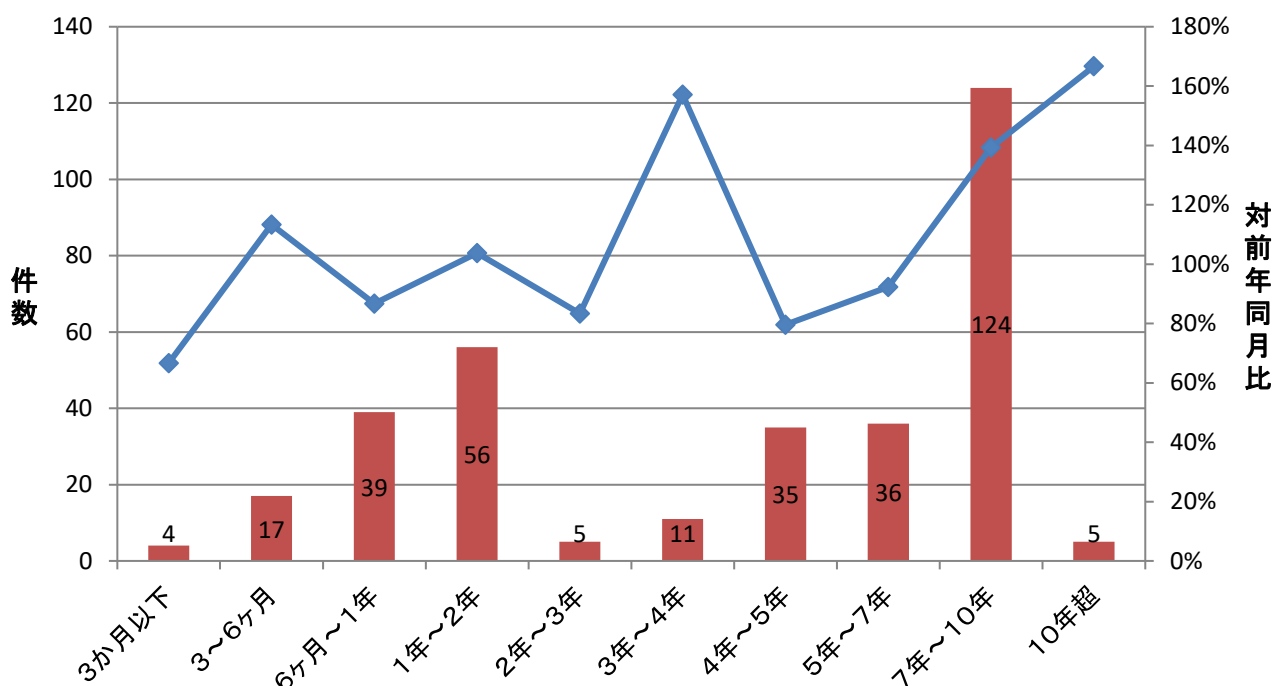
■ 運転資金 ■ 設備資金 ■ 運転設備資金

(単位: 件、百万円)



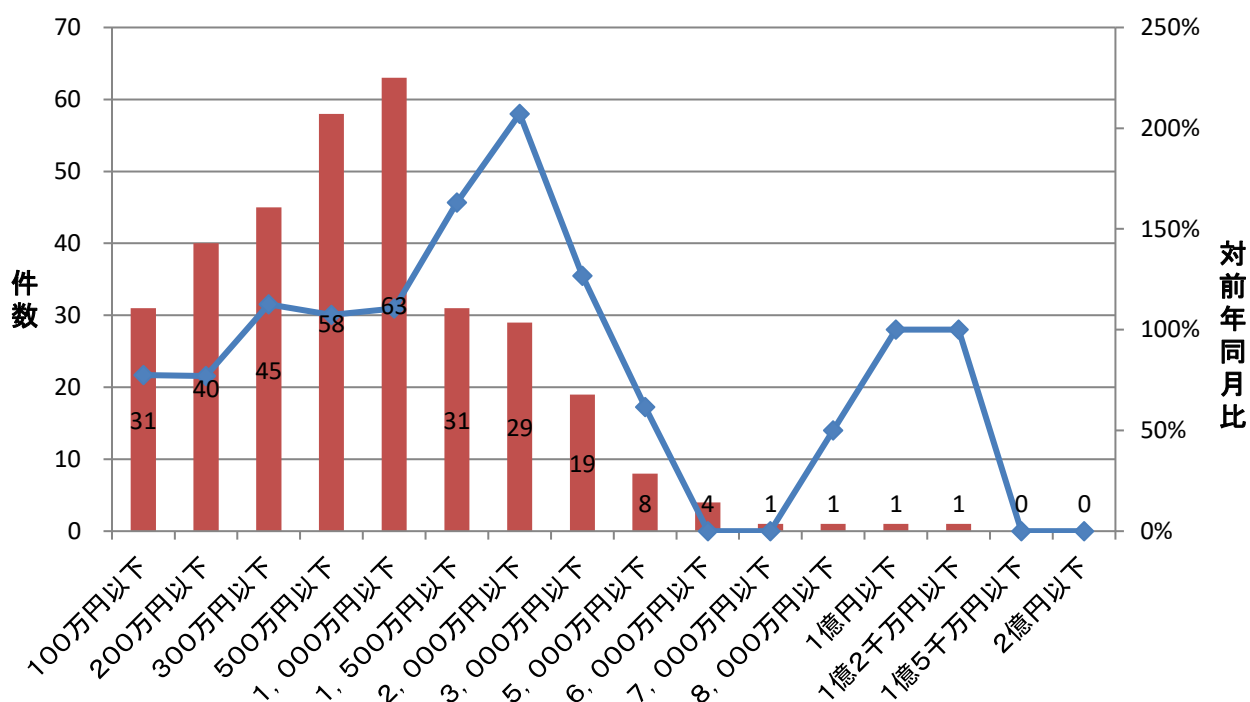
期間別保証承諾実績

■ 件数(当月) ◆ 対前年同月比



金額別保証承諾実績

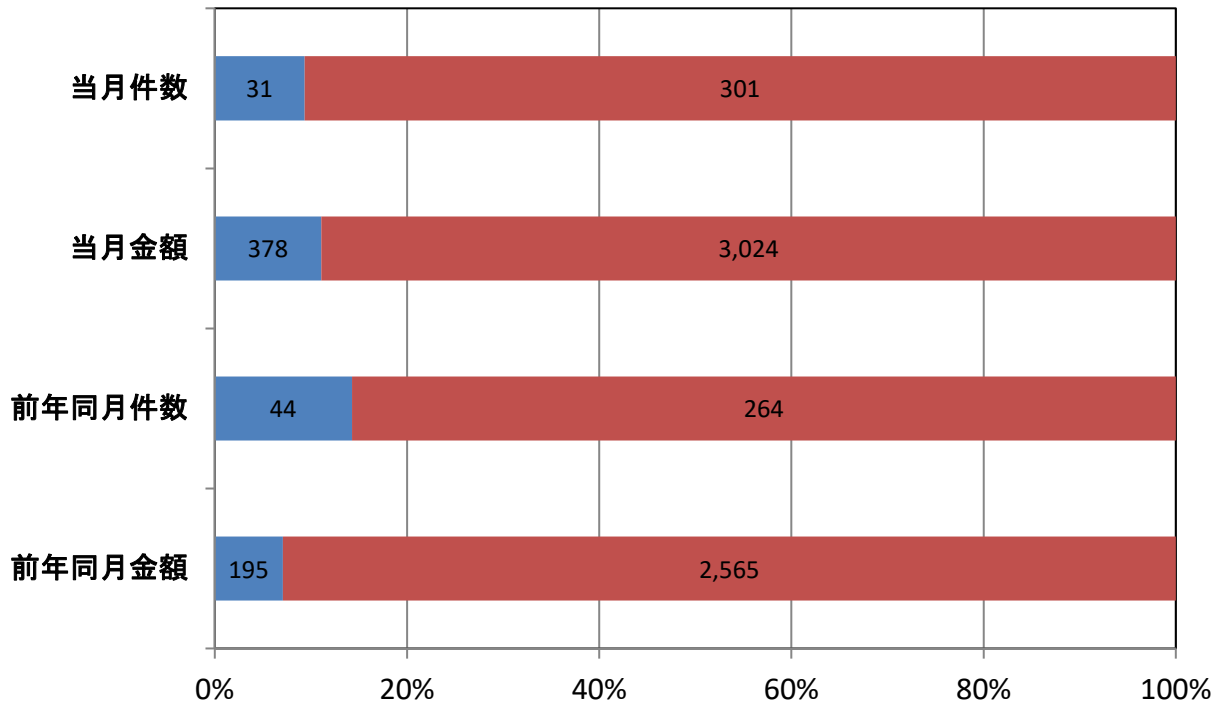
■ 件数(当月) ◆ 対前年同月比



新規・継続別保証承諾実績(当月)

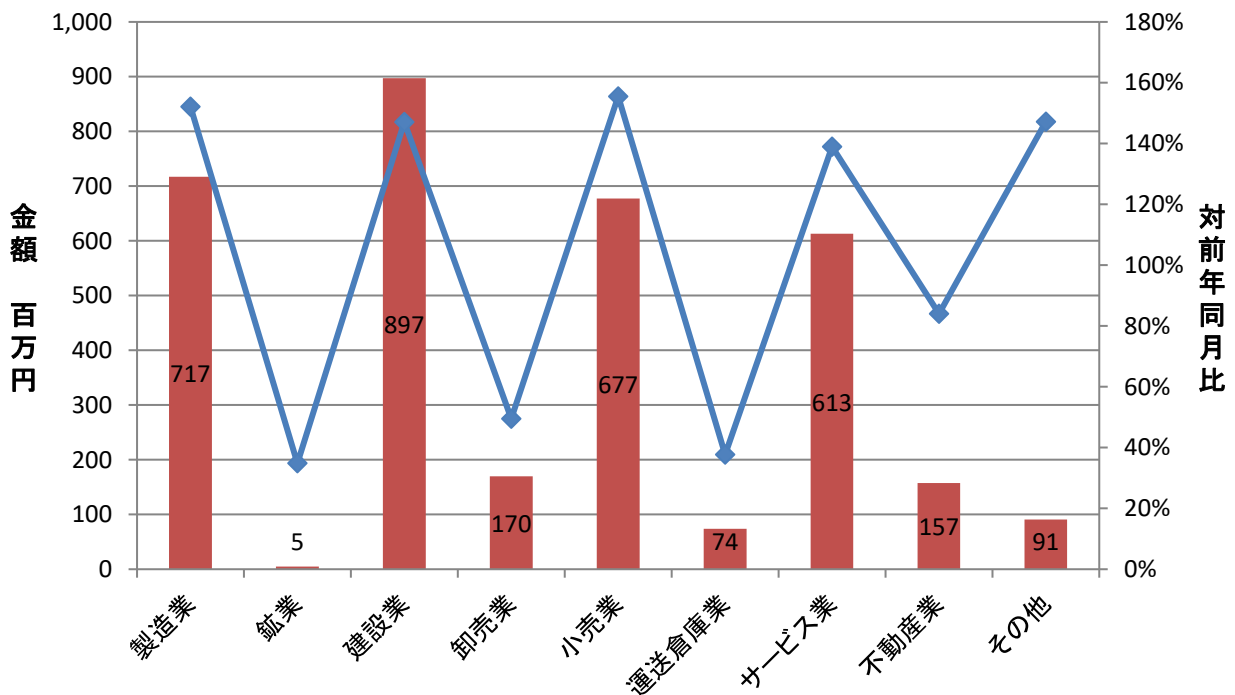
■ 新規 ■ 継続

(単位: 件、百万円)



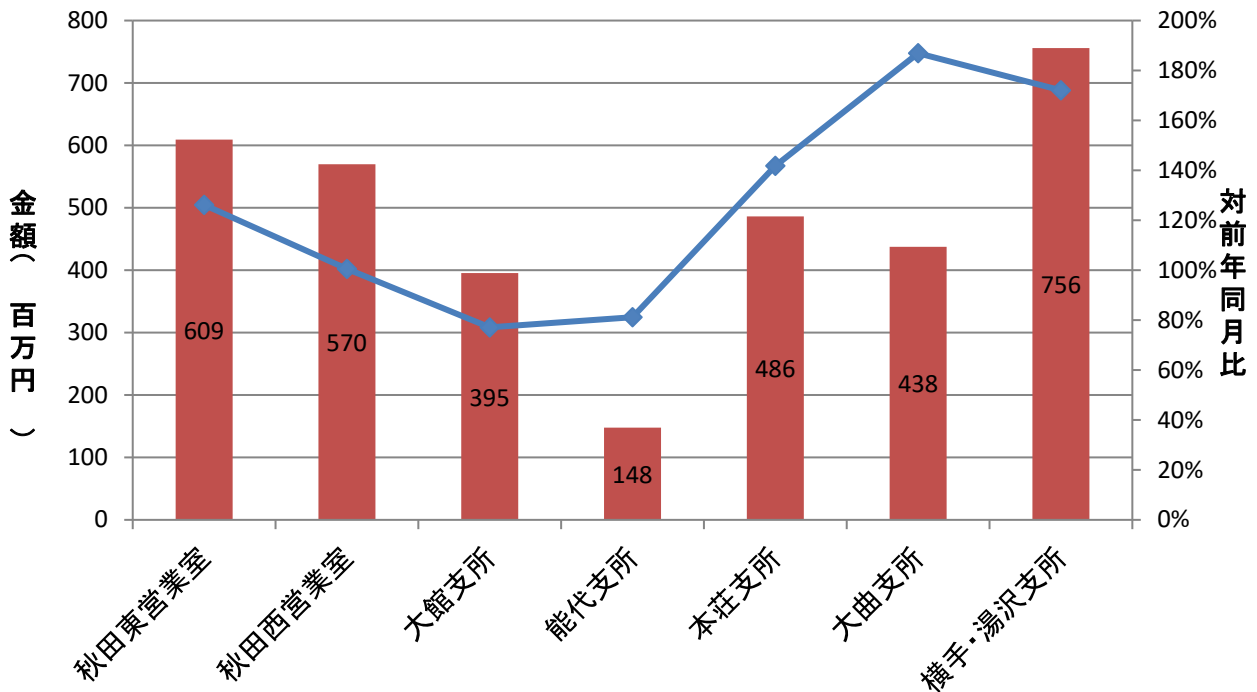
業種別保証承諾実績

■ 金額(当月) ◆ 対前年同月比

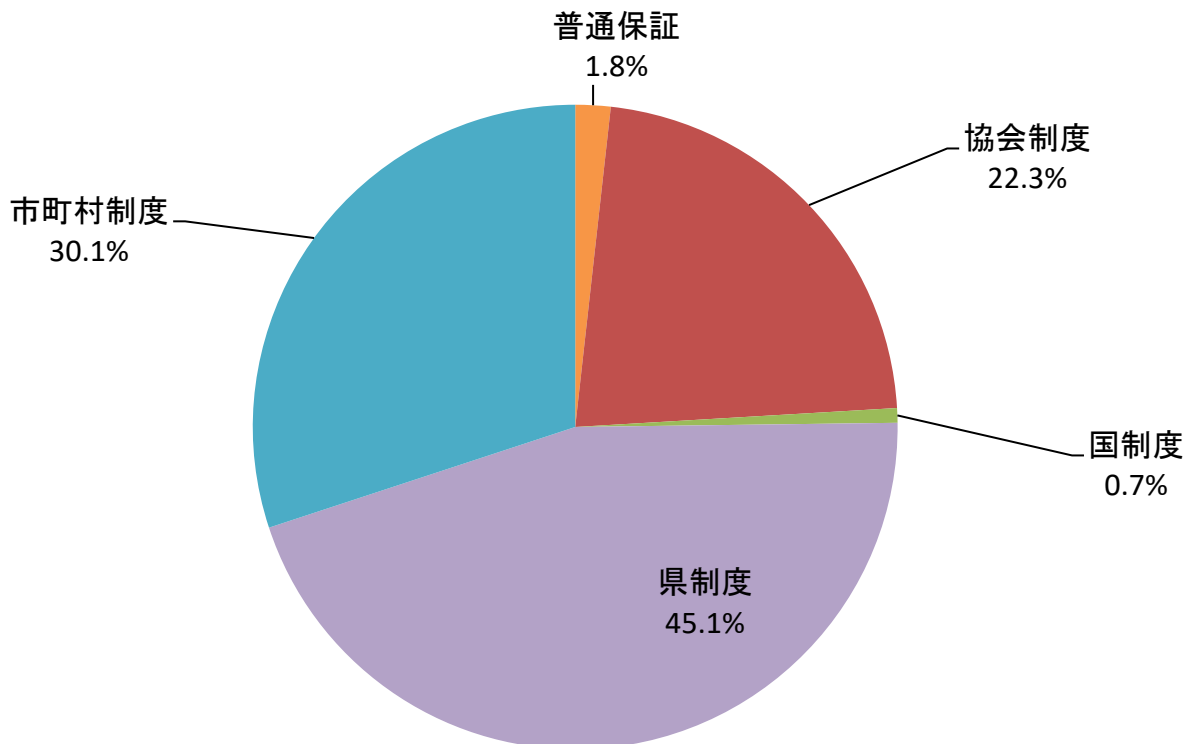


室・支所別保証承諾実績

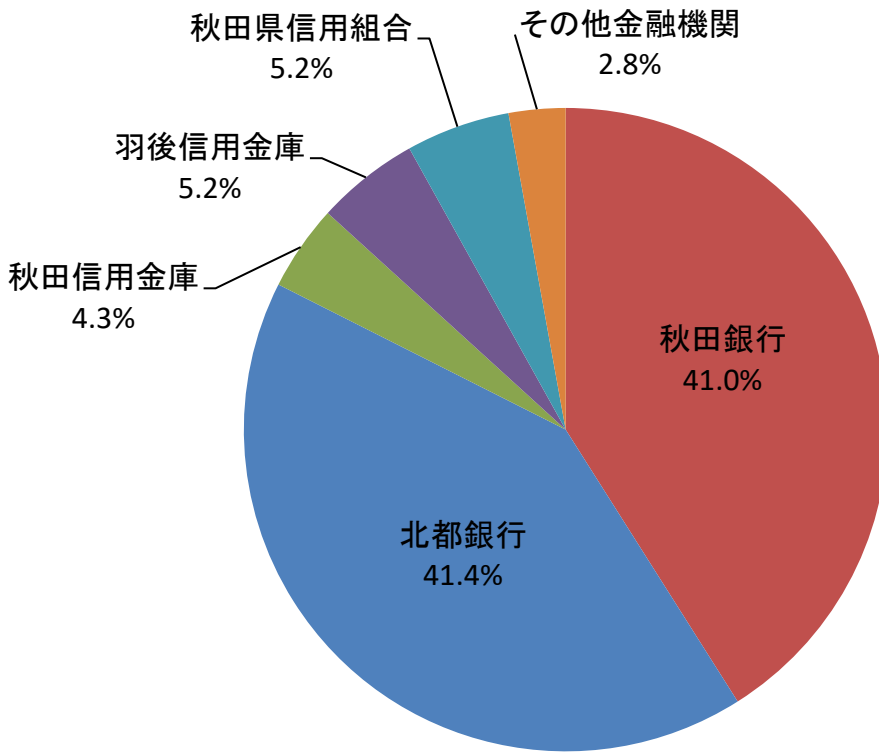
金額(当月) 対前年同月比



制度別保証金額割合(当月)



金融機関別保証承諾割合(当月)



創業者向け保証制度承諾実績

■ 令和5年度承諾金額 ■ 令和6年度承諾金額 ◆ 令和5年度承諾件数 ▲ 令和6年度承諾件数

