

6月事業概況

(単位:千円, %)

項目	件数	金額	対前年比
保証利用企業	14,093	-	95.8
保証申込	397	5,145,118	130.9
保証承諾	370	4,215,998	105.6
保証残高	29,721	291,548,089	90.6
代位弁済	20	103,031	44.9

資金使途別保証承諾状況

(単位:千円, %)

	6 月 中				6 年 度 累 計			
	件数	金額	前年比	構成比	件数	金額	前年比	構成比
運転資金	206	2,814,248	105.2	66.8	556	6,924,303	119.1	63.2
設備資金	62	551,700	130.9	13.1	160	1,328,361	113.7	12.1
運転設備資金	102	850,050	94.8	20.2	329	2,706,850	112.8	24.7
合 計	370	4,215,998	105.6	100.0	1,045	10,959,514	116.8	100.0

期間別保証承諾状況

(単位:千円, %)

	6 月 中				6 年 度 累 計			
	件数	金額	前年比	構成比	件数	金額	前年比	構成比
3 か月以下	17	92,600	53.4	2.2	34	217,680	76.7	2.0
6 か月以下	25	331,730	183.9	7.9	53	619,340	115.8	5.7
1 か年以下	35	655,300	67.5	15.5	103	1,644,491	81.6	15.0
2 か年以下	56	297,178	105.7	7.0	173	864,019	112.0	7.9
3 か年以下	13	51,300	231.4	1.2	31	116,706	174.0	1.1
4 か年以下	7	90,409	761.0	2.1	27	149,746	390.0	1.4
5 か年以下	37	257,790	109.1	6.1	126	733,790	116.0	6.7
7 か年以下	40	266,300	84.1	6.3	107	780,215	98.7	7.1
1 0 か年以下	131	1,965,891	112.1	46.6	365	5,045,528	128.4	46.0
1 0 か年超	9	207,500	432.3	4.9	26	788,000	246.0	7.2
合 計	370	4,215,998	105.6	100.0	1,045	10,959,514	116.8	100.0

金額別保証承諾状況

(単位:千円, %)

	6 月 中				6 年 度 累 計			
	件数	金額	前年比	構成比	件数	金額	前年比	構成比
100万円以下	32	27,100	68.3	0.6	105	89,403	79.5	0.8
200万円以下	42	73,472	78.5	1.7	130	229,288	81.3	2.1
300万円以下	43	125,289	60.6	3.0	143	411,227	81.9	3.8
500万円以下	58	254,512	111.2	6.0	163	734,079	107.8	6.7
1, 000万円以下	77	604,573	96.9	14.3	195	1,572,923	98.7	14.4
1, 500万円以下	41	534,866	187.6	12.7	105	1,412,012	205.8	12.9
2, 000万円以下	25	470,975	83.6	11.2	82	1,562,839	130.4	14.3
3, 000万円以下	26	689,965	119.6	16.4	62	1,636,643	112.2	14.9
5, 000万円以下	18	770,246	80.2	18.3	37	1,538,334	81.4	14.0
6, 000万円以下	1	60,000	*	1.4	7	404,367	673.9	3.7
7, 000万円以下	0	0	*	*	3	201,000	151.1	1.8
8, 000万円以下	5	400,000	250.0	9.5	7	560,000	175.0	5.1
1億円以下	1	85,000	*	2.0	4	377,000	377.0	3.4
1億2千万円以下	1	120,000	100.0	2.8	2	230,400	100.0	2.1
1億5千万円以下	0	0	*	*	0	0	*	*
2億円以下	0	0	*	*	0	0	*	*
合 計	370	4,215,998	105.6	100.0	1,045	10,959,514	116.8	100.0

新規・継続別保証承諾状況

(単位:千円, %)

	6 月 中				6 年 度 累 計			
	件数	金額	前年比	構成比	件数	金額	前年比	構成比
新規	50	346,860	115.4	8.2	128	955,116	125.8	8.7
継続	320	3,869,138	104.8	91.8	917	10,004,398	116.0	91.3
合 計	370	4,215,998	105.6	100.0	1,045	10,959,514	116.8	100.0

金融機関別保証状況

(単位:千円, %)

	保証承諾								6月末保債務残高				代位弁済 (6年度累計)		
	6月中				6年度累計				件数	金額	前年比	構成比	件数	金額	前年比
	件数	金額	前年比	構成比	件数	金額	前年比	構成比							
みずほ銀行	0	0	*	*	0	0	*	*	9	108,664	99.2	0.0	0	0	*
三菱UFJ銀行	0	0	*	*	0	0	*	*	11	118,884	87.0	0.0	0	0	*
(都市銀行計)	0	0	*	*	0	0	*	*	20	227,548	92.4	0.1	0	0	*
秋田銀行	144	1,533,739	103.7	36.4	436	4,338,695	125.8	39.6	12,740	130,510,613	88.3	44.8	46	287,751	78.8
北都銀行	86	1,452,348	80.6	34.4	263	3,806,653	97.4	34.7	9,554	108,890,580	92.3	37.3	29	222,802	414.3
荘内銀行	0	0	*	*	0	0	*	*	22	256,354	92.6	0.1	0	0	*
青森銀行	0	0	*	*	2	35,000	66.0	0.3	110	1,368,632	88.8	0.5	1	3,452	8.3
山形銀行	1	3,000	100.0	0.1	3	51,000	728.6	0.5	57	740,493	104.2	0.3	3	44,064	*
東北銀行	1	50,000	*	1.2	3	67,000	63.6	0.6	78	830,453	93.3	0.3	0	0	*
七十七銀行	0	0	*	*	4	58,800	156.4	0.5	32	381,283	122.2	0.1	0	0	*
岩手銀行	0	0	*	*	0	0	*	*	40	546,251	97.3	0.2	0	0	*
みちのく銀行	4	39,830	197.5	0.9	7	67,380	77.4	0.6	168	1,329,711	95.3	0.5	1	11,054	*
(地方銀行計)	236	3,078,917	92.8	73.0	718	8,424,528	110.2	76.9	22,801	244,854,370	90.2	84.0	80	569,123	123.5
北日本銀行	7	205,094	766.1	4.9	13	380,094	1,093.1	3.5	196	2,291,315	94.4	0.8	0	0	*
きらやか銀行	1	5,000	100.0	0.1	6	122,000	1,016.7	1.1	131	1,355,875	91.3	0.5	3	37,275	*
(第二地方銀行計)	8	210,094	661.2	5.0	19	502,094	1,073.5	4.6	327	3,647,190	93.2	1.3	3	37,275	103.7
秋田信用金庫	37	309,849	155.7	7.3	80	595,388	122.6	5.4	2,254	15,279,214	90.9	5.2	6	45,485	195.5
羽後信用金庫	49	291,835	193.6	6.9	129	705,525	119.1	6.4	2,395	14,090,660	94.3	4.8	4	11,684	100.2
(信用金庫計)	86	601,684	172.0	14.3	209	1,300,913	120.6	11.9	4,649	29,369,874	92.5	10.1	10	57,170	163.7
秋田県信用組合	39	320,103	111.8	7.6	97	725,780	122.5	6.6	1,870	12,799,521	93.7	4.4	5	13,395	29.7
あすか信用組合	0	0	*	*	0	0	*	*	1	30,432	83.9	0.0	0	0	*
(信用組合計)	39	320,103	111.8	7.6	97	725,780	122.5	6.6	1,871	12,829,953	93.7	4.4	5	13,395	29.7
商工組合中央金庫	1	5,200	*	0.1	1	5,200	130.0	0.0	48	512,327	91.3	0.2	1	3,614	*
かづの農協	0	0	*	*	0	0	*	*	1	93,324	87.5	0.0	0	0	*
秋田しんせい農協	0	0	*	*	1	1,000	12.5	0.0	4	13,502	170.8	0.0	0	0	*
(その他計)	1	5,200	65.0	0.1	2	6,200	51.7	0.1	53	619,153	91.6	0.2	1	3,614	*
合計	370	4,215,998	105.6	100.0	1,045	10,959,514	116.8	100.0	29,721	291,548,089	90.6	100.0	99	680,577	118.0

業種別保証状況

(単位:千円, %)

	保証承諾								6月末保債務残高				代位弁済 (6年度累計)		
	6月中				6年度累計				件数	金額	前年比	構成比	件数	金額	前年比
	件数	金額	前年比	構成比	件数	金額	前年比	構成比							
食料品工業	14	147,080	100.3	3.5	32	398,046	115.4	3.6	744	9,466,478	93.6	3.2	4	6,681	9.1
繊維品工業	10	84,747	134.9	2.0	22	181,767	110.0	1.7	373	3,435,123	89.4	1.2	1	985	1.3
木材・木製品工業	3	89,800	126.5	2.1	13	143,583	152.7	1.3	266	3,998,829	95.5	1.4	0	0	*
家具建具工業	1	3,000	37.5	0.1	3	6,500	18.6	0.1	170	1,590,536	91.0	0.5	0	0	*
紙工業	0	0	*	*	1	10,000	*	0.1	24	259,409	88.7	0.1	0	0	*
製版・製本業	0	0	*	*	0	0	*	*	5	42,538	87.3	0.0	0	0	*
化学工業	0	0	*	*	0	0	*	*	9	150,846	87.6	0.1	0	0	*
石油石炭工業	0	0	*	*	0	0	*	*	7	127,987	86.3	0.0	0	0	*
ゴム・プラスチック工業	1	8,000	*	0.2	2	11,000	55.0	0.1	61	778,308	87.4	0.3	0	0	*
ゴム製品工業	0	0	*	*	0	0	*	*	6	148,145	87.8	0.1	0	0	*
皮革工業	1	6,500	*	0.2	3	36,500	*	0.3	55	350,160	80.1	0.1	0	0	*
窯業	1	5,000	15.2	0.1	1	5,000	15.2	0.0	105	1,516,924	86.2	0.5	0	0	*
機械工業	4	49,000	85.4	1.2	12	162,700	111.8	1.5	494	6,639,774	89.8	2.3	0	0	*
電気機器工業	2	13,600	10.2	0.3	7	101,730	59.5	0.9	199	3,776,157	90.2	1.3	4	59,980	*
車輛工業	0	0	*	*	2	42,550	1,418.3	0.4	40	913,125	87.0	0.3	0	0	*
船舶工業	0	0	*	*	0	0	*	*	2	3,865	39.3	0.0	0	0	*
金属工業	5	170,600	225.7	4.0	16	378,760	195.2	3.5	304	5,169,661	91.0	1.8	0	0	*
ソフトウェア業	1	30,000	83.3	0.7	5	37,800	82.2	0.3	85	893,741	94.5	0.3	1	17,292	*
情報処理サービス業	0	0	*	*	0	0	*	*	6	22,794	86.9	0.0	0	0	*
農林漁業	0	0	*	*	3	20,000	263.2	0.2	29	197,171	73.2	0.1	0	0	*
その他の工業	12	51,400	94.5	1.2	40	266,846	92.1	2.4	868	4,835,774	88.5	1.7	4	29,822	700.5
製造業計	55	658,727	95.7	15.6	162	1,802,782	115.7	16.4	3,852	44,317,345	90.8	15.2	14	114,760	75.0
鉱業	0	0	*	*	2	29,050	89.4	0.3	74	1,453,234	93.3	0.5	0	0	*
建設業	124	1,259,162	97.9	29.9	329	3,395,338	124.8	31.0	7,509	68,338,894	89.3	23.4	24	150,059	104.4
卸売業	28	495,200	159.8	11.7	57	895,300	97.9	8.2	1,989	27,095,338	88.3	9.3	4	37,653	644.3
小売業	80	690,608	81.6	16.4	230	1,917,082	110.7	17.5	7,357	57,234,592	90.4	19.6	39	218,458	120.1
運送倉庫業	8	160,725	167.4	3.8	22	346,525	93.3	3.2	943	13,186,517	88.8	4.5	3	37,275	*
サービス業	52	651,406	129.9	15.5	174	1,628,688	119.2	14.9	5,821	56,922,260	92.6	19.5	15	122,372	134.0
不動産業	17	136,170	63.4	3.2	53	607,880	111.1	5.5	1,492	15,149,488	95.7	5.2	0	0	*
その他	6	164,000	504.6	3.9	16	336,869	235.3	3.1	684	7,850,419	89.3	2.7	0	0	*
非製造業計	315	3,557,271	107.6	84.4	883	9,156,732	117.0	83.6	25,869	247,230,744	90.6	84.8	85	565,817	133.6
合計	370	4,215,998	105.6	100.0	1,045	10,959,514	116.8	100.0	29,721	291,548,089	90.6	100.0	99	680,577	118.0

市町村別保証状況

(単位:千円, %)

	保証承諾								6月末保債務残高				代位弁済 (6年度累計)		
	6月中				6年度累計				件数	金額	前年比	構成比	件数	金額	前年比
	件数	金額	前年比	構成比	件数	金額	前年比	構成比							
秋田市	120	1,484,763	133.2	35.2	314	3,426,611	134.7	31.3	10,292	105,360,199	91.0	36.1	27	214,671	112.2
能代市	19	78,780	73.8	1.9	53	313,643	95.9	2.9	1,472	14,733,513	84.9	5.1	1	992	12.2
横手市	27	190,970	66.1	4.5	88	650,922	83.4	5.9	3,053	32,550,986	89.8	11.2	16	178,308	299.3
大館市	23	231,440	47.4	5.5	74	594,311	57.5	5.4	2,141	22,988,992	91.4	7.9	3	16,918	23.3
北秋田市	16	151,524	186.5	3.6	30	288,324	140.3	2.6	784	6,412,877	84.9	2.2	2	1,409	*
由利本荘市	38	381,108	105.8	9.0	112	986,762	152.9	9.0	2,094	15,158,372	90.9	5.2	7	54,972	287.6
にかほ市	14	210,800	85.8	5.0	37	519,400	77.0	4.7	846	8,008,638	92.3	2.7	5	11,827	*
男鹿市	12	35,600	24.0	0.8	30	163,100	64.2	1.5	695	7,323,415	86.8	2.5	4	37,987	129.4
湯上市	10	139,750	108.0	3.3	27	394,800	127.2	3.6	871	7,374,401	86.3	2.5	5	28,473	529.3
湯沢市	18	314,200	78.9	7.5	55	775,750	124.4	7.1	1,243	14,953,348	104.3	5.1	7	17,153	54.9
大仙市	21	288,100	155.7	6.8	70	898,023	152.6	8.2	2,361	20,534,763	90.7	7.0	11	35,518	66.5
仙北市	9	78,834	64.3	1.9	26	434,734	168.7	4.0	861	7,201,892	91.3	2.5	5	34,151	*
鹿角市	14	151,310	157.8	3.6	34	327,510	91.8	3.0	823	8,019,450	88.8	2.8	2	8,709	*
13市計	341	3,737,179	99.3	88.6	950	9,773,890	113.6	89.2	27,536	270,620,847	90.7	92.8	95	641,087	136.4
小坂町	0	0	*	*	1	100,000	742.4	0.9	90	1,194,709	92.1	0.4	0	0	*
鹿角郡計	0	0	*	*	1	100,000	742.4	0.9	90	1,194,709	92.1	0.4	0	0	*
上小阿仁村	3	93,000	76.9	2.2	6	104,492	86.4	1.0	61	601,869	92.0	0.2	0	0	*
北秋田郡計	3	93,000	76.9	2.2	6	104,492	86.4	1.0	61	601,869	92.0	0.2	0	0	*
藤里町	3	39,469	1,973.5	0.9	6	45,469	508.4	0.4	67	389,887	91.5	0.1	0	0	*
三種町	8	199,950	437.7	4.7	15	295,630	289.0	2.7	362	3,254,172	84.2	1.1	4	39,490	1,083.3
八峰町	2	20,000	4,000.0	0.5	6	42,800	295.2	0.4	140	944,673	77.3	0.3	0	0	*
山本郡計	13	259,419	538.4	6.2	27	383,899	305.4	3.5	569	4,588,732	83.2	1.6	4	39,490	147.7
五城目町	0	0	*	*	6	30,183	163.7	0.3	210	1,526,158	88.1	0.5	0	0	*
八郎潟町	1	1,000	200.0	0.0	2	6,000	9.0	0.1	136	1,119,640	89.4	0.4	0	0	*
井川町	0	0	*	*	3	6,350	15.7	0.1	103	758,625	92.7	0.3	0	0	*
大湯村	0	0	*	*	1	34,000	28.5	0.3	37	686,536	93.0	0.2	0	0	*
南秋田郡計	1	1,000	20.2	0.0	12	76,533	31.3	0.7	486	4,090,959	90.1	1.4	0	0	*
美郷町	6	59,800	234.5	1.4	25	241,200	315.7	2.2	438	3,653,406	91.6	1.3	0	0	*
仙北郡計	6	59,800	234.5	1.4	25	241,200	315.7	2.2	438	3,653,406	91.6	1.3	0	0	*
羽後町	3	11,600	105.6	0.3	15	167,500	178.2	1.5	292	2,739,790	91.3	0.9	0	0	*
東成瀬村	1	5,000	200.0	0.1	3	11,500	31.9	0.1	72	572,371	79.2	0.2	0	0	*
雄勝郡計	4	16,600	123.1	0.4	18	179,000	137.7	1.6	364	3,312,162	88.9	1.1	0	0	*
県外	2	49,000	379.8	1.2	6	100,500	140.4	0.9	177	3,485,405	91.3	1.2	0	0	*
合計	370	4,215,998	105.6	100.0	1,045	10,959,514	116.8	100.0	29,721	291,548,089	90.6	100.0	99	680,577	118.0

営業室・支所別状況

(単位:千円, %)

	保証承諾								6月末保債務残高				代位弁済 (6年度累計)		
	6月中				6年度累計				件数	金額	前年比	構成比	件数	金額	前年比
	件数	金額	前年比	構成比	件数	金額	前年比	構成比							
秋田東営業室	77	809,868	121.5	19.2	198	1,960,115	125.6	17.9	6,607	64,830,228	90.8	22.2	6	63,317	78.4
秋田西営業室	66	850,245	119.0	20.2	183	2,089,429	116.2	19.1	5,768	59,323,973	89.6	20.3	30	217,814	98.8
大館支所	56	627,274	79.5	14.9	147	1,435,137	81.1	13.1	3,951	40,221,904	89.7	13.8	7	27,035	35.0
能代支所	32	338,199	218.3	8.0	80	697,042	154.0	6.4	2,074	20,282,805	84.8	7.0	5	40,482	116.0
本荘支所	53	621,908	102.7	14.8	152	1,554,162	118.1	14.2	2,936	23,208,574	91.5	8.0	12	66,799	349.5
大曲支所	36	443,734	120.4	10.5	123	1,614,957	170.2	14.7	3,663	32,150,606	91.2	11.0	16	69,669	130.5
横手湯沢支所	50	524,770	75.6	12.4	162	1,608,672	104.6	14.7	4,722	51,529,999	93.8	17.7	23	195,460	215.2
合計	370	4,215,998	105.6	100.0	1,045	10,959,514	116.8	100.0	29,721	291,548,089	90.6	100.0	99	680,577	118.0

制度別保証状況

(単位:千円, %)

	保証承諾								6月末保証債務残高				代位弁済 (6年度累計)		
	6月中				6年度累計				件数	金額	前年比	構成比	件数	金額	前年比
	件数	金額	前年比	構成比	件数	金額	前年比	構成比							
普通保証	5	76,800	3,840.0	1.8	9	162,480	134.1	1.5	437	8,542,402	92.2	2.9	1	3,614	33.5
継続短期	9	175,000	64.3	4.2	31	540,000	84.4	4.9	81	1,590,579	83.8	0.5	2	9,802	*
長期安定	0	0	*	*	0	0	*	*	1	10,027	76.0	0.0	0	0	*
長期資金	0	0	*	*	0	0	*	*	1	13,697	59.0	0.0	0	0	*
当座貸越	4	80,000	64.0	1.9	18	428,000	107.5	3.9	135	3,442,954	92.9	1.2	0	0	*
カードローン	24	135,000	97.1	3.2	65	397,500	93.9	3.6	489	3,093,263	92.2	1.1	2	22,266	219.1
カードmini	30	58,300	57.5	1.4	105	197,700	75.3	1.8	1,242	1,983,617	92.3	0.7	7	8,908	310.3
流動資産(根保証)	3	172,800	98.2	4.1	4	283,200	98.9	2.6	5	483,200	99.3	0.2	0	0	*
特定社債	0	0	*	*	0	0	*	*	7	188,000	88.3	0.1	0	0	*
秋田銀行提携保証	0	0	*	*	0	0	*	*	43	228,194	62.2	0.1	0	0	*
Bizこまち	0	0	*	*	0	0	*	*	22	38,234	76.4	0.0	0	0	*
北都銀行提携保証	0	0	*	*	0	0	*	*	169	1,011,193	66.9	0.3	0	0	*
ほくと創業	0	0	*	*	0	0	*	*	27	37,865	72.7	0.0	0	0	*
秋田信金提携保証	0	0	*	*	0	0	*	*	1	450	62.3	0.0	0	0	*
あきしん創業	0	0	*	*	0	0	*	*	42	131,130	99.3	0.0	1	6,351	*
羽後信金提携保証	0	0	*	*	0	0	*	*	1	2,200	42.3	0.0	0	0	*
県信組提携保証	0	0	*	*	0	0	*	*	1	242	14.5	0.0	0	0	*
財務型無保証人	0	0	*	*	0	0	*	*	2	37,076	54.1	0.0	0	0	*
事業承継サポート	0	0	*	*	1	100,000	*	0.9	3	222,408	168.1	0.1	0	0	*
経営承継準備	0	0	*	*	0	0	*	*	1	27,144	93.1	0.0	0	0	*
順風酒帆	1	80,000	*	1.9	2	100,000	*	0.9	120	4,975,512	102.1	1.7	0	0	*
創業不動産取得支援	3	24,500	*	0.6	6	57,000	349.7	0.5	15	166,987	204.3	0.1	0	0	*
その他		0				0				0				0	
協会制度計	74	725,600	82.2	17.2	232	2,103,400	96.0	19.2	2,408	17,683,972	92.3	6.1	12	47,327	81.8
国経堂安定	0	0	*	*	0	0	*	*	22	701,621	91.3	0.2	0	0	*
経営革新関連	0	0	*	*	0	0	*	*	1	9,873	50.0	0.0	0	0	*
安定化(借換)	0	0	*	*	0	0	*	*	1	79	18.0	0.0	0	0	*
全国緊急	0	0	*	*	0	0	*	*	2	47,464	98.8	0.0	0	0	*
経営力強化	0	0	*	*	0	0	*	*	16	283,250	54.4	0.1	0	0	*
経営サポート	0	0	*	*	0	0	*	*	16	332,837	97.0	0.1	0	0	*
危機関連	0	0	*	*	0	0	*	*	12	415,340	69.3	0.1	0	0	*
伴走特別	5	47,769	*	1.1	9	90,594	128.2	0.8	40	566,243	225.4	0.2	0	0	*
改善サポ感染	0	0	*	*	0	0	*	*	5	134,512	99.8	0.0	0	0	*
SSS保証		0				0				0				0	
国補助選択型		0				0				0				0	
プロパー融資借換特別保証		0				0				0				0	
経営力強化		0				0				0				0	
その他		0				0				0				0	
国制度計	5	47,769	*	1.1	9	90,594	91.5	0.8	115	2,491,219	92.7	0.9	0	0	*
振興資金(固定)	9	89,500	73.1	2.1	15	133,500	66.8	1.2	74	633,735	92.6	0.2	0	0	*
振興資金(変動)	29	492,928	73.5	11.7	95	1,514,856	101.6	13.8	1,177	13,413,632	99.7	4.6	3	50,694	95.9
振興資金(小規模)	0	0	*	*	2	25,000	100.8	0.2	19	91,932	102.3	0.0	1	657	*
振興資金(23年地震)	0	0	*	*	0	0	*	*	26	271,429	87.0	0.1	0	0	*
災害復旧	0	0	*	*	0	0	*	*	6	122,072	434.7	0.0	0	0	*
県ABL(根保証)	1	8,000	100.0	0.2	2	16,000	100.0	0.1	21	304,000	100.5	0.1	0	0	*
経営安定受注減	4	53,500	148.6	1.3	9	129,000	280.4	1.2	219	1,923,747	77.7	0.7	1	19,968	*
経営安定原油対策	0	0	*	*	0	0	*	*	1	5,755	100.0	0.0	0	0	*
原油価格対策	0	0	*	*	0	0	*	*	5	69,507	98.7	0.0	0	0	*
県緊急対策	0	0	*	*	0	0	*	*	57	663,169	53.4	0.2	1	2,055	*
受注減小口	6	32,500	125.0	0.8	17	85,360	159.1	0.8	202	670,353	98.0	0.2	0	0	*
経営安定連倒	0	0	*	*	0	0	*	*	4	25,688	81.0	0.0	0	0	*
連倒小口	0	0	*	*	0	0	*	*	1	290	44.6	0.0	0	0	*
経営安定再生	0	0	*	*	0	0	*	*	8	178,820	82.8	0.1	0	0	*
経営安定消費税	0	0	*	*	0	0	*	*	12	84,381	55.8	0.0	0	0	*
経営安定借換	0	0	*	*	0	0	*	*	2	8,440	87.7	0.0	0	0	*
経営安定借換	0	0	*	*	1	24,000	*	0.2	74	502,749	64.3	0.2	1	11,912	597.1
経営安定借換	0	0	*	*	0	0	*	*	14	98,270	83.8	0.0	0	0	*
経営安定コロナ	0	0	*	*	18	344,800	94.1	3.1	2,835	46,791,087	92.0	16.0	8	16,618	71.2
県創業支援	8	75,300	164.8	1.8	21	145,200	98.9	1.3	376	1,530,672	120.1	0.5	2	4,348	50.3
新事業事業革新	1	11,000	*	0.3	1	11,000	91.7	0.1	33	305,992	95.9	0.1	0	0	*
県支援創業関連	0	0	*	*	0	0	*	*	1	1,433	73.3	0.0	0	0	*
新事業フェニックス	0	0	*	*	0	0	*	*	1	71,034	100.0	0.0	0	0	*
事業承継資金	1	7,000	43.8	0.2	2	22,000	104.8	0.2	58	723,623	165.0	0.2	0	0	*
県小口	3	9,500	327.6	0.2	7	19,500	110.2	0.2	56	152,536	103.1	0.1	0	0	*
県アグリ	0	0	*	*	1	8,000	105.3	0.1	10	46,825	104.3	0.0	0	0	*
エネルギー設備	0	0	*	*	0	0	*	*	53	1,219,868	84.9	0.4	0	0	*
エネルギー支援	0	0	*	*	0	0	*	*	12	340,890	85.6	0.1	0	0	*
29大雨	0	0	*	*	0	0	*	*	10	45,435	79.5	0.0	0	0	*
エネルギー産業	1	10,000	*	0.2	1	10,000	*	0.1	2	104,472	*	0.0	0	0	*
国無利子	0	0	*	*	0	0	*	*	10,565	110,592,950	80.8	37.9	36	294,395	106.0
県無利子	0	0	*	*	0	0	*	*	979	15,146,361	84.4	5.2	5	83,752	131.8
パトナタッチ	0	0	*	*	1	100,000	48.4	0.9	56	2,157,776	132.4	0.7	0	0	*
県伴走特別	48	1,274,619	277.8	30.2	96	2,414,404	243.2	22.0	287	6,613,452	385.0	2.3	3	58,643	*
県改善サポ感染	0	0	*	*	7	150,966	318.0	1.4	24	718,599	437.7	0.2	0	0	*
買金水準向上(特定社債)	3	88,000	44.0	2.1	8	240,000	75.0	2.2	87	4,258,960	230.1	1.5	0	0	*
経営安定価格高騰枠	0	0	*	*	0	0	*	*	9	264,057	104.9	0.1	0	0	*
スリーS保証	1	10,000	28.6	0.2	2	15,000	33.3	0.1	9	81,218	812.2	0.0	0	0	*
R5大雨	0	0	*	*	0	0	*	*	60	527,295	*	0.2	0	0	*
県危機関連コロナ	0	0	*	*	0	0	*	*	1,102	16,143,073	82.0	5.5	1	580	1.8
ウイズ・アフターコロナ		0				0				0				0	
その他		0	*	*	0	0	*	*	0	0	*	*	0	0	*
県制度計	115	2,161,847	110.7	51.3	306	5,408,585	134.7	49.4	18,547	226,905,573	88.7	77.8	62	543,622	118.0
市町村制度計	171	1,203,982	104.2	28.6	489	3,194,455	108.0	29.1	8,214	35,924,922	102.8	12.3	24	86,014	182.4
商工貯蓄共済		0				0				0				0	
合計	370	4,215,998	105.6	100.0	1,045	10,959,514	116.8	100.0	29,721	291,548,089	90.6	100.0	99	680,577	118.0

市町村制度別保証状況

(単位:千円,%)

	保証承諾								6月末保証債務残高				代位弁済 (6年度累計)		
	6月中				6年度累計				件数	金額	前年比	構成比	件数	金額	前年比
	件数	金額	前年比	構成比	件数	金額	前年比	構成比							
秋田市	31	394,250	151.0	32.7	78	871,390	130.4	27.3	876	6,499,961	109.1	18.1	4	35,445	*
秋田市(設備)	0	0	*	*	0	0	*	*	19	118,173	79.3	0.3	0	0	*
秋田市(空き店舗)	0	0	*	*	0	0	*	*	0	0	*	*	0	0	*
秋田市(創業)	2	8,000	27.6	0.7	4	30,000	93.8	0.9	187	838,225	108.1	2.3	1	2,632	*
秋田市マル無(SSS)	0	0	*	*	1	10,000	*	0.3	1	10,000	*	0.0	0	0	*
秋田市(新分野)	0	0	*	*	0	0	*	*	4	15,571	83.6	0.0	0	0	*
秋田市(緊急)	0	0	*	*	0	0	*	*	23	300,865	86.3	0.8	0	0	*
秋田市小口	22	69,330	74.8	5.8	59	195,735	87.2	6.1	852	2,076,527	110.7	5.8	1	2,201	672.3
秋田市中心空き店舗	0	0	*	*	2	21,000	525.0	0.7	25	230,615	183.3	6.6	0	0	*
秋田市中心市街地設備	0	0	*	*	0	0	*	*	6	14,920	84.4	0.0	0	0	*
男鹿市	1	6,800	78.8	0.6	4	30,800	160.7	1.0	79	329,746	84.9	0.9	1	6,366	74.5
男小口	2	3,800	95.0	0.3	6	14,500	96.0	0.5	59	118,565	109.3	0.3	0	0	*
男創業	0	0	*	*	0	0	*	*	6	16,575	113.3	0.0	0	0	*
湯上市	2	21,750	255.9	1.8	5	59,750	243.9	1.9	69	373,090	95.4	1.0	0	0	*
湯上市小口	1	10,000	144.7	0.8	3	18,750	86.4	0.6	81	196,341	103.4	0.5	0	0	*
五城目町	0	0	*	*	2	13,200	220.0	0.4	15	60,701	102.7	0.2	0	0	*
マル五小口	0	0	*	*	1	1,000	16.8	0.0	12	35,557	106.6	0.1	0	0	*
五創業	0	0	*	*	1	3,000	*	0.1	2	4,547	139.0	0.0	0	0	*
八郎潟町	0	0	*	*	0	0	*	*	13	41,141	74.8	0.1	0	0	*
マル八小口	0	0	*	*	1	5,000	*	0.2	7	16,292	109.2	0.0	0	0	*
八創業	0	0	*	*	0	0	*	*	1	93	29.8	0.0	0	0	*
井川町	0	0	*	*	0	0	*	*	4	25,119	106.2	0.1	0	0	*
マル井小口	0	0	*	*	1	2,550	46.4	0.1	10	15,879	124.1	0.0	0	0	*
大湯村	0	0	*	*	0	0	*	*	1	4,036	40.3	0.0	0	0	*
潟小口	0	0	*	*	0	0	*	*	6	11,730	81.4	0.0	0	0	*
秋田市 マル無	0	0	*	*	0	0	*	*	1	2,637	61.3	0.0	0	0	*
東西営業室管内計	61	513,930	121.9	42.7	168	1,276,675	115.6	40.0	2,359	11,356,903	107.2	31.6	7	46,643	525.6
大館市	5	43,870	69.6	3.6	16	106,152	92.5	3.3	419	3,064,393	95.0	8.5	0	0	*
大館市小口	3	6,800	107.1	0.6	15	42,500	127.1	1.3	180	366,723	118.6	1.0	0	0	*
大館市(機械)	1	3,600	*	0.3	2	7,500	468.8	0.2	25	34,580	112.1	0.1	0	0	*
大館市特別	0	0	*	*	0	0	*	*	273	1,497,513	83.9	4.2	0	0	*
大館市小口特別	0	0	*	*	0	0	*	*	12	29,926	84.1	0.1	0	0	*
大創業	0	0	*	*	2	8,500	*	0.3	19	70,239	96.4	0.2	1	3,452	*
マル大SSS	0	0	*	*	0	0	*	*	1	2,500	*	0.0	0	0	*
北秋田市	10	32,576	51.4	2.7	17	74,576	70.0	2.3	286	1,032,961	97.3	2.9	0	0	*
北秋田市特別	0	0	*	*	0	0	*	*	17	31,120	74.4	0.1	0	0	*
鹿角市	4	39,300	*	3.3	9	84,100	263.6	2.6	136	863,663	112.4	2.4	0	0	*
鹿小口	2	3,780	127.7	0.3	5	13,080	130.0	0.4	93	231,810	107.1	0.6	0	0	*
鹿創業	0	0	*	*	2	7,100	710.0	0.2	24	47,002	126.6	0.1	0	0	*
小坂町	0	0	*	*	0	0	*	*	20	51,249	100.4	0.1	0	0	*
坂創業	0	0	*	*	0	0	*	*	2	4,496	91.2	0.0	0	0	*
上小阿仁村	0	0	*	*	0	0	*	*	14	40,138	101.8	0.1	0	0	*
大館支所管内計	25	129,926	91.0	10.8	68	343,508	109.9	10.8	1,521	7,368,312	96.0	20.5	1	3,452	18.0
能代市	3	23,980	90.2	2.0	12	129,340	112.1	4.0	183	1,120,874	119.8	3.1	0	0	*
能小口	6	15,600	94.8	1.3	16	42,226	56.3	1.3	183	421,154	99.7	1.2	0	0	*
能創業	1	3,700	*	0.3	4	11,100	130.6	0.3	25	57,601	112.2	0.2	0	0	*
藤里町	1	6,300	*	0.5	1	6,300	*	0.2	5	25,526	90.8	0.1	0	0	*
藤小口	1	4,500	*	0.4	3	9,500	*	0.3	16	35,106	151.9	0.1	0	0	*
藤創業	0	0	*	*	0	0	*	*	2	5,718	358.7	0.0	0	0	*
三種町	2	26,600	88.7	2.2	5	66,600	104.9	2.1	42	304,842	93.1	0.8	0	0	*
三小口	2	9,300	469.7	0.8	3	17,700	130.3	0.6	43	86,983	109.1	0.2	0	0	*
三創業	0	0	*	*	0	0	*	*	2	7,870	87.7	0.0	0	0	*
八峰町	0	0	*	*	0	0	*	*	20	82,359	100.7	0.2	0	0	*
ぶな小口	0	0	*	*	2	11,800	84.3	0.4	39	105,373	120.2	0.3	0	0	*
マルぶな創業	0	0	*	*	0	0	*	*	2	3,431	87.3	0.0	0	0	*
能代支所管内計	16	89,980	110.9	7.5	46	294,566	99.5	9.2	562	2,256,836	110.0	6.3	0	0	*
由利本荘市	5	26,600	64.1	2.2	14	73,700	85.0	2.3	139	661,190	128.8	1.8	1	4,068	*
由利本荘小口	10	32,190	279.9	2.7	26	70,090	210.5	2.2	183	337,267	121.3	0.9	1	1,844	*
由利本荘特別	1	1,500	8.1	0.1	6	24,110	130.3	0.8	84	204,556	101.8	0.6	0	0	*
由利本荘市特別	0	0	*	*	0	0	*	*	8	37,660	79.8	0.1	0	0	*
由利本荘市小口特別	0	0	*	*	0	0	*	*	323	555,106	74.3	1.5	1	3,258	*
にかほ市	3	33,000	*	2.7	12	127,700	189.7	4.0	173	1,100,146	104.5	3.1	0	0	*
にかほ小口	0	0	*	*	4	17,000	50.6	0.5	114	298,606	108.6	0.8	0	0	*
にかほ創業	1	3,000	30.0	0.2	1	3,000	30.0	0.1	13	22,953	101.9	0.1	0	0	*
にかほ市特別	0	0	*	*	0	0	*	*	21	92,490	84.9	0.3	0	0	*
本荘支所管内計	20	96,290	96.4	8.0	63	315,600	126.5	9.9	1,058	3,309,974	102.0	9.2	3	9,170	*
大仙市	3	37,000	33.6	3.1	16	177,600	83.4	5.6	360	2,491,815	113.0	6.9	2	2,763	22.4
仙小口	2	1,100	2.5	0.1	9	15,440	16.7	0.5	244	561,140	109.0	1.6	1	2,293	*
仙創業	0	0	*	*	2	10,000	200.0	0.3	44	136,907	111.8	0.4	0	0	*
大仙市緊急	0	0	*	*	0	0	*	*	40	268,776	77.5	0.7	1	1,182	*
大仙市再興	0	0	*	*	0	0	*	*	393	607,503	79.4	1.7	1	2,214	99.2
仙北市	4	41,636	146.1	3.5	8	87,136	132.0	2.7	144	873,504	105.4	2.4	0	0	*
セ小口	1	12,500	308.6	1.0	3	22,300	116.3	0.7	133	276,213	122.9	0.8	0	0	*
セ創業	1	2,950	*	0.2	2	7,050	*	0.2	23	77,512	129.6	0.2	0	0	*
マルセSSS	0	0	*	*	0	0	*	*	1	10,000	100.0	0.0	0	0	*
仙北市特別	0	0	*	*	0	0	*	*	29	183,145	79.6	0.5	0	0	*
美郷町	5	54,300	1,155.3	4.5	9	109,300	1,419.5	3.4	103	767,360	98.5	2.1	0	0	*
美小口	1	5,500	183.3	0.5	7	20,800	218.9	0.7	103	214,527	88.3	0.6	0	0	*
美創業	0	0	*	*	2	10,100	124.7	0.3	17	74,226	173.8	0.2	0	0	*
美郷町特別	0	0	*	*	1	17,000	414.6	0.5	5	49,873	122.1	0.1	0	0	*
大曲支所管内計	17	154,986	73.6	12.9	59	476,726	109.6	14.9	1,639	6,592,501	102.8	18.4	5	8,453	57.9
横手市	9	99,030	122.4	8.2	22	184,870	74.5	5.8	410	2,977,531	98.8	8.3	2	5,264	*
横小口	10	39,540	122.9	3.3	28	103,540	112.3	3.2	300	609,974	98.5	1.7	0	0	*
横創業	1	7,200	67.9	0.6	3	16,420	86.0	0.5	48	157,386	112.0	0.4	3	6,169	*
横SSS	0	0	*	*	0	0	*	*	3	16,818	227.3	0.0	0	0	*
湯沢市	5	34,400	70.9	2.9	12	82,900	69.6	2.6	120	747,251	99.1	2.1	1	2,791	*
埴小口	5	28,100	119.6	2.3	12	44,650	159.7	1.4	146	327,821	105.1	0.9	2	4,071	*
羽後町	1	10,000	1,018.1	0.8	3	40,000	364.2	1.3	20	119,459	193.7	0.3	0	0	*
羽後町小口	1	600	*	0.0	4	10,000	166.7	0.3	13	35,935	137.2	0.1	0	0	*
東成瀬村	0	0	*	*	0	0	*	*	3	24,780	86.7	0.1	0	0	*
東小口	0	0	*	*	1	5,000	125.0	0.2	12	23,441	116.9	0.1	0	0	*
横手湯沢支所管内計	32	218,870	109.9	18.2	85	487,380	86.8	15.3	1,075	5,040,396	101.1	14.0	8	18,295	1,055.5
合計	171	1,203,982	104.2	100.0	489	3,194,455	108.0	100.0	8,214	35,924,922	102.8	100.0	24	86,014	182.4

セーフティネット保証状況

①金融機関別

(単位:千円, %)

	保証承諾						保証承諾累計					
	6月保証承諾			内セーフティネット保証分			6年度保証承諾累計			内セーフティネット保証分		
	件数	金額	構成比	件数	金額	構成比	件数	金額	構成比	件数	金額	構成比
みずほ銀行	0	0	*	0	0	*	0	0	*	0	0	*
三菱UFJ銀行	0	0	*	0	0	*	0	0	*	0	0	*
(都市銀行計)	0	0	*	0	0	*	0	0	*	0	0	*
秋田銀行	144	1,533,739	36.4	14	247,559	16.1	436	4,338,695	39.6	25	446,240	10.3
北都銀行	86	1,452,348	34.4	5	163,227	11.2	263	3,806,653	34.7	24	667,503	17.5
荘内銀行	0	0	*	0	0	*	0	0	*	0	0	*
青森銀行	0	0	*	0	0	*	2	35,000	0.3	0	0	*
山形銀行	1	3,000	0.1	0	0	*	3	51,000	0.5	0	0	*
東北銀行	1	50,000	1.2	0	0	*	3	67,000	0.6	0	0	*
七十七銀行	0	0	*	0	0	*	4	58,800	0.5	0	0	*
岩手銀行	0	0	*	0	0	*	0	0	*	0	0	*
みちのく銀行	4	39,830	0.9	0	0	*	7	67,380	0.6	0	0	*
(地方銀行計)	236	3,078,917	73.0	19	410,786	13.3	718	8,424,528	76.9	49	1,113,743	13.2
北日本銀行	7	205,094	4.9	3	77,000	37.5	13	380,094	3.5	5	201,000	52.9
きらやか銀行	1	5,000	0.1	0	0	*	6	122,000	1.1	1	80,000	65.6
(第二地方銀行計)	8	210,094	5.0	3	77,000	36.7	19	502,094	4.6	6	281,000	56.0
秋田信用金庫	37	309,849	7.3	2	30,000	9.7	80	595,388	5.4	6	98,200	16.5
羽後信用金庫	49	291,835	6.9	2	10,500	3.6	129	705,525	6.4	8	52,900	7.5
(信用金庫計)	86	601,684	14.3	4	40,500	6.7	209	1,300,913	11.9	14	151,100	11.6
秋田県信用組合	39	320,103	7.6	9	147,788	46.2	97	725,780	6.6	17	275,047	37.9
あすか信用組合	0	0	*	0	0	*	0	0	*	0	0	*
(信用組合計)	39	320,103	7.6	9	147,788	46.2	97	725,780	6.6	17	275,047	37.9
商工組合中央金庫	1	5,200	0.1	0	0	*	1	5,200	0.0	0	0	*
秋田しんせい農協	0	0	*	0	0	*	1	1,000	0.0	0	0	*
(その他計)	1	5,200	0.1	0	0	*	2	6,200	0.1	0	0	*
合計	370	4,215,998	100.0	35	676,074	16.0	1,045	10,959,514	100.0	86	1,820,890	16.6

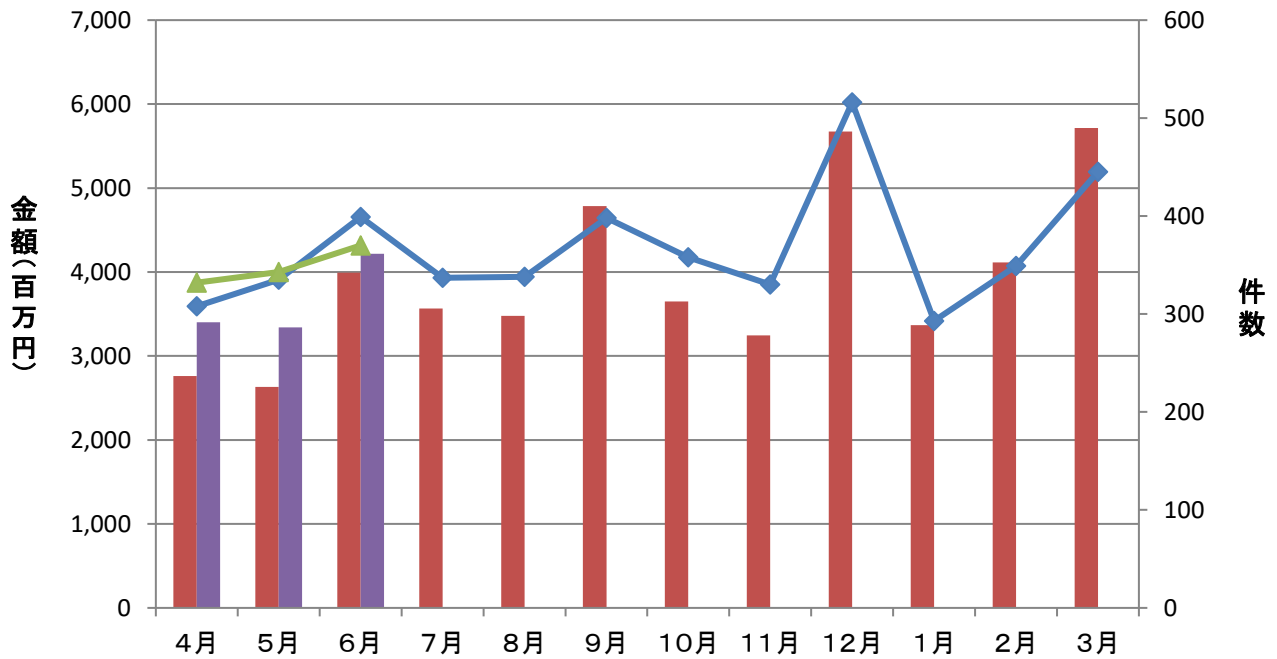
②市町村別

(単位:千円, %)

	保証承諾						保証承諾累計					
	6月保証承諾			内セーフティネット保証分			6年度保証承諾累計			内セーフティネット保証分		
	件数	金額	構成比	件数	金額	構成比	件数	金額	構成比	件数	金額	構成比
秋田市	120	1,484,763	35.2	8	282,989	19.1	314	3,426,611	31.3	16	546,056	15.9
能代市	19	78,780	1.9	0	0	*	53	313,643	2.9	2	9,200	2.9
横手市	27	190,970	4.5	1	7,500	3.9	88	650,922	5.9	5	81,803	12.6
大館市	23	231,440	5.5	3	18,340	7.9	74	594,311	5.4	9	100,851	17.0
北秋田市	16	151,524	3.6	3	32,948	21.7	30	288,324	2.6	5	58,948	20.4
由利本荘市	38	381,108	9.0	3	43,683	11.5	112	986,762	9.0	9	204,542	20.7
にかほ市	14	210,800	5.0	0	0	*	37	519,400	4.7	0	0	*
男鹿市	12	35,600	0.8	3	11,000	30.9	30	163,100	1.5	5	38,900	23.9
潟上市	10	139,750	3.3	0	0	*	27	394,800	3.6	0	0	*
湯沢市	18	314,200	7.5	2	25,000	8.0	55	775,750	7.1	9	118,000	15.2
大仙市	21	288,100	6.8	6	132,000	45.8	70	898,023	8.2	9	235,484	26.2
仙北市	9	78,834	1.9	2	9,384	11.9	26	434,734	4.0	4	168,384	38.7
鹿角市	14	151,310	3.6	3	33,230	22.0	34	327,510	3.0	5	78,230	23.9
13市計	341	3,737,179	88.6	34	596,074	15.9	950	9,773,890	89.2	78	1,640,398	16.8
小坂町	0	0	*	0	0	*	1	100,000	0.9	0	0	*
鹿角郡計	0	0	*	0	0	*	1	100,000	0.9	0	0	*
上小阿仁村	3	93,000	2.2	1	80,000	86.0	6	104,492	1.0	3	86,492	82.8
北秋田郡計	3	93,000	2.2	1	80,000	86.0	6	104,492	1.0	3	86,492	82.8
藤里町	3	39,469	0.9	0	0	*	6	45,469	0.4	0	0	*
三種町	8	199,950	4.7	0	0	*	15	295,630	2.7	1	15,000	5.1
八峰町	2	20,000	0.5	0	0	*	6	42,800	0.4	0	0	*
山本郡計	13	259,419	6.2	0	0	*	27	383,899	3.5	1	15,000	3.9
五城目町	0	0	*	0	0	*	6	30,183	0.3	0	0	*
八郎潟町	1	1,000	0.0	0	0	*	2	6,000	0.1	0	0	*
井川町	0	0	*	0	0	*	3	6,350	0.1	0	0	*
大潟村	0	0	*	0	0	*	1	34,000	0.3	0	0	*
南秋田郡計	1	1,000	0.0	0	0	*	12	76,533	0.7	0	0	*
美郷町	6	59,800	1.4	0	0	*	25	241,200	2.2	2	49,000	20.3
仙北郡計	6	59,800	1.4	0	0	*	25	241,200	2.2	2	49,000	20.3
羽後町	3	11,600	0.3	0	0	*	15	167,500	1.5	2	30,000	17.9
東成瀬村	1	5,000	0.1	0	0	*	3	11,500	0.1	0	0	*
雄勝郡計	4	16,600	0.4	0	0	*	18	179,000	1.6	2	30,000	16.8
県外	2	49,000	1.2	0	0	*	6	100,500	0.9	0	0	*
合計	370	4,215,998	100.0	35	676,074	16.0	1,045	10,959,514	100.0	86	1,820,890	16.6

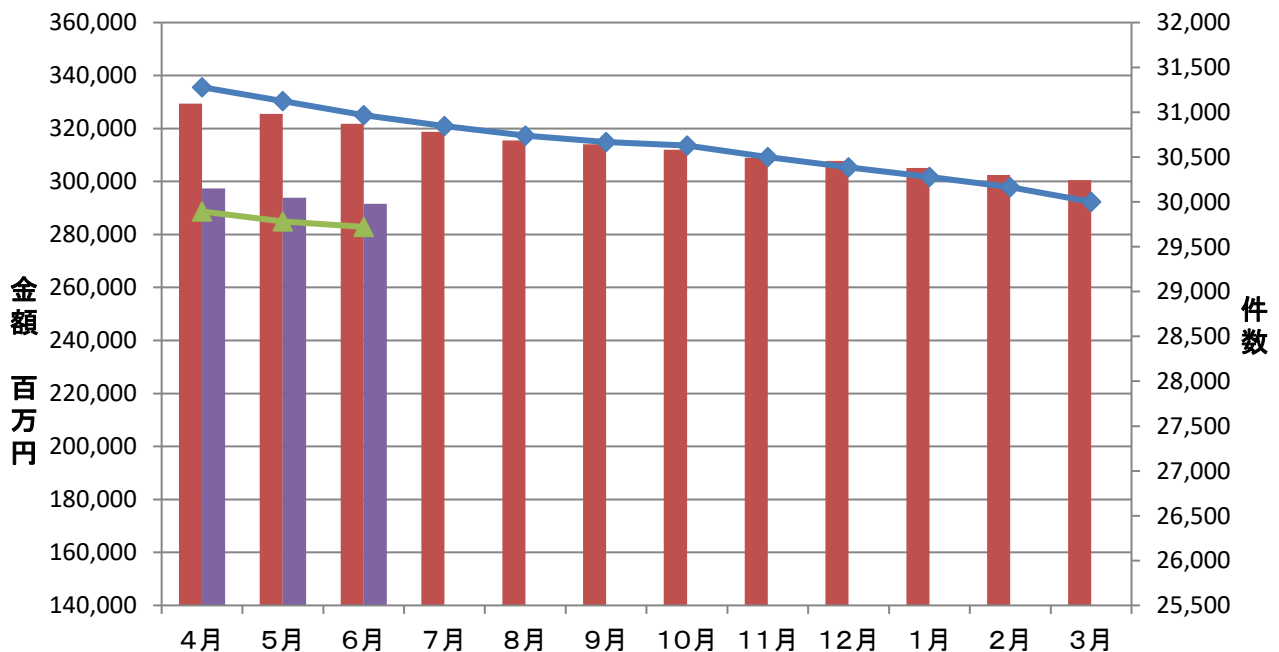
保証承諾実績

■ 令和5年度承諾金額 ■ 令和6年度承諾金額 ◆ 令和5年度承諾件数 ▲ 令和6年度承諾件数



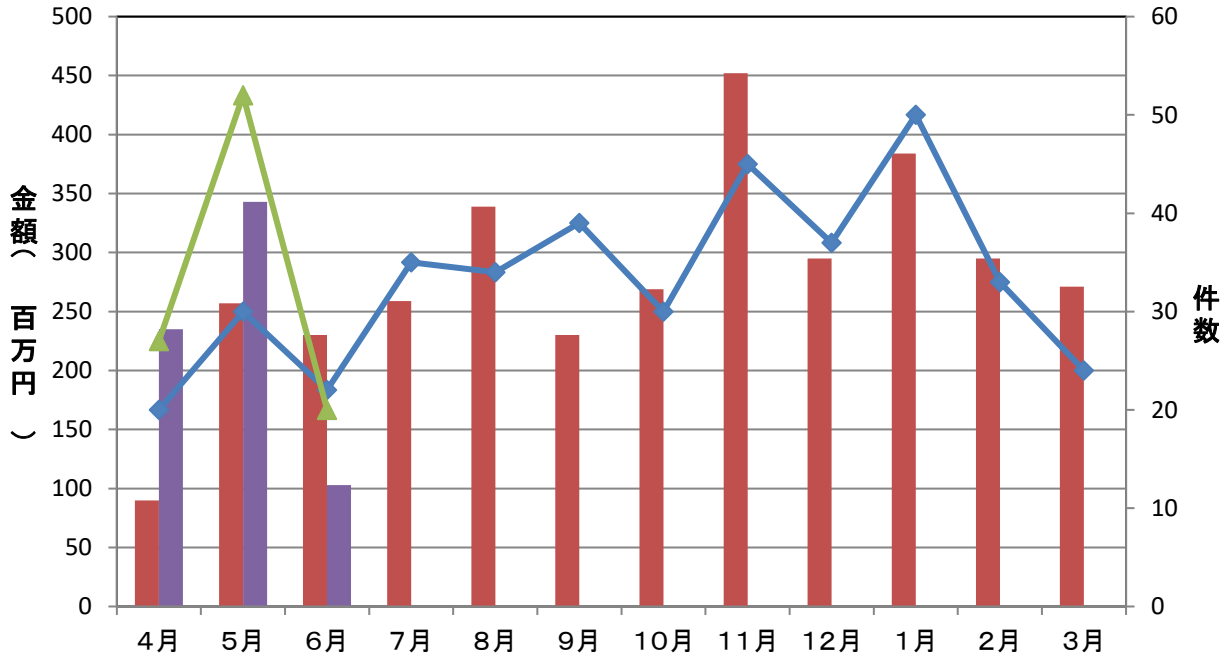
保証債務残高実績

■ 令和5年度残高金額 ■ 令和6年度残高金額 ◆ 令和5年度残高件数 ▲ 令和6年度残高件数



代位弁済実績

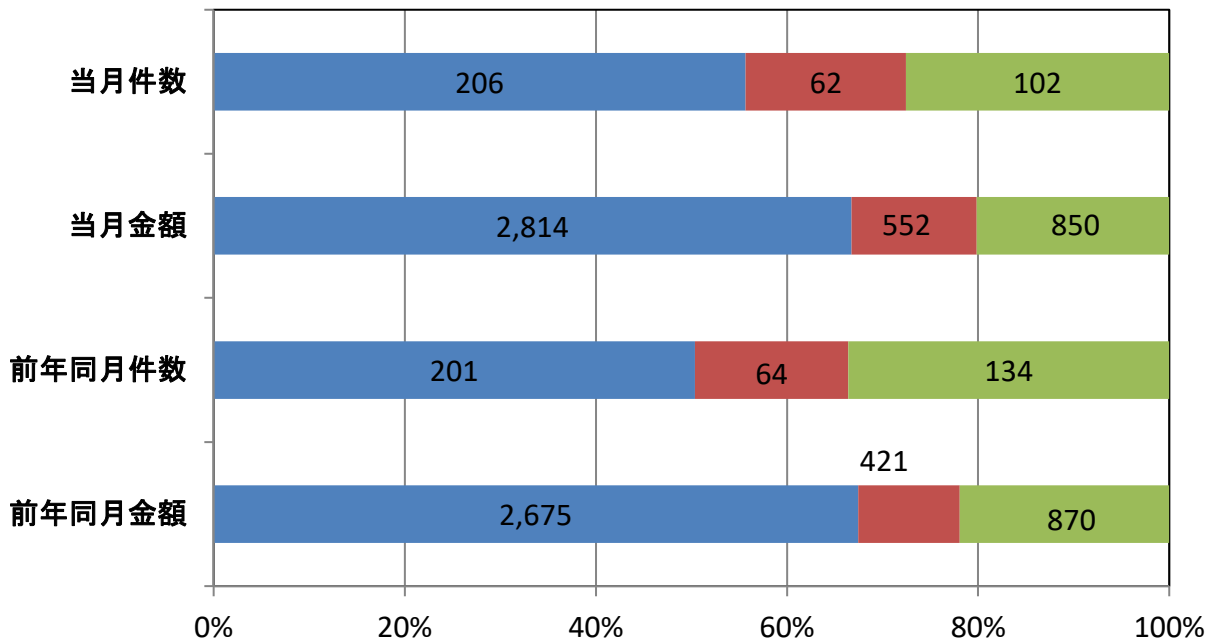
令和5年度代弁金額 令和6年度代弁金額 令和5年度代弁件数 令和6年度代弁件数



資金使途別保証承諾実績(当月)

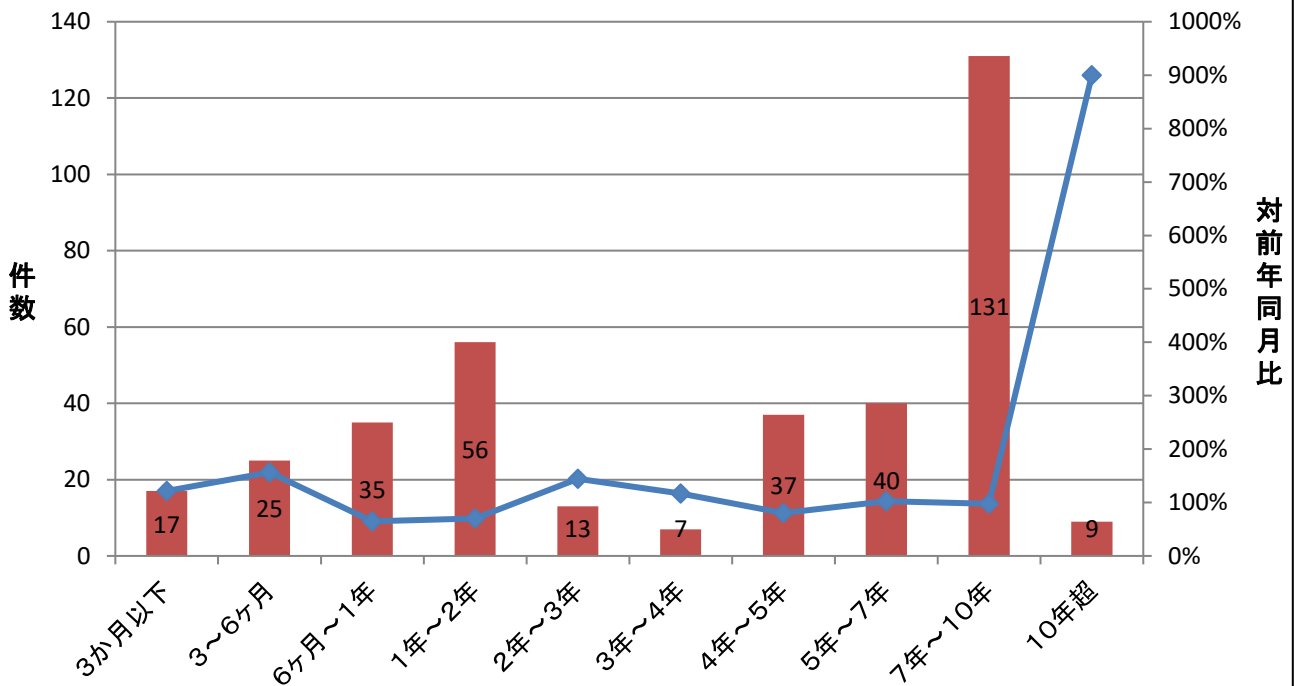
■ 運転資金 ■ 設備資金 ■ 運転設備資金

(単位: 件、百万円)



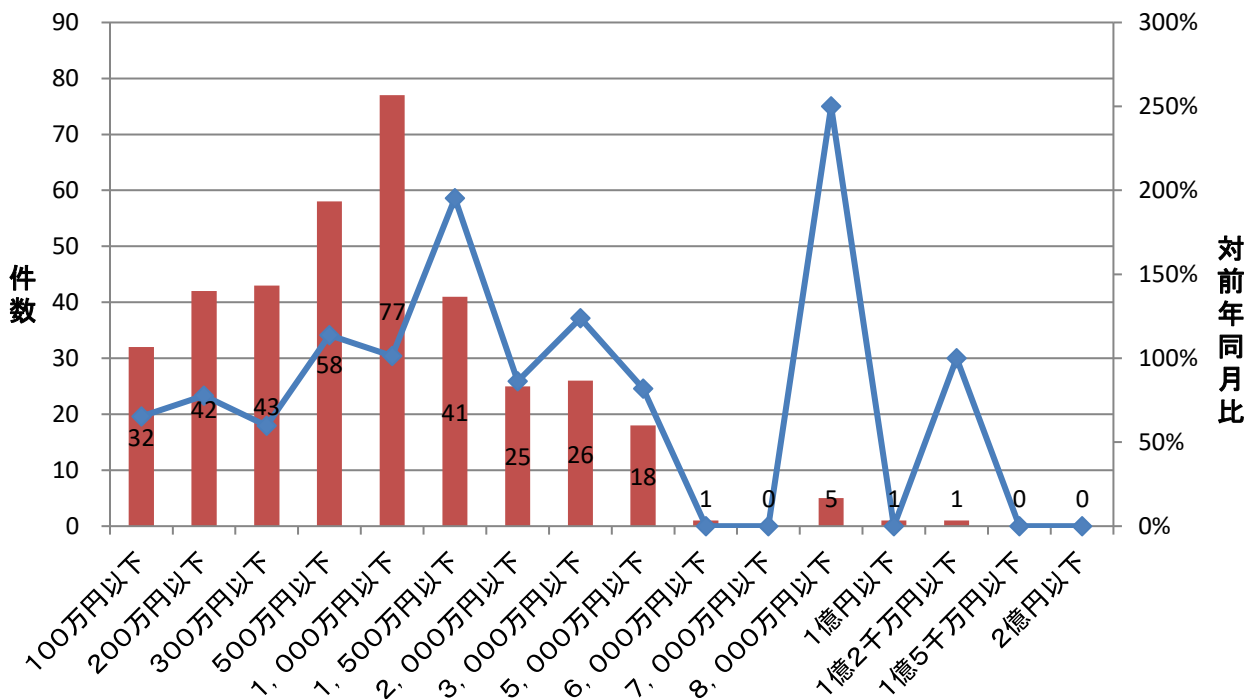
期間別保証承諾実績

■ 件数(当月) ◆ 対前年同月比



金額別保証承諾実績

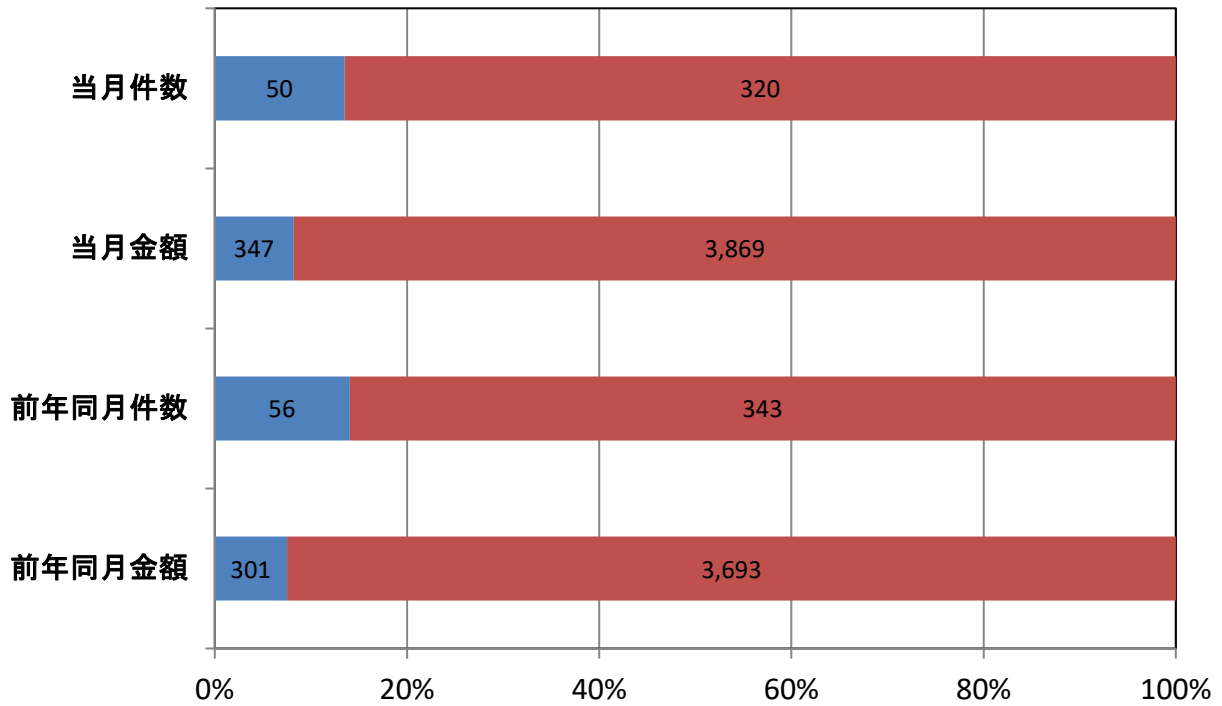
■ 件数(当月) ◆ 対前年同月比



新規・継続別保証承諾実績(当月)

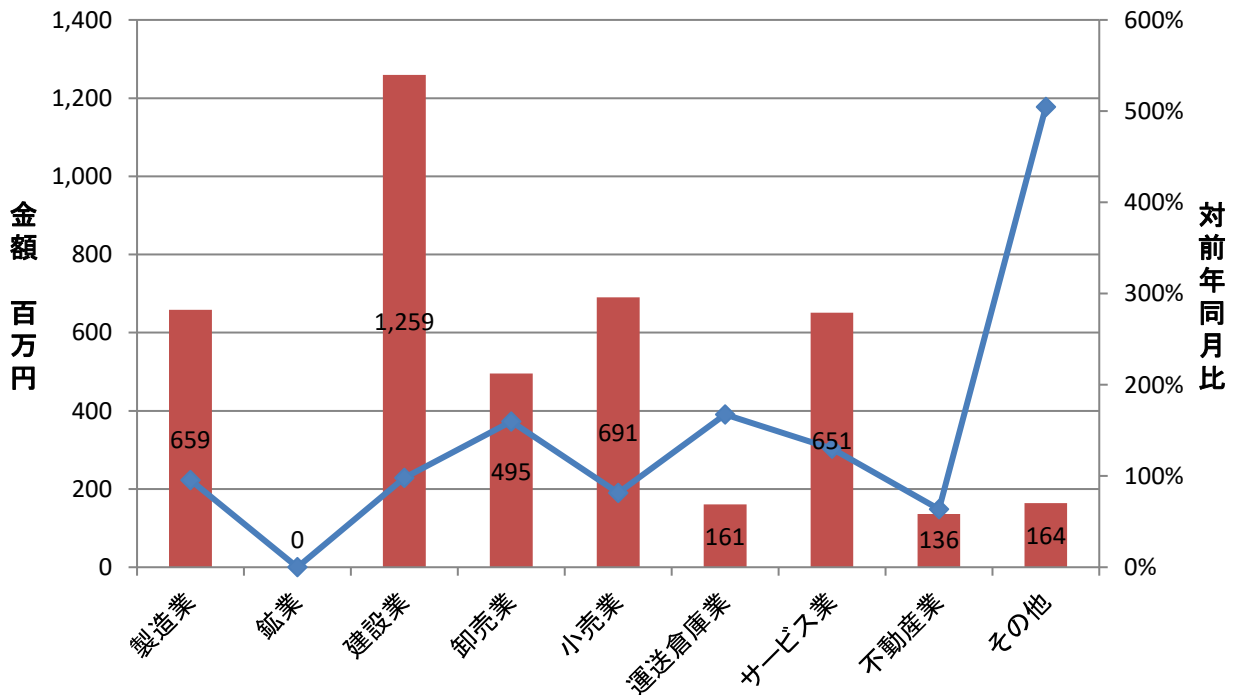
■ 新規 ■ 継続

(単位: 件、百万円)



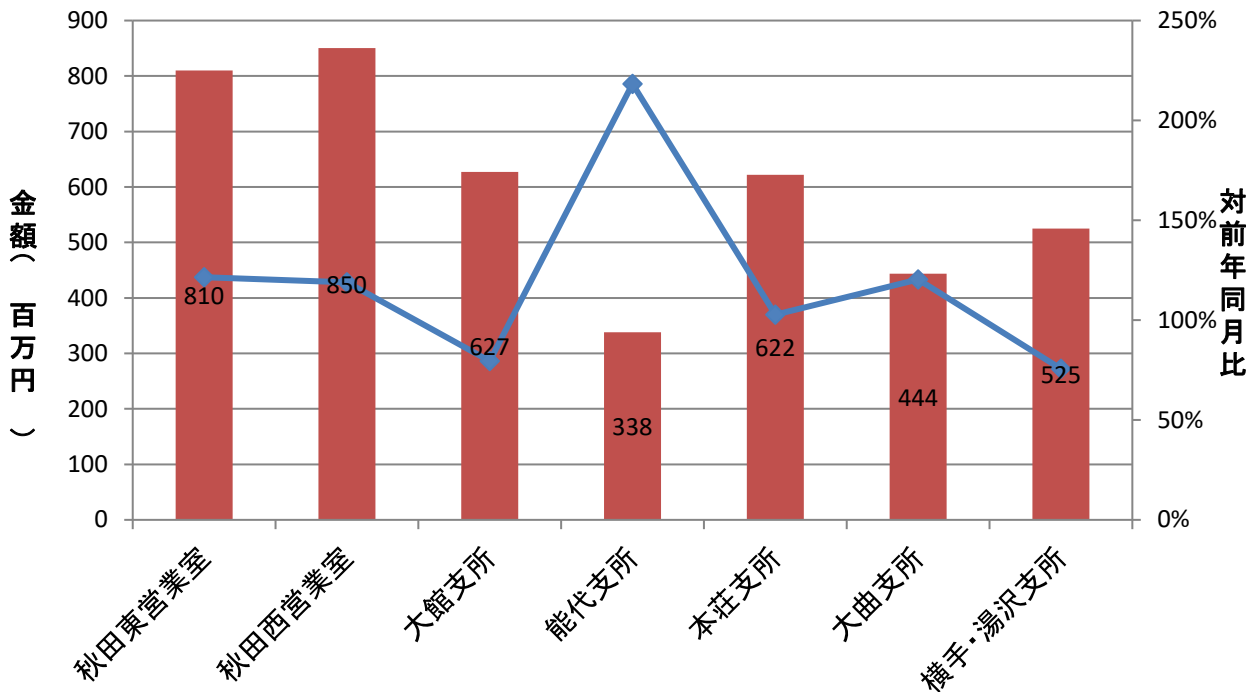
業種別保証承諾実績

■ 金額(当月) ◆ 対前年同月比

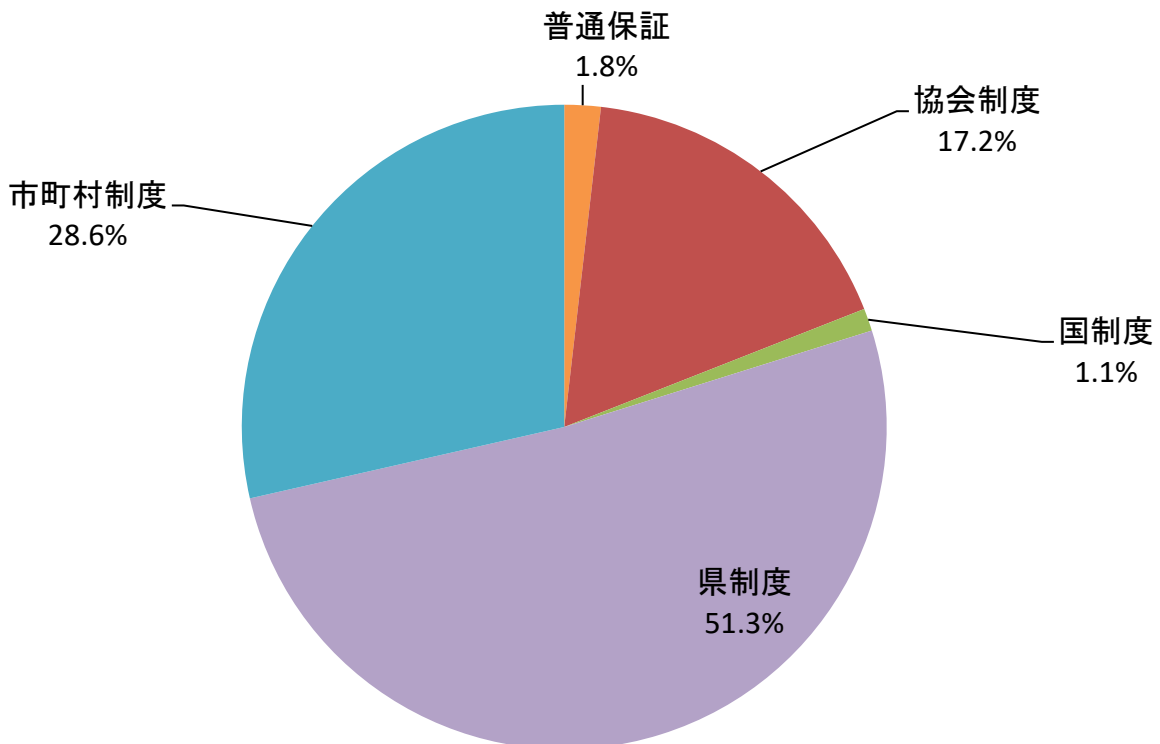


室・支所別保証承諾実績

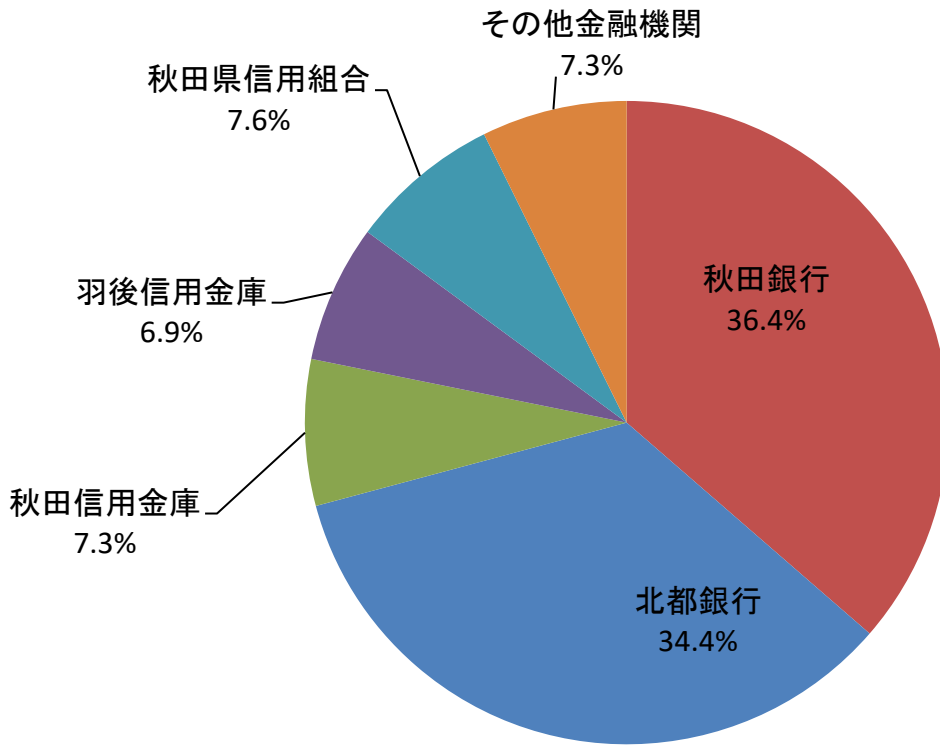
金額(当月) 対前年同月比



制度別保証金額割合(当月)



金融機関別保証承諾割合(当月)



創業者向け保証制度承諾実績

■ 令和5年度承諾金額 ■ 令和6年度承諾金額 ◆ 令和5年度承諾件数 ▲ 令和6年度承諾件数

