

## 5月事業概況

(単位:千円, %)

項目	件数	金額	対前年比
保証利用企業	14,124	-	95.7
保証申込	325	3,296,968	114.8
保証承諾	343	3,341,683	127.0
保証残高	29,781	293,839,057	90.3
代位弁済	52	342,753	133.5

## 資金使途別保証承諾状況

(単位:千円, %)

	5 月 中				6 年 度 累 計			
	件数	金額	前年比	構成比	件数	金額	前年比	構成比
運転資金	160	1,975,542	131.7	59.1	350	4,110,055	130.9	60.9
設備資金	62	379,241	145.8	11.3	98	776,661	104.0	11.5
運転設備資金	121	986,900	113.4	29.5	227	1,856,800	123.5	27.5
合 計	343	3,341,683	127.0	100.0	675	6,743,516	125.1	100.0

## 期間別保証承諾状況

(単位:千円, %)

	5 月 中				6 年 度 累 計			
	件数	金額	前年比	構成比	件数	金額	前年比	構成比
3 か月以下	13	81,080	123.3	2.4	17	125,080	113.2	1.9
6 か月以下	11	137,000	86.9	4.1	28	287,610	81.2	4.3
1 か年以下	29	376,583	102.4	11.3	68	989,191	94.6	14.7
2 か年以下	61	368,995	110.0	11.0	117	566,841	115.7	8.4
3 か年以下	13	47,706	252.4	1.4	18	65,406	145.7	1.0
4 か年以下	9	18,244	128.9	0.5	20	59,337	223.7	0.9
5 か年以下	54	291,420	128.1	8.7	89	476,000	120.1	7.1
7 か年以下	31	284,537	141.1	8.5	67	513,915	108.4	7.6
1 0 か年以下	110	1,432,619	128.4	42.9	234	3,079,637	141.5	45.7
1 0 か年超	12	303,500	240.3	9.1	17	580,500	213.2	8.6
合 計	343	3,341,683	127.0	100.0	675	6,743,516	125.1	100.0

## 金額別保証承諾状況

(単位:千円, %)

	5 月 中				6 年 度 累 計			
	件数	金額	前年比	構成比	件数	金額	前年比	構成比
100万円以下	42	34,643	87.2	1.0	73	62,303	85.7	0.9
200万円以下	48	85,806	88.5	2.6	88	155,816	82.7	2.3
300万円以下	55	157,710	87.1	4.7	100	285,938	96.8	4.2
500万円以下	47	208,352	96.4	6.2	105	479,567	106.0	7.1
1, 000万円以下	55	444,581	90.4	13.3	118	968,350	99.9	14.4
1, 500万円以下	33	448,325	296.7	13.4	64	877,146	218.7	13.0
2, 000万円以下	28	545,754	146.9	16.3	57	1,091,864	171.8	16.2
3, 000万円以下	17	452,049	91.1	13.5	36	946,678	107.3	14.0
5, 000万円以下	11	441,464	112.2	13.2	19	768,088	82.6	11.4
6, 000万円以下	2	120,000	200.0	3.6	6	344,367	573.9	5.1
7, 000万円以下	2	131,000	98.5	3.9	3	201,000	151.1	3.0
8, 000万円以下	1	80,000	*	2.4	2	160,000	100.0	2.4
1億円以下	2	192,000	*	5.7	3	292,000	292.0	4.3
1億2千万円以下	0	0	*	*	1	110,400	100.0	1.6
1億5千万円以下	0	0	*	*	0	0	*	*
2億円以下	0	0	*	*	0	0	*	*
合 計	343	3,341,683	127.0	100.0	675	6,743,516	125.1	100.0

## 新規・継続別保証承諾状況

(単位:千円, %)

	5 月 中				6 年 度 累 計			
	件数	金額	前年比	構成比	件数	金額	前年比	構成比
新規	47	230,746	87.7	6.9	78	608,256	132.7	9.0
継続	296	3,110,937	131.4	93.1	597	6,135,260	124.4	91.0
合 計	343	3,341,683	127.0	100.0	675	6,743,516	125.1	100.0

金融機関別保証状況

(単位:千円, %)

	保証承諾								5月末保債務残高				代位弁済 (6年度累計)		
	5月中				6年度累計				件数	金額	前年比	構成比	件数	金額	前年比
	件数	金額	前年比	構成比	件数	金額	前年比	構成比							
みずほ銀行	0	0	*	*	0	0	*	*	9	110,614	98.0	0.0	0	0	*
三菱UFJ銀行	0	0	*	*	0	0	*	*	12	120,124	87.1	0.0	0	0	*
(都市銀行計)	0	0	*	*	0	0	*	*	21	230,738	92.0	0.1	0	0	*
秋田銀行	153	1,409,395	155.0	42.2	292	2,804,956	142.5	41.6	12,751	131,665,429	87.9	44.8	38	248,048	111.8
北都銀行	78	945,139	98.6	28.3	177	2,354,305	111.8	34.9	9,598	109,910,717	92.0	37.4	22	195,120	695.0
荘内銀行	0	0	*	*	0	0	*	*	22	258,052	92.7	0.1	0	0	*
青森銀行	2	35,000	87.5	1.0	2	35,000	87.5	0.5	111	1,386,854	91.3	0.5	0	0	*
山形銀行	1	24,000	600.0	0.7	2	48,000	1,200.0	0.7	57	746,936	104.3	0.3	3	44,064	*
東北銀行	1	15,000	66.4	0.4	2	17,000	16.1	0.3	78	839,368	93.3	0.3	0	0	*
七十七銀行	3	55,900	*	1.7	4	58,800	156.4	0.9	32	337,608	107.8	0.1	0	0	*
岩手銀行	0	0	*	*	0	0	*	*	40	550,699	97.5	0.2	0	0	*
みちのく銀行	1	2,550	6.9	0.1	3	27,550	41.2	0.4	165	1,323,549	94.9	0.5	1	11,054	*
(地方銀行計)	239	2,486,984	126.2	74.4	482	5,345,611	123.5	79.3	22,854	247,019,213	89.9	84.1	64	498,286	170.9
北日本銀行	4	142,000	2,840.0	4.2	6	175,000	2,187.5	2.6	201	2,289,160	91.4	0.8	0	0	*
きらやか銀行	4	107,000	1,528.6	3.2	5	117,000	1,671.4	1.7	136	1,355,167	90.4	0.5	3	37,275	*
(第二地方銀行計)	8	249,000	2,075.0	7.5	11	292,000	1,946.7	4.3	337	3,644,327	91.1	1.2	3	37,275	*
秋田信用金庫	21	138,920	67.8	4.2	43	285,539	99.6	4.2	2,253	15,344,637	90.9	5.2	4	24,102	291.7
羽後信用金庫	39	237,810	95.7	7.1	80	413,690	93.6	6.1	2,389	14,094,234	93.4	4.8	4	11,684	100.2
(信用金庫計)	60	376,730	83.1	11.3	123	699,229	96.0	10.4	4,642	29,438,871	92.1	10.0	8	35,787	179.6
秋田県信用組合	35	227,970	119.8	6.8	58	405,677	132.5	6.0	1,871	12,845,694	93.5	4.4	4	6,199	17.4
あすか信用組合	0	0	*	*	0	0	*	*	1	30,848	85.1	0.0	0	0	*
(信用組合計)	35	227,970	119.8	6.8	58	405,677	132.5	6.0	1,872	12,876,542	93.5	4.4	4	6,199	17.4
商工組合中央金庫	0	0	*	*	0	0	*	*	50	522,394	92.4	0.2	0	0	*
かづの農協	0	0	*	*	0	0	*	*	1	93,324	87.5	0.0	0	0	*
秋田しんせい農協	1	1,000	*	0.0	1	1,000	*	0.0	4	13,648	*	0.0	0	0	*
(その他計)	1	1,000	25.0	0.0	1	1,000	25.0	0.0	55	629,366	93.7	0.2	0	0	*
合計	343	3,341,683	127.0	100.0	675	6,743,516	125.1	100.0	29,781	293,839,057	90.3	100.0	79	577,546	166.4

業種別保証状況

(単位:千円, %)

	保証承諾								5月末保債務残高				代位弁済 (6年度累計)		
	5月中				6年度累計				件数	金額	前年比	構成比	件数	金額	前年比
	件数	金額	前年比	構成比	件数	金額	前年比	構成比							
食料品工業	7	62,099	38.9	1.9	18	250,966	126.6	3.7	749	9,579,032	94.1	3.3	3	5,296	7.2
繊維品工業	8	66,070	101.1	2.0	12	97,020	94.8	1.4	373	3,452,685	89.4	1.2	1	985	1.3
木材・木製品工業	5	19,000	146.2	0.6	10	53,783	233.8	0.8	268	4,038,322	93.4	1.4	0	0	*
家具建具工業	1	1,500	16.1	0.0	2	3,500	13.0	0.1	172	1,610,481	90.1	0.5	0	0	*
紙工業	0	0	*	*	1	10,000	*	0.1	24	262,946	89.0	0.1	0	0	*
製版・製本業	0	0	*	*	0	0	*	*	5	43,054	88.1	0.0	0	0	*
化学工業	0	0	*	*	0	0	*	*	9	152,971	88.1	0.1	0	0	*
石油石炭工業	0	0	*	*	0	0	*	*	7	130,073	86.8	0.0	0	0	*
ゴム・プラスチック工業	0	0	*	*	1	3,000	15.0	0.0	60	778,434	83.8	0.3	0	0	*
ゴム製品工業	0	0	*	*	0	0	*	*	6	150,033	88.0	0.1	0	0	*
皮革工業	1	15,000	*	0.4	2	30,000	*	0.4	55	352,084	79.9	0.1	0	0	*
窯業	0	0	*	*	0	0	*	*	106	1,573,640	88.5	0.5	0	0	*
機械工業	3	45,700	737.1	1.4	8	113,700	129.0	1.7	501	6,734,535	90.2	2.3	0	0	*
電気機器工業	2	22,130	737.7	0.7	5	88,130	231.9	1.3	196	3,790,736	89.8	1.3	4	59,980	*
車輛工業	1	22,550	*	0.7	2	42,550	*	0.6	40	922,197	87.2	0.3	0	0	*
船舶工業	0	0	*	*	0	0	*	*	2	3,960	39.7	0.0	0	0	*
金属工業	4	27,700	923.3	0.8	11	208,160	175.8	3.1	304	5,220,432	90.6	1.8	0	0	*
ソフトウェア業	1	3,000	30.0	0.1	4	7,800	78.0	0.1	84	901,595	95.7	0.3	1	17,292	*
情報処理サービス業	0	0	*	*	0	0	*	*	6	23,082	87.0	0.0	0	0	*
農林漁業	2	12,000	*	0.4	3	20,000	*	0.3	30	199,156	75.3	0.1	0	0	*
その他の工業	16	129,959	119.9	3.9	28	215,446	91.5	3.2	869	4,866,331	88.0	1.7	3	10,234	*
製造業計	51	426,708	107.3	12.8	107	1,144,055	131.6	17.0	3,866	44,785,779	90.6	15.2	12	93,787	63.0
鉱業	1	24,000	*	0.7	2	29,050	200.3	0.4	75	1,471,676	94.8	0.5	0	0	*
建設業	110	1,238,849	150.4	37.1	205	2,136,176	149.0	31.7	7,512	68,727,913	88.5	23.4	17	134,943	125.4
卸売業	16	230,200	87.9	6.9	29	400,100	66.1	5.9	1,999	27,418,127	88.1	9.3	3	30,457	521.2
小売業	69	549,228	122.0	16.4	150	1,226,475	138.5	18.2	7,374	57,695,982	90.3	19.6	35	199,324	247.5
運送倉庫業	8	112,000	140.8	3.4	14	185,800	67.5	2.8	944	13,323,563	88.7	4.5	3	37,275	*
サービス業	59	364,369	86.1	10.9	122	977,282	113.0	14.5	5,834	57,377,160	92.4	19.5	9	81,761	1,892.5
不動産業	23	314,250	216.1	9.4	36	471,710	141.8	7.0	1,494	15,153,437	95.2	5.2	0	0	*
その他	6	82,080	167.5	2.5	10	172,869	156.2	2.6	683	7,885,421	88.3	2.7	0	0	*
非製造業計	292	2,914,975	130.5	87.2	568	5,599,461	123.8	83.0	25,915	249,053,278	90.2	84.8	67	483,759	243.9
合計	343	3,341,683	127.0	100.0	675	6,743,516	125.1	100.0	29,781	293,839,057	90.3	100.0	79	577,546	166.4

市町村別保証状況

(単位:千円, %)

	保証承諾								5月末保債務残高				代位弁済		
	5月中				6年度累計								(6年度累計)		
	件数	金額	前年比	構成比	件数	金額	前年比	構成比	件数	金額	前年比	件数	金額	前年比	
秋田市	102	956,869	150.1	28.6	194	1,941,848	135.8	28.8	10,315	106,121,395	90.8	36.1	19	166,449	400.1
能代市	14	110,433	118.2	3.3	34	234,863	106.6	3.5	1,464	14,892,357	84.3	5.1	1	992	*
横手市	25	177,273	95.4	5.3	61	459,953	93.6	6.8	3,063	32,859,280	89.9	11.2	15	176,923	1,001.8
大館市	26	178,154	57.3	5.3	51	362,871	66.5	5.4	2,142	23,258,026	90.9	7.9	1	11,054	15.2
北秋田市	8	95,800	189.4	2.9	14	136,800	110.0	2.0	784	6,476,117	84.2	2.2	2	1,409	*
由利本荘市	46	391,010	159.7	11.7	74	605,654	212.4	9.0	2,099	15,328,836	91.5	5.2	7	54,972	287.6
にかほ市	8	54,900	44.9	1.6	23	308,600	72.0	4.6	852	8,116,662	92.9	2.8	5	11,827	*
男鹿市	7	65,000	172.4	1.9	18	127,500	120.4	1.9	699	7,442,191	87.3	2.5	0	0	*
湯上市	9	147,300	114.6	4.4	17	255,050	140.9	3.8	873	7,387,208	85.7	2.5	4	26,679	495.9
湯沢市	11	47,100	29.3	1.4	37	461,550	204.6	6.8	1,244	15,081,157	103.0	5.1	7	17,153	1,139.8
大仙市	29	423,423	173.3	12.7	49	609,923	151.1	9.0	2,373	20,624,386	90.1	7.0	9	32,894	61.6
仙北市	10	235,600	243.9	7.1	17	355,900	263.4	5.3	869	7,244,782	90.1	2.5	3	28,997	*
鹿角市	12	117,200	177.3	3.5	20	176,200	67.6	2.6	824	8,070,596	88.2	2.7	2	8,709	*
13市計	307	3,000,061	126.1	89.8	609	6,036,711	124.8	89.5	27,601	272,902,993	90.4	92.9	75	538,056	223.6
小坂町	0	0	*	*	1	100,000	955.1	1.5	90	1,206,228	92.6	0.4	0	0	*
鹿角郡計	0	0	*	*	1	100,000	955.1	1.5	90	1,206,228	92.6	0.4	0	0	*
上小阿仁村	2	6,492	*	0.2	3	11,492	*	0.2	61	608,689	92.4	0.2	0	0	*
北秋田郡計	2	6,492	*	0.2	3	11,492	*	0.2	61	608,689	92.4	0.2	0	0	*
藤里町	2	5,000	257.3	0.1	3	6,000	86.4	0.1	66	387,352	89.8	0.1	0	0	*
三種町	5	73,880	367.6	2.2	7	95,680	169.0	1.4	362	3,181,651	82.1	1.1	4	39,490	1,083.3
八峰町	3	21,800	4,360.0	0.7	4	22,800	162.9	0.3	138	935,602	70.7	0.3	0	0	*
山本郡計	10	100,680	446.6	3.0	14	124,480	160.5	1.8	566	4,504,605	80.0	1.5	4	39,490	147.7
五城目町	3	9,000	64.3	0.3	6	30,183	215.6	0.4	210	1,551,205	88.8	0.5	0	0	*
八郎潟町	0	0	*	*	1	5,000	7.6	0.1	136	1,133,462	88.4	0.4	0	0	*
井川町	1	2,550	46.4	0.1	3	6,350	15.7	0.1	102	766,499	92.6	0.3	0	0	*
大湯村	1	34,000	86.1	1.0	1	34,000	28.5	0.5	37	693,416	93.0	0.2	0	0	*
南秋田郡計	5	45,550	36.9	1.4	11	75,533	31.5	1.1	485	4,144,582	90.0	1.4	0	0	*
美郷町	7	50,500	682.4	1.5	19	181,400	356.4	2.7	439	3,662,032	91.0	1.2	0	0	*
仙北郡計	7	50,500	682.4	1.5	19	181,400	356.4	2.7	439	3,662,032	91.0	1.2	0	0	*
羽後町	8	96,900	236.3	2.9	12	155,900	187.8	2.3	290	2,758,258	91.4	0.9	0	0	*
東成瀬村	2	6,500	48.1	0.2	2	6,500	19.4	0.1	72	579,306	79.0	0.2	0	0	*
雄勝郡計	10	103,400	189.7	3.1	14	162,400	139.4	2.4	362	3,337,564	88.9	1.1	0	0	*
県外	2	35,000	92.1	1.0	4	51,500	87.8	0.8	177	3,472,364	90.4	1.2	0	0	*
合計	343	3,341,683	127.0	100.0	675	6,743,516	125.1	100.0	29,781	293,839,057	90.3	100.0	79	577,546	166.4

営業室・支所別状況

(単位:千円, %)

	保証承諾								5月末保債務残高				代位弁済		
	5月中				6年度累計								(6年度累計)		
	件数	金額	前年比	構成比	件数	金額	前年比	構成比	件数	金額	前年比	件数	金額	前年比	
秋田東営業室	68	541,210	131.3	16.2	121	1,150,247	128.6	17.1	6,626	65,436,548	90.8	22.3	4	54,567	135.7
秋田西営業室	54	669,509	129.4	20.0	117	1,239,184	114.3	18.4	5,781	59,784,276	89.3	20.3	19	138,561	124.6
大館支所	49	412,646	88.1	12.3	91	807,863	82.3	12.0	3,953	40,635,306	89.3	13.8	5	21,171	27.4
能代支所	24	211,113	182.1	6.3	48	358,843	120.5	5.3	2,063	20,366,580	83.6	6.9	5	40,482	151.4
本荘支所	54	445,910	121.4	13.3	99	932,254	131.2	13.8	2,946	23,456,493	92.0	8.0	12	66,799	349.5
大曲支所	48	733,523	212.1	22.0	87	1,171,223	201.9	17.4	3,683	32,257,596	90.4	11.0	12	61,890	115.9
横手湯沢支所	46	327,773	81.2	9.8	112	1,083,903	128.5	16.1	4,729	51,902,259	93.4	17.7	22	194,076	1,012.6
合計	343	3,341,683	127.0	100.0	675	6,743,516	125.1	100.0	29,781	293,839,057	90.3	100.0	79	577,546	166.4

制度別保証状況

(単位:千円,%)

	保証承諾								5月末保証債務残高				代位弁済 (6年度累計)		
	5月中				6年度累計				件数	金額	前年比	構成比	件数	金額	前年比
	件数	金額	前年比	構成比	件数	金額	前年比	構成比							
普通保証	3	25,680	23.5	0.8	4	85,680	71.9	1.3	438	8,557,542	91.4	2.9	0	0	*
継続短期	7	137,000	120.7	4.1	22	365,000	99.3	5.4	82	1,615,651	81.2	0.5	2	9,802	*
長期安定	0	0	*	*	0	0	*	*	1	10,256	75.6	0.0	0	0	*
長期資金	0	0	*	*	0	0	*	*	1	14,144	59.2	0.0	0	0	*
当座貸越	7	215,000	83.3	6.4	14	348,000	127.5	5.2	137	3,483,038	94.9	1.2	0	0	*
カードローン	19	139,500	98.2	4.2	41	262,500	92.3	3.9	495	3,087,560	92.5	1.1	2	22,266	219.1
カードmini	41	75,200	85.4	2.3	75	139,400	86.5	2.1	1,243	1,979,420	91.7	0.7	6	7,493	261.1
流動資産(根保証)	0	0	*	*	1	110,400	100.0	1.6	5	486,400	100.0	0.2	0	0	*
特定社債	0	0	*	*	0	0	*	*	7	192,000	90.2	0.1	0	0	*
秋田銀行提携保証	0	0	*	*	0	0	*	*	44	237,414	62.6	0.1	0	0	*
Bizこまち	0	0	*	*	0	0	*	*	22	39,206	76.8	0.0	0	0	*
北都銀行提携保証	0	0	*	*	0	0	*	*	175	1,061,418	68.8	0.4	0	0	*
ほくと創業	0	0	*	*	0	0	*	*	27	39,104	73.5	0.0	0	0	*
秋田信金提携保証	0	0	*	*	0	0	*	*	1	471	60.0	0.0	0	0	*
あきしん創業	0	0	*	*	0	0	*	*	42	132,930	105.1	0.0	1	6,351	*
羽後信金提携保証	0	0	*	*	0	0	*	*	1	2,200	41.9	0.0	0	0	*
県信組提携保証	0	0	*	*	0	0	*	*	1	361	20.2	0.0	0	0	*
財務型無保証人	0	0	*	*	0	0	*	*	2	39,696	55.8	0.0	0	0	*
事業承継サポート	0	0	*	*	1	100,000	*	1.5	3	223,236	167.6	0.1	0	0	*
経営承継準備	0	0	*	*	0	0	*	*	1	27,312	93.1	0.0	0	0	*
順風酒帆	1	20,000	*	0.6	1	20,000	*	0.3	119	4,983,659	100.7	1.7	0	0	*
創業不動産取得支援	3	32,500	*	1.0	3	32,500	199.4	0.5	13	153,065	186.1	0.1	0	0	*
その他		0				0				0				0	
協会制度計	78	619,200	91.5	18.5	158	1,377,900	105.4	20.4	2,422	17,808,540	92.2	6.1	11	45,913	110.1
国経営安定	0	0	*	*	0	0	*	*	22	712,406	88.7	0.2	0	0	*
経営革新関連	0	0	*	*	0	0	*	*	1	9,873	49.2	0.0	0	0	*
安定化(借換)	0	0	*	*	0	0	*	*	1	109	23.2	0.0	0	0	*
全国緊急	0	0	*	*	0	0	*	*	3	47,501	98.8	0.0	0	0	*
経営力強化	0	0	*	*	0	0	*	*	16	288,885	54.5	0.1	0	0	*
経営サポート	0	0	*	*	0	0	*	*	16	333,208	96.9	0.1	0	0	*
危機関連	0	0	*	*	0	0	*	*	12	418,600	69.5	0.1	0	0	*
伴走特別	2	17,968	29.9	0.5	4	42,825	60.6	0.6	37	530,570	210.5	0.2	0	0	*
改善サポ感染	0	0	*	*	0	0	*	*	5	134,575	126.4	0.0	0	0	*
SSS保証	0	0			0	0				0				0	
国補助選択型	0	0			0	0				0				0	
プロパー融資借換特別保証	0	0			0	0				0				0	
その他		0				0				0				0	
国制度計	2	17,968	20.3	0.5	4	42,825	43.3	0.6	113	2,475,726	91.5	0.8	0	0	*
振興資金(固定)	3	22,000	75.9	0.7	6	44,000	56.8	0.7	74	618,816	98.0	0.2	0	0	*
振興資金(変動)	38	602,153	218.9	18.0	66	1,021,928	124.6	15.2	1,168	13,255,923	97.7	4.5	2	28,609	54.1
振興資金(小規模)	1	15,000	115.4	0.4	2	25,000	156.3	0.4	19	79,435	96.7	0.0	1	657	*
振興資金(23年地震)	0	0	*	*	0	0	*	*	27	276,187	88.3	0.1	0	0	*
災害復旧	0	0	*	*	0	0	*	*	6	123,190	433.1	0.0	0	0	*
県ABL(根保証)	1	8,000	100.0	0.2	1	8,000	100.0	0.1	21	304,000	100.5	0.1	0	0	*
経営安定受注減	2	13,800	*	0.4	5	75,500	755.0	1.1	223	1,974,386	78.1	0.7	1	19,968	*
経営安定原油対策	0	0	*	*	0	0	*	*	1	5,755	100.0	0.0	0	0	*
原油価格対策	0	0	*	*	0	0	*	*	5	69,583	98.7	0.0	0	0	*
県緊急対策	0	0	*	*	0	0	*	*	61	667,554	52.2	0.2	0	0	*
受注減小	6	30,360	296.2	0.9	11	52,860	191.2	0.8	198	641,557	90.3	0.2	0	0	*
経営安定連倒	0	0	*	*	0	0	*	*	4	26,191	81.3	0.0	0	0	*
連倒小	0	0	*	*	0	0	*	*	1	320	47.1	0.0	0	0	*
経営安定再生	0	0	*	*	0	0	*	*	8	179,180	82.6	0.1	0	0	*
経営安定消費税	0	0	*	*	0	0	*	*	13	86,328	56.3	0.0	0	0	*
経営安定強化	0	0	*	*	0	0	*	*	2	8,539	87.8	0.0	0	0	*
経営安定借換	1	24,000	*	0.7	1	24,000	*	0.4	77	521,351	65.1	0.2	0	0	*
経営安定借換	0	0	*	*	0	0	*	*	14	99,775	84.0	0.0	0	0	*
経営安定コロナ	0	0	*	*	18	344,800	157.1	5.1	2,847	47,543,539	92.4	16.2	6	12,412	167.3
県創業支援	7	47,900	78.5	1.4	13	69,900	69.2	1.0	374	1,497,353	120.2	0.5	2	4,348	50.3
新事業事業革新	0	0	*	*	0	0	*	*	34	349,909	108.4	0.1	0	0	*
県支援創業関連	0	0	*	*	0	0	*	*	1	1,477	73.9	0.0	0	0	*
新事業フェニックス	0	0	*	*	0	0	*	*	1	71,034	100.0	0.0	0	0	*
事業承継資金	1	15,000	*	0.4	1	15,000	300.0	0.2	57	722,795	169.2	0.2	0	0	*
県小口	1	4,200	35.6	0.1	4	10,000	67.6	0.1	56	150,685	102.4	0.1	0	0	*
県アグリ	0	0	*	*	1	8,000	*	0.1	10	47,384	124.8	0.0	0	0	*
エネルギー設備	0	0	*	*	0	0	*	*	54	1,237,000	85.2	0.4	0	0	*
エネルギー支援	0	0	*	*	0	0	*	*	12	345,247	85.6	0.1	0	0	*
29大雨	0	0	*	*	0	0	*	*	10	46,269	79.1	0.0	0	0	*
エネルギー産業	0	0	*	*	0	0	*	*	2	104,700	*	0.0	0	0	*
国無利子	0	0	*	*	0	0	*	*	10,626	112,397,017	80.7	38.3	27	247,904	194.0
県無利子	0	0	*	*	0	0	*	*	982	15,348,652	84.1	5.2	5	83,752	232.7
パトナタッチ	1	100,000	*	3.0	1	100,000	198.1	1.5	55	2,080,815	137.8	0.7	0	0	*
県伴走特別	24	715,923	225.5	21.4	48	1,139,785	213.5	16.9	265	6,028,466	436.3	2.1	3	58,643	*
県改善サポ感染	2	19,547	*	0.6	7	150,966	429.4	2.2	24	720,577	438.6	0.2	0	0	*
賞金水準向上(特定社債)	3	88,000	220.0	2.6	5	152,000	126.7	2.3	84	4,199,760	237.1	1.4	0	0	*
経営安定価格高騰枠	0	0	*	*	0	0	*	*	9	266,513	105.1	0.1	0	0	*
スリーS保証	1	5,000	50.0	0.1	1	5,000	50.0	0.1	7	66,693	*	0.0	0	0	*
R5大雨	0	0	*	*	0	0	*	*	60	530,725	*	0.2	0	0	*
県危機関連コロナ	0	0	*	*	0	0	*	*	1,115	16,452,794	82.0	5.6	1	580	3.5
その他	0	0	*	*	0	0	*	*	0	0	*	*	0	0	*
県制度計	92	1,710,882	206.2	51.2	191	3,246,738	157.5	48.1	18,607	229,147,471	88.4	78.0	48	456,874	183.4
市町村制度計	168	967,953	104.4	29.0	318	1,990,473	110.3	29.5	8,201	35,849,778	102.5	12.2	20	74,759	164.6
商工貯蓄共済		0				0				0				0	
合計	343	3,341,683	127.0	100.0	675	6,743,516	125.1	100.0	29,781	293,839,057	90.3	100.0	79	577,546	166.4



セーフティネット保証状況

①金融機関別

(単位:千円, %)

	保証承諾						保証承諾累計					
	5月保証承諾			内セーフティネット保証分			6年度保証承諾累計			内セーフティネット保証分		
	件数	金額	構成比	件数	金額	構成比	件数	金額	構成比	件数	金額	構成比
みずほ銀行	0	0	*	0	0	*	0	0	*	0	0	*
三菱UFJ銀行	0	0	*	0	0	*	0	0	*	0	0	*
(都市銀行計)	0	0	*	0	0	*	0	0	*	0	0	*
秋田銀行	153	1,409,395	42.2	5	96,234	6.8	292	2,804,956	41.6	11	198,681	7.1
北都銀行	78	945,139	28.3	8	282,437	29.9	177	2,354,305	34.9	19	504,276	21.4
荘内銀行	0	0	*	0	0	*	0	0	*	0	0	*
青森銀行	2	35,000	1.0	0	0	*	2	35,000	0.5	0	0	*
山形銀行	1	24,000	0.7	0	0	*	2	48,000	0.7	0	0	*
東北銀行	1	15,000	0.4	0	0	*	2	17,000	0.3	0	0	*
七十七銀行	3	55,900	1.7	0	0	*	4	58,800	0.9	0	0	*
岩手銀行	0	0	*	0	0	*	0	0	*	0	0	*
みちのく銀行	1	2,550	0.1	0	0	*	3	27,550	0.4	0	0	*
(地方銀行計)	239	2,486,984	74.4	13	378,671	15.2	482	5,345,611	79.3	30	702,957	13.2
北日本銀行	4	142,000	4.2	2	124,000	87.3	6	175,000	2.6	2	124,000	70.9
きらやか銀行	4	107,000	3.2	1	80,000	74.8	5	117,000	1.7	1	80,000	68.4
(第二地方銀行計)	8	249,000	7.5	3	204,000	81.9	11	292,000	4.3	3	204,000	69.9
秋田信用金庫	21	138,920	4.2	1	31,000	22.3	43	285,539	4.2	4	68,200	23.9
羽後信用金庫	39	237,810	7.1	2	27,000	11.4	80	413,690	6.1	6	42,400	10.2
(信用金庫計)	60	376,730	11.3	3	58,000	15.4	123	699,229	10.4	10	110,600	15.8
秋田県信用組合	35	227,970	6.8	5	57,492	25.2	58	405,677	6.0	8	127,259	31.4
あすか信用組合	0	0	*	0	0	*	0	0	*	0	0	*
(信用組合計)	35	227,970	6.8	5	57,492	25.2	58	405,677	6.0	8	127,259	31.4
商工組合中央金庫	0	0	*	0	0	*	0	0	*	0	0	*
秋田しんせい農協	1	1,000	0.0	0	0	*	1	1,000	0.0	0	0	*
(その他計)	1	1,000	0.0	0	0	*	1	1,000	0.0	0	0	*
合計	343	3,341,683	100.0	24	698,163	20.9	675	6,743,516	100.0	51	1,144,816	17.0

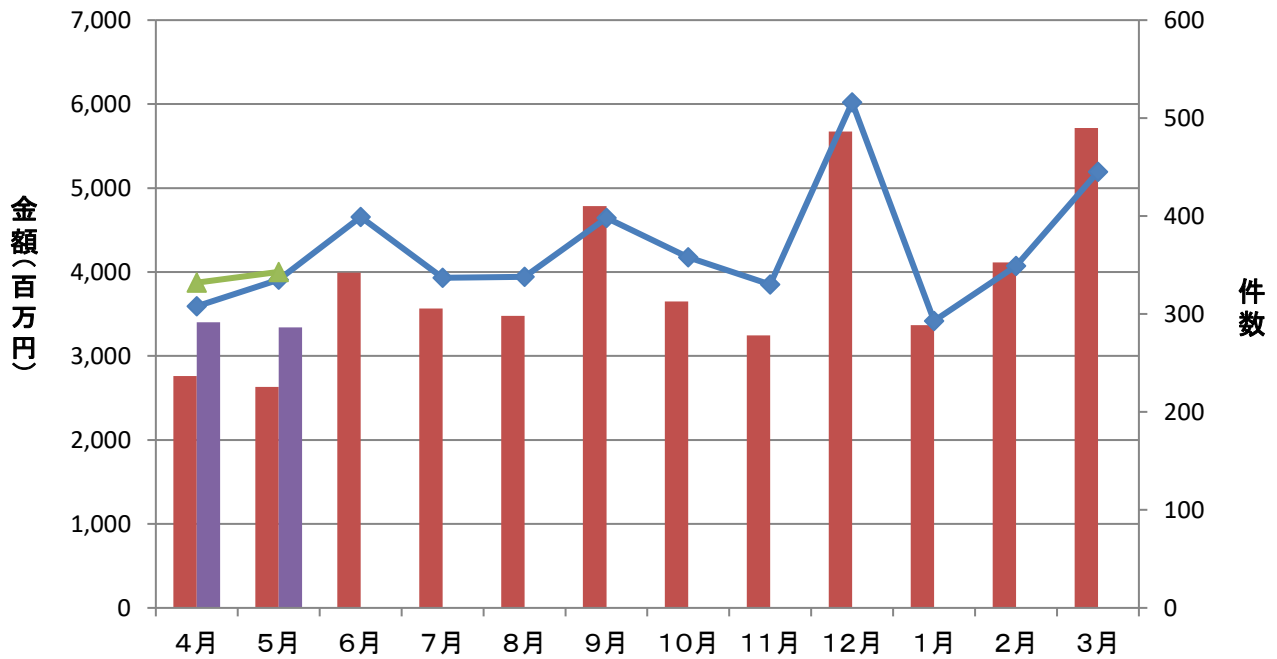
②市町村別

(単位:千円, %)

	保証承諾						保証承諾累計					
	5月保証承諾			内セーフティネット保証分			6年度保証承諾累計			内セーフティネット保証分		
	件数	金額	構成比	件数	金額	構成比	件数	金額	構成比	件数	金額	構成比
秋田市	102	956,869	28.6	3	155,000	16.2	194	1,941,848	28.8	8	263,067	13.5
能代市	14	110,433	3.3	0	0	*	34	234,863	3.5	2	9,200	3.9
横手市	25	177,273	5.3	4	74,303	41.9	61	459,953	6.8	4	74,303	16.2
大館市	26	178,154	5.3	3	18,884	10.6	51	362,871	5.4	6	82,511	22.7
北秋田市	8	95,800	2.9	2	26,000	27.1	14	136,800	2.0	2	26,000	19.0
由利本荘市	46	391,010	11.7	2	110,000	28.1	74	605,654	9.0	6	160,859	26.6
にかほ市	8	54,900	1.6	0	0	*	23	308,600	4.6	0	0	*
男鹿市	7	65,000	1.9	0	0	*	18	127,500	1.9	2	27,900	21.9
潟上市	9	147,300	4.4	0	0	*	17	255,050	3.8	0	0	*
湯沢市	11	47,100	1.4	0	0	*	37	461,550	6.8	7	93,000	20.1
大仙市	29	423,423	12.7	2	73,484	17.4	49	609,923	9.0	3	103,484	17.0
仙北市	10	235,600	7.1	2	159,000	67.5	17	355,900	5.3	2	159,000	44.7
鹿角市	12	117,200	3.5	2	45,000	38.4	20	176,200	2.6	2	45,000	25.5
13市計	307	3,000,061	89.8	20	661,671	22.1	609	6,036,711	89.5	44	1,044,324	17.3
小坂町	0	0	*	0	0	*	1	100,000	1.5	0	0	*
鹿角郡計	0	0	*	0	0	*	1	100,000	1.5	0	0	*
上小阿仁村	2	6,492	0.2	2	6,492	100.0	3	11,492	0.2	2	6,492	56.5
北秋田郡計	2	6,492	0.2	2	6,492	100.0	3	11,492	0.2	2	6,492	56.5
藤里町	2	5,000	0.1	0	0	*	3	6,000	0.1	0	0	*
三種町	5	73,880	2.2	1	15,000	20.3	7	95,680	1.4	1	15,000	15.7
八峰町	3	21,800	0.7	0	0	*	4	22,800	0.3	0	0	*
山本郡計	10	100,680	3.0	1	15,000	14.9	14	124,480	1.8	1	15,000	12.1
五城目町	3	9,000	0.3	0	0	*	6	30,183	0.4	0	0	*
八郎潟町	0	0	*	0	0	*	1	5,000	0.1	0	0	*
井川町	1	2,550	0.1	0	0	*	3	6,350	0.1	0	0	*
大潟村	1	34,000	1.0	0	0	*	1	34,000	0.5	0	0	*
南秋田郡計	5	45,550	1.4	0	0	*	11	75,533	1.1	0	0	*
美郷町	7	50,500	1.5	0	0	*	19	181,400	2.7	2	49,000	27.0
仙北郡計	7	50,500	1.5	0	0	*	19	181,400	2.7	2	49,000	27.0
羽後町	8	96,900	2.9	1	15,000	15.5	12	155,900	2.3	2	30,000	19.2
東成瀬村	2	6,500	0.2	0	0	*	2	6,500	0.1	0	0	*
雄勝郡計	10	103,400	3.1	1	15,000	14.5	14	162,400	2.4	2	30,000	18.5
県外	2	35,000	1.0	0	0	*	4	51,500	0.8	0	0	*
合計	343	3,341,683	100.0	24	698,163	20.9	675	6,743,516	100.0	51	1,144,816	17.0

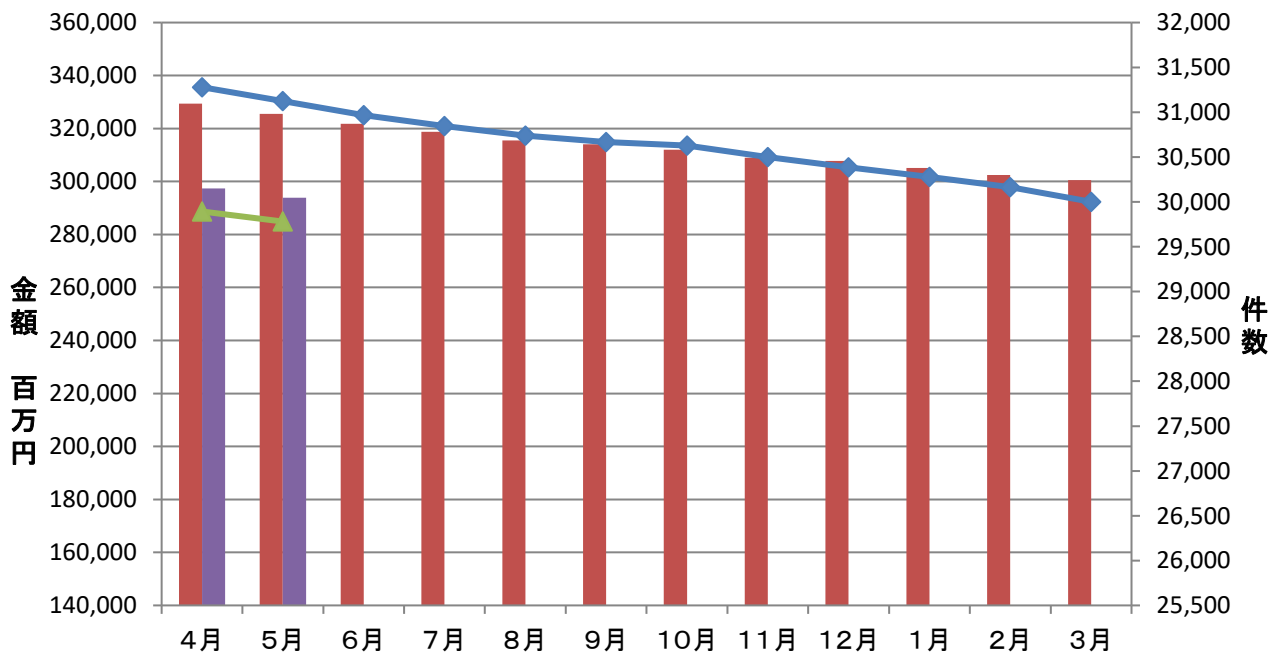
## 保証承諾実績

■ 令和5年度承諾金額 ■ 令和6年度承諾金額 ◆ 令和5年度承諾件数 ▲ 令和6年度承諾件数



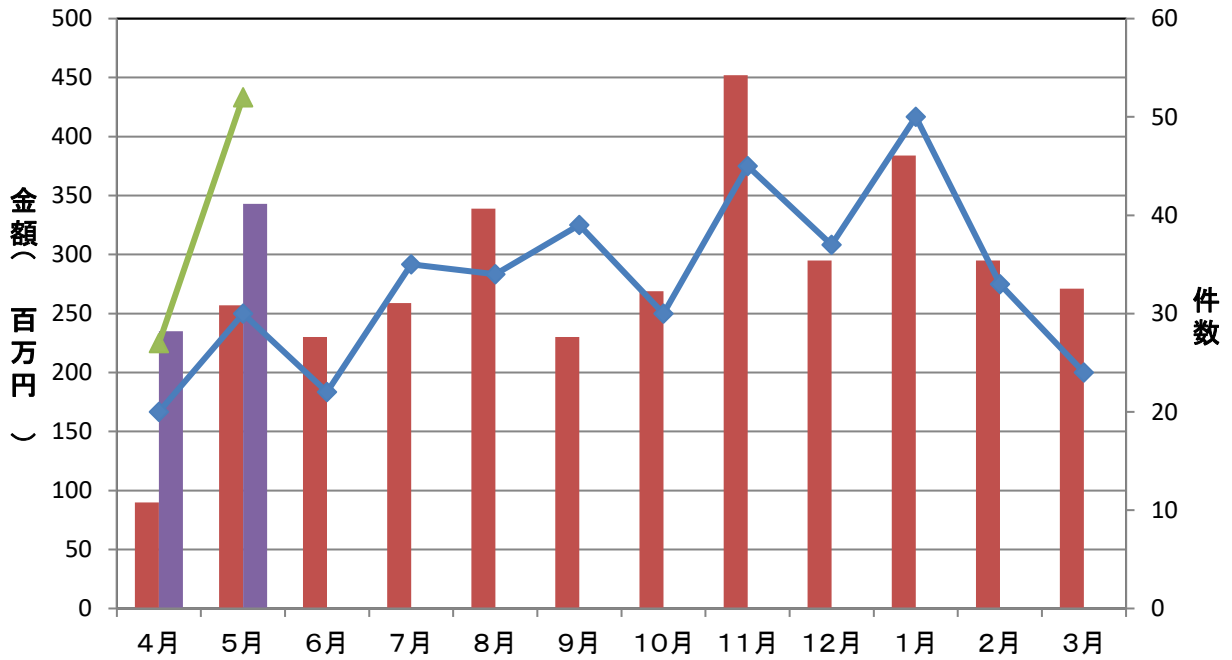
## 保証債務残高実績

■ 令和5年度残高金額 ■ 令和6年度残高金額 ◆ 令和5年度残高件数 ▲ 令和6年度残高件数



## 代位弁済実績

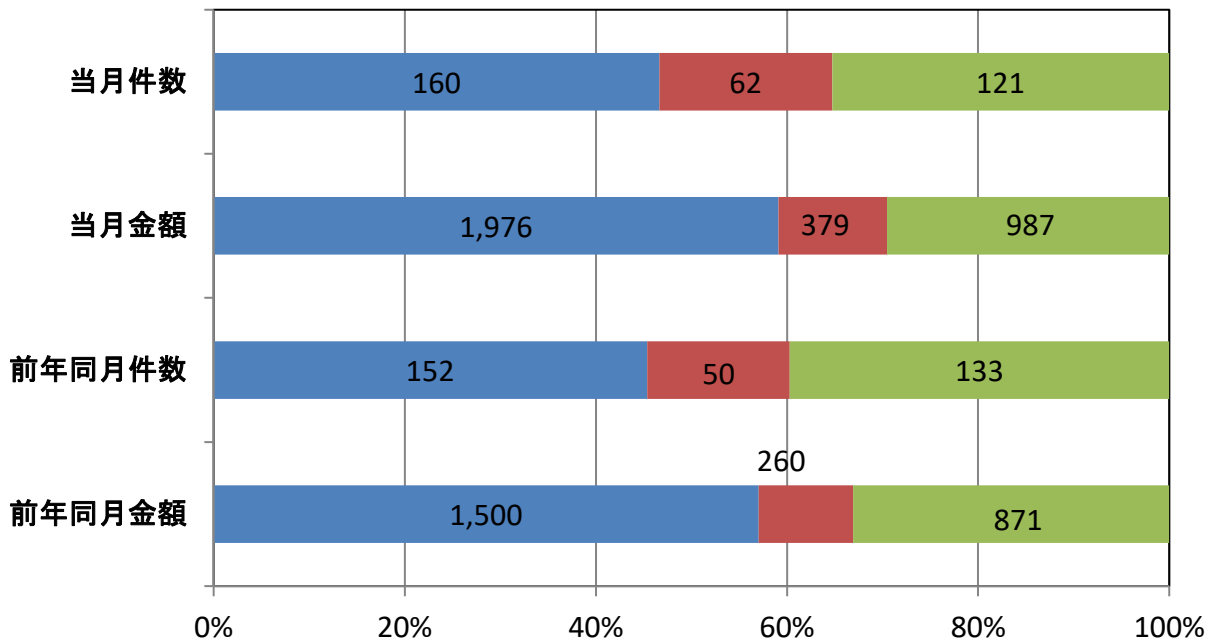
■ 令和5年度代弁金額   
 ■ 令和6年度代弁金額   
 ◆ 令和5年度代弁件数   
 ▲ 令和6年度代弁件数



## 資金使途別保証承諾実績(当月)

■ 運転資金   
 ■ 設備資金   
 ■ 運転設備資金

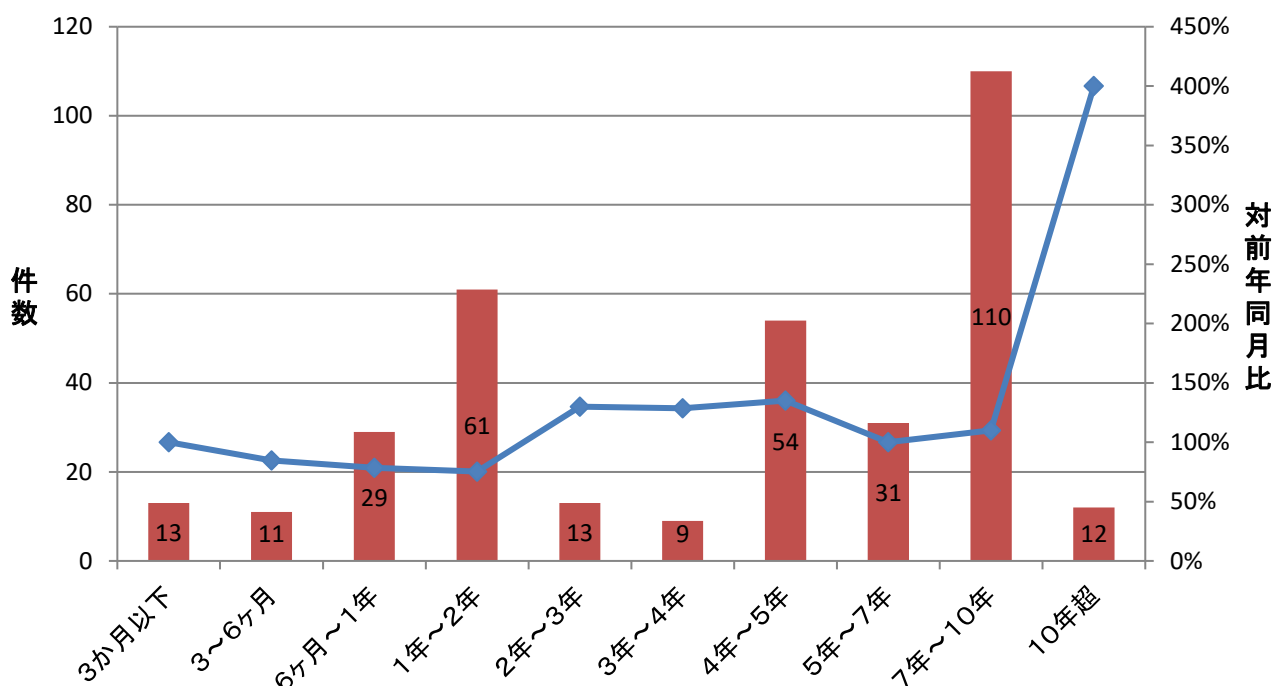
(単位: 件、百万円)





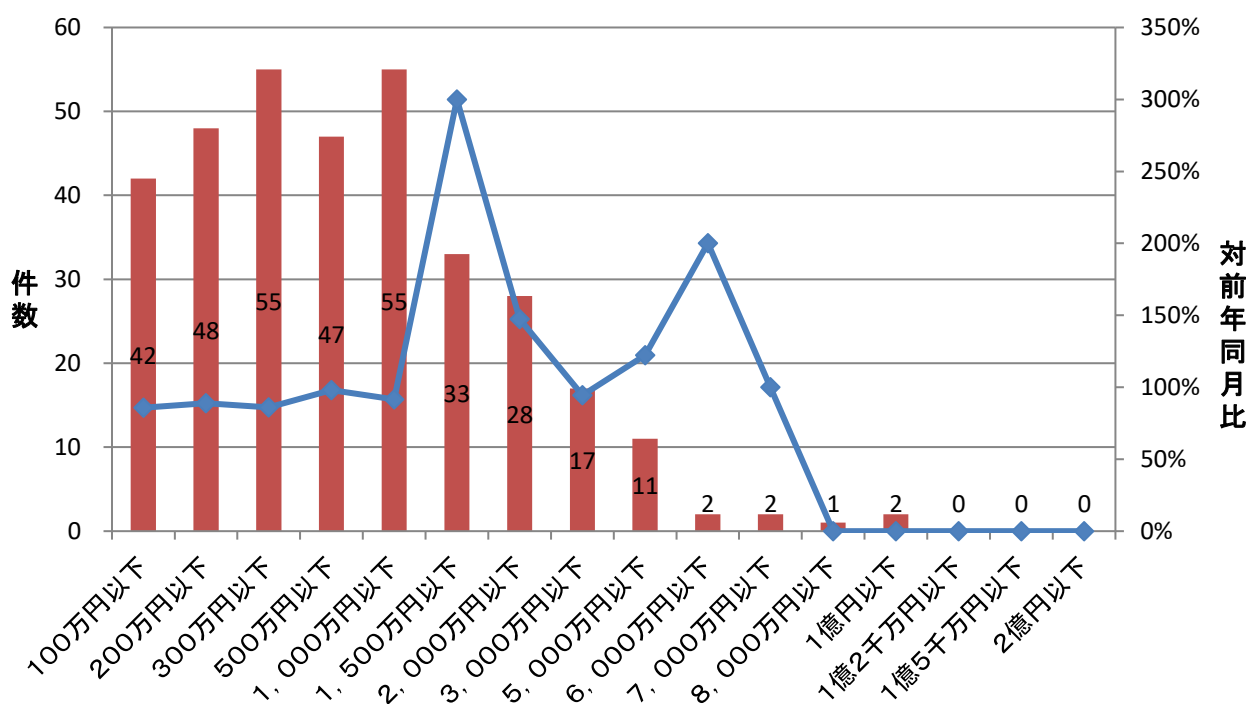
## 期間別保証承諾実績

■ 件数(当月) ◆ 対前年同月比



## 金額別保証承諾実績

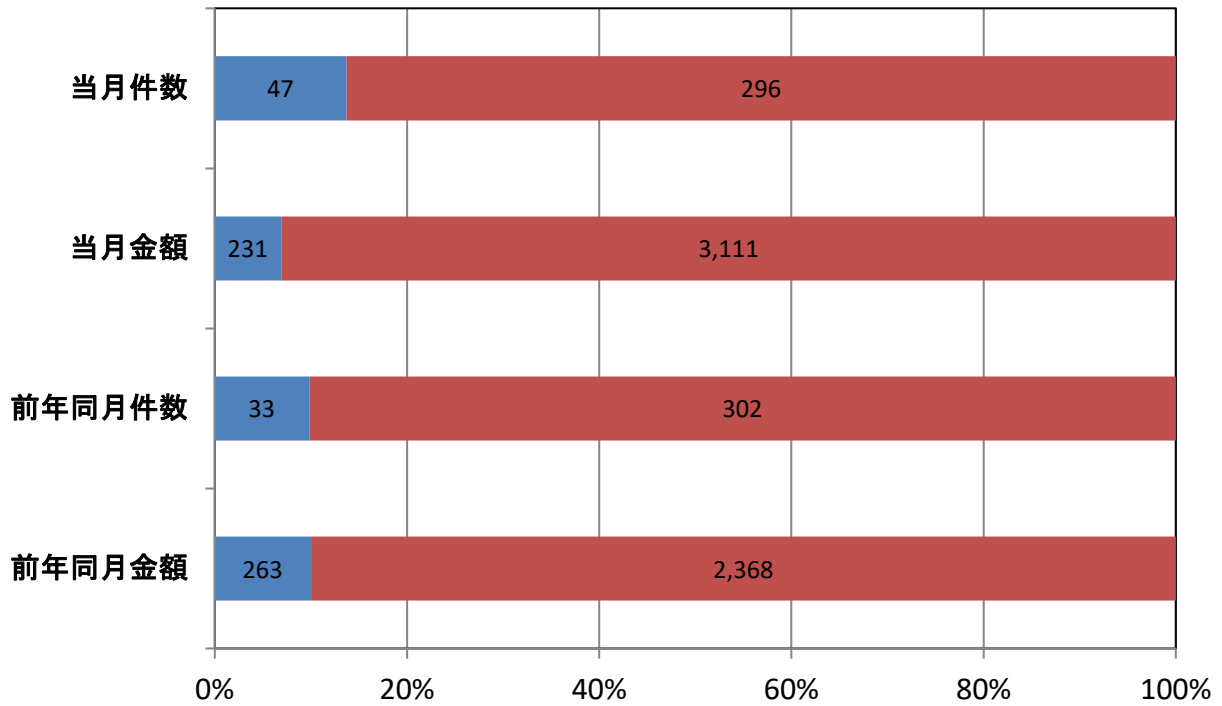
■ 件数(当月) ◆ 対前年同月比



## 新規・継続別保証承諾実績(当月)

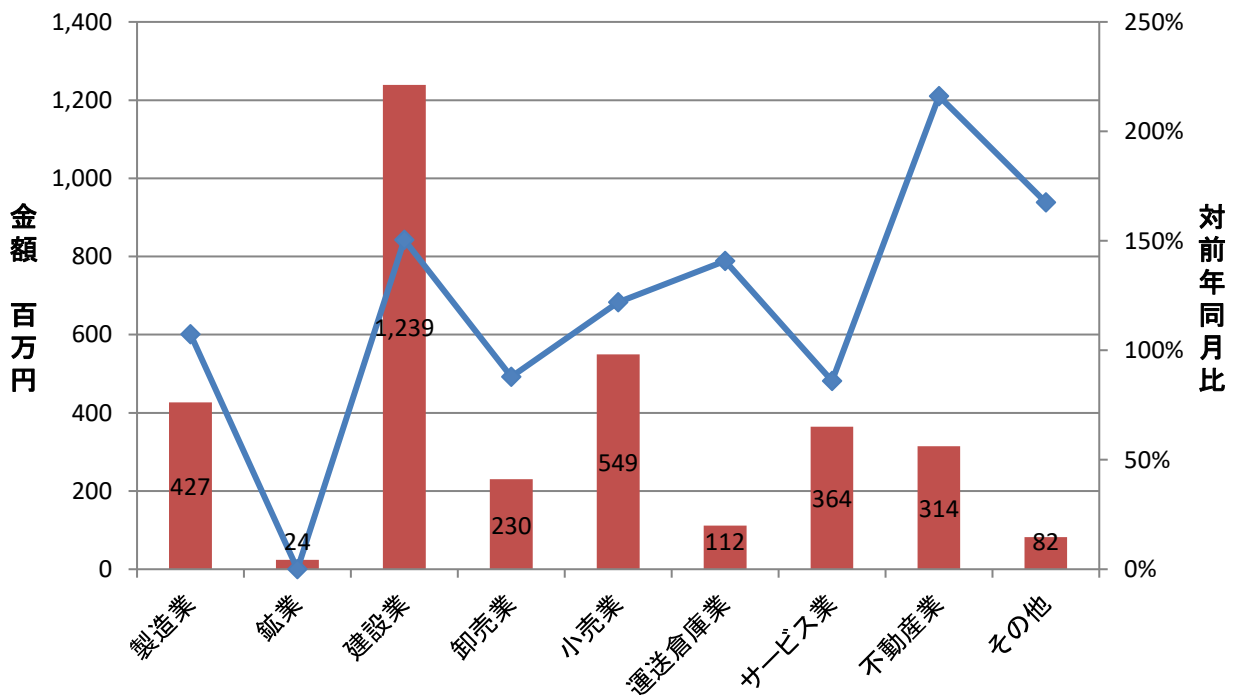
■ 新規 ■ 継続

(単位: 件、百万円)



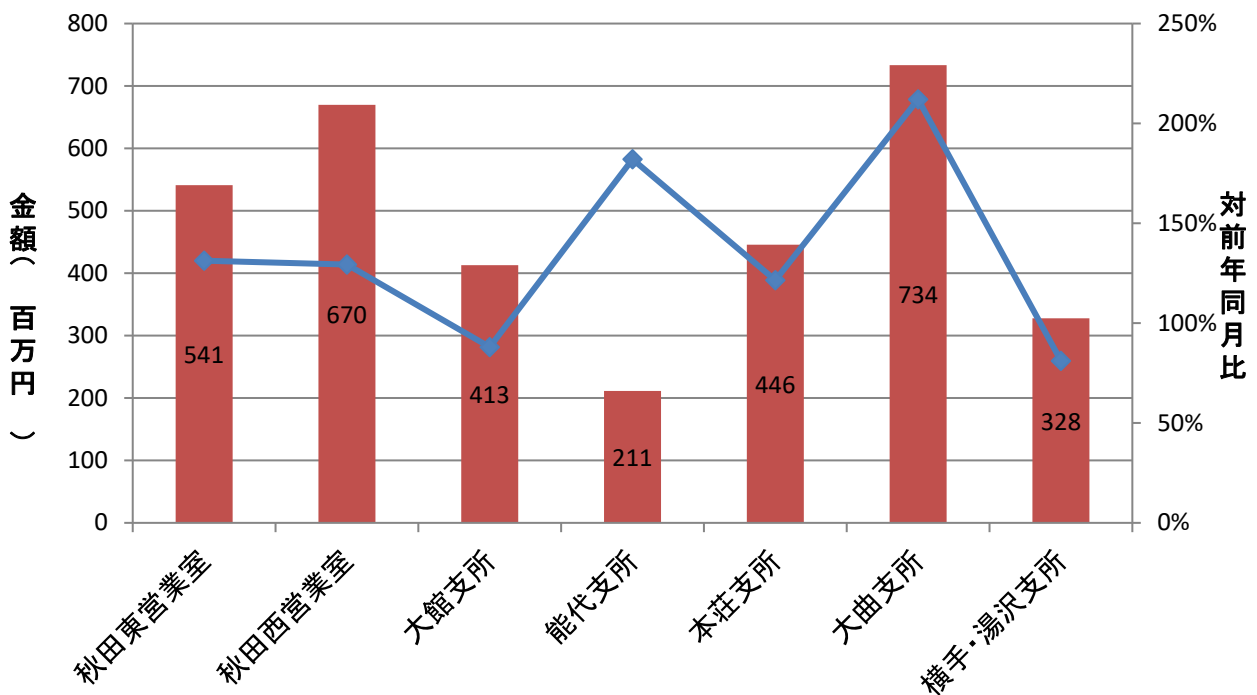
## 業種別保証承諾実績

■ 金額(当月) ◆ 対前年同月比

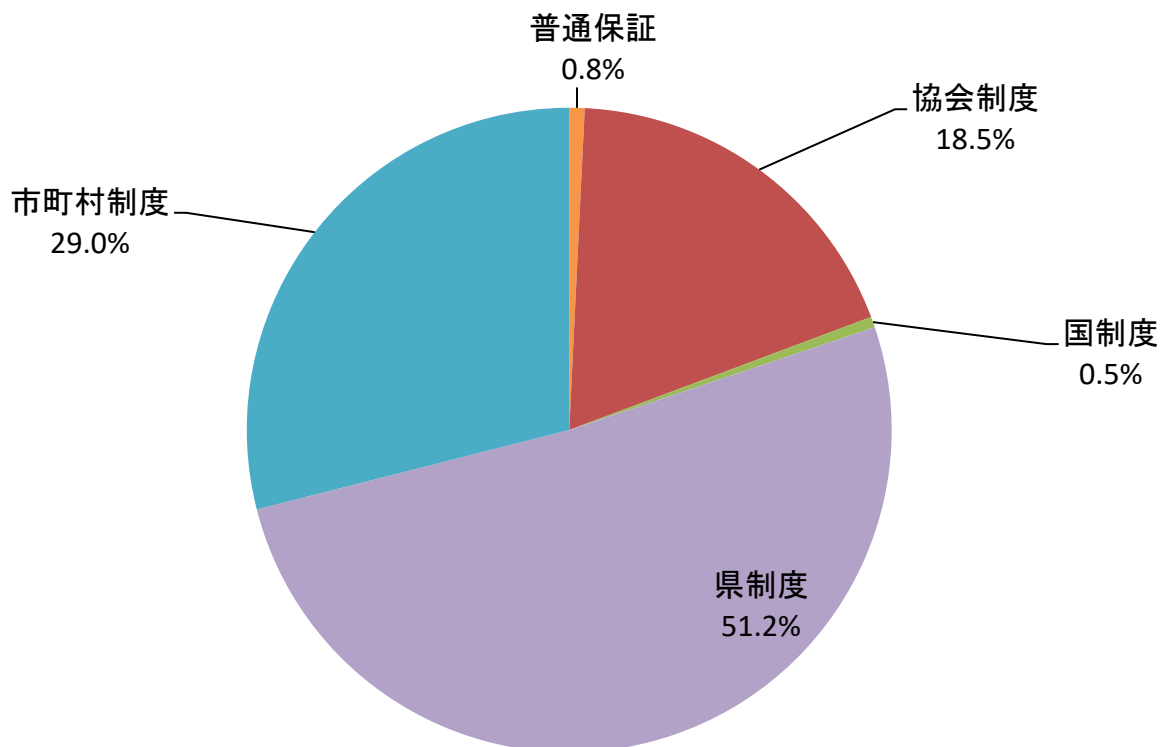


## 室・支所別保証承諾実績

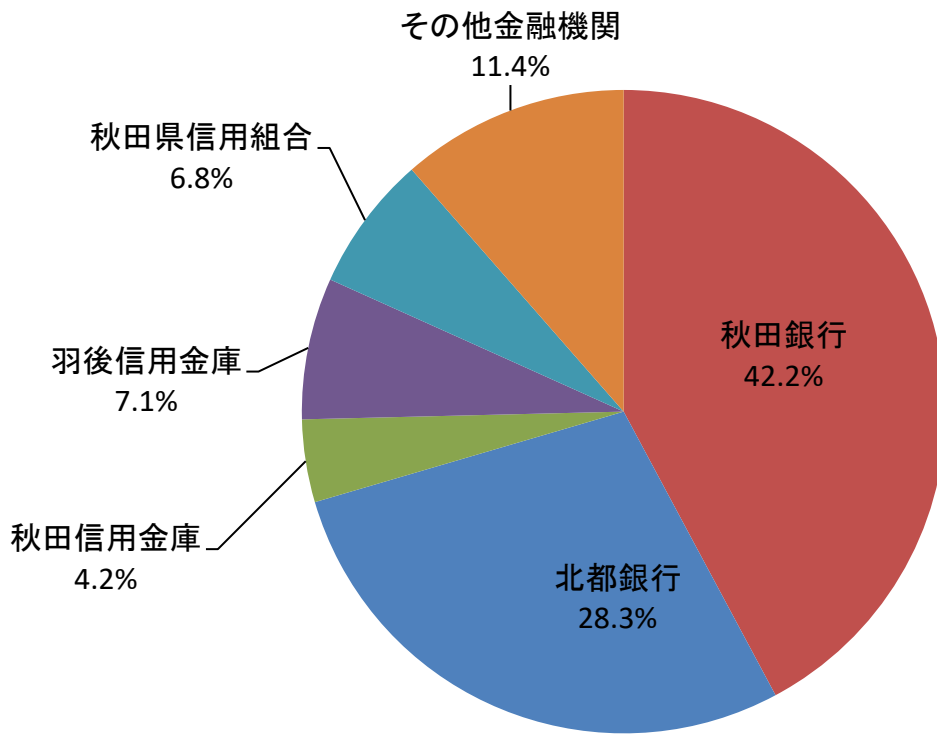
金額(当月)    対前年同月比



## 制度別保証金額割合(当月)



## 金融機関別保証承諾割合(当月)



## 創業者向け保証制度承諾実績

■ 令和5年度承諾金額 ■ 令和6年度承諾金額 ◆ 令和5年度承諾件数 ▲ 令和6年度承諾件数

