

4月事業概況

(単位:千円, %)

項目	件数	金額	対前年比
保証利用企業	14,167	-	95.5
保証申込	344	3,208,079	121.6
保証承諾	332	3,401,833	123.2
保証残高	29,893	297,411,005	90.3
代位弁済	27	234,793	260.2

資金使途別保証承諾状況

(単位:千円, %)

	4 月 中				6 年 度 累 計			
	件数	金額	前年比	構成比	件数	金額	前年比	構成比
運転資金	190	2,134,513	130.1	62.7	190	2,134,513	130.1	62.7
設備資金	36	397,420	81.6	11.7	36	397,420	81.6	11.7
運転設備資金	106	869,900	137.5	25.6	106	869,900	137.5	25.6
合 計	332	3,401,833	123.2	100.0	332	3,401,833	123.2	100.0

期間別保証承諾状況

(単位:千円, %)

	4 月 中				6 年 度 累 計			
	件数	金額	前年比	構成比	件数	金額	前年比	構成比
3 か月以下	4	44,000	98.3	1.3	4	44,000	98.3	1.3
6 か月以下	17	150,610	76.6	4.4	17	150,610	76.6	4.4
1 か年以下	39	612,608	90.4	18.0	39	612,608	90.4	18.0
2 か年以下	56	197,846	128.1	5.8	56	197,846	128.1	5.8
3 か年以下	5	17,700	68.1	0.5	5	17,700	68.1	0.5
4 か年以下	11	41,093	332.2	1.2	11	41,093	332.2	1.2
5 か年以下	35	184,580	109.3	5.4	35	184,580	109.3	5.4
7 か年以下	36	229,378	84.1	6.7	36	229,378	84.1	6.7
1 0 か年以下	124	1,647,018	155.3	48.4	124	1,647,018	155.3	48.4
1 0 か年超	5	277,000	189.7	8.1	5	277,000	189.7	8.1
合 計	332	3,401,833	123.2	100.0	332	3,401,833	123.2	100.0

金額別保証承諾状況

(単位:千円, %)

	4 月 中				6 年 度 累 計			
	件数	金額	前年比	構成比	件数	金額	前年比	構成比
100万円以下	31	27,660	83.9	0.8	31	27,660	83.9	0.8
200万円以下	40	70,010	76.6	2.1	40	70,010	76.6	2.1
300万円以下	45	128,228	112.1	3.8	45	128,228	112.1	3.8
500万円以下	58	271,215	114.8	8.0	58	271,215	114.8	8.0
1,000万円以下	63	523,769	109.6	15.4	63	523,769	109.6	15.4
1,500万円以下	31	428,821	171.6	12.6	31	428,821	171.6	12.6
2,000万円以下	29	546,110	207.1	16.1	29	546,110	207.1	16.1
3,000万円以下	19	494,629	128.1	14.5	19	494,629	128.1	14.5
5,000万円以下	8	326,624	60.8	9.6	8	326,624	60.8	9.6
6,000万円以下	4	224,367	*	6.6	4	224,367	*	6.6
7,000万円以下	1	70,000	*	2.1	1	70,000	*	2.1
8,000万円以下	1	80,000	50.0	2.4	1	80,000	50.0	2.4
1億円以下	1	100,000	100.0	2.9	1	100,000	100.0	2.9
1億2千万円以下	1	110,400	100.0	3.2	1	110,400	100.0	3.2
1億5千万円以下	0	0	*	*	0	0	*	*
2億円以下	0	0	*	*	0	0	*	*
合 計	332	3,401,833	123.2	100.0	332	3,401,833	123.2	100.0

新規・継続別保証承諾状況

(単位:千円, %)

	4 月 中				6 年 度 累 計			
	件数	金額	前年比	構成比	件数	金額	前年比	構成比
新規	31	377,510	193.4	11.1	31	377,510	193.4	11.1
継続	301	3,024,323	117.9	88.9	301	3,024,323	117.9	88.9
合 計	332	3,401,833	123.2	100.0	332	3,401,833	123.2	100.0

市町村別保証状況

(単位:千円, %)

	保証承諾								4月末保債務残高				代位弁済 (6年度累計)		
	4月中				6年度累計				件数	金額	前年比	構成比	件数	金額	前年比
	件数	金額	前年比	構成比	件数	金額	前年比	構成比							
秋田市	92	984,979	124.3	29.0	92	984,979	124.3	29.0	10,344	107,465,889	91.0	36.1	5	10,375	99.1
能代市	20	124,430	98.1	3.7	20	124,430	98.1	3.7	1,479	15,143,030	84.7	5.1	0	0	*
横手市	36	282,680	92.5	8.3	36	282,680	92.5	8.3	3,082	33,294,875	90.2	11.2	7	107,826	610.5
大館市	25	184,717	78.7	5.4	25	184,717	78.7	5.4	2,144	23,519,699	90.3	7.9	0	0	*
北秋田市	6	41,000	55.6	1.2	6	41,000	55.6	1.2	784	6,533,119	83.7	2.2	2	1,409	*
由利本荘市	28	214,644	533.3	6.3	28	214,644	533.3	6.3	2,102	15,445,995	91.5	5.2	7	54,972	287.6
にかほ市	15	253,700	82.8	7.5	15	253,700	82.8	7.5	852	8,131,828	92.7	2.7	0	0	*
男鹿市	11	62,500	91.6	1.8	11	62,500	91.6	1.8	703	7,554,221	87.9	2.5	0	0	*
湯上市	8	107,750	205.2	3.2	8	107,750	205.2	3.2	880	7,461,075	84.5	2.5	1	10,272	190.9
湯沢市	26	414,450	637.6	12.2	26	414,450	637.6	12.2	1,259	15,368,991	103.8	5.2	0	0	*
大仙市	20	186,500	117.2	5.5	20	186,500	117.2	5.5	2,378	20,830,593	90.0	7.0	2	20,943	*
仙北市	7	120,300	312.2	3.5	7	120,300	312.2	3.5	875	7,350,345	90.1	2.5	3	28,997	*
鹿角市	8	59,000	30.3	1.7	8	59,000	30.3	1.7	827	8,159,311	88.0	2.7	0	0	*
13市計	302	3,036,650	123.5	89.3	302	3,036,650	123.5	89.3	27,709	276,258,971	90.5	92.9	27	234,793	286.4
小坂町	1	100,000	2,341.9	2.9	1	100,000	2,341.9	2.9	89	1,117,738	85.1	0.4	0	0	*
鹿角郡計	1	100,000	2,341.9	2.9	1	100,000	2,341.9	2.9	89	1,117,738	85.1	0.4	0	0	*
上小阿仁村	1	5,000	*	0.1	1	5,000	*	0.1	63	618,960	92.3	0.2	0	0	*
北秋田郡計	1	5,000	*	0.1	1	5,000	*	0.1	63	618,960	92.3	0.2	0	0	*
藤里町	1	1,000	20.0	0.0	1	1,000	20.0	0.0	65	390,258	89.5	0.1	0	0	*
三種町	2	21,800	59.7	0.6	2	21,800	59.7	0.6	367	3,274,780	84.2	1.1	0	0	*
八峰町	1	1,000	7.4	0.0	1	1,000	7.4	0.0	136	929,127	68.5	0.3	0	0	*
山本郡計	4	23,800	43.3	0.7	4	23,800	43.3	0.7	568	4,594,165	80.8	1.5	0	0	*
五城目町	3	21,183	*	0.6	3	21,183	*	0.6	211	1,585,729	90.1	0.5	0	0	*
八郎潟町	1	5,000	333.3	0.1	1	5,000	333.3	0.1	137	1,148,118	89.3	0.4	0	0	*
井川町	2	3,800	10.9	0.1	2	3,800	10.9	0.1	103	777,707	93.5	0.3	0	0	*
大湯村	0	0	*	*	0	0	*	*	38	716,799	103.5	0.2	0	0	*
南秋田郡計	6	29,983	25.7	0.9	6	29,983	25.7	0.9	489	4,228,353	92.5	1.4	0	0	*
美郷町	12	130,900	300.9	3.8	12	130,900	300.9	3.8	439	3,687,155	91.3	1.2	0	0	*
仙北郡計	12	130,900	300.9	3.8	12	130,900	300.9	3.8	439	3,687,155	91.3	1.2	0	0	*
羽後町	4	59,000	140.5	1.7	4	59,000	140.5	1.7	285	2,709,217	87.3	0.9	0	0	*
東成瀬村	0	0	*	*	0	0	*	*	72	590,596	82.3	0.2	0	0	*
雄勝郡計	4	59,000	95.2	1.7	4	59,000	95.2	1.7	357	3,299,813	86.3	1.1	0	0	*
県外	2	16,500	79.9	0.5	2	16,500	79.9	0.5	179	3,605,851	88.2	1.2	0	0	*
合計	332	3,401,833	123.2	100.0	332	3,401,833	123.2	100.0	29,893	297,411,005	90.3	100.0	27	234,793	260.2

営業室・支所別状況

(単位:千円, %)

	保証承諾								4月末保債務残高				代位弁済 (6年度累計)		
	4月中				6年度累計				件数	金額	前年比	構成比	件数	金額	前年比
	件数	金額	前年比	構成比	件数	金額	前年比	構成比							
秋田東営業室	53	609,037	126.2	17.9	53	609,037	126.2	17.9	6,643	66,288,301	91.0	22.3	0	0	*
秋田西営業室	63	569,675	100.6	16.7	63	569,675	100.6	16.7	5,808	60,547,493	89.5	20.4	6	20,647	57.1
大館支所	42	395,217	77.1	11.6	42	395,217	77.1	11.6	3,959	40,971,297	88.5	13.8	2	1,409	30.5
能代支所	24	147,730	81.2	4.3	24	147,730	81.2	4.3	2,082	20,820,206	84.2	7.0	0	0	*
本荘支所	45	486,344	141.8	14.3	45	486,344	141.8	14.3	2,950	23,569,510	91.8	7.9	7	54,972	287.6
大曲支所	39	437,700	186.9	12.9	39	437,700	186.9	12.9	3,686	32,516,851	90.1	10.9	5	49,940	*
横手湯沢支所	66	756,130	172.0	22.2	66	756,130	172.0	22.2	4,765	52,697,347	93.8	17.7	7	107,826	610.5
合計	332	3,401,833	123.2	100.0	332	3,401,833	123.2	100.0	29,893	297,411,005	90.3	100.0	27	234,793	260.2

市町村制度別保証状況

(単位:千円,%)

Table with columns for location, guarantee commitment (4 months and 6 years), and 4-month end guarantee residual high, and sub-headers for number of cases and amount.

セーフティネット保証状況

①金融機関別

(単位:千円, %)

	保 証 承 諾						保 証 承 諾 累 計					
	4月保証承諾			内セーフティネット保証分			6年度保証承諾累計			内セーフティネット保証分		
	件数	金額	構成比	件数	金額	構成比	件数	金額	構成比	件数	金額	構成比
みずほ銀行	0	0	*	0	0	*	0	0	*	0	0	*
三菱UFJ銀行												
(都市銀行計)	0	0	*	0	0	*	0	0	*	0	0	*
秋田銀行	139	1,395,561	41.0	6	102,447	7.3	139	1,395,561	41.0	6	102,447	7.3
北都銀行	99	1,409,166	41.4	11	221,839	15.7	99	1,409,166	41.4	11	221,839	15.7
荘内銀行	0	0	*	0	0	*	0	0	*	0	0	*
青森銀行	0	0	*	0	0	*	0	0	*	0	0	*
山形銀行	1	24,000	0.7	0	0	*	1	24,000	0.7	0	0	*
東北銀行	1	2,000	0.1	0	0	*	1	2,000	0.1	0	0	*
七十七銀行	1	2,900	0.1	0	0	*	1	2,900	0.1	0	0	*
岩手銀行	0	0	*	0	0	*	0	0	*	0	0	*
みちのく銀行	2	25,000	0.7	0	0	*	2	25,000	0.7	0	0	*
(地方銀行計)	243	2,858,627	84.0	17	324,286	11.3	243	2,858,627	84.0	17	324,286	11.3
北日本銀行	2	33,000	1.0	0	0	*	2	33,000	1.0	0	0	*
きらやか銀行	1	10,000	0.3	0	0	*	1	10,000	0.3	0	0	*
(第二地方銀行計)	3	43,000	1.3	0	0	*	3	43,000	1.3	0	0	*
秋田信用金庫	22	146,619	4.3	3	37,200	25.4	22	146,619	4.3	3	37,200	25.4
羽後信用金庫	41	175,880	5.2	4	15,400	8.8	41	175,880	5.2	4	15,400	8.8
(信用金庫計)	63	322,499	9.5	7	52,600	16.3	63	322,499	9.5	7	52,600	16.3
秋田県信用組合	23	177,707	5.2	3	69,767	39.3	23	177,707	5.2	3	69,767	39.3
あすか信用組合												
(信用組合計)	23	177,707	5.2	3	69,767	39.3	23	177,707	5.2	3	69,767	39.3
商工組合中央金庫	0	0	*	0	0	*	0	0	*	0	0	*
秋田しんせい農協	0	0	*	0	0	*	0	0	*	0	0	*
(その他計)	0	0	*	0	0	*	0	0	*	0	0	*
合 計	332	3,401,833	100.0	27	446,653	13.1	332	3,401,833	100.0	27	446,653	13.1

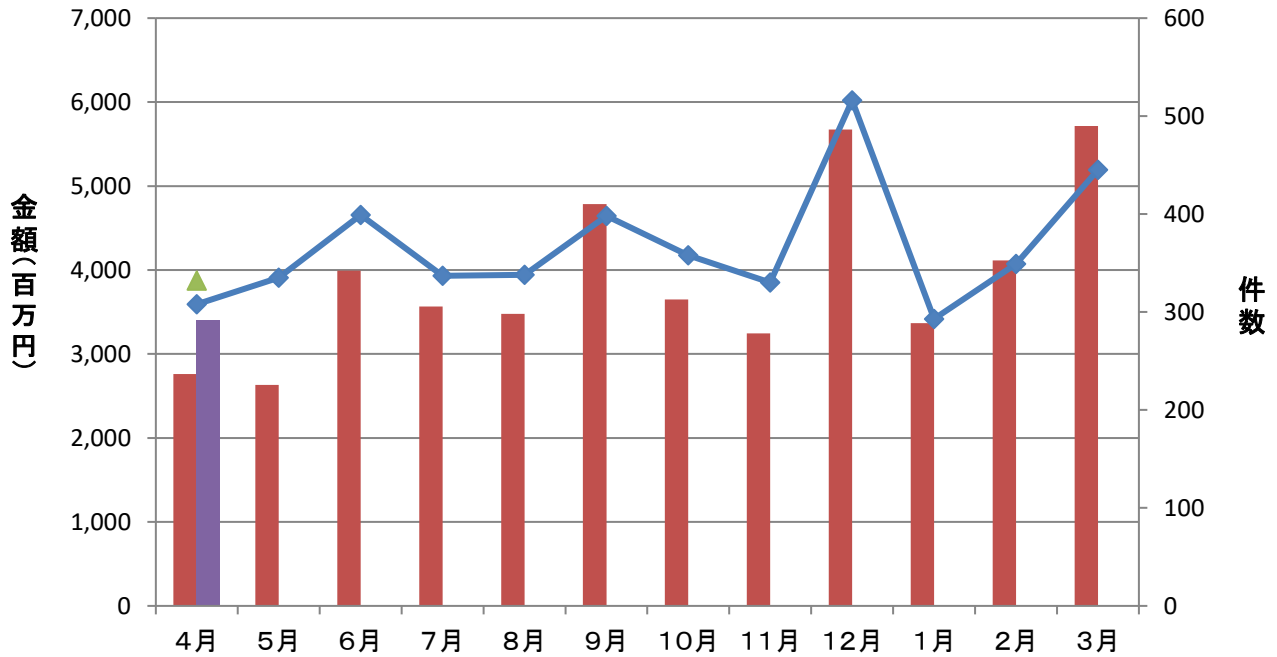
②市町村別

(単位:千円, %)

	保 証 承 諾						保 証 承 諾 累 計					
	4月保証承諾			内セーフティネット保証分			6年度保証承諾累計			内セーフティネット保証分		
	件数	金額	構成比	件数	金額	構成比	件数	金額	構成比	件数	金額	構成比
秋田市	92	984,979	29.0	5	108,067	11.0	92	984,979	29.0	5	108,067	11.0
能代市	20	124,430	3.7	2	9,200	7.4	20	124,430	3.7	2	9,200	7.4
横手市	36	282,680	8.3	0	0	*	36	282,680	8.3	0	0	*
大館市	25	184,717	5.4	3	63,627	34.4	25	184,717	5.4	3	63,627	34.4
北秋田市	6	41,000	1.2	0	0	*	6	41,000	1.2	0	0	*
由利本荘市	28	214,644	6.3	4	50,859	23.7	28	214,644	6.3	4	50,859	23.7
にかほ市	15	253,700	7.5	0	0	*	15	253,700	7.5	0	0	*
男鹿市	11	62,500	1.8	2	27,900	44.6	11	62,500	1.8	2	27,900	44.6
潟上市	8	107,750	3.2	0	0	*	8	107,750	3.2	0	0	*
湯沢市	26	414,450	12.2	7	93,000	22.4	26	414,450	12.2	7	93,000	22.4
大仙市	20	186,500	5.5	1	30,000	16.1	20	186,500	5.5	1	30,000	16.1
仙北市	7	120,300	3.5	0	0	*	7	120,300	3.5	0	0	*
鹿角市	8	59,000	1.7	0	0	*	8	59,000	1.7	0	0	*
13市計	302	3,036,650	89.3	24	382,653	12.6	302	3,036,650	89.3	24	382,653	12.6
小坂町	1	100,000	2.9	0	0	*	1	100,000	2.9	0	0	*
鹿角郡計	1	100,000	2.9	0	0	*	1	100,000	2.9	0	0	*
上小阿仁村	1	5,000	0.1	0	0	*	1	5,000	0.1	0	0	*
北秋田郡計	1	5,000	0.1	0	0	*	1	5,000	0.1	0	0	*
藤里町	1	1,000	0.0	0	0	*	1	1,000	0.0	0	0	*
三種町	2	21,800	0.6	0	0	*	2	21,800	0.6	0	0	*
八峰町	1	1,000	0.0	0	0	*	1	1,000	0.0	0	0	*
山本郡計	4	23,800	0.7	0	0	*	4	23,800	0.7	0	0	*
五城目町	3	21,183	0.6	0	0	*	3	21,183	0.6	0	0	*
八郎潟町	1	5,000	0.1	0	0	*	1	5,000	0.1	0	0	*
井川町	2	3,800	0.1	0	0	*	2	3,800	0.1	0	0	*
大潟村	0	0	*	0	0	*	0	0	*	0	0	*
南秋田郡計	6	29,983	0.9	0	0	*	6	29,983	0.9	0	0	*
美郷町	12	130,900	3.8	2	49,000	37.4	12	130,900	3.8	2	49,000	37.4
仙北郡計	12	130,900	3.8	2	49,000	37.4	12	130,900	3.8	2	49,000	37.4
羽後町	4	59,000	1.7	1	15,000	25.4	4	59,000	1.7	1	15,000	25.4
東成瀬村	0	0	*	0	0	*	0	0	*	0	0	*
雄勝郡計	4	59,000	1.7	1	15,000	25.4	4	59,000	1.7	1	15,000	25.4
県外	2	16,500	0.5	0	0	*	2	16,500	0.5	0	0	*
合 計	332	3,401,833	100.0	27	446,653	13.1	332	3,401,833	100.0	27	446,653	13.1

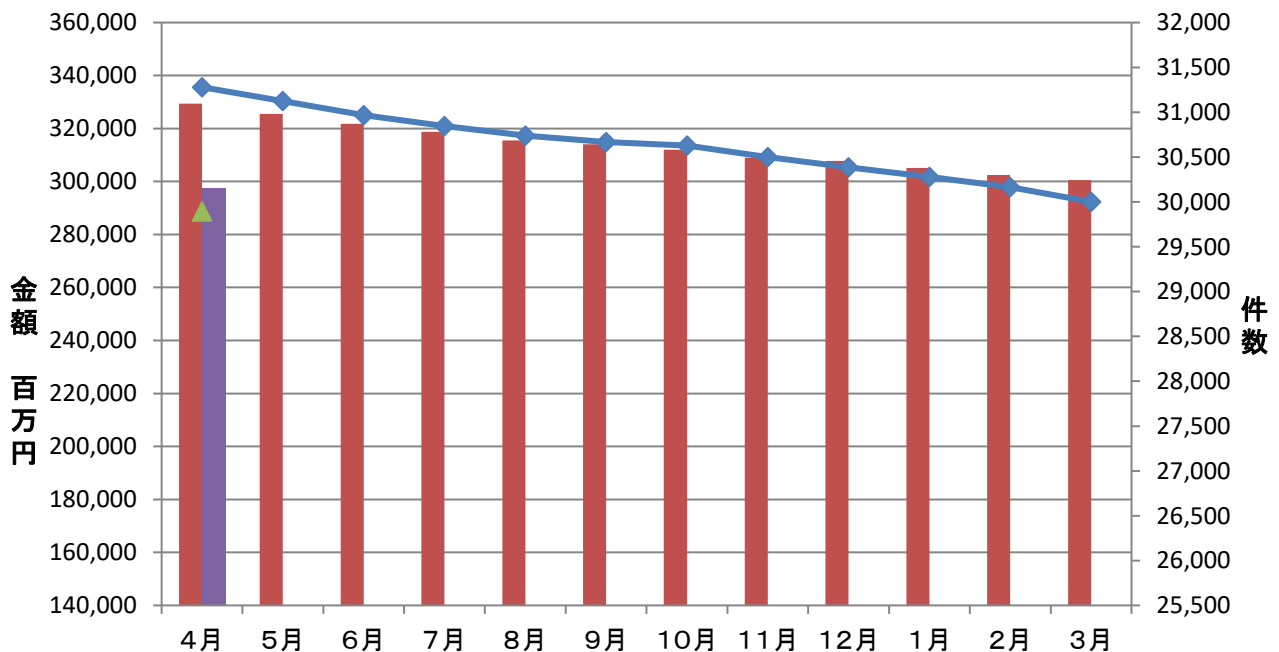
保証承諾実績

■ 令和5年度承諾金額 ■ 令和6年度承諾金額 ◆ 令和5年度承諾件数 ▲ 令和6年度承諾件数



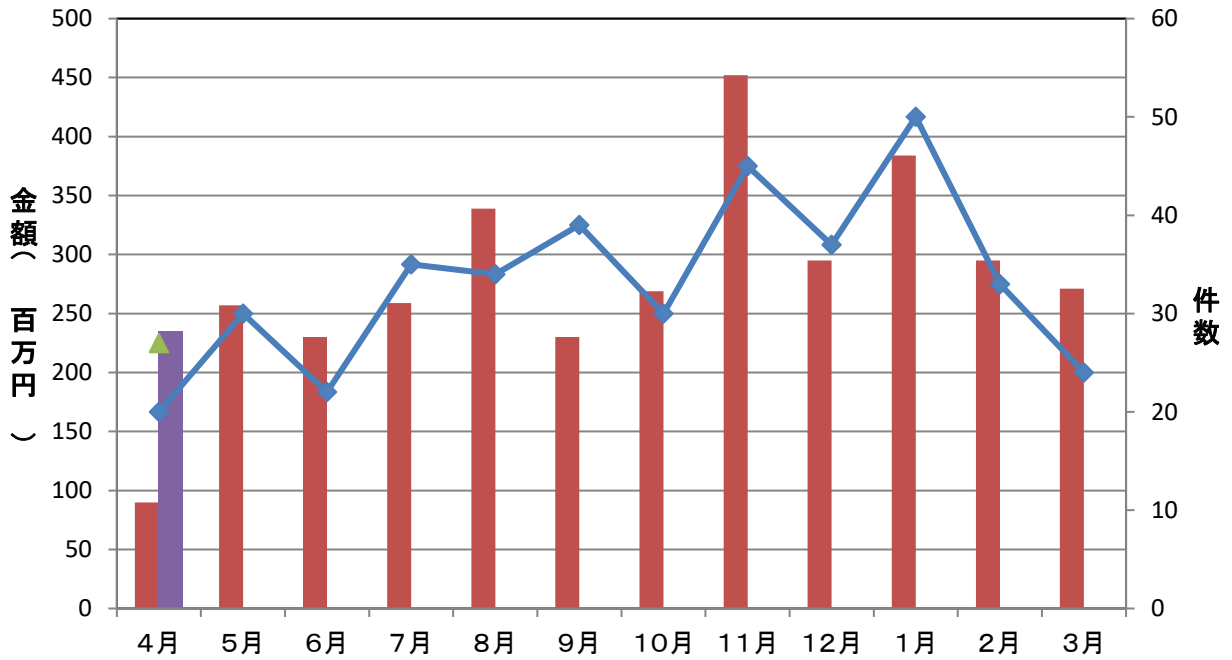
保証債務残高実績

■ 令和5年度残高金額 ■ 令和6年度残高金額 ◆ 令和5年度残高件数 ▲ 令和6年度残高件数



代位弁済実績

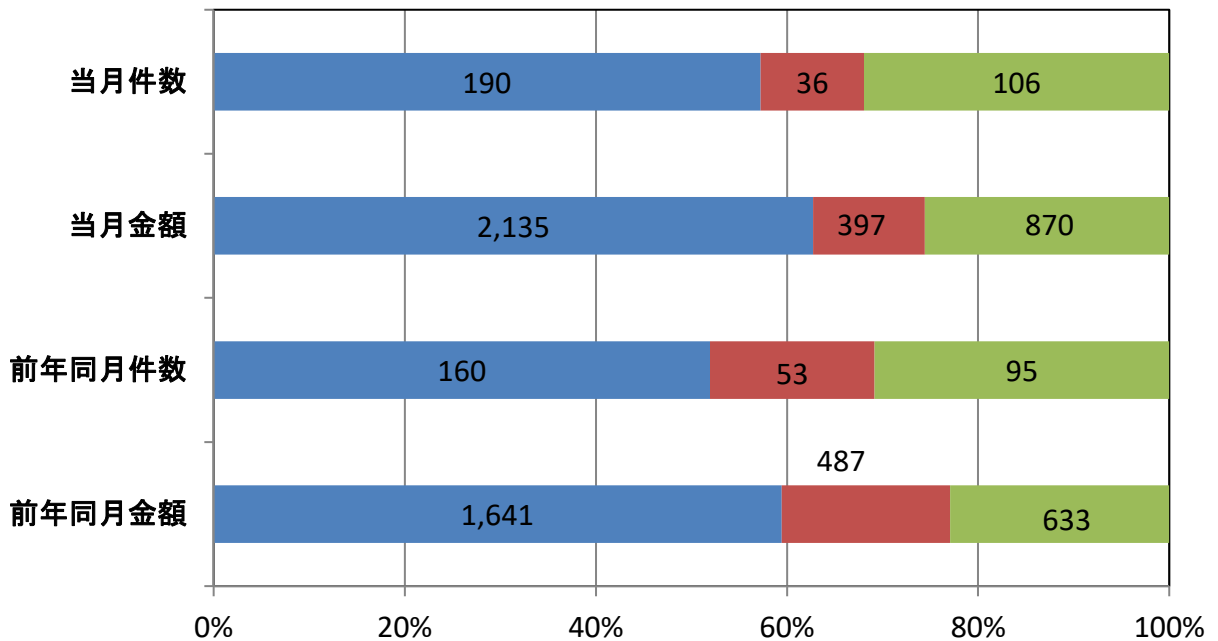
令和5年度代弁金額 令和6年度代弁金額 令和5年度代弁件数 令和6年度代弁件数



資金使途別保証承諾実績(当月)

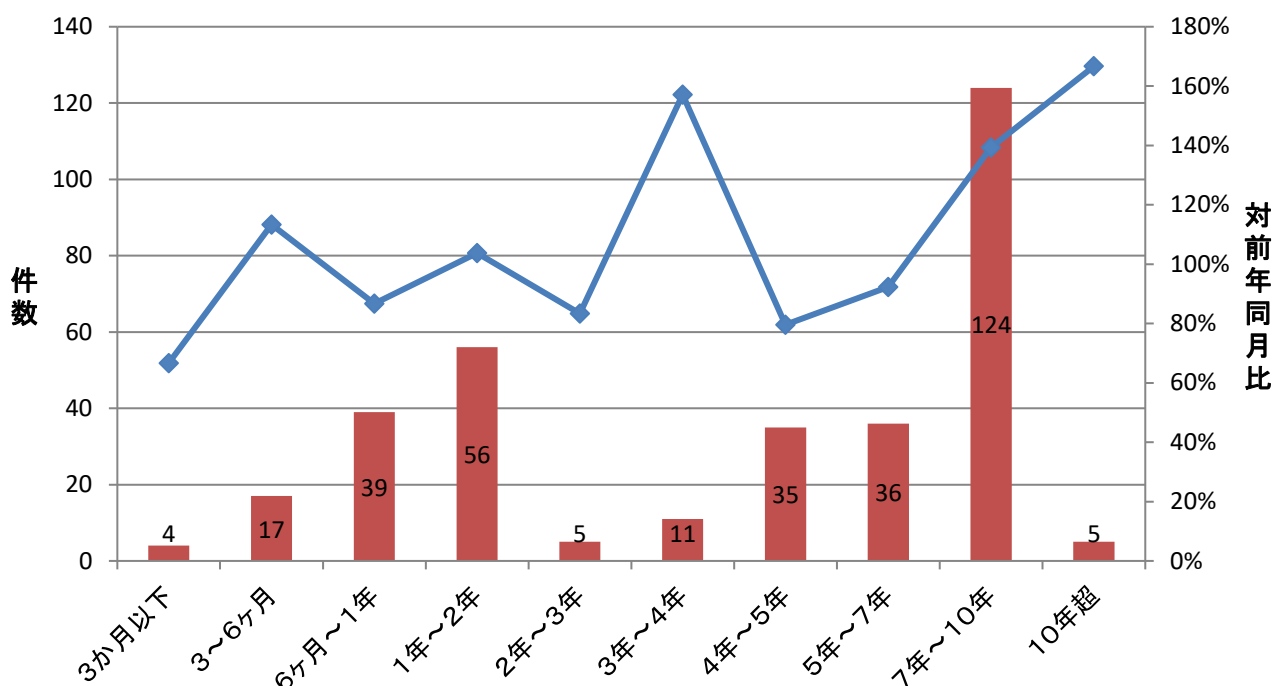
■ 運転資金 ■ 設備資金 ■ 運転設備資金

(単位: 件、百万円)



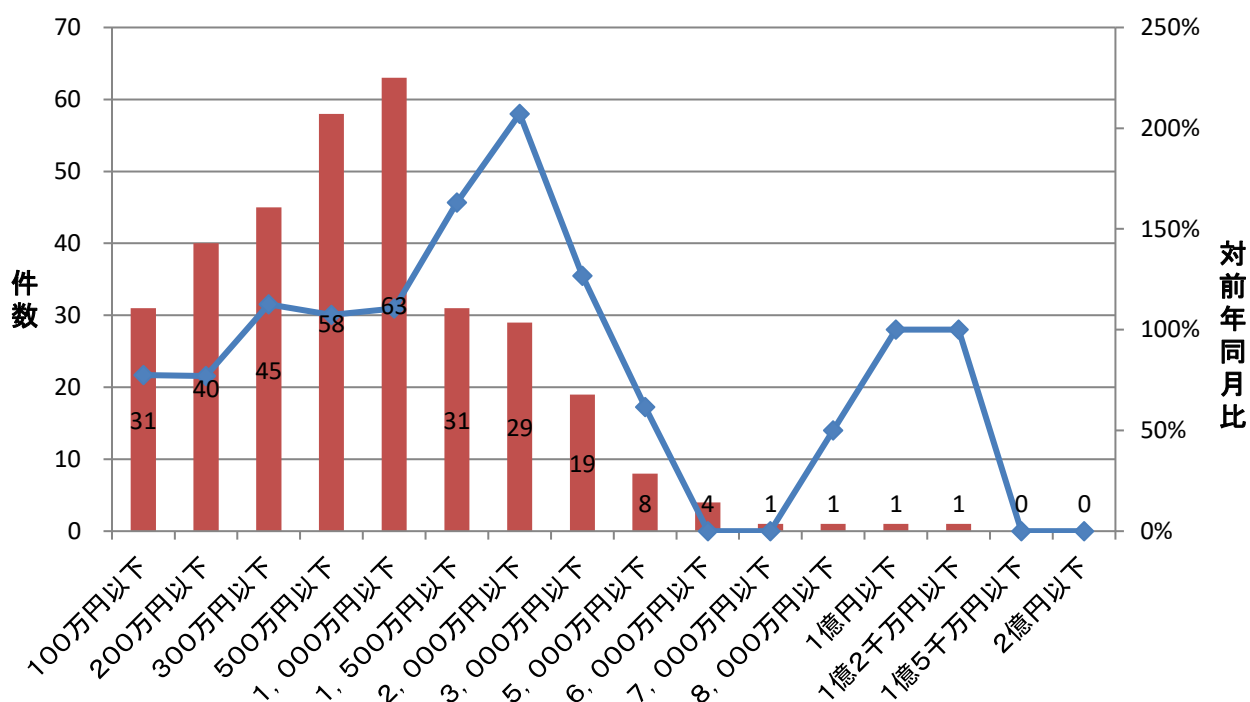
期間別保証承諾実績

■ 件数(当月) ◆ 対前年同月比



金額別保証承諾実績

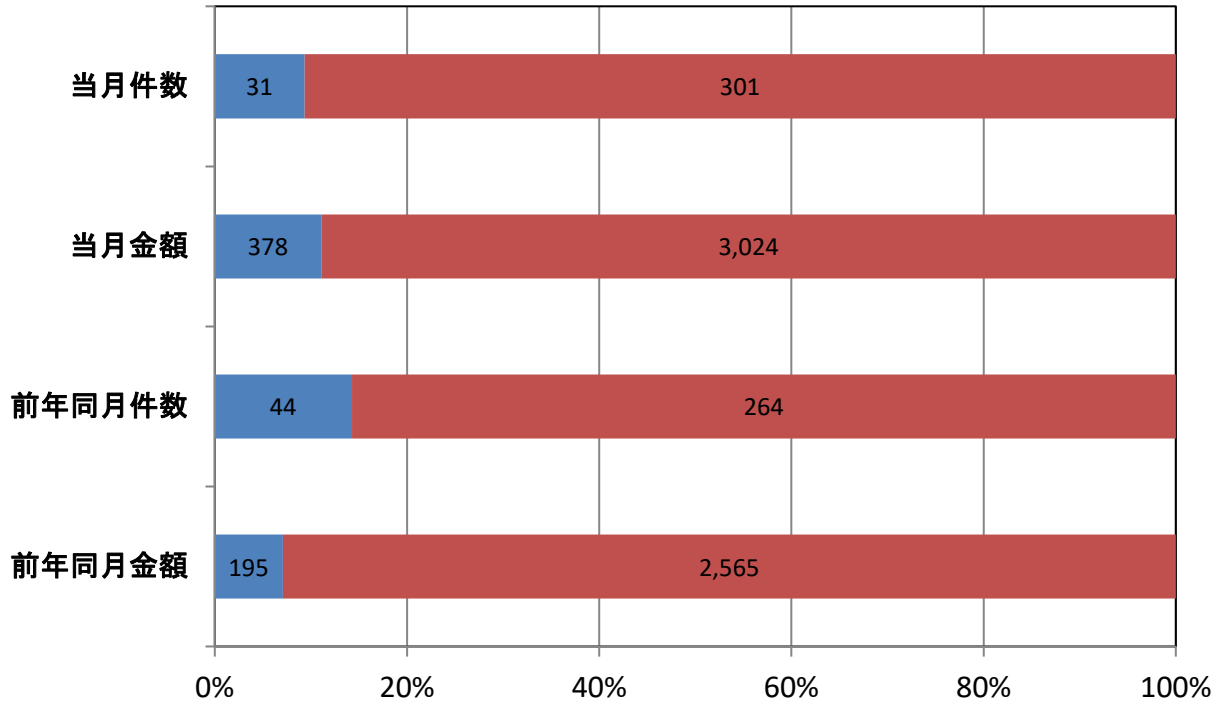
■ 件数(当月) ◆ 対前年同月比



新規・継続別保証承諾実績(当月)

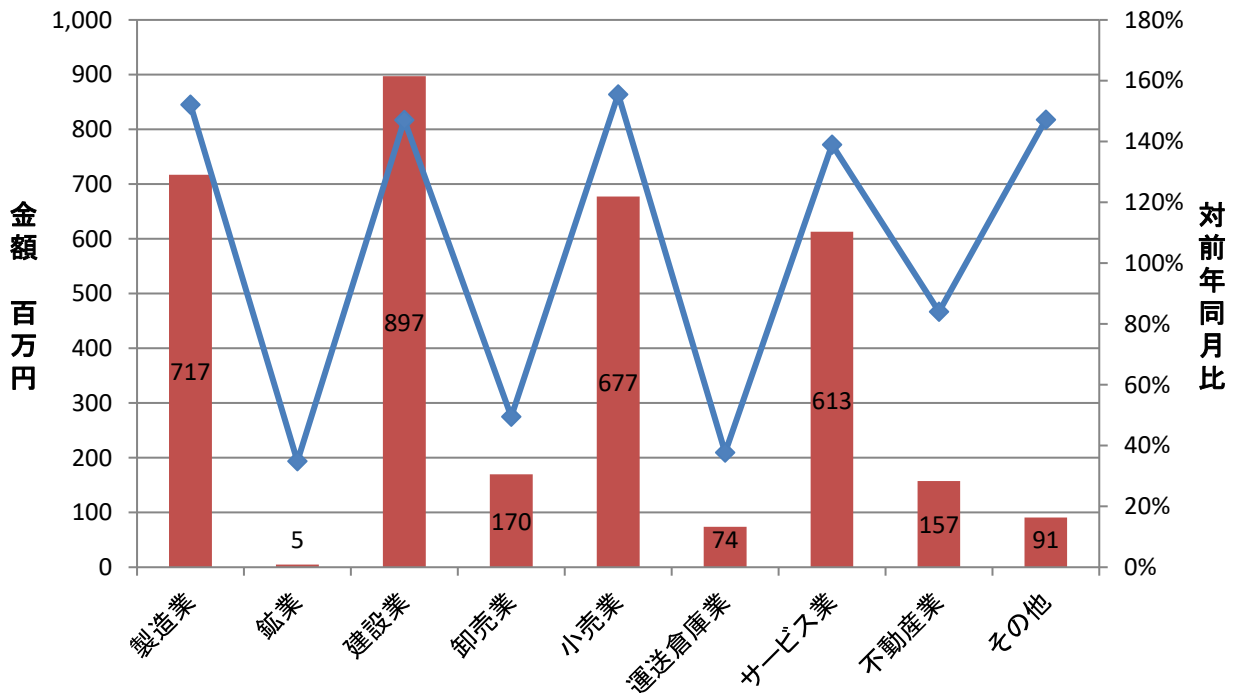
■ 新規 ■ 継続

(単位: 件、百万円)



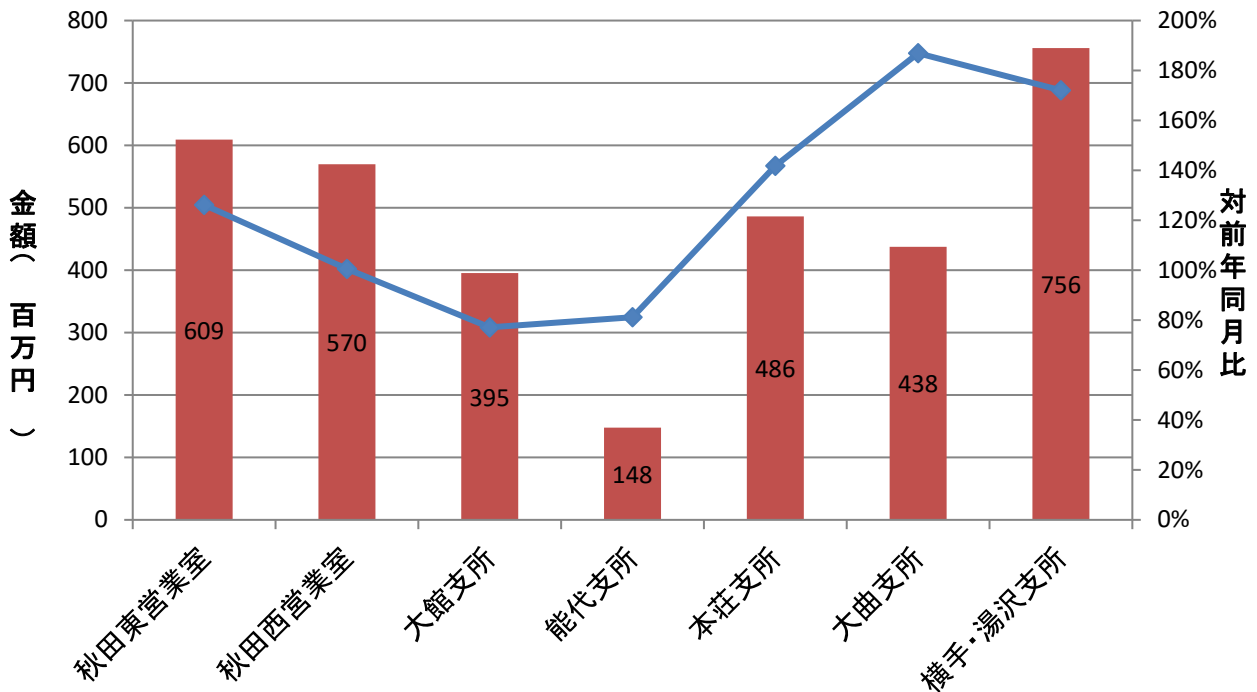
業種別保証承諾実績

■ 金額(当月) ◆ 対前年同月比

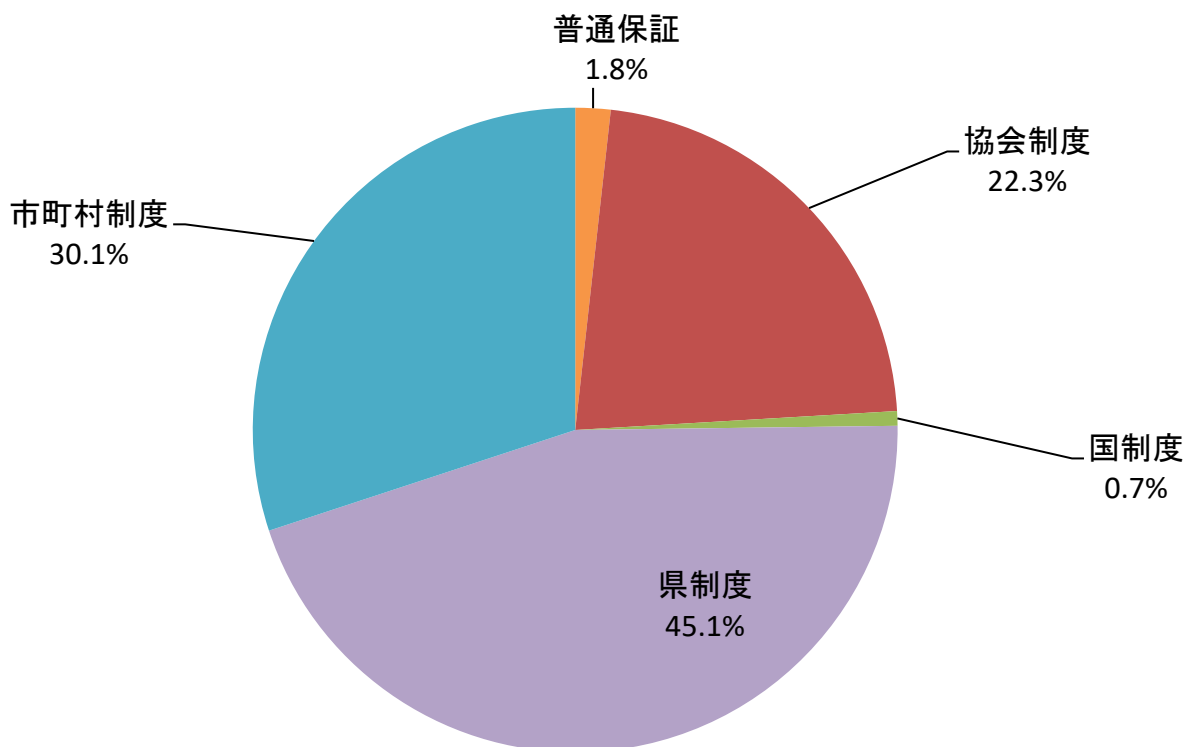


室・支所別保証承諾実績

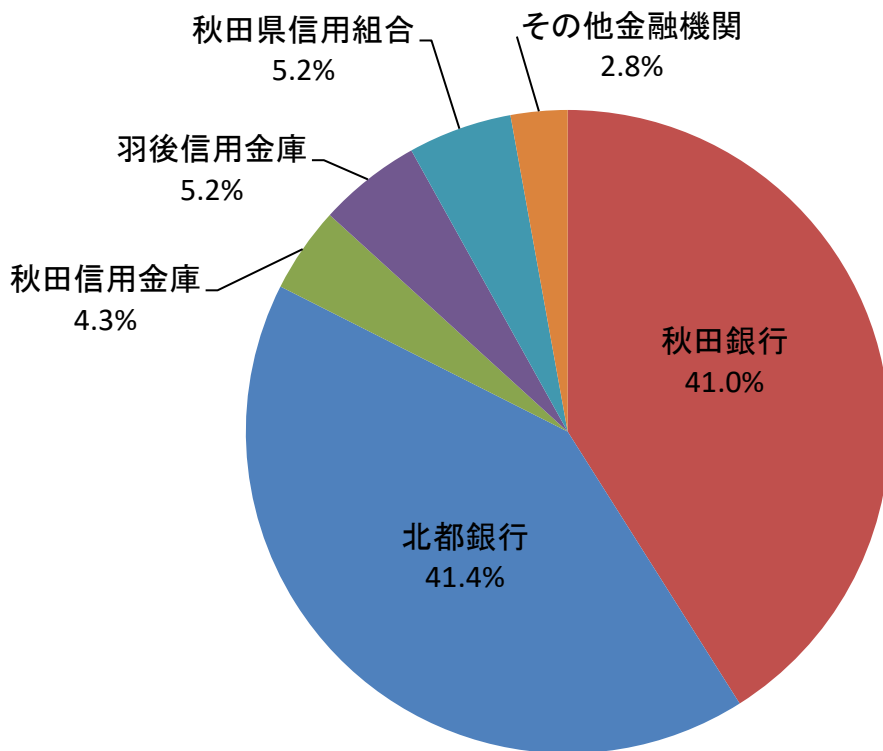
金額(当月) 対前年同月比



制度別保証金額割合(当月)



金融機関別保証承諾割合(当月)



創業者向け保証制度承諾実績

■ 令和4年度承諾金額 ■ 令和5年度承諾金額 ◆ 令和4年度承諾件数 ▲ 令和5年度承諾件数

