

6月事業概況

(単位:千円, %)

項目	件数	金額	対前年比
保証利用企業	15,077	-	98.9
保証申込	332	2,960,761	77.6
保証承諾	328	28,127,911	77.8
保証残高	31,813	351,908,849	103.6
代位弁済	12	100,789	75.7

資金使途別保証承諾状況

(単位:千円, %)

	6 月 中				4 年 度 累 計			
	件数	金額	前年比	構成比	件数	金額	前年比	構成比
運転資金	156	1,744,027	80.0	62.0	651	8,954,896	107.0	74.0
設備資金	42	174,819	43.3	6.2	135	815,679	70.6	6.7
運転設備資金	130	893,945	86.5	31.8	314	2,324,033	87.0	19.2
合 計	328	2,812,791	77.8	100.0	1,100	12,094,608	99.2	100.0

期間別保証承諾状況

(単位:千円, %)

	6 月 中				4 年 度 累 計			
	件数	金額	前年比	構成比	件数	金額	前年比	構成比
3か月以下	4	31,000	19.5	1.1	20	105,700	50.8	0.9
6か月以下	13	106,350	84.2	3.8	45	553,600	123.7	4.6
1か年以下	47	966,200	89.8	34.4	126	2,077,450	88.3	17.2
2か年以下	59	224,000	58.3	8.0	183	844,390	79.4	7.0
3か年以下	14	41,891	96.2	1.5	53	312,251	243.3	2.6
4か年以下	7	17,280	40.9	0.6	17	137,780	103.7	1.1
5か年以下	36	112,575	63.8	4.0	109	495,415	91.5	4.1
7か年以下	32	146,450	68.6	5.2	97	491,665	68.6	4.1
10か年以下	115	1,132,045	108.2	40.2	444	6,860,857	118.7	56.7
10か年超	1	35,000	10.0	1.2	6	215,500	26.2	1.8
合 計	328	2,812,791	77.8	100.0	1,100	12,094,608	99.2	100.0

金額別保証承諾状況

(単位:千円, %)

	6 月 中				4 年 度 累 計			
	件数	金額	前年比	構成比	件数	金額	前年比	構成比
100万円以下	47	38,610	59.8	1.4	128	105,555	75.8	0.9
200万円以下	53	90,675	92.0	3.2	161	283,498	99.1	2.3
300万円以下	41	116,738	48.0	4.2	140	400,711	67.8	3.3
500万円以下	55	243,298	115.7	8.6	176	798,848	118.5	6.6
1,000万円以下	64	535,179	112.4	19.0	205	1,716,154	110.2	14.2
1,500万円以下	21	275,850	114.0	9.8	72	983,465	117.6	8.1
2,000万円以下	14	270,000	82.2	9.6	74	1,437,300	79.4	11.9
3,000万円以下	18	498,741	99.7	17.7	60	1,664,666	91.9	13.8
5,000万円以下	13	555,700	63.2	19.8	53	2,294,980	98.2	19.0
6,000万円以下	0	0	*	*	4	240,000	20.2	2.0
7,000万円以下	1	68,000	*	2.4	4	264,700	378.1	2.2
8,000万円以下	0	0	*	*	21	1,674,332	*	13.8
1億円以下	0	0	*	*	0	0	*	*
1億2千万円以下	1	120,000	100.0	4.3	2	230,400	192.0	1.9
1億5千万円以下	0	0	*	*	0	0	*	*
2億円以下	0	0	*	*	0	0	*	*
合 計	328	2,812,791	77.8	100.0	1,100	12,094,608	99.2	100.0

新規・継続別保証承諾状況

(単位:千円, %)

	6 月 中				4 年 度 累 計			
	件数	金額	前年比	構成比	件数	金額	前年比	構成比
新規	56	297,269	63.6	10.6	144	1,022,079	76.1	8.5
継続	272	2,515,522	79.9	89.4	956	11,072,529	102.0	91.5
合 計	328	2,812,791	77.8	100.0	1,100	12,094,608	99.2	100.0

金融機関別保証状況

(単位:千円, %)

	保証承諾								6月末保債務残高				代位弁済 (4年度累計)		
	6月中				4年度累計				件数	金額	前年比	構成比	件数	金額	前年比
	件数	金額	前年比	構成比	件数	金額	前年比	構成比							
みずほ銀行	0	0	*	*	1	10,000	21.1	0.1	16	151,484	61.4	0.0	0	0	*
三菱UFJ銀行	0	0	*	*	0	0	*	*	14	195,827	86.7	0.1	0	0	*
(都市銀行計)	0	0	*	*	1	10,000	21.1	0.1	30	347,311	73.5	0.1	0	0	*
秋田銀行	113	1,113,986	102.8	39.6	404	4,268,045	93.1	35.3	13,884	162,868,981	101.6	46.3	18	234,035	1,515.0
北都銀行	101	1,109,200	69.5	39.4	374	5,536,669	109.1	45.8	10,261	128,471,552	105.9	36.5	11	136,414	126.2
荘内銀行	0	0	*	*	0	0	*	*	27	353,039	79.2	0.1	0	0	*
青森銀行	2	7,000	700.0	0.2	3	12,000	20.8	0.1	135	1,723,470	113.8	0.5	0	0	*
山形銀行	1	3,000	7.0	0.1	1	3,000	7.0	0.0	57	681,683	85.6	0.2	3	67,454	*
東北銀行	1	1,900	*	0.1	5	51,900	77.5	0.4	81	982,585	102.4	0.3	0	0	*
七十七銀行	0	0	*	*	2	17,750	71.0	0.1	21	208,280	111.9	0.1	0	0	*
岩手銀行	0	0	*	*	0	0	*	*	64	800,490	102.2	0.2	0	0	*
みちのく銀行	1	10,000	200.0	0.4	9	87,000	131.8	0.7	168	1,471,650	107.2	0.4	0	0	*
(地方銀行計)	219	2,245,086	82.3	79.8	798	9,976,364	99.9	82.5	24,698	297,561,729	103.5	84.6	32	437,903	297.1
北日本銀行	3	17,900	447.5	0.6	5	31,500	55.5	0.3	219	2,603,681	100.8	0.7	1	1,002	*
きらやか銀行	2	12,000	41.4	0.4	4	37,000	54.4	0.3	153	1,733,314	98.6	0.5	0	0	*
(第二地方銀行計)	5	29,900	90.6	1.1	9	68,500	54.9	0.6	372	4,336,995	99.9	1.2	1	1,002	*
秋田信用金庫	34	225,490	65.7	8.0	89	704,170	94.2	5.8	2,294	18,258,658	110.8	5.2	5	53,150	1,496.3
羽後信用金庫	41	187,730	50.2	6.7	123	755,261	92.9	6.2	2,444	15,774,935	101.3	4.5	5	48,439	1,742.8
(信用金庫計)	75	413,220	57.6	14.7	212	1,459,431	93.5	12.1	4,738	34,033,593	106.2	9.7	10	101,589	1,604.5
秋田県信用組合	29	124,585	90.0	4.4	79	576,313	121.7	4.8	1,914	14,833,765	102.7	4.2	5	29,732	133.4
あすか信用組合	0	0	*	*	0	0	*	*	1	40,000	88.9	0.0	0	0	*
(信用組合計)	29	124,585	90.0	4.4	79	576,313	120.5	4.8	1,915	14,873,765	102.7	4.2	5	29,732	133.4
商工組合中央金庫	0	0	*	*	1	4,000	*	0.0	59	635,468	86.1	0.2	0	0	*
かづの農協	0	0	*	*	0	0	*	*	1	119,988	90.0	0.0	0	0	*
(その他計)	0	0	*	*	1	4,000	*	0.0	60	755,456	86.7	0.2	0	0	*
合計	328	2,812,791	77.8	100.0	1,100	12,094,608	99.2	100.0	31,813	351,908,849	103.6	100.0	48	570,226	324.0

業種別保証状況

(単位:千円, %)

	保証承諾								6月末保証債務残高				代位弁済 (4年度累計)		
	6月中				4年度累計				件数	金額	前年比	構成比	件数	金額	前年比
	件数	金額	前年比	構成比	件数	金額	前年比	構成比							
食料品工業	15	239,000	154.0	8.5	32	462,169	105.6	3.8	811	10,852,590	104.3	3.1	5	57,967	13,425.6
繊維品工業	3	46,000	258.4	1.6	13	140,500	112.0	1.2	418	4,097,873	100.1	1.2	3	67,454	993.5
木材・木製品工業	2	38,000	271.4	1.4	6	51,182	125.0	0.4	282	4,522,884	103.1	1.3	0	0	*
家具・建具工業	1	3,000	16.2	0.1	5	87,500	152.4	0.7	198	1,901,515	102.8	0.5	0	0	*
紙工業	1	8,000	100.0	0.3	2	18,000	100.0	0.1	26	306,499	104.0	0.1	0	0	*
製版・製本業	0	0	*	*	0	0	*	*	5	50,543	107.5	0.0	0	0	*
化学工業	0	0	*	*	0	0	*	*	9	179,890	109.1	0.1	0	0	*
石油石炭工業	0	0	*	*	0	0	*	*	7	165,923	111.1	0.0	0	0	*
ゴム・プラスチック工業	1	10,000	16.7	0.4	2	13,000	20.7	0.1	72	1,109,402	103.2	0.3	0	0	*
ゴム製品工業	0	0	*	*	0	0	*	*	6	189,062	156.4	0.1	0	0	*
皮革工業	0	0	*	*	3	18,000	138.5	0.1	56	464,520	112.4	0.1	0	0	*
窯業	0	0	*	*	4	78,558	112.2	0.6	125	1,895,696	99.7	0.5	0	0	*
機械工業	6	46,670	42.1	1.7	16	160,070	119.1	1.3	576	7,907,938	97.6	2.2	0	0	*
電気機器工業	2	3,960	39.6	0.1	4	58,960	29.6	0.5	226	4,637,213	112.0	1.3	0	0	*
車輛工業	0	0	*	*	2	160,000	533.3	1.3	40	1,132,527	105.6	0.3	0	0	*
船舶工業	0	0	*	*	0	0	*	*	6	11,116	98.9	0.0	0	0	*
金属工業	3	80,600	29.7	2.9	7	253,900	43.0	2.1	314	6,289,573	98.3	1.8	0	0	*
ソフトウェア業	0	0	*	*	3	6,000	600.0	0.0	88	1,040,506	107.2	0.3	0	0	*
情報処理サービス業	0	0	*	*	0	0	*	*	7	30,043	89.2	0.0	0	0	*
農林漁業	0	0	*	*	2	11,300	941.7	0.1	37	349,863	90.9	0.1	0	0	*
その他の工業	14	37,435	202.9	1.3	37	250,165	131.4	2.1	910	5,869,860	98.4	1.7	0	0	*
製造業計	48	512,665	74.7	18.2	138	1,769,304	89.7	14.6	4,219	53,005,036	102.0	15.1	8	125,421	1,736.8
鉱業	0	0	*	*	2	85,500	142.7	0.7	80	1,633,874	115.8	0.5	0	0	*
建設業	92	820,900	84.6	29.2	305	3,116,030	101.4	25.8	8,042	84,890,236	103.0	24.1	12	137,026	2,642.5
卸売業	19	223,700	113.5	8.0	69	1,064,310	102.5	8.8	2,196	33,852,192	105.3	9.6	10	159,246	1,988.9
小売業	85	498,868	79.0	17.7	276	2,648,516	120.1	21.9	7,958	69,334,884	105.8	19.7	11	51,359	43.9
運送倉庫業	5	31,380	30.4	1.1	28	417,150	66.5	3.4	984	16,260,779	103.9	4.6	3	18,702	*
サービス業	48	402,358	55.7	14.3	193	2,037,001	92.5	16.8	6,091	66,915,825	104.5	19.0	4	78,473	4,769.9
不動産業	25	287,670	104.1	10.2	65	722,040	85.3	6.0	1,509	16,227,241	99.5	4.6	0	0	*
その他	6	35,250	122.4	1.3	24	234,757	137.9	1.9	734	9,788,780	94.3	2.8	0	0	*
非製造業計	280	2,300,126	78.5	81.8	962	10,325,304	101.0	85.4	27,594	298,903,813	103.8	84.9	40	444,805	263.5
合計	328	2,812,791	77.8	100.0	1,100	12,094,608	99.2	100.0	31,813	351,908,849	103.6	100.0	48	570,226	324.0

市町村別保証状況

(単位:千円, %)

	保証承諾								6月末保証債務残高				代位弁済 (4年度累計)		
	6月中				4年度累計				件数	金額	前年比	構成比	件数	金額	前年比
	件数	金額	前年比	構成比	件数	金額	前年比	構成比							
秋田市	112	1,091,165	98.4	38.8	359	4,356,861	126.3	36.0	10,746	125,576,533	104.6	35.7	20	204,147	416.8
能代市	16	96,188	54.9	3.4	49	476,040	74.3	3.9	1,632	19,439,670	103.4	5.5	0	0	*
横手市	34	200,360	64.4	7.1	127	1,301,858	69.9	10.8	3,248	39,287,666	105.5	11.2	8	165,534	157.6
大館市	21	260,400	95.2	9.3	75	1,057,872	126.6	8.7	2,386	27,499,807	104.4	7.8	2	12,256	247.5
北秋田市	8	57,000	303.4	2.0	26	286,800	194.3	2.4	848	8,574,187	109.7	2.4	0	0	*
由利本荘市	37	392,050	77.4	13.9	83	762,530	104.3	6.3	2,220	17,783,669	101.1	5.1	6	72,427	8,588.2
にかほ市	14	117,370	80.2	4.2	27	273,310	65.3	2.3	937	9,438,747	93.0	2.7	0	0	*
男鹿市	6	13,200	14.2	0.5	25	317,990	132.0	2.6	793	9,202,464	98.7	2.6	0	0	*
湯上市	13	87,640	93.6	3.1	35	303,110	97.7	2.5	967	9,690,494	102.4	2.8	0	0	*
湯沢市	20	195,900	72.5	7.0	66	751,825	90.3	6.2	1,374	15,927,685	101.5	4.5	3	37,865	730.2
大仙市	20	167,500	66.2	6.0	87	1,034,458	102.6	8.6	2,511	24,605,303	105.7	7.0	0	0	*
仙北市	9	38,660	70.6	1.4	23	138,900	38.5	1.1	920	8,735,439	91.6	2.5	4	39,195	391.5
鹿角市	1	1,900	2.7	0.1	24	149,657	53.0	1.2	901	9,996,867	101.7	2.8	0	0	*
13市計	311	2,719,333	80.5	96.7	1,006	11,211,211	100.8	92.7	29,483	325,758,532	103.4	92.6	43	531,422	302.9
小坂町	1	4,948	*	0.2	3	30,948	442.1	0.3	99	1,457,695	126.9	0.4	0	0	*
鹿角郡計	1	4,948	*	0.2	3	30,948	442.1	0.3	99	1,457,695	126.9	0.4	0	0	*
上小阿仁村	1	10,000	333.3	0.4	5	49,000	583.3	0.4	67	678,587	95.5	0.2	0	0	*
北秋田郡計	1	10,000	333.3	0.4	5	49,000	583.3	0.4	67	678,587	95.5	0.2	0	0	*
藤里町	0	0	*	*	1	1,000	50.0	0.0	73	468,512	87.6	0.1	0	0	*
三種町	3	17,850	*	0.6	11	57,080	51.0	0.5	391	4,179,297	100.1	1.2	0	0	*
八峰町	0	0	*	*	7	32,240	447.8	0.3	145	1,446,993	104.2	0.4	0	0	*
山本郡計	3	17,850	266.4	0.6	19	90,320	74.6	0.7	609	6,094,803	100.0	1.7	0	0	*
五城目町	3	13,500	192.9	0.5	8	42,500	38.0	0.4	247	2,159,672	98.7	0.6	0	0	*
八郎潟町	0	0	*	*	1	5,000	8.4	0.0	148	1,295,093	108.3	0.4	0	0	*
井川町	0	0	*	*	6	15,000	333.3	0.1	102	841,323	103.2	0.2	2	20,102	*
大湯村	0	0	*	*	2	69,500	100.0	0.6	41	864,751	97.3	0.2	0	0	*
南秋田郡計	3	13,500	25.5	0.5	17	132,000	53.9	1.1	538	5,160,839	101.4	1.5	2	20,102	3,517.0
美郷町	6	31,160	28.1	1.1	19	79,060	40.8	0.7	443	4,148,661	97.8	1.2	3	18,702	*
仙北郡計	6	31,160	28.1	1.1	19	79,060	40.8	0.7	443	4,148,661	97.8	1.2	3	18,702	*
羽後町	3	16,000	228.6	0.6	25	370,800	254.9	3.1	303	3,291,745	113.9	0.9	0	0	*
東成瀬村	0	0	*	*	1	1,500	30.0	0.0	77	815,307	118.0	0.2	0	0	*
雄勝郡計	3	16,000	228.6	0.6	26	372,300	247.5	3.1	380	4,107,052	114.7	1.2	0	0	*
県外	0	0	*	*	5	129,769	37.1	1.1	194	4,502,681	116.2	1.3	0	0	*
合計	328	2,812,791	77.8	100.0	1,100	12,094,608	99.2	100.0	31,813	351,908,849	103.6	100.0	48	570,226	324.0

営業室・支所別状況

(単位:千円, %)

	保証承諾								6月末保証債務残高				代位弁済 (4年度累計)		
	6月中				4年度累計				件数	金額	前年比	構成比	件数	金額	前年比
	件数	金額	前年比	構成比	件数	金額	前年比	構成比							
秋田東営業室	84	848,500	145.7	30.2	230	2,680,910	134.3	22.2	6,876	77,292,718	104.6	22.0	18	175,232	394.8
秋田西営業室	51	358,005	47.1	12.7	204	2,359,751	99.2	19.5	6,220	73,143,816	103.7	20.8	5	50,142	971.1
大館支所	32	334,248	91.1	11.9	140	1,769,846	127.4	14.6	4,359	49,393,889	104.8	14.0	2	12,256	247.5
能代支所	19	114,038	47.1	4.1	67	560,360	66.6	4.6	2,268	26,698,942	103.2	7.6	0	0	*
本荘支所	50	508,420	76.6	18.1	109	1,034,840	89.4	8.6	3,149	27,229,820	98.1	7.7	3	67,454	7,998.5
大曲支所	36	241,320	58.2	8.6	133	1,270,918	82.1	10.5	3,880	38,135,763	101.5	10.8	6	56,770	543.6
横手湯沢支所	56	408,260	69.5	14.5	217	2,417,983	83.8	20.0	5,061	60,013,901	105.2	17.1	14	208,371	189.1
合計	328	2,812,791	77.8	100.0	1,100	12,094,608	99.2	100.0	31,813	351,908,849	103.6	100.0	48	570,226	324.0

制度別保証状況

(単位:千円,%)

	保証承諾								6月末保証債務残高				代位弁済 (4年度累計)		
	6 月 中				4 年 度 累 計				件数	金額	前年比	構成比	件数	金額	前年比
	件数	金額	前年比	構成比	件数	金額	前年比	構成比							
普通保証	4	15,150	6.1	0.5	11	244,150	56.3	2.0	507	10,718,512	87.2	3.0	0	0	*
継続短期	19	357,500	82.3	12.7	52	854,000	80.3	7.1	133	2,469,650	82.0	0.7	0	0	*
長期安定	0	0	*	*	0	0	*	*	3	22,523	50.7	0.0	0	0	*
長期資金	0	0	*	*	0	0	*	*	3	50,538	62.9	0.0	0	0	*
当座貸越	4	100,000	66.7	3.6	15	333,000	74.0	2.8	159	4,052,762	85.9	1.2	0	0	*
カーローン	22	117,000	71.0	4.2	66	436,500	101.9	3.6	564	3,473,044	86.6	1.0	1	15,166	*
カーMini	41	68,100	59.1	2.4	115	202,900	70.6	1.7	1,499	2,365,462	89.7	0.7	1	972	23.2
流動資産(根保証)	3	176,000	100.0	6.3	4	286,400	94.2	2.4	5	486,400	152.2	0.1	1	7,689	*
特定社債	1	24,000	60.0	0.9	1	24,000	60.0	0.2	11	461,600	110.7	0.1	0	0	*
秋田銀行提携保証	0	0	*	*	0	0	*	*	93	556,995	61.8	0.2	1	19,372	*
Bizこまち	0	0	*	*	0	0	*	*	26	62,971	78.0	0.0	0	0	*
北都銀行提携保証	0	0	*	*	1	17,000	28.6	0.1	344	2,289,456	64.0	0.7	1	12,123	*
ほくと創業	0	0	*	*	0	0	*	*	33	71,322	80.0	0.0	0	0	*
秋田信金提携保証	0	0	*	*	0	0	*	*	3	1,698	57.4	0.0	0	0	*
あきしん創業	4	21,000	700.0	0.7	4	21,000	77.8	0.2	37	129,680	143.5	0.0	0	0	*
羽後信金提携保証	1	3,000	100.0	0.1	2	6,000	66.7	0.0	5	5,908	71.5	0.0	0	0	*
県信組提携保証	0	0	*	*	0	0	*	*	2	3,688	55.3	0.0	0	0	*
財務型無保証人	0	0	*	*	0	0	*	*	3	177,456	93.9	0.1	0	0	*
事業承継サポート	0	0	*	*	0	0	*	*	2	134,000	*	0.0	0	0	*
順風満帆	0	0	*	*	1	60,000	19.4	0.5	116	5,271,041	96.1	1.5	1	32,139	*
協会制度計	95	866,600	76.6	30.8	261	2,240,800	75.0	18.5	3,041	22,086,194	86.0	6.3	6	87,461	1,219.3
国経営安定	0	0	*	*	0	0	*	*	26	830,081	76.2	0.2	0	0	*
経営革新関連	0	0	*	*	0	0	*	*	2	23,706	85.7	0.0	0	0	*
安定化(借換)	0	0	*	*	0	0	*	*	1	799	68.9	0.0	0	0	*
全国緊急	0	0	*	*	0	0	*	*	3	48,599	98.9	0.0	0	0	*
震災緊急	0	0	*	*	0	0	*	*	0	0	*	*	0	0	*
経営力強化	2	70,600	100.0	2.5	2	70,600	50.2	0.6	35	652,195	73.6	0.2	0	0	*
経営サポート	0	0	*	*	0	0	*	*	17	361,268	96.9	0.1	0	0	*
危機関連	0	0	*	*	0	0	*	*	16	634,386	124.0	0.2	0	0	*
伴走特別	1	6,000	*	0.2	3	51,000	*	0.4	9	135,956	*	0.0	0	0	*
改善サポート	0	0	*	*	0	0	*	*	2	66,227	*	0.0	0	0	*
その他	0	0	*	*	0	0	*	*	0	0	*	*	0	0	*
国制度計	3	76,600	28.9	2.7	5	121,600	33.0	1.0	111	2,753,217	93.0	0.8	0	0	*
振興資金(固定)	3	16,300	56.7	0.6	10	176,100	222.0	1.5	82	652,455	93.0	0.2	0	0	*
振興資金(変動)	16	412,241	134.8	14.7	38	748,241	116.5	6.2	1,270	13,932,708	86.5	4.0	8	34,947	135.6
振興資金(小規模)	0	0	*	*	1	3,200	*	0.0	27	86,354	102.4	0.0	0	0	*
振興資金(23年地震)	0	0	*	*	0	0	*	*	40	342,425	77.2	0.1	0	0	*
災害復旧	0	0	*	*	0	0	*	*	2	1,976	44.4	0.0	0	0	*
県ABL(根保証)	1	8,000	*	0.3	2	16,000	47.6	0.1	20	297,600	89.0	0.1	0	0	*
経営安定受注減	4	63,500	*	2.3	10	138,628	109.6	1.1	283	2,990,467	71.2	0.8	0	0	*
経営安定原油対策	0	0	*	*	0	0	*	*	1	5,755	100.0	0.0	0	0	*
原油価格対策	0	0	*	*	0	0	*	*	6	94,704	98.2	0.0	0	0	*
県緊急対策	0	0	*	*	0	0	*	*	370	1,972,761	55.6	0.6	0	0	*
受注減小口	5	15,300	255.0	0.5	13	44,640	272.2	0.4	225	757,573	74.4	0.2	2	10,105	64.9
経営安定連倒	0	0	*	*	0	0	*	*	4	37,760	84.9	0.0	0	0	*
連倒小口	0	0	*	*	0	0	*	*	1	1,010	73.7	0.0	0	0	*
経営安定再生	0	0	*	*	0	0	*	*	16	226,007	93.0	0.1	0	0	*
経営安定電気	0	0	*	*	0	0	*	*	2	4,499	60.0	0.0	0	0	*
経営安定消費税	0	0	*	*	0	0	*	*	15	183,196	86.1	0.1	0	0	*
経営力強化	0	0	*	*	0	0	*	*	2	10,792	80.0	0.0	0	0	*
経営安定借換	0	0	*	*	0	0	*	*	112	1,086,101	61.4	0.3	0	0	*
経営力強化	0	0	*	*	0	0	*	*	18	152,878	75.8	0.0	0	0	*
経営安定コロナ	35	317,648	635.3	11.3	335	5,817,965	4,126.2	48.1	2,520	52,196,024	1,322.9	14.8	0	0	*
県創業支援	11	63,350	257.0	2.3	21	124,230	183.2	1.0	259	915,575	131.4	0.3	0	0	*
新事業事業革新	0	0	*	*	0	0	*	*	29	391,715	81.0	0.1	0	0	*
県支援創業関連	0	0	*	*	0	0	*	*	1	2,477	82.6	0.0	0	0	*
新事業フェニックス	0	0	*	*	0	0	*	*	1	71,034	100.0	0.0	0	0	*
事業承継資金	0	0	*	*	3	7,000	32.6	0.1	32	286,498	146.2	0.1	0	0	*
県小口	3	18,100	402.2	0.6	4	20,100	446.7	0.2	55	121,823	81.3	0.0	1	1,126	*
県アグリ	0	0	*	*	0	0	*	*	11	45,288	85.6	0.0	0	0	*
エネルギー設備	0	0	*	*	0	0	*	*	62	1,911,059	75.6	0.5	0	0	*
エネルギー支援	0	0	*	*	0	0	*	*	17	492,703	83.4	0.1	0	0	*
29大雨	0	0	*	*	0	0	*	*	12	73,454	66.0	0.0	0	0	*
県危機関連コロナ	0	0	*	*	0	0	*	*	1,308	23,798,654	100.6	6.8	7	119,080	7,107.1
国無利子	0	0	*	*	0	0	*	*	12,166	156,036,135	88.6	44.3	17	224,529	604.9
県無利子	0	0	*	*	0	0	*	*	1,101	20,540,391	89.6	5.8	2	39,756	*
ハトシタッチ	2	50,000	246.9	1.8	4	96,820	292.8	0.8	34	1,341,084	288.6	0.4	0	0	*
県伴走特別	1	1,000	*	0.0	2	5,000	*	0.0	16	211,463	*	0.1	0	0	*
県改善サポート	0	0	*	*	0	0	*	*	2	83,821	*	0.0	0	0	*
県制度計	81	965,439	78.1	34.3	443	7,197,924	109.3	59.5	20,122	281,356,222	107.8	80.0	37	429,543	420.9
市町村制度計	145	889,002	120.9	31.6	380	2,290,135	126.0	18.9	8,032	34,994,705	92.3	9.9	5	53,221	79.7
合 計	328	2,812,791	77.8	100.0	1,100	12,094,608	99.2	100.0	31,813	351,908,849	103.6	100.0	48	570,226	324.0

市町村制度別保証状況

(単位:千円,%)

	保証承諾								6月末保証債務残高				代位弁済 (4年度累計)		
	6月中				4年度累計				件数	金額	前年比	構成比	件数	金額	前年比
	件数	金額	前年比	構成比	件数	金額	前年比	構成比							
秋田市	19	225,780	114.6	25.4	50	555,743	163.2	24.3	842	6,223,207	90.3	17.8	1	11,088	46.5
秋田市(設備)	1	18,000	260.9	2.0	2	21,500	311.6	0.9	14	61,674	154.3	0.2	0	0	*
秋田市(空き店舗)	0	0	*	*	0	0	*	*	1	850	58.6	0.0	0	0	*
秋田市(創業)	5	33,650	122.4	3.8	10	56,258	75.6	2.5	133	636,855	126.5	1.8	0	0	*
秋田市(新分野)	0	0	*	*	0	0	*	*	2	6,887	200.0	0.0	0	0	*
秋田市(緊急)	0	0	*	*	0	0	*	*	26	419,508	90.1	1.2	0	0	*
秋田市小口	19	70,294	246.6	7.9	36	125,394	135.8	5.5	798	1,840,185	94.7	5.3	1	855	*
秋田市中心空き店舗	1	40,000	888.9	4.5	1	40,000	381.0	1.8	11	75,265	227.7	0.2	0	0	*
秋田市中心市街地設備	0	0	*	*	0	0	*	*	5	26,606	43.9	0.1	0	0	*
男鹿市	0	0	*	*	0	0	*	*	86	436,756	82.5	1.2	0	0	*
男小口	1	7,000	*	0.8	3	13,200	1,109.2	0.6	63	125,306	78.9	0.4	0	0	*
男創業	0	0	*	*	0	0	*	*	5	17,306	124.8	0.0	0	0	*
湯上市	0	0	*	*	1	7,850	*	0.3	68	378,290	92.3	1.1	0	0	*
湯上市小口	4	22,640	492.2	2.5	10	53,960	509.1	2.4	77	168,501	97.6	0.5	0	0	*
五城目町	0	0	*	*	1	6,000	69.9	0.3	22	56,918	115.6	0.2	0	0	*
マル五小口	2	12,000	*	1.3	3	20,000	*	0.9	13	32,301	159.2	0.1	0	0	*
五創業	0	0	*	*	0	0	*	*	4	6,239	67.6	0.0	0	0	*
八郎湯町	0	0	*	*	0	0	*	*	13	41,883	84.4	0.1	0	0	*
マル八小口	0	0	*	*	1	5,000	*	0.2	8	15,576	95.2	0.0	0	0	*
八創業	0	0	*	*	0	0	*	*	1	496	71.1	0.0	0	0	*
井川町	0	0	*	*	0	0	*	*	4	8,904	61.7	0.0	0	0	*
マル井小口	0	0	*	*	0	0	*	*	8	11,272	73.1	0.0	0	0	*
大潟村	0	0	*	*	0	0	*	*	3	12,337	83.6	0.0	0	0	*
潟小口	0	0	*	*	0	0	*	*	5	18,745	141.0	0.1	0	0	*
東西営業室管内計	52	429,364	155.5	48.3	118	904,905	163.0	39.5	2,212	10,621,867	92.9	30.4	2	11,943	37.5
大館市	3	35,000	116.7	3.9	8	70,130	184.6	3.1	454	3,621,949	88.2	10.3	0	0	*
大館市小口	3	7,900	790.0	0.9	8	33,100	278.2	1.4	210	286,616	89.2	0.8	0	0	*
大館市(機械)	0	0	*	*	0	0	*	*	29	27,000	63.0	0.1	0	0	*
大館市特別	0	0	*	*	0	0	*	*	294	2,108,378	88.9	6.0	0	0	*
大館市小口特別	0	0	*	*	0	0	*	*	15	44,147	88.2	0.1	0	0	*
大創業	1	2,000	*	0.2	2	4,000	32.0	0.2	10	53,563	197.0	0.2	0	0	*
北秋田市	2	17,000	205.1	1.9	10	75,100	90.7	3.3	273	1,024,241	104.3	2.9	0	0	*
北秋田市特別	0	0	*	*	1	700	23.3	0.0	19	55,408	91.1	0.2	0	0	*
鹿角市	0	0	*	*	3	34,000	53.6	1.5	137	811,501	88.0	2.3	0	0	*
鹿小口	1	1,900	23.8	0.2	6	16,157	43.1	0.7	97	237,316	89.2	0.7	0	0	*
鹿創業	0	0	*	*	0	0	*	*	20	46,275	88.8	0.1	0	0	*
小坂町	0	0	*	*	1	10,000	1,000.0	0.4	19	59,829	90.8	0.2	0	0	*
坂創業	0	0	*	*	0	0	*	*	0	0	*	*	0	0	*
上小阿仁村	0	0	*	*	0	0	*	*	11	35,909	63.2	0.1	0	0	*
大館支所管内計	10	63,800	100.0	7.2	39	243,187	95.5	10.6	1,588	8,412,131	90.2	24.0	0	0	*
能代市	4	20,188	105.8	2.3	11	57,438	99.7	2.5	147	801,245	93.0	2.3	0	0	*
能小口	3	14,000	62.2	1.6	11	52,500	153.4	2.3	191	385,246	99.4	1.1	0	0	*
能創業	0	0	*	*	1	1,500	12.5	0.1	14	40,214	129.1	0.1	0	0	*
藤里町	0	0	*	*	0	0	*	*	5	16,781	54.2	0.0	0	0	*
藤小口	0	0	*	*	0	0	*	*	18	25,959	76.4	0.1	0	0	*
藤創業	0	0	*	*	0	0	*	*	1	2,050	81.8	0.0	0	0	*
三種町	0	0	*	*	2	14,000	*	0.6	42	284,910	100.3	0.8	0	0	*
三小口	3	17,850	*	2.0	7	30,080	671.4	1.3	39	76,701	86.3	0.2	0	0	*
三創業	0	0	*	*	0	0	*	*	0	0	*	*	0	0	*
八峰町	0	0	*	*	2	19,820	*	0.9	20	94,915	88.4	0.3	0	0	*
ぶな小口	0	0	*	*	3	9,920	583.5	0.4	34	76,111	85.1	0.2	0	0	*
マルぶな創業	0	0	*	*	0	0	*	*	2	4,427	89.9	0.0	0	0	*
能代支所管内計	10	52,038	110.0	5.9	37	185,258	165.4	8.1	513	1,808,559	94.1	5.2	0	0	*
由利本荘市	2	12,100	*	1.4	8	59,200	592.0	2.6	121	360,070	84.5	1.0	0	0	*
由利本荘小口	8	20,200	46.4	2.3	11	25,680	57.2	1.1	199	280,507	74.7	0.8	0	0	*
由利本荘特別	3	11,450	189.9	1.3	3	11,450	189.9	0.5	97	228,645	98.5	0.7	0	0	*
由利本荘市特別	1	2,000	66.7	0.2	1	2,000	12.5	0.1	2	10,936	85.4	0.0	0	0	*
由利本荘市小口特別	7	16,100	34.0	1.8	18	60,000	72.2	2.6	323	822,877	117.4	2.4	0	0	*
にかほ市	6	15,570	1,297.5	1.8	10	33,410	231.1	1.5	161	1,044,382	90.1	3.0	0	0	*
に小口	2	7,800	97.5	0.9	5	15,100	49.8	0.7	121	293,623	94.2	0.8	0	0	*
に創業	0	0	*	*	0	0	*	*	14	32,700	117.6	0.1	0	0	*
にかほ市特別	0	0	*	*	0	0	*	*	22	123,905	86.6	0.4	0	0	*
本荘支所管内計	29	85,220	71.5	9.6	56	206,840	96.3	9.0	1,060	3,197,624	94.3	9.1	0	0	*
大仙市	3	47,200	133.2	5.3	10	87,180	83.6	3.8	332	2,222,656	89.0	6.4	0	0	*
仙小口	3	6,200	69.0	0.7	14	50,600	228.5	2.2	253	462,134	86.8	1.3	0	0	*
仙創業	1	10,000	*	1.1	2	18,400	322.8	0.8	34	103,997	105.0	0.3	0	0	*
大仙市緊急	0	0	*	*	0	0	*	*	45	402,081	83.8	1.1	0	0	*
大仙市再興	0	0	*	*	0	0	*	*	434	907,705	105.3	2.6	0	0	*
仙北市	2	10,000	80.3	1.1	6	47,190	94.8	2.1	145	838,455	89.5	2.4	0	0	*
七小口	5	16,660	*	1.9	7	22,210	173.5	1.0	130	238,020	98.4	0.7	0	0	*
七創業	0	0	*	*	1	6,500	500.0	0.3	18	50,554	114.7	0.1	0	0	*
仙北市特別	0	0	*	*	0	0	*	*	31	266,486	96.1	0.8	0	0	*
美郷町	4	25,960	66.6	2.9	6	32,960	38.4	1.4	82	608,061	96.6	1.7	1	9,835	*
美小口	1	3,000	27.3	0.3	7	23,400	80.1	1.0	98	242,361	97.7	0.7	0	0	*
美創業	0	0	*	*	1	2,000	*	0.1	11	31,417	111.0	0.1	0	0	*
美郷町特別	0	0	*	*	0	0	*	*	3	24,659	79.6	0.1	0	0	*
大曲支所管内計	19	119,020	62.7	13.4	54	290,440	71.2	12.7	1,616	6,398,586	92.6	18.3	1	9,835	94.2
横手市	11	89,710	578.8	10.1	29	262,040	198.4	11.4	377	2,705,977	89.9	7.7	1	12,544	123.1
横小口	7	23,750	113.7	2.7	22	56,350	91.9	2.5	332	556,376	90.1	1.6	0	0	*
横創業	2	3,500	*	0.4	2	3,500	100.0	0.2	35	117,578	119.0	0.3	0	0	*
湯沢市	2	7,600	1,266.7	0.9	10	75,515	139.7	3.3	129	812,447	92.3	2.3	1	18,898	*
ゆ小口	2	5,000	200.0	0.6	11	32,100	166.0	1.4	149	300,449	100.5	0.9	0	0	*
羽後町	1	10,000	*	1.1	2	30,000	1,000.0	1.3	10	48,233	255.5	0.1	0	0	*
東成瀬村	0	0	*	*	0	0	*	*	2	1,768	55.1	0.0	0	0	*
東小口	0	0	*	*	0	0	*	*	9	13,111	117.2	0.0	0	0	*
横手湯沢支所管内計	25	139,560	353.5	15.7	76	459,505	168.1	20.1	1,043	4,555,939	92.3	13.0	2	31,442	162.2
合計	145	889,002	120.9	100.0	380	2,290,135	126.0	100.0	8,032	34,994,705	92.3	100.0	5	53,221	79.7

セーフティネット保証状況

①金融機関別

(単位:千円, %)

	保証承諾						保証承諾累計					
	6月保証承諾			内セーフティネット保証分			4年度保証承諾累計			内セーフティネット保証分		
	件数	金額	構成比	件数	金額	構成比	件数	金額	構成比	件数	金額	構成比
みずほ銀行	0	0	*	0	0	*	1	10,000	0.1	0	0	*
三菱UFJ銀行	0	0	*	0	0	*	0	0	*	0	0	*
(都市銀行計)	0	0	*	0	0	*	1	10,000	0.1	0	0	*
秋田銀行	113	1,113,986	39.6	10	81,648	7.3	404	4,268,045	35.3	102	1,586,951	37.2
北都銀行	101	1,109,200	39.4	20	148,800	13.4	374	5,536,669	45.8	182	3,531,324	63.8
荘内銀行	0	0	*	0	0	*	0	0	*	0	0	*
青森銀行	2	7,000	0.2	0	0	*	3	12,000	0.1	0	0	*
山形銀行	1	3,000	0.1	0	0	*	1	3,000	0.0	0	0	*
東北銀行	1	1,900	0.1	0	0	*	5	51,900	0.4	2	16,000	30.8
七十七銀行	0	0	*	0	0	*	2	17,750	0.1	0	0	*
岩手銀行	0	0	*	0	0	*	0	0	*	0	0	*
みちのく銀行	1	10,000	0.4	0	0	*	9	87,000	0.7	4	51,000	58.6
(地方銀行計)	219	2,245,086	79.8	30	230,448	10.3	798	9,976,364	82.5	290	5,185,275	52.0
北日本銀行	3	17,900	0.6	0	0	*	5	31,500	0.3	2	13,600	43.2
きらやか銀行	2	12,000	0.4	0	0	*	4	37,000	0.3	0	0	*
(第二地方銀行計)	5	29,900	1.1	0	0	*	9	68,500	0.6	2	13,600	19.9
秋田信用金庫	34	225,490	8.0	8	64,000	28.4	89	704,170	5.8	42	359,080	51.0
羽後信用金庫	41	187,730	6.7	4	10,400	5.5	123	755,261	6.2	11	108,900	14.4
(信用金庫計)	75	413,220	14.7	12	74,400	18.0	212	1,459,431	12.1	53	467,980	32.1
秋田県信用組合	29	124,585	4.4	4	28,900	23.2	79	576,313	4.8	20	314,210	54.5
あすか信用組合	0	0	*	0	0	*	0	0	*	0	0	*
(信用組合計)	29	124,585	4.4	4	28,900	23.2	79	576,313	4.8	20	314,210	54.5
商工組合中央金庫	0	0	*	0	0	*	1	4,000	0.0	0	0	*
(その他計)	0	0	*	0	0	*	1	4,000	0.0	0	0	*
合計	328	2,812,791	100.0	46	333,748	11.9	1,100	12,094,608	100.0	365	5,981,065	49.5

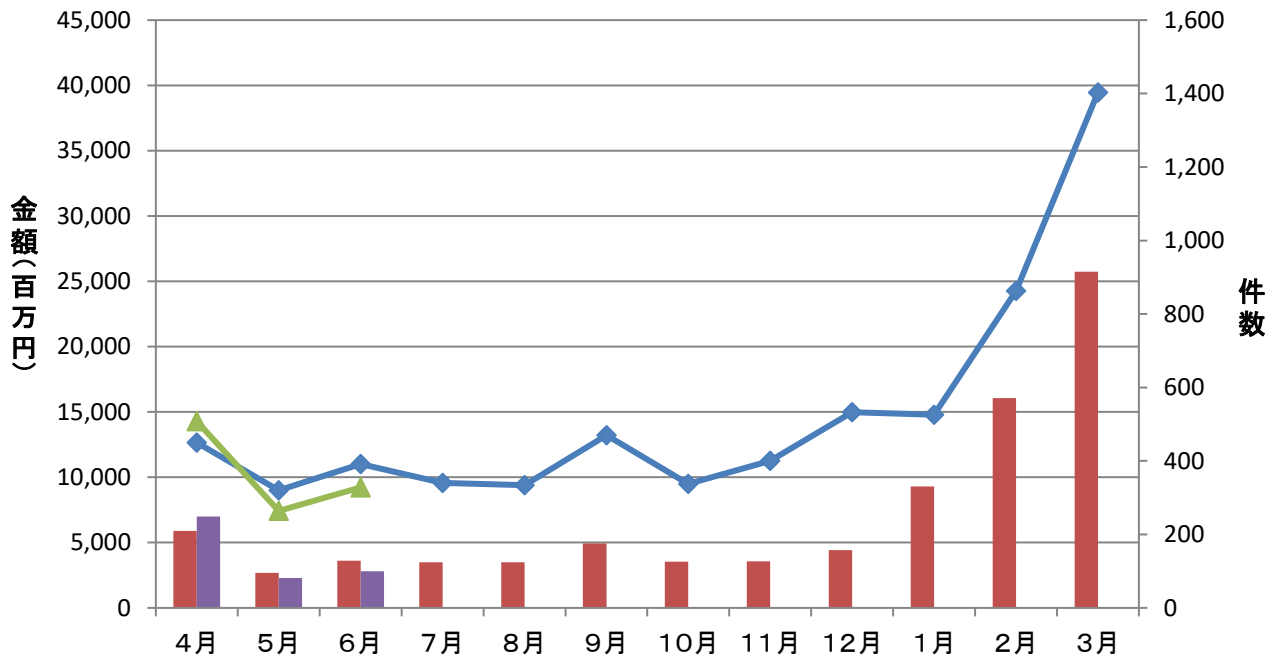
②市町村別

(単位:千円, %)

	保証承諾						保証承諾累計					
	6月保証承諾			内セーフティネット保証分			4年度保証承諾累計			内セーフティネット保証分		
	件数	金額	構成比	件数	金額	構成比	件数	金額	構成比	件数	金額	構成比
秋田市	112	1,091,165	38.8	14	144,900	13.3	359	4,356,861	36.0	134	2,171,126	49.8
能代市	16	96,188	3.4	0	0	*	49	476,040	3.9	10	251,102	52.7
横手市	34	200,360	7.1	4	16,400	8.2	127	1,301,858	10.8	40	718,368	55.2
大館市	21	260,400	9.3	3	74,500	28.6	75	1,057,872	8.7	32	669,602	63.3
北秋田市	8	57,000	2.0	2	16,000	28.1	26	286,800	2.4	10	193,700	67.5
由利本荘市	37	392,050	13.9	10	20,100	5.1	83	762,530	6.3	25	230,000	30.2
にかほ市	14	117,370	4.2	1	5,000	4.3	27	273,310	2.3	2	5,500	2.0
男鹿市	6	13,200	0.5	0	0	*	25	317,990	2.6	9	238,190	74.9
潟上市	13	87,640	3.1	2	2,000	2.3	35	303,110	2.5	9	93,800	30.9
湯沢市	20	195,900	7.0	3	3,800	1.9	66	751,825	6.2	19	289,210	38.5
大仙市	20	167,500	6.0	4	34,600	20.7	87	1,034,458	8.6	29	559,450	54.1
仙北市	9	38,660	1.4	1	10,000	25.9	23	138,900	1.1	6	39,500	28.4
鹿角市	1	1,900	0.1	0	0	*	24	149,657	1.2	5	47,000	31.4
13市計	311	2,719,333	96.7	44	327,300	12.0	1,006	11,211,211	92.7	330	5,506,548	49.1
小坂町	1	4,948	0.2	1	4,948	100.0	3	30,948	0.3	2	20,948	67.7
鹿角郡計	1	4,948	0.2	1	4,948	100.0	3	30,948	0.3	2	20,948	67.7
上小阿仁村	1	10,000	0.4	0	0	*	5	49,000	0.4	2	34,000	69.4
北秋田郡計	1	10,000	0.4	0	0	*	5	49,000	0.4	2	34,000	69.4
藤里町	0	0	*	0	0	*	1	1,000	0.0	0	0	*
三種町	3	17,850	0.6	0	0	*	11	57,080	0.5	1	8,000	14.0
八峰町	0	0	*	0	0	*	7	32,240	0.3	1	1,500	4.7
山本郡計	3	17,850	0.6	0	0	*	19	90,320	0.7	2	9,500	10.5
五城目町	3	13,500	0.5	1	1,500	11.1	8	42,500	0.4	3	11,500	27.1
八郎潟町	0	0	*	0	0	*	1	5,000	0.0	0	0	*
井川町	0	0	*	0	0	*	6	15,000	0.1	3	6,000	40.0
大湯村	0	0	*	0	0	*	2	69,500	0.6	0	0	*
南秋田郡計	3	13,500	0.5	1	1,500	11.1	17	132,000	1.1	6	17,500	13.3
美郷町	6	31,160	1.1	0	0	*	19	79,060	0.7	2	9,500	12.0
仙北郡計	6	31,160	1.1	0	0	*	19	79,060	0.7	2	9,500	12.0
羽後町	3	16,000	0.6	0	0	*	25	370,800	3.1	18	273,300	73.7
東成瀬村	0	0	*	0	0	*	1	1,500	0.0	0	0	*
雄勝郡計	3	16,000	0.6	0	0	*	26	372,300	3.1	18	273,300	73.4
県外	0	0	*	0	0	*	5	129,769	1.1	3	109,769	84.6
合計	328	2,812,791	100.0	46	333,748	11.9	1,100	12,094,608	100.0	365	5,981,065	49.5

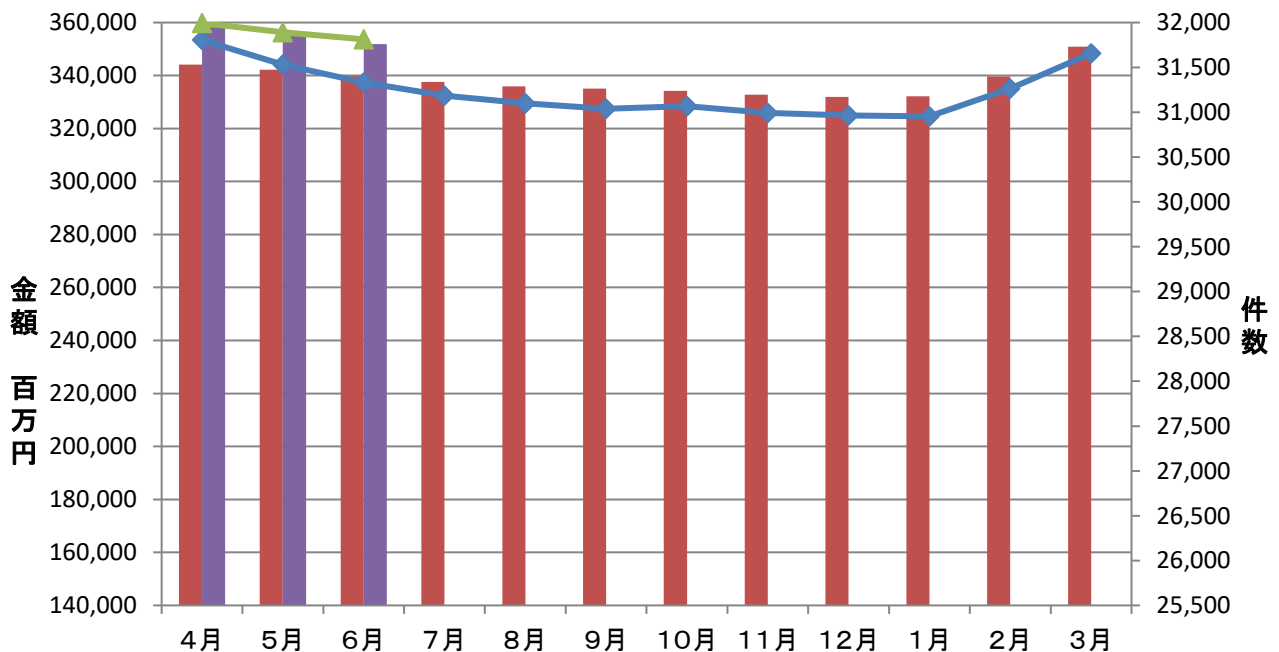
保証承諾実績

■ 令和3年度承諾金額 ■ 令和4年度承諾金額 ◆ 令和3年度承諾件数 ▲ 令和4年度承諾件数



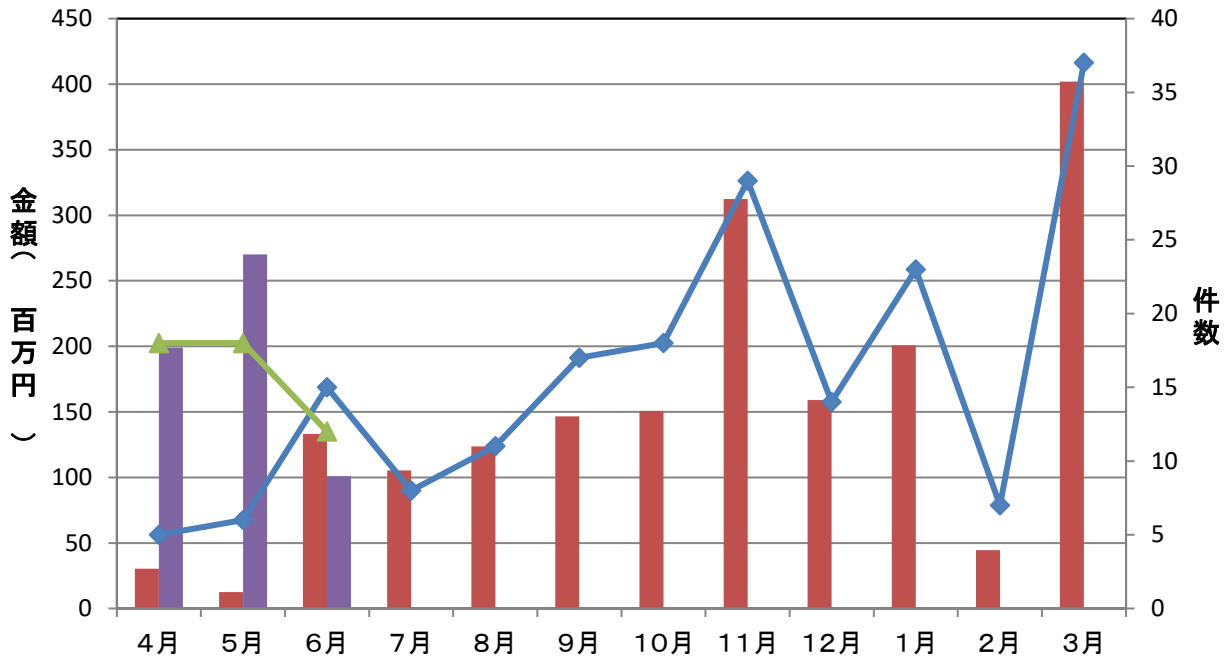
保証債務残高実績

■ 令和3年度残高金額 ■ 令和4年度残高金額 ◆ 令和3年度残高件数 ▲ 令和4年度残高件数



代位弁済実績

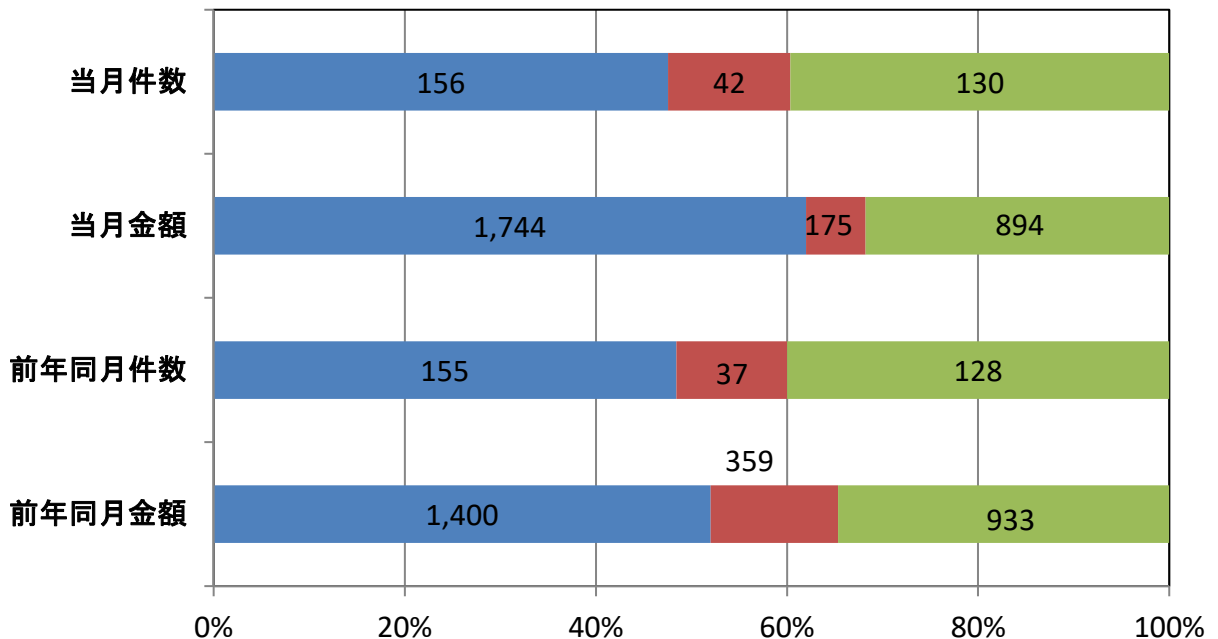
令和3年度代弁金額 令和4年度代弁金額 令和3年度代弁件数 令和4年度代弁件数



資金使途別保証承諾実績(当月)

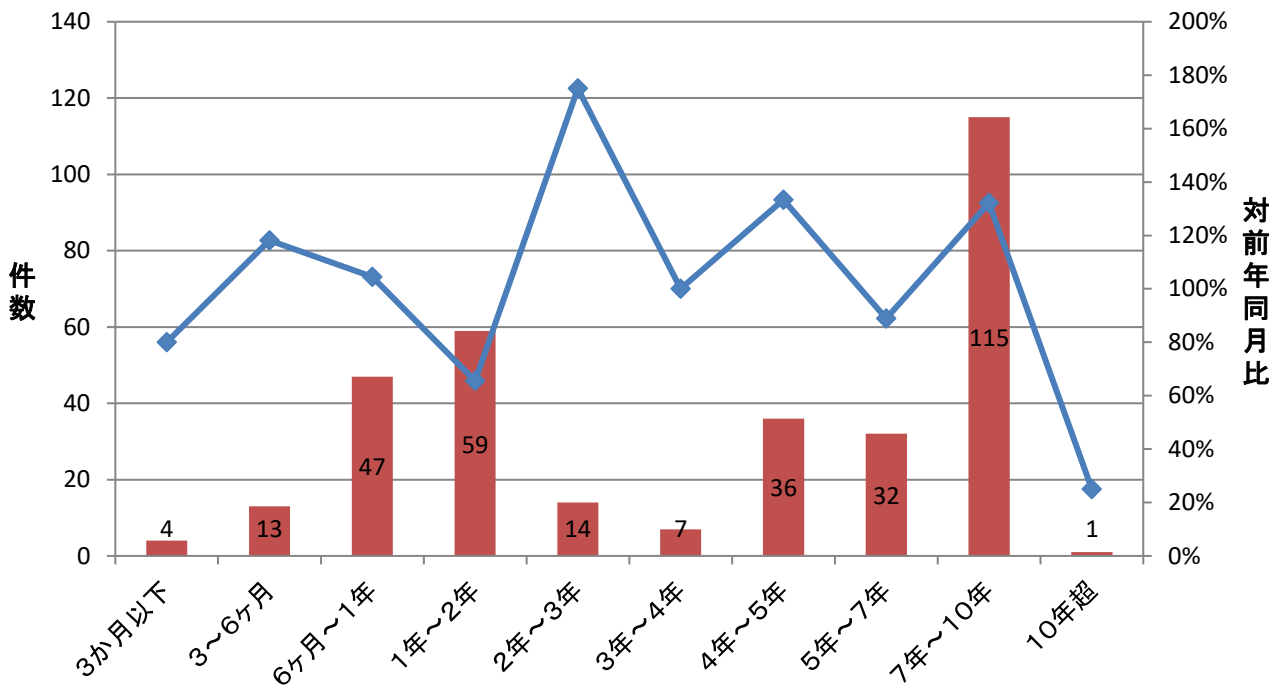
運転資金 設備資金 運転設備資金

(単位: 件、百万円)



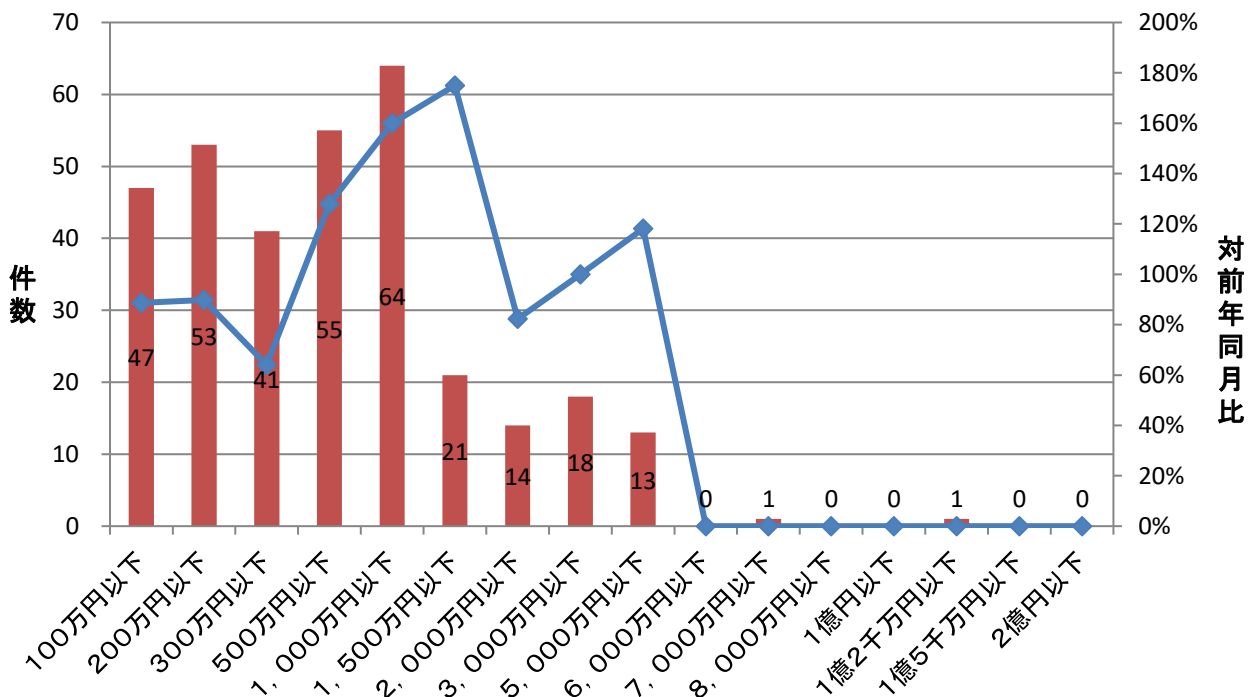
期間別保証承諾実績

■ 件数(当月) ◆ 対前年同月比



金額別保証承諾実績

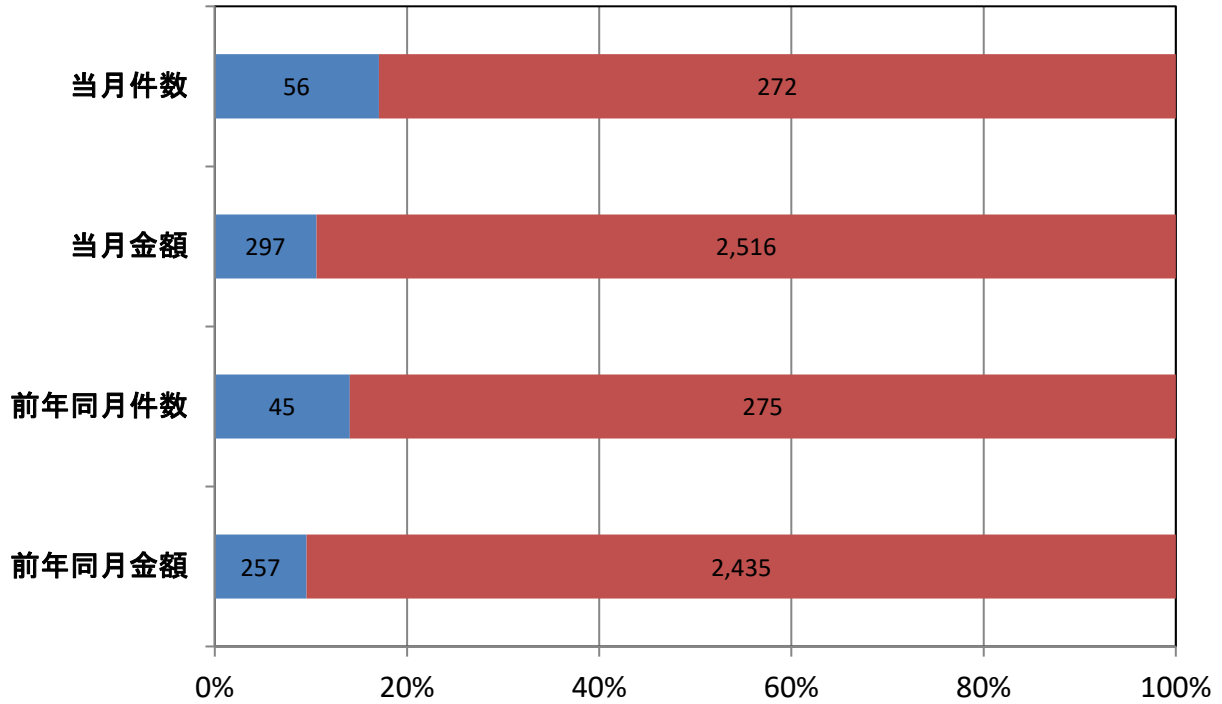
■ 件数(当月) ◆ 対前年同月比



新規・継続別保証承諾実績(当月)

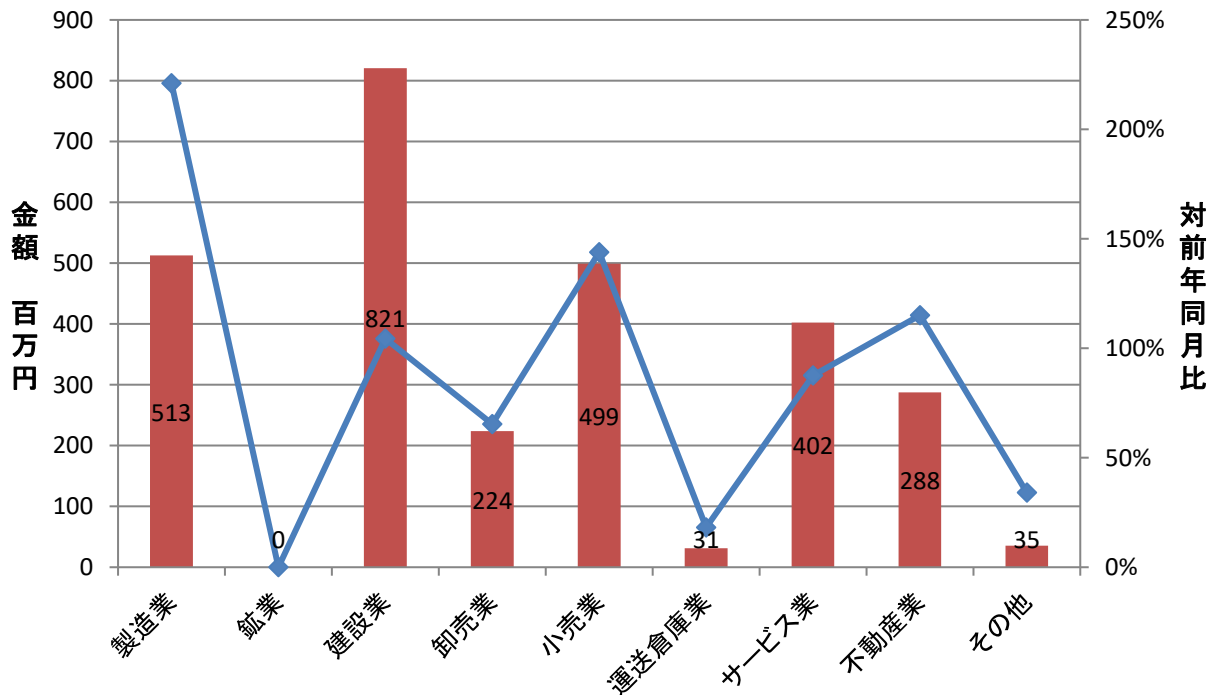
■ 新規 ■ 継続

(単位: 件、百万円)



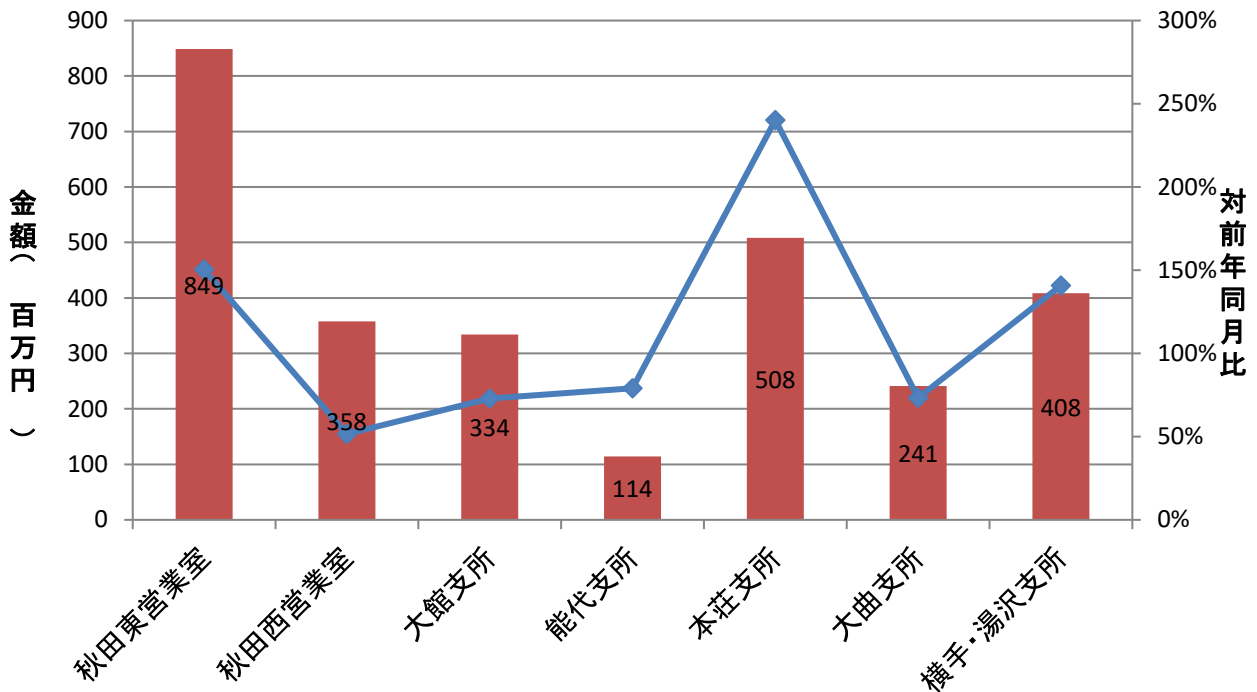
業種別保証承諾実績

■ 金額(当月) ◆ 対前年同月比

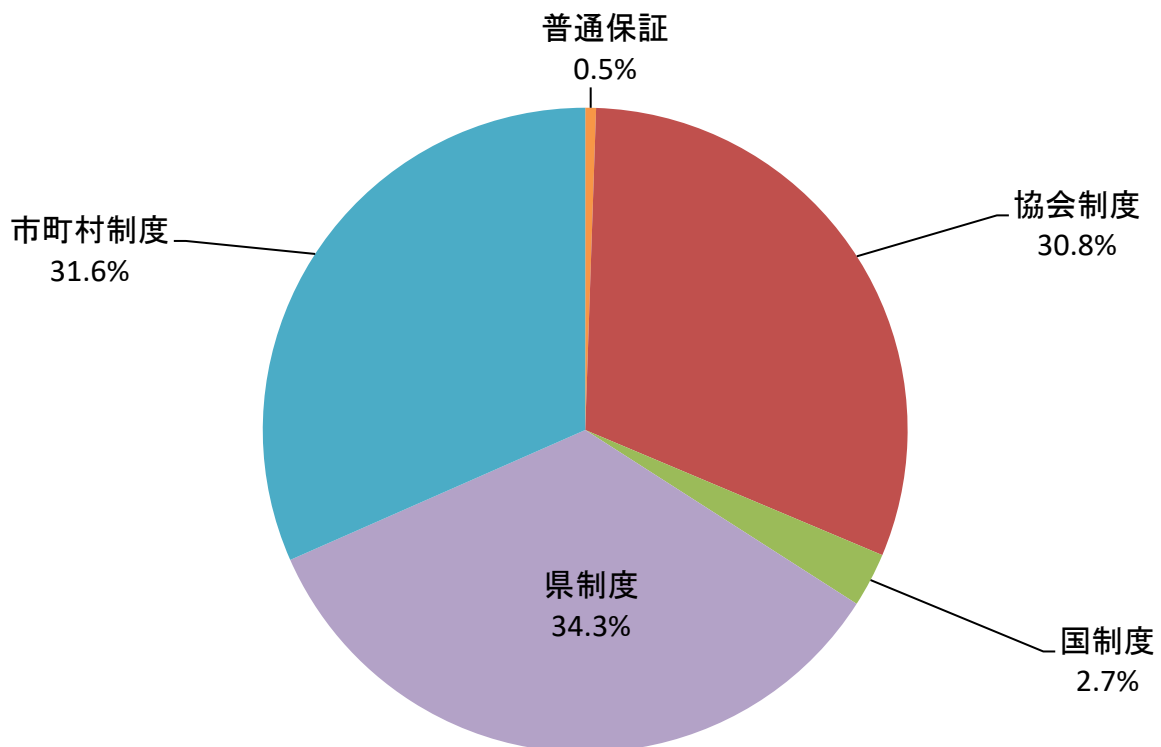


室・支所別保証承諾実績

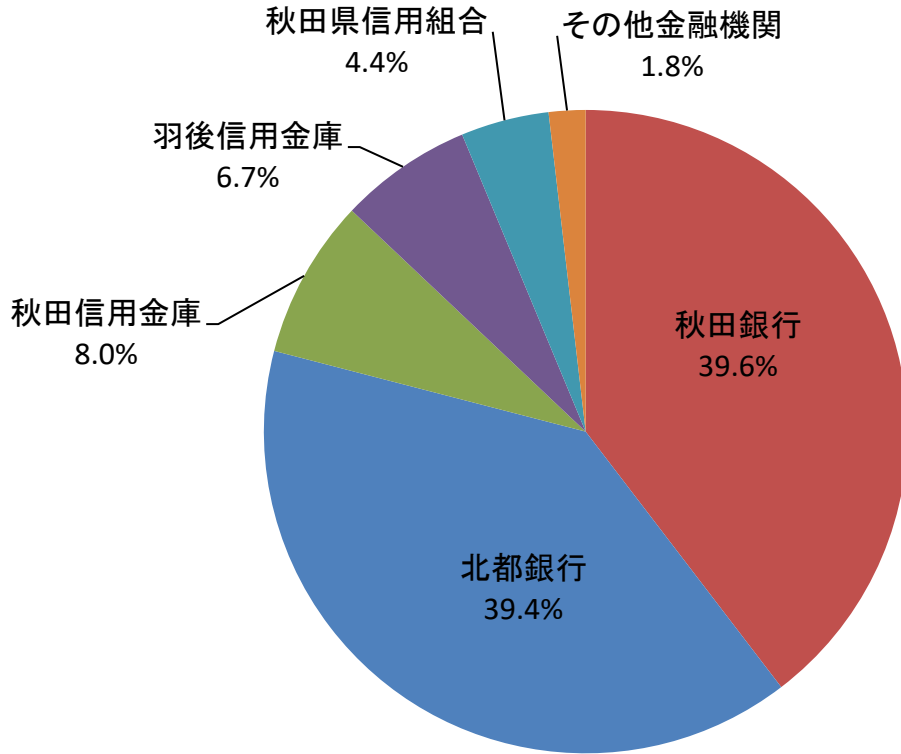
■ 金額(当月) ◆ 対前年同月比



制度別保証金額割合(当月)



金融機関別保証承諾割合(当月)



創業者向け保証制度承諾実績

■ 令和3年度承諾金額 ■ 令和4年度承諾金額 ◆ 令和3年度承諾件数 ▲ 令和4年度承諾件数

