

2月事業概況

(単位:千円, %)

項目	件数	金額	対前年比
保証利用企業	14,259	*	99.0
保証申込	488	4,665,842	88.7
保証承諾	486	4,621,512	83.6
保証残高	29,759	242,513,787	94.0
代位弁済	9	74,608	221.7

資金使途別保証承諾状況

(単位:千円, %)

	2 月 中				2 6 年 度 累 計			
	件数	金額	前年比	構成比	件数	金額	前年比	構成比
運転資金	307	3,281,842	90.0	71.0	3,848	39,978,510	83.2	64.8
設備資金	50	335,670	44.1	7.3	846	7,092,697	91.2	11.5
運転設備資金	129	1,004,000	89.7	21.7	2,421	14,621,499	115.1	23.7
合 計	486	4,621,512	83.6	100.0	7,115	61,692,706	90.0	100.0

期間別保証承諾状況

(単位:千円, %)

	2 月 中				2 6 年 度 累 計			
	件数	金額	前年比	構成比	件数	金額	前年比	構成比
3か月以下	47	520,570	75.5	11.3	428	4,553,553	87.2	7.4
6か月以下	61	621,450	131.1	13.4	707	7,875,370	99.4	12.8
1か年以下	32	414,760	80.4	9.0	638	7,708,737	94.4	12.5
2か年以下	93	429,000	98.7	9.3	1,760	6,706,309	122.4	10.9
3か年以下	23	50,580	52.3	1.1	270	985,145	120.0	1.6
4か年以下	10	30,512	136.7	0.7	106	406,053	68.9	0.7
5か年以下	64	430,100	100.0	9.3	927	5,439,296	118.5	8.8
7か年以下	50	456,000	86.6	9.9	802	5,554,300	91.1	9.0
10か年以下	100	1,398,540	66.8	30.3	1,385	18,450,493	69.4	29.9
10か年超	6	270,000	110.6	5.8	92	4,013,450	130.5	6.5
合 計	486	4,621,512	83.6	100.0	7,115	61,692,706	90.0	100.0

金額別保証承諾状況

(単位:千円, %)

	2 月 中				2 6 年 度 累 計			
	件数	金額	前年比	構成比	件数	金額	前年比	構成比
100万円以下	58	47,790	162.9	1.0	1,079	825,709	148.7	1.3
200万円以下	74	130,350	131.7	2.8	974	1,765,592	123.3	2.9
300万円以下	60	174,120	87.3	3.8	1,068	3,082,957	137.8	5.0
500万円以下	82	374,802	87.4	8.1	1,121	5,136,599	98.9	8.3
1,000万円以下	100	824,550	79.0	17.8	1,310	11,168,153	95.9	18.1
1,500万円以下	33	447,500	69.7	9.7	478	6,505,874	100.5	10.5
2,000万円以下	31	609,000	61.3	13.2	480	9,260,700	95.4	15.0
3,000万円以下	25	700,400	93.4	15.2	334	9,205,666	86.8	14.9
5,000万円以下	14	613,000	71.3	13.3	200	8,511,936	79.3	13.8
6,000万円以下	2	120,000	*	2.6	19	1,102,000	50.6	1.8
7,000万円以下	2	133,000	96.2	2.9	12	812,520	42.4	1.3
8,000万円以下	4	312,000	203.9	6.8	15	1,178,000	48.4	1.9
1億円以下	0	0	*	*	11	1,024,000	52.6	1.7
1億2千万円以下	0	0	*	*	1	110,000	91.7	0.2
1億5千万円以下	1	135,000	*	2.9	9	1,268,000	314.6	2.1
2億円以下	0	0	*	*	4	735,000	75.0	1.2
合 計	486	4,621,512	83.6	100.0	7,115	61,692,706	90.0	100.0

新規・継続別保証承諾状況

(単位:千円, %)

	2 月 中				2 6 年 度 累 計			
	件数	金額	前年比	構成比	件数	金額	前年比	構成比
新規	41	333,450	125.8	7.2	908	4,501,258	93.4	7.3
継続	445	4,288,062	81.5	92.8	6,207	57,191,448	89.8	92.7
合 計	486	4,621,512	83.6	100.0	7,115	61,692,706	90.0	100.0

金融機関別保証状況

(単位:千円,%)

	保証承諾								2月末保債務残高				代位弁済 (26年度累計)		
	2月中				26年度累計				件数	金額	前年比	構成比	件数	金額	前年比
	件数	金額	前年比	構成比	件数	金額	前年比	構成比							
みずほ銀行	2	53,000	278.9	1.1	7	240,000	102.6	0.4	64	1,269,747	82.2	0.5	0	0	*
三菱東京UFJ銀行	0	0	*	*	7	172,000	96.6	0.3	60	1,094,675	88.9	0.5	2	54,294	250.1
(都市銀行計)	2	53,000	278.9	1.1	14	412,000	100.0	0.7	124	2,364,422	85.2	1.0	2	54,294	250.1
秋田銀行	174	1,764,210	79.1	38.2	2,820	24,804,170	75.3	40.2	12,882	112,494,517	92.7	46.4	138	1,482,245	103.0
北都銀行	177	1,838,702	79.2	39.8	2,443	25,013,474	101.0	40.5	9,826	85,715,094	94.5	35.3	112	849,762	65.4
荘内銀行	0	0	*	*	6	81,903	281.5	0.1	47	468,106	82.8	0.2	2	11,447	221.2
青森銀行	0	0	*	*	12	49,070	35.7	0.1	110	810,347	85.8	0.3	0	0	*
山形銀行	2	10,000	27.0	0.2	23	367,470	169.6	0.6	83	816,032	92.6	0.3	1	15,746	*
東北銀行	1	10,000	40.0	0.2	28	205,650	87.7	0.3	145	1,196,557	95.6	0.5	1	3,129	20.6
七十七銀行	1	3,000	*	0.1	5	23,716	103.1	0.0	27	202,297	67.7	0.1	0	0	*
岩手銀行	1	6,000	*	0.1	6	204,000	243.7	0.3	73	704,150	103.7	0.3	1	2,308	*
みちのく銀行	5	47,000	40.9	1.0	38	305,150	94.6	0.5	192	1,864,786	86.2	0.8	11	125,402	*
(地方銀行計)	361	3,678,912	77.4	79.6	5,381	51,054,603	86.9	82.8	23,385	204,271,887	93.4	84.2	266	2,490,040	89.9
北日本銀行	4	27,000	37.5	0.6	64	545,712	71.8	0.9	300	2,456,229	95.7	1.0	1	4,418	*
きらやか銀行	4	29,000	39.7	0.6	65	430,878	119.5	0.7	214	1,619,678	97.2	0.7	0	0	*
(第二地方銀行計)	8	56,000	38.6	1.2	129	976,590	87.1	1.6	514	4,075,907	96.3	1.7	1	4,418	*
秋田信用金庫	34	240,600	72.8	5.2	477	3,307,304	112.2	5.4	1,948	11,649,600	99.8	4.8	30	266,904	133.2
羽後信用金庫	50	220,800	199.1	4.8	694	2,999,244	105.0	4.9	2,355	10,356,647	93.9	4.3	27	192,856	116.3
(信用金庫計)	84	461,400	104.5	10.0	1,171	6,306,548	108.7	10.2	4,303	22,006,247	97.0	9.1	57	459,759	125.6
秋田県信用組合	31	372,200	258.1	8.1	406	2,538,983	118.4	4.1	1,312	7,815,795	102.7	3.2	20	227,176	49.0
(信用組合計)	31	372,200	258.1	8.1	406	2,538,983	118.4	4.1	1,312	7,815,795	102.7	3.2	20	227,176	49.0
農林中金	0	0	*	*	0	0	*	*	0	0	*	*	0	0	*
(政府系計)	0	0	*	*	0	0	*	*	0	0	*	*	0	0	*
商工組合中央金庫	0	0	*	*	14	403,982	130.0	0.7	121	1,979,529	102.9	0.8	1	34,334	*
(その他計)	0	0	*	*	14	403,982	130.0	0.7	121	1,979,529	102.9	0.8	1	34,334	*
合計	486	4,621,512	83.6	100.0	7,115	61,692,706	90.0	100.0	29,759	242,513,787	94.0	100.0	347	3,270,021	90.3

業種別保証状況

(単位:千円,%)

	保証承諾								2月末保証債務残高				代位弁済 (26年度累計)		
	2月中				26年度累計				件数	金額	前年比	構成比	件数	金額	前年比
	金額	前年比	構成比	件数	金額	前年比	構成比								
食料品工業	15	88,070	58.1	1.9	210	2,055,072	82.0	3.3	824	7,617,638	94.9	3.1	19	195,363	58.3
繊維品工業	6	37,880	95.0	0.8	103	857,368	102.3	1.4	412	2,825,785	92.1	1.2	2	11,248	5.9
木材・木製品工業	4	30,500	14.1	0.7	68	817,394	64.0	1.3	413	5,079,506	92.8	2.1	6	123,967	339.0
家具建具工業	3	17,750	93.4	0.4	59	307,100	101.1	0.5	251	1,592,063	95.6	0.7	2	3,855	95.7
紙工業	0	0	*	*	4	40,918	51.1	0.1	23	331,928	101.6	0.1	0	0	*
製版・製本業	0	0	*	*	1	4,600	*	0.0	4	15,994	86.4	0.0	0	0	*
化学工業	0	0	*	*	0	0	*	*	7	120,415	81.6	0.0	0	0	*
石油石炭工業	0	0	*	*	2	15,000	*	0.0	10	279,014	95.7	0.1	0	0	*
ゴム・プラスチック工業	1	5,000	*	0.1	9	61,900	26.3	0.1	52	609,286	91.1	0.3	0	0	*
ゴム製品工業	1	11,000	*	0.2	5	15,200	*	0.0	8	44,917	69.6	0.0	0	0	*
皮革工業	0	0	*	*	15	188,800	88.6	0.3	63	564,142	106.1	0.2	0	0	*
窯業	0	0	*	*	15	137,500	65.7	0.2	140	1,523,616	87.1	0.6	1	1,945	1.0
機械工業	12	208,140	117.2	4.5	116	1,113,879	78.2	1.8	607	6,625,516	91.8	2.7	2	9,299	14.8
電気機器工業	2	23,800	26.3	0.5	53	700,817	80.2	1.1	255	4,052,971	92.2	1.7	0	0	*
車輛工業	0	0	*	*	9	111,053	109.4	0.2	50	728,265	92.8	0.3	0	0	*
船舶工業	0	0	*	*	0	0	*	*	9	22,139	79.9	0.0	0	0	*
金属工業	8	68,760	165.1	1.5	54	554,435	59.8	0.9	333	4,488,348	91.1	1.9	0	0	*
ソフトウェア業	1	10,000	333.3	0.2	16	108,080	294.5	0.2	73	552,700	80.6	0.2	0	0	*
情報処理サービス業	0	0	*	*	3	13,940	139.4	0.0	9	34,795	40.4	0.0	0	0	*
農林漁業	1	1,300	*	0.0	13	87,940	69.1	0.1	90	490,160	84.9	0.2	4	51,020	*
その他の工業	18	73,560	171.7	1.6	219	769,188	70.8	1.2	940	4,049,503	86.9	1.7	4	20,019	22.8
製造業計	72	575,760	69.5	12.5	974	7,960,184	77.5	12.9	4,573	41,648,698	91.7	17.2	40	416,717	33.0
鉱業	0	0	*	*	14	293,242	109.3	0.5	107	1,398,512	95.3	0.6	0	0	*
建設業	152	1,702,080	113.2	36.8	2,153	18,637,358	91.3	30.2	7,738	58,463,093	93.0	24.1	58	499,318	78.1
卸売業	45	537,450	93.0	11.6	588	8,294,917	89.6	13.4	2,302	25,854,285	92.7	10.7	34	474,325	122.4
小売業	131	927,572	83.8	20.1	1,739	10,756,785	93.5	17.4	7,487	43,508,568	91.8	17.9	161	1,348,490	170.0
運送倉庫業	3	36,500	18.0	0.8	164	2,209,690	78.3	3.6	959	10,843,904	94.0	4.5	25	308,157	247.9
サービス業	62	587,060	74.8	12.7	1,045	8,633,182	99.0	14.0	4,735	40,803,180	96.0	16.8	27	216,019	70.9
不動産業	13	164,700	84.4	3.6	285	2,740,638	105.3	4.4	1,230	12,326,886	100.6	5.1	1	6,035	15.3
その他	8	90,390	29.9	2.0	153	2,166,710	81.4	3.5	628	7,666,661	113.5	3.2	1	960	1.3
非製造業計	414	4,045,752	86.1	87.5	6,141	53,732,522	92.2	87.1	25,186	200,865,089	94.5	82.8	307	2,853,304	120.9
合計	486	4,621,512	83.6	100.0	7,115	61,692,706	90.0	100.0	29,759	242,513,787	94.0	100.0	347	3,270,021	90.3

市町村別保証状況

(単位:千円,%)

	保証承諾								2月末保証債務残高				代位弁済 (26年度累計)		
	2月中				26年度累計				件数	金額	前年比	構成比	件数	金額	前年比
	件数	金額	前年比	構成比	件数	金額	前年比	構成比							
秋田市	144	1,799,662	90.2	38.9	2,038	19,992,934	90.8	32.4	8,829	76,934,266	95.5	31.7	85	706,551	72.4
能代市	32	198,130	58.8	4.3	410	3,193,056	78.6	5.2	1,881	13,751,835	90.4	5.7	20	183,919	205.6
横手市	62	488,800	71.7	10.6	808	7,086,393	98.1	11.5	2,784	23,893,746	94.1	9.9	27	450,427	278.9
大館市	26	418,360	97.2	9.1	517	4,130,683	94.0	6.7	2,195	17,309,939	93.1	7.1	39	369,369	63.7
北秋田市	9	92,500	77.0	2.0	170	1,280,019	96.3	2.1	769	5,502,356	88.5	2.3	11	136,424	47.3
由利本荘市	44	398,190	111.1	8.6	585	3,784,642	98.1	6.1	2,212	14,441,048	91.5	6.0	23	222,506	202.7
にかほ市	20	119,100	89.4	2.6	288	1,839,559	73.8	3.0	1,117	8,768,517	94.1	3.6	7	63,536	290.0
男鹿市	12	89,200	52.9	1.9	175	1,978,284	85.2	3.2	804	6,983,247	92.6	2.9	32	370,023	406.8
潟上市	17	175,100	248.4	3.8	210	1,604,680	105.7	2.6	790	6,004,010	97.9	2.5	10	42,139	61.1
湯沢市	27	185,500	77.4	4.0	394	3,082,998	82.8	5.0	1,490	12,743,287	93.3	5.3	21	149,407	687.7
大仙市	35	300,750	112.3	6.5	542	4,634,101	86.1	7.5	2,366	20,095,288	93.5	8.3	24	197,905	40.0
仙北市	10	73,700	45.6	1.6	171	1,325,426	77.7	2.1	905	7,489,642	91.7	3.1	14	114,726	203.9
鹿角市	10	62,600	105.7	1.4	198	1,623,594	86.6	2.6	1,138	9,151,250	90.2	3.8	11	90,941	38.0
13市計	448	4,401,592	87.6	95.2	6,506	55,556,370	89.7	90.1	27,280	223,068,431	93.6	92.0	324	3,097,871	96.8
小坂町	2	25,000	250.0	0.5	23	323,925	118.7	0.5	114	1,213,876	94.0	0.5	2	3,889	21.6
鹿角郡計	2	25,000	250.0	0.5	23	323,925	118.7	0.5	114	1,213,876	94.0	0.5	2	3,889	21.6
上小阿仁村	2	12,700	*	0.3	23	168,750	234.2	0.3	64	396,314	107.4	0.2	0	0	*
北秋田郡計	2	12,700	*	0.3	23	168,750	234.2	0.3	64	396,314	107.4	0.2	0	0	*
藤里町	2	7,200	90.0	0.2	18	69,500	100.8	0.1	84	296,389	96.9	0.1	1	2,901	30.4
三種町	7	58,500	45.4	1.3	108	1,050,420	88.9	1.7	491	3,538,102	102.0	1.5	2	10,375	14.5
八峰町	5	14,770	108.6	0.3	40	312,668	112.3	0.5	198	1,369,906	100.0	0.6	0	0	*
山本郡計	14	80,470	53.5	1.7	166	1,432,588	93.7	2.3	773	5,204,396	101.2	2.1	3	13,276	9.3
五城目町	2	7,750	34.1	0.2	54	508,727	107.0	0.8	268	1,742,820	103.4	0.7	3	13,837	1,022.2
八郎潟町	2	6,000	20.0	0.1	45	258,400	100.2	0.4	156	926,721	102.2	0.4	5	30,149	263.8
井川町	1	10,000	129.9	0.2	25	240,400	75.7	0.4	89	554,944	93.8	0.2	0	0	*
大潟村	0	0	*	*	24	763,000	89.7	1.2	40	856,766	107.3	0.4	0	0	*
南秋田郡計	5	23,750	21.5	0.5	148	1,770,527	93.1	2.9	553	4,081,251	102.5	1.7	8	43,986	344.1
美郷町	4	27,000	28.0	0.6	128	1,249,084	114.8	2.0	422	3,137,319	102.9	1.3	3	23,745	94.6
仙北郡計	4	27,000	28.0	0.6	128	1,249,084	114.8	2.0	422	3,137,319	102.9	1.3	3	23,745	94.6
羽後町	7	24,800	198.4	0.5	83	700,892	106.0	1.1	330	1,883,461	86.0	0.8	1	20,251	30.1
東成瀬村	2	15,000	166.7	0.3	14	94,200	50.0	0.2	71	674,715	82.5	0.3	6	67,003	*
雄勝郡計	9	39,800	185.1	0.9	97	795,092	93.5	1.3	401	2,558,177	85.0	1.1	7	87,254	129.7
県外	2	11,200	9.8	0.2	24	396,370	42.9	0.6	152	2,854,024	97.5	1.2	0	0	*
合計	486	4,621,512	83.6	100.0	7,115	61,692,706	90.0	100.0	29,759	242,513,787	94.0	100.0	347	3,270,021	90.3

事業部・支所別状況

(単位:千円,%)

	保証承諾								2月末保証債務残高				代位弁済 (26年度累計)		
	2月中				26年度累計				件数	金額	前年比	構成比	件数	金額	前年比
	件数	金額	前年比	構成比	件数	金額	前年比	構成比							
秋田事業部	180	2,098,912	90.7	45.4	2,571	25,356,672	91.4	41.1	10,963	93,565,466	95.8	38.6	136	1,169,176	110.1
大館支所	49	611,160	88.8	13.2	935	7,513,741	92.7	12.2	4,308	34,055,697	91.9	14.0	63	600,622	45.3
能代支所	46	278,600	57.1	6.0	581	4,784,144	82.4	7.8	2,693	19,799,318	93.5	8.2	23	197,195	85.1
本荘支所	64	517,290	105.2	11.2	875	5,674,701	88.7	9.2	3,339	23,601,232	92.3	9.7	30	286,042	220.5
大曲支所	49	401,450	66.8	8.7	839	7,250,165	86.5	11.8	3,716	31,510,457	93.4	13.0	40	329,899	54.6
横手湯沢支所	98	714,100	75.7	15.5	1,314	11,113,283	91.8	18.0	4,740	39,981,618	93.4	16.5	55	687,087	255.5
合計	486	4,621,512	83.6	100.0	7,115	61,692,706	90.0	100.0	29,759	242,513,787	94.0	100.0	347	3,270,021	90.3

制度別保証状況

(単位:千円, %)

	保証承諾								2月末保証債務残高				代位弁済 (26年度累計)		
	2月中				26年度累計				件数	金額	前年比	構成比	件数	金額	前年比
	件数	金額	前年比	構成比	件数	金額	前年比	構成比							
普通保証	12	433,500	349.5	9.4	145	4,248,505	259.2	6.9	441	8,650,087	125.9	3.6	12	177,765	487.4
長期安定	0	0	*	*	0	0	*	*	8	194,678	90.8	0.1	0	0	*
季節資金中元	0	0			0	0			0	0			0	0	
季節資金年末	0	0	*	*	1	30,000	*	0.0	1	30,000	*	0.0	0	0	*
季節資金期末	0	0			0	0			0	0			0	0	
長期資金	0	0	*	*	0	0	*	*	17	736,701	90.5	0.3	0	0	*
当座貸越	10	213,000	63.8	4.6	117	2,814,000	111.5	4.6	219	5,382,000	104.9	2.2	0	0	*
カードローン	26	149,000	122.1	3.2	394	2,203,700	106.5	3.6	770	4,303,547	101.2	1.8	0	0	*
カードmini	56	92,700	222.3	2.0	1,315	2,107,340	246.1	3.4	1,966	3,043,819	117.8	1.3	10	15,198	157.5
売掛債権(個別保証)	0	0			0	0			0	0			0	0	
売掛債権(根保証)	0	0			0	0			0	0			0	0	
流動資産(根保証)	1	8,000	14.3	0.2	17	516,000	127.2	0.8	21	549,520	120.6	0.2	1	1,945	*
流動資産(個別保証)	0	0	*	*	0	0	*	*	0	0	*	*	0	0	*
特定社債	1	40,000	*	0.9	2	80,000	100.0	0.1	10	590,400	79.5	0.2	0	0	*
Bizこまち	1	1,000	*	0.0	13	58,380	*	0.1	13	56,800	*	0.0	0	0	*
その他	24	237,100	120.8	5.1	300	3,230,450	271.9	5.2	521	3,553,846	137.6	1.5	11	75,885	92.2
協会制度計	119	740,800	98.8	16.0	2,159	11,039,870	154.1	17.9	3,546	18,441,311	109.9	7.6	22	93,029	50.4
無担保・無保証人	0	0			0	0			0	0			0	0	
国経営安定	1	3,500	*	0.1	4	66,500	221.7	0.1	78	1,145,794	110.9	0.5	3	22,431	569.9
エネルギー対策	0	0			0	0			0	0			0	0	
海外	0	0			0	0			0	0			0	0	
新事業・事業開拓	0	0			0	0			0	0			0	0	
金融安定化(金融変化対応)	0	0	*	*	0	0	*	*	30	215,548	71.4	0.1	1	21,948	174.3
新事業創出	0	0			0	0			0	0			0	0	
経営革新関連	0	0	*	*	0	0	*	*	1	1,932	100.0	0.0	0	0	*
安定化(借換)	0	0	*	*	0	0	*	*	12	105,122	84.4	0.0	0	0	*
国再挑戦	0	0	*	*	0	0	*	*	1	354	27.7	0.0	0	0	*
全国緊急	0	0	*	*	0	0	*	*	33	500,438	85.9	0.2	1	5,216	36.6
予約保証	0	0			0	0			0	0			0	0	
事業再生円滑化	0	0			0	0			0	0			0	0	
激甚災害(地震)	0	0			0	0			0	0			0	0	
震災緊急	0	0	*	*	0	0	*	*	4	90,220	87.6	0.0	0	0	*
経営力強化	1	70,000	291.7	1.5	25	820,140	3,417.3	1.3	23	747,311	2,285.6	0.3	0	0	*
経保GL保証	0	0	*	*	1	20,000	*	0.0	1	17,776	*	0.0	0	0	*
その他	0	0	*	*	0	0	*	*	3	7,221	144.4	0.0	0	0	*
国制度計	2	73,500	306.3	1.6	30	906,640	1,536.7	1.5	186	2,831,716	129.5	1.2	5	49,595	79.1
事業円滑化資金(変動型)	0	0	*	*	0	0	*	*	41	170,941	57.0	0.1	0	0	*
秋田産業総合	0	0	*	*	0	0	*	*	1	3,460	48.2	0.0	0	0	*
新事業革新	0	0			0	0			0	0			0	0	
新事業総合ベンチャー	0	0			0	0			0	0			0	0	
新事業総合21	0	0	*	*	0	0	*	*	4	45,704	63.3	0.0	0	0	*
新事業総合転換	0	0	*	*	0	0	*	*	3	78,848	86.3	0.0	0	0	*
公害防止設備資金	0	0	*	*	0	0	*	*	0	0	*	*	0	0	*
振興資金(固定)	37	440,200	143.2	9.5	354	3,950,452	101.7	6.4	601	4,471,639	86.0	1.8	19	197,157	193.3
振興資金(変動)	49	653,702	61.7	14.1	711	10,830,645	116.2	17.6	2,622	33,681,151	104.2	13.9	39	446,200	136.3
振興資金(小規模)	0	0	*	*	4	23,000	24.6	0.0	73	189,595	68.3	0.1	1	251	*
振興資金(23年地震)	0	0	*	*	0	0	*	*	3,788	32,961,984	82.3	13.6	44	375,714	59.9
災害復旧	0	0	*	*	0	0	*	*	34	140,393	80.5	0.1	0	0	*
マル災(23地震)	0	0			0	0			0	0			0	0	
県ABL(個別保証)	0	0	*	*	8	110,800	145.8	0.2	3	41,264	95.2	0.0	0	0	*
県ABL(根保証)	1	8,000	*	0.2	19	324,800	192.4	0.5	20	380,800	225.6	0.2	0	0	*
経営安定受注減	24	366,700	186.1	7.9	181	2,603,297	157.8	4.2	564	6,425,020	108.4	2.6	7	56,994	37.5
経営安定原油対策	0	0	*	*	0	0	*	*	44	247,030	68.4	0.1	0	0	*
原油価格対策	0	0	*	*	0	0	*	*	765	5,751,886	72.3	2.4	7	76,086	45.2
県緊急対策	0	0	*	*	90	1,984,678	7.9	3.2	6,805	73,026,614	79.6	30.1	67	908,703	72.1
県取引安定	0	0	*	*	0	0	*	*	4	18,136	79.4	0.0	0	0	*
受注減小口	18	94,100	308.5	2.0	177	844,517	151.6	1.4	472	1,694,748	103.5	0.7	16	75,069	124.9
経営安定連倒	0	0	*	*	3	11,400	*	0.0	23	129,416	77.9	0.1	1	1,033	*
連倒小口	0	0	*	*	0	0	*	*	8	14,957	79.2	0.0	0	0	*
経営安定金融破綻	0	0			0	0			0	0			0	0	
破綻小口	0	0			0	0			0	0			0	0	
経営安定再生	0	0	*	*	1	40,000	38.3	0.1	143	2,274,679	83.3	0.9	9	172,130	124.3
経営安定電気	0	0	*	*	0	0	*	*	2	26,499	135.9	0.0	0	0	*
経営安定消費税	0	0	*	*	99	1,664,555	*	2.7	64	1,010,580	*	0.4	0	0	*
経営安定借換	3	93,000	*	2.0	29	654,200	*	1.1	17	336,741	*	0.1	0	0	*
経営安定借換	5	31,700	*	0.7	43	877,138	*	1.4	41	818,396	*	0.3	0	0	*
経営安定借換	2	105,500	*	2.3	22	467,895	*	0.8	18	318,630	*	0.1	0	0	*
県創業支援	3	10,980	40.4	0.2	62	314,580	91.1	0.5	459	1,362,136	85.8	0.6	24	105,626	150.8
県支援創業関連	0	0			0	0			0	0			0	0	
新事業事業革新	1	11,000	73.3	0.2	7	109,130	101.1	0.2	115	1,948,815	72.9	0.8	7	133,907	1,429.4
新事業ベンチャー	0	0	*	*	0	0	*	*	0	0	*	*	0	0	*
新事業総合あきた	0	0	*	*	0	0	*	*	5	59,070	75.2	0.0	0	0	*
新事業フェニックス	0	0	*	*	0	0	*	*	5	312,690	93.4	0.1	0	0	*
事業再生資金	0	0			0	0			0	0			0	0	
再起支援資金	0	0	*	*	0	0	*	*	1	2,810	84.6	0.0	0	0	*
事業承継資金	0	0	*	*	4	62,300	57.1	0.1	43	385,372	96.7	0.2	1	7,448	*
県アスベスト	0	0	*	*	0	0	*	*	2	2,529	55.2	0.0	0	0	*
県小口	1	1,000	23.3	0.0	28	96,200	132.7	0.2	103	233,135	107.5	0.1	1	2,148	*
県アグリ	0	0	*	*	4	28,640	37.3	0.0	58	276,316	79.3	0.1	2	16,212	*
エネルギー設備	0	0	*	*	8	887,000	97.2	1.4	19	2,214,063	204.5	0.9	0	0	*
エネルギー支援	0	0	*	*	2	105,000	38.5	0.2	9	626,352	113.3	0.3	0	0	*
グループ連携	0	0	*	*	0	0	*	*	0	0	*	*	0	0	*
その他	0	0			0	0			0	0			0	0	
県制度計	144	1,815,882	59.1	39.3	1,856	25,990,227	60.3	42.1	16,979	171,682,395	87.3	70.8	245	2,574,679	87.3
市町村制度計	209	1,557,830	100.1	33.7	2,925	19,507,464	117.6	31.6	8,607	40,908,278	114.9	16.9	63	374,954	96.1
商工貯蓄共済	0	0	*	*	0	0	*	*	0	0	*	*	0	0	*
合計	486	4,621,512	83.6	100.0	7,115	61,692,706	90.0	100.0	29,759	242,513,787	94.0	100.0	347	3,270,021	90.3

市町村制度別保証状況

(単位:千円, %)

	保証承諾								2月末保証債務残高				代位弁済 (26年度累計)		
	2月中				26年度累計				件数	金額	前年比	構成比	件数	金額	前年比
	件数	金額	前年比	構成比	件数	金額	前年比	構成比							
秋田市	37	489,400	177.7	31.4	417	4,262,553	158.5	21.9	897	6,075,857	155.8	14.9	8	38,226	127.9
秋田市(設備)	1	8,000	26.7	0.5	1	8,000	15.9	0.0	9	125,727	93.1	0.3	0	0	*
秋田市(空き店舗)	0	0	*	*	0	0	*	*	1	5,250	89.7	0.0	0	0	*
秋田市(商業施設)	0	0	*	*	0	0	*	*	7	245,655	87.2	0.6	0	0	*
秋田市(創業関係)	1	8,000	50.0	0.5	26	141,540	126.9	0.7	93	384,941	127.2	0.9	2	11,376	*
秋田市(新分野)	0	0	*	*	1	10,000	*	0.1	1	9,751	*	0.0	0	0	*
秋田市小口	13	42,100	194.5	2.7	248	809,836	227.5	4.2	509	1,232,225	185.4	3.0	2	3,424	80.5
秋田市中心空き店舗	0	0	*	*	0	0	*	*	4	12,984	81.5	0.0	0	0	*
秋田市中心市街地設備	0	0	*	*	2	81,000	1,191.2	0.4	9	181,001	131.5	0.4	0	0	*
男鹿市※	0	0	*	*	0	0	*	*	0	0	*	*	0	0	*
男鹿市	2	14,000	84.8	0.9	42	320,805	136.0	1.6	113	655,580	128.4	1.6	3	29,415	*
男小口	3	5,300	265.0	0.3	18	58,200	123.6	0.3	48	102,418	120.8	0.3	1	5,652	*
潟上市	1	5,000	23.8	0.3	25	150,950	122.9	0.8	65	283,192	125.3	0.7	0	0	*
潟上市小口	2	14,000	700.0	0.9	25	83,090	328.4	0.4	50	116,504	184.8	0.3	0	0	*
五城目町	2	7,750	193.8	0.5	8	40,050	65.4	0.2	42	141,452	100.4	0.3	0	0	*
マル五小口	0	0	*	*	7	22,700	95.0	0.1	28	67,415	103.2	0.2	1	2,851	*
八郎潟町	0	0	*	*	15	67,300	175.2	0.3	32	111,462	157.3	0.3	2	9,496	459.6
マル八小口	0	0	*	*	3	15,900	*	0.1	3	14,748	*	0.0	0	0	*
井川町	0	0	*	*	1	10,000	56.5	0.1	7	32,661	121.0	0.1	0	0	*
マル井小口	1	10,000	*	0.6	6	22,900	763.3	0.1	9	22,966	360.0	0.1	0	0	*
大潟村	0	0	*	*	0	0	*	*	1	700	59.3	0.0	0	0	*
秋田事業部管内計	63	603,550	152.3	38.7	845	6,104,824	160.9	31.3	1,928	9,822,487	147.9	24.0	19	100,440	268.6
大館市	3	17,000	23.8	1.1	142	779,679	162.6	4.0	287	1,182,081	140.3	2.9	7	23,937	131.9
大館市小口	1	5,000	35.0	0.3	78	255,470	292.5	1.3	146	363,724	204.8	0.9	0	0	*
大館市(機械)	1	2,460	17.0	0.2	25	69,450	57.6	0.4	126	231,343	106.3	0.6	0	0	*
鹿角市	1	12,800	94.8	0.8	47	392,122	156.3	2.0	188	1,022,205	99.0	2.5	3	30,736	72.7
鹿小口	3	10,300	*	0.7	21	47,630	66.8	0.2	85	231,097	98.5	0.6	0	0	*
北秋田市	0	0	*	*	42	224,970	84.3	1.2	160	592,365	115.3	1.4	1	2,692	9.8
小坂町	1	5,000	*	0.3	6	43,400	92.2	0.2	24	86,994	113.0	0.2	0	0	*
上小阿仁村	1	6,700	*	0.4	4	15,200	131.5	0.1	21	46,413	86.1	0.1	0	0	*
大館支所管内計	11	59,260	47.5	3.8	365	1,827,921	136.9	9.4	1,037	3,756,222	119.2	9.2	11	57,364	57.9
能代市※	0	0	*	*	0	0	*	*	1	870	86.6	0.0	0	0	*
能代市	7	54,500	69.0	3.5	90	677,160	73.2	3.5	286	1,615,787	101.5	3.9	2	13,447	131.3
能代市(機械)	0	0	*	*	0	0	*	*	0	0	*	*	0	0	*
能小口	9	11,630	40.6	0.7	79	204,680	59.0	1.0	352	644,043	92.7	1.6	2	4,352	63.8
二ツ井町※	0	0	*	*	0	0	*	*	1	760	20.7	0.0	0	0	*
藤里町	1	5,900	*	0.4	4	14,400	83.4	0.1	14	47,771	95.1	0.1	0	0	*
藤小口	1	1,300	65.0	0.1	6	9,600	64.9	0.0	27	42,538	77.5	0.1	1	2,901	*
三種町	2	14,500	17.9	0.9	37	390,040	68.6	2.0	107	819,274	124.0	2.0	0	0	*
三小口	2	9,000	130.8	0.6	24	57,580	67.1	0.3	99	200,595	81.6	0.5	0	0	*
八峰町	1	6,700	67.0	0.4	4	24,200	54.4	0.1	27	132,321	108.3	0.3	0	0	*
ぶな小口	1	5,000	58.1	0.3	9	39,800	93.4	0.2	54	149,277	92.8	0.4	0	0	*
能代支所管内計	24	108,530	50.2	7.0	253	1,417,460	69.3	7.3	968	3,653,235	101.8	8.9	5	20,700	60.6
由利本荘市	3	15,750	33.0	1.0	58	351,040	94.0	1.8	223	904,253	103.7	2.2	2	8,891	138.4
由利本荘小口	8	20,000	122.0	1.3	92	241,680	160.1	1.2	260	449,612	106.4	1.1	0	0	*
由利本荘特例	3	13,850	54.5	0.9	33	166,080	75.7	0.9	86	368,955	185.9	0.9	0	0	*
にかほ市	5	34,840	55.5	2.2	73	534,927	85.9	2.7	230	1,509,085	109.4	3.7	1	6,374	*
に小口	2	6,500	16.3	0.4	49	131,470	85.2	0.7	202	440,470	99.8	1.1	1	4,192	99.4
本荘支所管内計	21	90,940	47.3	5.8	305	1,425,197	93.7	7.3	1,001	3,672,375	110.8	9.0	4	19,457	182.8
大曲市※	0	0	*	*	0	0	*	*	1	21	2.0	0.0	0	0	*
大曲市	15	168,260	169.1	10.8	190	2,078,238	88.9	10.7	672	5,601,012	104.1	13.7	5	51,812	41.4
仙小口	7	22,990	89.2	1.5	115	376,499	111.3	1.9	435	996,588	102.2	2.4	2	4,921	68.1
仙北市	4	20,500	683.3	1.3	44	297,100	137.8	1.5	139	664,300	124.9	1.6	2	12,219	*
セ小口	2	3,200	49.2	0.2	37	110,136	135.2	0.6	133	267,955	112.4	0.7	0	0	*
西仙北町※	0	0	*	*	0	0	*	*	0	0	*	*	0	0	*
田沢湖町※	0	0	*	*	0	0	*	*	0	0	*	*	0	0	*
協和町※	0	0	*	*	0	0	*	*	0	0	*	*	0	0	*
太田町※	0	0	*	*	0	0	*	*	0	0	*	*	0	0	*
美郷町	2	30,000	285.7	1.9	24	225,290	73.4	1.2	77	608,587	94.7	1.5	1	10,568	*
美小口	1	3,000	29.7	0.2	38	124,194	100.1	0.6	132	309,377	106.7	0.8	0	0	*
大曲支所管内計	31	247,950	159.6	15.9	448	3,211,457	94.4	16.5	1,589	8,447,840	104.8	20.7	10	79,521	60.1
横手市※	0	0	*	*	0	0	*	*	3	2,811	32.7	0.0	0	0	*
横手市	26	290,100	93.5	18.6	310	3,503,200	127.8	18.0	809	6,808,060	107.3	16.6	5	55,064	136.7
横小口	17	57,000	93.1	3.7	185	751,700	95.9	3.9	669	1,877,928	102.3	4.6	1	1,343	7.0
湯沢市※	0	0	*	*	0	0	*	*	0	0	*	*	0	0	*
湯沢市	9	78,500	96.3	5.0	121	949,435	125.9	4.9	313	2,189,640	108.8	5.4	3	21,422	132.8
ゆ小口	6	15,000	150.0	1.0	80	248,270	133.0	1.3	249	547,123	103.0	1.3	4	14,361	1,336.5
羽後町	0	0	*	*	5	13,000	*	0.1	18	46,945	91.1	0.1	0	0	*
東成瀬村	1	7,000	77.8	0.4	6	48,000	188.2	0.2	11	62,902	129.3	0.2	1	5,282	*
東小口	0	0	*	*	2	7,000	200.0	0.0	12	20,711	93.1	0.1	0	0	*
横手湯沢支所管内計	59	447,600	94.8	28.7	709	5,520,605	122.8	28.3	2,084	11,556,119	106.4	28.2	14	97,472	127.0
合計	209	1,557,830	100.1	100.0	2,925	19,507,464	117.6	100.0	8,607	40,908,278	114.9	100.0	63	374,954	96.1

セーフティネット保証状況

①金融機関別

(単位:千円, %)

	保証承諾						保証承諾累計					
	2月保証承諾			内セーフティネット保証分			26年度保証承諾累計			内セーフティネット保証分		
	件数	金額	構成比	件数	金額	構成比	件数	金額	構成比	件数	金額	構成比
みずほ銀行	2	53,000	1.1	0	0	*	7	240,000	0.4	1	30,000	12.5
三菱東京UFJ銀行	0	0	*	0	0	*	7	172,000	0.3	1	20,000	11.6
(都市銀行計)	2	53,000	1.1	0	0	*	14	412,000	0.7	2	50,000	12.1
秋田銀行	174	1,764,210	38.2	5	75,500	4.3	2,820	24,804,170	40.2	104	2,176,417	8.8
北都銀行	177	1,838,702	39.8	3	11,500	0.6	2,443	25,013,474	40.5	64	1,123,377	4.5
荘内銀行	0	0	*	0	0	*	6	81,903	0.1	0	0	*
青森銀行	0	0	*	0	0	*	12	49,070	0.1	1	4,000	8.2
山形銀行	2	10,000	0.2	0	0	*	23	367,470	0.6	0	0	*
東北銀行	1	10,000	0.2	1	10,000	100.0	28	205,650	0.3	2	20,000	9.7
七十七銀行	1	3,000	0.1	0	0	*	5	23,716	0.0	1	6,016	25.4
岩手銀行	1	6,000	0.1	0	0	*	6	204,000	0.3	0	0	*
みちのく銀行	5	47,000	1.0	0	0	*	38	305,150	0.5	2	50,500	16.5
(地方銀行計)	361	3,678,912	79.6	9	97,000	2.6	5,381	51,054,603	82.8	174	3,380,310	6.6
北日本銀行	4	27,000	0.6	0	0	*	64	545,712	0.9	1	30,000	5.5
きらやか銀行	4	29,000	0.6	0	0	*	65	430,878	0.7	0	0	*
(第二地方銀行計)	8	56,000	1.2	0	0	*	129	976,590	1.6	1	30,000	3.1
秋田信用金庫	34	240,600	5.2	0	0	*	477	3,307,304	5.4	18	181,592	5.5
羽後信用金庫	50	220,800	4.8	5	59,000	26.7	694	2,999,244	4.9	11	110,000	3.7
(信用金庫計)	84	461,400	10.0	5	59,000	12.8	1,171	6,306,548	10.2	29	291,592	4.6
秋田県信用組合	31	372,200	8.1	1	10,000	2.7	406	2,538,983	4.1	9	152,200	6.0
(信用組合計)	31	372,200	8.1	1	10,000	2.7	406	2,538,983	4.1	9	152,200	6.0
商工組合中央金庫	0	0	*	0	0	*	14	403,982	0.7	1	13,000	3.2
(その他計)	0	0	*	0	0	*	14	403,982	0.7	1	13,000	3.2
合計	486	4,621,512	100.0	15	166,000	3.6	7,115	61,692,706	100.0	216	3,917,102	6.3

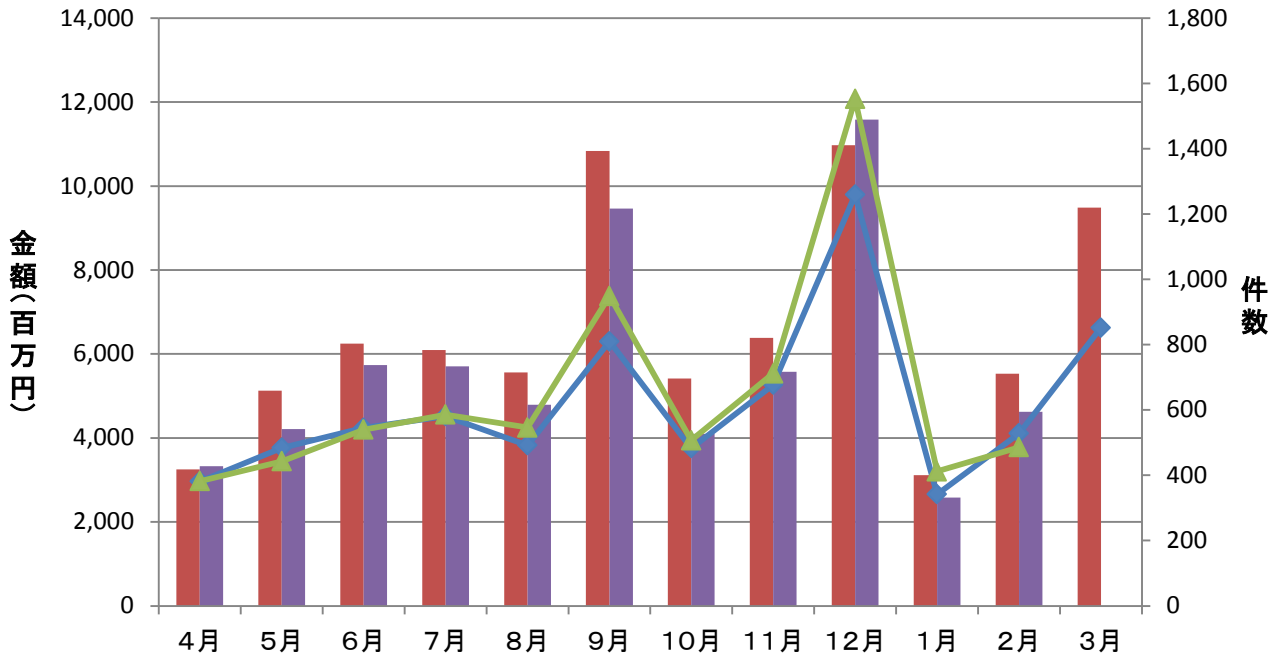
②市町村別

(単位:千円, %)

	保証承諾						保証承諾累計					
	2月保証承諾			内セーフティネット保証分			26年度保証承諾累計			内セーフティネット保証分		
	件数	金額	構成比	件数	金額	構成比	件数	金額	構成比	件数	金額	構成比
秋田市	144	1,799,662	38.9	3	15,000	0.8	2,038	19,992,934	32.4	61	982,618	4.9
能代市	32	198,130	4.3	3	55,000	27.8	410	3,193,056	5.2	11	174,000	5.4
横手市	62	488,800	10.6	2	25,000	5.1	808	7,086,393	11.5	34	707,634	10.0
大館市	26	418,360	9.1	0	0	*	517	4,130,683	6.7	12	250,200	6.1
北秋田市	9	92,500	2.0	1	30,000	32.4	170	1,280,019	2.1	2	40,000	3.1
由利本荘市	44	398,190	8.6	2	13,000	3.3	585	3,784,642	6.1	8	63,500	1.7
にかほ市	20	119,100	2.6	0	0	*	288	1,839,559	3.0	2	124,892	6.8
男鹿市	12	89,200	1.9	0	0	*	175	1,978,284	3.2	9	195,000	9.9
潟上市	17	175,100	3.8	0	0	*	210	1,604,680	2.6	10	156,000	9.7
湯沢市	27	185,500	4.0	2	14,500	7.8	394	3,082,998	5.0	20	192,550	6.2
大仙市	35	300,750	6.5	0	0	*	542	4,634,101	7.5	3	80,000	1.7
仙北市	10	73,700	1.6	0	0	*	171	1,325,426	2.1	5	74,500	5.6
鹿角市	10	62,600	1.4	1	10,000	16.0	198	1,623,594	2.6	6	163,000	10.0
13市計	448	4,401,592	95.2	14	162,500	3.7	6,506	55,556,370	90.1	183	3,203,894	5.8
小坂町	2	25,000	0.5	0	0	*	23	323,925	0.5	0	0	*
鹿角郡計	2	25,000	0.5	0	0	*	23	323,925	0.5	0	0	*
上小阿仁村	2	12,700	0.3	0	0	*	23	168,750	0.3	1	3,200	1.9
北秋田郡計	2	12,700	0.3	0	0	*	23	168,750	0.3	1	3,200	1.9
藤里町	2	7,200	0.2	0	0	*	18	69,500	0.1	0	0	*
三種町	7	58,500	1.3	0	0	*	108	1,050,420	1.7	3	65,000	6.2
八峰町	5	14,770	0.3	0	0	*	40	312,668	0.5	0	0	*
山本郡計	14	80,470	1.7	0	0	*	166	1,432,588	2.3	3	65,000	4.5
五城目町	2	7,750	0.2	0	0	*	54	508,727	0.8	3	19,508	3.8
八郎潟町	2	6,000	0.1	0	0	*	45	258,400	0.4	3	22,000	8.5
井川町	1	10,000	0.2	0	0	*	25	240,400	0.4	1	20,000	8.3
大潟村	0	0	*	0	0	*	24	763,000	1.2	13	473,000	62.0
南秋田郡計	5	23,750	0.5	0	0	*	148	1,770,527	2.9	20	534,508	30.2
美郷町	4	27,000	0.6	0	0	*	128	1,249,084	2.0	2	37,000	3.0
仙北郡計	4	27,000	0.6	0	0	*	128	1,249,084	2.0	2	37,000	3.0
羽後町	7	24,800	0.5	1	3,500	14.1	83	700,892	1.1	7	73,500	10.5
東成瀬村	2	15,000	0.3	0	0	*	14	94,200	0.2	0	0	*
雄勝郡計	9	39,800	0.9	1	3,500	8.8	97	795,092	1.3	7	73,500	9.2
県外	2	11,200	0.2	0	0	*	24	396,370	0.6	0	0	*
合計	486	4,621,512	100.0	15	166,000	3.6	7,115	61,692,706	100.0	216	3,917,102	6.3

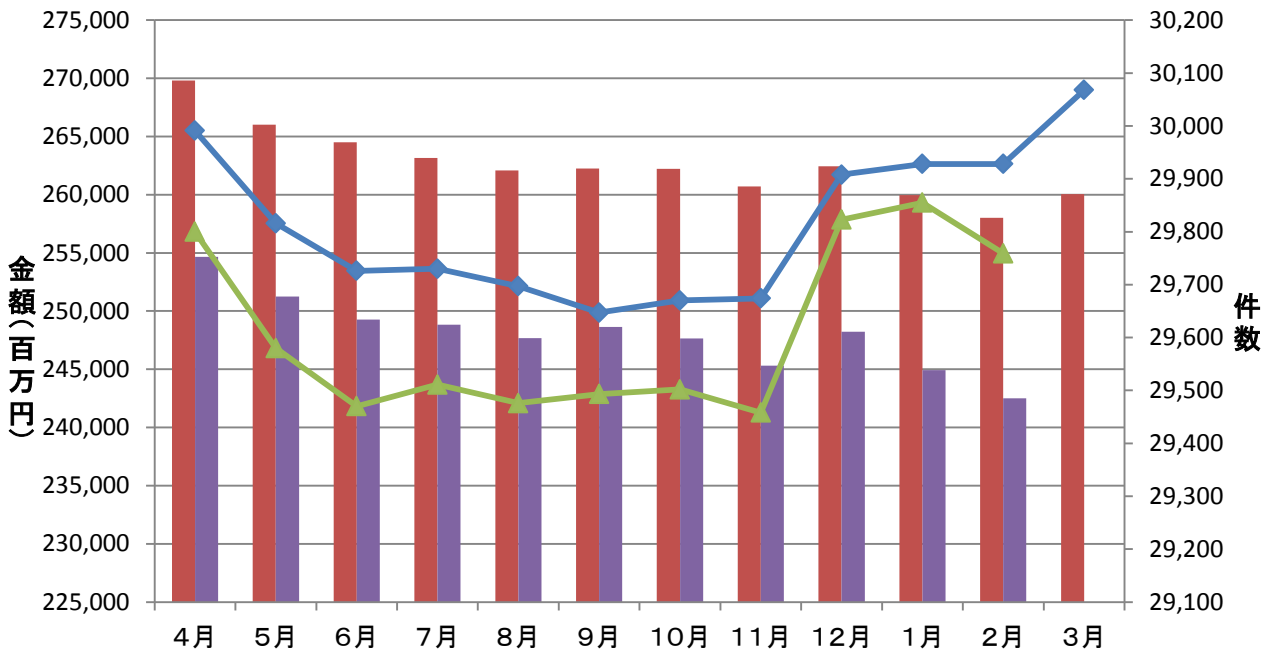
保証承諾実績

■ 平成25年度承諾金額 ■ 平成26年度承諾金額 ◆ 平成25年度承諾件数 ▲ 平成26年度承諾件数



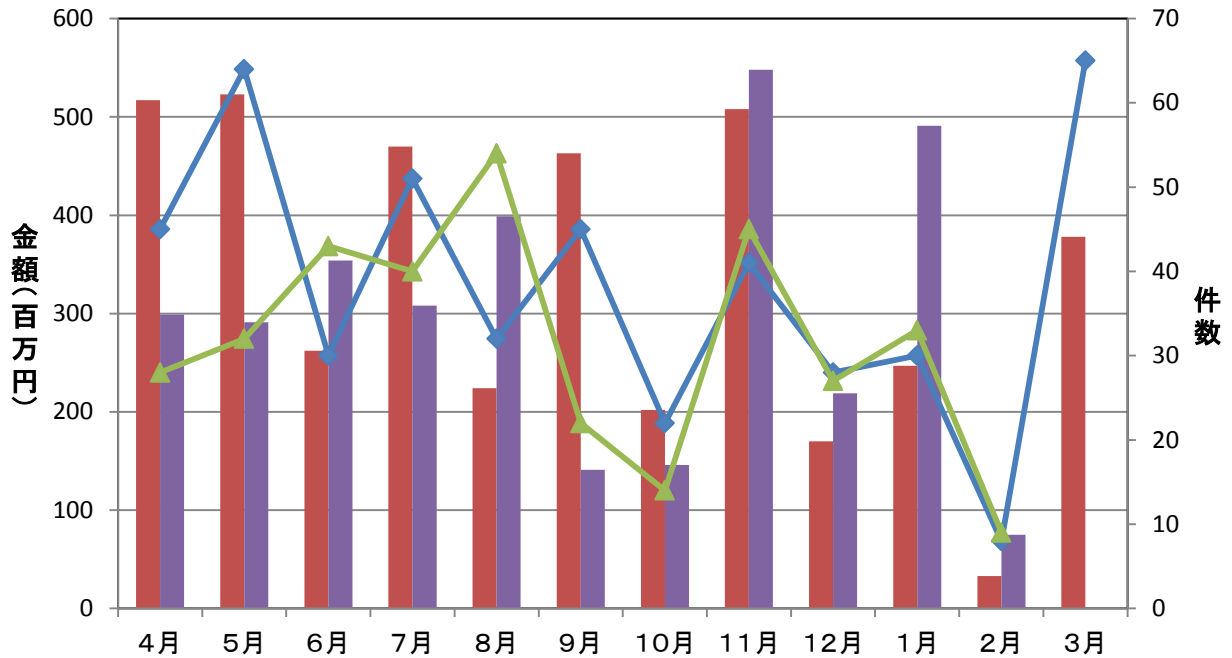
保証債務残高実績

■ 平成25年度残高 ■ 平成26年度残高 ◆ 平成25年度残高件数 ▲ 平成26年度残高件数



代位弁済実績

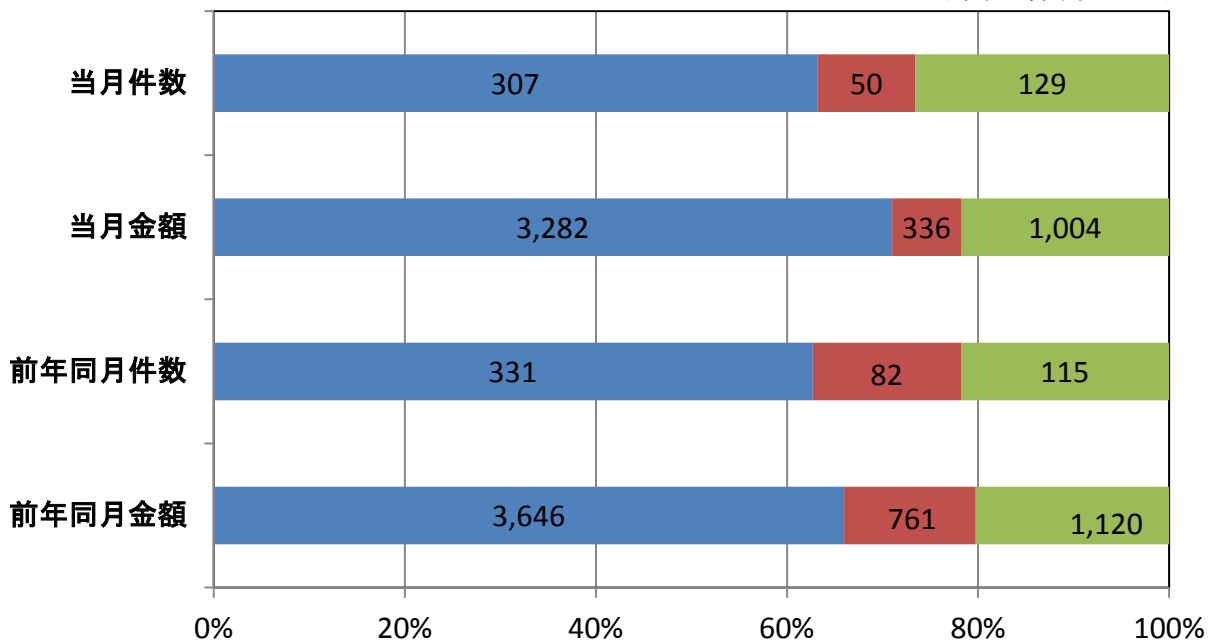
■ 平成25年度代弁金額 ■ 平成26年度代弁金額 ◆ 平成25年度代弁件数 ▲ 平成26年度代弁件数



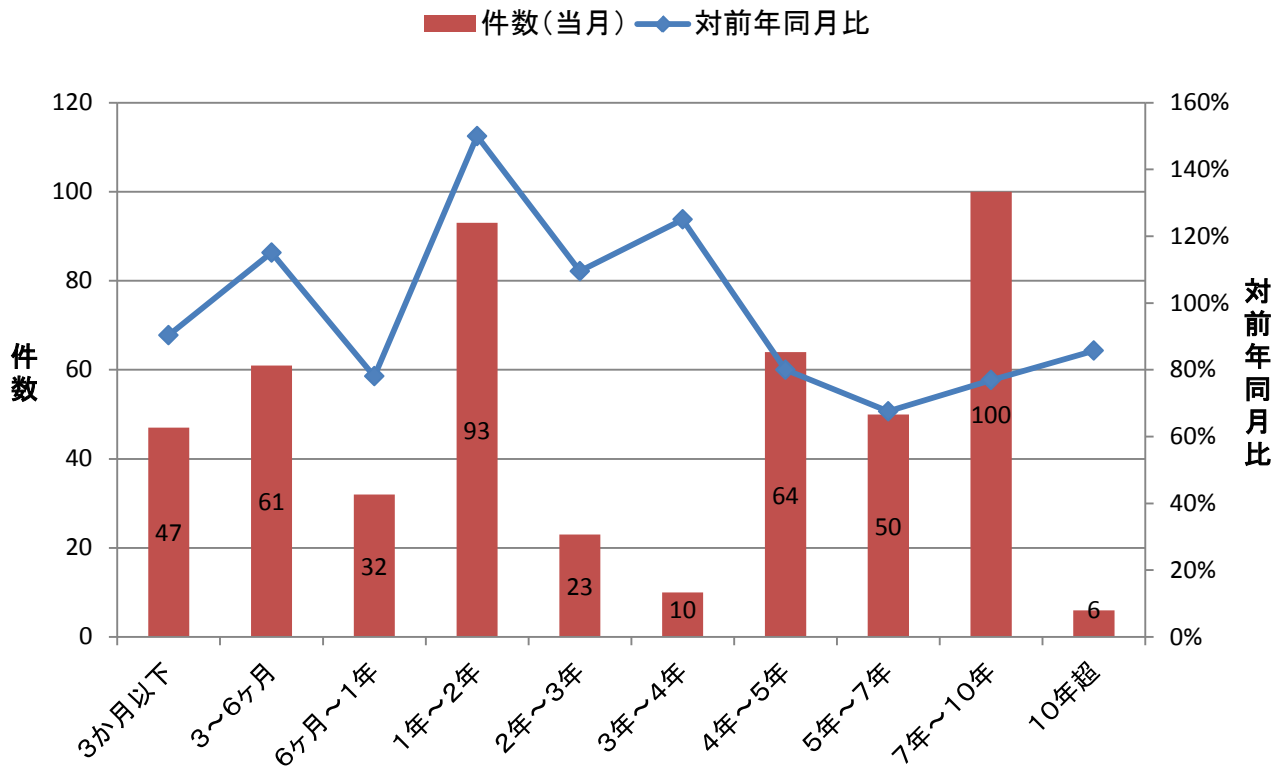
資金使途別保証承諾実績

■ 運転資金 ■ 設備資金 ■ 運転設備資金

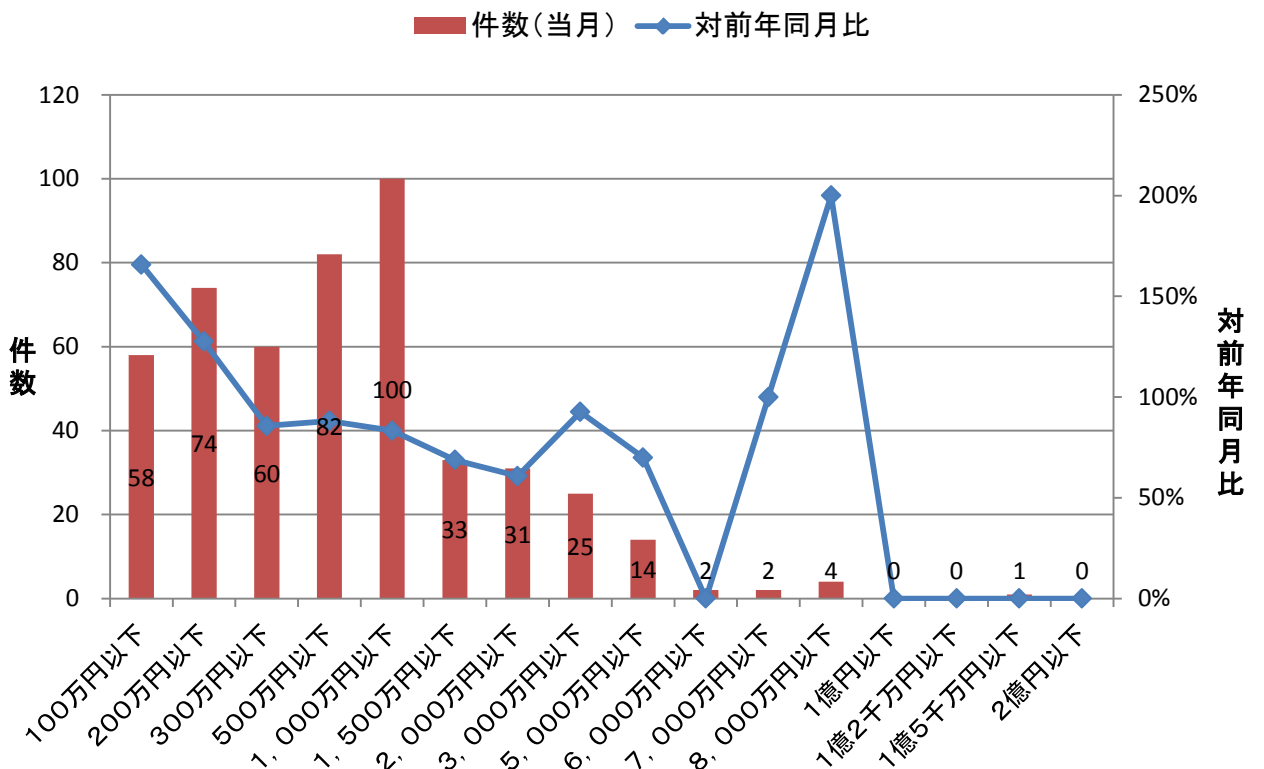
(単位: 件、百万円)



期間別保証承諾実績



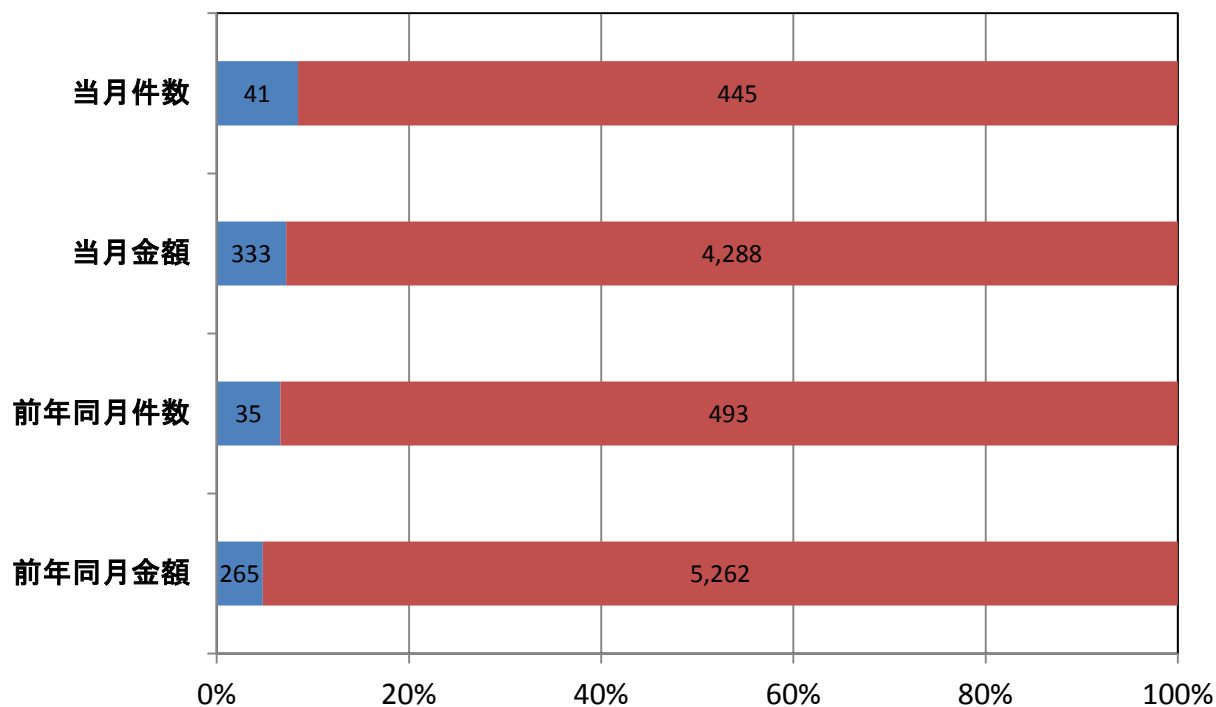
金額別保証承諾実績



新規・継続別保証承諾実績

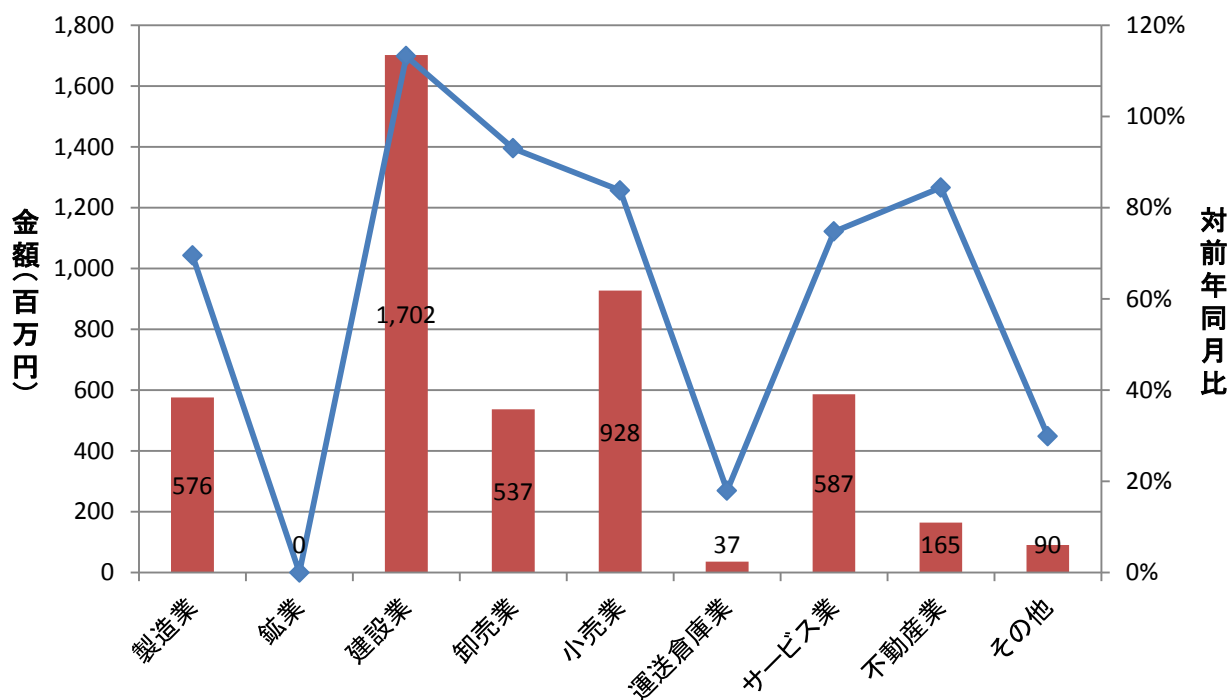
■ 新規 ■ 継続

(単位: 件、百万円)



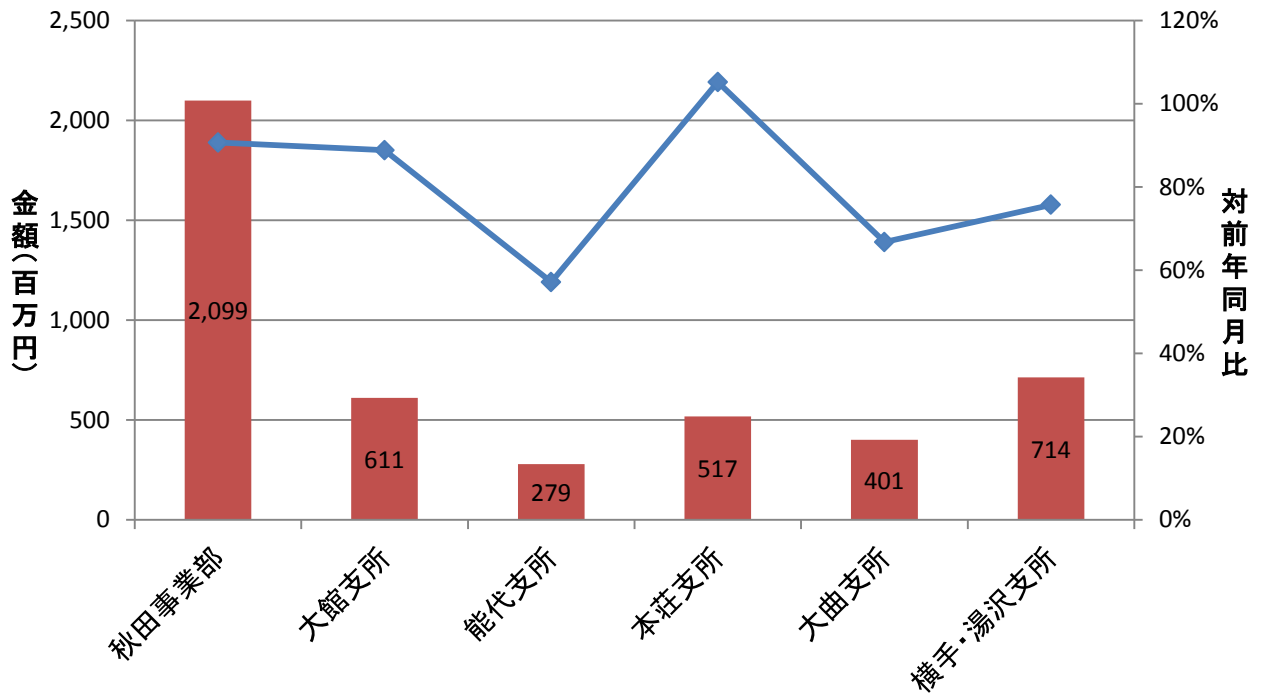
業種別保証承諾実績

■ 金額(当月) ◆ 対前年同月比

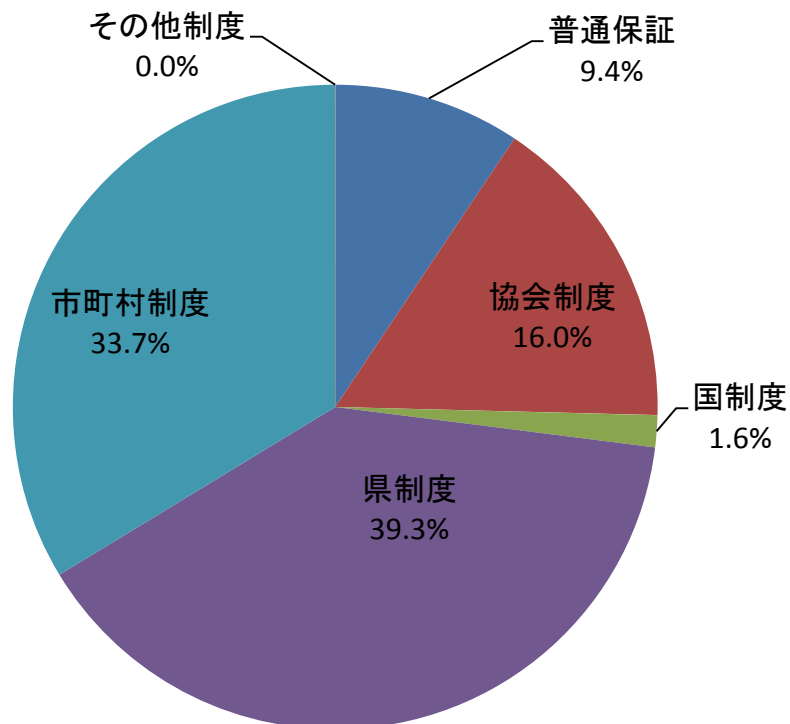


部支所別保証承諾実績

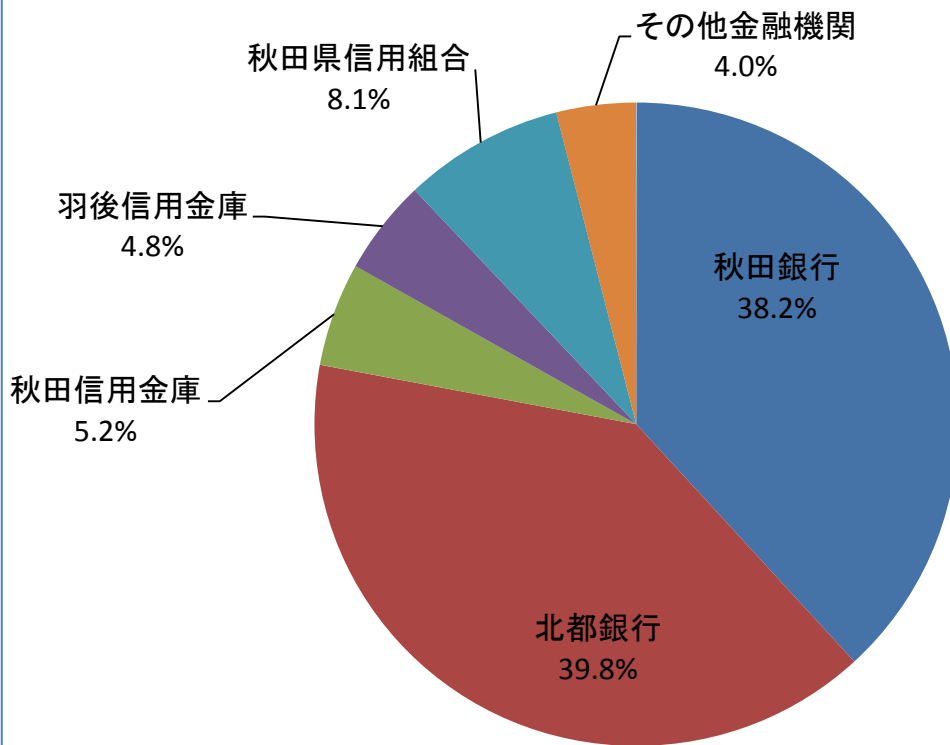
金額(当月) 対前年同月比



制度別保証金額割合(当月)



金融機関別保証承諾割合



金融機関別一般・セーフティネット保証承諾割合(金額、当月)

■ 一般 ■ セーフティ

