

11月事業概況

(単位:千円, %)

項目	件数	金額	対前年比
保証利用企業	14,046	*	99.4
保証申込	700	5,540,899	90.4
保証承諾	712	5,577,726	87.3
保証残高	29,458	245,318,416	94.1
代位弁済	45	547,583	107.8

資金使途別保証承諾状況

(単位:千円, %)

	11 月 中				2 6 年 度 累 計			
	件数	金額	前年比	構成比	件数	金額	前年比	構成比
運転資金	352	3,423,094	86.5	61.4	2,565	27,367,940	79.2	63.8
設備資金	94	842,787	90.3	15.1	619	5,197,857	95.7	12.1
運転設備資金	266	1,311,845	87.8	23.5	1,481	10,345,229	115.9	24.1
合 計	712	5,577,726	87.3	100.0	4,665	42,911,027	87.7	100.0

期間別保証承諾状況

(単位:千円, %)

	11 月 中				2 6 年 度 累 計			
	件数	金額	前年比	構成比	件数	金額	前年比	構成比
3か月以下	41	352,300	88.3	6.3	301	2,996,713	91.2	7.0
6か月以下	65	762,000	108.5	13.7	458	4,831,940	85.2	11.3
1か年以下	64	534,439	94.5	9.6	418	5,923,533	93.6	13.8
2か年以下	195	610,800	103.1	11.0	1,034	4,515,995	124.7	10.5
3か年以下	31	155,334	142.2	2.8	179	701,094	120.7	1.6
4か年以下	11	60,050	181.4	1.1	68	284,644	66.9	0.7
5か年以下	85	405,590	76.8	7.3	640	3,599,576	119.1	8.4
7か年以下	77	623,137	88.5	11.2	543	3,839,357	87.7	8.9
10か年以下	133	1,604,576	67.1	28.8	957	13,229,775	68.0	30.8
10か年超	10	469,500	130.4	8.4	67	2,988,400	138.3	7.0
合 計	712	5,577,726	87.3	100.0	4,665	42,911,027	87.7	100.0

金額別保証承諾状況

(単位:千円, %)

	11 月 中				2 6 年 度 累 計			
	件数	金額	前年比	構成比	件数	金額	前年比	構成比
100万円以下	120	90,670	149.4	1.6	551	458,693	146.2	1.1
200万円以下	103	191,580	112.7	3.4	624	1,123,702	118.2	2.6
300万円以下	104	302,027	156.4	5.4	726	2,091,559	141.0	4.9
500万円以下	114	526,332	96.1	9.4	784	3,595,743	98.2	8.4
1,000万円以下	131	1,132,740	84.6	20.3	865	7,391,377	90.7	17.2
1,500万円以下	56	768,784	129.5	13.8	342	4,666,531	100.8	10.9
2,000万円以下	38	723,379	83.6	13.0	331	6,369,092	96.3	14.8
3,000万円以下	23	631,864	62.2	11.3	245	6,684,866	85.1	15.6
5,000万円以下	19	800,430	106.6	14.4	151	6,347,944	82.2	14.8
6,000万円以下	1	55,000	91.7	1.0	12	689,000	41.0	1.6
7,000万円以下	1	69,920	50.7	1.3	8	546,520	40.1	1.3
8,000万円以下	0	0	*	*	7	555,000	29.4	1.3
1億円以下	1	85,000	17.3	1.5	8	763,000	52.1	1.8
1億2千万円以下	0	0	*	*	1	110,000	91.7	0.3
1億5千万円以下	0	0	*	*	7	983,000	388.5	2.3
2億円以下	1	200,000	*	3.6	3	535,000	68.6	1.2
合 計	712	5,577,726	87.3	100.0	4,665	42,911,027	87.7	100.0

新規・継続別保証承諾状況

(単位:千円, %)

	11 月 中				2 6 年 度 累 計			
	件数	金額	前年比	構成比	件数	金額	前年比	構成比
新規	128	705,000	70.8	12.6	430	3,000,178	98.9	7.0
継続	584	4,872,726	90.4	87.4	4,235	39,910,849	87.0	93.0
合 計	712	5,577,726	87.3	100.0	4,665	42,911,027	87.7	100.0

金融機関別保証状況

(単位:千円, %)

	保証承諾								11月末保債務残高				代位弁済 (26年度累計)		
	11月中				26年度累計				件数	金額	前年比	構成比	件数	金額	前年比
	件数	金額	前年比	構成比	件数	金額	前年比	構成比							
みずほ銀行	0	0	*	*	5	187,000	92.6	0.4	66	1,373,677	85.5	0.6	0	0	*
三菱東京UFJ銀行	0	0	*	*	4	122,000	77.2	0.3	61	1,158,149	92.6	0.5	0	0	*
(都市銀行計)	0	0	*	*	9	309,000	85.8	0.7	127	2,531,826	88.6	1.0	0	0	*
秋田銀行	300	2,102,522	66.6	37.7	1,843	17,751,252	73.7	41.4	12,701	114,199,730	92.9	46.6	111	1,230,349	99.0
北都銀行	218	2,120,092	100.3	38.0	1,549	16,373,001	95.0	38.2	9,757	86,320,038	94.0	35.2	87	505,910	44.2
荘内銀行	0	0	*	*	4	68,500	335.8	0.2	52	503,235	85.6	0.2	1	9,157	176.9
青森銀行	0	0	*	*	9	36,100	66.2	0.1	112	843,692	90.7	0.3	0	0	*
山形銀行	4	83,100	366.6	1.5	15	300,070	197.8	0.7	80	791,912	86.9	0.3	1	15,746	*
東北銀行	5	28,000	39.2	0.5	23	179,450	90.8	0.4	150	1,240,492	97.7	0.5	1	3,129	20.6
七十七銀行	1	8,000	80.0	0.1	4	20,716	90.1	0.0	30	213,896	70.4	0.1	0	0	*
岩手銀行	1	40,000	2,000.0	0.7	5	198,000	453.0	0.5	74	721,033	108.5	0.3	1	2,308	*
みちのく銀行	5	14,350	110.4	0.3	25	171,550	129.5	0.4	197	1,929,330	86.6	0.8	9	121,547	*
(地方銀行計)	534	4,396,064	81.3	78.8	3,477	35,098,638	83.6	81.8	23,153	206,763,357	93.3	84.3	211	1,888,147	78.0
北日本銀行	9	108,272	63.6	1.9	51	440,412	74.7	1.0	298	2,502,126	98.0	1.0	1	4,418	*
きらやか銀行	3	37,000	822.2	0.7	51	332,778	140.2	0.8	216	1,606,032	94.1	0.7	0	0	*
(第二地方銀行計)	12	145,272	83.1	2.6	102	773,190	93.5	1.8	514	4,108,158	96.4	1.7	1	4,418	*
秋田信用金庫	62	496,980	220.4	8.9	323	2,489,144	135.5	5.8	1,951	11,710,384	102.4	4.8	26	257,887	141.2
羽後信用金庫	67	262,890	82.7	4.7	456	2,144,964	101.3	5.0	2,315	10,427,252	94.2	4.3	24	173,692	122.4
(信用金庫計)	129	759,870	139.9	13.6	779	4,634,108	117.2	10.8	4,266	22,137,636	98.4	9.0	50	431,579	133.0
秋田県信用組合	37	276,520	143.0	5.0	287	1,804,108	109.7	4.2	1,278	7,801,662	103.6	3.2	16	160,682	38.7
(信用組合計)	37	276,520	143.0	5.0	287	1,804,108	109.7	4.2	1,278	7,801,662	103.6	3.2	16	160,682	38.7
農林中金	0	0	*	*	0	0	*	*	0	0	*	*	0	0	*
(政府系計)	0	0	*	*	0	0	*	*	0	0	*	*	0	0	*
商工組合中央金庫	0	0	*	*	11	291,982	161.8	0.7	120	1,975,778	102.5	0.8	0	0	*
(その他計)	0	0	*	*	11	291,982	161.8	0.7	120	1,975,778	102.5	0.8	0	0	*
合計	712	5,577,726	87.3	100.0	4,665	42,911,027	87.7	100.0	29,458	245,318,416	94.1	100.0	278	2,484,825	78.3

業種別保証状況

(単位:千円, %)

	保証承諾								11月末保証債務残高				代位弁済 (26年度累計)		
	11月中				26年度累計				件数	金額	前年比	構成比	件数	金額	前年比
	件数	金額	前年比	構成比	件数	金額	前年比	構成比							
食料品工業	21	155,900	108.3	2.8	159	1,589,352	81.4	3.7	830	7,789,432	93.9	3.2	10	41,459	15.7
繊維品工業	6	85,400	99.6	1.5	63	559,940	111.8	1.3	414	2,804,446	92.8	1.1	0	0	*
木材・木製品工業	3	38,550	90.1	0.7	49	654,078	75.3	1.5	413	5,225,000	93.2	2.1	6	123,967	339.0
家具建具工業	10	91,150	559.2	1.6	36	209,050	85.4	0.5	246	1,597,844	90.4	0.7	0	0	*
紙工業	0	0	*	*	2	12,918	21.5	0.0	22	318,184	95.4	0.1	0	0	*
製版・製本業	0	0	*	*	1	4,600	*	0.0	4	16,837	86.7	0.0	0	0	*
化学工業	0	0	*	*	0	0	*	*	8	126,870	77.3	0.1	0	0	*
石油石炭工業	0	0	*	*	2	15,000	*	0.0	10	285,962	95.9	0.1	0	0	*
ゴム・プラスチック工業	1	8,000	177.8	0.1	5	38,300	17.3	0.1	54	630,035	90.3	0.3	0	0	*
ゴム製品工業	0	0	*	*	4	4,200	*	0.0	8	36,235	53.7	0.0	0	0	*
皮革工業	0	0	*	*	10	160,800	236.5	0.4	63	574,632	104.5	0.2	0	0	*
窯業	1	8,000	72.7	0.1	8	64,000	48.9	0.1	137	1,546,103	88.3	0.6	1	1,945	1.0
機械工業	11	87,549	77.5	1.6	70	630,939	67.4	1.5	593	6,822,597	92.5	2.8	1	6,374	11.7
電気機器工業	4	16,900	19.0	0.3	31	446,247	73.4	1.0	243	4,095,868	91.7	1.7	0	0	*
車輛工業	0	0	*	*	6	92,500	108.2	0.2	51	775,900	91.4	0.3	0	0	*
船舶工業	0	0	*	*	0	0	*	*	9	23,534	80.8	0.0	0	0	*
金属工業	3	11,000	26.8	0.2	27	291,913	42.7	0.7	324	4,475,661	90.0	1.8	0	0	*
ソフトウェア業	3	11,200	373.3	0.2	13	93,580	623.9	0.2	74	583,435	81.9	0.2	0	0	*
情報処理サービス業	0	0	*	*	1	2,000	20.0	0.0	8	25,628	31.7	0.0	0	0	*
農林漁業	2	6,300	*	0.1	11	79,640	64.2	0.2	93	512,849	85.4	0.2	3	50,554	*
その他の工業	19	77,500	69.6	1.4	131	482,358	60.7	1.1	924	4,062,156	85.6	1.7	4	20,019	40.9
製造業計	84	597,449	86.8	10.7	629	5,431,415	74.1	12.7	4,528	42,329,208	91.2	17.3	25	244,318	22.6
鉱業	0	0	*	*	9	188,800	104.5	0.4	109	1,451,806	95.7	0.6	0	0	*
建設業	225	1,758,473	122.7	31.5	1,417	12,201,229	81.6	28.4	7,659	58,611,713	91.6	23.9	49	429,832	84.0
卸売業	47	585,420	74.9	10.5	409	6,093,467	88.0	14.2	2,306	26,401,408	91.7	10.8	29	417,812	122.1
小売業	164	882,663	61.3	15.8	1,131	7,321,423	91.6	17.1	7,457	44,512,273	93.7	18.1	126	870,278	121.4
運送倉庫業	16	167,600	39.4	3.0	131	1,858,673	91.8	4.3	955	11,073,601	95.8	4.5	25	308,157	247.9
サービス業	128	1,028,251	91.8	18.4	660	5,894,992	103.8	13.7	4,647	40,874,894	97.1	16.7	22	207,433	73.4
不動産業	29	186,870	55.0	3.4	171	2,037,298	102.6	4.7	1,173	12,323,301	99.9	5.0	1	6,035	15.3
その他	19	371,000	266.9	6.7	108	1,883,730	101.9	4.4	624	7,740,213	118.0	3.2	1	960	1.3
非製造業計	628	4,980,277	87.4	89.3	4,036	37,479,612	90.1	87.3	24,930	202,989,209	94.7	82.7	253	2,240,507	107.2
合計	712	5,577,726	87.3	100.0	4,665	42,911,027	87.7	100.0	29,458	245,318,416	94.1	100.0	278	2,484,825	78.3

市町村別保証状況

(単位:千円,%)

	保証承諾								11月末保証債務残高				代位弁済 (26年度累計)		
	11月中				26年度累計				件数	金額	前年比	構成比	件数	金額	前年比
	件数	金額	前年比	構成比	件数	金額	前年比	構成比							
秋田市	204	1,724,971	93.3	30.9	1,364	13,846,027	90.9	32.3	8,724	77,527,707	96.2	31.6	76	637,568	69.8
能代市	37	229,900	40.3	4.1	279	2,328,240	77.3	5.4	1,879	14,099,308	89.9	5.7	11	96,483	134.2
横手市	74	561,900	70.5	10.1	519	4,877,093	91.4	11.4	2,764	24,235,685	93.8	9.9	13	112,381	95.4
大館市	69	362,122	59.0	6.5	366	2,995,156	100.2	7.0	2,203	17,706,372	94.8	7.2	31	276,528	48.3
北秋田市	17	142,720	97.9	2.6	111	803,740	86.3	1.9	756	5,490,265	84.8	2.2	9	130,682	72.2
由利本荘市	52	455,220	173.0	8.2	384	2,694,112	98.5	6.3	2,175	14,492,816	90.9	5.9	22	218,462	838.0
にかほ市	36	183,987	69.9	3.3	183	1,236,019	60.0	2.9	1,099	8,783,273	94.1	3.6	4	58,067	413.8
男鹿市	11	41,900	23.3	0.8	114	1,494,544	86.1	3.5	799	7,129,810	93.8	2.9	29	357,943	573.0
潟上市	22	113,920	72.0	2.0	126	1,020,900	95.7	2.4	762	5,977,857	98.1	2.4	9	40,574	58.8
湯沢市	53	473,920	164.8	8.5	247	1,984,678	78.8	4.6	1,481	12,881,134	92.8	5.3	13	44,795	#####
大仙市	56	448,844	80.3	8.0	346	3,169,614	78.5	7.4	2,327	20,290,982	92.0	8.3	22	186,656	40.7
仙北市	9	31,100	52.3	0.6	113	903,650	80.9	2.1	892	7,544,583	92.6	3.1	14	114,726	203.9
鹿角市	25	148,672	64.8	2.7	128	1,204,694	79.0	2.8	1,146	9,411,288	92.2	3.8	7	65,444	27.4
13市計	665	4,919,176	82.3	88.2	4,280	38,558,468	87.1	89.9	27,007	225,571,080	93.8	92.0	260	2,340,309	84.0
小坂町	3	61,500	172.8	1.1	12	276,725	433.2	0.6	112	1,217,438	99.8	0.5	0	0	*
鹿角郡計	3	61,500	172.8	1.1	12	276,725	433.2	0.6	112	1,217,438	99.8	0.5	0	0	*
上小阿仁村	1	5,000	50.0	0.1	17	145,550	282.3	0.3	65	408,325	110.8	0.2	0	0	*
北秋田郡計	1	5,000	50.0	0.1	17	145,550	282.3	0.3	65	408,325	110.8	0.2	0	0	*
藤里町	1	700	35.0	0.0	12	51,000	96.5	0.1	81	281,727	87.4	0.1	1	2,901	*
三種町	6	65,500	87.4	1.2	76	782,920	95.8	1.8	499	3,725,285	105.3	1.5	2	10,375	14.5
八峰町	5	40,200	154.6	0.7	30	283,098	134.3	0.7	201	1,386,362	100.0	0.6	0	0	*
山本郡計	12	106,400	103.4	1.9	118	1,117,018	103.3	2.6	781	5,393,373	102.8	2.2	3	13,276	10.0
五城目町	8	245,500	826.6	4.4	35	426,190	124.6	1.0	270	1,776,574	107.2	0.7	3	13,837	*
八郎潟町	3	21,000	700.0	0.4	26	174,900	92.8	0.4	154	934,646	104.8	0.4	5	30,149	263.8
井川町	0	0	*	*	10	65,900	22.4	0.2	88	524,464	77.2	0.2	0	0	*
大潟村	2	40,000	100.0	0.7	19	591,000	79.9	1.4	41	876,341	89.4	0.4	0	0	*
南秋田郡計	13	306,500	364.0	5.5	90	1,257,990	80.4	2.9	553	4,112,024	97.7	1.7	8	43,986	384.8
美郷町	7	93,300	118.6	1.7	69	677,084	103.5	1.6	404	3,014,866	99.7	1.2	0	0	*
仙北郡計	7	93,300	118.6	1.7	69	677,084	103.5	1.6	404	3,014,866	99.7	1.2	0	0	*
羽後町	10	70,850	77.5	1.3	56	525,492	116.3	1.2	326	2,039,731	95.6	0.8	1	20,251	30.1
東成瀬村	0	0	*	*	8	48,300	28.1	0.1	70	695,261	81.5	0.3	6	67,003	*
雄勝郡計	10	70,850	73.1	1.3	64	573,792	92.0	1.3	396	2,734,992	91.6	1.1	7	87,254	129.7
県外	1	15,000	*	0.3	15	304,400	51.0	0.7	140	2,866,319	91.2	1.2	0	0	*
合計	712	5,577,726	87.3	100.0	4,665	42,911,027	87.7	100.0	29,458	245,318,416	94.1	100.0	278	2,484,825	78.3

事業部・支所別状況

(単位:千円,%)

	保証承諾								11月末保証債務残高				代位弁済 (26年度累計)		
	11月中				26年度累計				件数	金額	前年比	構成比	件数	金額	前年比
	件数	金額	前年比	構成比	件数	金額	前年比	構成比							
秋田事業部	247	2,077,791	89.7	37.3	1,692	17,592,507	89.5	41.0	10,823	94,160,436	96.2	38.4	123	1,086,547	112.2
大館支所	115	720,014	72.4	12.9	636	5,409,865	97.4	12.6	4,306	34,677,970	92.9	14.1	47	472,654	39.0
能代支所	51	390,800	58.3	7.0	402	3,601,758	84.8	8.4	2,699	20,366,644	93.7	8.3	14	109,759	53.6
本荘支所	88	639,207	128.3	11.5	568	3,969,631	81.9	9.3	3,284	23,698,044	91.9	9.7	26	276,529	740.0
大曲支所	73	603,144	85.9	10.8	524	4,771,902	81.1	11.1	3,643	31,792,306	92.9	13.0	35	294,905	54.4
横手湯沢支所	138	1,146,770	95.4	20.6	843	7,565,363	86.7	17.6	4,703	40,623,016	92.9	16.6	33	244,430	118.0
合計	712	5,577,726	87.3	100.0	4,665	42,911,027	87.7	100.0	29,458	245,318,416	94.1	100.0	278	2,484,825	78.3

市町村制度別保証状況

(単位:千円, %)

	保証承諾								11月末保証債務残高				代位弁済 (26年度累計)		
	11月中				26年度累計				件数	金額	前年比	構成比	件数	金額	前年比
	件数	金額	前年比	構成比	件数	金額	前年比	構成比							
秋田市	41	382,227	110.8	19.3	289	2,961,873	154.7	22.4	825	5,462,079	154.7	14.0	7	32,666	124.7
秋田市(設備)	0	0	*	*	0	0	*	*	10	145,408	100.9	0.4	0	0	*
秋田市(空き店舗)	0	0	*	*	0	0	*	*	1	5,400	90.0	0.0	0	0	*
秋田市(商業施設)	0	0	*	*	0	0	*	*	7	254,634	87.6	0.7	0	0	*
秋田市(創業関係)	3	14,700	122.5	0.7	21	114,440	162.2	0.9	94	375,338	133.5	1.0	1	4,812	*
秋田市(新分野)	1	10,000	*	0.5	1	10,000	*	0.1	0	0	*	*	0	0	*
秋田市小口	32	112,880	190.7	5.7	168	541,866	217.0	4.1	445	1,039,757	171.0	2.7	1	1,962	46.1
秋田市中心空き店舗	0	0	*	*	0	0	*	*	4	13,643	81.2	0.0	0	0	*
秋田市中心市街地設備	0	0	*	*	0	0	*	*	8	106,747	74.5	0.3	0	0	*
男鹿市※	0	0	*	*	0	0	*	*	0	0	*	*	0	0	*
男鹿市	4	22,000	57.9	1.1	26	192,765	139.0	1.5	106	586,099	137.6	1.5	2	22,440	*
男小口	1	10,000	208.3	0.5	10	46,900	128.1	0.4	43	93,790	95.5	0.2	1	5,652	*
潟上市	1	2,000	16.7	0.1	16	88,950	90.9	0.7	64	254,503	112.2	0.7	0	0	*
潟上市小口	4	16,620	1,662.0	0.8	16	42,700	205.3	0.3	44	85,399	133.5	0.2	0	0	*
五城目町	0	0	*	*	3	20,000	48.5	0.2	42	134,214	102.9	0.3	0	0	*
マル五小口	0	0	*	*	3	6,200	29.7	0.0	25	56,059	84.1	0.1	1	2,851	*
八郎潟町	0	0	*	*	11	49,300	250.1	0.4	29	101,521	178.0	0.3	2	9,496	459.6
マル八小口	0	0	*	*	2	9,900	*	0.1	2	9,243	*	0.0	0	0	*
井川町	0	0	*	*	0	0	*	*	6	23,903	95.6	0.1	0	0	*
マル井小口	0	0	*	*	3	7,900	263.3	0.1	8	10,712	129.7	0.0	0	0	*
大潟村	0	0	*	*	0	0	*	*	1	820	63.1	0.0	0	0	*
秋田事業部管内計	87	570,427	117.8	28.8	569	4,092,794	154.1	31.0	1,764	8,759,267	142.9	22.5	15	79,879	237.0
大館市	17	78,910	101.7	4.0	109	569,344	191.4	4.3	268	1,062,025	140.9	2.7	5	14,085	77.6
大館市小口	11	42,000	303.9	2.1	57	196,530	351.3	1.5	127	318,737	186.2	0.8	0	0	*
大館市(機械)	2	7,500	46.6	0.4	20	56,870	96.0	0.4	129	235,900	134.7	0.6	0	0	*
鹿角市	7	64,472	1,289.4	3.3	34	289,322	166.9	2.2	191	1,013,767	98.9	2.6	2	17,003	40.2
鹿小口	1	2,000	26.1	0.1	12	25,430	44.7	0.2	82	228,038	100.7	0.6	0	0	*
北秋田市	3	15,150	40.4	0.8	28	149,870	70.5	1.1	155	558,259	111.8	1.4	0	0	*
小坂町	0	0	*	*	3	23,700	389.8	0.2	23	78,980	128.3	0.2	0	0	*
上小阿仁村	0	0	*	*	1	2,000	20.9	0.0	21	44,935	75.4	0.1	0	0	*
大館支所管内計	41	210,032	128.5	10.6	264	1,313,066	150.7	9.9	996	3,540,640	119.1	9.1	7	31,088	35.2
能代市※	0	0	*	*	0	0	*	*	1	915	85.9	0.0	0	0	*
能代市	7	76,500	77.5	3.9	67	496,560	72.7	3.8	283	1,629,800	105.1	4.2	1	9,173	114.2
能代市(機械)	0	0	*	*	0	0	*	*	0	0	*	*	0	0	*
能小口	11	28,600	41.2	1.4	51	149,080	61.4	1.1	359	647,500	93.9	1.7	1	1,426	20.9
二ツ井町※	0	0	*	*	0	0	*	*	1	1,012	22.7	0.0	0	0	*
藤里町	0	0	*	*	3	8,500	49.2	0.1	13	43,996	73.5	0.1	0	0	*
藤小口	1	700	35.0	0.0	3	3,000	63.8	0.0	27	43,440	84.0	0.1	1	2,901	*
三種町	3	38,000	101.9	1.9	31	330,540	80.8	2.5	107	836,601	138.3	2.1	0	0	*
三小口	1	7,000	212.1	0.4	16	40,080	85.6	0.3	99	208,610	85.3	0.5	0	0	*
八峰町	0	0	*	*	3	17,500	56.5	0.1	27	132,161	114.4	0.3	0	0	*
ぶな小口	0	0	*	*	7	27,800	116.8	0.2	58	154,258	97.8	0.4	0	0	*
能代支所管内計	23	150,800	65.4	7.6	181	1,073,060	73.6	8.1	975	3,698,292	106.2	9.5	3	13,501	55.1
由利本荘市	6	41,600	104.1	2.1	46	289,290	102.9	2.2	221	931,275	104.2	2.4	1	4,847	75.4
由利本荘小口	15	49,800	292.9	2.5	53	144,430	144.3	1.1	244	400,233	95.3	1.0	0	0	*
由利本荘特例	3	27,000	108.5	1.4	22	114,810	83.2	0.9	74	326,679	256.9	0.8	0	0	*
にかほ市	12	80,987	92.7	4.1	49	321,787	76.7	2.4	221	1,427,763	111.4	3.7	1	6,374	*
に小口	3	7,000	200.0	0.4	32	80,380	82.1	0.6	207	436,996	102.3	1.1	0	0	*
本荘支所管内計	39	206,387	119.5	10.4	202	950,697	91.7	7.2	967	3,522,947	111.8	9.0	2	11,221	105.4
大曲市※	0	0	*	*	0	0	*	*	1	282	21.3	0.0	0	0	*
大仙市	23	221,100	81.5	11.2	131	1,423,660	87.7	10.8	658	5,541,663	103.5	14.2	5	51,812	51.5
仙小口	9	27,225	89.9	1.4	71	233,809	94.3	1.8	418	946,525	97.8	2.4	2	4,921	68.1
仙北市	2	15,100	81.6	0.8	26	161,960	92.0	1.2	129	584,419	109.5	1.5	2	12,219	*
セ小口	3	4,500	*	0.2	30	94,400	251.5	0.7	132	277,469	117.5	0.7	0	0	*
西仙北町※	0	0	*	*	0	0	*	*	0	0	*	*	0	0	*
田沢湖町※	0	0	*	*	0	0	*	*	0	0	*	*	0	0	*
協和町※	0	0	*	*	0	0	*	*	0	0	*	*	0	0	*
太田町※	0	0	*	*	0	0	*	*	1	128	4.9	0.0	0	0	*
美郷町	0	0	*	*	14	119,590	72.8	0.9	79	623,884	112.8	1.6	0	0	*
美小口	2	10,700	159.7	0.5	22	89,394	109.4	0.7	123	296,239	103.6	0.8	0	0	*
大曲支所管内計	39	278,625	76.6	14.1	294	2,122,813	91.0	16.1	1,541	8,270,608	104.2	21.2	9	68,953	64.0
横手市※	0	0	*	*	0	0	*	*	3	3,167	33.3	0.0	0	0	*
横手市	30	326,800	122.9	16.5	207	2,326,000	117.0	17.6	785	6,547,468	103.2	16.8	3	19,884	62.4
横小口	17	52,200	41.7	2.6	113	455,800	81.9	3.5	667	1,825,246	99.8	4.7	1	1,343	7.5
湯沢市※	0	0	*	*	0	0	*	*	0	0	*	*	0	0	*
湯沢市	19	151,800	162.9	7.7	84	643,435	114.4	4.9	302	2,117,226	105.1	5.4	1	1,595	60.7
ゆ小口	8	32,570	139.8	1.6	56	173,170	154.2	1.3	241	519,031	100.9	1.3	4	14,361	1,336.5
羽後町	0	0	*	*	5	13,000	*	0.1	18	49,414	90.3	0.1	0	0	*
東成瀬村	0	0	*	*	4	31,000	187.9	0.2	11	53,563	101.6	0.1	1	5,282	*
東小口	0	0	*	*	2	7,000	350.0	0.1	13	23,403	101.0	0.1	0	0	*
横手湯沢支所管内計	74	563,370	109.8	28.5	471	3,649,405	112.7	27.6	2,040	11,138,518	102.7	28.6	10	42,465	79.6
合計	303	1,979,641	102.7	100.0	1,981	13,201,835	113.9	100.0	8,283	38,930,272	112.8	100.0	46	247,106	77.6

セーフティネット保証状況

①金融機関別

(単位:千円, %)

	保 証 承 諾						保 証 承 諾 累 計					
	11月保証承諾			内セーフティネット保証分			26年度保証承諾累計			内セーフティネット保証分		
	件数	金額	構成比	件数	金額	構成比	件数	金額	構成比	件数	金額	構成比
みずほ銀行	0	0	*	0	0	*	5	187,000	0.4	1	30,000	16.0
三菱東京UFJ銀行	0	0	*	0	0	*	4	122,000	0.3	0	0	*
(都市銀行計)	0	0	*	0	0	*	9	309,000	0.7	1	30,000	9.7
秋田銀行	300	2,102,522	37.7	5	125,750	6.0	1,843	17,751,252	41.4	86	1,945,817	11.0
北都銀行	218	2,120,092	38.0	0	0	*	1,549	16,373,001	38.2	51	1,052,759	6.4
荘内銀行	0	0	*	0	0	*	4	68,500	0.2	0	0	*
青森銀行	0	0	*	0	0	*	9	36,100	0.1	0	0	*
山形銀行	4	83,100	1.5	0	0	*	15	300,070	0.7	0	0	*
東北銀行	5	28,000	0.5	0	0	*	23	179,450	0.4	0	0	*
七十七銀行	1	8,000	0.1	0	0	*	4	20,716	0.0	1	6,016	29.0
岩手銀行	1	40,000	0.7	0	0	*	5	198,000	0.5	0	0	*
みちのく銀行	5	14,350	0.3	0	0	*	25	171,550	0.4	1	40,000	23.3
(地方銀行計)	534	4,396,064	78.8	5	125,750	2.9	3,477	35,098,638	81.8	139	3,044,592	8.7
北日本銀行	9	108,272	1.9	0	0	*	51	440,412	1.0	1	30,000	6.8
きらやか銀行	3	37,000	0.7	0	0	*	51	332,778	0.8	0	0	*
(第二地方銀行計)	12	145,272	2.6	0	0	*	102	773,190	1.8	1	30,000	3.9
秋田信用金庫	62	496,980	8.9	3	31,200	6.3	323	2,489,144	5.8	16	156,892	6.3
羽後信用金庫	67	262,890	4.7	0	0	*	456	2,144,964	5.0	6	51,000	2.4
(信用金庫計)	129	759,870	13.6	3	31,200	4.1	779	4,634,108	10.8	22	207,892	4.5
秋田県信用組合	37	276,520	5.0	3	56,000	20.3	287	1,804,108	4.2	8	142,200	7.9
(信用組合計)	37	276,520	5.0	3	56,000	20.3	287	1,804,108	4.2	8	142,200	7.9
商工組合中央金庫	0	0	*	0	0	*	11	291,982	0.7	1	13,000	4.5
(その他計)	0	0	*	0	0	*	11	291,982	0.7	1	13,000	4.5
合 計	712	5,577,726	100.0	11	212,950	3.8	4,665	42,911,027	100.0	172	3,467,684	8.1

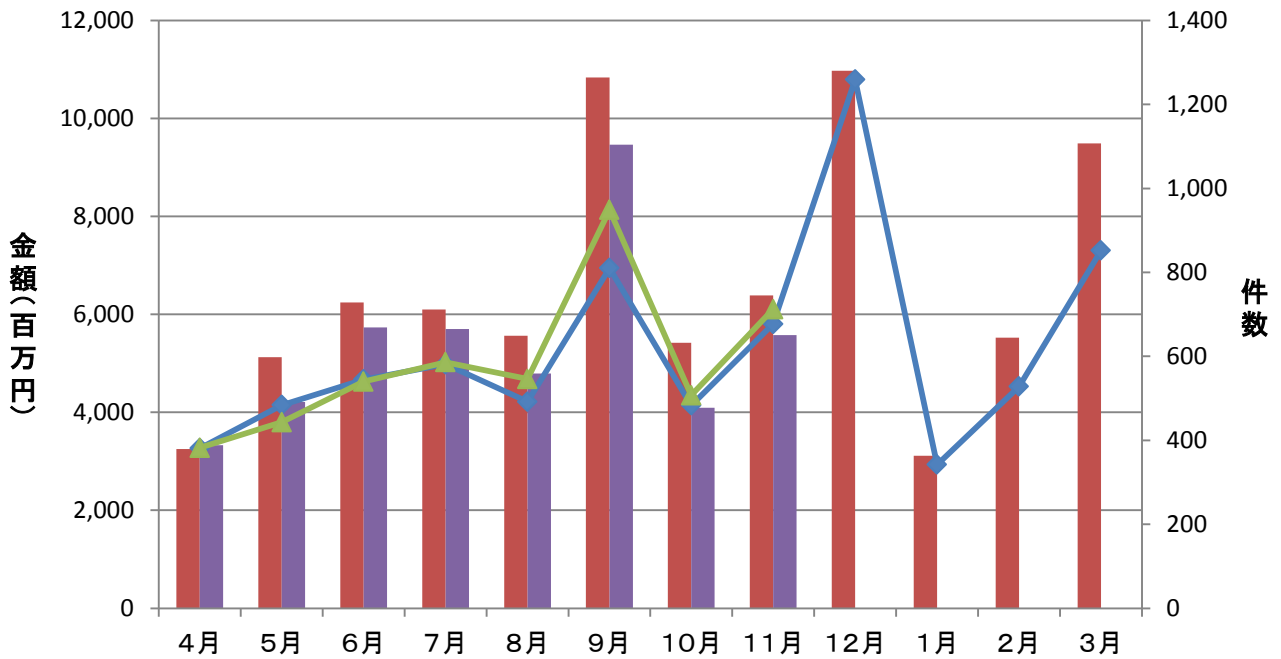
②市町村別

(単位:千円, %)

	保 証 承 諾						保 証 承 諾 累 計					
	11月保証承諾			内セーフティネット保証分			26年度保証承諾累計			内セーフティネット保証分		
	件数	金額	構成比	件数	金額	構成比	件数	金額	構成比	件数	金額	構成比
秋田市	204	1,724,971	30.9	5	67,200	3.9	1,364	13,846,027	32.3	49	873,818	6.3
能代市	37	229,900	4.1	0	0	*	279	2,328,240	5.4	7	95,000	4.1
横手市	74	561,900	10.1	0	0	*	519	4,877,093	11.4	31	672,634	13.8
大館市	69	362,122	6.5	0	0	*	366	2,995,156	7.0	10	235,700	7.9
北秋田市	17	142,720	2.6	0	0	*	111	803,740	1.9	1	10,000	1.2
由利本荘市	52	455,220	8.2	0	0	*	384	2,694,112	6.3	6	50,500	1.9
にかほ市	36	183,987	3.3	0	0	*	183	1,236,019	2.9	2	124,892	10.1
男鹿市	11	41,900	0.8	0	0	*	114	1,494,544	3.5	9	195,000	13.0
潟上市	22	113,920	2.0	1	37,000	32.5	126	1,020,900	2.4	8	147,000	14.4
湯沢市	53	473,920	8.5	3	68,750	14.5	247	1,984,678	4.6	12	150,750	7.6
大仙市	56	448,844	8.0	1	20,000	4.5	346	3,169,614	7.4	3	80,000	2.5
仙北市	9	31,100	0.6	0	0	*	113	903,650	2.1	3	59,500	6.6
鹿角市	25	148,672	2.7	1	20,000	13.5	128	1,204,694	2.8	4	143,000	11.9
13市計	665	4,919,176	88.2	11	212,950	4.3	4,280	38,558,468	89.9	145	2,837,794	7.4
小坂町	3	61,500	1.1	0	0	*	12	276,725	0.6	0	0	*
鹿角郡計	3	61,500	1.1	0	0	*	12	276,725	0.6	0	0	*
上小阿仁村	1	5,000	0.1	0	0	*	17	145,550	0.3	1	3,200	2.2
北秋田郡計	1	5,000	0.1	0	0	*	17	145,550	0.3	1	3,200	2.2
藤里町	1	700	0.0	0	0	*	12	51,000	0.1	0	0	*
三種町	6	65,500	1.2	0	0	*	76	782,920	1.8	3	65,000	8.3
八峰町	5	40,200	0.7	0	0	*	30	283,098	0.7	0	0	*
山本郡計	12	106,400	1.9	0	0	*	118	1,117,018	2.6	3	65,000	5.8
五城目町	8	245,500	4.4	0	0	*	35	426,190	1.0	2	18,690	4.4
八郎潟町	3	21,000	0.4	0	0	*	26	174,900	0.4	2	20,000	11.4
井川町	0	0	*	0	0	*	10	65,900	0.2	1	20,000	30.3
大潟村	2	40,000	0.7	0	0	*	19	591,000	1.4	11	403,000	68.2
南秋田郡計	13	306,500	5.5	0	0	*	90	1,257,990	2.9	16	461,690	36.7
美郷町	7	93,300	1.7	0	0	*	69	677,084	1.6	1	30,000	4.4
仙北郡計	7	93,300	1.7	0	0	*	69	677,084	1.6	1	30,000	4.4
羽後町	10	70,850	1.3	0	0	*	56	525,492	1.2	6	70,000	13.3
東成瀬村	0	0	*	0	0	*	8	48,300	0.1	0	0	*
雄勝郡計	10	70,850	1.3	0	0	*	64	573,792	1.3	6	70,000	12.2
県外	1	15,000	0.3	0	0	*	15	304,400	0.7	0	0	*
合 計	712	5,577,726	100.0	11	212,950	3.8	4,665	42,911,027	100.0	172	3,467,684	8.1

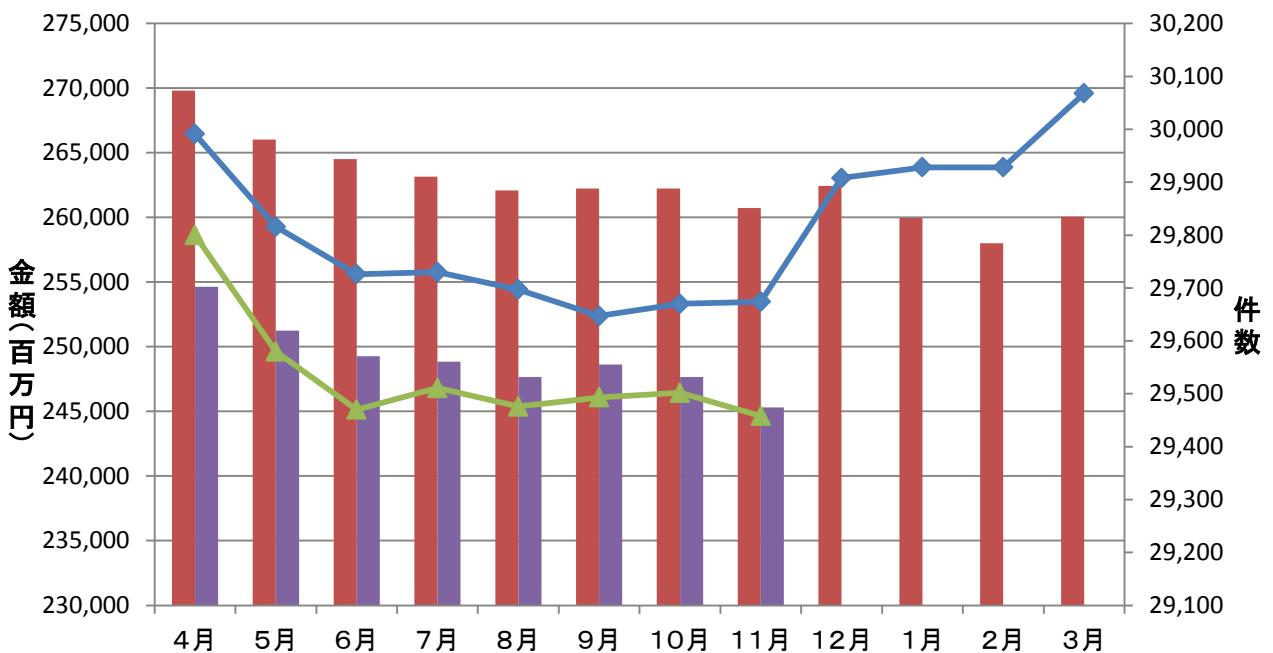
保証承諾実績

■ 平成25年度承諾金額 ■ 平成26年度承諾金額 ◆ 平成25年度承諾件数 ▲ 平成26年度承諾件数



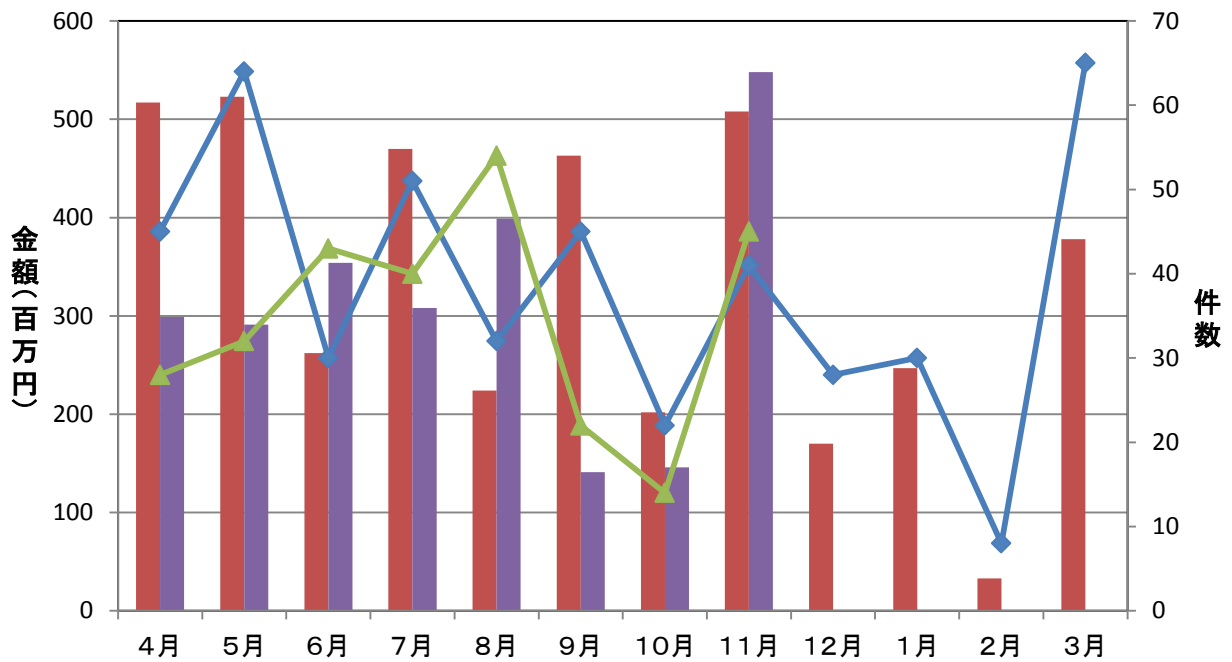
保証債務残高実績

■ 平成25年度残高 ■ 平成26年度残高 ◆ 平成25年度残高件数 ▲ 平成26年度残高件数



代位弁済実績

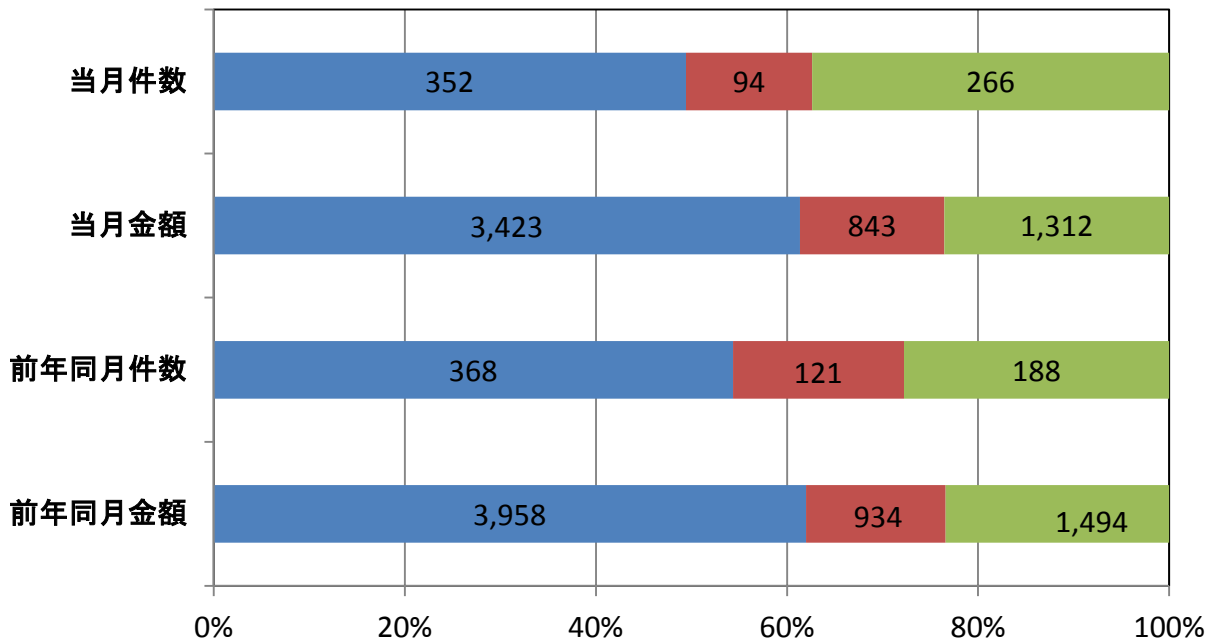
■ 平成25年度代弁金額 ■ 平成26年度代弁金額 ◆ 平成25年度代弁件数 ▲ 平成26年度代弁件数



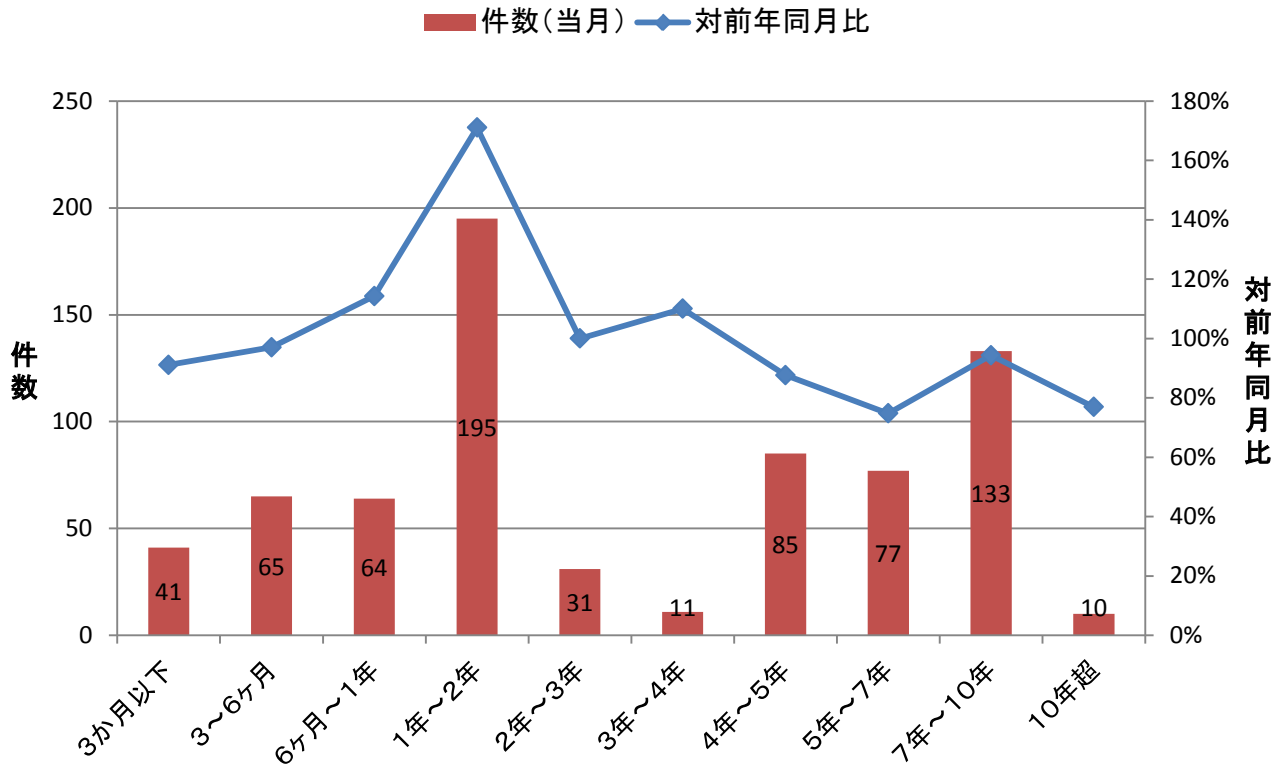
資金使途別保証承諾実績

■ 運転資金 ■ 設備資金 ■ 運転設備資金

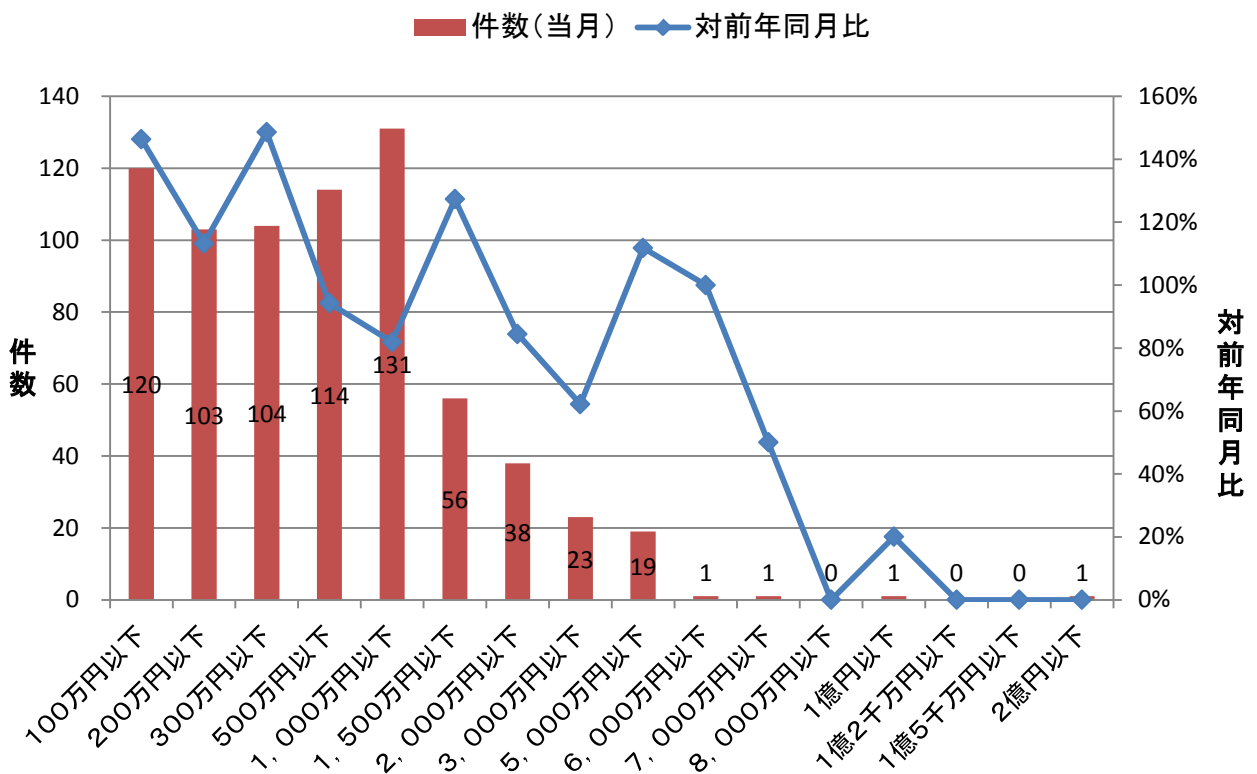
(単位: 件、百万円)



期間別保証承諾実績



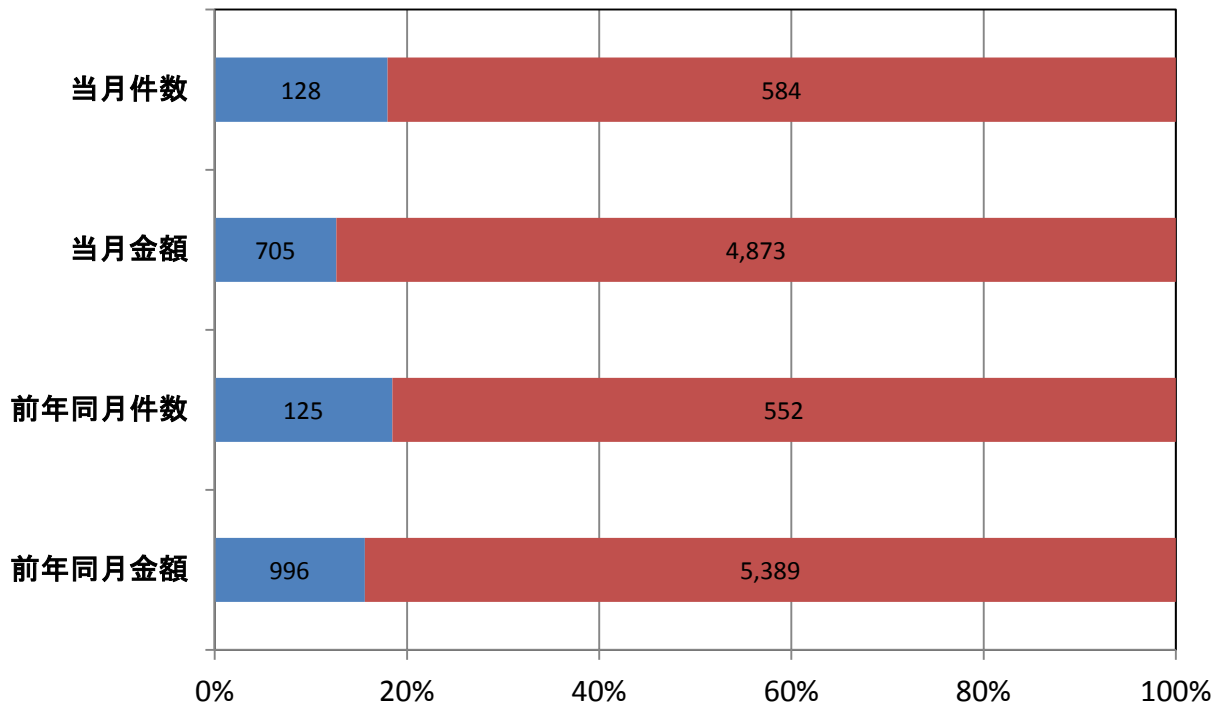
金額別保証承諾実績



新規・継続別保証承諾実績

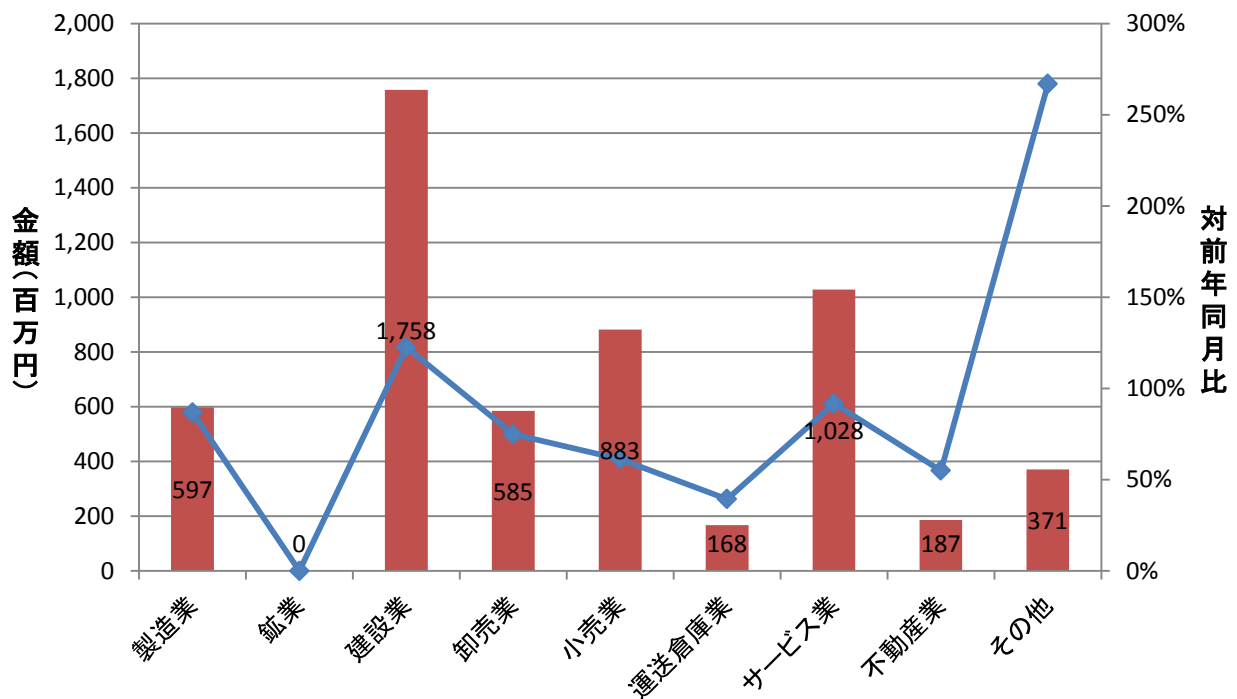
■ 新規 ■ 継続

(単位: 件、百万円)



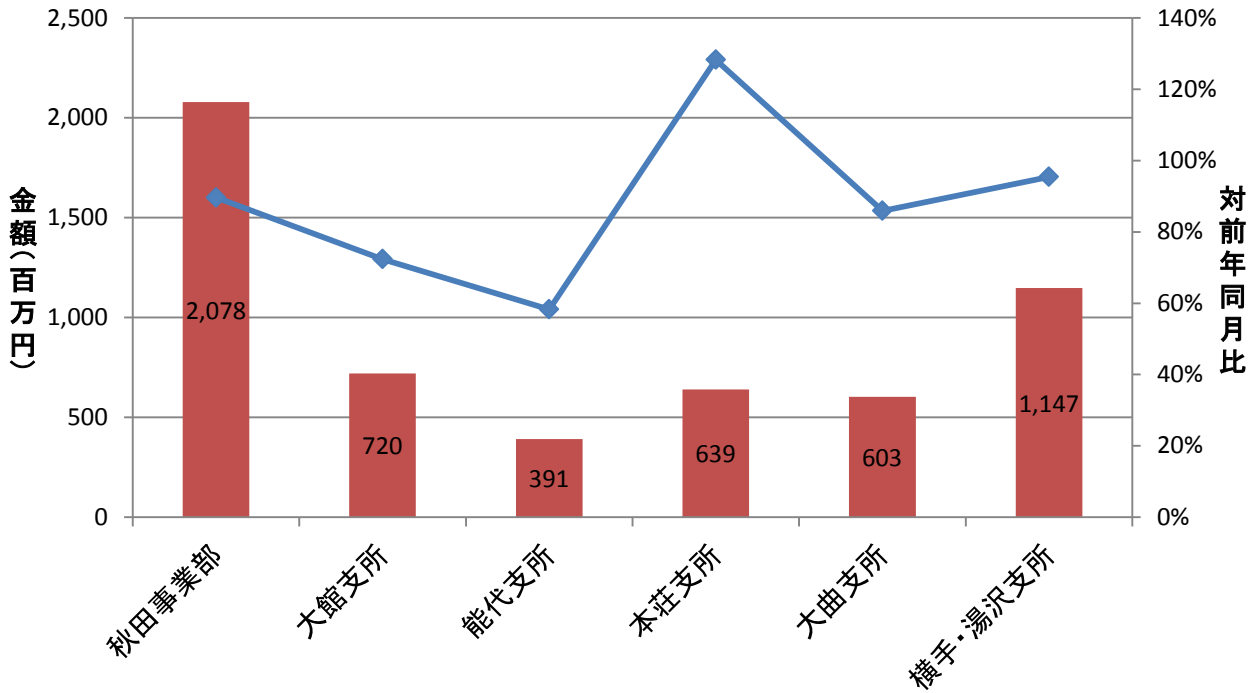
業種別保証承諾実績

■ 金額(当月) ◆ 対前年同月比

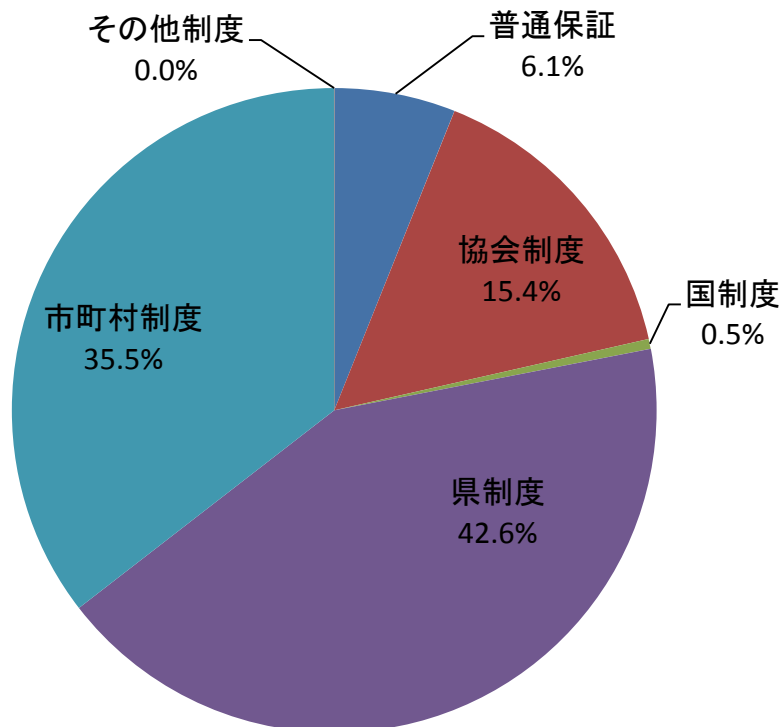


部支所別保証承諾実績

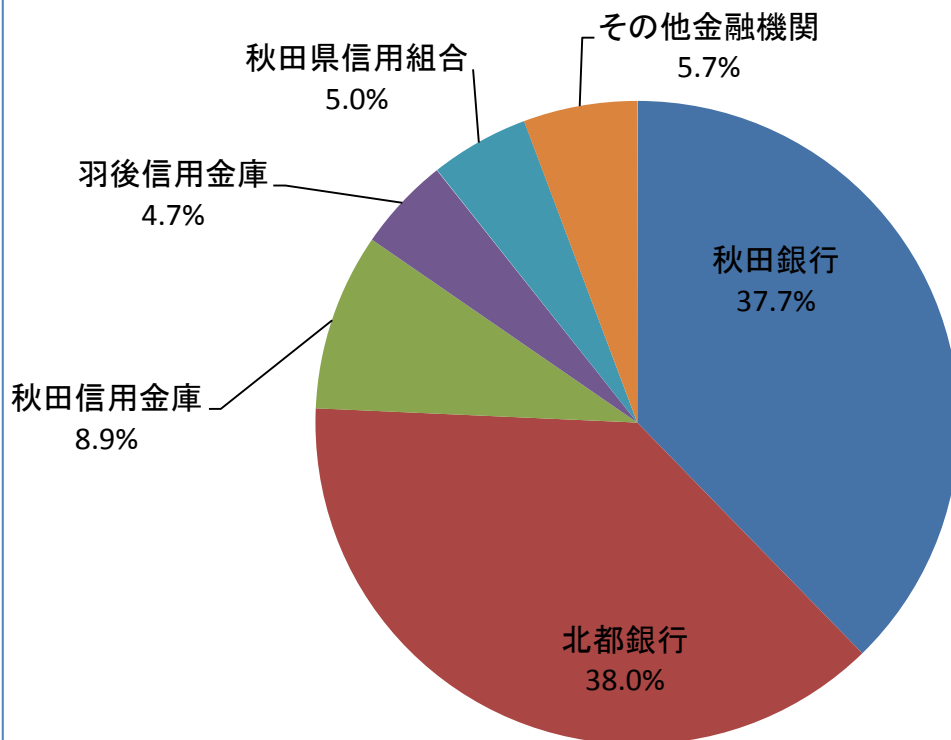
金額(当月) 対前年同月比



制度別保証金額割合(当月)



金融機関別保証承諾割合



金融機関別一般・セーフティネット保証承諾割合(金額、当月)

■ 一般 ■ セーフティ

