

4月事業概況

(単位:千円, %)

項目	件数	金額	対前年比
保証利用企業	13,099	—	98.0
保証申込	1,368	17,891,119	385.5
保証承諾	1,334	17,114,831	367.5
保証残高	26,665	190,820,329	1021.0
代位弁済	18	101,065	163.4

資金使途別保証承諾状況

(単位:千円, %)

	4 月 中				2 年 度 累 計			
	件数	金額	前年比	構成比	件数	金額	前年比	構成比
運転資金	1,173	15,942,021	471.1	93.1	1,173	15,942,021	471.1	93.1
設備資金	39	273,030	162.8	1.6	39	273,030	162.8	1.6
運転設備資金	122	899,780	81.4	5.3	122	899,780	81.4	5.3
合 計	1,334	17,114,831	367.5	100.0	1,334	17,114,831	367.5	100.0

期間別保証承諾状況

(単位:千円, %)

	4 月 中				2 年 度 累 計			
	件数	金額	前年比	構成比	件数	金額	前年比	構成比
3 か月以下	16	141,904	121.5	0.8	16	141,904	121.5	0.8
6 か月以下	21	178,000	52.0	1.0	21	178,000	52.0	1.0
1 か年以下	76	1,054,818	94.0	6.2	76	1,054,818	94.0	6.2
2 か年以下	88	505,146	142.2	3.0	88	505,146	142.2	3.0
3 か年以下	34	133,007	216.6	0.8	34	133,007	216.6	0.8
4 か年以下	14	78,100	207.2	0.5	14	78,100	207.2	0.5
5 か年以下	116	708,013	217.3	4.1	116	708,013	217.3	4.1
7 か年以下	165	1,078,329	194.7	6.3	165	1,078,329	194.7	6.3
10 か年以下	801	13,144,514	822.0	76.8	801	13,144,514	822.0	76.8
10 か年超	3	93,000	65.3	0.5	3	93,000	65.3	0.5
合 計	1,334	17,114,831	367.5	100.0	1,334	17,114,831	367.5	100.0

金額別保証承諾状況

(単位:千円, %)

	4 月 中				2 年 度 累 計			
	件数	金額	前年比	構成比	件数	金額	前年比	構成比
100万円以下	106	90,657	176.4	0.5	106	90,657	176.4	0.5
200万円以下	180	327,810	226.6	1.9	180	327,810	226.6	1.9
300万円以下	184	527,952	236.4	3.1	184	527,952	236.4	3.1
500万円以下	201	937,605	295.8	5.5	201	937,605	295.8	5.5
1,000万円以下	235	2,005,884	258.0	11.7	235	2,005,884	258.0	11.7
1,500万円以下	66	916,568	211.6	5.4	66	916,568	211.6	5.4
2,000万円以下	113	2,214,401	262.2	12.9	113	2,214,401	262.2	12.9
3,000万円以下	98	2,775,954	383.7	16.2	98	2,775,954	383.7	16.2
5,000万円以下	148	7,065,000	1,121.9	41.3	148	7,065,000	1,121.9	41.3
6,000万円以下	1	53,000	*	0.3	1	53,000	*	0.3
7,000万円以下	0	0	*	*	0	0	*	*
8,000万円以下	0	0	*	*	0	0	*	*
1億円以下	2	200,000	200.0	1.2	2	200,000	200.0	1.2
1億2千万円以下	0	0	*	*	0	0	*	*
1億5千万円以下	0	0	*	*	0	0	*	*
2億円以下	0	0	*	*	0	0	*	*
合 計	1,334	17,114,831	367.5	100.0	1,334	17,114,831	367.5	100.0

新規・継続別保証承諾状況

(単位:千円, %)

	4 月 中				2 年 度 累 計			
	件数	金額	前年比	構成比	件数	金額	前年比	構成比
新規	111	793,100	352.0	4.6	111	793,100	352.0	4.6
継続	1,223	16,321,731	368.3	95.4	1,223	16,321,731	368.3	95.4
合 計	1,334	17,114,831	367.5	100.0	1,334	17,114,831	367.5	100.0

金融機関別保証状況

(単位:千円, %)

	保証承諾								4月末保債務残高				代位弁済 (2年度累計)		
	4月中				2年度累計				件数	金額	前年比	構成比	件数	金額	前年比
	件数	金額	前年比	構成比	件数	金額	前年比	構成比							
みずほ銀行	1	10,000	100.0	0.1	1	10,000	100.0	0.1	38	366,066	64.7	0.2	0	0	*
三菱UFJ銀行	0	0	*	*	0	0	*	*	22	291,341	66.2	0.2	0	0	*
(都市銀行計)	1	10,000	50.0	0.1	1	10,000	50.0	0.1	60	657,407	65.3	0.3	0	0	*
秋田銀行	647	9,408,462	474.7	55.0	647	9,408,462	474.7	55.0	11,890	86,878,989	104.1	45.5	13	76,424	192.5
北都銀行	334	4,759,255	260.0	27.8	334	4,759,255	260.0	27.8	8,354	68,260,469	100.4	35.8	3	20,994	599.6
荘内銀行	0	0	*	*	0	0	*	*	26	183,812	88.6	0.1	0	0	*
青森銀行	5	73,500	2,928.3	0.4	5	73,500	2,928.3	0.4	89	738,862	164.3	0.4	0	0	*
山形銀行	2	18,000	900.0	0.1	2	18,000	900.0	0.1	71	530,361	98.7	0.3	0	0	*
東北銀行	0	0	*	*	0	0	*	*	77	386,786	90.3	0.2	0	0	*
七十七銀行	0	0	*	*	0	0	*	*	11	48,489	69.1	0.0	0	0	*
岩手銀行	0	0	*	*	0	0	*	*	58	742,802	114.7	0.4	0	0	*
みちのく銀行	3	20,903	104.5	0.1	3	20,903	104.5	0.1	128	850,435	99.3	0.4	0	0	*
(地方銀行計)	991	14,280,120	371.8	83.4	991	14,280,120	371.8	83.4	20,704	158,621,005	102.5	83.1	16	97,418	225.5
北日本銀行	5	72,000	313.0	0.4	5	72,000	313.0	0.4	173	1,206,615	105.5	0.6	0	0	*
きらやか銀行	9	121,300	527.4	0.7	9	121,300	527.4	0.7	152	1,228,291	99.2	0.6	0	0	*
(第二地方銀行計)	14	193,300	420.2	1.1	14	193,300	420.2	1.1	325	2,434,906	102.3	1.3	0	0	*
秋田信用金庫	88	575,276	224.7	3.4	88	575,276	224.7	3.4	1,718	9,105,521	98.3	4.8	2	3,647	75.2
羽後信用金庫	121	807,495	506.3	4.7	121	807,495	506.3	4.7	2,235	9,879,866	106.7	5.2	0	0	*
(信用金庫計)	209	1,382,771	332.8	8.1	209	1,382,771	332.8	8.1	3,953	18,985,387	102.5	9.9	2	3,647	37.3
秋田県信用組合	119	1,248,640	531.3	7.3	119	1,248,640	531.3	7.3	1,528	8,932,682	122.1	4.7	0	0	*
(信用組合計)	119	1,248,640	531.3	7.3	119	1,248,640	531.3	7.3	1,528	8,932,682	122.1	4.7	0	0	*
商工組合中央金庫	0	0	*	*	0	0	*	*	94	1,042,289	83.7	0.5	0	0	*
かつの農協	0	0	*	*	0	0	*	*	1	146,652	88.0	0.1	0	0	*
(その他計)	0	0	*	*	0	0	*	*	95	1,188,941	84.2	0.6	0	0	*
合計	1,334	17,114,831	367.5	100.0	1,334	17,114,831	367.5	100.0	26,665	190,820,329	103.0	100.0	18	101,065	163.4

業種別保証状況

(単位:千円, %)

	保証承諾								4月末保証債務残高				代位弁済 (2年度累計)		
	4月中				2年度累計				件数	金額	前年比	構成比	件数	金額	前年比
	件数	金額	前年比	構成比	件数	金額	前年比	構成比							
食料品工業	37	599,122	265.3	3.5	37	599,122	265.3	3.5	728	6,328,165	106.0	3.3	0	0	*
繊維品工業	19	180,500	337.4	1.1	19	180,500	337.4	1.1	392	2,584,166	100.0	1.4	0	0	*
木材・木製品工業	15	212,700	619.4	1.2	15	212,700	619.4	1.2	282	3,032,461	91.1	1.6	0	0	*
家具建具工業	9	80,000	216.7	0.5	9	80,000	216.7	0.5	191	904,712	94.5	0.5	0	0	*
紙工業	0	0	*	*	0	0	*	*	32	302,603	95.4	0.2	0	0	*
製版・製本業	0	0	*	*	0	0	*	*	2	3,252	61.2	0.0	0	0	*
化学工業	0	0	*	*	0	0	*	*	7	92,218	168.5	0.0	0	0	*
石油石炭工業	0	0	*	*	0	0	*	*	12	242,220	95.4	0.1	0	0	*
ゴム・プラスチック工業	2	53,000	*	0.3	2	53,000	*	0.3	69	592,628	114.3	0.3	0	0	*
ゴム製品工業	0	0	*	*	0	0	*	*	2	17,509	70.8	0.0	0	0	*
皮革工業	2	5,500	27.5	0.0	2	5,500	27.5	0.0	52	308,285	90.9	0.2	0	0	*
窯業	5	79,360	*	0.5	5	79,360	*	0.5	92	791,121	99.5	0.4	0	0	*
機械工業	29	488,700	1,223.0	2.9	29	488,700	1,223.0	2.9	501	4,736,009	107.1	2.5	0	0	*
電気機器工業	7	192,000	548.6	1.1	7	192,000	548.6	1.1	178	1,887,251	85.3	1.0	0	0	*
車輛工業	0	0	*	*	0	0	*	*	26	418,835	91.8	0.2	0	0	*
船舶工業	1	800	*	0.0	1	800	*	0.0	5	5,847	102.2	0.0	0	0	*
金属工業	8	230,000	144.7	1.3	8	230,000	144.7	1.3	280	4,003,255	122.4	2.1	0	0	*
ソフトウェア業	8	73,100	*	0.4	8	73,100	*	0.4	73	363,028	82.4	0.2	0	0	*
情報処理サービス業	0	0	*	*	0	0	*	*	5	16,170	88.2	0.0	0	0	*
農林漁業	3	61,000	*	0.4	3	61,000	*	0.4	39	255,434	110.7	0.1	0	0	*
その他の工業	27	149,800	305.7	0.9	27	149,800	305.7	0.9	842	3,653,224	101.9	1.9	0	0	*
製造業計	172	2,405,582	346.8	14.1	172	2,405,582	346.8	14.1	3,810	30,538,394	102.5	16.0	0	0	*
鉱業	3	70,000	*	0.4	3	70,000	*	0.4	69	757,560	84.7	0.4	0	0	*
建設業	305	3,882,718	308.0	22.7	305	3,882,718	308.0	22.7	6,863	43,952,122	101.1	23.0	4	6,506	96.0
卸売業	115	2,512,700	340.6	14.7	115	2,512,700	340.6	14.7	1,797	18,167,451	105.9	9.5	10	73,231	331.5
小売業	466	4,308,737	434.2	25.2	466	4,308,737	434.2	25.2	6,706	36,237,707	106.0	19.0	3	20,994	76.0
運送倉庫業	24	708,491	457.1	4.1	24	708,491	457.1	4.1	820	8,257,841	107.4	4.3	0	0	*
サービス業	188	2,367,126	429.9	13.8	188	2,367,126	429.9	13.8	4,557	32,571,399	102.1	17.1	1	334	11.1
不動産業	40	514,723	219.0	3.0	40	514,723	219.0	3.0	1,374	12,286,544	104.8	6.4	0	0	*
その他	21	344,754	1,077.7	2.0	21	344,754	1,077.7	2.0	669	8,051,311	95.0	4.2	0	0	*
非製造業計	1,162	14,709,249	371.1	85.9	1,162	14,709,249	371.1	85.9	22,855	160,281,935	103.0	84.0	18	101,065	169.9
合計	1,334	17,114,831	367.5	100.0	1,334	17,114,831	367.5	100.0	26,665	190,820,329	103.0	100.0	18	101,065	163.4

市町村別保証状況

(単位:千円, %)

	保証承諾								4月末保証債務残高				代位弁済 (2年度累計)		
	4月中				2年度累計				件数	金額	前年比	構成比	件数	金額	前年比
	件数	金額	前年比	構成比	件数	金額	前年比	構成比							
秋田市	413	5,124,599	321.6	29.9	413	5,124,599	321.6	29.9	8,122	62,166,107	103.8	32.6	6	28,501	95.5
能代市	88	1,558,070	893.8	9.1	88	1,558,070	893.8	9.1	1,545	10,969,320	110.2	5.7	2	2,859	*
機手市	138	1,931,673	344.8	11.3	138	1,931,673	344.8	11.3	2,762	20,376,571	104.4	10.7	7	65,724	*
大館市	84	1,334,843	462.0	7.8	84	1,334,843	462.0	7.8	1,953	14,096,868	104.8	7.4	1	334	1.9
北秋田市	39	393,203	712.3	2.3	39	393,203	712.3	2.3	691	4,560,923	102.6	2.4	0	0	*
由利本荘市	87	749,806	368.7	4.4	87	749,806	368.7	4.4	1,968	9,905,973	102.1	5.2	0	0	*
にかほ市	40	243,120	107.1	1.4	40	243,120	107.1	1.4	931	7,183,101	100.2	3.8	0	0	*
男鹿市	39	626,184	417.9	3.7	39	626,184	417.9	3.7	696	5,510,600	99.5	2.9	0	0	*
潟上市	43	552,250	699.5	3.2	43	552,250	699.5	3.2	817	5,591,049	104.8	2.9	2	3,647	49.3
湯沢市	53	896,129	409.6	5.2	53	896,129	409.6	5.2	1,202	9,048,609	98.7	4.7	0	0	*
大仙市	90	956,375	254.4	5.6	90	956,375	254.4	5.6	2,113	14,959,309	100.5	7.8	0	0	*
仙北市	58	663,580	588.4	3.9	58	663,580	588.4	3.9	877	6,125,274	104.9	3.2	0	0	*
鹿角市	60	870,810	388.5	5.1	60	870,810	388.5	5.1	898	6,154,528	99.5	3.2	0	0	*
13市計	1,232	15,900,642	373.0	92.9	1,232	15,900,642	373.0	92.9	24,575	176,648,233	103.2	92.6	18	101,065	169.9
小坂町	10	92,900	9,290.0	0.5	10	92,900	9,290.0	0.5	95	713,595	92.0	0.4	0	0	*
鹿角郡計	10	92,900	9,290.0	0.5	10	92,900	9,290.0	0.5	95	713,595	92.0	0.4	0	0	*
上小阿仁村	1	3,000	*	0.0	1	3,000	*	0.0	68	495,263	96.0	0.3	0	0	*
北秋田郡計	1	3,000	*	0.0	1	3,000	*	0.0	68	495,263	96.0	0.3	0	0	*
藤里町	3	27,500	2,750.0	0.2	3	27,500	2,750.0	0.2	81	406,455	99.1	0.2	0	0	*
三種町	12	161,750	305.5	0.9	12	161,750	305.5	0.9	404	2,609,350	95.6	1.4	0	0	*
八峰町	9	69,300	1,332.7	0.4	9	69,300	1,332.7	0.4	141	764,244	101.0	0.4	0	0	*
山本郡計	24	258,550	437.1	1.5	24	258,550	437.1	1.5	626	3,780,049	97.0	2.0	0	0	*
五城目町	7	45,000	2,250.0	0.3	7	45,000	2,250.0	0.3	201	1,337,182	96.9	0.7	0	0	*
八郎潟町	7	35,389	98.6	0.2	7	35,389	98.6	0.2	136	594,733	105.7	0.3	0	0	*
井川町	7	15,700	1,121.4	0.1	7	15,700	1,121.4	0.1	90	396,195	92.3	0.2	0	0	*
大潟村	6	196,000	227.9	1.1	6	196,000	227.9	1.1	32	574,872	107.6	0.3	0	0	*
南秋田郡計	27	292,089	233.2	1.7	27	292,089	233.2	1.7	459	2,902,981	99.9	1.5	0	0	*
美郷町	16	154,500	532.8	0.9	16	154,500	532.8	0.9	397	2,554,125	96.1	1.3	0	0	*
仙北郡計	16	154,500	532.8	0.9	16	154,500	532.8	0.9	397	2,554,125	96.1	1.3	0	0	*
羽後町	14	190,400	144.8	1.1	14	190,400	144.8	1.1	268	1,374,714	98.5	0.7	0	0	*
東成瀬村	3	5,750	25.0	0.0	3	5,750	25.0	0.0	62	302,182	86.5	0.2	0	0	*
雄勝郡計	17	196,150	126.9	1.1	17	196,150	126.9	1.1	330	1,676,896	96.1	0.9	0	0	*
県外	7	217,000	868.0	1.3	7	217,000	868.0	1.3	115	2,049,188	119.4	1.1	0	0	*
合計	1,334	17,114,831	367.5	100.0	1,334	17,114,831	367.5	100.0	26,665	190,820,329	103.0	100.0	18	101,065	163.4

営業室・支所別状況

(単位:千円, %)

	保証承諾								4月末保証債務残高				代位弁済 (2年度累計)		
	4月中				2年度累計				件数	金額	前年比	構成比	件数	金額	前年比
	件数	金額	前年比	構成比	件数	金額	前年比	構成比							
秋田東営業室	297	3,419,676	308.7	20.0	297	3,419,676	308.7	20.0	5,696	43,112,238	104.3	22.6	6	28,501	95.5
秋田西営業室	223	3,046,146	362.7	17.8	223	3,046,146	362.7	17.8	4,401	33,285,643	102.3	17.4	2	3,647	49.3
大館支所	200	2,850,756	479.7	16.7	200	2,850,756	479.7	16.7	3,745	26,660,416	102.9	14.0	1	334	1.9
能代支所	116	1,982,120	849.0	11.6	116	1,982,120	849.0	11.6	2,185	15,171,674	108.6	8.0	2	2,859	*
本荘支所	125	986,226	229.6	5.8	125	986,226	229.6	5.8	2,904	17,152,161	100.8	9.0	0	0	*
大曲支所	161	1,775,455	347.0	10.4	161	1,775,455	347.0	10.4	3,400	24,101,299	101.2	12.6	0	0	*
機手湯沢支所	212	3,054,452	324.9	17.8	212	3,054,452	324.9	17.8	4,334	31,336,898	101.9	16.4	7	65,724	2,779.5
合計	1,334	17,114,831	367.5	100.0	1,334	17,114,831	367.5	100.0	26,665	190,820,329	103.0	100.0	18	101,065	163.4

制度別保証状況

(単位:千円、%)

	保証承諾								4月末保証債務残高				代位弁済 (2年度累計)		
	4月中				2年度累計				件数	金額	前年比	構成比	件数	金額	前年比
	件数	金額	前年比	構成比	件数	金額	前年比	構成比							
普通保証	5	191,000	73.8	1.1	5	191,000	73.8	1.1	701	15,357,997	99.7	8.0	0	0	*
継続短期	42	649,000	108.8	3.8	42	649,000	108.8	3.8	331	4,797,855	125.5	2.5	0	0	*
長期安定	0	0	*	*	0	0	*	*	5	69,660	74.5	0.0	0	0	*
長期資金	0	0	*	*	0	0	*	*	5	108,155	64.0	0.1	0	0	*
当座貸越	8	215,000	244.3	1.3	8	215,000	244.3	1.3	222	5,517,032	105.7	2.9	0	0	*
カードローン	24	153,000	111.7	0.9	24	153,000	111.7	0.9	794	4,944,956	104.3	2.6	0	0	*
カードmini	46	94,600	91.1	0.6	46	94,600	91.1	0.6	2,094	3,311,859	97.6	1.7	3	4,905	*
流動資産(根保証)	0	0	*	*	0	0	*	*	10	384,800	97.4	0.2	0	0	*
特定社債	0	0	*	*	0	0	*	*	9	396,000	123.4	0.2	0	0	*
秋田銀行提携保証	2	4,500	3.2	0.0	2	4,500	3.2	0.0	212	1,787,148	92.6	0.9	0	0	*
Bizこまち	1	9,000	*	0.1	1	9,000	*	0.1	53	120,623	75.2	0.1	0	0	*
北都銀行提携保証	6	92,000	41.1	0.5	6	92,000	41.1	0.5	792	7,628,035	103.4	4.0	0	0	*
ほくと創業	0	0	*	*	0	0	*	*	70	199,497	96.1	0.1	0	0	*
秋田信金提携保証	1	1,500	*	0.0	1	1,500	*	0.0	7	9,596	98.9	0.0	0	0	*
あきしん創業	0	0	*	*	0	0	*	*	35	113,975	137.2	0.1	0	0	*
羽後信金提携保証	1	3,000	50.0	0.0	1	3,000	50.0	0.0	23	32,115	83.6	0.0	0	0	*
県信組提携保証	0	0	*	*	0	0	*	*	9	14,976	57.7	0.0	0	0	*
財務型無保証人	0	0	*	*	0	0	*	*	3	237,242	118.9	0.1	0	0	*
順風満帆	0	0	*	*	0	0	*	*	114	5,741,377	113.5	3.0	0	0	*
その他	0	0	*	*	0	0	*	*	2	4,038	22.0	0.0	0	0	*
協会制度計	131	1,221,600	81.9	7.1	131	1,221,600	81.9	7.1	4,790	35,418,937	106.5	18.6	3	4,905	*
国経営安定	1	45,000	*	0.3	1	45,000	*	0.3	50	861,156	90.3	0.5	0	0	*
経営革新関連	0	0	*	*	0	0	*	*	2	32,286	88.7	0.0	0	0	*
安定化(借換)	0	0	*	*	0	0	*	*	2	2,031	21.0	0.0	0	0	*
全国緊急	0	0	*	*	0	0	*	*	7	179,367	78.3	0.1	0	0	*
震災緊急	0	0	*	*	0	0	*	*	3	34,321	81.2	0.0	0	0	*
経営力強化	0	0	*	*	0	0	*	*	55	1,223,105	127.4	0.6	0	0	*
経改サポート	1	16,741	*	0.1	1	16,741	*	0.1	25	509,994	123.2	0.3	0	0	*
その他	0	0	*	*	0	0	*	*	2	2,474	68.0	0.0	0	0	*
国制度計	2	61,741	65.4	0.4	2	61,741	65.4	0.4	146	2,844,734	107.4	1.5	0	0	*
振興資金(固定)	3	47,500	33.8	0.3	3	47,500	33.8	0.3	204	1,315,737	83.3	0.7	1	2,122	68.9
振興資金(変動)	23	237,390	31.0	1.4	23	237,390	31.0	1.4	2,321	25,379,337	94.4	13.3	2	6,919	33.8
振興資金(小規模)	3	7,601	85.2	0.0	3	7,601	85.2	0.0	40	169,495	155.6	0.1	0	0	*
振興資金(23年地震)	0	0	*	*	0	0	*	*	1,733	4,646,326	57.0	2.4	1	11,497	228.5
災害復旧	0	0	*	*	0	0	*	*	8	17,580	65.2	0.0	0	0	*
29大雨	0	0	*	*	0	0	*	*	26	208,412	82.2	0.1	0	0	*
県ABL(根保証)	0	0	*	*	0	0	*	*	24	352,800	92.1	0.2	0	0	*
経営安定受注減	11	183,476	132.2	1.1	11	183,476	132.2	1.1	649	7,991,594	100.2	4.2	2	12,289	400.1
経営安定原油対策	0	0	*	*	0	0	*	*	1	5,755	26.1	0.0	0	0	*
原油価格対策	0	0	*	*	0	0	*	*	27	320,851	64.7	0.2	0	0	*
県緊急対策	0	0	*	*	0	0	*	*	1,626	10,430,250	63.1	5.5	2	23,071	364.3
県取引安定	0	0	*	*	0	0	*	*	1	1,710	65.8	0.0	0	0	*
受注減小口	5	16,208	42.2	0.1	5	16,208	42.2	0.1	472	2,017,904	125.2	1.1	2	11,243	*
経営安定連倒	0	0	*	*	0	0	*	*	6	55,953	137.3	0.0	0	0	*
連倒小口	0	0	*	*	0	0	*	*	1	1,790	83.3	0.0	0	0	*
経営安定再生	0	0	*	*	0	0	*	*	46	584,951	79.4	0.3	0	0	*
経営安定電気	0	0	*	*	0	0	*	*	2	10,999	78.6	0.0	0	0	*
経営安定消費税	0	0	*	*	0	0	*	*	30	378,029	196.1	0.2	0	0	*
経営安定消費強化	0	0	*	*	0	0	*	*	8	66,605	85.0	0.0	0	0	*
経営安定借換	1	21,000	300.0	0.1	1	21,000	300.0	0.1	264	3,427,308	83.4	1.8	0	0	*
経営安定借換	0	0	*	*	0	0	*	*	54	584,062	98.4	0.3	0	0	*
経営安定コロナ	89	1,645,850	*	9.6	89	1,645,850	*	9.6	190	3,088,351	*	1.6	0	0	*
県危機関連コロナ	694	10,955,634	*	64.0	694	10,955,634	*	64.0	686	10,696,514	*	5.6	0	0	*
県創業支援	5	17,500	32.7	0.1	5	17,500	32.7	0.1	337	1,053,345	121.3	0.6	0	0	*
新事業事業革新	0	0	*	*	0	0	*	*	53	765,651	94.6	0.4	0	0	*
グループ連携	0	0	*	*	0	0	*	*	1	12,625	89.4	0.0	0	0	*
県支援創業関連	0	0	*	*	0	0	*	*	1	3,608	85.3	0.0	0	0	*
再起支援資金	0	0	*	*	0	0	*	*	2	1,215	60.1	0.0	0	0	*
新事業フェニックス	0	0	*	*	0	0	*	*	1	71,034	100.0	0.0	0	0	*
事業承継資金	0	0	*	*	0	0	*	*	36	295,019	100.9	0.2	0	0	*
バトンタッチ	1	100,000	*	0.6	1	100,000	*	0.6	1	99,166	*	0.1	0	0	*
県小口	3	8,000	279.1	0.0	3	8,000	279.1	0.0	138	302,237	108.5	0.2	0	0	*
県アグリ	0	0	*	*	0	0	*	*	20	102,429	87.8	0.1	0	0	*
エネルギー設備	0	0	*	*	0	0	*	*	62	2,872,663	87.4	1.5	0	0	*
エネルギー支援	0	0	*	*	0	0	*	*	18	700,217	82.4	0.4	0	0	*
県制度計	838	13,240,159	1,101.8	77.4	838	13,240,159	1,101.8	77.4	9,089	78,031,521	102.2	40.9	10	67,141	153.2
市町村制度計	358	2,400,331	149.1	14.0	358	2,400,331	149.1	14.0	11,939	59,167,140	102.6	31.0	5	29,018	160.9
合計	1,334	17,114,831	367.5	100.0	1,334	17,114,831	367.5	100.0	26,665	190,820,329	103.0	100.0	18	101,065	163.4

市町村制度別保証状況

(単位:千円,%)

	保証承諾								4月末保証債務残高				代位弁済 (2年度累計)		
	4月中				2年度累計				件数	金額	前年比	構成比	件数	金額	前年比
	件数	金額	前年比	構成比	件数	金額	前年比	構成比							
秋田市	25	224,498	51.6	9.4	25	224,498	51.6	9.4	1,441	12,341,236	101.5	20.9	1	11,292	250.9
秋田市(設備)	0	0	*	*	0	0	*	*	10	73,513	113.4	0.1	0	0	*
秋田市(空き店舗)	0	0	*	*	0	0	*	*	1	2,150	78.2	0.0	0	0	*
秋田市(創業)	1	5,000	29.4	0.2	1	5,000	29.4	0.2	167	687,062	120.6	1.2	0	0	*
秋田市(新分野)	0	0	*	*	0	0	*	*	2	7,625	84.3	0.0	0	0	*
秋田市(緊急)	20	231,000	*	9.6	20	231,000	*	9.6	69	813,838	*	1.4	0	0	*
秋田市小口	19	61,810	41.2	2.6	19	61,810	41.2	2.6	1,555	4,168,460	112.0	7.0	1	3,505	116.6
秋田市中心空き店舗	0	0	*	*	0	0	*	*	9	73,171	112.7	0.1	0	0	*
秋田市中心市街地設備	0	0	*	*	0	0	*	*	12	86,816	85.9	0.1	0	0	*
男鹿市	1	10,000	21.5	0.4	1	10,000	21.5	0.4	137	834,367	96.8	1.4	0	0	*
男小口	3	9,900	32.0	0.4	3	9,900	32.0	0.4	121	342,872	125.7	0.6	0	0	*
男創業	0	0	*	*	0	0	*	*	4	11,081	141.2	0.0	0	0	*
潟上市	1	8,300	63.8	0.3	1	8,300	63.8	0.3	105	618,514	104.5	1.0	0	0	*
潟上市小口	1	2,150	23.9	0.1	1	2,150	23.9	0.1	120	286,599	116.4	0.5	0	0	*
五城目町	1	8,500	*	0.4	1	8,500	*	0.4	39	156,381	102.1	0.3	0	0	*
マル五小口	0	0	*	*	0	0	*	*	40	66,329	73.9	0.1	0	0	*
五創業	0	0	*	*	0	0	*	*	1	322	*	0.0	0	0	*
八郎潟町	1	2,389	32.1	0.1	1	2,389	32.1	0.1	32	122,970	101.6	0.2	0	0	*
マル八小口	1	6,000	200.0	0.2	1	6,000	200.0	0.2	21	47,284	171.2	0.1	0	0	*
八創業	0	0	*	*	0	0	*	*	1	933	*	0.0	0	0	*
井川町	0	0	*	*	0	0	*	*	11	53,614	84.3	0.1	0	0	*
マル井小口	0	0	*	*	0	0	*	*	17	30,681	125.4	0.1	0	0	*
大潟村	0	0	*	*	0	0	*	*	3	17,563	87.9	0.0	0	0	*
潟小口	0	0	*	*	0	0	*	*	3	8,671	115.2	0.0	0	0	*
東西営業室管内計	74	569,547	79.6	23.7	74	569,547	79.6	23.7	3,921	20,852,051	108.7	35.2	2	14,797	142.1
大館市	14	150,093	249.9	6.3	14	150,093	249.9	6.3	580	3,492,127	96.8	5.9	0	0	*
大館市小口	8	34,000	208.2	1.4	8	34,000	208.2	1.4	355	623,640	106.7	1.1	1	334	*
大館市(機械)	0	0	*	*	0	0	*	*	76	106,862	90.6	0.2	0	0	*
大館市特別	19	131,000	*	5.5	19	131,000	*	5.5	16	112,867	*	0.2	0	0	*
北秋田市	9	56,828	1,894.3	2.4	9	56,828	1,894.3	2.4	324	1,425,138	99.2	2.4	0	0	*
北秋田市特別	11	31,000	*	1.3	11	31,000	*	1.3	7	17,500	*	0.0	0	0	*
鹿角市	6	64,010	115.3	2.7	6	64,010	115.3	2.7	195	1,541,337	98.3	2.6	0	0	*
鹿小口	1	2,200	21.0	0.1	1	2,200	21.0	0.1	155	403,657	115.8	0.7	0	0	*
鹿創業	0	0	*	*	0	0	*	*	17	54,832	170.3	0.1	0	0	*
小坂町	0	0	*	*	0	0	*	*	26	111,458	129.5	0.2	0	0	*
坂創業	0	0	*	*	0	0	*	*	1	5,400	*	0.0	0	0	*
上小阿仁村	0	0	*	*	0	0	*	*	26	91,873	126.3	0.2	0	0	*
大館支所管内計	68	469,131	318.3	19.5	68	469,131	318.3	19.5	1,778	7,986,690	101.7	13.5	1	334	12.4
能代市	4	37,170	49.3	1.5	4	37,170	49.3	1.5	306	2,013,128	95.8	3.4	0	0	*
能小口	14	49,100	127.4	2.0	14	49,100	127.4	2.0	411	1,003,302	113.6	1.7	1	878	*
藤里町	0	0	*	*	0	0	*	*	13	60,274	93.9	0.1	0	0	*
藤小口	2	7,500	*	0.3	2	7,500	*	0.3	29	66,540	120.1	0.1	0	0	*
藤創業	0	0	*	*	0	0	*	*	1	3,000	*	0.0	0	0	*
三種町	2	26,000	217.6	1.1	2	26,000	217.6	1.1	97	781,080	94.6	1.3	0	0	*
三小口	4	15,750	131.3	0.7	4	15,750	131.3	0.7	107	262,169	102.8	0.4	0	0	*
三創業	0	0	*	*	0	0	*	*	2	16,855	97.4	0.0	0	0	*
八峰町	1	800	*	0.0	1	800	*	0.0	25	141,187	101.1	0.2	0	0	*
ぶな小口	2	8,000	363.6	0.3	2	8,000	363.6	0.3	51	115,394	111.6	0.2	0	0	*
マルぶな創業	0	0	*	*	0	0	*	*	1	2,856	*	0.0	0	0	*
能代支所管内計	29	144,320	102.3	6.0	29	144,320	102.3	6.0	1,043	4,465,785	100.4	7.5	1	878	*
由利本荘市	4	34,776	263.5	1.4	4	34,776	263.5	1.4	239	940,375	97.5	1.6	0	0	*
由利本荘小口	6	12,080	65.3	0.5	6	12,080	65.3	0.5	371	715,305	106.3	1.2	0	0	*
由利本荘特別	2	6,320	322.4	0.3	2	6,320	322.4	0.3	155	431,228	94.6	0.7	0	0	*
由利本荘市小口特別	10	16,200	*	0.7	10	16,200	*	0.7	1	1,200	*	0.0	0	0	*
にかほ市	6	53,300	308.1	2.2	6	53,300	308.1	2.2	253	1,973,915	96.5	3.3	0	0	*
に小口	7	15,400	100.7	0.6	7	15,400	100.7	0.6	200	466,624	104.3	0.8	0	0	*
に創業	2	15,700	*	0.7	2	15,700	*	0.7	10	21,281	157.4	0.0	0	0	*
にかほ市特別	11	47,200	*	2.0	11	47,200	*	2.0	8	25,659	*	0.0	0	0	*
本荘支所管内計	48	200,976	303.3	8.4	48	200,976	303.3	8.4	1,237	4,575,587	99.5	7.7	0	0	*
大仙市	12	121,455	105.0	5.1	12	121,455	105.0	5.1	564	4,603,898	92.4	7.8	0	0	*
仙小口	7	16,270	105.2	0.7	7	16,270	105.2	0.7	448	1,003,005	98.2	1.7	0	0	*
仙創業	3	9,400	*	0.4	3	9,400	*	0.4	30	92,645	105.8	0.2	0	0	*
大仙市緊急	37	274,250	*	11.4	37	274,250	*	11.4	45	329,506	*	0.6	0	0	*
仙北市	4	21,380	42.3	0.9	4	21,380	42.3	0.9	247	1,720,014	104.6	2.9	0	0	*
セ小口	3	8,500	104.0	0.4	3	8,500	104.0	0.4	201	436,525	104.1	0.7	0	0	*
セ創業	0	0	*	*	0	0	*	*	13	38,860	115.6	0.1	0	0	*
仙北市特別	24	241,000	*	10.0	24	241,000	*	10.0	14	151,499	*	0.3	0	0	*
美郷町	2	26,000	325.0	1.1	2	26,000	325.0	1.1	106	827,029	93.7	1.4	0	0	*
美小口	5	14,500	*	0.6	5	14,500	*	0.6	117	330,264	104.7	0.6	0	0	*
美創業	0	0	*	*	0	0	*	*	6	21,174	161.1	0.0	0	0	*
美郷町特別	1	1,000	*	0.0	1	1,000	*	0.0	1	1,000	*	0.0	0	0	*
大曲支所管内計	98	733,755	365.2	30.6	98	733,755	365.2	30.6	1,792	9,555,419	101.6	16.1	0	0	*
横手市	17	171,573	91.7	7.1	17	171,573	91.7	7.1	805	6,927,746	96.0	11.7	1	13,009	*
横小口	13	40,900	62.9	1.7	13	40,900	62.9	1.7	720	1,701,441	94.5	2.9	0	0	*
横創業	0	0	*	*	0	0	*	*	58	206,566	140.0	0.3	0	0	*
湯沢市	4	48,529	71.4	2.0	4	48,529	71.4	2.0	248	1,997,669	93.9	3.4	0	0	*
ゆ小口	6	20,100	195.1	0.8	6	20,100	195.1	0.8	293	763,479	104.2	1.3	0	0	*
羽後町	0	0	*	*	0	0	*	*	16	51,205	113.1	0.1	0	0	*
東成瀬村	0	0	*	*	0	0	*	*	9	39,199	67.8	0.1	0	0	*
東小口	1	1,500	*	0.1	1	1,500	*	0.1	19	44,305	116.6	0.1	0	0	*
横手湯沢支所管内計	41	282,602	83.5	11.8	41	282,602	83.5	11.8	2,168	11,731,608	96.5	19.8	1	13,009	*
合計	358	2,400,331	149.1	100.0	358	2,400,331	149.1	100.0	11,939	59,167,140	102.6	100.0	5	29,018	160.9

セーフティネット保証状況

①金融機関別

(単位:千円, %)

	保証承諾						保証承諾累計					
	4月保証承諾			内セーフティネット保証分			2年度保証承諾累計			内セーフティネット保証分		
	件数	金額	構成比	件数	金額	構成比	件数	金額	構成比	件数	金額	構成比
みずほ銀行	1	10,000	0.1	0	0	*	1	10,000	0.1	0	0	*
三菱UFJ銀行	0	0	*	0	0	*	0	0	*	0	0	*
(都市銀行計)	1	10,000	0.1	0	0	*	1	10,000	0.1	0	0	*
秋田銀行	647	9,408,462	55.0	86	1,272,822	13.5	647	9,408,462	55.0	86	1,272,822	13.5
北都銀行	334	4,759,255	27.8	37	493,354	10.4	334	4,759,255	27.8	37	493,354	10.4
荘内銀行	0	0	*	0	0	*	0	0	*	0	0	*
青森銀行	5	73,500	0.4	1	1,500	2.0	5	73,500	0.4	1	1,500	2.0
山形銀行	2	18,000	0.1	1	2,000	11.1	2	18,000	0.1	1	2,000	11.1
東北銀行	0	0	*	0	0	*	0	0	*	0	0	*
七十七銀行	0	0	*	0	0	*	0	0	*	0	0	*
岩手銀行	0	0	*	0	0	*	0	0	*	0	0	*
みちのく銀行	3	20,903	0.1	0	0	*	3	20,903	0.1	0	0	*
(地方銀行計)	991	14,280,120	83.4	125	1,769,676	12.4	991	14,280,120	83.4	125	1,769,676	12.4
北日本銀行	5	72,000	0.4	2	40,000	55.6	5	72,000	0.4	2	40,000	55.6
きらやか銀行	9	121,300	0.7	1	3,000	2.5	9	121,300	0.7	1	3,000	2.5
(第二地方銀行計)	14	193,300	1.1	3	43,000	22.2	14	193,300	1.1	3	43,000	22.2
秋田信用金庫	88	575,276	3.4	4	39,000	6.8	88	575,276	3.4	4	39,000	6.8
羽後信用金庫	121	807,495	4.7	40	239,700	29.7	121	807,495	4.7	40	239,700	29.7
(信用金庫計)	209	1,382,771	8.1	44	278,700	20.2	209	1,382,771	8.1	44	278,700	20.2
秋田県信用組合	119	1,248,640	7.3	31	254,500	20.4	119	1,248,640	7.3	31	254,500	20.4
(信用組合計)	119	1,248,640	7.3	31	254,500	20.4	119	1,248,640	7.3	31	254,500	20.4
商工組合中央金庫	0	0	*	0	0	*	0	0	*	0	0	*
(その他計)	0	0	*	0	0	*	0	0	*	0	0	*
合計	1,334	17,114,831	100.0	203	2,345,876	13.7	1,334	17,114,831	100.0	203	2,345,876	13.7

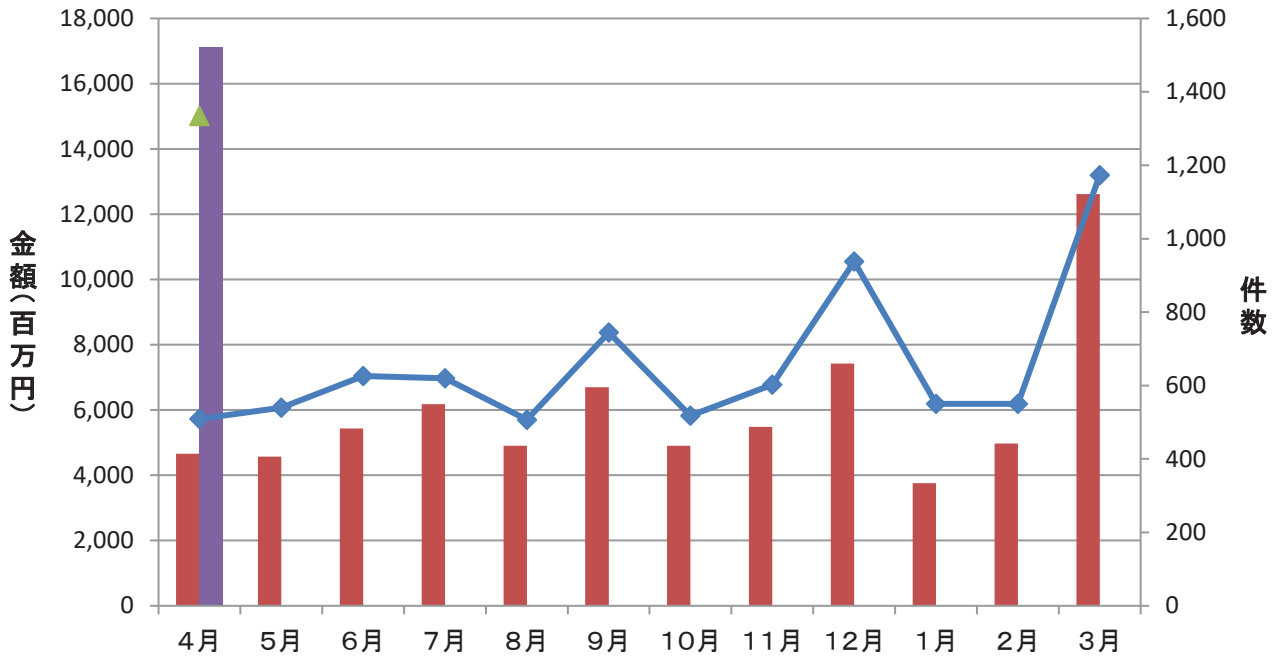
②市町村別

(単位:千円, %)

	保証承諾						保証承諾累計					
	4月保証承諾			内セーフティネット保証分			2年度保証承諾累計			内セーフティネット保証分		
	件数	金額	構成比	件数	金額	構成比	件数	金額	構成比	件数	金額	構成比
秋田市	413	5,124,599	29.9	25	414,676	8.1	413	5,124,599	29.9	25	414,676	8.1
能代市	88	1,558,070	9.1	15	233,300	15.0	88	1,558,070	9.1	15	233,300	15.0
横手市	138	1,931,673	11.3	46	742,800	38.5	138	1,931,673	11.3	46	742,800	38.5
大館市	84	1,334,843	7.8	25	266,700	20.0	84	1,334,843	7.8	25	266,700	20.0
北秋田市	39	393,203	2.3	12	34,000	8.6	39	393,203	2.3	12	34,000	8.6
由利本荘市	87	749,806	4.4	11	19,700	2.6	87	749,806	4.4	11	19,700	2.6
にかほ市	40	243,120	1.4	8	29,200	12.0	40	243,120	1.4	8	29,200	12.0
男鹿市	39	626,184	3.7	0	0	*	39	626,184	3.7	0	0	*
潟上市	43	552,250	3.2	0	0	*	43	552,250	3.2	0	0	*
湯沢市	53	896,129	5.2	3	56,000	6.2	53	896,129	5.2	3	56,000	6.2
大仙市	90	956,375	5.6	38	294,250	30.8	90	956,375	5.6	38	294,250	30.8
仙北市	58	663,580	3.9	12	95,000	14.3	58	663,580	3.9	12	95,000	14.3
鹿角市	60	870,810	5.1	0	0	*	60	870,810	5.1	0	0	*
13市計	1,232	15,900,642	92.9	195	2,185,626	13.7	1,232	15,900,642	92.9	195	2,185,626	13.7
小坂町	10	92,900	0.5	0	0	*	10	92,900	0.5	0	0	*
鹿角郡計	10	92,900	0.5	0	0	*	10	92,900	0.5	0	0	*
上小阿仁村	1	3,000	0.0	0	0	*	1	3,000	0.0	0	0	*
北秋田郡計	1	3,000	0.0	0	0	*	1	3,000	0.0	0	0	*
藤里町	3	27,500	0.2	0	0	*	3	27,500	0.2	0	0	*
三種町	12	161,750	0.9	0	0	*	12	161,750	0.9	0	0	*
八峰町	9	69,300	0.4	1	7,000	10.1	9	69,300	0.4	1	7,000	10.1
山本郡計	24	258,550	1.5	1	7,000	2.7	24	258,550	1.5	1	7,000	2.7
五城目町	7	45,000	0.3	0	0	*	7	45,000	0.3	0	0	*
八郎潟町	7	35,389	0.2	0	0	*	7	35,389	0.2	0	0	*
井川町	7	15,700	0.1	0	0	*	7	15,700	0.1	0	0	*
大潟村	6	196,000	1.1	1	50,000	25.5	6	196,000	1.1	1	50,000	25.5
南秋田郡計	27	292,089	1.7	1	50,000	17.1	27	292,089	1.7	1	50,000	17.1
美郷町	16	154,500	0.9	2	5,000	3.2	16	154,500	0.9	2	5,000	3.2
仙北郡計	16	154,500	0.9	2	5,000	3.2	16	154,500	0.9	2	5,000	3.2
羽後町	14	190,400	1.1	2	46,000	24.2	14	190,400	1.1	2	46,000	24.2
東成瀬村	3	5,750	0.0	1	2,250	39.1	3	5,750	0.0	1	2,250	39.1
雄勝郡計	17	196,150	1.1	3	48,250	24.6	17	196,150	1.1	3	48,250	24.6
県外	7	217,000	1.3	1	50,000	23.0	7	217,000	1.3	1	50,000	23.0
合計	1,334	17,114,831	100.0	203	2,345,876	13.7	1,334	17,114,831	100.0	203	2,345,876	13.7

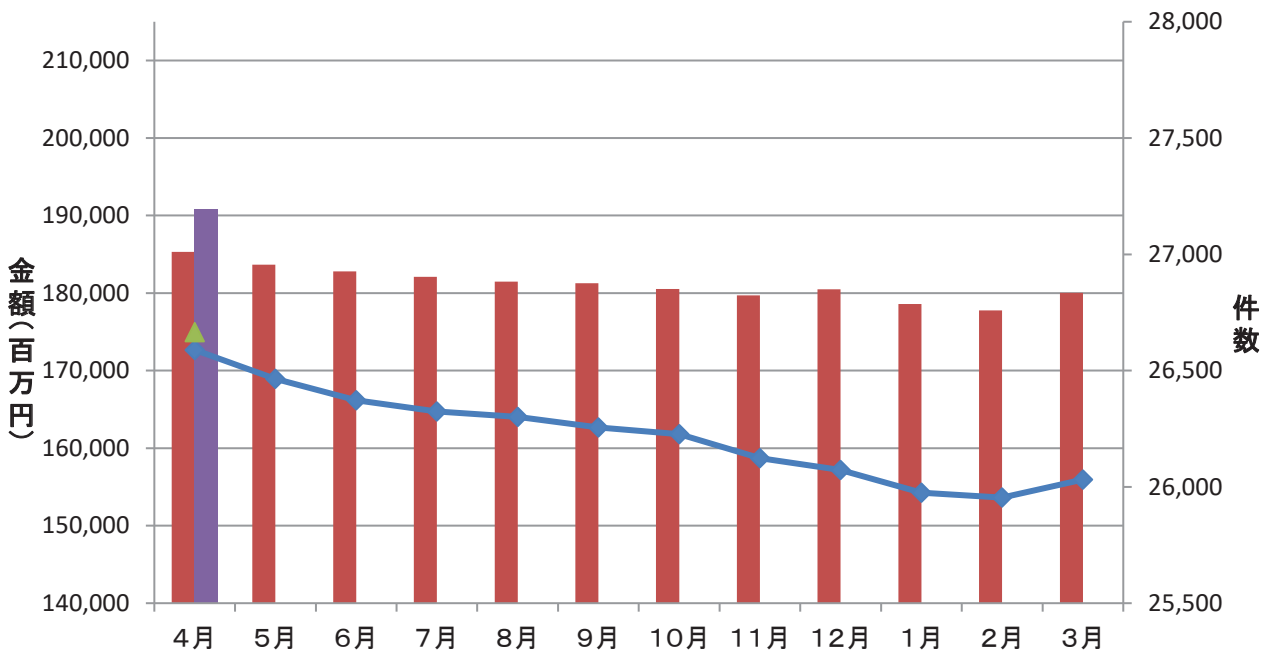
保証承諾実績

■ 令和元年度承諾金額 ■ 令和2年度承諾金額 ◆ 令和元年度承諾件数 ▲ 令和2年度承諾件数



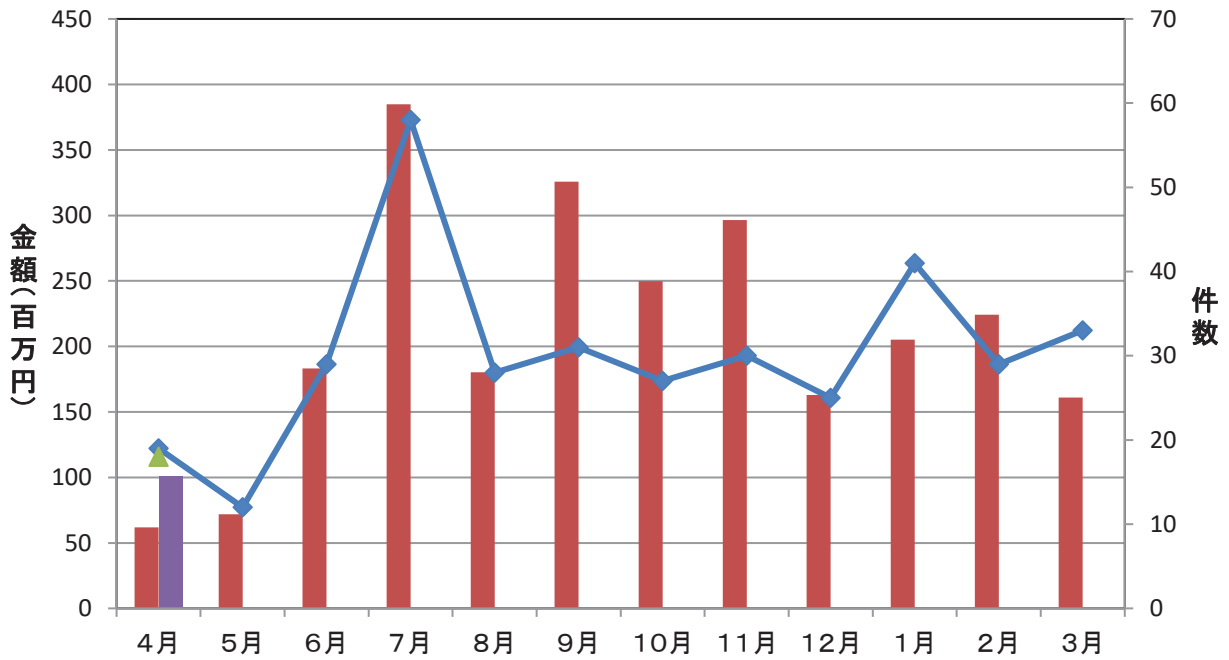
保証債務残高実績

■ 令和元年度残高 ■ 令和2年度残高 ◆ 令和元年度残高件数 ▲ 令和2年度残高件数



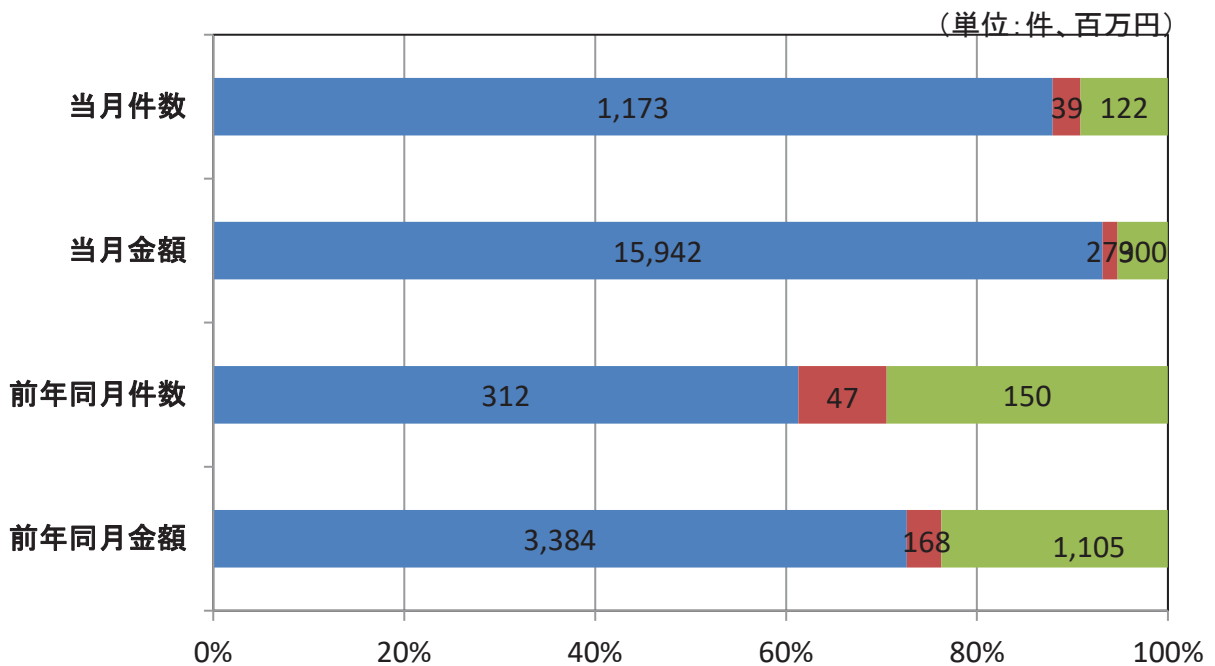
代位弁済実績

■ 令和元年度代弁金額
 ■ 令和2年度代弁金額
 ◆ 令和元年度代弁件数
 ▲ 令和2年度代弁件数



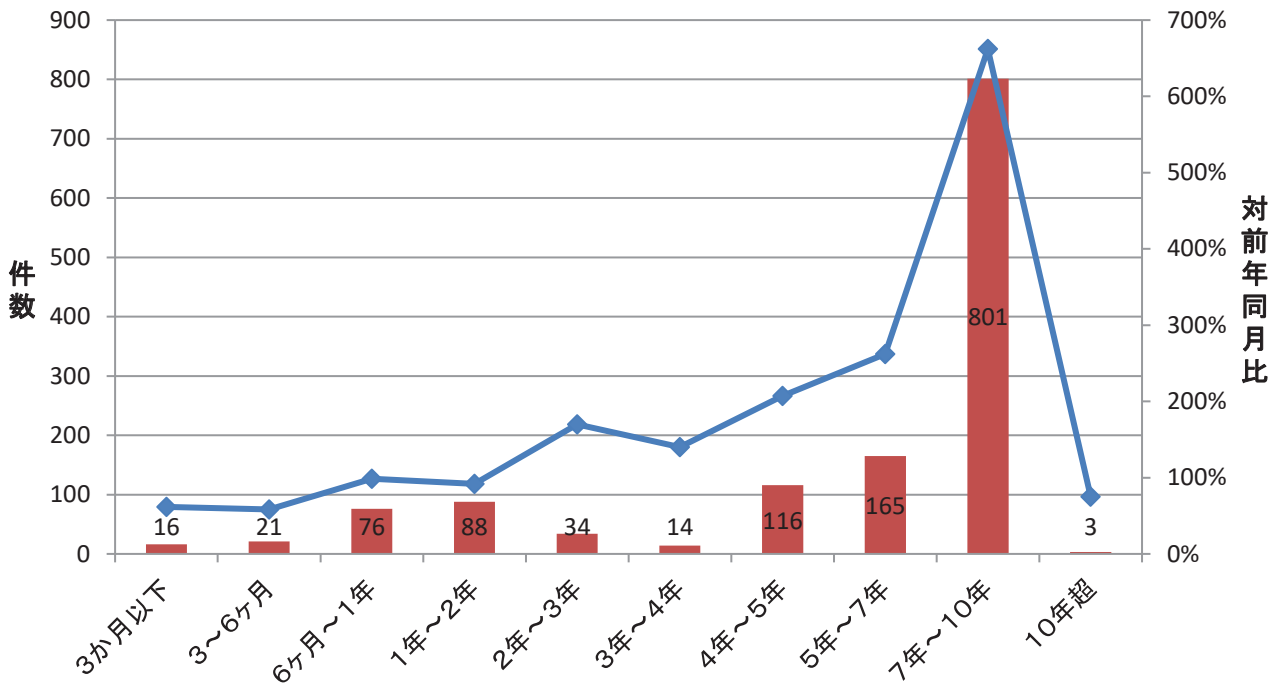
資金使途別保証承諾実績

■ 運転資金
 ■ 設備資金
 ■ 運転設備資金



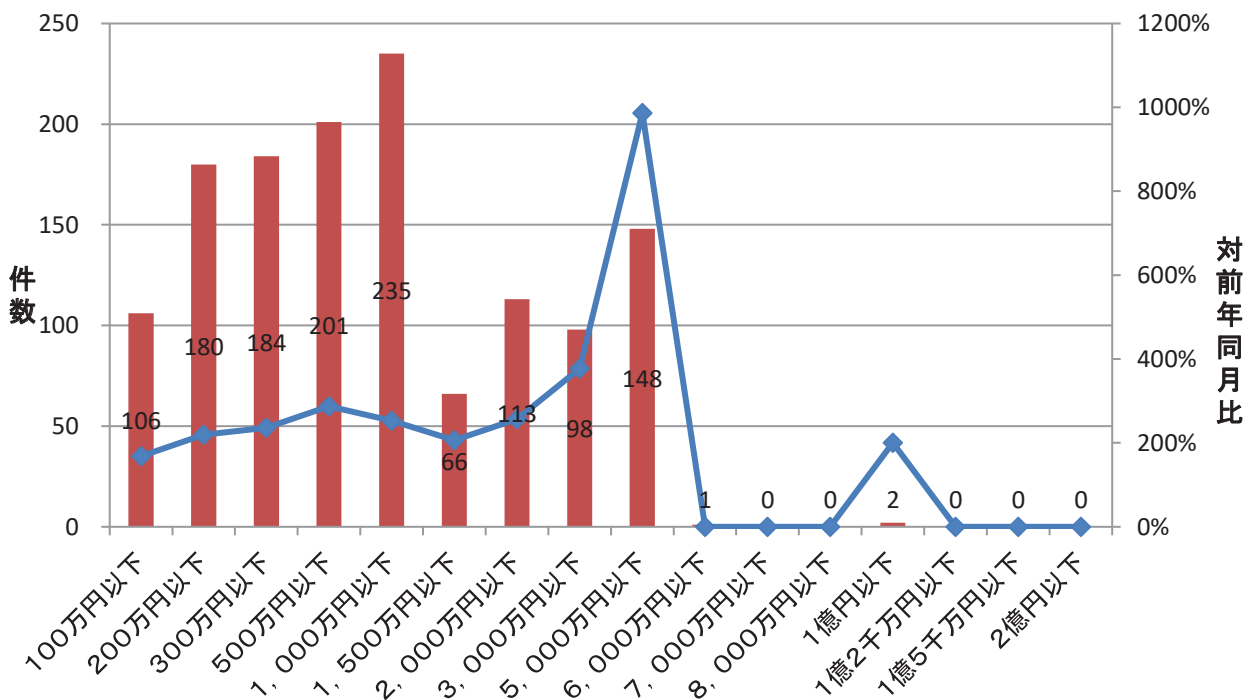
期間別保証承諾実績

■ 件数(当月) ◆ 対前年同月比



金額別保証承諾実績

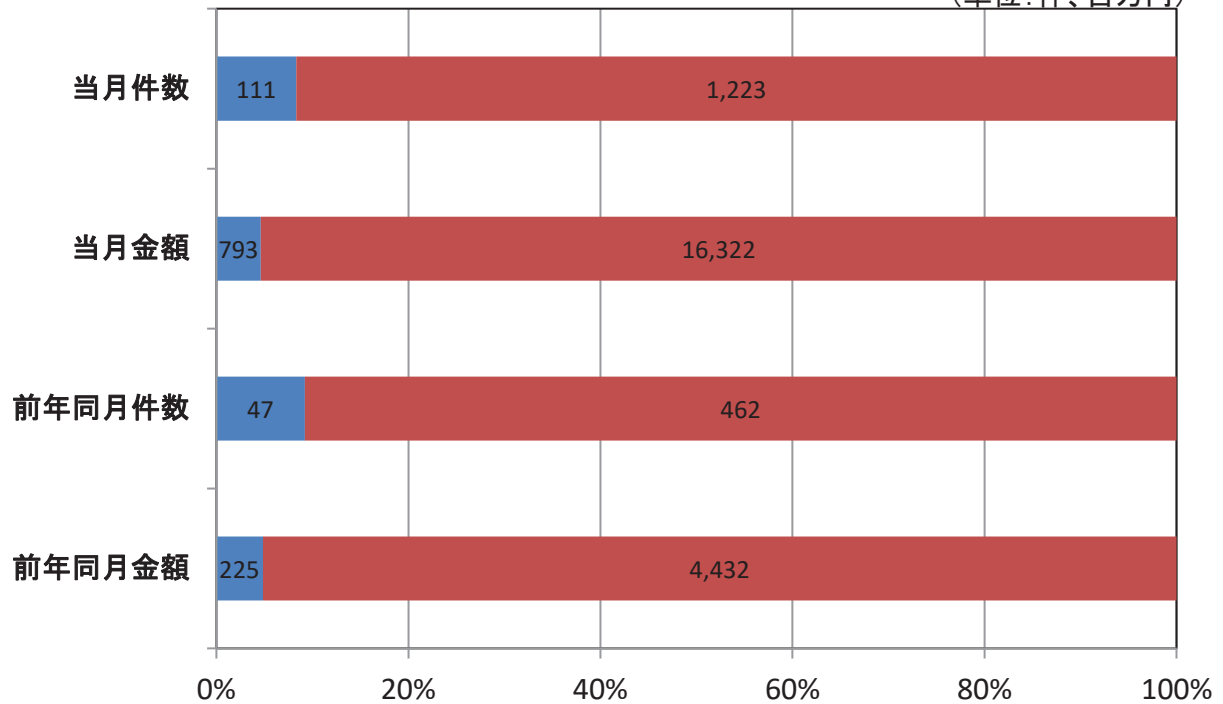
■ 件数(当月) ◆ 対前年同月比



新規・継続別保証承諾実績

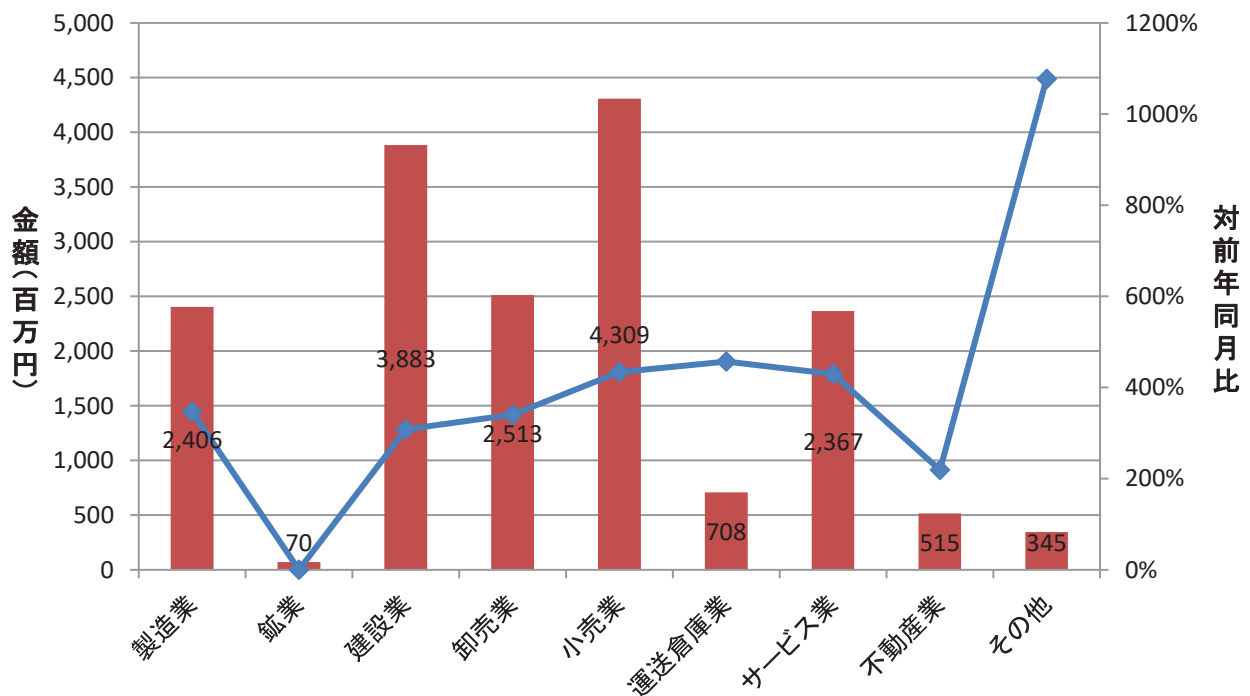
■ 新規 ■ 継続

(単位: 件、百万円)



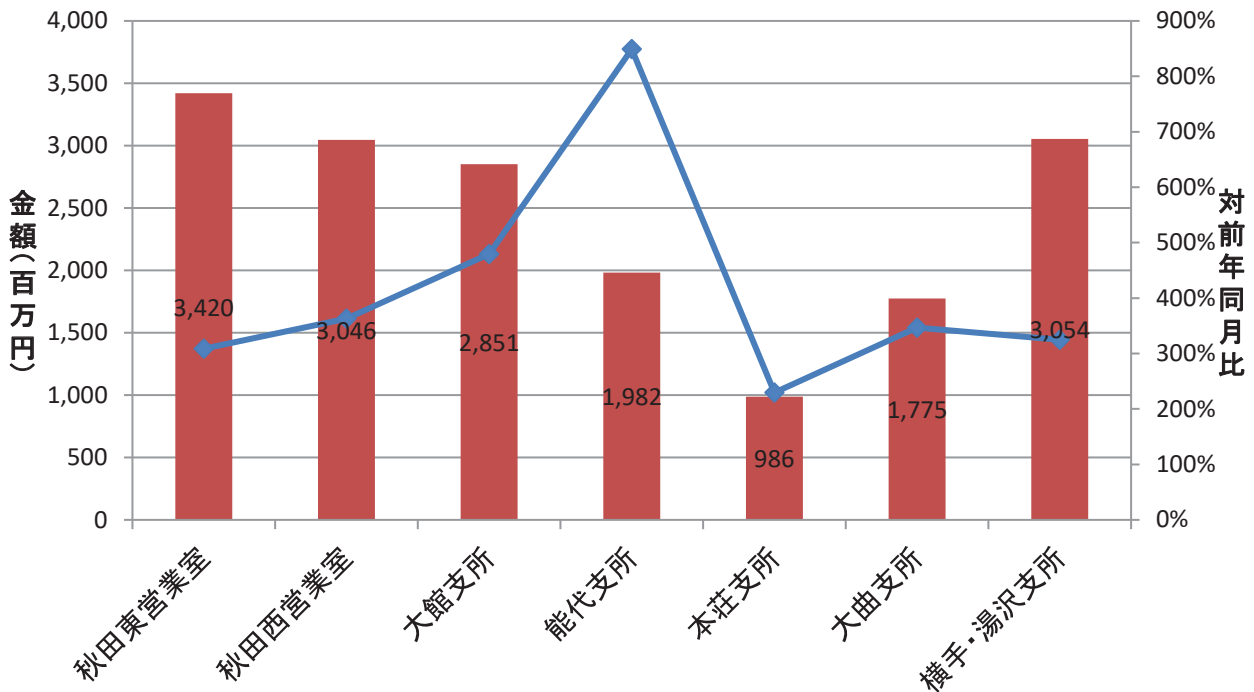
業種別保証承諾実績

■ 金額(当月) ◆ 対前年同月比

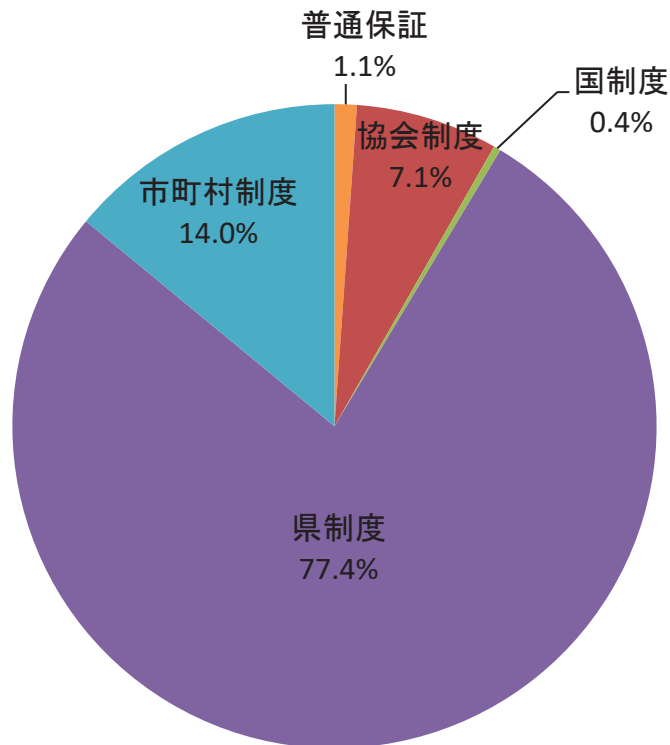


室・支所別保証承諾実績

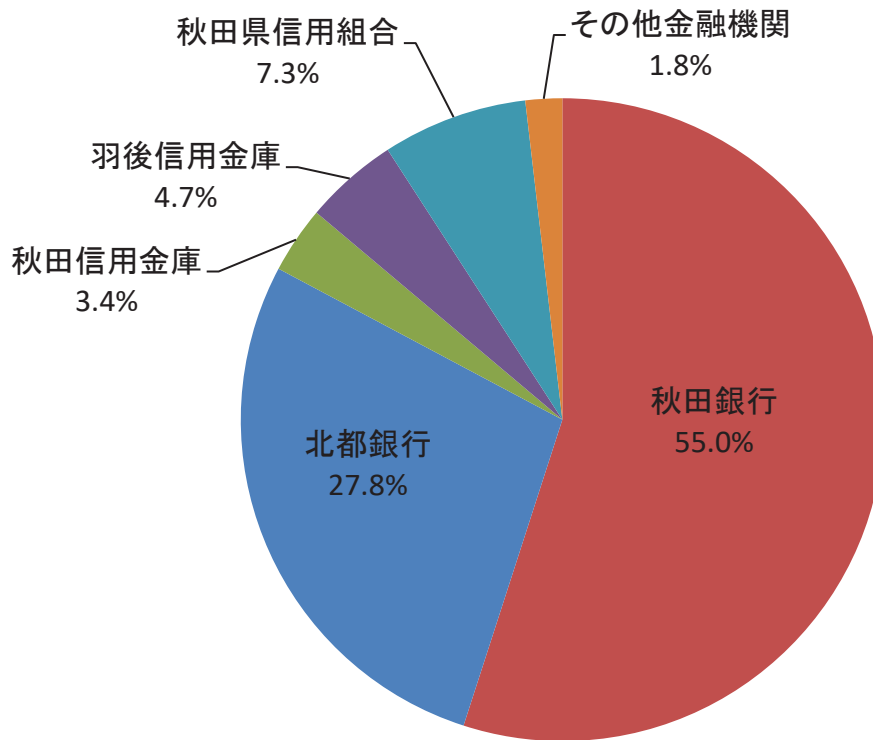
■ 金額(当月) ◆ 対前年同月比



制度別保証金額割合(当月)



金融機関別保証承諾割合



創業者向け保証制度承諾実績

